

Pour vous inscrire, rendez-vous à l'adresse suivante :

<https://www.s-pass.org>

- Cliquez sur **S'inscrire** (En haut à droite de la fenêtre)
- Si vous avez déjà un compte, connectez-vous et passez directement à l'étape 4.

Etape 1 - Créez votre compte

1. Remplissez les champs obligatoires

- Notez ou enregistrez votre identifiant (pas de caractères spéciaux) et votre mot de passe
- Validez votre demande de création de compte en cliquant sur le bouton "Créer mon compte"

Création de compte

J'accepte les [Conditions générales d'utilisation](#) et la [Charte utilisateur](#).

Je ne suis pas un robot 

Créer mon compte

2. Un message s'affiche, vous demandant de confirmer votre inscription

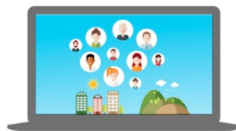
Confirmez votre inscription

Un e-mail a été envoyé à l'adresse [votre adresse email]. Il contient un lien d'activation sur lequel vous devrez cliquer pour confirmer votre inscription.

Etape 2 - Activez votre compte

1. Rendez-vous dans votre boîte mail

- Pour confirmer votre inscription, cliquez sur le lien



Validez votre inscription

Bonjour

Nous avons reçu une demande de création de compte S-PASS Territoires. Merci de confirmer cette demande en cliquant sur le lien ci-dessous:

<https://www.s-pass.org/fr/register/confirm/wW4ECJz9p-MPx-olx7WAAhI0ppIV4hMW6KeasXsDM>

2. Connectez-vous

Connexion

[Mot de passe oublié?](#)

Rester connecté?

Se connecter

Etape 3 - Complétez votre profil

En fonction de votre profil, choisissez Compte particulier ou Compte professionnel

Complétez votre profil

Pour faciliter la mise en réseau avec les acteurs de votre territoire, nous avons besoin de mieux vous connaître

Compte particulier

Identifiant

Adresse email

Civilité

nom

prénom

Compte particulier Compte professionnel

Votre pays de résidence

Votre commune de résidence

OU

Compte professionnel

Identifiant

Adresse email

Civilité

nom

prénom

Compte particulier Compte professionnel

Nom de l'organisme

Type de l'organisme

Pays

Localisation

poste occupé

Etape 4 - Découvrez nos groupes, leurs ressources partagées et... Participez !

Groupes à la une



Observatoire des arbres de la Manche
Le portail propose de rassembler et de partager l'ensemble des outils de sensibi...



Observatoire des arbres de l'île de La Réunion
Patrimoine naturel et culturel de l'île, les arbres sont des éléments incontournables...



Du Projet au Permis de Construire (DPA)C
Élaboration, à l'échelle régionale, d'outils de sensibilisation et d'information...



Arts en Paysages en Auvergne-Rhône-Alpes
A l'initiative de la Région Auvergne-Rhône-Alpes, l'Union Régionale des CAUE tra...



Les villages dans leurs PAYSAGES
Le CAUE du Loiret a été sollicité par trois territoires du département pour part...



TV&B PERURBAINE ET URBAINE EN DROME
Le CAUE et la LPO de la Drôme participent à l'action financée par l'Europe et pa...



Atlas des paysages de l'Ain
« Le paysage est une partie de territoire, telle que perçue par les habitants du... »



Paysages du Val-d'Oise
Ce portail a pour vocation de réunir les informations sur les paysages du départ...



Questions d'élus sur le fleurissement participatif
Jardins de devant, avant-cours, pieds de façades et de clôtures, trottoirs... C...



Partons 2.0 - Réinventer les services de proximité
(Fr) Partons 2.0 est un projet du programme transfrontalier Interreg V France-Wa...



Je jardine ma ville, je jardine mon village
L'opération "Je jardine ma ville, je jardine mon village" a été créée par le CA...



Habitat et formes urbaines
Ce portail thématique créé par le CAUE du Nord a vocation à capitaliser les ques...