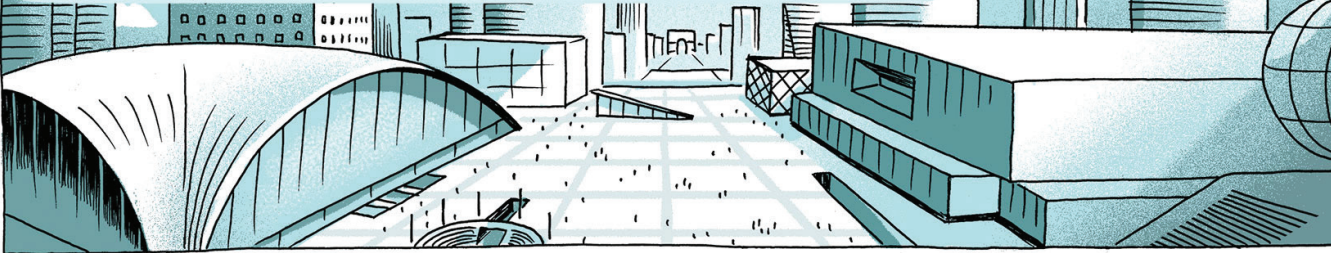
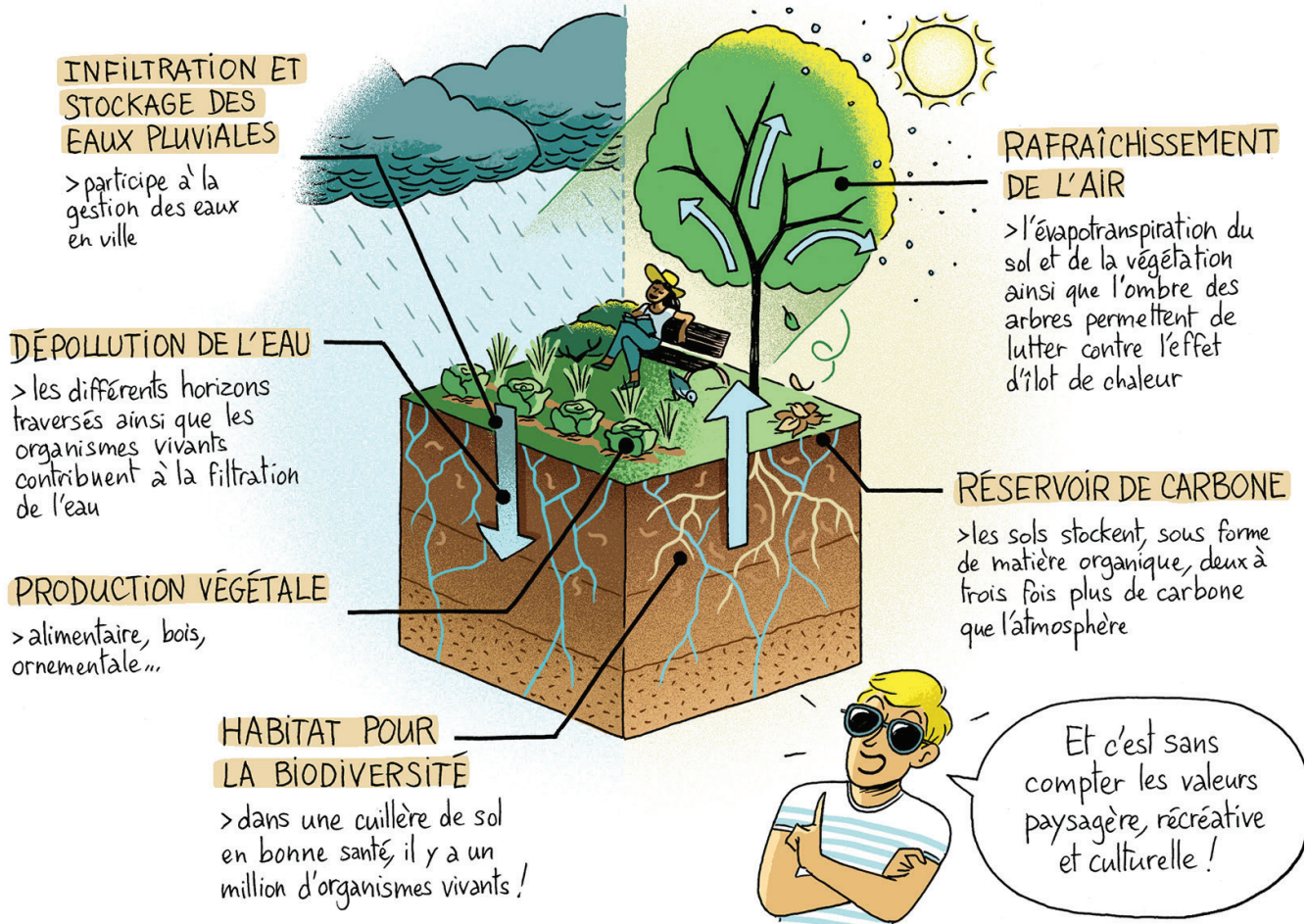


# LES SUPER POUVOIRS DES SOLS

8 octobre 2019, La Défense.  
C'est dans cet environnement entièrement bétonné qu'a eu lieu la journée technique sur la désimperméabilisation-renaturation des sols organisée par le Cerema.



Or la préservation du sol constitue une opportunité de rendre les territoires plus résilients. L'artificialiser, c'est souvent se priver de précieux services qu'il rend, parmi lesquels :



# UN CHANGEMENT DE PARADIGME NÉCESSAIRE

Prendre en compte les sols, leur fonctionnement et les services qu'ils rendent, demande un véritable changement de paradigme.

Il faut passer d'une vision foncière du sol...

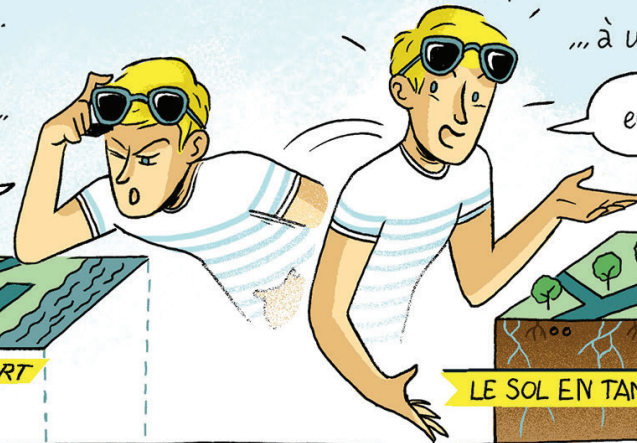
... à une vision systémique.

en 2D!

en 3D!



LE SOL EN TANT QUE SUPPORT



LE SOL EN TANT QUE RESSOURCE

Un changement de façon de penser qui s'accompagne d'un nouveau vocabulaire...

RENATURATION  
DÉSIMPÉRMÉABILISATION  
PLEINE TERRE  
ARTIFICIALISATION

... Or ces mots ne sont pas toujours bien définis, ni employés de la même façon par les différents acteurs.



« Artificialisation » par exemple !  
C'est un terme sans définition arrêtée qui peut désigner des sols très différents, comme...

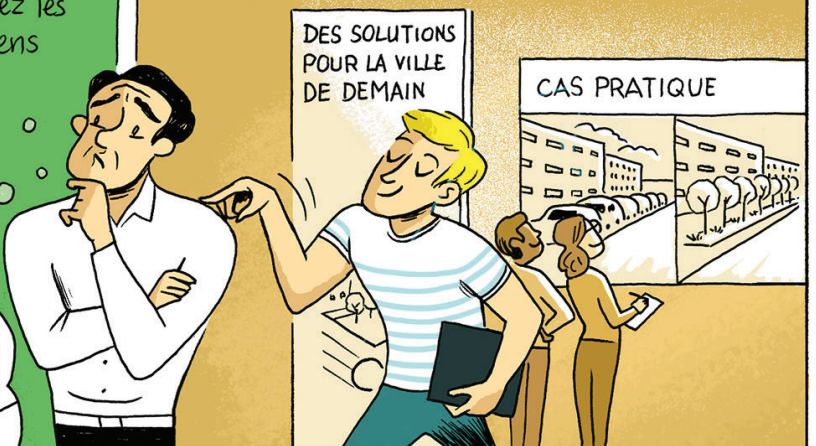


Il est donc nécessaire de définir un vocabulaire commun.

Et pour que les mentalités changent, il faut également lever les craintes associées à la présence de la nature en ville, tant chez les acteurs du territoire que chez les citoyens

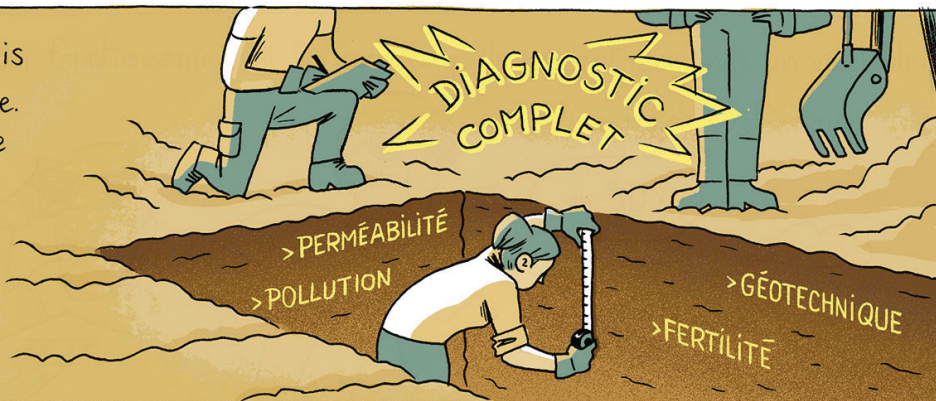


Cela passe par des actions de sensibilisation et des retours d'expérience.

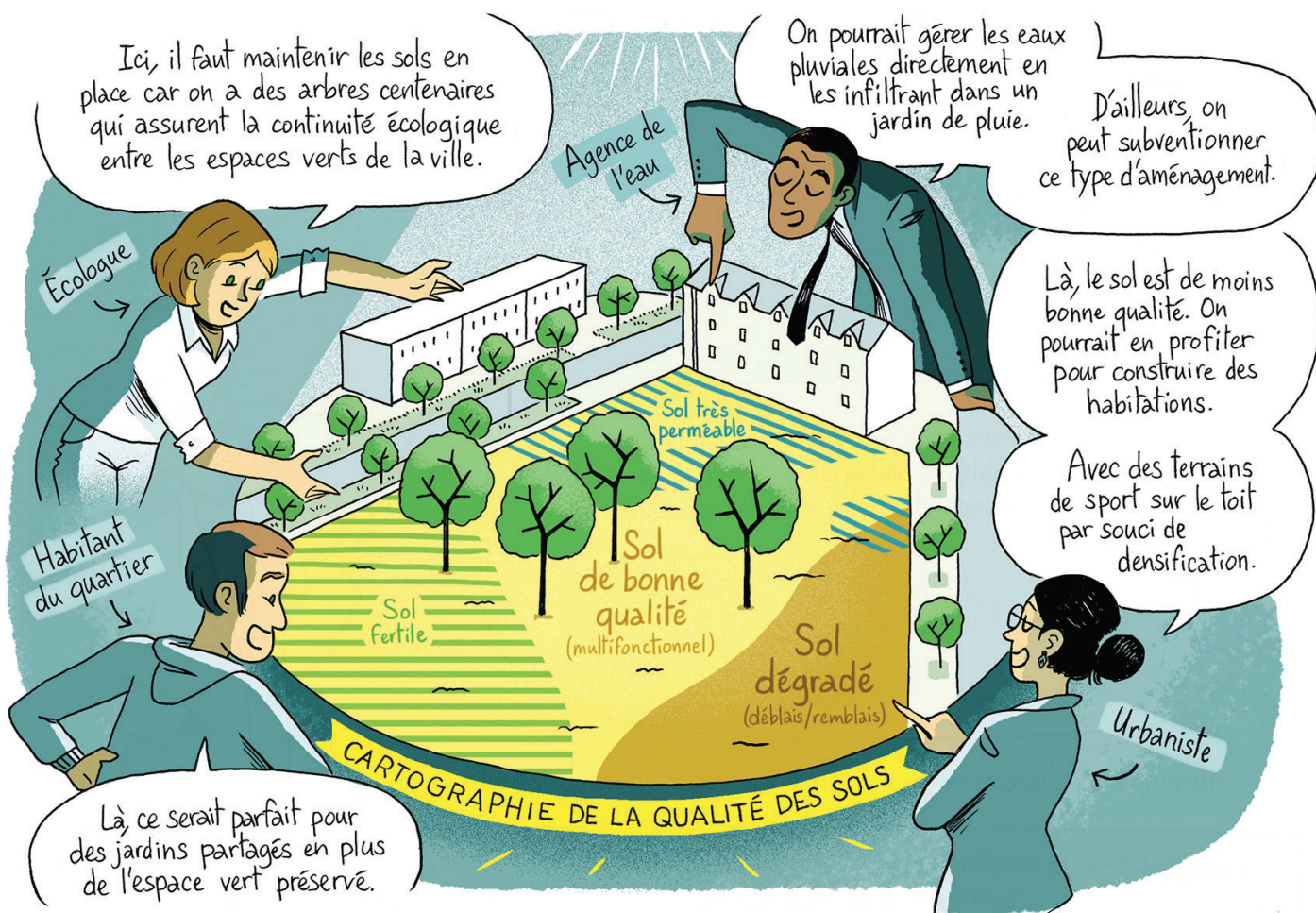


# L'INDISPENSABLE DIAGNOSTIC DES SOLS

Des projets concrets et réussis ont déjà été menés en France. Une des premières leçons de ces aménagements est de réaliser au préalable un diagnostic complet des sols.



Cela permet de concevoir l'aménagement en fonction de la qualité des sols en place. Et c'est l'occasion pour la collectivité d'y associer l'ensemble des acteurs...

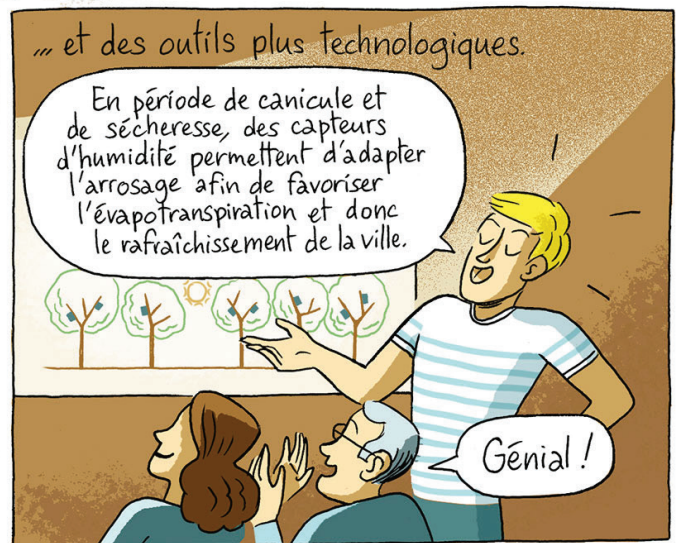
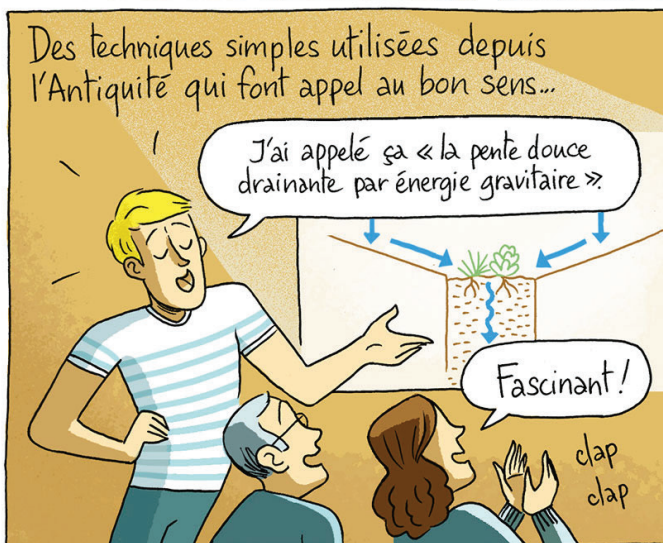


# DE NOMBREUSES SOLUTIONS POUR RENATURER LES SOLS

Cette prise en compte des sols peut sembler lourde à mettre en place et ne concerner que de gros projets. Mais en pratique, on peut réaliser des choses simples et à petite échelle...

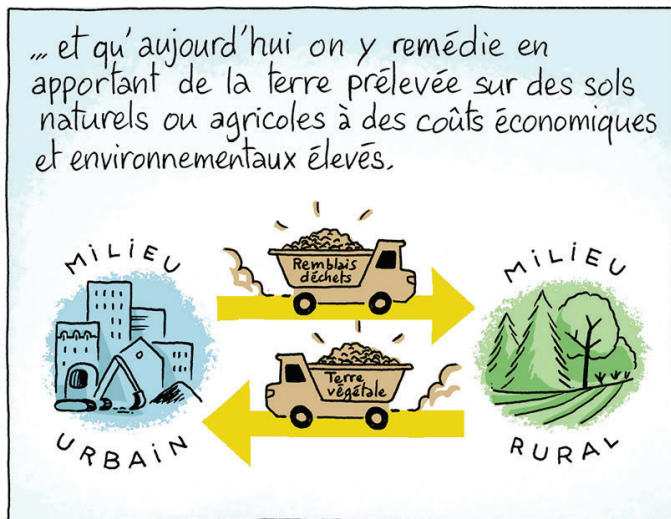


Et on peut aussi facilement intervenir sur des aménagements existants...



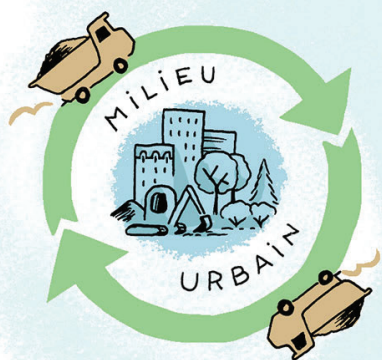
Enfin, il existe des solutions à chaque situation. Pour les identifier les collectivités peuvent se tourner vers des organismes spécialisés.

# L'INNOVATION AU SERVICE DES SOLS



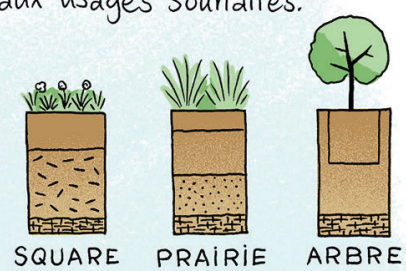
Heureusement, grâce au **GÉNIE PÉDOLOGIQUE** des solutions existent !

Tout d'abord, on peut réutiliser des terres de chantier (terre végétale, limons...) tout en améliorant leur qualité (compost...) dans une logique d'économie circulaire et de circuit court...



Des plateformes logistiques proposent aujourd'hui dans certaines régions de tels matériaux.

... et on peut également fabriquer des sols artificiels fonctionnels adaptés aux usages souhaités.



Pour cela, on s'inspire de l'organisation et du fonctionnement des sols naturels et on utilise au maximum des déchets de la ville : déchets verts, remblais, briques concassées, bois d'élagage, boues, compost...



Mathieu Ughetti