



RAID

BASSIN MINIER

Nord-Pas de Calais

27 et 28 Septembre 2014
DOSSIER DE PRESSE

9^e Édition



**BASSIN
MINIER**
NORD - PAS DE CALAIS
PATRIMOINE MONDIAL



Sommaire

Edito.....P2

Communiqué de presse.....P3

Le Bassin minier destination
Sports et Nature.....P4

Présentation du Raid
Bassin Minier.....P5

Présentation de
l'organisateur : La Mission
Bassin Minier Nord-Pas de
Calais.....P14

Les financeurs,
Les partenaires et
Les sponsors de
l'événement.....P15

Edito

Avec l'émergence et l'engouement croissant pour les sports de nature, les terrils du bassin minier sont devenus de formidables poumons verts permettant l'expression de pratiques à la fois ludiques, sportives et touristiques.

Depuis 2003, la Mission Bassin Minier Nord – Pas de Calais accompagne le développement d'une trame verte multifonctionnelle en contribuant à l'émergence de pôles de nature et de loisirs et au renforcement du réseau d'itinéraires entre ces pôles.

Cette démarche contribue à renforcer l'attractivité et l'offre touristique d'une région où le tourisme de proximité et de court séjour est un vecteur de développement économique, social et de valorisation patrimoniale.



IL VA Y AVOIR DU SPORT !

Les 27 et 28 septembre prochains, aura lieu la 9^e édition du Raid Bassin minier, une épreuve pluridisciplinaire mise en place par la Mission Bassin minier Nord-Pas de Calais. Un week-end qui s'annonce sportif pour les 200 participants.

Plus qu'une épreuve une aventure sportive unique

Le Raid Bassin Minier, c'est avant tout une aventure unique. Une immersion totale au cœur d'un territoire en pleine mutation. L'objectif : explorer de manière originale, ludique et stratégique le Bassin minier, en 2 jours et sur près de 200 km de parcours et d'épreuves en tout genre.

Au menu de ce périple : VTT, kayak, tir à l'arc, course d'orientation, épreuves nautiques,... et bien d'autres surprises...! Chaque épreuve est une occasion de découvrir les patrimoines paysagers, culturels et naturels du Bassin minier.

Grâce à l'implication et au soutien de ses partenaires territoriaux (Conseil régional, Conseils généraux, Collectivités du Bassin minier), la Mission Bassin Minier (organisatrice depuis 2006 de l'événement) réussit chaque année le tour de force de proposer un parcours inédit permettant d'explorer et de mettre en scène de nouveaux lieux et équipements.

L'édition 2014

2014 oblige, la 9^e édition du Raid Bassin Minier s'offre pour la première fois une incartade en Arrageois, sur les traces des grands lieux de mémoire de guerre.

Pour cette édition 2014, le départ se fera de la base nautique de Saint-Laurent-Blangy pour rejoindre ensuite les principales « stations Sports et Nature » du Bassin minier : le Parc Marcel Cabiddu, après un passage par le bucolique Parc de la Loisne, le futur Parc Naturasport et enfin le Parc des Îles, qui sera le lieu de bivouac de nos valeureux concurrents.

Le lendemain, c'est au départ du Parc du Rivage Gayant que s'élanceront les 300 participants attendus, pour rejoindre le Site des Argales de Rieulay-Pecquencourt et le Port fluvial de Saint-Amand, avant de terminer cette aventure sur le site de Chabaud-Latour de Condé-sur-l'Escaut.

Côté épreuves inédites, il va falloir s'attendre à quelques épreuves nautiques, aériennes et ne pas être claustrophobe pour se hisser en haut du tableau.

Plus d'information sur : www.raid-bassinminier.com

CONTACTS PRESSE

Responsable communication
Virginie Lapiere
vlapiere@missionbassinminier.org
Tél. 03 21 08 86 52 ou 06 61 82 21 95

Responsable du Raid Bassin Minier
Cyrille Dailliet
cdailliet@missionbassinminier.org
Tél. 06 71 85 41 98

LE BASSIN MINIER DESTINATION SPORTS ET NATURE

Le Bassin minier Nord-Pas de Calais offre des spécificités topographiques, paysagères mais aussi culturelles, qui lui confèrent une identité unique et propre, participant de la Valeur Universelle Exceptionnelle ayant conduit à son inscription au Patrimoine mondial de l'UNESCO.

La Mission Bassin Minier et les différents acteurs du mouvement sportif s'associent afin de proposer une palette d'activités physiques de pleine nature pour mettre en valeur ce territoire, « terrain de jeu » exceptionnel et original, pour les sportifs. Afin de mettre en scène son potentiel sportif, la Mission a mis en place un calendrier des sports de nature en Nord – Pas-de-Calais dès 2006. L'objectif à terme étant de faire du Bassin minier, une véritable **Destination Sports et Nature**.

L'événementiel se révélant un véritable outil de valorisation et de promotion du territoire, la Mission a mis en place une palette de rendez-vous sportifs, tels que le Raid Bassin Minier (une course multisports), le Challenge VTT Bassin Minier et le Trail des Pyramides Noires (un ultra-trail).

Depuis 2006 et la démocratisation des raids en région (1^{ère} région de France en termes de participants et d'organisations et seule région de France ayant un Comité Régional des Raids Multisports de Nature), ce raid pionnier et spécifique au bassin minier est devenu le rendez-vous incontournable de la rentrée.





PRÉSENTATION DU RAID BASSIN MINIER

Le Raid Bassin Minier , késako ?

La Mission Bassin Minier Nord-Pas de Calais, à l'aide de ses partenaires, associations locales et sponsors organise la 9^e édition du Raid Bassin Minier qui se tiendra les 27 et 28 septembre 2014. Au programme différentes épreuves sportives pour découvrir les richesses du territoire qu'elles soient paysagères, culturelles ou sportives.

> L'UNESCO en toile de fond

Le 30 juin 2012, la Bassin minier Nord-Pas de Calais a été inscrit sur la prestigieuse Liste du patrimoine mondial de l'UNESCO au titre de paysage culturel évolutif vivant. C'est au total 353 éléments qui figurent sur cette Liste.

L'objectif du Raid Bassin Minier est double : offrir un événement sportif de qualité sur le territoire tout en mettant en lumière son potentiel touristique et sportif à travers ses sites historiques majeurs (terrils, carreaux de fosse, chevalements, cavaliers miniers, étangs d'affaissement...) tels que :

les chevalements « en danger » de la Fosse 6 à Haisnes et de la Fosse 5 à Billy Berclau, le terril de Fouquières-les-Lens, le Parc des îles à Drocourt, la Nécropole en hommage à la « Catastrophe de Courrières », le chevalement « en danger » de Roost-Warendin et Anhiers, le terril de Rieulay, le site de Chabaud Latour à Condé-sur-Escaut et le chevalement de la Fosse Ledoux.

Le Raid Bassin Minier met en scène toutes les composantes paysagères et culturels de ce territoire tout en valorisant les nouveaux lieux et équipements sportifs de celui-ci. Ce raid invite les concurrents à un véritable dépassement de soi avec plus de 200 km de parcours et d'épreuves en tous genres, répartis sur 2 jours.

> Le Raid Bassin Minier une aventure sportive et conviviale

Par définition, ce raid est un raid multisports de nature itinérant qui invite les équipes à vivre une véritable aventure, c'est à dire qu'il débute en un point A et se termine en un point B, sans jamais revenir au point de départ.

Tout au long de cette aventure, l'équipe doit traverser le Bassin minier - en suivant un parcours préalablement défini - en alternant épreuves sur sites (course d'orientation, épreuves nautiques...) et liaisons entre elles (VTT, run&bike, kayak ...).

Pour réaliser ce challenge sportif, il faut constituer une équipe de 3 personnes : 2 équipiers en permanence en course, 1 assistant-remplaçant qui transporte dans un véhicule le matériel de l'équipe d'un changement d'épreuve à l'autre.



Plus d'information sur :
raid-bassinminier.com

Chaque année de nombreux participants relèvent ce défi sportif, devenu le rendez-vous incontournable de la rentrée.

3 formules de participation

Cet événement s'adresse à tout sportif, puisque plusieurs formules sont proposées en fonction du niveau de chacun.

Élite

Tarif par équipe 150€

Cette formule s'adresse aux cadors de la disciplines, ceux qui participent au challenge régional des Raids dans sa version la plus exigeante.

2 jours d'épreuves 1 bivouac ≈ 16 épreuves ≈ 200 km de liaison

Sport

Tarif par équipe 150€

Formule historique du raid itinérant, avec bivouac pour les passionnés qui ne sont pas focalisés uniquement sur la victoire...quoi que

2 jours d'épreuves 1 bivouac ≈ 13 épreuves ≈ 200 km de liaison

Découverte

Tarif par équipe 90€

Une formule qui vous conduira à vouloir faire le raid sur deux jours les années suivantes.

1 journée d'épreuves ≈ 7 épreuves ≈ 100 km de liaison

**Au programme des 3 formules :
exigence, solidarité, endurance, stratégie et convivialité**

Le saviez-vous ?



Le Raid Bassin Minier est une organisation affiliée à la Fédération des Raids Multisports de Nature (FRMN) ainsi qu'au Comité Régional des Raids Multisports de Nature du Nord – Pas de Calais (CRRMN).



De ce fait, le Raid Bassin Minier intègre le Challenge Régional des Raids Multisports de Nature (sur la formule élite) ainsi que le Défi Régional des Raids Multisports de Nature (sur la formule découverte), mis en oeuvre par le CRRMN.

Quelques chiffres

100 équipes attendues soit 300 participants (jauge maximum)

Pour les formules 2 jours : 80 équipes

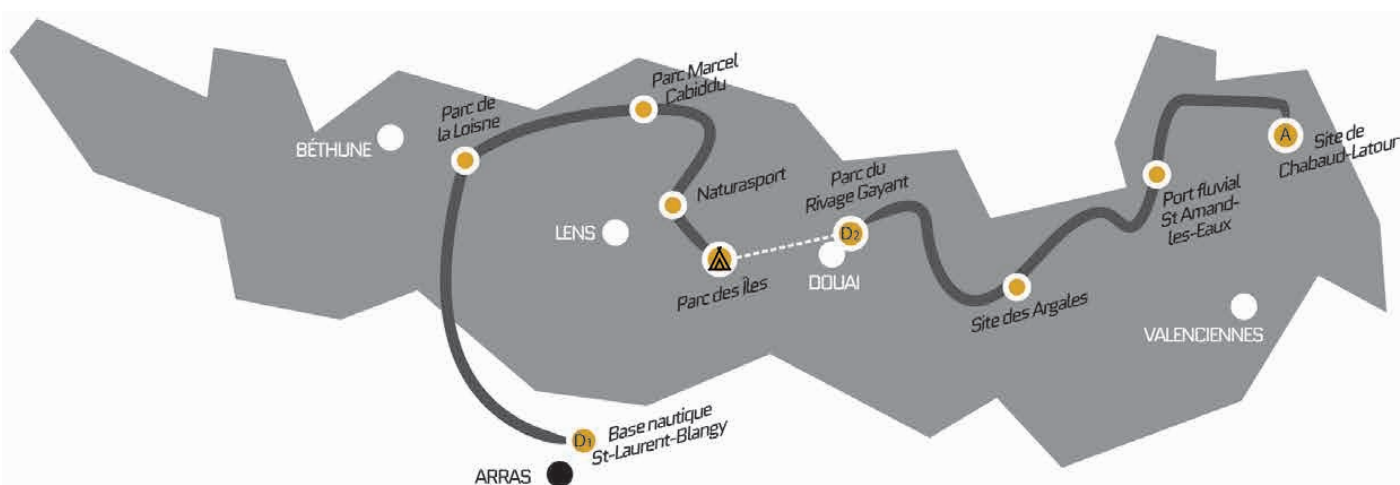
Formule 1 journée : 20 équipes

15 à 18h d'effort

Plus de 250 km à faire à pieds, en vtt, en canoé, en roller, en run and bike, le tout en orientation avec des supports variés (suivi d'itinéraire, road book, ign, photo aérienne, carte IOF...)

40 000 € de Budget

Parcours des épreuves



Les épreuves

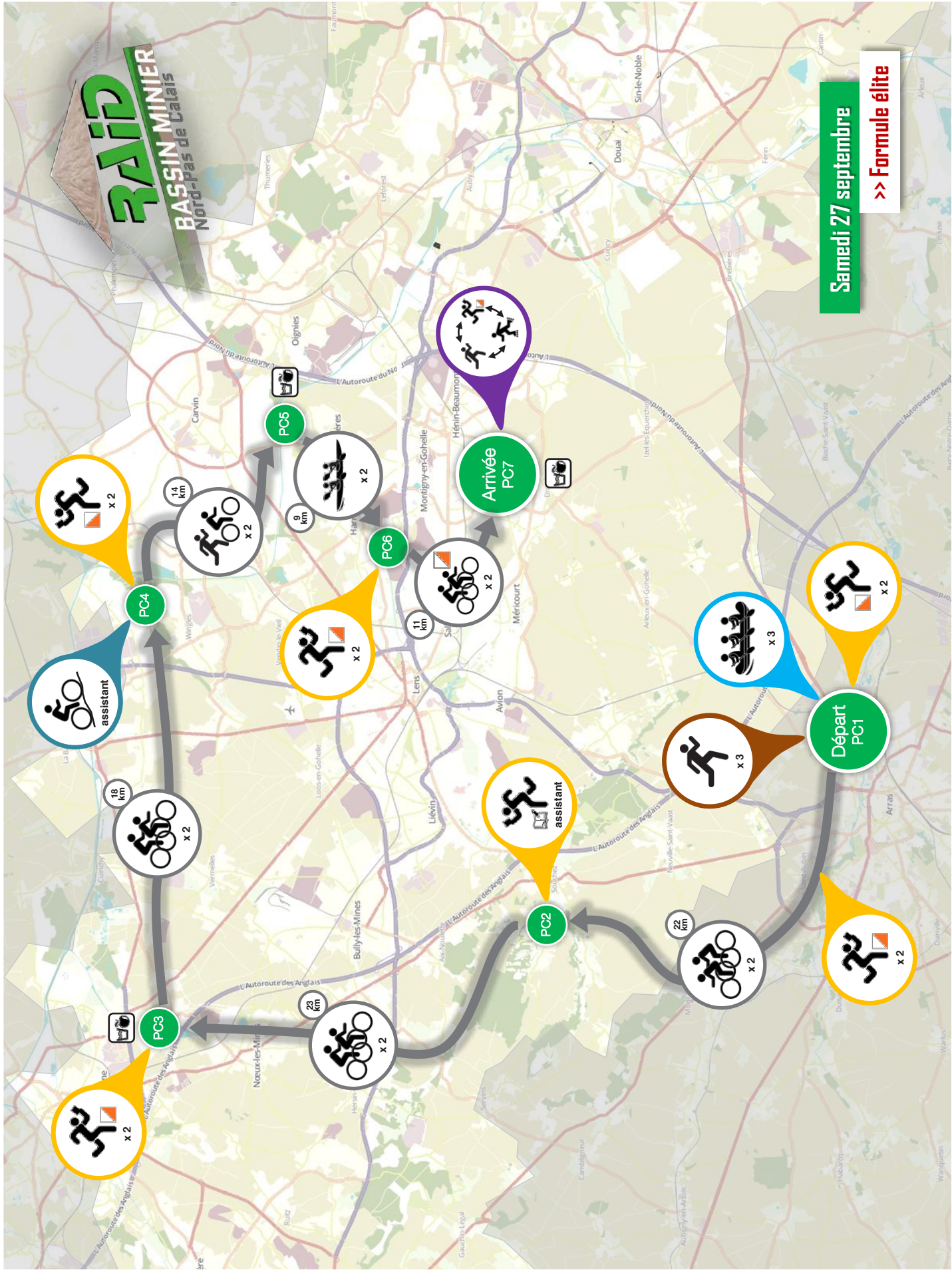
<p>Distance: 4 km Type d'activité: Tir à l'arc Nombre d'équipiers: x2</p>	<p>Course d'Orientation</p>	<p>Jeu de piste patrimoine</p>	<p>VTT Xc</p>	<p>Trail</p>		
<p>Tir à l'arc</p>	<p>Rafting</p>	<p>Planche</p>	<p>Parcours corde</p>	<p>Spéléologie</p>	<p>Roller</p>	<p>Epreuve en relais</p>

Les liaisons

<p>Distance: 20 km Type d'activité: VTT Nombre d'équipiers: x2</p>	<p>VTT</p>	<p>VTT Orientation</p>	<p>Run & Bike</p>	<p>Kayak</p>
--	------------	------------------------	-----------------------	--------------

RAID

BASSIN MINIER Nord-Pas de Calais



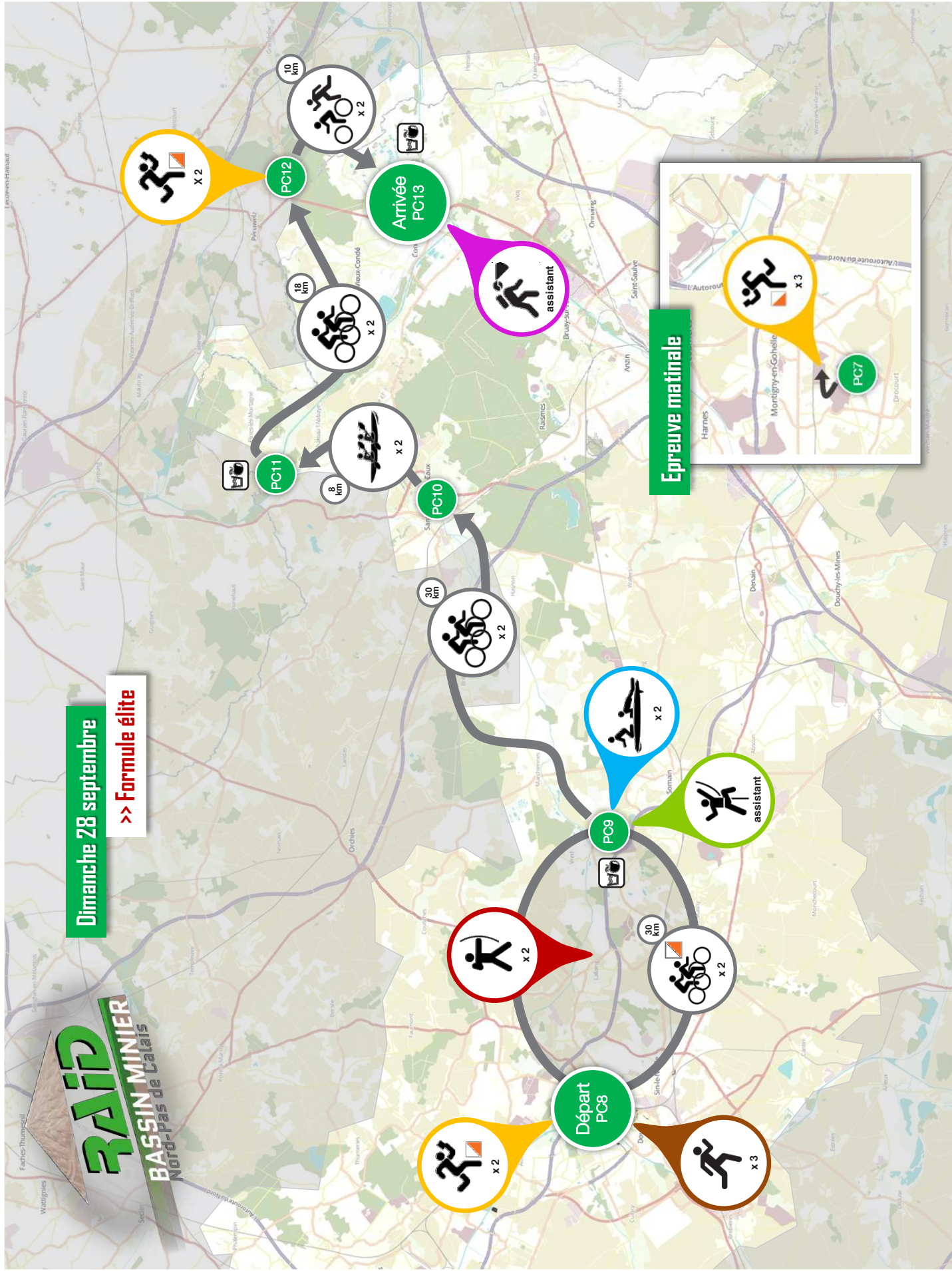
Samedi 27 septembre
>> Formule élite

Dimanche 28 septembre

>> Formule élite

RAID

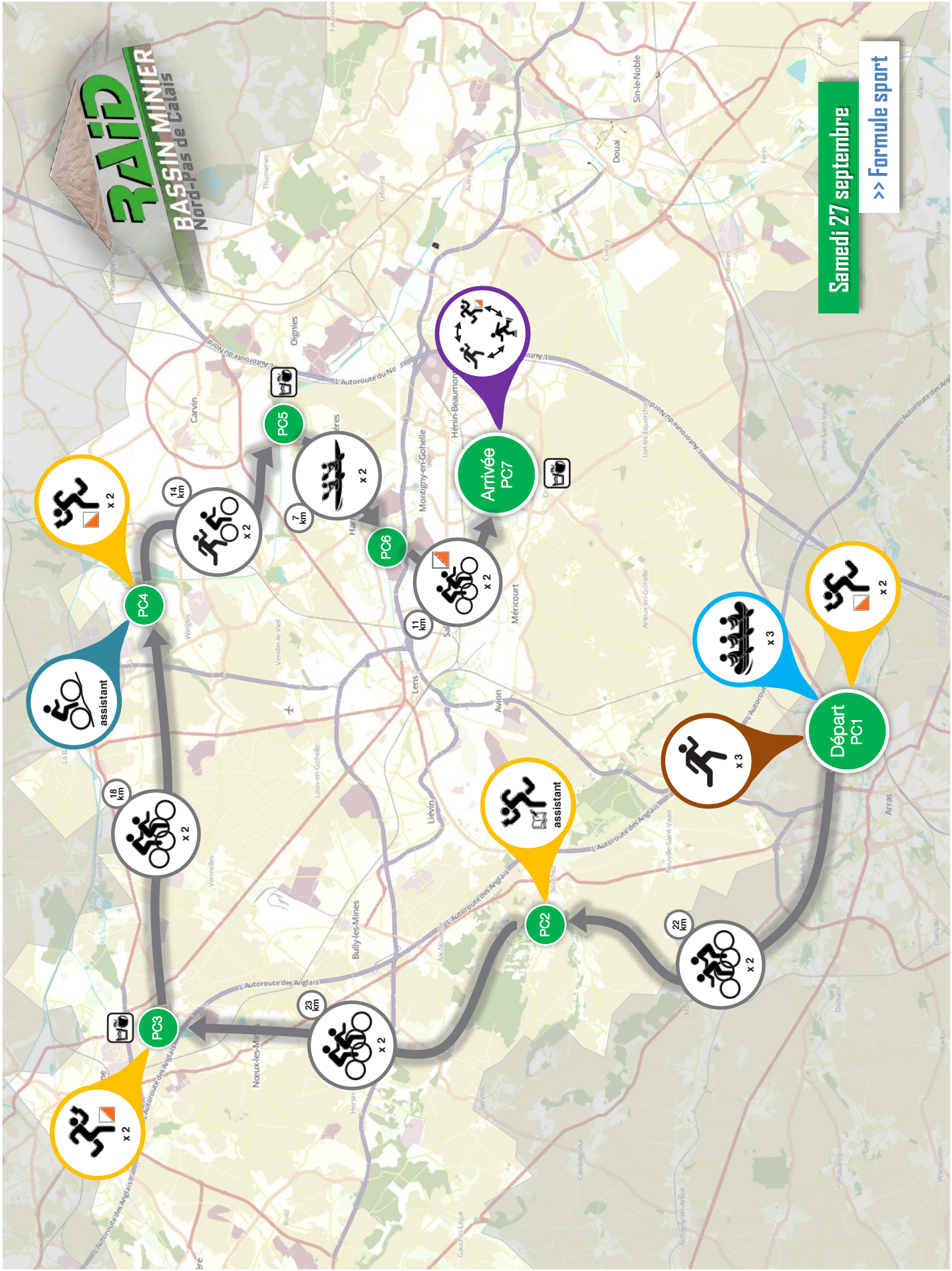
BASSIN MINIER
Nord-Pas de Calais



Epreuve matinale

RAID

BASSIN MINIER Nord-Pas de Calais



Samedi 27 septembre

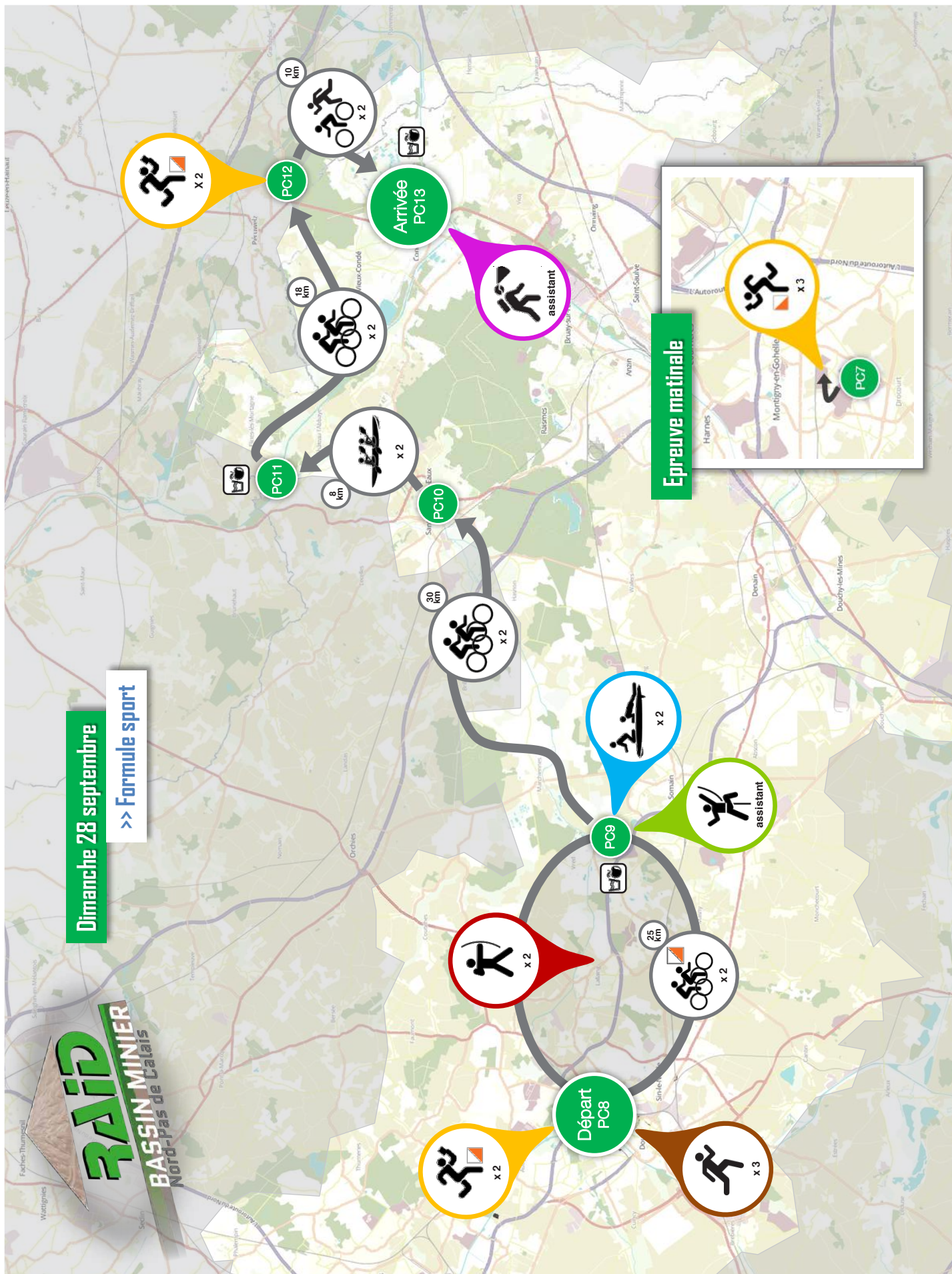
>> Formule sport

Dimanche 28 septembre

>> Formule sport

RAID

BASSIN MINIER
Nord-Pas de Calais

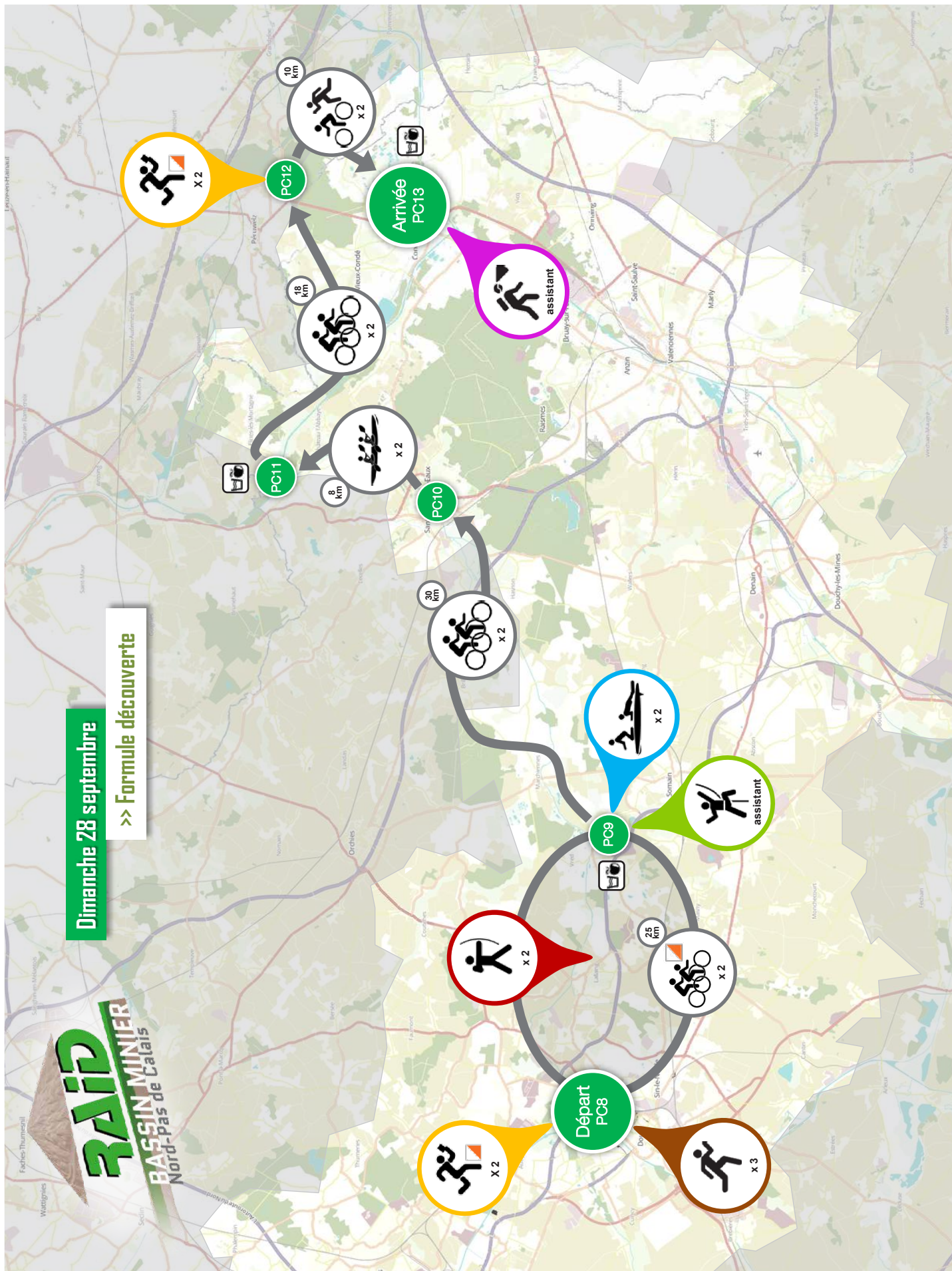


Dimanche 28 septembre

>> Formule découverte

RAID

BASSIN MINIER
Nord-Pas de Calais



L'équipe de projet



Gilles Briand

Directeur d'études et Développement opérationnel à la Mission Bassin Minier

« Une aventure humaine, qui reste à portée de presque tous. Un week end de partage, d'émotions, de sensations dans un cadre unique, paysage façonné par l'homme, paysage réapproprié et pratiqué par les amoureux de sports nature. Une belle manière de découvrir un territoire récemment inscrit sur la Liste du patrimoine mondial de l'UNESCO. »

Cyrille Dailliet

Chargé de mission Développement des sports de nature à la Mission Bassin Minier

« Le Raid Bassin Minier est devenu en quelques années une aventure sportive incontournable du Bassin minier Nord - Pas de Calais. A la fois exigeant sur le plan physique mais également festif et convivial, ce raid multisports de nature permet avant tout la découverte des sites emblématiques du territoire en mettant en scène toutes ses composantes patrimoniales et paysagères. Terrils, étangs d'affaissement, chevalements, cavaliers miniers, ..., deviennent supports des épreuves toutes plus originales les unes que les autres. Le meilleur moyen de découvrir et d'apprécier les richesses encore méconnues du Bassin minier, c'est de s'y confronter grâce au Raid Bassin Minier. »

Pour vous assurer une qualité d'organisation et un niveau technique des circuits optimum, la Mission Bassin Minier s'entoure de :



L'ORGANISATEUR DE L'ÉVÉNEMENT LA MISSION BASSIN MINIER NORD-PAS DE CALAIS



La Mission Bassin Minier Nord - Pas-de-Calais est un outil d'ingénierie de développement et d'aménagement du territoire, créé dans le cadre du Contrat de Plan Etat-Région 2000-2006, suite à une décision interministérielle, pour appuyer la mise en oeuvre d'un programme global de restructuration urbaine, sociale, économique et écologique du bassin minier. Cette création faisait suite au Livre Blanc de la Conférence Permanente du Bassin Minier (CPBM), qui avait mobilisé près de 1 000 décideurs, acteurs politiques, économiques, universitaires et associatifs de la région.

En articulation étroite avec les 7 intercommunalités du bassin, elle apporte son concours au montage de grands projets structurants, à l'aménagement urbain durable du territoire, au développement et à la valorisation du patrimoine minier bâti, naturel, culturel... Elle a été pérennisée par ses partenaires fin 2006.

Depuis le 1^{er} janvier 2013, la Mission Bassin Minier est co-gestionnaire avec l'Etat du prestigieux Label « Bassin minier Nord-Pas de Calais Patrimoine mondial »

Pour en savoir plus rendez-vous sur www.missionbassinminier.org

La Mission Bassin Minier Nord-Pas de Calais et les événementiels sportifs du Bassin minier

La Mission Bassin Minier, outil d'aménagement pour développer et promouvoir le Bassin minier, consciente du déficit d'image dont souffre ce territoire, crée des événements sportifs tels que le Raid Bassin Minier, le challenge VTT et le Trail des Pyramides noires. Ces derniers ont vocation à mettre en scène le patrimoine paysager, industriel et culturel qui façonne l'histoire de ce territoire. Ces événements sportifs sont l'occasion de créer des partenariats, de nouer des liens étroits avec le milieu fédéral et les associations locales.

LES FINANCEURS DE L'ÉVÉNEMENT



« Aider les clubs de niveau national, former et accueillir des sportifs de haut niveau, soutenir les grands événements sportifs, construire des équipements, renforcer le sport amateur de proximité, favoriser l'éducation, la prévention et l'insertion par le sport,... La Région est passionnée par le sport ! Handisport, sport loisir, sport santé,... Ce sont pour elle, des priorités à partager largement et quotidiennement avec l'ensemble des habitants ! »

Plus d'infos sur : nordpasdecals.fr



Insolite, curieux, étonnant, époustoufflant et bien sûr, chaleureux... Le Nord crée la surprise !

L'eau met en joie sur la dynamique Côte d'Opale, les traditions perdurent dans une pure convivialité en Pays de Flandre, Lille Métropole émerveille et emmène ailleurs, l'Histoire a doté le Hainaut d'un patrimoine impressionnant, en Avesnois la nature est bien-être... Toujours prêt à partager son incroyable chaleur et d'une réputation festive bien établie, le Nord accueille en toute simplicité !

Entre nature, tradition et modernité, beffrois et géants donnent de la hauteur aux multiples facettes d'un folklore bien vivant. Pendant qu'au son du carillon, une gaieté communicative s'épanouit dans les carnivals, ducasses et braderies.

Des oyats des dunes aux pales d'éolienne, des moulins à vent aux estaminets, des grand' places aux allures flamandes aux fortifications de Vauban, des collections dans une piscine Art Déco à une descente dans la mine de charbon dans un musée, d'une bêtise sucrée à une eau thermique réputée, d'un marbre bleu à un écrin de verdure... les territoires du Nord sont parfois déroutants mais toujours fascinants.

Plus d'infos sur : lenord.fr



Plus d'infos sur : pasdecalais.fr

Artois Comm., la communauté d'Agglomération de Béthune, Bruay, Noeux et Environs réunit 65 communes sur 411 km² qui s'articulent autour de deux villes-centre, Béthune et Bruay-La-Buissière, dans un ensemble au caractère rural très marqué en bordure de l'ancien bassin minier du Nord-Pas-de-Calais.

Son territoire recèle un potentiel important de richesses naturelles valorisables à travers les activités de pleine nature qu'elles soient terrestres, nautiques ou aériennes. Ces activités (randonnées, athlétisme, parapente, aéromodélisme, VTT/VTC, sports de glisse...) représentent un enjeu de développement économique et touristique majeur, en particulier pour les espaces ruraux.

C'est donc tout naturellement qu'Artois Comm. organise et apporte son soutien aux manifestations sportives qui participent à la promotion du sport de pleine nature et font découvrir le territoire autrement.

Plus d'infos sur : artoiscomm.fr



**Communauté d'Agglomération
de Lens-Liévin**

La CALL, un territoire en pleine mutation

Carrefour majeur du Nord de l'Europe, la Communauté d'agglomération de Lens-Liévin (CALL) présente un visage double, à la fois rural et urbain, et ce bassin de vie, peuplé de 245 000 habitants, se caractérise par une population jeune.

A l'image du musée du Louvre-Lens, le territoire ne manque pas d'atouts et il a su s'appuyer sur ce vecteur de développement culturel, économique et touristique pour renforcer son attractivité. La CALL accompagne cette dynamique et elle a contribué à l'émergence de filières d'excellence consacrées aux métiers d'art, à l'essor du numérique culturel, au développement, au sport à la santé et au bien-être, ainsi qu'à la logistique.

Avec ses sites emblématiques de Vimy et de la colline de Notre-Dame-de-Lorette, notre agglomération reste un des hauts-lieux de la Première Guerre mondiale. A ce titre, notre structure intercommunale prépare activement les commémorations liées à ce conflit, aménageant notamment un centre international d'interprétation de la Grande Guerre qui ouvrira ses portes en mai 2015.

Le dynamisme de l'agglomération s'illustre également sur les terrains sportifs où s'expriment la passion et la ferveur des gens de notre région.

Plus d'infos sur : communaupole-lenslievin.fr



Communauté d'Agglomération Hénin-Carvin

Depuis 2003, tout comme la Communauté d'Agglomération Hénin-Carvin (CAHC), la Mission Bassin Minier encourage la mise en place d'une trame verte et bleue, qui vise à ancrer les loisirs sportifs de pleine nature sur le territoire.

La CAHC, qui regroupe 14 communes, accompagne le raid de la Mission Bassin Minier depuis 8 ans, le challenge VTT sur le terriil 101 et le Parc des îles depuis un an, ainsi que le trail des pyramides noires, course de 100 km à travers le bassin minier et l'ascension de 20 terrils. Ces différents périple sportifs de pleine nature participent au rayonnement de l'agglomération, et mettent en lumière le Parc des îles, cet ancien site industriel, désormais le poumon vert du territoire Hénin-Carvin, nouvel eldorado des activités de plein air.

Plus d'infos sur : aglo-henincarvin.fr



COMMUNAUTÉ
D'AGGLOMÉRATION
DU DOUAISIS

Plus d'infos sur : douaisis-agglo.com



**Cœur
d'Ostrevant**
Communauté de Communes

Plus d'infos sur : cc-coeurdostrevent.fr



La Porte du Hainaut
Communauté d'Agglomération

Plus d'infos sur : aglo-porteduhainaut.fr



Plus d'infos sur : valenciennes-metropole.fr



Sur 55 communes du Douaisis et du Valenciennois classées Parc naturel régional Scarpe-Escaut, 12 ont au moins un bien (un coron, un terril, une église, un chevalement, etc.) inscrits au Patrimoine mondial de l'Unesco. Beaucoup possèdent aussi d'anciens sites miniers reconquis par la nature où se développe aujourd'hui une biodiversité rare.

Le Parc naturel régional Scarpe-Escaut accompagne chaque année la Mission Bassin Minier pour définir des parcours qui répondent à la demande des sportifs sans occasionner d'incidences sur l'environnement. Et pour cette édition 2014 encore, il mobilise les agriculteurs du territoire afin d'offrir à l'arrivée un buffet de produits locaux « made in Scarpe-Escaut ». Concilier nature, économie, patrimoine culturel, développement de loisirs et des sports de nature... voilà un objectif commun pour lequel travaille ensemble les acteurs du territoire.

Plus d'infos sur : pnr-scarpe-escaut.com

LES SPONSORS DE L'ÉVÉNEMENT



Dans une région où le schiste a participé pendant près de 50 ans à la réalisation de tous les grands travaux d'infrastructures comme le TGV Nord ou l'ensemble des rocadés minières, notre société d'exploitants de terrils a toujours cherché à préserver et valoriser au mieux ce patrimoine, hors du commun, symbole d'une Région, et en particulier lors de l'aménagement final après exploitation. Le site de Rieulay en est un parfait exemple !

C'est pourquoi nous avons régulièrement apporté notre soutien à cette manifestation qui permet de faire découvrir ce patrimoine paysager, que nous avons souvent remodelé, lors d'une compétition sportive.



Créée le 31 décembre 2007, GrDF est une filiale indépendante détenue à 100% par GDF SUEZ. GrDF regroupe l'ensemble des activités de distribution de gaz naturel en France.

Dans le Nord- Pas de Calais, près de 1000 villes sont alimentées en gaz naturel, représentant 17500 km de réseau et d'1 million de clients qui bénéficient des atouts de l'énergie gaz naturel.

GrDF est engagé depuis 2013 auprès de la Mission Bassin Minier. La mission Bassin Minier et GrDF ont à cœur la valorisation des patrimoines, la dynamique métropolitaine. Au cœur d'un territoire marqué par l'histoire de la mine, GrDF a su par ses nombreuses actions de lutte contre la précarité énergétique apporter sa contribution à la rénovation des anciennes citées, qui participent aujourd'hui à l'attractivité du Bassin.

GrDF est fier de porter aujourd'hui à l'occasion du Raid, ses valeurs d'entreprise, de Proximité, d'Esprit d'entreprendre, de Plaisir et de Sécurité, qui illustrent l'esprit du Raid Bassin Minier sur un espace devenu avec le temps plus « vert », et qui compte aujourd'hui au Patrimoine Mondial de l'UNESCO

Plus d'infos sur : grdf.fr

E.LECLERC LOISON sous LENS, hypermarché indépendant, et grande surface Lensoise de la première enseigne de France, défend votre pouvoir d'achat depuis près de 30 ans.

C'est l'hypermarché le moins cher de l'agglomération Lensoise.

E.LECLERC LOISON a triplé sa surface commerciale depuis 1985 et emploie près de 130 salariés de la région.

Pour mieux servir ses clients, E.LECLERC LOISON a obtenu une certification de service client cette année et a pour projet d'agrandir très prochainement de 50% le magasin avec 1800 m² supplémentaires en rénovant et en modernisant sa surface de vente, ses laboratoires et ses entrepôts de stockage.

L'objectif : accroître le confort d'achat de ses clients et les services, élargir l'assortiment et l'offre des produits proposée aux clients, réduire le délai d'attente aux caisses, améliorer les conditions de travail des salariés, privilégier la qualité et fraîcheur des produits avec des équipements performants comme les meubles produits frais équipés de portes afin de maintenir une température parfaite, tout en renforçant et en privilégiant la protection de l'environnement, la consommation responsable et les alliances locales avec les producteurs de la région.

Parallèlement à cette démarche, l'objectif principal est, bien évidemment, de rester le magasin le moins cher de la région Lensoise comme il l'a toujours été...

Plus d'infos sur : e-leclerc.com



Plus d'infos sur : caisse-epargne.fr



Plus d'infos sur : maisonsetcites.fr



CONTACTS

Responsable communication

Virginie Lapierre

vlapierre@missionbassinminier.org

Tél. 03 21 08 86 52 ou 06 61 82 21 95

Responsable Sports et Nature

Gilles Briand

gbriand@missionbassinminier.org

Tél. 03 21 08 72 74 ou 06 08 56 26 91

Responsable du Raid Bassin Minier

Cyrille Dailliet

cdailliet@missionbassinminier.org

Tél. 06 71 85 41 98