



# TRAIL DES PYRAMIDES NOIRES

**BASSIN MINIER**  
Nord-Pas de Calais

**Samedi 26 mai 2018**

**DOSSIER DE PRESSE**

**5<sup>e</sup> Édition**



**BASSIN  
MINIER**  
NORD - PAS DE CALAIS  
PATRIMOINE MONDIAL





## Sommaire

Edito.....P3

Le Bassin minier : expérience  
Sports et Nature.....P4

Présentation du Trail des  
Pyramides Noires.....P5

Un événement respectueux  
de l'environnement.....P8

Le Grand Baz'art 2018.....P9

Le Bivouac du terroir.....P10

Présentation de  
l'organisateur : La Mission  
Bassin Minier Nord-Pas de  
Calais.....P11

Les financeurs,  
Les partenaires et  
Les sponsors de  
l'événement.....P13

## Edito

**Avec l'émergence et l'engouement croissant pour les sports de nature, les terrils du Bassin minier sont devenus de formidables poumons verts permettant l'expression de pratiques à la fois ludiques, sportives et touristiques.**

**Depuis 2003, la Mission Bassin Minier Nord – Pas de Calais accompagne le développement d'une trame verte multifonctionnelle en contribuant à l'émergence de pôles de nature et de loisirs et au renforcement du réseau d'itinéraires entre ces pôles.**

**Cette démarche contribue à renforcer l'attractivité et l'offre touristique d'une région où le tourisme de proximité et de court séjour est un vecteur de développement économique, social et de valorisation patrimoniale.**



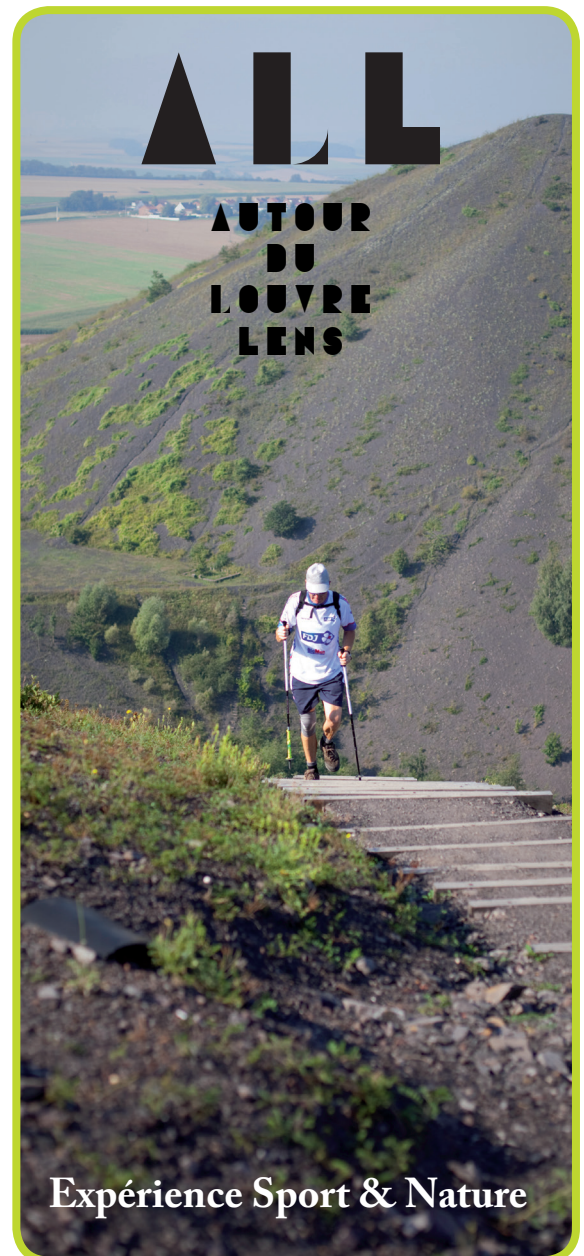
# LE BASSIN MINIER EXPÉRIENCE SPORT & NATURE

Le Bassin minier Nord-Pas de Calais offre des spécificités paysagères, urbaines et culturelles, qui lui confèrent une identité unique et propre, participant de la Valeur Universelle Exceptionnelle ayant conduit à son inscription au Patrimoine mondial de l'UNESCO en juin 2012.

Depuis, la Mission Bassin Minier valorise le Bassin minier, Expérience Sport & Nature, sous l'égide de la destination touristique ALL - Autour du Louvre Lens. En effet, le territoire du Bassin minier est la terre de prédilection pour les loisirs sportifs de nature. Terrils, étangs d'affaissements et cavaliers miniers sont en effet devenus de formidables terrains de découverte et de pratique de loisirs. L'intuition de la Mission Bassin Minier, sur le « pouvoir » attractif et touristique de notre patrimoine culturel et paysager a été largement confortée et partagée avec les visiteurs venus en masse sur le stand. Le Bassin minier intrigue, interpelle les initiés comme les néophytes, et ne laisse en tout cas personne indifférent.

Cette expérience, plus que positive, met en exergue la nécessité de développer encore l'offre de découverte du territoire, des outils de promotion, et le chemin encore à parcourir afin d'ancrer le Bassin minier dans une dynamique de destination touristique.

L'organisation de cet Ultra-Trail®, le Trail des Pyramides Noires, souligne les efforts de reconversion d'un territoire au centre de toutes les attentions depuis son inscription au Patrimoine mondial et l'arrivée du Louvre Lens, s'inscrivant ainsi dans cette stratégie de rayonnement touristique.

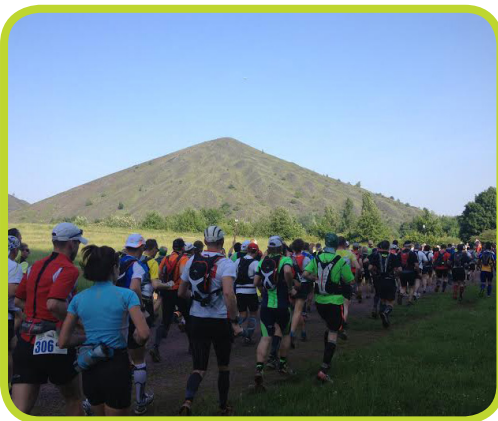




# PRÉSENTATION DU TRAIL DES PYRAMIDES NOIRES

La Mission Bassin Minier Nord Pas-de-Calais, avec l'aide de ses partenaires et des associations locales organise la cinquième édition du Trail des Pyramides Noires qui se tiendra le samedi 26 mai 2018.

**Au programme : des courses de 105 km, 50 km, 35km, 22 km qui enregistrent, cette année, un peu plus de 1 000 coureurs.**



Tout au long du parcours, l'objectif est de faire découvrir aux participants les richesses paysagères et culturelles du territoire : les terrils bien sûr, mais aussi les cités minières, les chevalements, et les anciens cavaliers (assises des voies ferrées), ou encore des lieux emblématiques de reconversion du patrimoine minier (site du 11/19 à Loos-en-Gohelle, Parc des îles à Rouvroy, Drocourt, Hénin-Beaumont, site du 9-9bis à Oignies).

Le Trail des Pyramides Noires invite les concurrents à un véritable dépassement de soi avec une distance de 105 km, qui comporte 22 terrils avec près de 2 000 m de dénivelé positif, au départ de la Chartreuse des dames de Gosnay. Pour les coureurs qui ont encore besoin d'un peu de temps pour affronter une épreuve de cette envergure, la course offrira trois distances intermédiaires : un 50 km au départ de l'Aréna Stade couvert de Liévin, un 35 km, un 22 km et une marche nordique au départ du Parc des îles à Rouvroy, Drocourt, Hénin-Beaumont. Pour cette nouvelle édition, les coureurs se dépassent pour une belle cause puisque, pour chaque inscrit, un euro est reversé à la fondation Plan International France qui lutte au quotidien pour la défense des droits des enfants.

Les enfants sont également de la partie cette année. La Mission Bassin Minier et l'Association Etoile Oignies Athlétisme proposent aux enfants de participer au Trail des Galibots ! Sur un parcours d'un kilomètre pour les éveils (7 à 9 ans) ou de 2 kilomètres pour les poussins (10 à 11 ans), les enfants doivent gravir le terril 110 pour atteindre le site du 9-9bis où se situe la ligne d'arrivée.

Cet événement s'adresse à tous, puisque de nombreuses animations attendent les visiteurs sur le site d'arrivée du 9-9bis à Oignies. Le site se transformera pour l'occasion en village festif et sportif, où les familles pourront à la fois acclamer en musique les coureurs lors de leur arrivée, mais aussi profiter d'animations sur le site : TPN Live avec ILTV et Ulloa Films, bivouac du terroir, food trucks, accompagnement diététique des coureurs, animations du Grand Baz'Art...

## 4 formules pour accueillir tous les publics

### Ultra-traileur

**105 km**  
**22 terrils**  
**+ de 2 000 m de dénivelé positif**

### Coureurs confirmés

**50 km**  
**12 terrils**  
**800 m de dénivelé positif**

### Coureurs intermédiaires

**35 km**  
**7 terrils**  
**500 m de dénivelé positif**

### Coureurs & marcheurs

**22 km**  
**8 terrils**  
**400 m de dénivelé positif**

## Le saviez-vous ?



Le Trail des Pyramides Noires est une course qualificative pour The North Face Ultra - Trail du Mont Blanc®. Les coureurs qui s'élanceront sur la formule ultra (105 km) seront accrédités de 4 points.

The North Face Ultra - Trail du Mont Blanc® est aujourd'hui le sommet mondial de la course nature. Les traileurs doivent acquérir 15 nouveaux points au total pour pouvoir postuler au départ de l'UTMB.

## L'édition 2017 en quelques chiffres :

>> Sur la ligne de départ

145 coureurs pour le 105 km

200 coureurs pour le 50 km

187 coureurs pour le 35 km

383 coureurs pour le 22 km

90 marcheurs sur la marche nordique

>> Dans l'organisation

50 bénévoles au village d'arrivée et aux ravitaillements

90 signaleurs

19 financeurs, partenaires techniques et sponsors

**AU TOTAL**

**1 005 PARTICIPANTS**

## L'édition 2016 en quelques chiffres :

>> Sur la ligne de départ

144 coureurs pour le 105 km

156 coureurs pour le 50 km

153 coureurs pour le 35 km

360 coureurs pour le 22 km

96 marcheurs sur la marche nordique

>> Dans l'organisation

30 bénévoles au village d'arrivée et aux ravitaillements

90 signaleurs

19 financeurs, partenaires techniques et sponsors

**AU TOTAL**

**909 PARTICIPANTS**





## À nouveau en 2018

Koncept shirt est de nouveau partenaire de l'événement cette année. Les vestes, les tee-shirts et les casquettes aux couleurs de l'événement seront floqués sur le village d'arrivée.

Les coureurs auront la possibilité de passer commande si un des équipements leur plaît.

### Informations pratiques

#### **Samedi 26 mai 2018**

03h00 Départ du 105 km

Chartreuse des Dames de Gosnay

09h00 Départ du 50 km

Aréna stade couvert de Liévin

11h00 Départ du 35 km et du 22 km et marche nordique

Parc des Îles à Rouvroy, Drocourt, Hénin-Beaumont

De 12h30 à 21h30 Arrivée des concurrents au Village d'arrivée sur le site du 9-9bis  
Animations sportives et culturelles

De 12h45 à 15h30 Emission «TPN Live» en direct, plateau situé sur le village d'arrivée  
Diffusé en direct sur la chaîne Youtube de la Mission Bassin Minier

#### **Plus d'infos sur :**

[www.traildespyramidesnoires-bassinminier.com](http://www.traildespyramidesnoires-bassinminier.com) ou au 03 21 08 72 72



Retrouvez toute l'actualité sur facebook : Trail des Pyramides Noires



# UN ÉVÉNEMENT RESPECTUEUX DE L'ENVIRONNEMENT

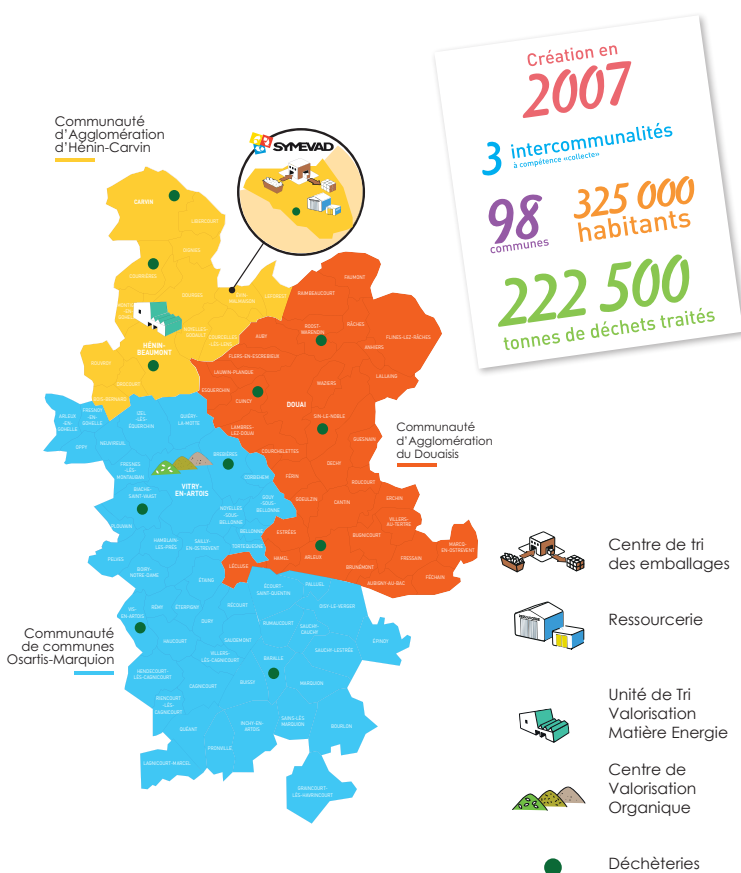


Cette année, le Trail des Pyramides Noires renforce son ambition de devenir un « éco-événement ». La Mission Bassin Minier s'associe donc au SYMEVAD (Syndicat Mixte D'Élimination et de Valorisation des Déchets) afin de favoriser la réduction des déchets.

Les gobelets en plastique sont remplacés par des éco-cups et des gobelets en carton et des poubelles de tri sélectif seront mises à disposition des coureurs et des bénévoles tout au long du parcours. Les gros contenants seront privilégiés et certains produits proposés sur les ravitaillements sont achetés en vrac afin de réduire la production de déchets. Parmi les bénévoles de cette nouvelle édition, une équipe est dédiée au tri, elle veille à la fois à changer régulièrement les sacs, disposés sur des portants réalisés par les équipes du SYMEVAD spécifiquement pour l'occasion et à diffuser la bonne parole auprès des concurrents et des spectateurs.

Un stand du SYMEVAD se trouve également sur le village d'arrivée pour aider les coureurs et spectateurs à mieux connaître les règles de tri et surtout à savoir comment réduire leurs déchets. L'épicerie zéro déchet itinérante «On part en vrac» se trouve aussi sur le village d'arrivée, chacun pourra s'initier à la démarche zéro déchet en achetant des produits en vrac.

## Présentation du SYMEVAD



Créé en 2007, le SYndicat Mixte d'Élimination et de VALorisation des Déchets ménagers regroupe les 98 communes des Communautés d'Agglomérations du Douaisis, Hénin-Carvin et de la Communauté de Communes Osartis-Marquion. Il entend engager le territoire vers une société plus durable. Ses missions sont :

- **Valoriser et recycler les déchets :** Les 325 000 habitants du territoire produisent chaque année environ 220 500 tonnes de déchets. La 1<sup>ère</sup> mission du SYMEVAD est donc de prendre en charge les déchets collectés par les agglomérations et de trouver les meilleures filières de valorisation.
- **Construire les usines de recyclage du futur :** Depuis sa création, le syndicat a élaboré un programme d'investissement de près de 80 millions d'euros pour construire un centre de tri des emballages, une unité de Tri Valorisation Matière et Energie (TVME) pour les déchets résiduels, un centre de compostage des déchets verts et plusieurs ressourceries.
- **Réduire les déchets à la source :** Le syndicat sensibilise les habitants en leur mettant à disposition des outils et des conseils

pour limiter leur production de déchets (compostage à domicile, stop-pubs, guides pratiques, etc.). Le SYMEVAD propose également des visites pédagogiques de ses outils : centre de tri, Ressourcerie et jardin.

# LE GRAND BAZ'ART 2018 SUR LE SITE DU 9-9BIS



Pour la cinquième année consécutive, la scène du Métaphone sera foulée par un peu plus de 90 musiciens issus des ateliers de pratique instrumentale et musiques actuelles qui sont proposés toute l'année par l'Escapade d'Hénin-Beaumont, le Centre Effel de Carvin et l'Ecole de musique de Noyelles-Godault.

- > Gratuit
- > De 14h à 19h15

## Mais également...

### Concerts :

- > Tropical Neandertal (pop sixties) : 14h
- > Papaya (reggae, world music) : 15h30
- > Supramundane (rock) : 17h
- > Goodgrief (rock US) : 18h30

### Le 9-9bis, site minier remarquable :

Visite proposée par le Pôle Patrimoine du 9-9bis. En plein cœur du Bassin minier Nord-Pas de Calais, inscrit au Patrimoine mondial de l'UNESCO, découverte de l'ancien carreau de fosse 9-9bis, un site marqué, en 1990, par la fin de l'extraction charbonnière dans la région. Gratuit, 14h30 – 16h30.

Le 9-9bis est l'un des cinq grands sites de la mémoire minière et l'un des mieux conservés dans le Bassin minier Nord-Pas de Calais. Dans ce cadre exceptionnel, concerts et animations feront patienter les familles des coureurs et les spectateurs.

Des food trucks régaleront coureurs et familles toute la journée.

**Rendez-vous sur le village festif à l'arrivée!**



# LE BIVOUAC DU TERROIR



Cette année, le Bivouac du Terroir s'installe sur le site du 9-9 bis. Mis en place dans le cadre de leurs études par 5 étudiantes en Licence Pro Tourisme à l'IUT de Lens, le Bivouac du terroir a pour but de faire découvrir des producteurs et commerçants locaux. Voici la liste des exposants :

- **« On part en Vrac »** : L'entreprise offre une nouvelle expérience de consommation et initie à la démarche zéro-déchet. Le vrac, une belle façon de remplir les placards avec des produits locaux & artisanaux sans remplir les poubelles !
- **La Brasserie Ch'ti Bénifontaine** : Bières d'exception, verres de dégustation, paniers garnis, tabliers, décapsuleurs.... Depuis 1926, brasser est pour la brasserie Castelain un art qui se transmet de génération en génération.
- **Limonade La Gosse Liévin** : Située à Liévin, l'entreprise de limonades La Gosse fait (re)découvrir une gamme de limonades, de sodas d'antan et de sirops gourmands avec un brin vintage dans des bouteilles en verre artisanales. L'entreprise propose désormais une gamme bio !
- **La Halte Farbusienne** : Ludivine Deballieul, ayant remporté le concours des jeunes créateurs d'entreprise départemental et régional, travaille uniquement avec des produits frais et régionaux, issus d'un savoir-faire artisanal.
- **Les glaces Héripuré** : Des glaces artisanales fabriquées à partir du lait et de la crème de la ferme. Les glaces de la ferme Héripuré ne contiennent ni colorant ni conservateur.
- **La Quiche maison** : Situé à Verquin, Guillaume Hache fait découvrir ses quiches et tourtes sans colorants ni conservateurs.
- **Le Safran des collines de l'Artois** : Un safran de qualité, utilisé par les grands chefs de la région ainsi que d'autres douceurs safranées comme des sirops, des confitures, des madeleines...
- **L'Estaminette Vieux Lille** : Cette ch'tite boutique située au cœur du vieux Lille, est spécialisée dans nos produits régionaux et privilégie les nombreux artisans de notre belle région.
- **Le Rucher des Hauts-de-France Annezin** : Un miel local qui est le reflet de la diversité de la flore du Béthunois. Récolté localement par le Rucher des Hauts-de-France, maison M&D SAMMIEZ apiculteurs à Annezin les Béthune.
- **M'ma gaufre Mazingarbe** : Déclinées en plusieurs arômes, leurs gaufres fourrées artisanales séduiront petits et grands. Leur moelleux et leur finesse leur donnent ce goût particulier qui font d'elles l'un des fleurons des produits du terroir de la région Hauts-de-France.
- **La Chèvrerie des 2 sources** : fromages, tomes et yaourts à base de lait de chèvre proposés par M. Durant.
- **Les Divins d'Alexandre** : M. Holbecq fait découvrir ses différents vins et jus de fruits pressés à la ferme, certifiés 100 % pur jus, portant le label Saveurs en' Or.
- **Les escargots de la Clarence** : situé à Divion, M. Hachin fait découvrir son métier d'héliculteur et réalise des dégustations d'escargots vendus marinés dans un court-bouillon ou en fromentines.
- **Team Raka** : Aline et Katia, 2 copines d'aventure, proposent brownies maison, soupe, riz au lait, cactus et plantes vertes dans des pots décorés... Portées par l'Association TEAM RAKA, elles cherchent à récolter des fonds afin de participer au rallye 4x4 100% féminin « le trophée rose des Andes » qui se déroulera en Argentine.
- **Les saucissons de Ludivine** : basée à La Gorgue, cette jeune hortultrice fabrique ses saucissons maison : saucissons aux cèpes, aux noix, aux herbes, au camembert... il y en aura pour tous les goûts !
- **Le coin des gourmets** : Madame Blondel propose des produits savoureux et authentiques, fabriqués de manière artisanale: café, thé, biscuits...



# L'ORGANISATEUR DE L'ÉVÉNEMENT LA MISSION BASSIN MINIER NORD-PAS DE CALAIS



La Mission Bassin Minier Nord-Pas de Calais est un outil d'ingénierie de développement et d'aménagement du territoire, créé dans le cadre du Contrat de Plan Etat-Région 2000-2006, suite à une décision interministérielle, pour appuyer la mise en oeuvre d'un programme global de restructuration urbaine, sociale, économique et écologique du Bassin minier. Cette création faisait suite au Livre Blanc de la Conférence Permanente du Bassin Minier (CPBM), qui avait mobilisé près de 1 000 décideurs, acteurs politiques, économiques, universitaires et associatifs de la région.

En articulation étroite avec les 7 intercommunalités du Bassin minier, elle apporte son concours au montage de grands projets structurants, à l'aménagement urbain durable du territoire, au développement et à la valorisation du patrimoine minier bâti, naturel, culturel... Elle a été pérennisée par ses partenaires fin 2006.

Depuis le 1<sup>er</sup> janvier 2013, la Mission Bassin Minier est co-gestionnaire avec les services de l'Etat de l'inscription du Bassin minier Nord-Pas de Calais sur la Liste du patrimoine mondial de l'UNESCO.

Pour en savoir plus rendez-vous sur  
**[www.missionbassinminier.org](http://www.missionbassinminier.org)**

## La Mission Bassin Minier Nord-Pas de Calais et les événementiels sportifs du Bassin minier

La Mission Bassin Minier, outil d'aménagement pour développer et promouvoir le Bassin minier, consciente du déficit d'image dont souffre ce territoire, crée depuis plusieurs années des événements sportifs tels que le Raid Bassin Minier (10 éditions, la dernière ayant eu lieu en 2015), le Challenge VTT (4 éditions, la dernière ayant eu lieu en 2016) et le Trail des Pyramides Noires. Ces derniers ont vocation à mettre en scène le patrimoine paysager, industriel et culturel qui façonne l'histoire de ce territoire.

Ces événements sportifs sont l'occasion de créer des partenariats, de nouer des liens étroits avec le milieu fédéral et les associations locales.



## L'équipe projet

### Gilles Briand

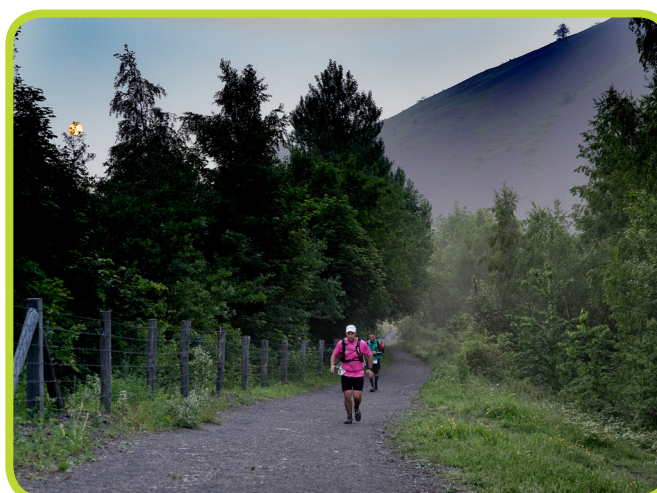
Directeur d'études et Développement opérationnel à la Mission Bassin Minier

« Le Trail des Pyramides Noires, c'est à la fois le Bassin minier Patrimoine mondial pratiqué et accessible et un mythe en construction, une aventure humaine, un dépassement de soi, la course qu'il faudra avoir fait une fois dans sa vie ! »

### Cyrille Daillet

Chargé de mission Développement des sports de nature à la Mission Bassin Minier

« Plus qu'un événement sportif, ce trail est une immersion totale au sein d'un territoire atypique, façonné par l'homme, et dont les paysages traduisent l'histoire. Connaisseurs des lieux comme néophytes, nous garantissons que nul ne restera insensible au patrimoine unique et surprenant du Bassin minier. »



# LES FINANCEURS DE L'ÉVÉNEMENT

Région  
**Hauts-de-France**  
Nord Pas de Calais - Picardie

**Pas-de-Calais**

 *Le Département*

Le Trail des Pyramides Noires revient pour sa 5ème édition ! Nul doute que cet événement devenu incontournable dans le territoire tiendra cette année encore toutes ses promesses.

Organisé par la Mission Bassin Minier, ce défi sportif en plein cœur d'un site inclu dans le périmètre du Bassin minier Patrimoine mondial de l'UNESCO saura ravir les performeurs comme les novices avec 4 distances proposées, dont celle des 105 km et ses 1 700 m de dénivelé positif !

Le Département du Pas-de-Calais est heureux de s'associer à cette belle fête qui participe à l'animation et à la découverte du territoire.

Forts d'une politique sportive unique et résolument ambitieuse, nous souhaitons être au plus près des sportifs, de haut-niveau mais aussi amateurs, et des spectateurs. C'est ainsi que nous avons aidé à l'organisation de plus de 150 manifestations sur l'ensemble du Pas-de-Calais, rien que lors de la dernière saison sportive.

Cette manifestation ouvre le mois des Sports de Nature en Pas-de-Calais ; le Département a souhaité le mettre en place pour promouvoir la conciliation entre pratiques sportives, découverte du patrimoine paysager départemental et logique de développement durable.

Je remercie les organisateurs de cet événement et vous invite à venir nombreux participer ou assister à cette nouvelle édition du Trail des Pyramides Noires.

Jean-Claude LEROY

**Président du Département du Pas-de-Calais**





La Communauté d'agglomération de Béthune-Bruay, Artois Lys Romane est un des plus vastes ensembles intercommunaux de France. Elle réunit 100 communes, près de 280 000 habitants, sur un territoire de quelque 647 km<sup>2</sup>.

Sa particularité principale est de s'articuler autour de deux villes-centre, Béthune et Bruay-La-Buissière, dans un ensemble au caractère rural très marqué : 62 communes de moins de 2 000 habitants.

Sa densité de population est forte, à l'image de l'Europe du Nord-Ouest dans laquelle l'agglomération se positionne : 435 habitants au km<sup>2</sup>.

Elle exerce des compétences majeures :

- en matière de développement du territoire, développement économique, protection de l'environnement, développement touristique, aménagement et développement rural...
- en termes de services à la population : insertion et emploi, logement et habitat, transport collectif, ramassage et traitement des ordures ménagères, politique de la ville, développement des activités culturelles et sportives, etc.

**Plus d'infos sur : [www.bethunebruay.fr](http://www.bethunebruay.fr)**



### **Lens-Liévin, une agglomération «en Action»**

La Communauté d'agglomération de Lens-Liévin (la CALL) regroupe 36 communes et environ 245 000 habitants. Elle met tout en œuvre pour décliner les ambitions du territoire autour de ses compétences : le développement économique, l'aménagement de l'espace communautaire, l'équilibre social de l'habitat et la politique de la ville.

Pilote en matière de transition énergétique, la Communauté d'agglomération de Lens-Liévin a enclenchée sur son territoire la Troisième Révolution Industrielle.

Autre axe majeur du projet territorial : la participation des habitants.

Pour coordonner et appuyer les initiatives portées par les acteurs du territoire (communes, entreprises, associations, bailleurs sociaux, centres de formation, lycées, universités...), la CALL a établi un plan ambitieux ; « en Action ». Bien plus qu'une feuille de route, c'est avant tout un projet évolutif et innovant répondant à une demande sociale des habitants et des acteurs du territoire.

A cet égard, la Communauté d'agglomération de Lens-Liévin a déployé sa plateforme participative « Le Carticipe ».

Dès aujourd'hui, habitants, communes et acteurs du territoire ont accès à un portail collaboratif qui favorise les débats citoyens, les initiatives et la concertation sur une ville ou un quartier.

« C'est aussi un moyen très efficace pour repérer les initiatives, prioriser les actions et les fédérer autour d'objectifs partagés. »

Sylvain ROBERT, Président de la Communauté d'agglomération de Lens-Liévin

**Plus d'infos sur : [www.agglo-lenslievin.fr/en action](http://www.agglo-lenslievin.fr/en-action)**



Situé à la croisée de plusieurs corridors de la trame verte et bleue, le Parc des îles est un nouvel espace d'activités. Ce paysage exceptionnel a été façonné par l'homme.

Sur les communes de Drocourt, Hénin-Beaumont et Rouvroy, les paysages du Parc des îles s'entrecroisent pour former un espace de nature hors du commun. Avec ses prairies, ses pelouses, ses boisements et ses 7 îles au nom évocateur (l'île la houblonnière, l'île au vent, l'île jardin, l'île oubliée, l'île de roches, l'île lagon), l'homme a su recréer un écrin de verdure où la nature reprend ses droits. Chaque plantation et chaque espace ont été étudiés pour créer un milieu naturel vivant en perpétuel renouvellement où se développe une biodiversité.

Sur le parc, des aménagements dédiés à la pratique d'activités sportives et à la détente ont été mis en place pour séduire aussi bien les petits que les grands.

Situé sur l'ancien site de la cokerie de Drocourt, ce vaste poumon vert de 44 hectares représente un site idéal pour le développement d'activités sportives de pleine nature : cerf-volant (terrain de 110 m par 110 m), biathlon, course d'orientation, marche nordique, parcours de santé, balades nature, pétanque (8 terrains à l'entrée du parc), roller, ping-pong, jeux pour enfants, toboggans, patin à roulette et un anneau de glisse balisé installé sur le site le long des bassins.

Horaires d'ouverture du Parc des îles :

Hiver : d'octobre à avril 8h à 18h - Été : de mai à septembre 7h à 21h

**Plus d'infos sur : [www.agglo-henincarvin.fr](http://www.agglo-henincarvin.fr)**

# LES PARTENAIRES DE LA MISSION BASSIN MINIER



## **Le 9-9bis à Oignies : quand musique et patrimoine entrent en résonance !**

Classé Monument Historique, l'ancien carreau de fosse 9-9bis à Oignies représente un site majeur du Bassin minier Nord-Pas de Calais, aujourd'hui inclus dans le Bassin minier Patrimoine mondial de l'UNESCO.

Sa fermeture, en décembre 1990, marque la fin de l'exploitation charbonnière dans la région. Ce site complet peut être découvert sous différentes facettes : site d'exploitation, lieu d'habitation, ou encore espace naturel.

Etablissement Public de Coopération Culturelle, le 9-9bis développe désormais un projet culturel axé sur la valorisation du patrimoine minier et les pratiques musicales

Visites et ateliers sont régulièrement proposés, tout au long de l'année, pour mieux découvrir ce patrimoine remarquable.

Inauguré en juin 2013, le Métaphone, salle de spectacles à l'architecture contemporaine et atypique, propose une programmation éclectique ouverte aux musiques actuelles et populaires.

Studios de répétition et d'enregistrement, auditorium, plateau de danse, salles de pratique et de séminaires investissent la salle des douches qui a rouvert ses portes aux Journées Européennes du Patrimoine 2016.

Autant d'activités et d'espaces qui composent un projet culturel ambitieux axé sur la sensibilisation au patrimoine, l'action éducative, la diffusion, la création ou encore la pratique artistique.

**Plus d'infos sur : [www.9-9bis.com](http://www.9-9bis.com)**



## **Information Locale Télévision et Vidéo (ILTV) Numericable – diffusée sur le canal 484 de l'opérateur Numericable / SFR et en direct sur son site web [www.iltv.fr](http://www.iltv.fr)**

Créée en janvier 2003, la chaîne de télévision locale I.L.T.V. (Information Locale Télévision et Vidéo) a pour but d'informer la population en montrant les richesses communes et d'expliquer l'impact des compétences exercées par la C.A.H.C. sur le quotidien des habitants. Véritable miroir de la richesse humaine et associative du Bassin Minier et des 14 communes qui composent la Communauté d'Agglomération Hénin-Carvin, I.L.T.V. donne la parole à la population et aux acteurs locaux en s'impliquant et en soutenant les initiatives locales.

Si la grille des programmes a considérablement évolué depuis mars 2003, date de la première diffusion, ces objectifs originels restent plus que jamais d'actualité. Depuis juillet 2015, la chaîne a intégré de nouveaux locaux de production et bénéficie aujourd'hui d'un plateau dernier cri. Un équipement installé au cœur de la Fosse 9-9 bis de Oignies et qui prend tout son sens dans le cadre du projet de requalification de cet ex-site minier.

**Plus d'infos sur : [www.iltv.fr](http://www.iltv.fr)**



# LES SPONSORS DE L'ÉVÉNEMENT



Créée en 2007, GRDF est une filiale indépendante détenue à 100% par ENGIE.

GRDF regroupe l'ensemble des activités de distribution de gaz naturel en France.

Dans le Nord-Pas de Calais, près de 900 villes sont alimentées en gaz naturel, représentant 1 700 km de réseau et plus d'un million de clients qui bénéficient quotidiennement des atouts de l'énergie gaz naturel.

GRDF est engagé depuis 2013 auprès de la Mission Bassin Minier. La mission Bassin Minier et GRDF ont à cœur la valorisation des patrimoines et la dynamique métropolitaine.

Acteur d'un territoire marqué par l'histoire de la mine, GRDF a su par ses nombreuses actions de lutte contre la précarité énergétique apporter sa contribution à la rénovation des anciennes cités, qui participent aujourd'hui à l'attractivité du Bassin.

GRDF est fier de porter aujourd'hui à l'occasion du Trail des Pyramides Noires, ses valeurs d'ouverture et d'engagement, sur un espace devenu avec le temps plus « vert », et qui compte aujourd'hui au Patrimoine mondial de l'UNESCO.

**Plus d'infos sur : [www.grdf.fr](http://www.grdf.fr)**



## **Auchan Noyelles-Godault : pionnier, dynamique et proche de chez vous !**

Vous proposer le choix le plus large, pour tous les budgets et tous vos besoins... C'est l'engagement d'Auchan. Nos équipes travaillent chaque jour pour vous garantir qualité et prix bas sur l'ensemble de notre catalogue.

- **Proximité** : Être à vos côtés et à votre écoute avec un service client situé dans nos locaux, à proximité des équipes.
- **Confiance** : Vous proposer la qualité, les meilleurs prix et des services dignes d'une grande enseigne, pour un shopping en toute sérénité.
- **Simplicité** : Faire de votre shopping un instant de plaisir sans contrainte avec un site accessible et convivial.
- **Passion** : Vous accompagner au cœur de vos achats avec des équipes passionnées par leurs produits et leur métier..

**Plus d'infos sur : [www.auchan.fr/magasins/noyelles-godault](http://www.auchan.fr/magasins/noyelles-godault)**

## **Filieris, un réseau de santé ouvert à tous**

Filieris est un groupe de santé proposant une offre de soins diversifiée : centres de santé, établissements, services. Ses structures sont ouvertes à toute la population, quel que soit le régime de sécurité sociale du patient, et proposent le tiers-payant sans dépassement d'honoraires.

L'offre est organisée en filière autour des centres de santé, qui permettent un exercice regroupé et coordonné de la médecine et une prise en charge globale des patients.

Au-delà de ces services ambulatoires, Filieris propose une prise en charge en établissement de santé (soins de suite et de réadaptation, médecine gériatrique) et établissements médico-sociaux (Ehpad, foyers-logements, résidence d'hébergement temporaire, résidence service).

Filieris a également développé une activité importante de services dont les soins infirmiers à domicile, les équipes spécialisées Alzheimer, les services d'aide à domicile.

Chaque acteur de l'offre de soins intervient en coordination avec l'ensemble des structures déjà présentes sur le territoire, pour assurer une continuité des soins et un service global.

Au quotidien, Filieris inscrit son action en lien étroit avec les acteurs de santé régionaux (Agences Régionales de Santé, Conseils Départementaux, Centres hospitaliers, spécialistes libéraux, CPAM...), notamment en matière de santé publique.

L'offre de santé Filieris est présente dans les anciens bassins miniers de France. Dans la région, elle recouvre un secteur allant d'Auchel à Vieux-Condé, sur lequel on compte :

Près de 90 centres de santé polyvalents (médecine générale et soins infirmiers)

8 centres de santé polyvalents avec spécialités

7 centres de santé dentaire

4 magasins d'optique

1 magasin de matériel médical

20 pharmacies (réservées aux affiliés miniers)

1 laboratoire multi-sites d'analyses médicales (Hénin-Beaumont, Liévin, Divion)

12 établissements (6 de Soins de Suite et de Réadaptation (dont 2 intégrant un EHPAD, 1 intégrant une Unité de Soins de Longue Durée), 4 résidence autonomie, 1 résidence service, 1 EHPAD)

1 Service Polyvalent d'Aide et de Soins à Domicile, composé de :

> 2 Services départementaux de Soins Infirmiers A Domicile (240 places dans le Nord, et 570 dans le Pas de Calais)

> 1 Service d'Aide et d'Accompagnement à Domicile

Contact : Filieris – Direction Régionale du Nord

13 rue du 14 Juillet à Lens – 03 21 08 69 70

**Plus d'infos sur : [www.filieris.fr](http://www.filieris.fr)**



Saint Amand acteur économique de la région des Hauts-de-France est fier de s'associer au Trail des Pyramides Noires. Cet événement partage les mêmes valeurs que la marque d'Eau Minérale : Convivialité, transparence et solidarité.

L'Eau minérale saint amand est pure, équilibrée et sans nitrate. Elle convient à la consommation quotidienne des petits et grands. Elle est captée à 90 mètres sous terre afin d'être protégée de toute pollution extérieure.

**Plus d'infos sur : [www.saint-amand.com](http://www.saint-amand.com)**



St-Yorre est l'eau préférée des entraîneurs, ses bénéfices sur la récupération après l'effort ont été mis en avant dans une étude médicale\*

D'après cette étude :

- au cours de l'effort, une meilleure hydratation de l'organisme est obtenue par St-Yorre
- les dosages sanguins montrent que St-Yorre s'oppose à l'acidité produite par l'effort musculaire.
- en fin d'exercice, le test met en évidence un meilleur maintien de la force musculaire chez les sujets hydratés avec St-Yorre.

**Plus d'infos sur : [www.st-yorre.com](http://www.st-yorre.com)**



Tadao est le nom du réseau de transports collectifs du Syndicat Mixte des Transports (SMT) Artois-Gohelle. L'exploitation de ce réseau est confiée au groupe Transdev dans le cadre d'une délégation de service public. Chaque année, près de 16 millions de voyages sont réalisés sur les 65 lignes ou navettes et 212 circuits scolaires proposés aux 645 500 habitants répartis sur les 150 communes du territoire des agglomérations de Lens-Liévin, d'Hénin-Carvin et de Béthune, Bruay, Artois Lys Romane.

**Plus d'infos sur : [www.tadao.fr](http://www.tadao.fr)**

LOUVRE

Lens

À Lens, découvrez le Louvre Autrement : un Louvre de verre et de lumière, à l'architecture résolument contemporaine ; un Louvre dont la muséographie élégante et novatrice vous offre une expérience de visite unique au monde.

Inauguré en décembre 2012, le musée du Louvre-Lens est situé au cœur de l'ancien bassin minier du Nord-Pas de Calais, inscrit au patrimoine mondial de l'UNESCO.

La Galerie du temps constitue le cœur du Louvre-Lens. Elle présente plus de 200 chefs-d'œuvre issus des collections du Louvre, dans un espace spectaculaire de 3000 m<sup>2</sup>, et propose un parcours inédit à travers l'histoire, depuis l'invention de l'écriture en Mésopotamie au 4<sup>e</sup> millénaire avant notre ère, jusqu'à la révolution industrielle au milieu du 19<sup>e</sup> siècle. Sa scénographie à la fois chronologique et pluridisciplinaire crée un dialogue nouveau entre les époques, les techniques et les civilisations.

**Plus d'infos sur : [www.louvreens.fr](http://www.louvreens.fr)**



### **Vivalley, le cluster régional Sport, Santé et Bien-Etre.**

Situé à Liévin, Vivalley accompagne le développement économique en région Hauts de France en s'appuyant sur une approche intégrée liée au sport professionnel, aux pratiques ludiques et à la santé, au développement des technologies numériques et des nouveaux matériaux, et à l'organisation d'événements sportifs. Vivalley a pour ambition d'être le référent de la filière activités économiques du sport et de l'activité physique.

Vivalley s'adosse notamment aux équipements et manifestations sportives d'excellence existants sur le territoire de la Communauté d'Agglomération de Lens-Liévin pour développer une Technopôle du sport qui associe les entreprises, la formation, la recherche et les sportifs.

Aditec et la Communauté d'Agglomération de Lens-Liévin co-animent ce cluster.

**Plus d'infos sur : [www.vivalley.fr](http://www.vivalley.fr)**

**DECATHLON**  
HENIN BEAUMONT

Koncept shirt est une société spécialisée dans la valorisation de l'image des structures par le textile personnalisé. Nous sommes un partenaire de projets textiles en B2B. Nous sommes un site e-commerce et venons d'ouvrir une agence à Saint Laurent Blangy afin de travailler sur des projets textiles à échelle locale.

**Plus d'infos sur : [www.konceptshirt.fr](http://www.konceptshirt.fr)**



# TRIPP SPORT

TRIATHLON - TRAIL - NATATION

TRIPP SPORT est une entreprise familiale créée afin de vous faire partager son amour du sport.

Vous serez accompagnés par Matthieu, technicien Trail Running diplômé au CNPC sur Arras, Liévin, Lens, Béthune.

Nous pratiquons une approche personnalisée pour chausser les personnes. Vos pieds sont les racines du corps, il faut en prendre soin avec un bon chaussage.

Analyse de la foulée et du positionnement du corps sur tapis de course à pied. Analyse de votre façon de courir et phase d'approche minimalisme.

Nous nous engageons à sélectionner soigneusement tous les produits pour les traillleur et les triathlètes.

Nos engagements : Qualité, Fiabilité, Conseils.

Notre équipe de Traillleur et Triathlète s'engage à répondre à toutes vos attentes.

Tripp Sport, une boutique de triathlon qui vous ressemble.

**Plus d'infos sur : <http://www.trippsport.fr>**

Magasin : 14, square du grand condé à Liévin



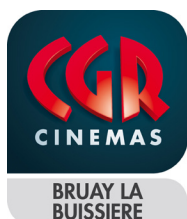
Koncept shirt est une société spécialisée dans la valorisation de l'image des structures par le textile personnalisé. Nous sommes un partenaire de projets textiles en B2B. Nous sommes un site e-commerce et venons d'ouvrir une agence à Saint Laurent Blangy afin de travailler sur des projets textiles à échelle locale.

**Plus d'infos sur : [www.konceptshirt.fr](http://www.konceptshirt.fr)**



Fitness Park Héning Beaumont, pour faire du sport par tous les temps ! Avec les conseils avisés de François Gallois, finisher du Trail des Poilus et du North Trail Monts de Flandre et bientôt Finisher du TPN !

**Plus d'infos sur : [www.fitnesspark.fr/club/henin-beaumont](http://www.fitnesspark.fr/club/henin-beaumont)**



Méga-CGR Bruay la Buisnière, le cinéma en grand !

**Plus d'infos sur : [www.cgrcinemas.fr/bruay](http://www.cgrcinemas.fr/bruay)**



DLM, société de la Région Hauts-de-France fondée en 1969, s'est imposée dans le monde de la location de véhicules utilitaires et de tourisme tout en décidant d'occuper une place dans ce secteur. Le développement des différentes activités (location de véhicules de tourisme et utilitaires, location de courte et de longue durée, véhicules pour personne à mobilité réduite, réparation automobile, carrosserie industrielle, vente de véhicules d'occasion) a ainsi permis à notre entreprise d'accroître considérablement ses moyens humains, matériels et logistiques. Une flotte de plusieurs milliers de véhicules toutes marques confondues, de 2 à 9 places et de 2m<sup>3</sup> à 30 m<sup>3</sup>. A ce jour, DLM compte plus d'une vingtaine d'agences au niveau nationale. DLM est soucieux de sa responsabilité environnementale et travaille, de ce fait, avec des partenaires nationaux et porte une attention particulière à ses produits d'entretiens concernant le nettoyage de ses véhicules. La raison de notre partenariat avec le Trail des Pyramides Noires et le Bassin minier est la volonté de dynamisme et de dépassement de soi même aussi bien dans notre métier que dans le domaine sportif. C'est également l'occasion de soutenir un projet sportif mettant en valeur le patrimoine culturel de notre belle région.

**Plus d'infos sur : [www.dlm.fr](http://www.dlm.fr)**



### **Chérie Pop Love Music, c'est à Arras et Lens sur le 107.3 et à Douai le 107.1**

Chérie c'est 40 minutes de pop love music non stop toutes les heures avec un programme varié, des années 80 à aujourd'hui. Dès 6h débutez la journée avec le Réveil Chérie de Stéphanie LOIRE et Jean-Philippe DOUX en jouant au jeu de l'anniversaire pour gagner jusqu'à 5 000 euros cash !!

Restez informé de l'actualité des Hauts-de-France, chaque matin, en direct, des infos toutes les 1/2 heure et météo-traffic à 6h15 / 7h15 / 8h15.

Entre 16h et 20h, Chérie c'est aussi un direct quotidien près de chez vous à Lens, Arras et Douai : faites le plein de musiques, d'idées de sorties locales et de cadeaux ! Ecoutez Chérie Hauts-de-France à Lens et Arras sur le 107.3 et à Douai sur le 107.1.

**Retrouvez nous aussi sur l'appli Chérie et [cheriehautsdefrance.fr](http://cheriehautsdefrance.fr)**



Depuis janvier 2017, le réseau de France 3 s'est organisé en 12 directions régionales et une direction territoriale corse. La dimension régionale de France 3, média de proximité, rayonne plus que jamais sur l'ensemble de la grille.

Retrouvez l'actualité dans les Hauts-de-France avec des reportages sur les faits marquants de l'actualité, les initiatives, les événements qui se déroulent dans la région Hauts-de-France.

Avec son offre cohérente et diversifiée, France 3 renforce son positionnement en se rapprochant toujours plus près de ce qui anime et préoccupe les Français.

**Plus d'infos sur : [www.france3-regions.francetvinfo.fr](http://www.france3-regions.francetvinfo.fr)**



# CONTACTS

## **Responsable communication**

Virginie Lapierre

[vlapierre@missionbassinminier.org](mailto:vlapierre@missionbassinminier.org)

## **Responsable Sports et Nature**

Gilles Briand

[gbriand@missionbassinminier.org](mailto:gbriand@missionbassinminier.org)

Tél. : 03 21 08 72 74 ou 06 08 56 26 91

## **Chargé de mission Développement des sports de nature**

Cyrille Dailliet

[cdailliet@missionbassinminier.org](mailto:cdailliet@missionbassinminier.org)

Tél. : 03 21 08 72 71 ou 06 71 85 41 98

## **Coordination signaleurs et abandons**

Victor-Emmanuel Carlier

[vecarlier@missionbassinminier.org](mailto:vecarlier@missionbassinminier.org)

Tél. : 06 66 96 42 06