



Organisation
des Nations Unies
pour l'éducation,
la science et la culture



Bassin minier
du Nord-Pas de Calais
inscrit sur la Liste du
patrimoine mondial en 2012



TRAIL DES PYRAMIDES NOIRES

DOSSIER DE PRESSE

25 MAI 2019



EDITO

Avec l'émergence et l'engouement croissant pour les sports de nature, les terrils du Bassin minier sont devenus de formidables poumons verts permettant l'expression de pratiques à la fois ludiques, sportives et touristiques.

Depuis 2003, la Mission Bassin Minier Nord – Pas de Calais accompagne le développement d'une trame verte multifonctionnelle en contribuant à l'émergence de pôles de nature et de loisirs et au renforcement du réseau d'itinéraires entre ces pôles.

Cette démarche contribue à renforcer l'attractivité et l'offre touristique d'une région où le tourisme de proximité et de court séjour est un vecteur de développement économique, social et de valorisation patrimoniale.



Photo : @Pidz

SOMMAIRE

Le Bassin minier Expérience Sport et Nature	3
Présentation du Trail des Pyramides Noires.....	4
Un événement respectueux de l'environnement.....	9
Un événement qui inaugure le mois des sports de nature !	10
Un défi de taille pour cette nouvelle édition !.....	12
Le Bivouac du terroir	13
Les financeurs de l'événement	14
Les sponsors de l'événement.....	18
Contacts	24

LE BASSIN MINIER EXPÉRIENCE SPORT & NATURE

Le Bassin minier Nord-Pas de Calais offre des spécificités paysagères, urbaines et culturelles, qui lui confèrent une identité unique et propre, participant de la Valeur Universelle Exceptionnelle ayant conduit à son inscription au Patrimoine mondial de l'UNESCO en juin 2012.

Depuis, la Mission Bassin Minier valorise le Bassin minier, Expérience Sport & Nature, sous l'égide de la destination touristique ALL - Autour du Louvre Lens. En effet, le territoire du Bassin minier est la terre de prédilection pour les loisirs sportifs de nature. Terrils, étangs d'affaissements et cavaliers miniers sont en effet devenus de formidables terrains de découverte et de pratique de loisirs. L'intuition de la Mission Bassin Minier, sur le « pouvoir » attractif et touristique de notre patrimoine culturel et paysager a été largement confortée et partagée avec les visiteurs venus en masse sur le stand. Le Bassin minier intrigue, interpelle les initiés comme les néophytes, et ne laisse en tout cas personne indifférent.

Cette expérience, plus que positive, met en exergue la nécessité de développer encore l'offre de découverte du territoire, des outils de promotion, et le chemin encore à parcourir afin d'ancrer le Bassin minier dans une dynamique de destination touristique.

L'organisation de cet Ultra-Trail®, le Trail des Pyramides Noires, souligne les efforts de re-conversion d'un territoire au centre de toutes les attentions depuis son inscription au Patrimoine mondial et l'arrivée du Louvre Lens, s'inscrivant ainsi dans cette stratégie de rayonnement touristique.



PRÉSENTATION DU TRAIL DES PYRAMIDES NOIRES



La Mission Bassin Minier Nord Pas-de-Calais, avec l'aide de ses partenaires et des associations locales organise la cinquième édition du Trail des Pyramides Noires qui se tiendra le samedi 26 mai 2018.

Au programme : des courses de 105 km, 50 km, 35 km, 22 km qui enregistrent, cette année, un peu plus de 1 000 coureurs.

Tout au long du parcours, l'objectif est de faire découvrir aux participants les richesses paysagères et culturelles du territoire : les terrils bien sûr, mais aussi les cités minières, les chevalements, et les anciens cavaliers (assises des voies ferrées), ou encore des lieux emblématiques de reconversion du patrimoine minier (site du 11/19 à Loos-en-Gohelle, Parc des îles à Rouvroy, Drocourt, Hénin-Beaumont, site du 9-9bis à Oignies).

Le Trail des Pyramides Noires invite les concurrents à un véritable dépassement de soi avec une distance de 105 km, qui comporte 22 terrils avec près de 2 000 m de dénivelé positif, au départ de la Chartreuse des dames de Gosnay. Pour les coureurs qui ont encore besoin d'un peu de temps pour affronter une épreuve de cette envergure, la course offrira trois distances intermédiaires : un 50 km au départ de l'Aréna Stade couvert de Liévin, un 35 km, un 22 km et une marche nordique au départ du Parc des îles à Rouvroy, Drocourt, Hénin-Beaumont. Pour cette nouvelle édition, les coureurs se dépassent pour une belle cause puisque, pour chaque inscrit, un euro est reversé à la fondation Plan International France qui lutte au quotidien pour la défense des droits des enfants.

Les enfants sont également de la partie cette année. La Mission Bassin Minier et l'Association Etoile Oignies Athlétisme proposent aux enfants de participer au Trail des Galibots ! Sur un parcours d'un kilomètre pour les éveils (7 à 9 ans) ou de 2 kilomètres pour les poussins (10 à 11 ans), les enfants doivent gravir le terril 110 pour atteindre le site du 9-9bis où se situe la ligne d'arrivée.

Cet événement s'adresse à tous, puisque de nombreuses animations attendent les visiteurs sur le site d'arrivée du 9-9bis à Oignies. Le site se transformera pour l'occasion en village festif et sportif, où les familles pourront à la fois acclamer en musique les coureurs lors de leur arrivée, mais aussi profiter d'animations sur le site : TPN Live avec ILTV et Ulloa Films, bivouac du terroir, food trucks...

4 formules pour accueillir tous les publics :

Ultra-traileur

105 km
22 terrils
+ de 2 000 m de dénivelé positif

Coureurs confirmés

50 km
12 terrils
800 m de dénivelé positif

Coureurs intermédiaires

35 km
7 terrils
500 m de dénivelé positif

Coureurs & marcheurs

22 km
8 terrils
400 m de dénivelé positif

Le saviez-vous ?

Le Trail des Pyramides Noires est une course qualificative pour The North Face Ultra - Trail du Mont Blanc®. Les coureurs qui s'élanceront sur la formule ultra (105 km) seront accrédités de 4 points. The North Face Ultra - Trail du Mont Blanc® est aujourd'hui le sommet mondial de la course nature. Les traileurs doivent acquérir 15 nouveaux points au total pour pouvoir postuler au départ de l'UTMB.

L'édition 2019 en quelques chiffres :

Sur la ligne de départ :

- 180 coureurs pour le 110 km
- 172 coureurs pour le 55 km
- 303 coureurs pour le 35 km
- 518 coureurs pour le 22 km
- 110 marcheurs sur la marche nordique

Dans l'organisation :

- 50 bénévoles au village d'arrivée et aux ravitaillements
- 90 signaleurs
- 19 financeurs, partenaires techniques et sponsors

Au total,
1 283 coureurs inscrits

L'édition 2018 en quelques chiffres :

Sur la ligne de départ :

- 155 coureurs pour le 105 km
- 155 coureurs pour le 50 km
- 181 coureurs pour le 35 km
- 411 coureurs pour le 22 km
- 88 marcheurs sur la marche nordique

Dans l'organisation :

- 50 bénévoles au village d'arrivée et aux ravitaillements
- 90 signaleurs
- 19 financeurs, partenaires techniques et sponsors

Au total,
990 participants



À nouveau en 2018



Koncept shirt est de nouveau partenaire de l'événement cette année.

Les vestes et les tee-shirts aux couleurs de l'événement seront floqués sur le village d'arrivée.

Les coureurs auront la possibilité de passer commande si un des équipements leur plaît.

Informations pratiques : Vendredi 24 mai 2019

- 09H00** • **Départ de Jérôme Hadiuk dans le cadre de son défi « 2 TPN en 24h »**
Site du 9-9 bis, Oignies

Samedi 25 mai 2019

- 00H00** • **Départ du 110 km**
Chartreuse des Dames de Gosnay
- 07H00** • **Départ du 55 km**
Aréna stade couvert de Liévin
- 09H00** • **Départ du 35 km**
Aréna stade couvert de Liévin
- 09H00** • **Départ du 22 km trail et de la marche nordique**
Site du 9-9bis, Oignies
- 10H00** • **Début du TPN Live (10h-13h)**
En direct sur la page facebook du Trail des Pyramides Noires mais également la page Facebook de France 3 Hauts-de-France

Plus d'infos sur :

www.traildespyramidesnoires-bassinminier.com ou au 03 21 08 72 72



Retrouvez toute l'actualité sur facebook : Trail des Pyramides Noires

L'ORGANISATEUR DE L'ÉVÈNEMENT : LA MISSION BASSIN MINIER NORD-PAS DE CALAIS



La Mission Bassin Minier Nord-Pas de Calais est un outil d'ingénierie de développement et d'aménagement du territoire, créé dans le cadre du Contrat de Plan Etat-Région 2000-2006, suite à une décision interministérielle, pour appuyer la mise en oeuvre d'un programme global de restructuration urbaine, sociale, économique et écologique du Bassin minier. Cette création faisait suite au Livre Blanc de la Conférence Permanente du Bassin Minier (CPBM), qui avait mobilisé près de 1 000 décideurs, acteurs politiques, économiques, universitaires et associatifs de la région.



En articulation étroite avec les 7 intercommunalités du Bassin minier, elle apporte son concours au montage de grands projets structurants, à l'aménagement urbain durable du territoire, au développement et à la valorisation du patrimoine minier bâti, naturel, culturel... Elle a été pérennisée par ses partenaires fin 2006.

Depuis le 1^{er} janvier 2013, la Mission Bassin Minier est co-gestionnaire avec les services de l'Etat de l'inscription du Bassin minier Nord-Pas de Calais sur la Liste du patrimoine mondial de l'UNESCO.



Pour en savoir plus rendez-vous sur www.missionbassinminier.org

La Mission Bassin Minier Nord-Pas de Calais et les événements sportifs du Bassin minier

La Mission Bassin Minier, outil d'aménagement pour développer et promouvoir le Bassin minier, consciente du déficit d'image dont souffre ce territoire, crée depuis plusieurs années des événements sportifs tels que le Raid Bassin Minier (10 éditions, la dernière ayant eu lieu en 2015), le Challenge VTT (4 éditions, la dernière ayant eu lieu en 2016) et le Trail des Pyramides Noires. Ces derniers

ont vocation à mettre en scène le patrimoine paysager, industriel et culturel qui façonne l'histoire de ce territoire.

Ces événements sportifs sont l'occasion de créer des partenariats, de nouer des liens étroits avec le milieu fédéral et les associations locales.



L'équipe projet

- **Gilles Briand**

Directeur d'études et Développement opérationnel à la Mission Bassin Minier

« Le Trail des Pyramides Noires, c'est à la fois le Bassin minier Patrimoine mondial pratiqué et accessible et un mythe en construction, une aventure humaine, un dépassement de soi, la course qu'il faudra avoir fait une fois dans sa vie ! »

- **Cyrille Daillet**

Chargé de mission Développement des sports de nature à la Mission Bassin Minier

« Plus qu'un événement sportif, ce trail est une immersion totale au sein d'un territoire atypique, façonné par l'homme, et dont les paysages traduisent l'histoire. Connaisseurs des lieux comme néophytes, nous garantissons que nul ne restera insensible au patrimoine unique et surprenant du Bassin minier. »



UN ÉVÉNEMENT RESPECTUEUX DE L'ENVIRONNEMENT

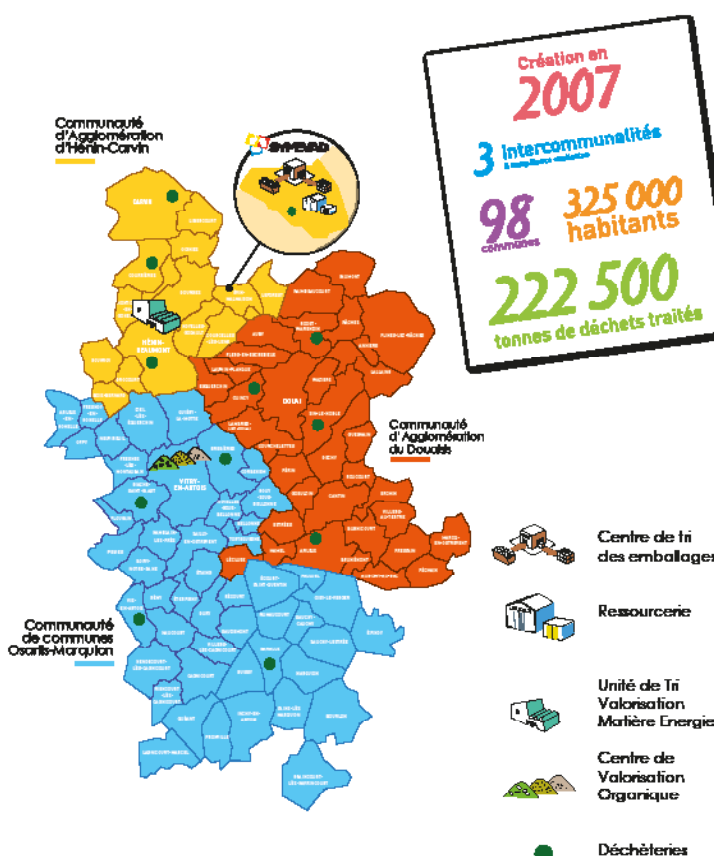


Cette année encore, le Trail des Pyramides Noires poursuit son ambition de devenir un « éco-événement ». La Mission Bassin Minier s'associe donc une nouvelle fois au SYMEVAD (Syndicat Mixte D'Élimination et de Valorisation des Déchets) afin de favoriser la réduction des déchets.

En 2017, lors de la première édition « éco-conçue » du Trail des Pyramides Noires, l'événement avait généré 170kg de déchets recyclables et 293kg de déchets non-recyclables pour 919 coureurs. L'objectif cette année est de faire mieux et de diminuer la quantité de déchets non recyclables. Avec plus de 1200 coureurs qui partent à l'assaut de nos Pyramides Noires, c'est un nouveau challenge à relever pour la Mission Bassin Minier. Dans la pratique, il n'y aura aucun gobelet en plastique sur le parcours et sur le village d'arrivée, situé sur le site du 9-9bis à Oignies. Les coureurs se verront offrir par le SYMEVAD un gobelet réutilisable lors de la remise des dossards. La vaisselle utilisée sur le parcours et sur le village sera compostable ou réutilisable et une signalétique pérenne (des piquets en bois) a été réalisée par des étudiants du lycée professionnel Auguste Behal à Lens afin de baliser le parcours. Les foodtrucks jouent également le jeu en proposant des sacs kraft (fournis par le SYMEVAD) pour le transport de la nourriture et certains proposeront même des contenants compostables.

La sensibilisation des coureurs se fait notamment en amont via les réseaux sociaux mais également le jour J via la distribution d'un gobelet réutilisable, offert par le SYMEVAD à chaque coureur. Sur le village d'arrivée, des poubelles de tri sélectif seront mises à disposition des coureurs et du public. Une exposition, réalisée par le SYMEVAD, sera également installée sur le village d'arrivée afin d'expliquer au public et aux coureurs de quelle façon le Trail des Pyramides Noires intègre dans son organisation les principes du développement durable.

Présentation du SYMEVAD



Créé en 2007, le SYndicat Mixte d'Élimination et de VALorisation des Déchets ménagers regroupe les 98 communes des Communautés d'Agglomérations du Douaisis, Hénin-Carvin et de la Communauté de Communes Osartis-Marquion. Il entend engager le territoire vers une société plus durable. Ses missions sont :

Valoriser et recycler les déchets : Les 325 000 habitants du territoire produisent chaque année environ 220 500 tonnes de déchets. La 1ère mission du SYMEVAD est donc de prendre en charge les déchets collectés par les agglomérations et de trouver les meilleures filières de valorisation.

Construire les usines de recyclage du futur : Depuis sa création, le syndicat a élaboré un programme d'investissement de près de 80 millions d'euros pour construire un centre de tri des emballages, une unité de Tri Valorisation Matière et Énergie (TVME) pour les déchets résiduels, un centre de compostage des déchets verts et plusieurs ressourceries.

Réduire les déchets à la source : Le syndicat sensibilise les habitants en leur mettant à disposition des outils et des conseils pour limiter leur production de déchets (compostage à domicile, stop-pubs, guides pratiques, etc.). Le SYMEVAD propose

également des visites pédagogiques de ses outils : centre de tri, Ressourcerie et jardin.

UN ÉVÉNEMENT QUI INAUGURE LE MOIS DES SPORTS DE NATURE !

Cette année encore, le Trail des Pyramides Noires inaugure le mois des sports de nature, opération à l'initiative du Département du Pas-de-Calais.

Cette deuxième édition se déroule du 25 mai au 30 juin et compte 46 manifestations. Seul ou en famille, dans un esprit de compétition ou de pur loisir, à la mer ou dans les terres, il est certain que tout le monde trouvera dans cette programmation, les événements qui conviennent le mieux aux différentes manières de pratiquer une activité sportive.

La programmation de cette année laisse une très large place à la découverte des territoires et démontre la vitalité des acteurs sportifs du Pas-de-Calais. Elle démontre également l'investissement de tout un chacun pour la préservation de l'environnement. En effet, les organisateurs d'événements dans le cadre de cette opération se sont tous engagés et ont signé une charte éco-responsable afin de préserver et protéger l'environnement et les éco systèmes qui accueillent les diverses pratiques sportives.

C'est également l'occasion pour le public de découvrir ou redécouvrir des spots majeurs des sports de nature dans le Pas-de-Calais mais également des éléments du Bassin minier Patrimoine mondial. On retrouve notamment :

- **Le Parc départemental d'Olhain :**

Connu pour ses parcours labellisés de marche nordique, ses parcours permanents de course d'orientation et son spot de parapente, le parc d'Olhain fait partie de la Chaîne des Parcs et propose également des activités innovantes pour tous et pour toutes les envies. Luge 4 saisons, parcours filets, disc-golf, mini-golf, piscine, tennis, randonnée, balades en forêt...

Plus d'infos : www.parcdolhain.fr



- **Le Parc Marcel Cabiddu de Wingles, Douvrin et Billy-Berclau :**

Cette ancienne friche minière où la nature a repris ses droits fait partie des éléments du Bassin minier Patrimoine mondial. Aujourd'hui labellisé «Pas-de-Calais Sports de Nature», le parc Marcel Cabiddu fait également partie de la Chaîne des Parcs et propose des activités sportives multiples : activités nautiques, un parc de loisirs pour enfants...

Plus d'infos : www.wingles.fr/Se-detendre/Le-Parc-de-nature-et-de-loisirs-Marcel-Cabiddu





Conseil départemental du Pas-de-Calais - Direction de la jeunesse, des sports et de l'éducation - photo : G. Labat

MOIS DES SPORTS

DE NATURE

25 MAI > 30 JUIN

PASDECALAIS.FR

UN DÉFI DE TAILLE POUR CETTE NOUVELLE ÉDITION !



Le vendredi 24 mai 2019, Jérôme Hadiuk va relever un défi de taille : Il va tenter de réaliser deux Trail des Pyramides Noires en moins de 24h, soit 220km de course !

Un défi de taille !

Ce coureur originaire de Montigny-en-Gohelle, va relever un défi sportif de taille ! A 35 ans, ce technicien de laboratoire au CHRU de Lille va se lancer dans sa 5e édition du Trail des Pyramides Noires. Après sa 4e place sur l'édition 2018 du Trail des Pyramides Noires, le Méricourtois qui fait de la course depuis 2013 avec l'association Coach Sport Santé Hénin-Beaumont et qui court désormais aux couleurs d'Intersport Hénin-Beaumont, veut se dépasser et s'est lancé le défi d'effectuer 2 fois le parcours de la mythique formule ultra de 110 km, le tout en moins de 24 heures. Cela représente 220 km, 4 000 mètres de dénivelé positif et 44 terrils ! Il partira donc du village d'arrivée, situé sur le site du 9-9bis à Oignies le vendredi 24 mai pour rejoindre les autres coureurs à la Chartreuse des Dames de Gosnay pour le départ du 110 km samedi 25 mai à minuit.

Pourquoi ce défi ?

A travers ce défi, Jérôme souhaite promouvoir le Bassin minier inscrit au Patrimoine mondial et contribuer à faire évoluer le regard des autres sur ce territoire. Ayant grandi avec un grand-père mineur, il s'est passionné pour le territoire et son histoire et souhaite transmettre cette fierté aux habitants du Bassin minier. Son idée est d'embarquer le public dans cette belle aventure et délivrer un message fort aux habitants du Bassin minier, leur faire découvrir une autre facette du territoire et montrer qu'il est riche de beautés paysagères et bijoux patrimoniaux qui sont, pour 353 d'entre eux, inclus dans le périmètre du Bassin minier Patrimoine mondial ! Certains d'entre eux étant actuellement en danger, il va courir pour mettre en lumière le Patrimoine minier en danger. Enfin, effectuer 2 fois la distance initialement proposée est une belle façon pour Jérôme de rendre hommage à sa mère qui lui a donné le goût du défi et du dépassement de soi.

Ils sont derrière lui pour ce défi...

Pour se préparer à relever ce défi, Jérôme s'est entouré d'experts dans le domaine du sport. En effet, il est suivi par plusieurs entreprises du Cluster Vivalley qui travaillent avec lui depuis le mois de mars afin qu'il puisse courir dans les meilleures conditions physiques et techniques. Evidemment, sa femme et ses enfants seront également présents pour le soutenir !

LE BIVOUAC DU TERROIR

Cette année, le Bivouac du Terroir s'installe sur le site du 9-9 bis. Mis en place dans le cadre de leurs études par plusieurs étudiants en Licence Pro Tourisme à l'IUT de Lens, le Bivouac du terroir a pour but de faire découvrir des producteurs et commerçants locaux. Voici la liste des exposants :

- **L'estaminette Vieux Lille**

Cette ch'tite boutique située au cœur du vieux Lille, est spécialisée dans nos produits régionaux et privilégie les nombreux artisans de notre belle région.

- **La nougaterie**

La Nougaterie est située à Lille. Elle propose du nougat à l'ancienne selon une recette traditionnelle :

- En sachet : Nougat aux amandes, au chocolat, aux écorces d'orange, au caramel d'Isigny, au spéculoos ...
- A la découpe : Amandes, fraises gariguettes, poire/chocolat ...

- **Les jus d'Elo**

Des jus 100% bio issus de recettes ultra nutritives et équilibrées. Elodie Van-Hoorebeve fait appel à des produits locaux (produits provenant de producteurs situés dans un rayon de 50km autour du magasin situé à Saint-Laurent Blangy) pour proposer des jus, des elixirs, des smoothies et super-aliments mais également des croquants, des laits végétaux ou des cures détox.

- **Le comptoir de Flore**

Proposer des spécialités régionales, c'est l'objectif du comptoir de Flore. L'entreprise propose notamment plusieurs bières locales, de la confiture ainsi que des biscuits artisanaux, des terrines, de l'eau de vie de bière la Béthunoise ainsi que des paniers cadeaux. De quoi ravir toutes les envies !

- **Les Brioches Belges**

Lyne Delattre vous propose ses brioches belges artisanales.

- **Les Glaces Héripré**

Des glaces artisanales fabriquées à partir du lait et de la crème de la ferme. Les glaces de la ferme Héripré ne contiennent ni colorant ni conservateur.

Marché du Terroir



25 MAI
DE 11H00 À 19H00
entrée gratuite

SITE DU 9-9BIS
OIGNIES

Dans le cadre du Trail des Pyramides Noires

LES FINANCEURS DE L'ÉVÉNEMENT

Région

Hauts-de-France

Nord Pas de Calais - Picardie

Pas-de-Calais



Le Département

Le Trail des Pyramides Noires revient pour sa 6ème édition ! Nul doute que cet événement devenu incontournable dans le territoire tiendra cette année encore toutes ses promesses.

Organisé par la Mission Bassin Minier, ce défi sportif en plein cœur d'un site inclu dans le périmètre du Bassin minier Patrimoine mondial de l'UNESCO saura ravir les performeurs comme les novices avec 5 distances proposées, dont celle des 110 km et ses 2 000 m de dénivelé positif !

Le Département du Pas-de-Calais est heureux de s'associer à cette belle fête qui participe à l'animation et à la découverte du territoire. Forts d'une politique sportive unique et résolument ambitieuse, nous souhaitons être au plus près des sportifs, de haut-niveau mais aussi amateurs, et des spectateurs. C'est ainsi que nous avons aidé à l'organisation de plus de 150 manifestations sur l'ensemble du Pas-de-Calais, rien que lors de la dernière saison sportive.

Cette manifestation ouvre le mois des Sports de Nature en Pas-de-Calais ; le Département a souhaité le mettre en place pour promouvoir la conciliation entre pratiques sportives, découverte du patrimoine paysager départemental et logique de développement durable.

Je remercie les organisateurs de cet événement et vous invite à venir nombreux participer ou assister à cette nouvelle édition du Trail des Pyramides Noires.

Jean-Claude LEROY

Président du Département du Pas-de-Calais



La Communauté d'agglomération de Béthune-Bruay, Artois Lys Romane est un des plus vastes ensembles intercommunaux de France. Elle réunit 100 communes, près de 280 000 habitants, sur un territoire de quelque 647 km².

Sa particularité principale est de s'articuler autour de deux villes-centre, Béthune et Bruay-La-Buisière, dans un ensemble au caractère rural très marqué : 62 communes de moins de 2 000 habitants.

Sa densité de population est forte, à l'image de l'Europe du Nord-Ouest dans laquelle l'agglomération se positionne : 435 habitants au km².

Elle exerce des compétences majeures :

en matière de développement du territoire, développement économique, protection de l'environnement, développement touristique, aménagement et développement rural...

en termes de services à la population : insertion et emploi, logement et habitat, transport collectif, ramassage et traitement des ordures ménagères, politique de la ville, développement des activités culturelles et sportives, etc.

Plus d'infos sur : www.bethunebruay.fr



Lens-Liévin, une agglomération «en Action»

La Communauté d'agglomération de Lens-Liévin (la CALL) regroupe 36 communes et environ 245 000 habitants. Elle met tout en œuvre pour décliner les ambitions du territoire autour de ses compétences : le développement économique, l'aménagement de l'espace communautaire, l'équilibre social de l'habitat et la politique de la ville.

Pilote en matière de transition énergétique, la Communauté d'agglomération de Lens-Liévin a enclenché sur son territoire la Troisième Révolution Industrielle.

Autre axe majeur du projet territorial : la participation des habitants.

Pour coordonner et appuyer les initiatives portées par les acteurs du territoire (communes, entreprises, associations, bailleurs sociaux, centres de formation, lycées, universités...), la CALL a établi un plan ambitieux ; « en Action ». Bien plus qu'une feuille de route, c'est avant tout un projet évolutif et innovant répondant à une demande sociale des habitants et des acteurs du territoire.

A cet égard, la Communauté d'agglomération de Lens-Liévin a déployé sa plateforme participative « Le Carticpe ».

Dès aujourd'hui, habitants, communes et acteurs du territoire ont accès à un portail collaboratif qui favorise les débats citoyens, les initiatives et la concertation sur une ville ou un quartier.

« C'est aussi un moyen très efficace pour repérer les initiatives, prioriser les actions et les fédérer autour d'objectifs partagés. »

Sylvain ROBERT, Président de la Communauté d'agglomération de Lens-Liévin

Plus d'infos sur : www.agglo-lenslievin.fr/en action



Situé à la croisée de plusieurs corridors de la trame verte et bleue, le Parc des îles est un nouvel espace d'activités. Ce paysage exceptionnel a été façonné par l'homme.

Sur les communes de Drocourt, Hénin-Beaumont et Rouvroy, les paysages du Parc des îles s'entrecroisent pour former un espace de nature hors du commun. Avec ses prairies, ses pelouses, ses boisements et ses 7 îles au nom évocateur (l'île la houblonnière, l'île au vent, l'île jardin, l'île oubliée, l'île de roches, l'île lagon), l'homme a su recréer un écrin de verdure où la nature reprend ses droits. Chaque plantation et chaque espace ont été étudiés pour créer un milieu naturel vivant en perpétuel renouvellement où se développe une biodiversité.

Sur le parc, des aménagements dédiés à la pratique d'activités sportives et à la détente ont été mis en place pour séduire aussi bien les petits que les grands.

Situé sur l'ancien site de la cokerie de Drocourt, ce vaste poumon vert de 44 hectares représente un site idéal pour le développement d'activités sportives de pleine nature : cerf-volant (terrain de 110 m par 110 m), biathlon, course d'orientation, marche nordique, parcours de santé, balades nature, pétanque (8 terrains à l'entrée du parc), roller, ping-pong, jeux pour enfants, toboggans, patin à roulette et un anneau de glisse balisé installé sur le site le long des bassins.

Horaires d'ouverture du Parc des îles :

Hiver : d'octobre à avril 8h à 18h - Été : de mai à septembre 7h à 21h

Plus d'infos sur : www.agglo-henincarvin.fr

Lens-Liévin, une agglomération «en Action»

La Communauté d'agglomération de Lens-Liévin (la CALL) regroupe 36 communes et environ 245 000 habitants. Elle met tout en œuvre pour décliner les ambitions du territoire autour de ses compétences : le développement économique, l'aménagement de l'espace communautaire, l'équilibre social de l'habitat et la politique de la ville.

Pilote en matière de transition énergétique, la Communauté d'agglomération de Lens-Liévin a enclenchée sur son territoire la Troisième Révolution Industrielle.

Autre axe majeur du projet territorial : la participation des habitants.

Pour coordonner et appuyer les initiatives portées par les acteurs du territoire (communes, entreprises, associations, bailleurs sociaux, centres de formation, lycées, universités...), la CALL a établi un plan ambitieux ; « en Action ». Bien plus qu'une feuille de route, c'est avant tout un projet évolutif et innovant répondant à une demande sociale des habitants et des acteurs du territoire.

A cet égard, la Communauté d'agglomération de Lens-Liévin a déployé sa plateforme participative « Le Carticpe ».

Dès aujourd'hui, habitants, communes et acteurs du territoire ont accès à un portail collaboratif qui favorise les débats citoyens, les initiatives et la concertation sur une ville ou un quartier.

« C'est aussi un moyen très efficace pour repérer les initiatives, prioriser les actions et les fédérer autour d'objectifs partagés. »

Sylvain ROBERT, Président de la Communauté d'agglomération de Lens-Liévin

Plus d'infos sur : www.agglo-lenslievin.fr/en-action

LES PARTENAIRES DE LA MISSION BASSIN MINIER



Le 9-9bis à Oignies : quand musique et patrimoine entrent en résonance !

Classé Monument Historique, l'ancien carreau de fosse 9-9bis à Oignies représente un site majeur du Bassin minier Nord-Pas de Calais, aujourd'hui inclu dans le Bassin minier Patrimoine mondial de l'UNESCO.

Sa fermeture, en décembre 1990, marque la fin de l'exploitation charbonnière dans la région. Ce site complet peut être découvert sous différentes facettes : site d'exploitation, lieu d'habitation, ou encore espace naturel.

Établissement Public de Coopération Culturelle, le 9-9bis développe désormais un projet culturel axé sur la valorisation du patrimoine minier et les pratiques musicales

Visites et ateliers sont régulièrement proposés, tout au long de l'année, pour mieux découvrir ce patrimoine remarquable.

Inauguré en juin 2013, le Métaphone, salle de spectacles à l'architecture contemporaine et atypique, propose une programmation éclectique ouverte aux musiques actuelles et populaires.

Studios de répétition et d'enregistrement, auditorium, plateau de danse, salles de pratique et de séminaires investissent la salle des douches qui a rouvert ses portes aux Journées Européennes du Patrimoine 2016.

Autant d'activités et d'espaces qui composent un projet culturel ambitieux axé sur la sensibilisation au patrimoine, l'action éducative, la diffusion, la création ou encore la pratique artistique.

Plus d'infos sur : www.9-9bis.com



Information Locale Télévision et Vidéo (ILTV) Numericable – diffusée sur le canal 484 de l'opérateur Numericable / SFR et en direct sur son site web www.iltv.fr

Créée en janvier 2003, la chaîne de télévision locale I.L.T.V. (Information Locale Télévision et Vidéo) a pour but d'informer la population en montrant les richesses communes et d'expliquer l'impact des compétences exercées par la C.A.H.C. sur le quotidien des habitants. Véritable miroir de la richesse humaine et associative du Bassin Minier et des 14 communes qui composent la Communauté d'Agglomération Hénin-Carvin, I.L.T.V. donne la parole à la population et aux acteurs locaux en s'impliquant et en soutenant les initiatives locales.

Si la grille des programmes a considérablement évolué depuis mars 2003, date de la première diffusion, ces objectifs originels restent plus que jamais d'actualité. Depuis juillet 2015, la chaîne a intégré de nouveaux locaux de production et bénéficie aujourd'hui d'un plateau dernier cri. Un équipement installé au coeur de la Fosse 9-9 bis de Oignies et qui prend tout son sens dans le cadre du projet de requalification de cet ex-site minier.

Plus d'infos sur : www.iltv.fr

LES SPONSORS DE L'ÉVÉNEMENT



Créée en 2007, GRDF est une filiale indépendante détenue à 100% par ENGIE.

GRDF regroupe l'ensemble des activités de distribution de gaz naturel en France.

Dans le Nord-Pas de Calais, près de 900 villes sont alimentées en gaz naturel, représentant 1 700 km de réseau et plus d'un million de clients qui bénéficient quotidiennement des atouts de l'énergie gaz naturel.

GRDF est engagé depuis 2013 auprès de la Mission Bassin Minier. La mission Bassin Minier et GRDF ont à cœur la valorisation des patrimoines et la dynamique métropolitaine.

Acteur d'un territoire marqué par l'histoire de la mine, GRDF a su par ses nombreuses actions de lutte contre la précarité énergétique apporter sa contribution à la rénovation des anciennes cités, qui participent aujourd'hui à l'attractivité du Bassin.

GRDF est fier de porter aujourd'hui à l'occasion du Trail des Pyramides Noires, ses valeurs d'ouverture et d'engagement, sur un espace devenu avec le temps plus « vert », et qui compte aujourd'hui au Patrimoine mondial de l'UNESCO.

Plus d'infos sur : www.grdf.fr



E.LECLERC LOISON sous LENS, hypermarché indépendant, et grande surface Lensoise de la première enseigne de France, défend votre pouvoir d'achat depuis plus de 30 ans.

C'est l'hypermarché le moins cher de l'agglomération Lensoise.

E.LECLERC LOISON a triplé sa surface commerciale depuis 1985 et emploie près de 130 salariés de la région.

Pour mieux servir ses clients, E.LECLERC LOISON a obtenu une certification de service client. Un agrandissement de 1 800 m² supplémentaires a eu lieu en 2016.

L'objectif : accroître le confort d'achat de ses clients et les services en rénovant et en modernisant sa surface de vente, élargir l'assortiment et l'offre des produits proposée aux clients, réduire le délai d'attente aux caisses, améliorer les conditions de travail des salariés en modernisant ses laboratoires et ses entrepôts de stockage, privilégier la qualité et fraîcheur des produits avec des équipements performants comme les meubles produits frais équipés de portes afin de maintenir une température parfaite, tout en renforçant et en privilégiant la protection de l'environnement, la consommation responsable et les alliances locales avec les producteurs de la région.

Parallèlement à cette démarche, l'objectif principal est, bien évidemment, de rester le magasin le moins cher de la région Lensoise comme il l'a toujours été...

Plus d'infos sur : www.e-leclerc.com/loison

Filieris, un réseau de santé ouvert à tous

Filieris est un groupe de santé proposant une offre de soins diversifiée : centres de santé, établissements, services. Ses structures sont ouvertes à toute la population, quel que soit le régime de sécurité sociale du patient, et proposent le tiers-payant sans dépassement d'honoraires.

L'offre est organisée en filière autour des centres de santé, qui permettent un exercice regroupé et coordonné de la médecine et une prise en charge globale des patients.

Au-delà de ces services ambulatoires, Filieris propose une prise en charge en établissement de santé (soins de suite et de réadaptation, médecine gériatrique) et établissements médico-sociaux (Ehpad, foyers-logements, résidence d'hébergement temporaire, résidence service).

Filieris a également développé une activité importante de services dont les soins infirmiers à domicile, les équipes spécialisées Alzheimer, les services d'aide à domicile.

Chaque acteur de l'offre de soins intervient en coordination avec l'ensemble des structures déjà présentes sur le territoire, pour assurer une continuité des soins et un service global.

Au quotidien, Filieris inscrit son action en lien étroit avec les acteurs de santé régionaux (Agences Régionales de Santé, Conseils Départementaux, Centres hospitaliers, spécialistes libéraux, CPAM...), notamment en matière de santé publique.

L'offre de santé Filieris est présente dans les anciens bassins miniers de France. Dans la région, elle recouvre un secteur allant d'Auchel à Vieux-Condé, sur lequel on compte :

Près de 90 centres de santé polyvalents (médecine générale et soins infirmiers)

8 centres de santé polyvalents avec spécialités

7 centres de santé dentaire

4 magasins d'optique

1 magasin de matériel médical

20 pharmacies (réservées aux affiliés miniers)

1 laboratoire multi-sites d'analyses médicales (Hénin-Beaumont, Liévin, Divion)

12 établissements (6 de Soins de Suite et de Réadaptation (dont 2 intégrant un EHPAD, 1 intégrant une Unité de Soins de Longue Durée), 4 résidence autonomie, 1 résidence service, 1 EHPAD)

1 Service Polyvalent d'Aide et de Soins à Domicile, composé de :

> 2 Services départementaux de Soins Infirmiers A Domicile (240 places dans le Nord, et 570 dans le Pas de Calais)

> 1 Service d'Aide et d'Accompagnement à Domicile

Contact : Filieris – Direction Régionale du Nord

13 rue du 14 Juillet à Lens – 03 21 08 69 70

Plus d'infos sur : www.filieris.fr



Saint Amand acteur économique de la région des Hauts-de-France est fier de s'associer au Trail des Pyramides Noires. Cet événement partage les mêmes valeurs que la marque d'Eau Minérale : Convivialité, transparence et solidarité.

L'Eau minérale saint amand est pure, équilibrée et sans nitrates. Elle convient à la consommation quotidienne des petits et grands. Elle est captée à 90 mètres sous terre afin d'être protégée de toute pollution extérieure. Saint Amand participe activement dans le développement régional de l'économie circulaire avec des bouteilles sur le format 1,50L qui contiennent 25% de PET recyclé.

Plus d'infos sur : www.saint-amand.com



St-Yorre est l'eau préférée des entraîneurs, ses bénéfices sur la récupération après l'effort ont été mis en avant dans une étude médicale*

D'après cette étude :

au cours de l'effort, une meilleure hydratation de l'organisme est obtenue par St-Yorre

les dosages sanguins montrent que St-Yorre s'oppose à l'acidité produite par l'effort musculaire.

en fin d'exercice, le test met en évidence un meilleur maintien de la force musculaire chez les sujets hydratés avec St-Yorre.

Plus d'infos sur : www.st-yorre.com



Tadao est le nom du réseau de transports collectifs du Syndicat Mixte des Transports (SMT) Artois-Gohelle qui dessert les 650 000 habitants répartis sur les 150 communes du territoire des agglomérations de Lens-Liévin, d'Hénin-Carvin et de Béthune, Bruay, Artois Lys Romane. L'exploitation de ce réseau est confiée au groupe Transdev dans le cadre d'une délégation de service public. Depuis le 1er avril 2019, Tadao propose un ensemble de solutions mobilité innovantes parmi lesquels 7 lignes de BHNS (Bus à Haut Niveau de Service), 40 lignes régulières, 9 zones de Transport à la Demande et 200 circuits spéciaux. Tadao, c'est aussi l'accès à 7 lignes TER, un service de location de vélo, un système d'information voyageur en temps réel, une billettique « full sans contact », et demain, entre Bruay et Auchel, la 1ère ligne de bus en France entièrement exploitée avec des bus à Hydrogène.

Plus d'infos sur : www.tadao.fr

LOUVRE

Lens

À Lens, découvrez le Louvre Autrement : un Louvre de verre et de lumière, à l'architecture résolument contemporaine ; un Louvre dont la muséographie élégante et novatrice vous offre une expérience de visite unique au monde.

Inauguré en décembre 2012, le musée du Louvre-Lens est situé au cœur de l'ancien bassin minier du Nord-Pas de Calais, inscrit au patrimoine mondial de l'UNESCO.

La Galerie du temps constitue le cœur du Louvre-Lens. Elle présente plus de 200 chefs-d'œuvre issus des collections du Louvre, dans un espace spectaculaire de 3000 m², et propose un parcours inédit à travers l'histoire, depuis l'invention de l'écriture en Mésopotamie au 4^e millénaire avant notre ère, jusqu'à la révolution industrielle au milieu du 19^e siècle. Sa scénographie à la fois chronologique et pluridisciplinaire crée un dialogue nouveau entre les époques, les techniques et les civilisations.

Plus d'infos sur : www.louvre-lens.fr



Vivalley, le cluster régional Sport, Santé, Bien-Etre.

Situé à Liévin, Vivalley accompagne le développement économique en région Hauts-de-France en s'appuyant sur une approche intégrée liée au sport professionnel, aux pratiques ludiques et à la santé, au développement des technologies numériques et des nouveaux matériaux, et à l'organisation d'événements sportifs. Vivalley a pour ambition d'être le référent de la filière activités économiques du sport et de l'activité physique. Vivalley s'adosse notamment aux équipements et manifestations sportives d'excellence existants sur le territoire de la Communauté d'Agglomération de Lens-Liévin pour développer une Technopôle du sport qui associe les entreprises, la formation, la recherche et les sportifs.

Aditec et la Communauté d'Agglomération de Lens-Liévin co-animent ce cluster.

Le Cluster Vivalley a mobilisé autour de ce défi les expertises de ses entreprises afin d'accompagner Jérôme dans sa préparation.

Plus d'infos sur : www.vivalley.fr

The logo for Decathlon Henin Beaumont features the word "DECATHLON" in a large, white, bold, sans-serif font on a blue rectangular background. Below "DECATHLON" is the text "HENIN BEAUMONT" in a smaller, white, sans-serif font.

Decathlon Henin Beaumont

Le plus grand choix pour la course à pied proche de chez vous !

Jogging, Running, Athlétisme, Trail, Triathlon, Marche... Soutien de vos courses en local.

A votre écoute grâce à une équipe de vrais pratiquants: licenciés dans les clubs de la région.

Testez la gamme Kalenji, reconnue par de nombreux compétiteurs. Satisfait ou Remboursez.

Du débutant au confirmé, le plaisir de la course à pied avant tout. Nous agissons tous les jours pour baisser les prix tout en garantissant la qualité de nos produits. Venez et Courez avec Decathlon Henin !

TRIPP SPORT

TRIATHLON - TRAIL - NATATION

TRIPP SPORT est une entreprise familiale créée afin de vous faire partager son amour du sport. Vous serez accompagnés par Matthieu, technicien Trail Running diplômé au CNPC sur Arras, Liévin, Lens, Béthune.

Nous pratiquons une approche personnalisée pour chausser les personnes. Vos pieds sont les racines du corps, il faut en prendre soin avec un bon chaussage.

Analyse de la foulée et du positionnement du corps sur tapis de course à pied. Analyse de votre façon de courir et phase d'approche minimalisme.

Nous nous engageons à sélectionner soigneusement tous les produits pour les traillleur et les triathlètes.

Nos engagements : Qualité, Fiabilité, Conseils.

Notre équipe de Traillleur et Triathlète s'engage à répondre à toutes vos attentes.

Tripp Sport, une boutique de triathlon qui vous ressemble.

Plus d'infos sur : www.trippsport.fr

Magasin : 14, square du grand condé à Liévin



Koncept shirt est une société spécialisée dans la valorisation de l'image des structures par le textile personnalisé. Nous sommes un partenaire de projets textiles en B2B. Nous sommes un site e-commerce et venons d'ouvrir une agence à Saint Laurent Blangy afin de travailler sur des projets textiles à échelle locale.

Plus d'infos sur : www.konceptshirt.fr ou sur le site de l'agence www.agencekoncept.com



DLM, société de la Région Hauts-de-France fondée en 1969, s'est imposée dans le monde de la location de véhicules utilitaires et de tourisme tout en décidant d'occuper une place dans ce secteur. Le développement des différentes activités (location de véhicules de tourisme et utilitaires, location de courte et de longue durée, véhicules pour personne à mobilité réduite, réparation automobile, carrosserie industrielle, vente de véhicules d'occasion) a ainsi permis à notre entreprise d'accroître considérablement ses moyens humains, matériels et logistiques. Une flotte de plusieurs milliers de véhicules toutes marques confondues, de 2 à 9 places et de 2m³ à 30 m³. A ce jour, DLM compte plus d'une vingtaine d'agences au niveau nationale. DLM est soucieux de sa responsabilité environnementale et travaille, de ce fait, avec des partenaires nationaux et porte une attention particulière à ses produits d'entretiens concernant le nettoyage de ses véhicules. La raison de notre partenariat avec le Trail des Pyramides Noires et le Bassin minier est la volonté de dynamisme et de dépassement de soi même aussi bien dans notre métier que dans le domaine sportif. C'est également l'occasion de soutenir un projet sportif mettant en valeur le patrimoine culturel de notre belle région.

22 Plus d'infos sur : www.dlm.fr



Chérie FM La Plus Belle Musique , c'est à Arras et Lens sur le 107.3 et à Douai sur le 107.1

Chérie FM c'est 40 minutes de la plus belle musique non stop toutes les heures avec un programme varié, des années 80 à aujourd'hui. Dès 6h débutez la journée avec le Réveil Chérie de Christophe et Carole en jouant au jeu de l'anniversaire pour gagner jusqu'à 5 000 euros cash !! Restez informé de l'actualité des Hauts-de-France, chaque matin, en direct, des infos toutes les 1/2 heure et météo-traffic à 6h45 / 7h45 / 8h45.

Entre 16h et 20h, Chérie c'est aussi un direct quotidien près de chez vous à Lens, Arras et Douai : faites le plein de musiques, d'idées de sorties locales et de cadeaux !

Ecoutez Chérie FM Hauts-de-France à Lens et Arras sur le 107.3 et à Douai sur le 107.1.

Retrouvez nous aussi sur l'appli Chérie FM et cheriefmhautsdefrance.fr



Depuis janvier 2017, le réseau de France 3 s'est organisé en 12 directions régionales et une direction territoriale corse. La dimension régionale de France 3, média de proximité, rayonne plus que jamais sur l'ensemble de la grille.

Retrouvez l'actualité dans les Hauts-de-France avec des reportages sur les faits marquants de l'actualité, les initiatives, les événements qui se déroulent dans la région Hauts-de-France.

Avec son offre cohérente et diversifiée, France 3 renforce son positionnement en se rapprochant toujours plus près de ce qui anime et préoccupe les Français.
Plus d'infos sur : www.france3-regions.francetvinfo.fr

CONTACTS

Chargée de communication

Adeline Bouvier

abouvier@missionbassinminier.org

Tél. : 03 21 08 72 72 ou 06 45 80 38 42

Responsable Sports et Nature

Gilles Briand

gbriand@missionbassinminier.org

Tél. : 03 21 08 72 74 ou 06 08 56 26 91

Chargé de mission Développement des sports de nature

Cyrille Dailliet

cdailliet@missionbassinminier.org

Tél. : 03 21 08 72 71 ou 06 71 85 41 98

