

## **TABLE RONDE 1 > ENERGIE SOLAIRE ET MODE DE PRODUCTION**

### **Retour d'expérience sur la création d'une communauté énergétique**

Christophe PARENT, Maire de Montigny-en-Arrouaise (02)

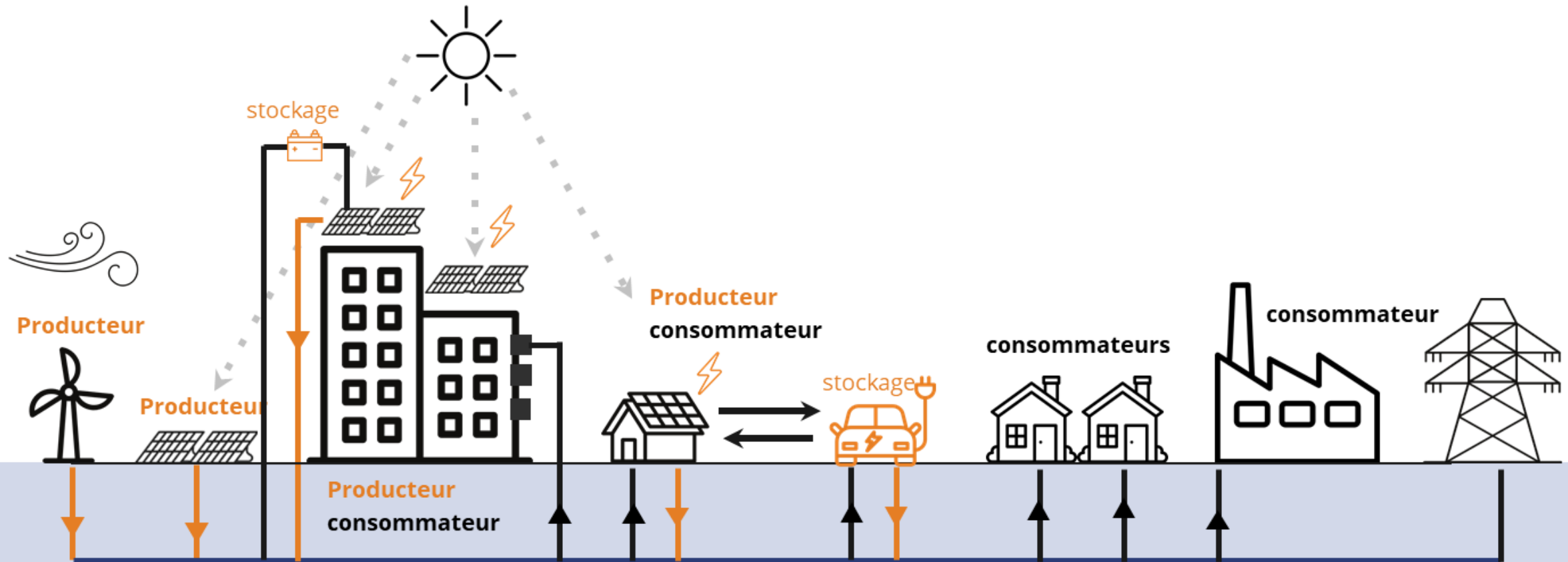
**Retour d'expérience:**

**CEMEA,  
Commune de  
Montigny-en-Arrouaise**

**Une opération d'Autoconsommation  
Collective Pilotée en Temps Réel**



# Autoconsommation Collective (ACC) ?



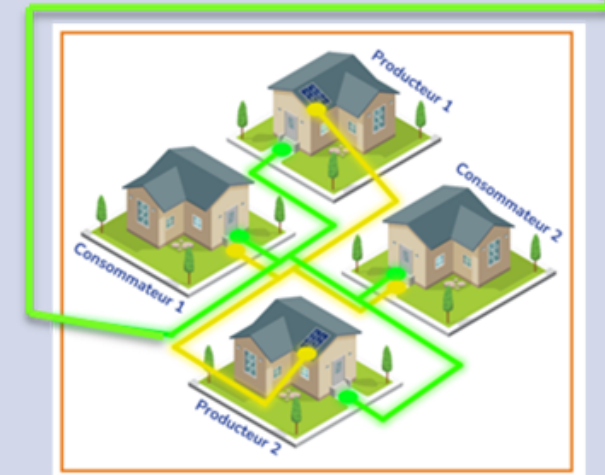
Gestionnaire de Réseau  
de Distribution (GRD)

# GENESE

**Objectifs et étapes de mise en place**

# Objectifs de la Municipalité

- Valoriser le patrimoine
- Faire bénéficier directement aux usagers l'énergie renouvelable en surplus (et des subventions)
- Accompagner les citoyens dans la démarche
- Favoriser une démarche vertueuse
- Permettre des économies d'échelle



## Les étapes

- Recherche de partenaires
- Réunions publiques
- Recrutement des membres
- Demande de **subventions**
- Création de l'association (PMO)
- Convention d'ACC avec ENEDIS
- **Achat groupé** d'installations
- Raccordement et Rattachement
- Déploiement des outils de gestion
- **Lancement** de l'opération
- Dérogation 20 kms
- **Agrandissement** et recrutement de nouveaux membres



# CEMMEA

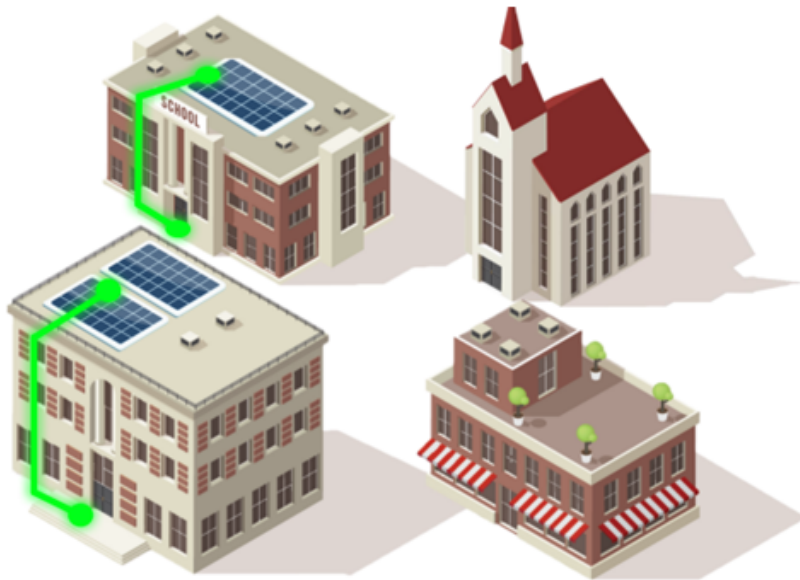
**Une operation d'ACC  
Gérée en temps reel  
Multi-niveaux**

Niveau 0

# Autoconsommation Individuelle



SWEEN



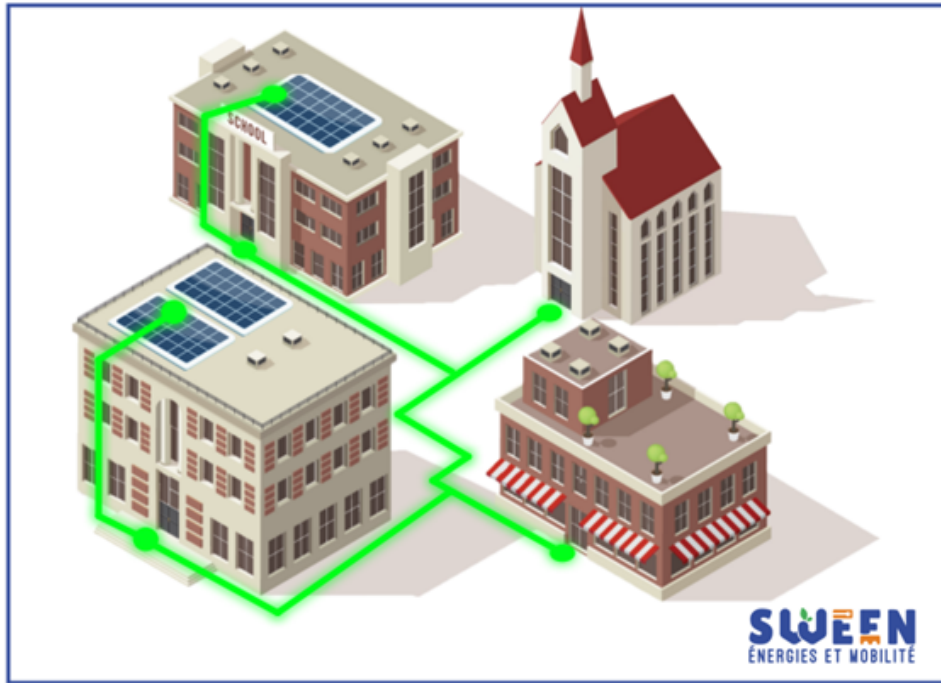
Les bâtiments disposant  
de panneaux  
photovoltaïques  
**autoconsomment** leur  
propre production

SWEEN  
ÉNERGIES ET MOBILITÉ

Source: Sween



# Autoconsommation Collective Patrimoniale



Source: Sween

**Les surplus de production**  
sont ensuite affectés aux  
autres bâtiments de la  
commune

# Autoconsommation Collective Patrimoniale + IRVE



Source: Sween

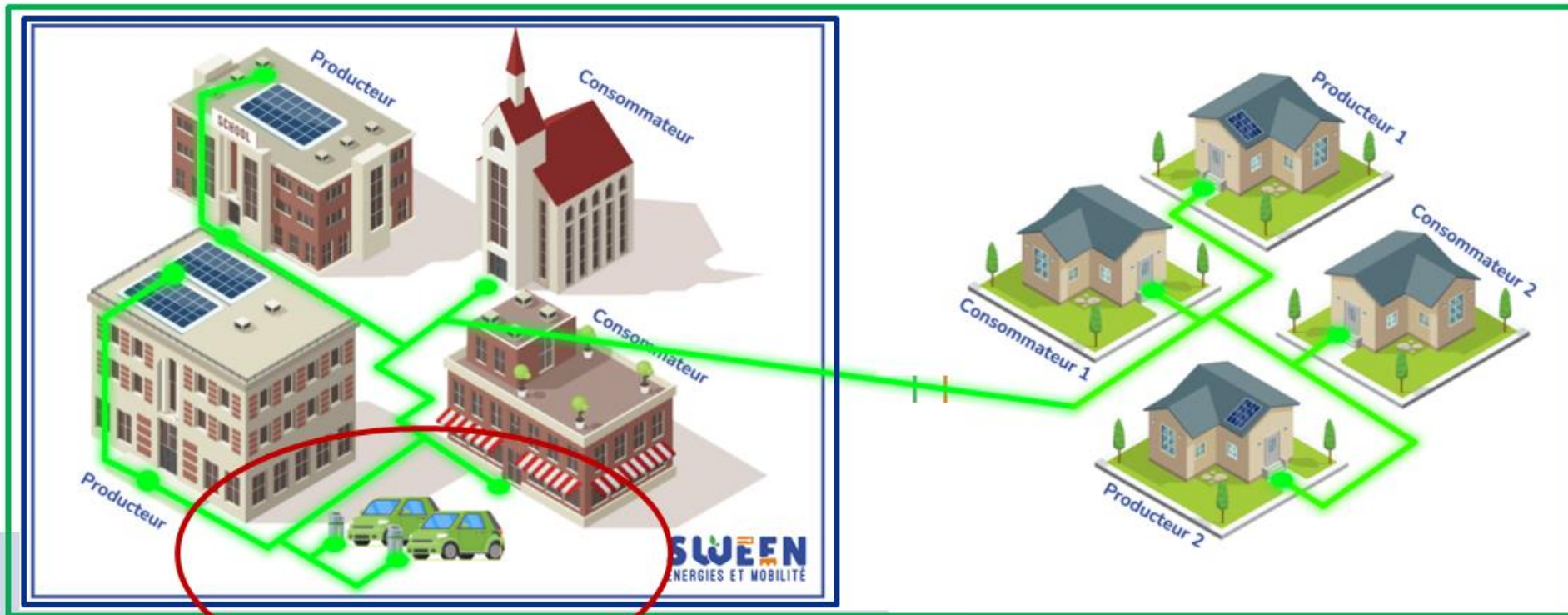
Une fois les bâtiments desservis, les surplus encore disponibles sont affectés **aux bornes de recharges de véhicules électriques**, mises à disposition des habitants à titre gratuit.

Niveau 3

# Autoconsommation Collective Patrimoniale + IRVE + Don



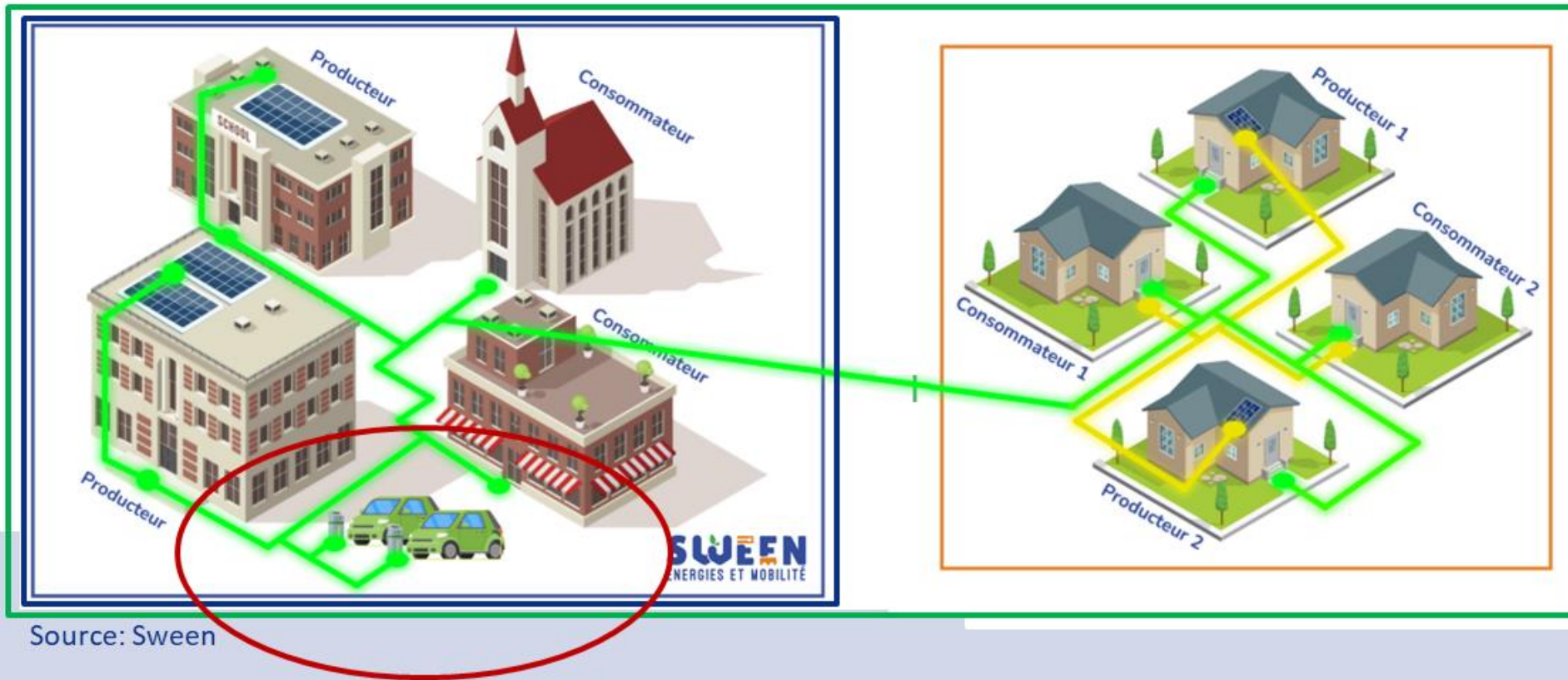
SWEEN



Source: Sween

L'énergie restante est **distribuée gratuitement** aux citoyens faisant partie de la PMO ouverte

# Autoconsommation Collective Ouverte interopérée



Source: Sween

Ces membres disposent pour certains de leurs propres moyens de production, qui fonctionne comme **une opération distincte** au sein du périmètre.

# Résultats



**SLWEEEN**



- 10 producteurs: 83 kWc total
- 41 consommateurs
- Dérogation 20 kms
  
- Application de suivi temps réel
- Clés de répartition à 5 niveaux de priorité

Depuis le lancement:

- 13 420 kWh valorisées en ACC soit



**22%**  
de la conso totale



# Suivi en temps réel, quelle valeur ajoutée Pour les membres?

- Remontée d'information auprès des membres sur application dédiée = outil de suivi de la sobriété:

**11% de réduction de la consommation**

- Information en temps réel de l'énergie disponible auprès des membres: adaptation de l'usage:

**+15% d'autoconsommation locale estimée**



# Pilotage en temps réel, quelle valeur ajoutée Pour la communauté?

- Clés de répartition dynamique temps réel: optimisation de la répartition de l'énergie entre les membres (30s.)
- Pilotage des ressources (bornes de recharge) permettant d'optimiser l'utilisation de la production disponible
- Back up données réseau en cas de non disponibilité Enedis et GRD



SWEEN



Crédits: Sween



Crédits: CEMEA

# Conclusions



## Usagers

- Effectuer des économies sur la facture énergétique
- Devenir acteur de la transition
- Disposer d'un outil d'aide à la sobriété



## Collectivité



- Valoriser son patrimoine
- Concrétiser les objectifs EDD
- Lutter contre la précarité énergétique
- Limiter l'artificialisation
- Faire bénéficier les administrés en direct