



# POUR UN CADRE DE VIE DE QUALITÉ

Le CAUE du Nord vous aide à mettre  
en place les conditions nécessaires à la  
réussite de vos projets



CONSEIL  
D'ARCHITECTURE,  
D'URBANISME ET DE  
L'ENVIRONNEMENT  
DU NORD

Découvrir le CAUE du Nord

## Qui sommes-nous ?

Les CAUE sont des associations investies d'une mission d'intérêt public, le législateur ayant affirmé que :

« L'architecture est une expression de la culture.

La création architecturale, la qualité des constructions, leur insertion harmonieuse dans le milieu environnant, le respect des paysages naturels ou urbains ainsi que du patrimoine sont d'intérêt public.»

« En conséquence (...) des Conseils d'Architecture, d'Urbanisme et de l'Environnement sont institués.»

Loi sur l'architecture du 3 janvier 1977 - Article 1



Une mission d'intérêt public

## Qui sommes-nous ?

« Le Conseil d'Architecture, d'Urbanisme et de l'Environnement a pour mission de **développer l'information, la sensibilité et l'esprit de participation du public** dans le domaine de l'architecture, de l'urbanisme, de l'environnement et du paysage.

Il contribue à la formation et au perfectionnement des élus, des maîtres d'ouvrage, des professionnels.

Il fournit les informations et conseils propres à assurer la qualité architecturale aux personnes qui désirent construire.

Il est à la disposition des collectivités et des administrations publiques qui peuvent le consulter sur tout projet de paysage, d'urbanisme, d'architecture ou d'environnement.»

Loi sur l'architecture du 3 janvier 1977 - Article 7



Une mission d'intérêt public

## Qui sommes-nous ?

Le CAUE est :

- un **organisme privé** chargé d'une mission d'intérêt public,
- un outil de la **solidarité** des collectivités territoriales,
- une **association ouverte** à l'ensemble des acteurs de l'aménagement du cadre de vie,
- un **lieu du débat** sur l'architecture, l'urbanisme et le paysage.

Le CAUE n'est pas :

- une administration,
- un maître d'oeuvre,
- un bureau d'études,
- un organisme financeur.



## Nos engagements

Le CAUE s'engage à fonder ses actions sur la base de principes fondamentaux :

- l'**indépendance** par rapport aux enjeux, notamment financiers,
- la recherche d'**innovation** dans les méthodes et les démarches,
- la **pluridisciplinarité** dans l'approche, l'analyse et le traitement des problèmes,
- la volonté d'animer un **partenariat** entre tous les acteurs de l'aménagement des territoires.

Charte de Béziers - 1990



Une mission d'intérêt public

## Création

Sur le fondement de la volonté du Département du Nord, il a été créé en date du 1<sup>er</sup> juillet 1979 dans le département du Nord, une association dénommée « Conseil d'Architecture, d'Urbanisme et de l'Environnement » dans le but de **promouvoir la qualité de l'architecture, de l'urbanisme et de l'environnement** avec le souci permanent de les adapter aux particularités locales.



## Gouvernance

Président : M. Michel PLOUY, Conseiller départemental du Nord (canton d'Armentières) (élu parmi le collège des représentants des collectivités locales)

Le Conseil d'administration est composé de :

- 4 représentants de l'Etat (DDTM | UDAP | Éducation nationale)
- 6 représentants des collectivités locales (Conseillers départementaux)  
Armentières | Lille 1 | Lille 2 | Lille 6 | Maubeuge | Avesnes-sur-Helpe
- 4 représentants des professions concernées  
Architectes (CROA) | Urbanistes (ARUNPP HdF) | Paysagistes (FFP HdF) | Promoteurs (FPI Région Nord)
- 2 personnes qualifiées (Société Géologique du Nord | Association Mind Mapping pour tous)
- 6 membres élus au scrutin secret par l'assemblée générale  
Bergues | Bouvignies | Capinghem | Eppe-Sauvage | Méteren | Ors



## LE CONSEIL D'ADMINISTRATION

(à date de l'assemblée générale 2024)

Le conseil d'administration est composé de représentants des services de l'Etat, de professionnels, d'élus, de personnes qualifiées désignées par le préfet et de membres élus par l'assemblée générale.

### Président du CAUE du Nord

**Monsieur Michel PLOUY** - Conseiller départemental - canton d'Armentières

### Représentants des collectivités locales : nommés par le conseil départemental

Madame **Marie CHAMPAULT**

- Conseillère Départementale - Canton de Lille 2

Madame **Valérie CONSEIL**,

- Conseillère départementale - Canton de Lille 6

Monsieur **Nicolas LEBLANC**

- **Vice président** - Conseiller départemental - Canton de Maubeuge

Monsieur **Sébastien LEPRETRE**,

- Conseiller départemental - Canton de Lille 1

Monsieur **Michel PLOUY**,

- **Président** - Conseiller départemental - Canton d'Armentières

Monsieur **Sébastien SEGUIN**,

- Conseiller départemental - Canton d'Avesnes-sur-Helpe

### Représentants des professions concernées : nommés par les instances professionnelles concernées

Madame **Alexandra HUVENNE**,

- **Membre du bureau** - Fédération des Promoteurs Immobiliers de la Région Nord

Monsieur **Sylvain LUQUET**,

- Fédération Française du Paysage Hauts-de-France

Monsieur **Jean-Pierre MISPELON**,

- Association Régionale des Urbanistes Hauts-de-France

Monsieur **Pierre-Antoine SAHUC**,

- **Vice président** - Conseil Régional de l'Ordre des Architectes

### Représentants de l'assemblée générale : élus par l'assemblée générale

Madame **Elisabeth BOULET**,

- **Vice-présidente** - Maire de Méteren

Madame **Viviane DESMARCHELIER**,

- Maire d'Eppe-Sauvage

Monsieur **Jacky DUMINY**,

- **Secrétaire adjoint** - Maire d'Ors

Monsieur **Christian MATHON**,

- **Trésorier**, Maire de Capinghem

Monsieur **Frédéric PRADALIER**

- Maire de Bouvignies

Monsieur **Paul-Loup TRONQUOY**,

- Maire de Bergues

### Représentants de l'État : nommés par leurs fonctions

Monsieur **Olivier COTTET**,

- Directeur Académique des Services Départementaux de l'Éducation Nationale du Nord

Monsieur **Antoine LEBEL**,

- Directeur Départemental des Territoires et de la Mer du Nord

Madame **Véronique STIEVENART**,

- **Membre du bureau** - Cheffe de L'Unité départementale de l'Architecture et du Patrimoine du Nord -

Architecte des Bâtiments de France

Madame **Anne-Sophie THOUZE**,

- Chef du Service d'Urbanisme et de Connaissance des Territoires DDTM 59

### Personnes qualifiées : nommées par le préfet

Monsieur **Francis MEILLIEZ**,

- **Vice-président** - Société Géologique du Nord

Monsieur **Pierre MONGIN**,

- **Secrétaire** - Mind Mapping pour tous

### Représentant du personnel : élu par le personnel de l'association

Monsieur **Clément TERRIER**,

- Architecte, chargé de mission



## Une mission d'intérêt public

## Équipe

**Vincent BASSEZ**  
architecte-urbaniste  
directeur délégué  
Flandre intérieure  
Flandre maritime

**Benoît PONCELET**  
architecte-urbaniste  
Directeur  
Pays lillois

**Christophe GRANDJACQUES**  
architecte-urbaniste  
directeur délégué  
Douaisis et Valenciennois

**Béatrice AUXENT**  
architecte-urbaniste  
directrice déléguée  
Cambrésis

**Christophe ROUVRES**  
architecte-urbaniste  
directeur délégué  
Sambre-Avesnois

**Benoît PONCELET**  
directeur

**Céline DURUY**  
Assistante de direction

## Chargés de mission

**Anne BRAQUET**  
Chargée de mission Paysage

**Delphine LEMANSKI**  
Chargée de mission Médiation

**Corine GAUTHIER**  
Comptabilité - contrôle de gestion

**Léa LEMENU**  
Assistante d'études

**Vincent LEVIVE**  
Chargé de mission Environnement

**Clément TERRIER**  
Chargé de mission

**Aurélien SEBERT**  
Géomaticien-développeur

**Marina CHAMBE**  
Assistante d'études

## Publics

Je suis  
membre d'une  
**association**  
Je développe des  
initiatives grâce  
aux ressources  
locales

Je suis  
**élue.**  
Je réussis un  
projet adapté  
à mon  
territoire

Je suis  
**habitant.**  
Je conçois un  
projet d'habitat qui  
s'intègre dans mon  
cadre de  
vie

Je suis un  
**enfant.**  
Je comprends  
l'évolution de mon  
environnement

Je suis une  
**technicienne.**  
Je découvre des  
expériences  
ancrées dans leur  
contexte

Je suis  
**enseignante**  
je développe une  
pédagogie active en  
relation avec le  
territoire.

Jesuis  
**professionnel**  
j'exerce mon  
activité en  
connaissance des  
enjeux locaux.

# LES ADHÉRENTS 2023-2024

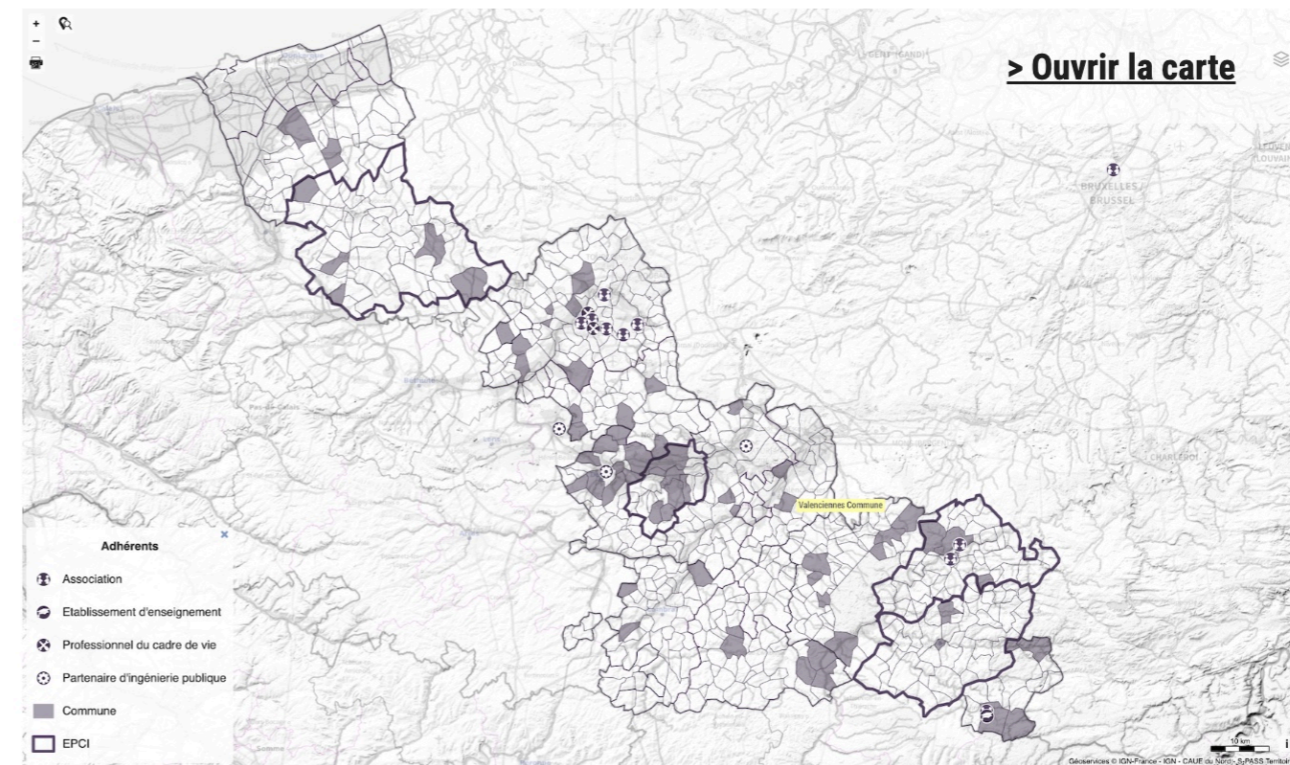
**64 communes**  
(58 en 2022-2023)

Aniche  
Anor  
Auberchicourt  
Auby  
Avesnes-sur-Helpe  
Bavay  
Bazuel  
Bergues  
Bersée  
Béthencourt  
Boëseghem  
Bouvignies  
Bruay-sur-l'Escaut  
Cantaing-sur-Escaut  
Capinghem  
Catillon-sur-Sambre  
Cuincy  
Douai  
Dourlers  
Englefontaine  
Englos  
Eppe-Sauvage

Erquinghem-Lys  
Faumont  
Feignies  
Fenain  
Flines-lez-Raches  
Fourmies  
Fournes-en-Weppes  
Fromelles  
Genech  
Gravelines  
Haveluy  
Haynecourt  
Hergnies  
Iwuy  
Lallaing  
Landrecies  
Le Doulieu  
Le Quesnoy  
Liessies  
Lille  
Lynde  
Maubeuge  
Maulde  
Obies  
Obrechies

Ors  
Ostricourt  
Perenchies  
Pitgam  
Raimbeaucourt  
Raismes  
Rieulay  
Rumegies  
Sars-Poteries  
Seclin  
Somain  
Steenwerck  
Taisnières-sur-Hon  
Vred  
Wahagnies  
Wambrechies  
Wannehain  
Willies

**4 intercommunalités**  
(4 en 2022-2023)  
CA. Maubeuge-Val de Sambre  
Cœur de Flandre Agglo  
CC. Coeur d'Ostrevent  
CC. Hauts de Flandres



**5 partenaires d'ingénierie publique**  
(3 en 2022-2023)  
ADU Sambre Avesnois Hainaut Thiérache  
Syndicat Mixte PNR Scarpe-Escaut  
Syndicat Mixte PNR Avesnois  
Syndicat Mixte SCOT Grand Douaisis  
Mission Bassin Minier Nord - Pas de Calais

**4 organismes professionnels**  
(3 en 2022-2023)  
Agence Pierre-Louis CARLIER  
Avantpropos  
CEDACOM  
Enedis

**1 établissement d'enseignement**  
(1 en 2022-2023)  
Collège Jean Lemaire de Belges à Bavay

**15 associations** (10 en 2022-2023)  
ASBL JAB  
Association diocésienne de Lille  
Association des Maires du Nord  
Association Monique Teneur Sauvegarde Patrimoine Rural  
Collectif Habitants Résidence du Beffroi  
Fédération des Parcs Naturels de Wallonie  
Goethe Institut  
Les Amis de Lurçat et l'Architecture Moderne  
Linea Diretta  
Museam  
Parc Naturel des Plaines de l'Escaut  
SDC l'Arbonnoise  
SDC Montebello 108  
SDC Parc d'Isly

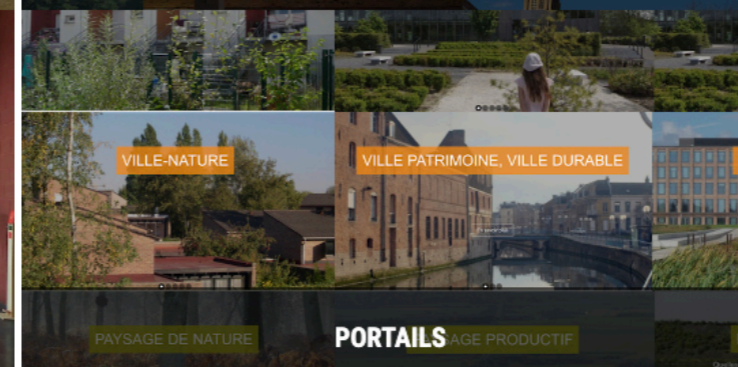
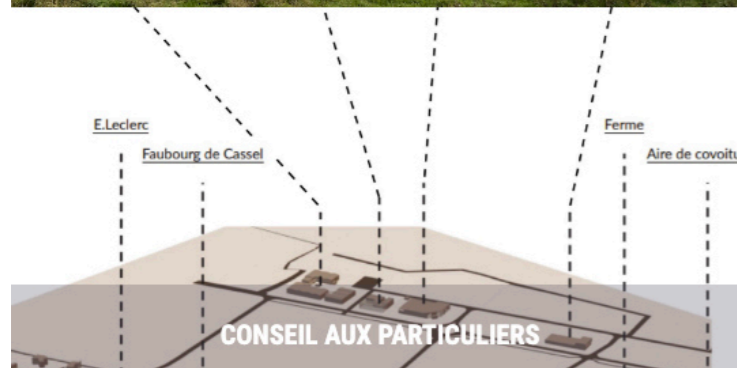
# Une dynamique de projet

LE CAUE ACCOMPAGNE LES PROJETS

LE CAUE CONTRIBUE AU DÉBAT PUBLIC

LE CAUE DIFFUSE LES EXPÉRIENCES

LE CAUE FACILITE LES COOPÉRATIONS



TERRITOIRES CRÉATIFS

SAISON CULTURELLE

ÉDITIONS « UN AUTRE REGARD »

S-PASS TERRITOIRES

# Une démarche collaborative

## FÉDÉRER

LES ACTEURS DU CADRE DE VIE

MAISON DU PROJET  
DÉBAT PUBLIC  
DYNAMIQUE DE PROJET

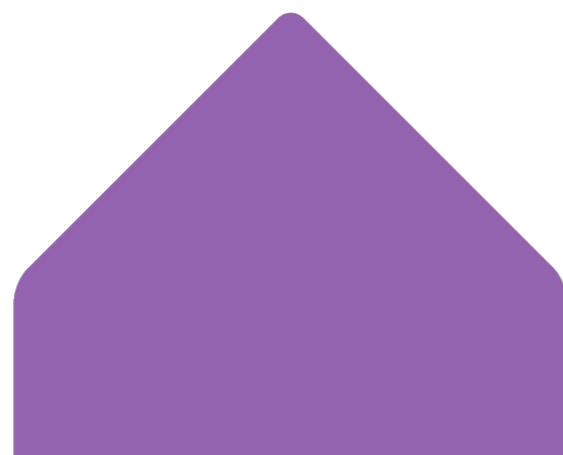


ACTEURS

## RÉENCHANTER

L'HABITAT ET LES LIEUX DE VIE

HABITAT  
EQUIPEMENT  
ESPACE PUBLIC



HABITAT

## REFONDER

LES VILLES ET LES BOURGS

VILLE NATURE  
VILLE PRODUCTIVE  
VILLE PATRIMOINE



VILLE

## CONSTRUIRE

LES PAYSAGES DE DEMAIN

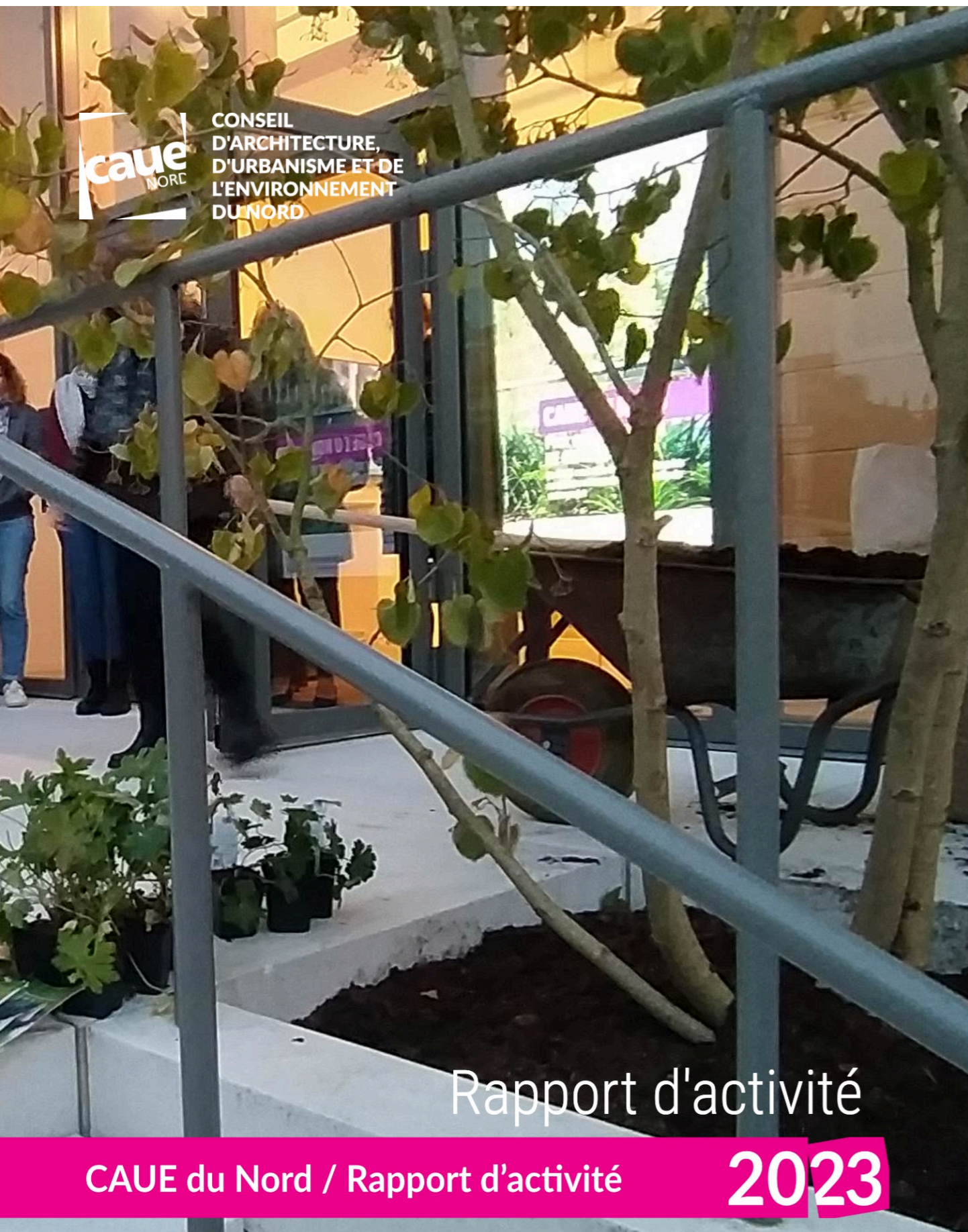
PAYSAGE DE NATURE  
PAYSAGE PRODUCTIF  
PAYSAGE DE CULTURE



PAYSAGE



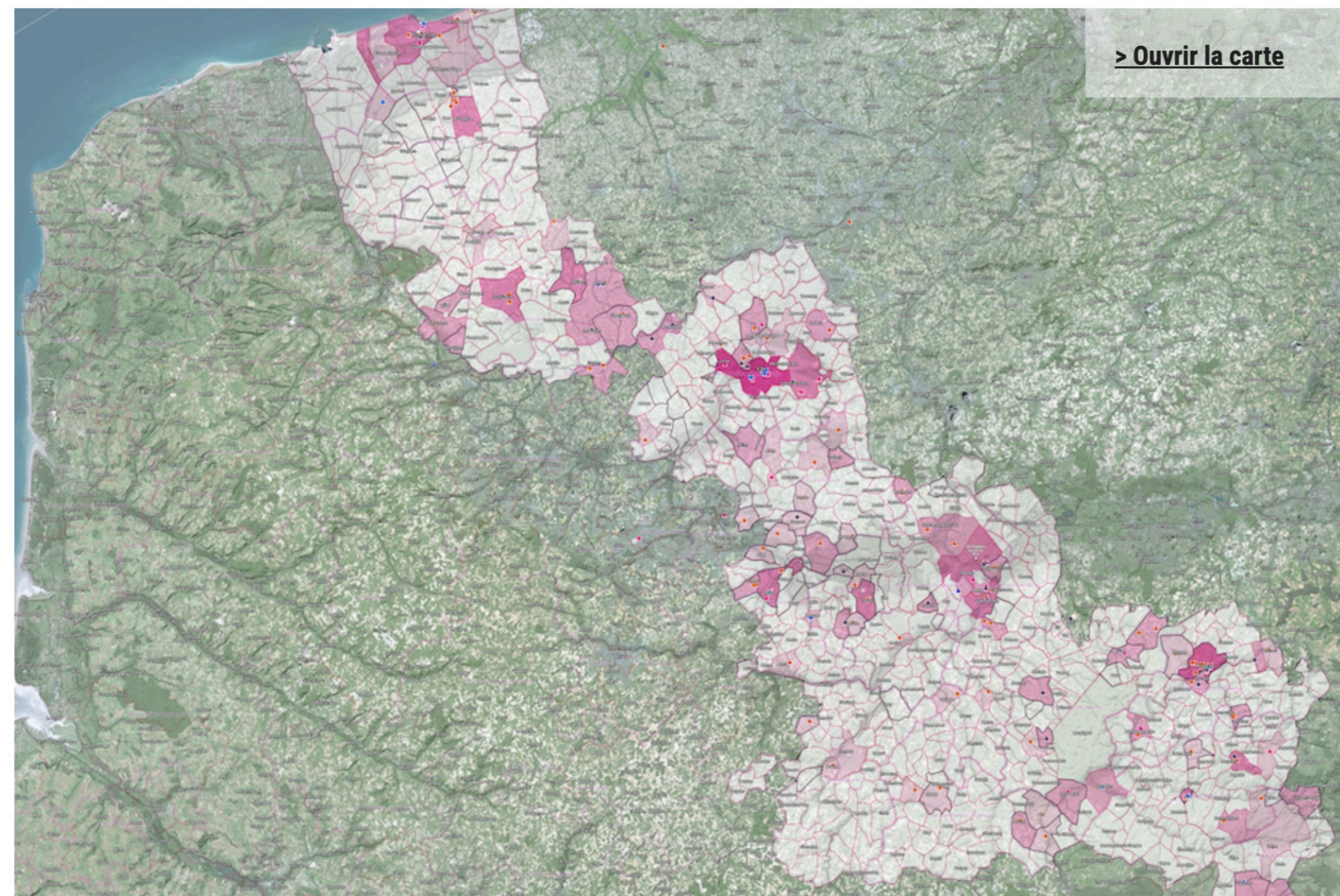
CONSEIL  
D'ARCHITECTURE,  
D'URBANISME ET DE  
L'ENVIRONNEMENT  
DU NORD



Rapport d'activité

CAUE du Nord / Rapport d'activité

2023



[> Ouvrir la carte de l'activité CAUE 2023](#)

## SOMMAIRE

### TERRITOIRES CRÉATIFS

#### **Le CAUE accompagne les projets**

Action ponctuelle  
Accompagnement  
Partenariat

### SAISON CULTURELLE

#### **Le CAUE contribue au débat public**

Événement  
Sensibilisation  
Formation

### ÉDITIONS

#### **Le CAUE diffuse les expériences**

Publication  
Conversation  
Portail

### S-PASS TERRITOIRES

#### **Le CAUE facilite les coopérations**

Plateforme  
Observatoire  
Médiathèque

Conseil d'administration / Équipe  
Adhérents / Budget



## TERRITOIRES CRÉATIFS / Le CAUE accompagne les projets

Le CAUE apporte des conseils personnalisés pour vous aider à monter vos projets de construction, d'aménagement, de paysage ou de sensibilisation des publics (y compris en milieu scolaire).

Nous vous aidons à décrire les enjeux de votre territoire, à déterminer les orientations propres à assurer la qualité de votre projet et à impliquer les acteurs utiles tout au long de votre démarche.

Le CAUE propose des rendez-vous qui permettent aux porteurs de projets (collectivités, particuliers, enseignants) de mettre en place une démarche de qualité.





## Construction d'une salle de sport - Raimbeaucourt

Le CAUE du Nord participe au jury de concours pour la construction de la nouvelle salle de sport qui doit accueillir les compétitions de Basketball niveau départemental, de gymnastique niveau départemental et de tir à l'arc niveau régional et national.



## ACTION PONCTUELLE / Le CAUE accompagne les projets

[> Accédez au rapport Territoires créatifs / Actions ponctuelles](#)

**89 actions** dont :

**11** actions d'information

**49** conseils ponctuels

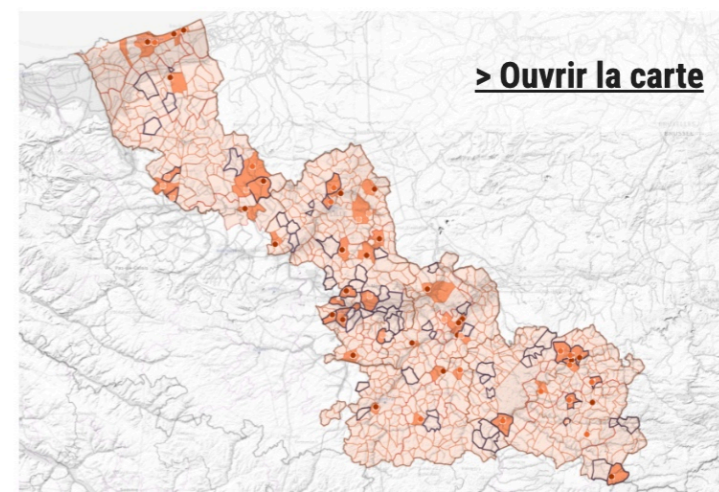
**29** jurys

**57** collectivités, **2** équipes pédagogiques, **31** particuliers (surtout rénovation) conseillés

Jurys de concours, commissions d'aménagement commercial, de préservation des sites, constituent une part importante des actions ponctuelles, auprès d'un nombre croissant d'acteurs publics et privés.

Il s'agit de faire prendre conscience des opportunités de projet et des leviers d'action au service de la qualité des aménagements, dans le temps court des commissions. Jurys photo et jurys universitaires se développent en 2023.

**Territoires créatifs  
/ Actions ponctuelles**



## Imaginer l'évolution des Monts de Flandres, Cassel en 2025

Le Studio "Hors les Métropoles" de l'école d'architecture de Paris Belleville se penche sur Cassel, au coeur de la Flandre française.



© ENSAPB

[Lien vers la fiche Action](#)

## ACCOMPAGNEMENT / Le CAUE accompagne les projets

[> Accédez au rapport Territoires créatifs / Accompagnement](#)

**103 actions** dont :

**1** revue de projet

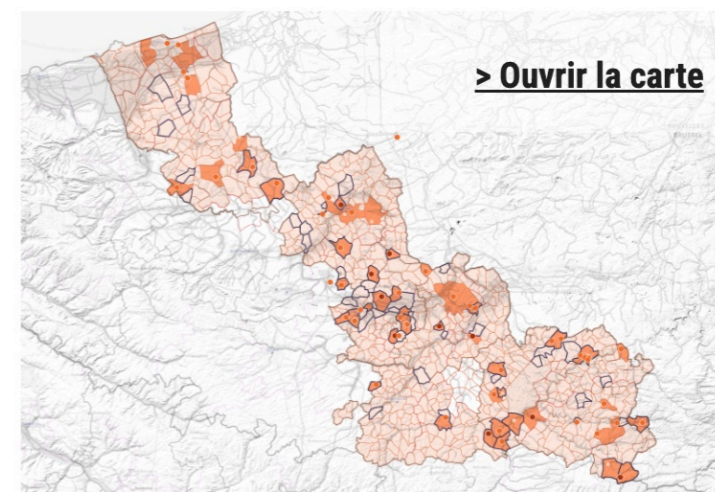
**88** comités de projet

**14** ateliers du projet

**101** collectivités, **1** équipe pédagogique, **1** collectif de résidents conseillés

Le nombre croissant d'ateliers du projet permet d'explorer les conditions d'un projet réussi, dans la durée. Les étapes sont claires et sécurisent des paliers d'avancée collective avec une prise de conscience plus grande du rapport au temps, à l'espace et au jeu d'acteurs.

L'accompagnement des porteurs de projet optimise un nombre croissant de commissions. Des écoles d'architecture nous ont accompagnés au plus grand profit des communes, en 2023.



**Territoires créatifs  
/ Accompagnement**

## "Dans les pas de Lurçat" 2023 - Concours photo

Des Journées Européennes du Patrimoine aux Journées Nationales de l'Architecture, une démarche pédagogique est proposée aux lycéens de Maubeuge afin de développer leur sensibilité à l'architecture, l'urbanisme et les paysages de la ville.

[Lien vers la fiche Action](#)

## PARTENARIAT / Le CAUE accompagne les projets

[> Accédez au rapport Territoires créatifs / Partenariat](#)

**25 actions** dont :

**4** démarches participatives

**5** appels à projet

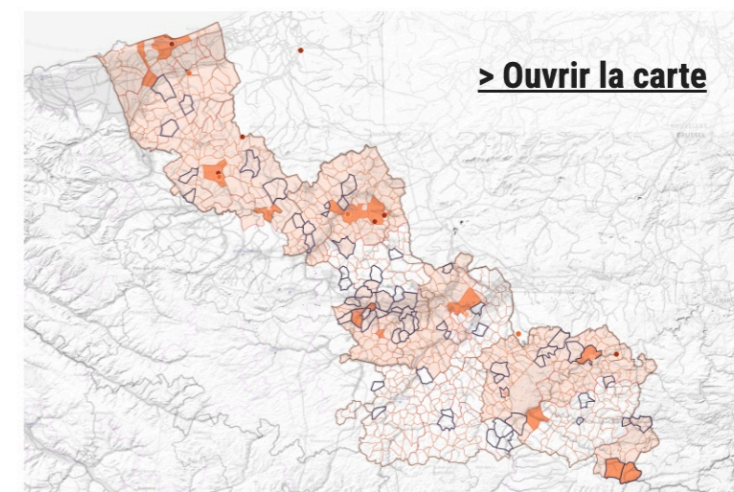
**16** chambres de qualité

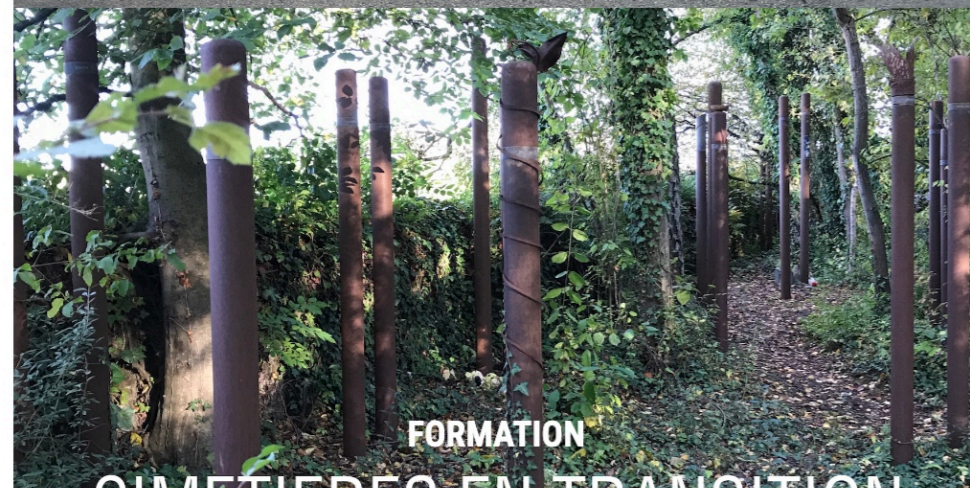
**19** collectivités, **4** équipes pédagogiques, **2** particuliers conseillés

Nous avons encore renforcé nos partenariats, en 2023, avec de fortes attentes pour 2024.

Nous avons ancré, préparé et co-produit ainsi un dispositif plus largement partagé avec des partenaires qui ont accepté de se donner du temps pour se mettre d'accord, dans l'objectif de mener des actions concrètes, toujours liées à un processus de participation.

**Territoires créatifs  
/ Partenariat**





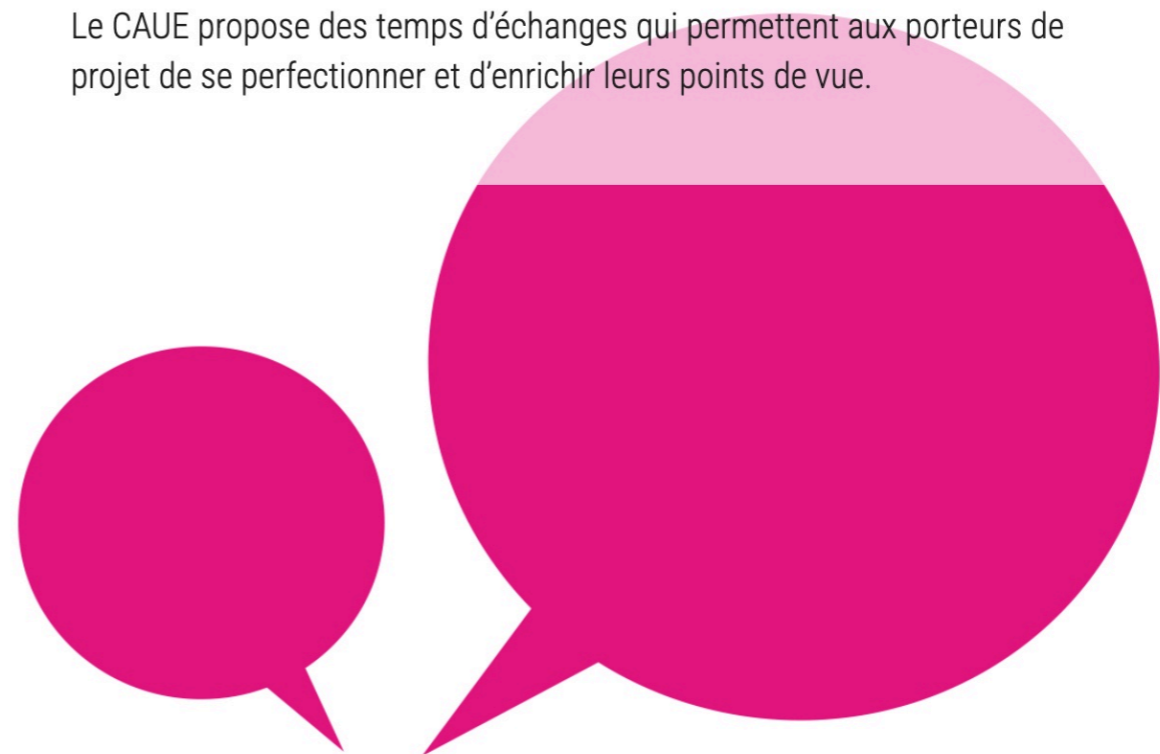
## SAISON CULTURELLE / Le CAUE contribue au débat public

Le CAUE propose aux publics des temps de formations, de rencontres, de débats et d'observations offrant une lecture culturelle et transversale des territoires.

Il favorise le dialogue et contribue à croiser les regards et nourrir les réflexions.

Nous vous apportons (maître d'oeuvre, maître d'ouvrage, enseignant, habitant, ...) les contenus, les méthodes, les témoignages, les expériences propres à enrichir les réflexions au bénéfice de vos projets.

Le CAUE propose des temps d'échanges qui permettent aux porteurs de projet de se perfectionner et d'enrichir leurs points de vue.



## Exposition "Une cour d'école partagée pour demain- Déplier le Monde" Lambersart

L'inauguration de l'exposition "Déplier le Monde" s'est tenue le 8 avril 2023 au Colysée. Les travaux réalisés par les élèves de 5 écoles de Lambersart sur leur cour d'école rêvée, partagée, et végétalisée sont présentés au rez-de-chaussée.



[Lien vers la fiche Action](#)

## ÉVÉNEMENT / Le CAUE contribue au débat public

[> Accédez au rapport Saison culturelle / Événement](#)

**6 actions** dont :

- 2** expositions
- 2** palmarès
- 2** forum

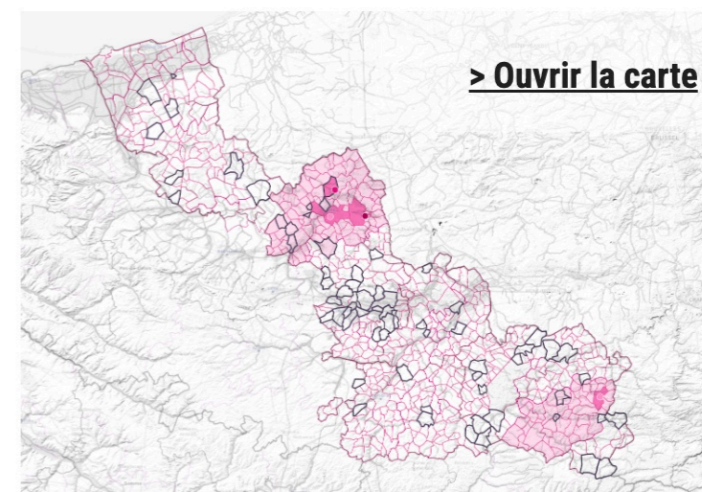
**490** participants ou visiteurs (500 en 2022)

Le cycle triennal « Viv(r)e son territoire » commencé en 2021 se poursuit à travers l'ensemble de la saison culturelle. Les travaux au sein de nos locaux ont nécessité d'organiser nos événements hors les murs. La réouverture du lieu reconfiguré en octobre 2023 a ouvert les possibles.

Les événements se sont diversifiés. Ils sont de plusieurs types : expositions, séminaires, stand, remise de prix...

La fréquentation reste bonne globalement et pour chaque événement. L'accueil en présentiel était fort attendu après les années COVID.

[> Ouvrir la carte](#)



Saison culturelle  
/ Événement

## À la découverte du Valenciennois | Journée d'excursion

Le long du tramway, 6 parcours invitent à découvrir les mutations urbaines de ce territoire autrefois prospère qui s'appuie sur son héritage pour se reconverter.

**NinVorm**  
WEST-VLAANDEREN

[Lien vers la fiche Action](#)

## SENSIBILISATION / Le CAUE contribue au débat public

[> Accédez au rapport Saison culturelle / Événement](#)

**34 actions** dont :

**11** parcours de découverte

**5** ateliers pédagogiques

**18** rencontres thématiques

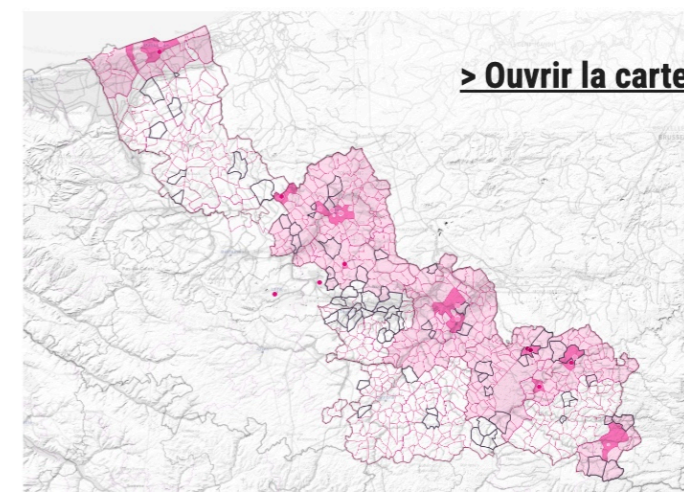
**820** participants (600 en 2022)

Là encore une belle variété de formats d'actions de sensibilisation et une augmentation des participations.

Les conversations ont continué leur rythme d'une par trimestre avec ouverture au présentiel en mi-année. Les thématiques ont été les suivantes : « qualité des espaces publics – tous concernés » ; « Concilier patrimoine et ville de demain » ; « Associer eau et biodiversité pour des paysages sources de résilience » ; « Informer, sensibiliser, participe, le socle du débat public ».

L'eau a été un sujet tout au long de l'année.

**Saison culturelle  
/ Sensibilisation**





CONSEIL  
D'ARCHITECTURE,  
D'URBANISME ET DE  
L'ENVIRONNEMENT  
DU NORD

Carnet de Conversation



## #12 DÉBAT PUBLIC

Informier, sensibiliser, participer : le socle du débat public ?

Le 16/04/2024

## Grand témoin

### **Anne-Marie Royal**

Déléguée régionale de la CNDP (Commission Nationale du Débat Public)

### **Présentation de la CNDP et sa place dans le débat public**

## 1- Panoramas

### **#1 : "La piste rurale - Sars-Poteries territoire ressource".**

Amélie Fontaine et Frédérique Delfanne, enseignantes à l'ENSAPL.

### **#2 Winnezele : ateliers du projet dans le cadre du projet européen PARTONS 2.0.**

Anne Vanpeene, Maire de Winnezele.

### **#3 Concertation RTE (Réseau de Transport d'Electricité) sur la ligne électrique THT Avelin/Gavrelle**

Jean-Louis Carlier, Ancien chef de projet RTE, élu à Thumeries.

## 2 - Fragment

### **Les Conversations du CAUE du Nord et leur contribution au débat public.**

Benoît Poncelet, Directeur - CAUE du Nord et Béatrice Auxent, Directrice déléguée

## 3- Mise en perspective et débat avec notre grand témoin



## La piste Rurale

Un outil pour sensibiliser, révéler des territoires,  
développer de nouvelles méthodes

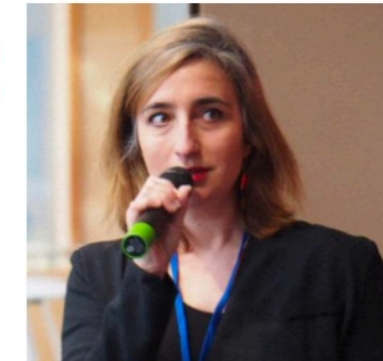


### Amélie FONTAINE

Architecte urbaniste – fondatrice de l'Atelier Amélie Fontaine  
Maitresse de conférences – TPCA (Théories et Pratiques de la  
conception architecturale et urbaine) – ENSAP Lille  
Coordinatrice HMONP à l'ENSAPL – Membre du collectif Paille HDF

### Frédérique DELFANNE

Architecte urbaniste – fondatrice de l'atelier Kantwerk  
Maitresse de conférences – champ Ville et territoires – ENSAP Lille  
Présidente du WAAO, centre d'architecture et d'urbanisme de Lille



Depuis plusieurs années, l'atelier « **La piste rurale** » propose de mettre en contact les étudiants de master en architecture de l'ENSAPL avec les acteurs du territoire du Parc Naturel Régional de l'Avesnois. Porté par l'ENSAP Lille, le CAUE, le PNR de l'Avesnois en lien avec les communes et les habitants du territoire, l'atelier s'est développé et ouvre aujourd'hui de nouvelles perspectives pédagogiques, à la fois pour les étudiants et pour le territoire.

Ouvrir la [présentation](#)

Retrouvez [l'enregistrement](#) à 23 min 59 s

Retrouvez l'intégralité de la [Conversation#12](#)  
"Informer, sensibiliser, participer : le socle du débat public ?"  
du 16 Avril 2024



## DÉBAT PUBLIC # 12

Informer, sensibiliser, participer : le socle du débat public ?

## À la découverte du Valenciennois | Journée d'excursion

Le long du tramway, 6 parcours invitent à découvrir les mutations urbaines de ce territoire autrefois prospère qui s'appuie sur son héritage pour se reconverter.

**NinVorm**  
WEST-VLAANDEREN

[Lien vers la fiche Action](#)

## SENSIBILISATION / Le CAUE contribue au débat public

[> Accédez au rapport Saison culturelle / Événement](#)

**34 actions** dont :

**11** parcours de découverte

**5** ateliers pédagogiques

**18** rencontres thématiques

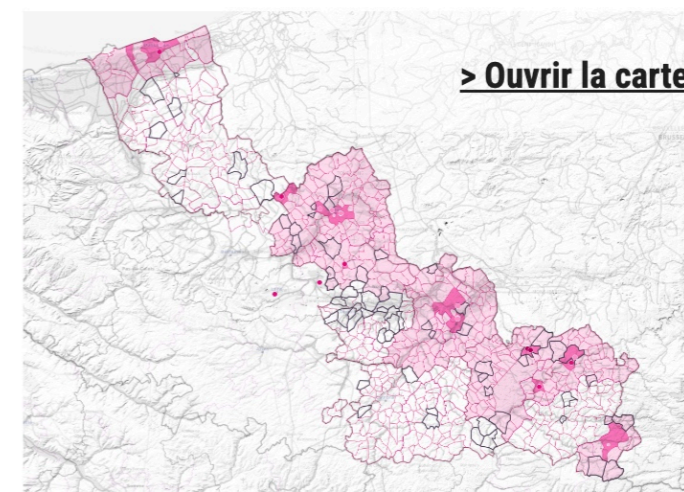
**820** participants (600 en 2022)

Là encore une belle variété de formats d'actions de sensibilisation et une augmentation des participations.

Les conversations ont continué leur rythme d'une par trimestre avec ouverture au présentiel en mi-année. Les thématiques ont été les suivantes : « qualité des espaces publics – tous concernés » ; « Concilier patrimoine et ville de demain » ; « Associer eau et biodiversité pour des paysages sources de résilience » ; « Informer, sensibiliser, participe, le socle du débat public ».

L'eau a été un sujet tout au long de l'année.

**Saison culturelle  
/ Sensibilisation**



## Cimetières en transition - Conception d'un module de sensibilisation et formation-action

Les cimetières font face à de nécessaires changements de modes de gestion, d'évolution de la nature en ville et des pratiques funéraires. Le CAUE du Nord propose aux communes un module collectif d'aide à la construction de leur démarche de projet.

## CIMETIERES EN TRANSITION

Module collectif de sensibilisation-action



CONSEIL  
D'ARCHITECTURE,  
D'URBANISME ET DE  
L'ENVIRONNEMENT  
DU NORD

[Lien vers la fiche Action](#)

## FORMATION / Le CAUE contribue au débat public

[> Accédez au rapport Saison culturelle / Formation](#)

**17 actions** dont :

**3** pour comprendre les enjeux géographiques

**10** pour approfondir des connaissances thématiques

**4** pour réussir son projet

**240** participants ou visiteurs (120 en 2022)

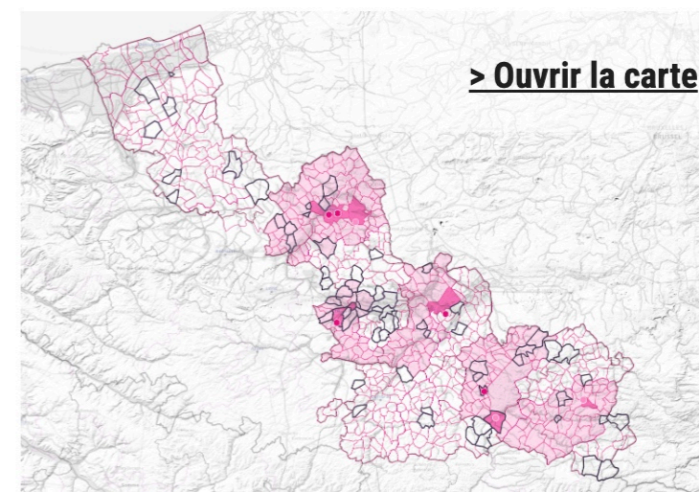
A nouveau on note une belle diversification des formats, des thématiques et des publics. Les participations doublent. Les enjeux climatiques sont appliqués aux transformations de lieux tels que les cours d'école et les cimetières.

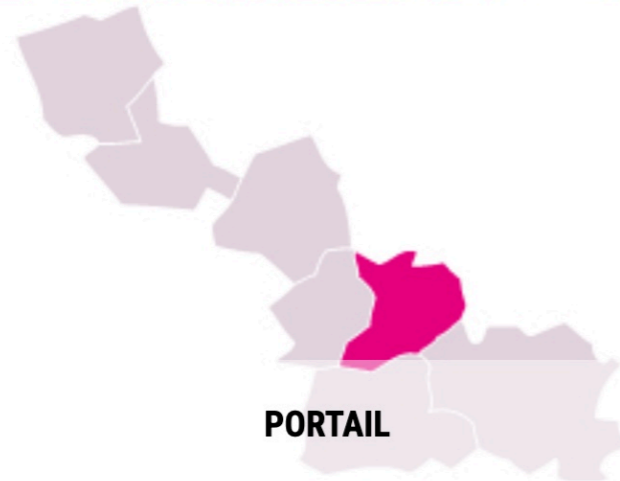
Les formations académiques se renouvellent chaque année dans leurs sujets « Le sport active la ville » et « Bâti et enjeux climatiques ». Les deux enseignants missionnés nous y aident. Le partenariat avec le CAUE62 est essentiel pour atteindre l'échelle académique et varier les lieux et personnes ressource.

Le lien à la formation initiale se fait aussi via l'université (accueil de stagiaires notamment).

Une continuité du sujet « travailler en réseau avec SPASS Territoires » est à noter.

**Saison culturelle  
/ Formation**





## ÉDITIONS / Le CAUE diffuse les expériences

Le CAUE sensibilise une grande diversité de publics aux problématiques architecturales, urbaines et paysagères. Il édite des publications, des vidéos, des portails pour comprendre les territoires et leurs dynamiques d'évolution.

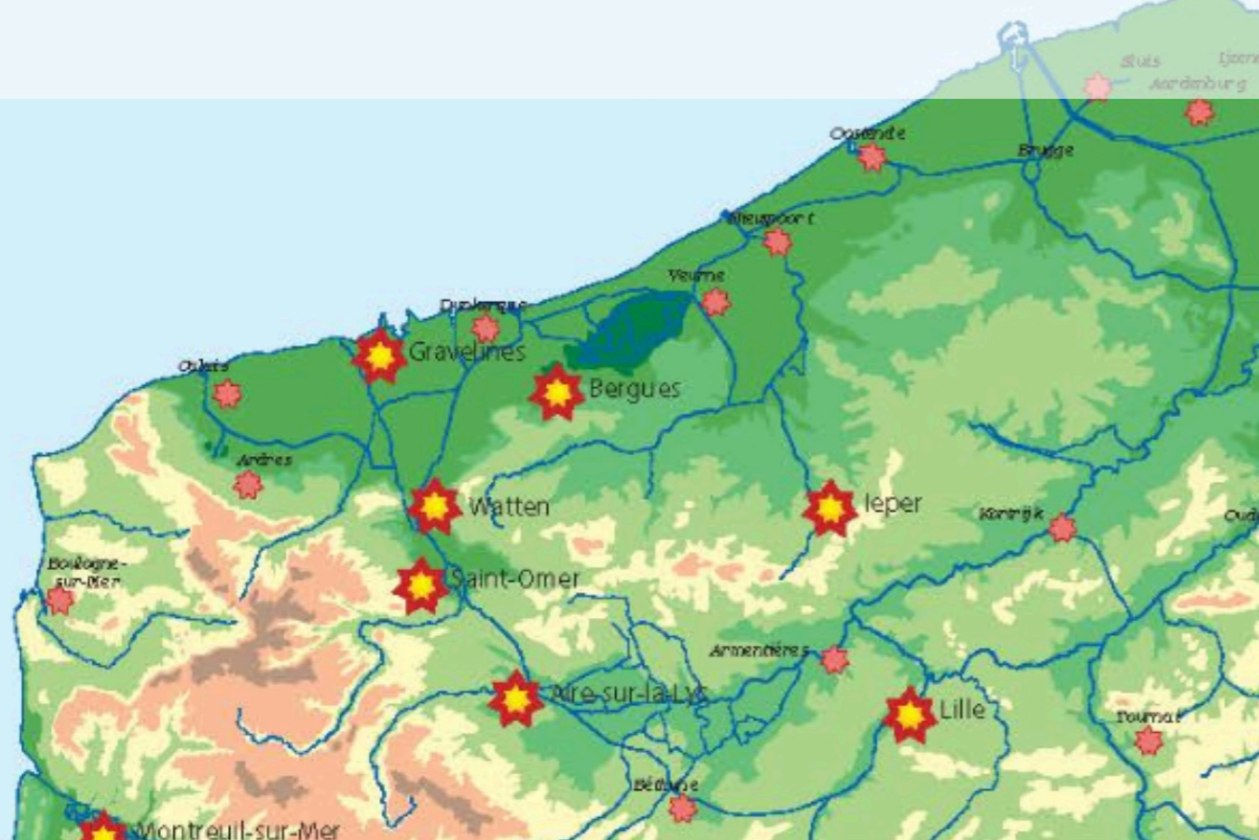
Nous vous aidons à mettre en place les outils de connaissance et de sensibilisation de vos publics. Nous définissons ensemble la ligne éditoriale de vos publications, les éléments de connaissance, de débats et les projets à partager.

Le CAUE propose à ses adhérents et partenaires des collections qui leur permettent de partager auprès des publics la connaissance de leur territoire, ses enjeux, ses projets et ses expériences.



## Septentrion, révéler le caractère contemporain du génie originel par Freddy Dolphin

Ce carnet est le support de présentation de l'intervention de Freddy Dolphin dans le cadre de la Conversation #10 "Concilier patrimoine et ville de demain" du 30 novembre 2023.



Carnet de Valeur d'exemple© / Conversation #10

## Fragment Révéler le génie originel

Intervenant : Freddy Dolphin, directeur Grands projets au Département du Nord

[Lien vers la fiche Publication](#)

Saison culturelle - 2023

## PUBLICATION

### Le CAUE diffuse les expériences

[> Accéder au rapport d'activité Éditions](#)

**67 publications** dont :

**24** publications de projet

**28** publications thématiques

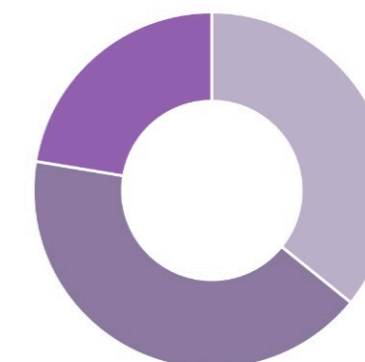
**15** publications d'acteurs

Edition papier : **6** flyers pour des démarches participatives,

Alors que les communes continuent de bénéficier de « carnets de ville » permettant de les accompagner dans leur démarche de projet, les enseignants peuvent déployer leurs actions de sensibilisation auprès des enfants grâce aux nombreux « carnets de démarches » qui les guident dans leurs projets pédagogiques.

Par ailleurs, les Conversations de la saison culturelle sont l'occasion de créer des « carnets Valeurs d'exemple » qui permettent de diffuser de nouvelles pratiques d'aménagement.

Partager une publication de projet	24
Partager une publication thématique	28
Partager une publication d'acteurs	15



## Grande Conversation #10 - "Concilier patrimoine et ville de demain", webinaire du 30 novembre 2023

Cette vidéo restitue la conversation Ville patrimoine, ville durable intitulée "Concilier patrimoine et ville de demain", webinaire organisé le 30 novembre 2023 par le CAUE du Nord.

[Lien vers la fiche Vidéo](#)

## CONVERSATION

### Le CAUE diffuse les expériences

[> Accéder au rapport d'activité Éditions](#)

**4 conversations** dont :

**4** conversations thématiques

**136** vidéos en ligne depuis 2008 ;

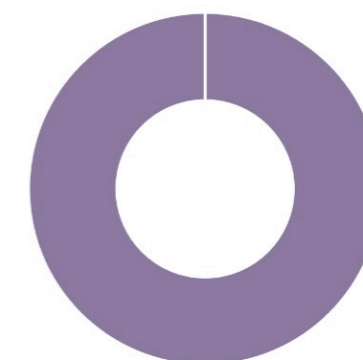
**3051** vues en 2023 et **98616** vues depuis 2008

**343** abonnés

Depuis 2021, le CAUE enregistre les Conversations de la Saison culturelle et valorise les interventions sous forme de vidéo diffusées sur le site du CAUE et ses différents portails thématiques. Les contenus restent donc accessibles dans de « Grandes conversations » diffusées chaque trimestre.

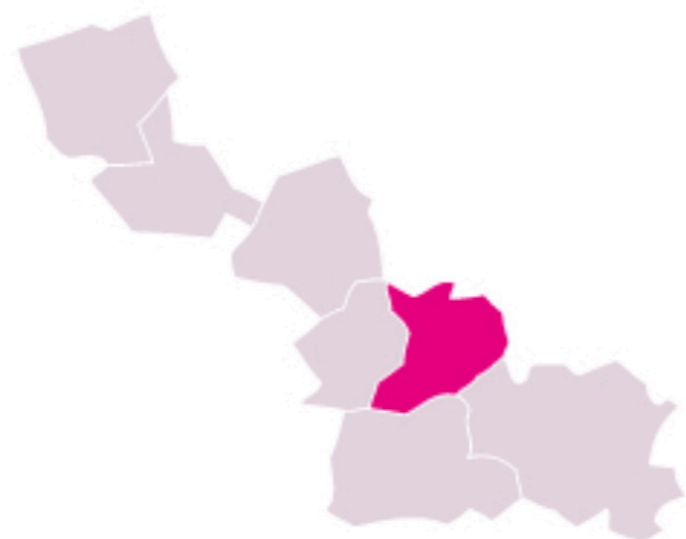
La reprise en main des réseaux sociaux en 2024 devrait permettre d'augmenter leur visibilité.

Diffuser une conversation de projet	0
Diffuser une conversation thématique	4
Diffuser une conversation d'acteurs	0



## Valenciennois | Portail web

Les portails de territoire s'adressent aux collectivités et habitants d'un territoire de projet (SCOT, Intercommunalité), autour d'un enjeu : Comprendre son territoire pour agir durablement.



# Valenciennois

[Lien vers la fiche Site internet](#)

## PORTAIL

### Le CAUE diffuse les expériences

[> Accéder au rapport d'activité Éditions](#)

**42 portails** dont :

**16** portails de projet

**19** portails thématiques

**7** portails d'acteur

Les portails créés sur S-PASS Territoires et mis à disposition par le CAUE permettent de partager la connaissance des territoires, leurs enjeux, leurs projets,

...

Afin de les accompagner au mieux, chaque nouvelle commune adhérente au CAUE bénéficie d'un portail communal.

Les portails thématiques s'enrichissent progressivement notamment au rythme des Conversations. Ils disposent maintenant de noms de domaine favorisant leur visibilité sur les moteurs de recherche.

Un portail interdépartemental dédié au Conseil au particulier est en cours d'élaboration pour une publication prévue en 2024.

Collaborer autour d'un portail de projet	16
Collaborer autour d'un portail thématique	19
Collaborer autour d'un portail d'acteurs	7







## S-PASS TERRITOIRES / Le CAUE facilite les coopérations

Le CAUE propose aux acteurs du cadre de vie une plateforme collaborative qui offre les moyens de mutualiser leurs ressources, leurs observations, leurs outils à travers des collaborations inédites et fécondes au service des territoires.

S-PASS Territoires est une plateforme participative ouverte à tous: collectivités publiques, professionnels, usagers des territoires, milieux éducatifs, habitants, ...

Nous vous accompagnons dans la mise en place de votre groupe de travail. Nous définissons ensemble les objectifs, le mode d'animation, les acteurs de votre projet, le degré de participation des publics, les productions.



## La plateforme participative du cadre de vie

S-PASS Territoires est une plateforme collaborative et participative portée et animée par le réseau des C.A.U.E.

Nous défendons l'idée d'un projet partagé et croyons que collaborer sur une plateforme ouverte à tous (habitants, élus et professionnels) est fondamental pour produire un cadre de vie de qualité.

Je veux découvrir !

Rejoignez-nous



Agriculture

Architecture

Environnement

Equipement

Espace public

Habitat

Patrimoine

Participation

Paysage

Sensibilisation

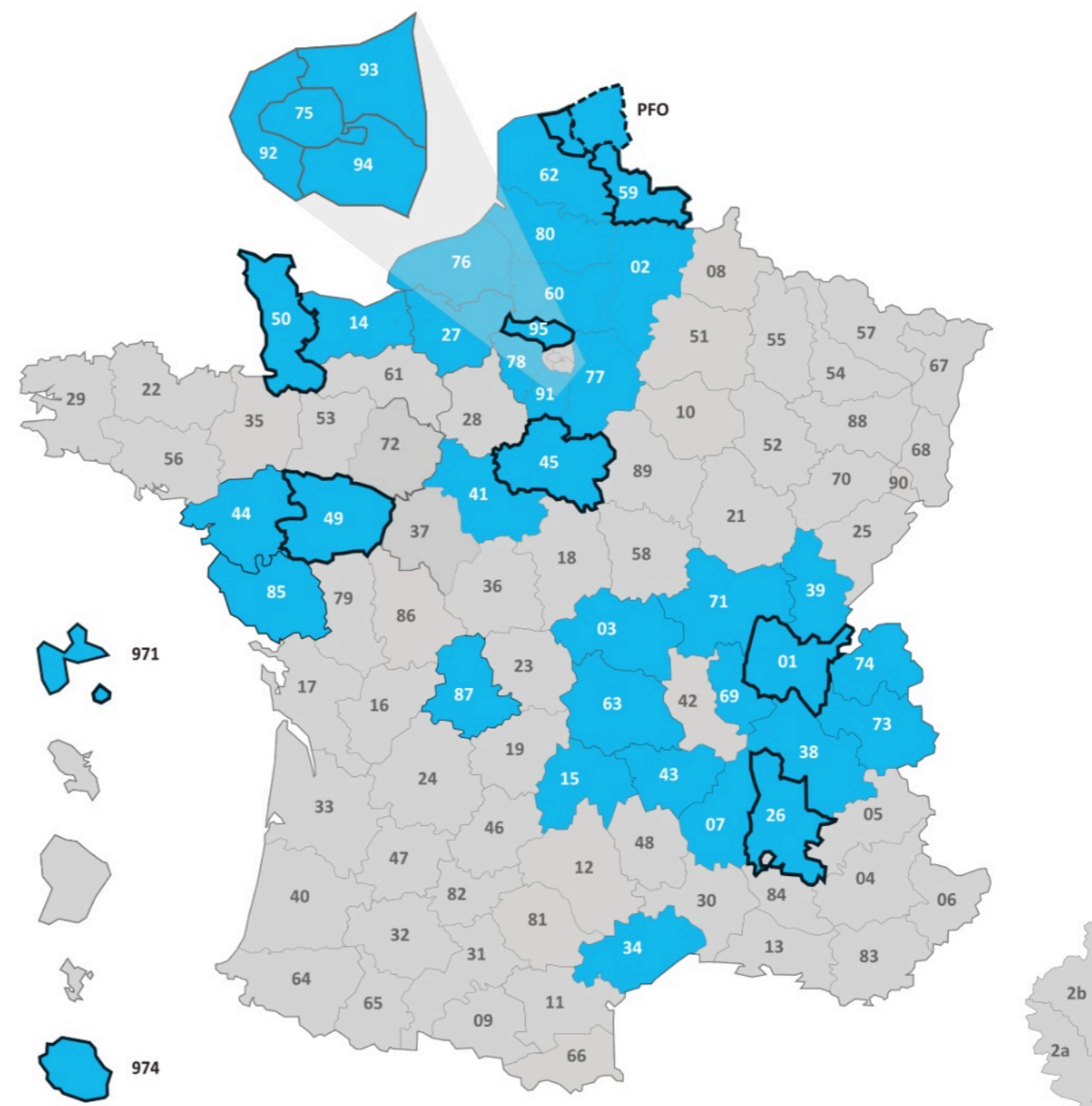
Urbanisme



## Actualités



# Une utilisation ouverte

En plus des 9 CAUE, de leurs partenaires et de leurs publics et de la Province de Flandre Occidentale (B), 28 CAUE ont participé à au moins 1 groupe depuis 2014.



-  CAUE porteur de la plateforme
-  CAUE ayant participé à au moins un groupe

# Les 6 valeurs de la plateforme participative



**Travail en réseau** | Intelligence collective | Projet partagé | Qualité



**Mutualisation** | Montée en compétence | Efficacité | Économie d'échelle



**Ouverture** | Adhésion volontaire | Collaboration | Participation



**Autonomie** | Formation | Accompagnement | Enrichissement mutuel



**Éthique** | Bienveillance | Neutralité | Respect du droit



**Gouvernance partagée**  
Utilisateurs | Club des passionnés | CODOR

# Partager ses observations

## L'Observatoire participatif du cadre du vie

favorise le croisement des regards des acteurs et des publics et rend lisible la mémoire et la trajectoire des territoires.

Il permet de situer et faire connaître :

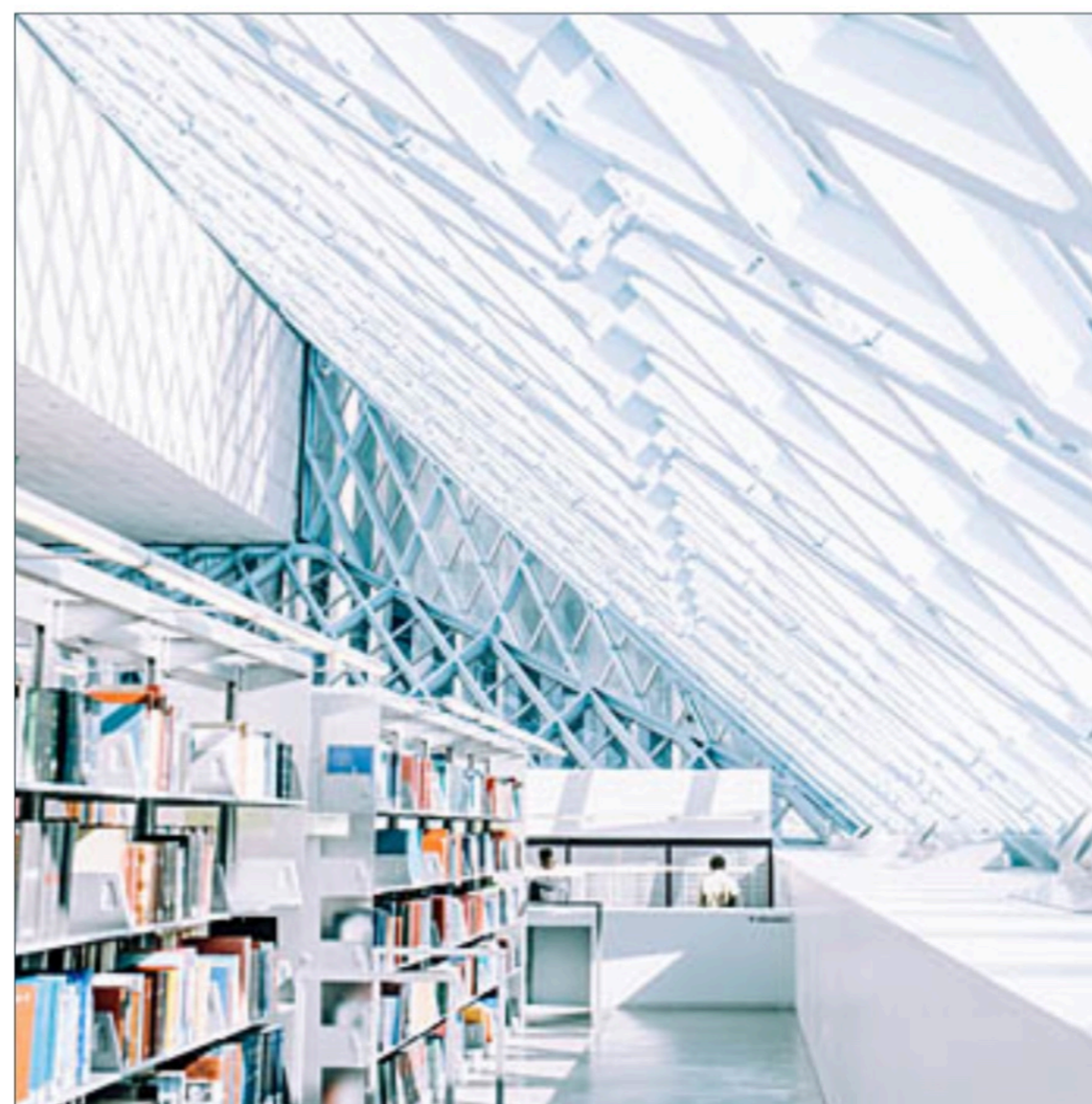
- Les éléments qui forgent l'identité des territoires – **Marqueurs**
- Les projets engagés et les dynamiques territoriales – **Projets**
- Les productions architecturales, urbaines et paysagères – **Réalisations**
- Les démarches portées par les acteurs et les publics – **Actions**



# Capitaliser ses ressources

La **Médiathèque des territoires** favorise la connaissance en architecture, urbanisme, environnement et paysage et propose des outils de conseil, d'animation et de découverte des territoires.

Elle rassemble et valorise de nombreuses ressources documentaires directement accessibles aux acteurs et aux publics : articles, publications, photographies, données géographiques, sites internet, vidéos,...



# Éditer ses carnets numériques

L'application **Publication numérique** propose aux acteurs et aux publics de raconter leurs territoires, leurs projets et/ou leurs démarches à travers des publications numériques multimédias qui assemblent textes, photographies, cartographies interactives, vidéos.



# Cartographier ses contenus

Des **filtres avancés** permettent de sélectionner les contenus des bases de données Observatoire, Médiathèque et Activité et de les présenter sous la forme de **cartes dynamiques**.

Il est possible de choisir son fond de carte et le mode de représentation des points.

Ces cartes peuvent être produites avec la plateforme ou avec un service tiers type Umap.







## Pour un cadre de vie de qualité

Pour un cadre de vie de qualité

Réalisé à l'initiative du CAUE du Nord, ce portail inter-communal a vocation à faciliter la participation de chacun aux projets de la Communauté de Communes du Pays de Mormal.

«Le Conseil d'Architecture, d'Urbanisme et de l'Environnement a pour mission de développer l'information, la sensibilité et l'esprit de participation du public dans le domaine de l'architecture, de l'urbanisme et de l'environnement. » art 7. Loi sur l'architecture de 1977

## Participez à l'observatoire permanent du cadre de vie de la Communauté de Communes du Pays de Mormal

Afin de partager les qualités ou fragilités du cadre de vie du Pays de Mormal et de mieux comprendre et analyser ses transformations, nous vous proposons de participer à un observatoire permanent du cadre de vie.

## Participez à l'observatoire permanent du cadre de vie de la Communauté de Communes du Pays de Mormal

[Je poste mes photos](#)

Afin de partager les qualités ou fragilités du cadre de vie du Pays de Mormal et de mieux comprendre et analyser ses transformations, nous vous proposons de participer à un observatoire permanent du cadre de vie.

### Observatoire permanent du cadre de vie de la C.C. du Pays de Mormal - Carte des participations"



[Voir en plein écran](#)

# Mon espace



FORM  
TRA  
EN  
S-P

CG

Christophe GRANDJACQUES

Mon profil Mes demandes Mon organisme Activité Mes ressources Groupes

Portail actuel

Recherche

Uniquement dans mes groupes

561 Résultat(s) Par page 5

Formation "Travailler en réseau avec S-PASS Territoires"  
Animateur

Ressources

1 2 3 4 5

+ AJOUTER



## 50 spassionnauts partagent leurs expériences à Lille - 17 octobre 2023

A l'occasion du Club des spassionnauts organisé dans les nouveaux locaux du CAUE du Nord, découvrez l'ensemble des sujets présentés le mardi 17 octobre de 14h30 à 16h30

[Lien vers la fiche Actualité](#)

## PLATEFORME

### Le CAUE facilite les coopérations

[> Accéder au rapport d'activité S-PASS Territoires](#)

**13 actions** dont :

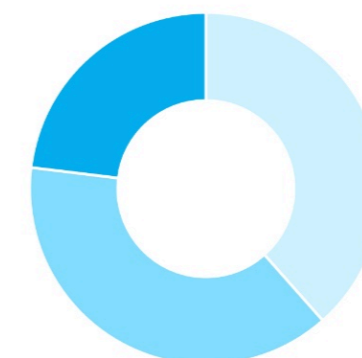
- 5** actions pour créer des outils de la participation
- 5** actions pour s'accorder sur un vocabulaire commun
- 3** actions pour faire vivre un réseau d'acteurs

**46** nouveaux groupes dans le Nord ; **1088** nouveaux membres (239 professionnels / 377 particuliers / 472 contributeurs) ; **6** rencontres nationales

Dans le cadre de différentes démarches, le CAUE poursuit le déploiement de son dispositif numérique visant à développer la participation des publics et à partager la connaissance des territoires, du local à l'inter-départemental.

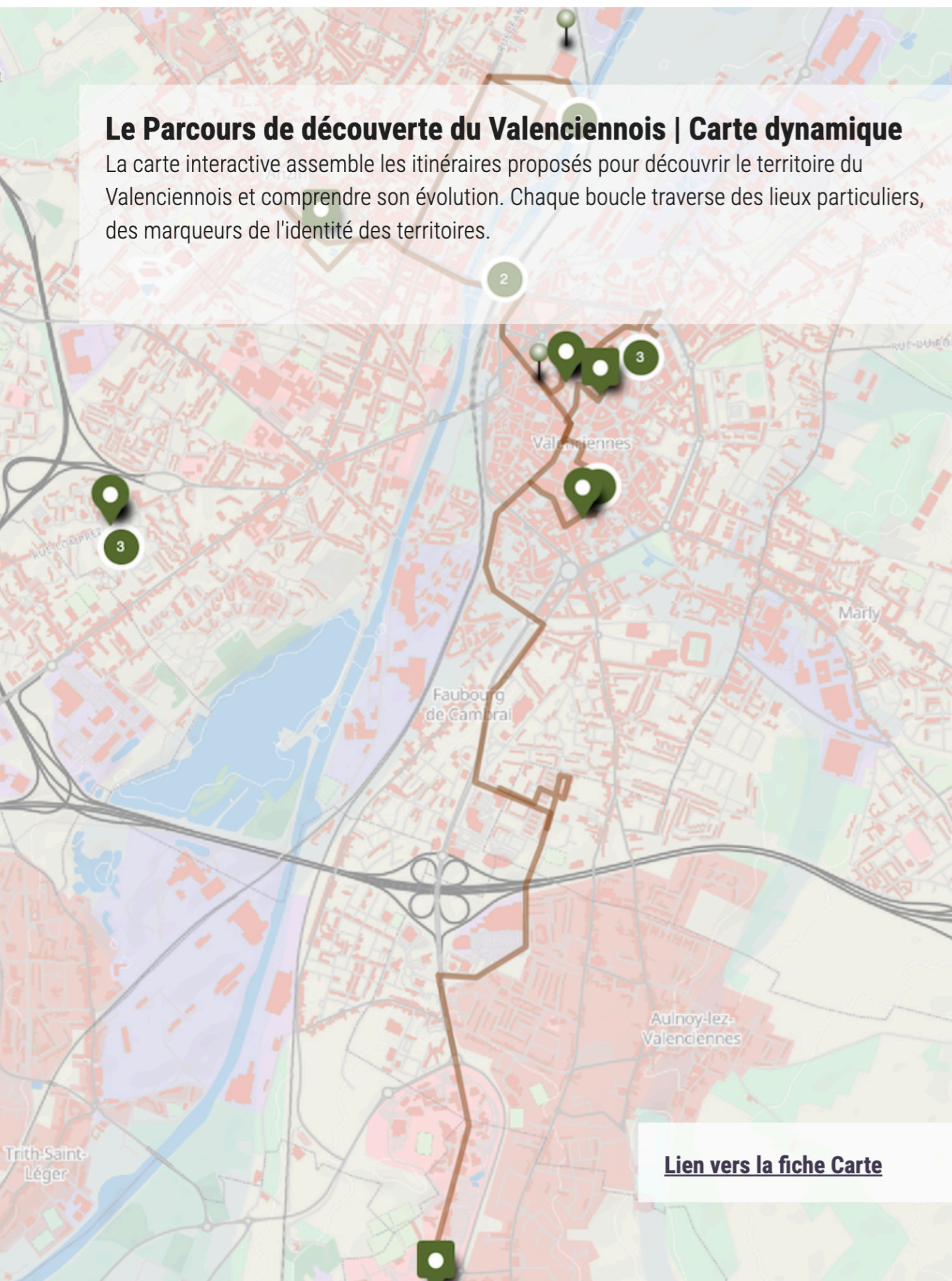
La dynamique engagée avec le réseau des CAUE et les partenaires, depuis 2011, conduit à la création de l'Association S-PASS Territoires (pour la fin 2024).

Créer les outils de la participation	5
S'accorder sur un vocabulaire commun	5
Faire vivre un réseau d'acteurs	3



## Le Parcours de découverte du Valenciennois | Carte dynamique

La carte interactive assemble les itinéraires proposés pour découvrir le territoire du Valenciennois et comprendre son évolution. Chaque boucle traverse des lieux particuliers, des marqueurs de l'identité des territoires.



[Lien vers la fiche Carte](#)

## OBSERVATOIRE Le CAUE facilite les coopérations

[> Accéder au rapport d'activité S-PASS Territoires](#)

**34 actions** dont :

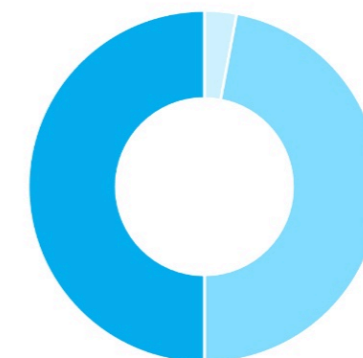
**1** action pour restituer les observations du territoire (6 nouveaux posts participatifs - 0 en 2022)

**16** actions pour qualifier les observations (237 fiches créées ou enrichies - 330 en 2022)

**17** actions pour faire vivre un observatoire

Le CAUE du Nord contribue, dans le cadre de différents partenariats, à croiser les regards des acteurs et des publics et à rendre lisible la mémoire et la trajectoire des territoires en favorisant la création d'observatoires thématiques et/ou géographiques : WinVorm (À la découverte du Valenciennois), Patrimoine en Val de Sambre (CAMVS), Conseil aux particuliers (réseau des CAUE),...

Restituer les observations du territoire	1
Qualifier les observations	16
Faire vivre un observatoire	17



## Dossier documentaire - Conversation#10 - "Concilier patrimoine et ville de demain"

Quatre intervenants étaient invités à débattre sur le rôle du patrimoine dans la fabrication du projet urbain, dans une vision dynamique des notions de patrimoine et de projet.

La ville en marche [1919-

Modernisation urbaine  
et progrès

Roubaix - Ville d'art et d'his

DU NORD  
Nord-Pas-de-Calais  
éditions  
de patrimoine

Roubaix  
Villes et Pays d'art et d'histoire

L'Observatoire  
espace d'exposition et d'inform  
Centre d'Intern

Roubaix  
50 ans de transformations urbaines  
et de mutations sociales  
Michel David, Bruno Duriez, Rémi Lefebvre, Geor

Raconte-moi  
ton architecture  
Roubaix en image  
et en m

[Lien vers la fiche Publication](#)

## MÉDIATHÈQUE

### Le CAUE facilite les coopérations

[> Accéder au rapport d'activité S-PASS Territoires](#)

19 actions dont :

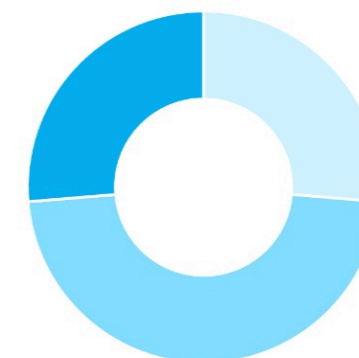
5 actions pour restituer les ressources documentaires (274 nouveaux posts participatifs - 394 en 2022)

9 actions pour qualifier les ressources documentaires (382 fiches créées ou enrichies - 538 en 2022)

5 actions pour faire vivre une médiathèque

Le CAUE du Nord contribue, dans le cadre de différents partenariats, à capitaliser la connaissance des territoires en favorisant la création de médiathèque numérique / centre de ressources : PNR Avesnois, Société Géologique du Nord, Mission Bassin Minier Nord - Pas de Calais, Modèles Innovation en Hauts-de-France, Résidence du Beffroi (copropriété Lille), Les Amis de Lurçat et de l'Architecture Moderne (association), Observatoire citoyen du cadre de vie (URCAUE HDF), ...

Restituer les ressources documentaires	5
Qualifier les ressources documentaires	9
Faire vivre une médiathèque	5





CONSEIL  
D'ARCHITECTURE,  
D'URBANISME ET DE  
L'ENVIRONNEMENT  
DU NORD

