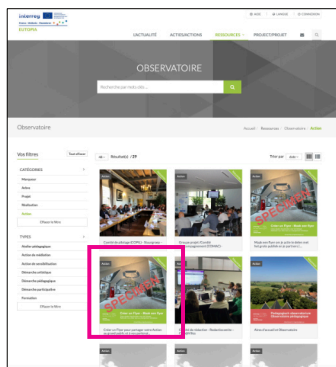


EUTOPIA

CHARTRE GRAPHIQUE 2024 - 2029

EUTOPIA



LE SITE WEB

La **photo** choisie en vignette devient le **visuel de référence**, sur le web et sur les imprimés.

Le **Titre** de l'Action doit rester le même **(70 - 100 caractères)**

Chapô (terme journalistique) **(200 caractères)**

Le texte de la fiche SPASS. **(400 caractères)**



LE CARTON

La **photo** du Carton est reprise dans tous les supports comme image de référence.

Le **Titre** de l'Action reste le même.

Il est possible d'écrire un **Sous-titre** à l'action.

LES AFFICHES (à venir)

La **photo** du Carton est importante car elle devient un fil conducteur, dans tous les supports de communication.

Le Titre de l'Action reste le même **(70 - 100 caractères)**

Sous-titre possible, dans les supports papiers. **(100 caractères)**

LES PANNEAUX

Les panneaux sont composés à partir de livrets mis en page en format paysage. Ils assemblent les contenus de 2 pages, disposées l'une sur l'autre. Les panneaux reprennent donc exactement l'ensemble des éléments présents dans les Dépliants, accessibles en ligne.



LES DEPLIANTS

Ils reprennent exactement l'ensemble des éléments mis en page dans les Panneaux. Les dépliants permettent aux visiteurs de conserver un support de présentation des contenus des panneaux de l'exposition, supports des débats.



1. FICHES S-PASS Territoires et CARTONS

Partager les projets pour ouvrir la participation

La fiche est diffusée sur le web et imprimée pour les habitants.



FACE AVANT DU CARTON

(1ère de couverture)

La photo du Carton est utilisée dans tous les supports comme couverture, il est on ne peut plus important de bien la choisir.

Question:
Faut-il mettre un élément graphique pour le distinguer des autres fiches (actualités,...) ?
Ici le bandeau violet en bas.

Faut-il mettre déjà le logo du projet interreg?

FACE ARRIERE DU CARTON

(4ème de couverture)

Il faut indiquer la langue, lorsque la fiche est bilingue.

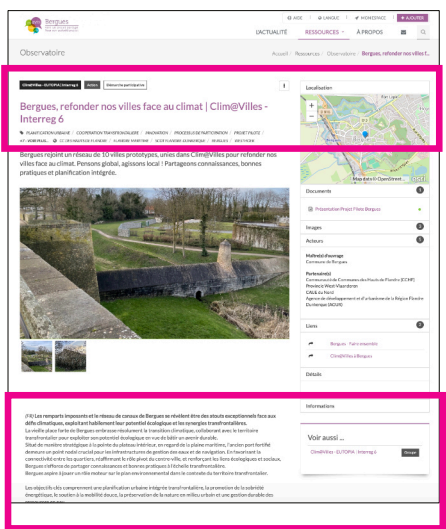
Titre
(70 caractères)
Baseline / Sous-titre
(100 caractères)
Chapô (terme journalistique)
(200 caractères)
Le texte du Carton est issu du champ Commentaire de la fiche SPASS.
(400 caractères)



FICHE SPASS DU SITE WEB

Il faudrait aussi indiquer la langue, lorsque la fiche est bilingue, dans le site.

Titre identique aux autres supports
(70 caractères)
Baseline / Sous-titre à intégrer dans le champ Commentaire de la fiche SPASS
(100 caractères)
Chapô (terme journalistique)
(200 caractères)
Le texte du Carton est issu du champ Commentaire de la fiche SPASS.
(400 caractères)



2. PANNEAUX D'EXPOSITION

Evaluer et diffuser les résultats aux COPIIL

Valoriser la démarche de la fiche numérique aux Panneaux d'exposition



PANNEAU VERTICAL

(Sur support souple ou rigide)

Le Panneau est utilisé lors des expositions itinérantes regroupant les partenaires ou mis à disposition sur le site du projet.

La photo et les textes du Carton sont repris, en partie haute du panneau.

Le panneau est conçu comme la superposition de 2 feuilles:

- En partie haute la reprise du carton,
- En partie basse l'évaluation des résultats,

Les visiteurs doivent pouvoir disposer d'une version imprimée, à partir des contenus du panneau.

PARTIE HAUTE = LE CARTON

Rappel des éléments du Carton

Titre

(70 caractères)

Baseline / **Sous-titre**

(100 caractères)

Chapô (terme journalistique)

(200 caractères)

Le texte du Carton est issu du champ Commentaire de la fiche SPASS.

(400 caractères)

PARTIE BASSE = EVALUATION

Les partenaires identifient les effets de la participation sur les défis climatiques avec 4 critères: jeu d'acteurs, programme initial, enjeux de l'urbanisme, enjeux du paysage.

Dès que l'action démarre, il est possible de présenter les modules utilisés dans le projet:

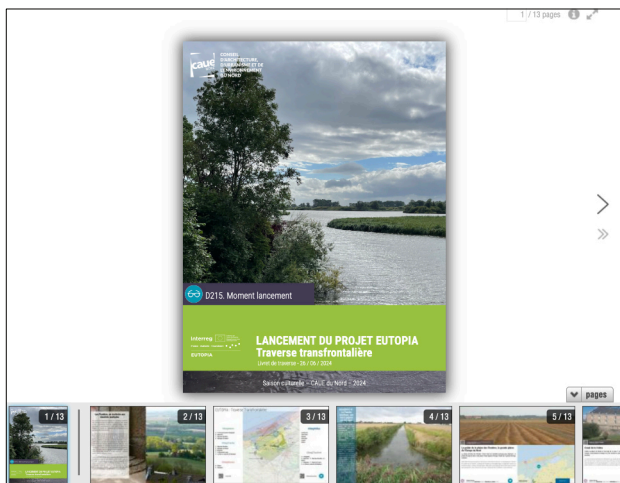
- la démarche participative,
- l'analyse transfrontalière,
- la Journée de découverte de la ville,
- La prise en compte attendue du paysage,



3. DÉPLIANTS NUMÉRIQUES ET IMPRIMÉS

Evaluer et diffuser les résultats

Valoriser la démarche de la fiche numérique aux Dépliants



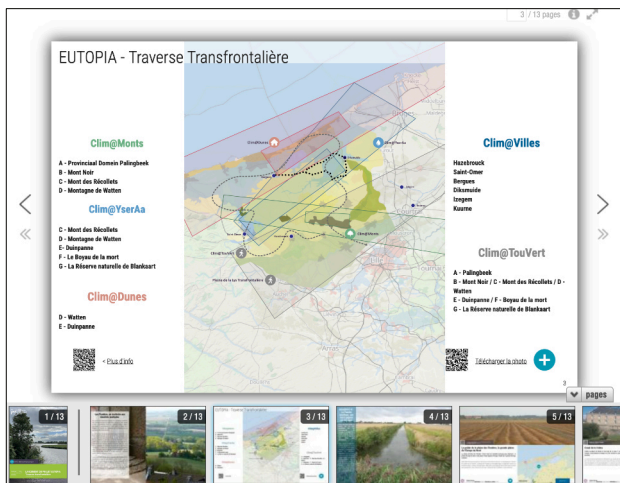
COUVERTURE AVANT

1ère de couverture = Face **avant** du CARTON

Rappel: La photo du Carton est utilisée dans tous les supports comme couverture, il est donc important de bien la choisir.

Le logo du projet et des partenaires figurent tous sur la couverture. Nous faisons référence à la démarche transfrontalière:

«**Imaginons ensemble - Samen verbeelden**».



PAGES ÉVALUATIONS

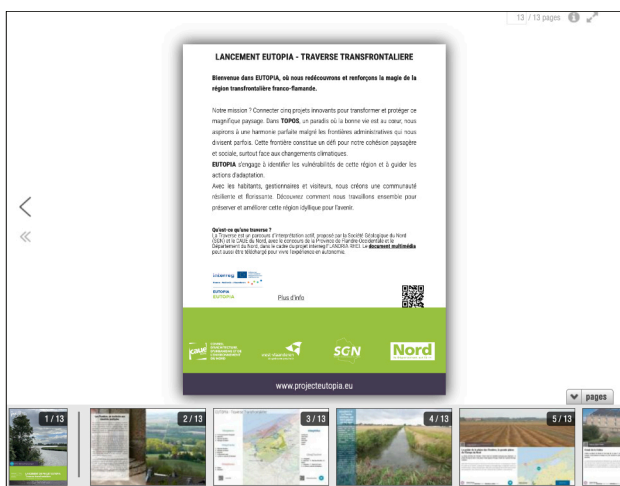
Nouvelles pages

Les partenaires évaluent les effets de la participation sur le projet initial avec 4 critères:

- . jeu d'**acteurs**,
- . **programme** initial ou défi climatique,
- . enjeux de l'**urbanisme**,
- . enjeux du **paysage**.

Chacun des 4 textes est une synthèse de l'évaluation, correspondant au Chapô d'une fiche spécifique SPASS-Territoires. La page d'évaluation assemble ainsi des fiches plus détaillées, accessibles dans des rubriques spécifiques du site web (actions, Médiathèque, Observatoire...).

(200 caractères par langue)



COUVERTURE ARRIÈRE

4ème de couverture = Face **arrière** du CARTON

Il faut indiquer la langue (FR) ou (NL) devant les paragraphes, lorsque la fiche est bilingue.

Titre

(70 caractères)

Baseline / **Sous-titre**

(100 caractères)

Chapô (terme journalistique)

(200 caractères)

Le texte du Carton est issu du champ Commentaire de la fiche SPASS.

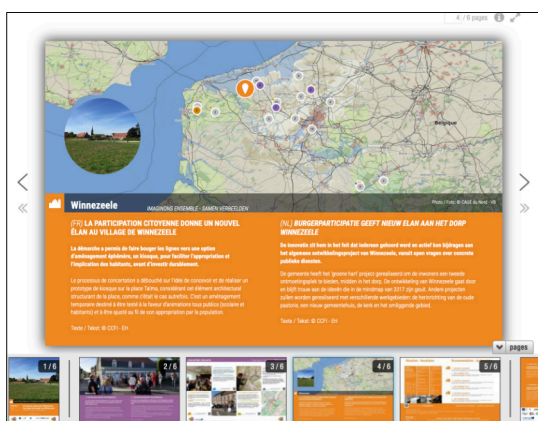
(400 caractères)



PANNEAUX

Partager les résultats

Valoriser la démarche de la fiche numérique aux Panneaux d'exposition



LE DÉPLIANT/AFFICHE #2

La première page du dépliant peut servir directement d'affiche.

Impact attendu de l'action, à travers:

- la démarche participative,
- le service innovant,
- le village,
- le territoire,

Le logo de EUTOPIA et des Clim@ se complètent des logos des opérateurs locaux (commune, intercommunale...)

L'ANALYSE DE L'ACTION #2

Les partenaires soulignent les effets de la participation sur la prise en compte des défis climatiques.

Si l'action démarre, il est possible de présenter les modules utilisés dans le projet:

- la démarche participative,
- l'analyse transfrontalière,
- la Journée de découverte du village,
- l'Observation attendue du paysage,

VALEUR D'EXEMPLE #2

Les partenaires identifient la principale Valeur d'exemple de l'action.

Il est important de situer l'ensemble des actions du projet et d'identifier les 4 familles de valeurs d'exemple,

La carte montre la répartition géographique des démarches exemplaires, dans chacun des 4 critères.



Exemple d'application à Kortemark

Valoriser la démarche de la fiche numérique aux Panneaux d'exposition



LE CARTON #1

Exemple de Kortemark

LE DÉPLIANT/AFFICHE #1

La première page du dépliant peut servir directement d'affiche.

Impact attendu de l'action, à travers:

- la démarche participative,
- le service innovant,
- le village,
- le territoire,

Le logo de Partons et de l'Appel à projet se complètent des logos des opérateurs locaux (commune, intercommunale...)

L'ANALYSE DE L'ACTION #1

Les partenaires soulignent les effets de la participation sur le projet initial.

Si l'action démarre, il est possible de présenter les modules utilisés dans le projet:

- la démarche participative,
- l'analyse transfrontalière,
- la Journée de découverte du village,
- l'Observation attendue du paysage,



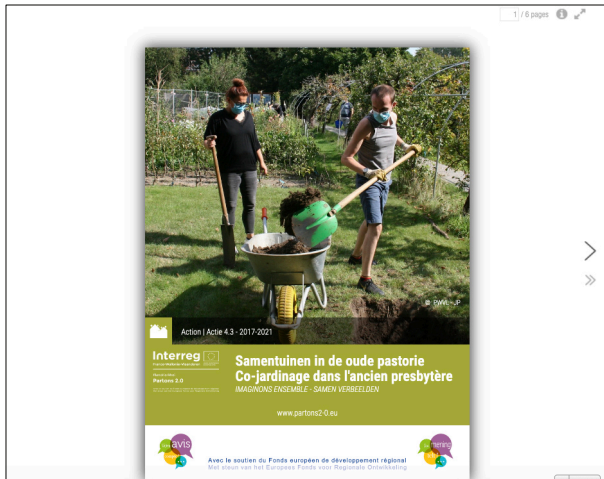
Exemple d'application à Kortemark

Valoriser la démarche de la fiche numérique aux Panneaux d'exposition



LE CARTON #2

Exemple de Kortemark



LE DÉPLIANT/AFFICHE #2

La première page du dépliant peut servir directement d'affiche.

- Impact attendu de l'action, à travers:
- . la démarche participative,
 - . le service innovant,
 - . le village,
 - . le territoire,

Le logo de Partons et de l'Appel à projet se complètent des logos des opérateurs locaux (commune, intercommunale...)



RESULTATS DE L'ACTION #2

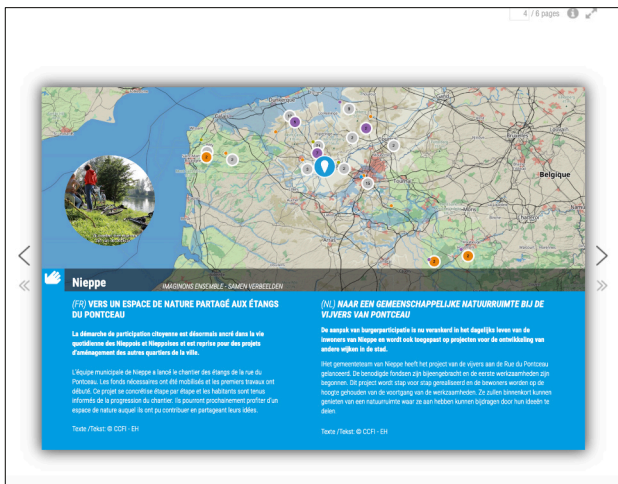
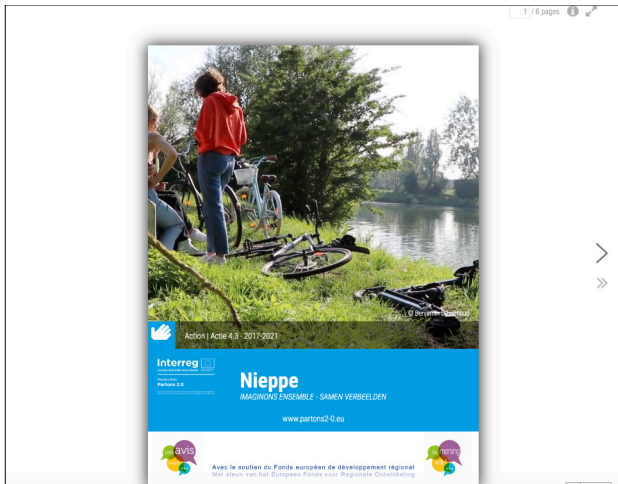
Les partenaires soulignent les effets de la participation sur le projet initial.

- Si l'action démarre, il est possible de présenter les modules utilisés dans le projet:
- . la démarche participative,
 - . l'analyse transfrontalière,
 - . la Journée de découverte du village,
 - . l'Observation attendue du paysage,



Exemple d'application à Nieppe

Valoriser la démarche de la fiche numérique aux Panneaux d'exposition



LE CARTON #2

Exemple de Nieppe

LE DÉPLIANT/AFFICHE #2

La première page du dépliant peut servir directement d'affiche.

Impact attendu de l'action, à travers:

- la démarche participative,
- le service innovant,
- le village,
- le territoire,

Le logo de Partons et de l'Appel à projet se complètent des logos des opérateurs locaux (commune, intercommunale...)

L'ANALYSE DE L'ACTION #2

Les partenaires soulignent les effets de la participation sur le projet initial.

Si l'action démarre, il est possible de présenter les modules utilisés dans le projet:

- la démarche participative,
- l'analyse transfrontalière,
- la Journée de découverte du village,
- l'Observation attendue du paysage,

