

Les équipements dans l'environnement commercial, quelle relation, usage ... ?

→ implantation du bâti:

→ quelle relation avec l'espace extérieur ?

→ l'espace extérieur est-il bruyant ? Si oui, pourquoi ? Si non, pourquoi ?

→ est-il facile et traversable ?

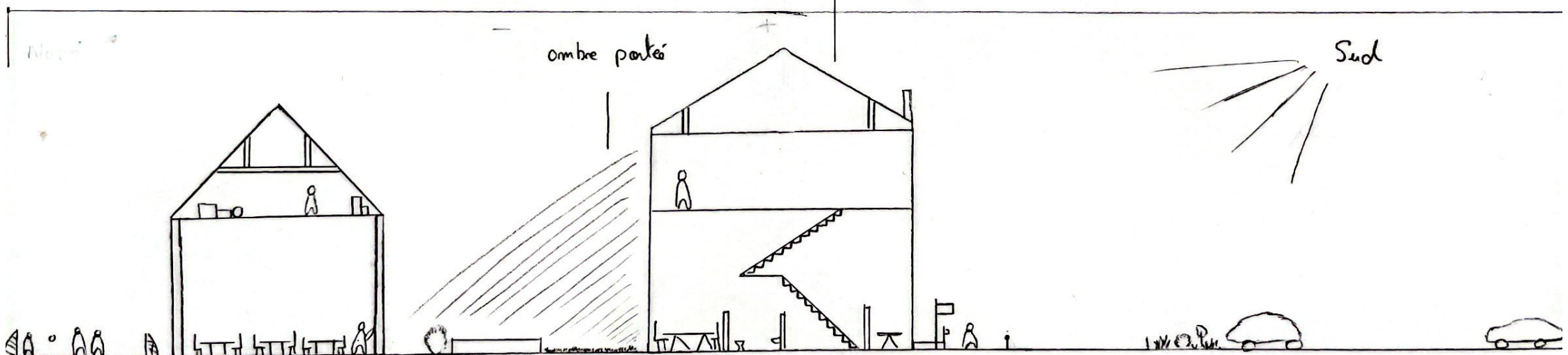
→ quels besoins sur cet espace ?

- calme
- ombre
- peu fréquenté
- espace vert
- circuler

bâtiment centrale
à forte VA car a
la vue de tous.

- espace ouvert
- bruyant
- public
- plein

60 m



ceun jeu, redéfinir	école étude, discuter approche	Jardin se reposer, discuter	Mairie Travail, échanger, prodrome, se restaurer	Trottoir piéton	route circuler	Parking se garer
⊕		⊖	⊕	⊕	⊕⊕	⊕