



© Benjamin Désarnaud

Interreg 
France-Wallonie-Vlaanderen UNION EUROPÉENNE
EUROPESE UNIE

Flandria Rhei
Partons 2.0

Avec le soutien du Fonds européen de développement régional
Met steun van het Europees Fonds voor Regionale Ontwikkeling

**IMAGINONS ENSEMBLE
SAMEN VERBEELDEN**

(FR) IMAGINONS ENSEMBLE

PARTICIPONS AU DÉVELOPPEMENT DU TERRITOIRE

PARTONS 2.0 est un projet du programme transfrontalier Interreg V France-Wallonie-Vlaanderen pour le développement participatif du territoire.

Les habitants et les administrations sont appelés à expérimenter ensemble comment mieux organiser les services à l'échelle intercommunale et comment renforcer les actions locales, à l'échelle du village. Les partenaires mettent en place un observatoire participatif du territoire avec les habitants, organisent des visites de terrain transfrontalières pour découvrir des services transfrontaliers aux habitants, et accompagnent plus de 20 projets innovants émanant des habitants.

(NL) SAMEN VERBEELDEN

PARTICIPATIEVE ONTWIKKELING VAN DE STREEK

PARTONS 2.0 is een project van het grensoverschrijdend Interreg V programma France-Wallonie-Vlaanderen en staat voor participatieve ontwikkeling van de streek.

Zowel inwoners als lokale besturen zullen samen experimenteren om dienstverlening op bovenlokale schaal beter te organiseren en lokale acties op dorpsniveau te versterken. Partners zetten een participatief gebiedsobservatorium op met de inwoners, organiseren grensoverschrijdende terreinbezoeken voor inwoners om grensoverschrijdende dienstverlening te ontdekken en begeleiden meer dan 20 innovatieve projecten van inwoners.

Texte/ Tekst: © CAUE du Nord.

www.partons2-0.eu



Partons 2.0

Avec le soutien du Fonds européen de développement régional
Met steun van het Europees Fonds voor Regionale Ontwikkeling

Opérateur Chef de File

Provincie West-Vlaanderen

Opérateurs

AGUR, CAUE du Nord, CCFI, CCHF, CD59, EGTS West-Vlaanderen/Flandre-Dunkerque-Côte d'Opale, ENRx, Erfgoedcel C07, PNRCMO, RL Westhoek, SMFL, Halle aux sucres, WHO





© CAUE du Nord

Boîte à idées - Ideeëndus

IMAGINONS ENSEMBLE - SAMEN VERBEELDEN

(FR) UNE BOÎTE A IDÉES TRANSFRONTALIÈRE

Les partenaires développent un outil transfrontalier d'implication des habitants dans la politique d'offre des services à la population, de part et d'autres de la frontière.

Les partenaires ont mis en place des outils de terrain faciles à mettre en oeuvre pour tester l'impact de la participation directe des habitants, dans les projets locaux: de simples questionnaires papiers et des boîtes physiques. Nous développons ensemble une boîte numérique transfrontalière ouverte aux habitants, aux techniciens et aux communes, à partir des projets pilotes en nous inspirant de démarches exemplaires repérées par les partenaires: Anvers, Gand, Oostende, Lille, Nantes...

(NL) EEN GRENSOVERSCHRIJDENDE IDEEËNBUS

De partners ontwikkelen een grensoverschrijdend instrument om de inwoners aan weerszijden van de grens te betrekken bij het beleid rond dienstverlening aan de inwoner.

De partners hebben concrete, gemakkelijk uit te voeren instrumenten ontwikkeld om de impact van rechtstreekse burgerparticipatie in lokale projecten te testen: papieren vragenlijsten en fysieke ideeënbussen. Samen ontwikkelen we vanuit de pilootprojecten een grensoverschrijdende digitale ideeënbus voor inwoners, ambtenaren en gemeenten en we halen daarbij onze inspiratie uit voorbeelden die door de partners aangebracht werden: Antwerpen, Gent, Oostende, Lille, Nantes...

Texte /Tekst: © CAUE du Nord

www.partons2-0.eu



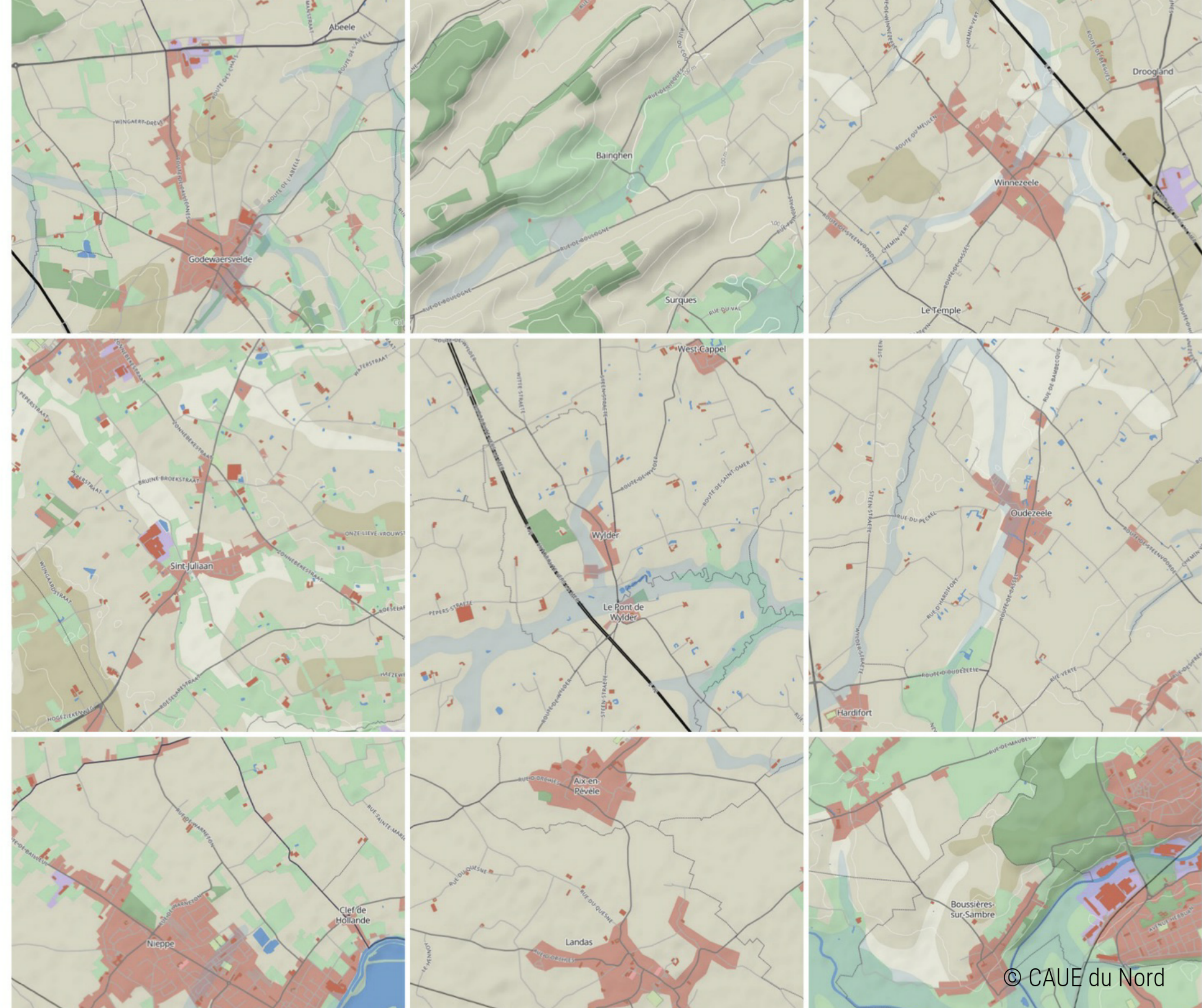
Partons 2.0

Avec le soutien du Fonds européen de développement régional
Met steun van het Europees Fonds voor Regionale Ontwikkeling

**Opérateur Chef de File /
Projectleider**
Provincie West-
Vlaanderen

**Opérateurs impliqués /
Betrokken partners**
CAUE du Nord, Syndicat
Mixte Flandre et Lys,
Provincie West-
Vlaanderen, Regionaal
Landschap Westhoek,
GECT, CCFI, CCHF,
Département du Nord,
ENRx, Erfgoedcel C07,
AGUR, PNR Caps et
Marais d'Opale, WHO,
Halle aux sucres





© CAUE du Nord

Interreg 
 France-Wallonie-Vlaanderen UNION EUROPÉENNE EUROPESE UNIE

Flandria Rhei
Partons 2.0

Avec le soutien du Fonds européen de développement régional
 Met steun van het Europees Fonds voor Regionale Ontwikkeling

Une carte sans frontières Een grenzeloze kaart

IMAGINONS ENSEMBLE / SAMEN VERBEELDEN

(FR) **UNE CARTE SANS FRONTIERES**

La première carte « sans frontières » partage une représentation pédagogique de la géographie. Elle sert de support aux observations des habitants et techniciens, de part et d'autre des frontières.

La première carte montre aux habitants et aux élus le relief et les grandes zones sensibles à l'eau. Le paysage, les infrastructures et les réseaux de villes se poursuivent au-delà des frontières et à toutes les échelles de référence. Nous utilisons « Open Street Map », une donnée internationale, collaborative en perpétuelle amélioration par des milliers de bénévoles, dans le monde, afin de libérer la coopération transfrontalière des contraintes cartographiques habituelles, sans limite de temps.

(NL) **EEN GRENZELOZE KAART**

De eerste 'grenzeloze' kaart is een educatieve weergave van de geografische ruimte. Ze dient als ondergrond voor de waarnemingen van inwoners en ambtenaren aan weerskanten van de grens.

De eerste kaart laat aan inwoners en politici het reliëf en de grote watergevoelige zones zien. Het landschap, de infrastructuur en de dorpsnetwerken gaan over de grenzen heen en dit op alle referentieniveaus. We gebruiken 'Open Street Map', een internationale database waar iedereen aan mee kan werken en die continu verbeterd wordt door duizenden vrijwilligers in de hele wereld. Daardoor kan de grensoverschrijdende samenwerking loskomen van de gebruikelijke beperkingen van het kaartmateriaal, en dit zonder tijdslimiet.

Texte /Tekst: © CAUE du Nord

www.partons2-0.eu



Partons 2.0

Avec le soutien du Fonds européen de développement régional
Met steun van het Europees Fonds voor Regionale Ontwikkeling

**Opérateur Chef de File /
Projectleider**
Provincie West-
Vlaanderen

**Opérateurs impliqués /
Betrokken partners**
CAUE du Nord





© AGUR

Interreg 
France-Wallonie-Vlaanderen UNION EUROPEENNE
EUROPESE UNIE

Flandria Rhei
Partons 2.0

Avec le soutien du Fonds européen de développement régional
Met steun van het Europees Fonds voor Regionale Ontwikkeling

**IMAGINONS ENSEMBLE
SAMEN VERBEELDEN**

(FR) ANALYSE TRANSFRONTALIERE

L'action dresse un état des lieux partagé de l'offre transfrontalière de services pour mettre en réseau les équipements existants et évaluer les manques, à travers un atlas de 40 cartes commentées.

Les cartographies transfrontalières décryptent la démographie, l'activité, l'emploi, les commerces, les services marchands et non marchands. L'analyse pointe des enjeux liés à la concentration des services, à leur rayonnement, à leur accessibilité réelle. Les habitants, élus et techniciens peuvent appréhender les mutations du territoire et réfléchir ensemble à une politique d'amélioration d'accès aux services, à leur mutualisation, ou inciter à la création de services non couverts.

(NL) GRENDOERSCHRIJDENDE ANALYSE

Deze actie vormt een gezamenlijke inventarisatie van het grensoverschrijdend dienstenaanbod. Via een atlas met 40 kaarten visualiseren we bestaande voorzieningen en sporen we tekorten in het aanbod op.

De grensoverschrijdende kaarten beschrijven de demografische en economische ontwikkeling, werkgelegenheid, winkels, commerciële en niet-commerciële diensten. De analyse legt uitdagingen bloot op vlak van verspreiding, toegankelijkheid... Inwoners, politici en ambtenaren kunnen de veranderingen in het gebied zien en samen nadenken over een beleid om de toegang tot de diensten te verbeteren. Tevens kunnen ze gezamenlijk gebruik stimuleren en ontbrekende diensten helpen ontwikkelen.

Texte /Tekst: © AGUR

www.partons2-0.eu



Partons 2.0

Avec le soutien du Fonds européen de développement régional
Met steun van het Europees Fonds voor Regionale Ontwikkeling

Opérateur Chef de File / Projectleider

Provincie West-
Vlaanderen

Opérateurs impliqués / betrokken partners

AGUR, Provincie West-
Vlaanderen,
Département du Nord,
CAUE du Nord, ENRx





© EGTS en PWVL

Interreg 
France-Wallonie-Vlaanderen UNION EUROPÉENNE
EUROPESE UNIE

Flandria Rhei
Partons 2.0

Avec le soutien du Fonds européen de développement régional
Met steun van het Europees Fonds voor Regionale Ontwikkeling

**IMAGINONS ENSEMBLE
SAMEN VERBEELDEN**

(FR) **LES VILLAGES DES VOISINS**

Dans les villages de la campagne franco-flamande, de plus en plus de services disparaissent. Les habitants prennent des initiatives : une bonne raison pour organiser 3 journées de découverte avec les voisins français et flamands.

Le 16/10/2018, 45 personnes ont rendu visite à l'association « Initiatives Rurales » à Hondshoote, qui aide les demandeurs d'emploi à retrouver leur force grâce à des petits travaux tels que le bricolage, le repassage, la restauration. A Beveren-aan-de-IJzer, le Point-village, à la fois commerce de quartier et lieu de rencontre, revitalise le village.

Le 2/04/2019, 70 participants ont pris des photos à Wormhout et sur le Mont Rouge pour alimenter la banque d'images en ligne, qui comporte des photos anciennes et récentes: le paysage se transforme.

A l'automne 2019, le GECT organisera la 3ème journée de découverte.

(NL) **DORPEN BIJ BUREN**

Op het Frans-Vlaamse platteland verdwijnen steeds meer diensten in de dorpen. Inwoners nemen zelf initiatief: reden voor 3 ontdekkingsdagen met Franse en Vlaamse burenen.

Op 16/10/2018 bezochten 45 personen Initiatives Rurales in Hondshoote waar werkzoekenden hun kracht terugvinden met taakjes als klussen, strijken, catering. Het dorpspunt in Beveren-aan-de-IJzer brengt leven in het dorp met een buurtwinkel en ontmoetingsplek.

Op 2/04/2019 namen 70 deelnemers foto's in Wormhout en op de Rodeberg voor de grensoverschrijdende online fotobank, met oude en recentere foto's: het landschap verandert.

In de herfst van 2019 organiseert de EGTS de 3^e ontdekkingsdag.

Texte / Tekst: © EGTS / GECT

www.partons2-0.eu



Partons 2.0

Avec le soutien du Fonds européen de développement régional
Met steun van het Europees Fonds voor Regionale Ontwikkeling

**Opérateur Chef de File /
Projectleider**
Provincie West-
Vlaanderen

**Opérateurs impliqués /
Betrokken partners**
EGTS West-Vlaanderen/
GECT Flandre-
Dunkerque-Côte d'Opale,
Erfgoedcel CO7, CCHF,
Regionaal Landschap
Westhoek, CCFI





© 'Westhoek verbeeldt', privécollectie

Interreg 
France-Wallonie-Vlaanderen UNION EUROPÉENNE
EUROPESE UNIE

Flandria Rhei
Partons 2.0

Avec le soutien du Fonds européen de développement régional
Met steun van het Europees Fonds voor Regionale Ontwikkeling

**IMAGINONS ENSEMBLE
SAMEN VERBEELDEN**

(FR) UN OBSERVATOIRE DU PAYSAGE POUR LE WESTHOEK TRANSFRONTALIER

L'observatoire du paysage vise à cartographier l'histoire et l'évolution du territoire transfrontalier du Westhoek sous la forme d'un site Internet.

Des cartes géographiques et des photos anciennes issues de la banque du patrimoine "Westhoek verbeeldt" et de la médiathèque de Wormhout constituent la base de cet observatoire. Celui-ci permet ainsi aux habitants et aux visiteurs de se faire une idée non seulement de l'évolution du paysage, mais aussi des services offerts dans la région. L'observatoire transfrontalier associe le grand public à la collecte de documents concernant cette évolution en lui donnant la possibilité d'ajouter ses propres photos.

(NL) EEN LANDSCHAPSOBSERVATORIUM VOOR DE GRENSOVERSCHRIJDENDE WESTHOEK

Het landschapsobservatorium wil de geschiedenis en evolutie van de grensoverschrijdende regio van de Westhoek in kaart brengen in de vorm van een website.

Basis hiervoor zijn geografische kaarten en oude foto's uit de erfgoedbank "Westhoek verbeeldt" en de mediatheek van Wormhout. Zo krijgen inwoners en bezoekers niet alleen een beeld van de evolutie van het landschap maar ook van de dienstverlening in de regio. Het grensoverschrijdende observatorium betreft het brede publiek bij het documenteren van deze evolutie door hen de mogelijkheid te geven eigen foto's toe te voegen.

Texte /Tekst: © Erfgoedcel C07

www.partons2-0.eu



Partons 2.0

Avec le soutien du Fonds européen de développement régional
Met steun van het Europees Fonds voor Regionale Ontwikkeling

**Opérateur Chef de File /
Projectleider**
Provincie West-
Vlaanderen

**Opérateurs impliqués /
Betrokken partners**
CCHF, Erfgoedcel C07,
Regionaal Landschap
Westhoek, CAUE du
Nord





© ENRx

Interreg 
France-Wallonie-Vlaanderen UNION EUROPÉENNE
EUROPESE UNIE

Flandria Rhei
Partons 2.0

Avec le soutien du Fonds européen de développement régional
Met steun van het Europees Fonds voor Regionale Ontwikkeling

***IMAGINONS ENSEMBLE
SAMEN VERBEELDEN***

(FR) VALORISONS AVEC LES HABITANTS LES ESPACES PUBLICS DE NOS VILLAGES

Partons 2.0 recherche l'innovation dans la réorganisation de l'offre de services, en s'appuyant sur la coopération avec les habitants.

Les espaces naturels, les aires de jeux, les trottoirs, les pistes cyclables ..., sont autant d'espaces publics d'une très grande diversité.

Selon les pratiques qu'il accueille et la perception que l'on en a, chaque espace peut paraître accueillant ou repoussant, confortable ou étriqué, beau ou laid.

6 projets lauréats ont été retenus par un jury transfrontalier, portés par des collectivités et association, sur des thématiques variées (place, rue, jardin, ancienne carrière, forêt...).

(NL) SAMEN MET DE INWONERS DE OPENBARE RUIMTES IN ONZE DORPEN OPWAARDEREN

Partons 2.0 is gericht op innovatie in de reorganisatie van het dienstenaanbod waarbij samenwerking met de inwoners centraal staat.

Natuurgebieden, speelterreinen, voetpaden, fietspaden..., het zijn allemaal voorbeelden van openbare ruimtes.

Al naargelang het gebruik en de perceptie van die ruimtes, kunnen ze aantrekkelijk of afstotend lijken, ruim of klein, mooi of lelijk.

Een grensoverschrijdende jury heeft 6 winnende projecten geselecteerd die gedragen worden door plaatselijke overheden en verenigingen en die diverse ruimtes aanpakken: plein, straat, tuin, oude steengroeve, bos...

Texte /Tekst: © ENRx

www.partons2-0.eu



Partons 2.0

Avec le soutien du Fonds européen de développement régional
Met steun van het Europees Fonds voor Regionale Ontwikkeling

**Opérateur Chef de File /
Projectleider**
Provincie West-
Vlaanderen

**Opérateurs impliqués /
Betrokken partners**
ENRx, PNR Avesnois,
PNR Scarpe-Escout,
PNR Caps et Marais
d'Opale

