



© Benjamin Désarnaud

**Interreg**   
France-Wallonie-Vlaanderen UNION EUROPÉENNE  
EUROPESE UNIE

Flandria Rhei  
**Partons 2.0**

Avec le soutien du Fonds européen de développement régional  
Met steun van het Europees Fonds voor Regionale Ontwikkeling

**IMAGINONS ENSEMBLE  
SAMEN VERBEELDEN**

## *(FR) IMAGINONS ENSEMBLE*

### *PARTICIPONS AU DÉVELOPPEMENT DU TERRITOIRE*

**PARTONS 2.0 est un projet du programme transfrontalier Interreg V France-Wallonie-Vlaanderen pour le développement participatif du territoire.**

Les habitants et les administrations sont appelés à expérimenter ensemble comment mieux organiser les services à l'échelle intercommunale et comment renforcer les actions locales, à l'échelle du village. Les partenaires mettent en place un observatoire participatif du territoire avec les habitants, organisent des visites de terrain transfrontalières pour découvrir des services transfrontaliers aux habitants, et accompagnent plus de 20 projets innovants émanant des habitants.

## *(NL) SAMEN VERBEELDEN*

### *PARTICIPATIEVE ONTWIKKELING VAN DE STREEK*

**PARTONS 2.0 is een project van het grensoverschrijdend Interreg V programma France-Wallonie-Vlaanderen en staat voor participatieve ontwikkeling van de streek.**

Zowel inwoners als lokale besturen zullen samen experimenteren om dienstverlening op bovenlokale schaal beter te organiseren en lokale acties op dorpsniveau te versterken. Partners zetten een participatief gebiedsobservatorium op met de inwoners, organiseren grensoverschrijdende terreinbezoeken voor inwoners om grensoverschrijdende dienstverlening te ontdekken en begeleiden meer dan 20 innovatieve projecten van inwoners.

Texte/ Tekst: © CAUE du Nord.

[www.partons2-0.eu](http://www.partons2-0.eu)



#### **Partons 2.0**

Avec le soutien du Fonds européen de développement régional  
Met steun van het Europees Fonds voor Regionale Ontwikkeling

#### **Opérateur Chef de File**

Province West-Vlaanderen

#### **Opérateurs**

AGUR, CAUE du Nord, CCFI, CCHF, CD59, EGTS West-Vlaanderen/Flandre-Dunkerque-Côte d'Opale, ENRx, Erfgoedcel C07, PNRCMO, RL Westhoek, SMFL, Halle aux sucres, WHO





© Provincie West-Vlaanderen

**Interreg**   
France-Wallonie-Vlaanderen

Flandria Rhei  
**Partons 2.0**

Avec le soutien du Fonds européen de développement régional  
Met steun van het Europees Fonds voor Regionale Ontwikkeling

# Callicanes

*IMAGINONS ENSEMBLE - SAMEN VERBEELDEN*

## **(FR) UN NOUVEL ÉLAN POUR L'ANCIEN POSTE FRONTIÈRE DE CALLICANES**

**La Province de Flandre occidentale et la CCFI œuvrent ensemble à la réaffectation de Callicanes. Callicanes est un hameau et un ancien poste douanier sur la frontière entre la Belgique et la France.**

Des sessions participatives ont permis d'impliquer dans la démarche les habitants et les commerçants de Callicanes et des environs, et de solliciter leurs idées pour une nouvelle interprétation du site. Nous avons également consulté des experts de diverses disciplines. La société « Maat-ontwerpers » a élaboré un plan directeur transfrontalier pour la réaffectation du site. Ce n'est en aucun cas le point final. Les habitants ont été invités à donner leur avis sur ce plan. Et un nouveau projet Interreg a été approuvé pour la mise en œuvre du plan directeur.

## **(NL) EEN NIEUW ELAN VOOR DE VOORMALIGE GRENSPOST VAN CALLICANES**

**De provincie West-Vlaanderen en de CCFI werken samen aan de herbestemming van Callicanes. Callicanes is een gehucht en voormalige grenspost op de grens tussen België en Frankrijk.**

Inwoners en handelaars van Callicanes en omstreken werden via participatiemomenten betrokken en bevraagd naar ideeën voor een nieuwe invulling van de site. We legden eveneens ons oor te luister bij experts uit diverse disciplines. Maat-ontwerpers ontwikkelde een grensoverschrijdend Masterplan voor de herbestemming van Callicanes. Dit is allerm minst het eindpunt. Inwoners werden uitgenodigd feedback te geven op dit plan. En een nieuw Interregproject ter uitvoering van het Masterplan werd goedgekeurd.

Texte /Tekst: © PWVL

[www.partons2-0.eu](http://www.partons2-0.eu)



### **Partons 2.0**

Avec le soutien du Fonds européen de développement régional  
Met steun van het Europees Fonds voor Regionale Ontwikkeling

**Commune / Gemeente**  
Callicanes

**Opérateur Chef de File /  
Projectleider**  
Provincie West-  
Vlaanderen

**Opérateurs impliqués /  
Betrokken partners**  
CCFI, Province de  
Flandre occidentale,  
Poperinge,  
Godewaersvelde,  
Département du Nord,  
Agentschap Wegen en  
Verkeer  
Regie der Gebouwen,  
Maat-Ontwerpers, CAUE  
du Nord, POM





© PWVL

**Interreg**   
France-Wallonie-Vlaanderen UNION EUROPÉENNE  
EUROPESE UNIE

Flandria Rhei  
**Partons 2.0**

Avec le soutien du Fonds européen de développement régional  
Met steun van het Europees Fonds voor Regionale Ontwikkeling

# Bainghen

**Planter votre idée! - Zet uw idee op de kaart!**

## **(FR) VENEZ PLANTER VOTRE CLOU A BAINGHEN !**

**Comment amener les habitants à participer et à réfléchir sur le paysage et l'espace public à Bainghen ? Voilà l'interrogation principale sur laquelle nous nous sommes penchés.**

La session participative a été rattachée à la fête annuelle de la citrouille, qui attire traditionnellement beaucoup de monde. Chaque habitant a pu planter un « clou » avec son idée sur une photo aérienne du village. Deux idées ont été retenues et la municipalité a mis à disposition un terrain pour leur mise en œuvre. Quelques mois plus tard, Bainghen s'est vu enrichie d'un jardin collectif et d'une serre florale, où les habitants peuvent aussi se rencontrer et profiter d'un cadre vert.

## **(NL) ZET UW IDEE OP DE KAART IN BAINGHEN !**

**Hoe kunnen we inwoners betrekken en laten nadenken over het omringende landschap en de publieke ruimte in Bainghen? Dit was de hoofdvraag waarmee we aan de slag gingen.**

Het participatiemoment werd gekoppeld aan het jaarlijks pompoenfeest dat traditiegetrouw veel volk op de been brengt. Elke inwoner kon een vlaggetje met hun idee inplanten op een luchtfoto van het dorp. Twee ideeën werden geselecteerd en kregen van de gemeente een terrein ter beschikking voor de uitvoering ervan. Enkele maanden later is Bainghen een samentuin en bloemenserre rijker. Tevens ook een plek waar inwoners elkaar kunnen ontmoeten en genieten van het groen.

Texte /Tekst: © PWVL

[www.partons2-0.eu](http://www.partons2-0.eu)



### **Partons 2.0**

Avec le soutien du Fonds européen de développement régional.  
Met steun van het Europees Fonds voor Regionale Ontwikkeling

**Commune / Gemeente**  
Bainghen

**Opérateur Chef de File /  
Projectleider**  
Provincie West-  
Vlaanderen

**Opérateurs impliqués /  
Betrokken partners**  
Bainghen, ENRx, PNR  
Caps et Marais d'Opale,  
Maat-Ontwerpers





© CAUE du Nord

# Boîte à idées - Ideeëndus

IMAGINONS ENSEMBLE - SAMEN VERBEELDEN

## *(FR) UNE BOÎTE A IDÉES TRANSFRONTALIÈRE*

**Les partenaires développent un outil transfrontalier d'implication des habitants dans la politique d'offre des services à la population, de part et d'autres de la frontière.**

Les partenaires ont mis en place des outils de terrain faciles à mettre en oeuvre pour tester l'impact de la participation directe des habitants, dans les projets locaux: de simples questionnaires papiers et des boîtes physiques. Nous développons ensemble une boîte numérique transfrontalière ouverte aux habitants, aux techniciens et aux communes, à partir des projets pilotes en nous inspirant de démarches exemplaires repérées par les partenaires: Anvers, Gand, Oostende, Lille, Nantes...

## *(NL) EEN GRENSOVERSCHRIJDENDE IDEEËNBUS*

**De partners ontwikkelen een grensoverschrijdend instrument om de inwoners aan weerszijden van de grens te betrekken bij het beleid rond dienstverlening aan de inwoner.**

De partners hebben concrete, gemakkelijk uit te voeren instrumenten ontwikkeld om de impact van rechtstreekse burgerparticipatie in lokale projecten te testen: papieren vragenlijsten en fysieke ideeënbussen. Samen ontwikkelen we vanuit de pilootprojecten een grensoverschrijdende digitale ideeënbus voor inwoners, ambtenaren en gemeenten en we halen daarbij onze inspiratie uit voorbeelden die door de partners aangebracht werden: Antwerpen, Gent, Oostende, Lille, Nantes...

Texte /Tekst: © CAUE du Nord

[www.partons2-0.eu](http://www.partons2-0.eu)



### **Partons 2.0**

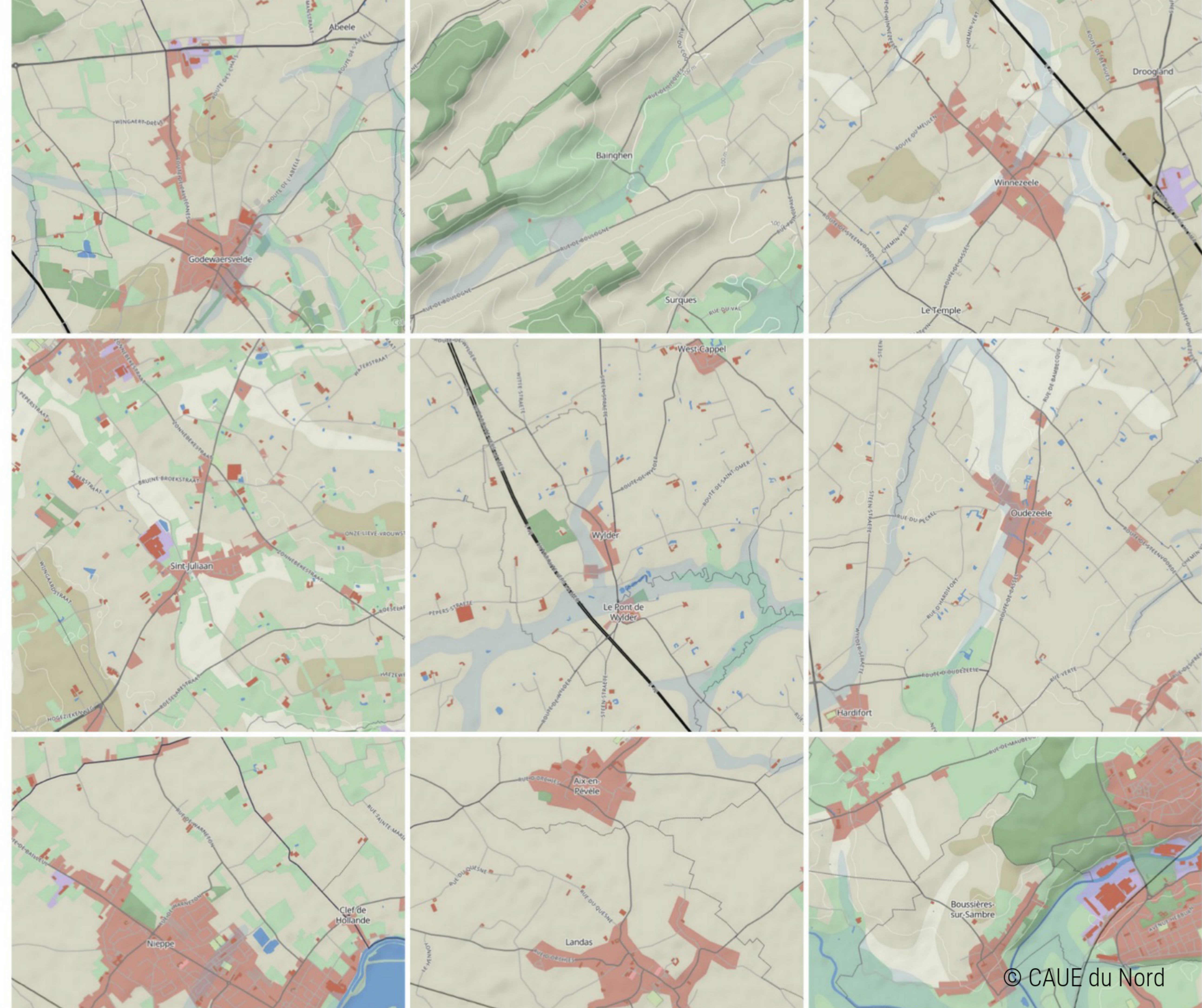
Avec le soutien du Fonds européen de développement régional  
Met steun van het Europees Fonds voor Regionale Ontwikkeling

**Opérateur Chef de File /  
Projectleider**  
Provincie West-  
Vlaanderen

**Opérateurs impliqués /  
Betrokken partners**  
CAUE du Nord, Syndicat  
Mixte Flandre et Lys,  
Provincie West-  
Vlaanderen, Regionaal  
Landschap Westhoek,  
GECT, CCFI, CCHF,  
Département du Nord,  
ENRx, Erfgoedcel C07,  
AGUR, PNR Caps et  
Marais d'Opale, WHO,  
Halle aux sucres







© CAUE du Nord

**Interreg**   
 France-Wallonie-Vlaanderen UNION EUROPÉENNE EUROPESE UNIE

Flandria Rhei  
**Partons 2.0**

Avec le soutien du Fonds européen de développement régional  
 Met steun van het Europees Fonds voor Regionale Ontwikkeling

# Une carte sans frontières Een grenzeloze kaart

IMAGINONS ENSEMBLE / SAMEN VERBEELDEN

## *(FR)* **UNE CARTE SANS FRONTIERES**

**La première carte « sans frontières » partage une représentation pédagogique de la géographie. Elle sert de support aux observations des habitants et techniciens, de part et d'autre des frontières.**

La première carte montre aux habitants et aux élus le relief et les grandes zones sensibles à l'eau. Le paysage, les infrastructures et les réseaux de villes se poursuivent au-delà des frontières et à toutes les échelles de référence. Nous utilisons « Open Street Map », une donnée internationale, collaborative en perpétuelle amélioration par des milliers de bénévoles, dans le monde, afin de libérer la coopération transfrontalière des contraintes cartographiques habituelles, sans limite de temps.

## *(NL)* **EEN GRENZELOZE KAART**

**De eerste 'grenzeloze' kaart is een educatieve weergave van de geografische ruimte. Ze dient als ondergrond voor de waarnemingen van inwoners en ambtenaren aan weerskanten van de grens.**

De eerste kaart laat aan inwoners en politici het reliëf en de grote watergevoelige zones zien. Het landschap, de infrastructuur en de dorpsnetwerken gaan over de grenzen heen en dit op alle referentieniveaus. We gebruiken 'Open Street Map', een internationale database waar iedereen aan mee kan werken en die continu verbeterd wordt door duizenden vrijwilligers in de hele wereld. Daardoor kan de grensoverschrijdende samenwerking loskomen van de gebruikelijke beperkingen van het kaartmateriaal, en dit zonder tijdslimiet.

Texte /Tekst: © CAUE du Nord

[www.partons2-0.eu](http://www.partons2-0.eu)



### **Partons 2.0**

Avec le soutien du Fonds européen de développement régional  
Met steun van het Europees Fonds voor Regionale Ontwikkeling

**Opérateur Chef de File /  
Projectleider**  
Provincie West-  
Vlaanderen

**Opérateurs impliqués /  
Betrokken partners**  
CAUE du Nord





© CCFI

**Interreg**   
France-Wallonie-Vlaanderen UNION EUROPÉENNE  
EUROPESE UNIE

Flandria Rhei  
**Partons 2.0**

Avec le soutien du Fonds européen de développement régional  
Met steun van het Europees Fonds voor Regionale Ontwikkeling

**IMAGINONS ENSEMBLE  
SAMEN VERBEELDEN**

## **(FR) PROJET PILOTE / COMMUNE DE WINNEZEELE**

**Le projet de l'équipe municipale de Winnezele a été retenu en tant que projet pilote de Partons 2.0, sur le territoire de la Communauté de communes de Flandre intérieure (CCFI).**

Les habitants ont été consultés sur le déménagement ou non de la mairie dans l'ancien presbytère, acheté par la commune mais nécessitant une rénovation. La question a été élargie sur les habitudes et les besoins des habitants et sur l'évolution de la commune.

Les Winnezeelois.es ont fait appel à leurs talents de dessinateurs lors d'une réunion participative en décembre 2017. Une restitution publique des réflexions a eu lieu en juin 2018 lors d'une visite interactive à travers le village.

## **(NL) PILOOTPROJECTEN / GEMEENTE WINNEZEELE**

**Het project van het gemeentebestuur van Winnezele werd als pilootproject van Partons 2.0 geselecteerd in het gebied van de Communauté de Communes de Flandre intérieure (CCFI).**

De inwoners werden geraadpleegd over de vraag of het gemeentehuis al dan niet naar de oude pastorie moet verhuizen. Dit gebouw werd door de gemeente aangekocht maar moet gerenoveerd worden. Ook werden de inwoners bevraagd over hun gewoonten en behoeften en over de evolutie van de gemeente. De inwoners van Winnezele hebben tijdens een participatieve bijeenkomst in december 2017 gebruik gemaakt van hun tekentalent. In juni 2018 werd over de ideeën verslag uitgebracht tijdens een interactieve wandeling door hun dorp.

Texte /Tekst: © CCFI

[www.partons2-0.eu](http://www.partons2-0.eu)



**Partons 2.0**

Avec le soutien du Fonds européen de développement régional  
Met steun van het Europees Fonds voor Regionale Ontwikkeling

**Commune / Gemeente**  
Winnezele

**Opérateur Chef de File /  
Projectleider**  
Provincie West-  
Vlaanderen

**Opérateurs impliqués /  
Betrokken partners**  
Winnezele, CAUE du  
Nord, CCFI, Maat-  
Ontwerpers

