

Mardinales à Géodomia

11 juin 2024

Quels dispositifs en faveur de la biodiversité ?

Retours de quelques exemples par le CPIE

ATE, NEFLE, Conventions, Initiatives locales, la diversité des dispositifs d'accompagnement des écoles



Le CPIE accompagne les établissements scolaires dans le déploiement des dispositifs en faveur de la biodiversité...

2023-2024



Partenaires:



Référent
Éducation à
l'environnement



Autres :



Objectif : Accroître la biodiversité dans un espace naturel sur une zone public.

Principe de l'ATE :

Participation des élèves à l'étude, la gestion, l'aménagement, et/ou la valorisation d'un site naturel.

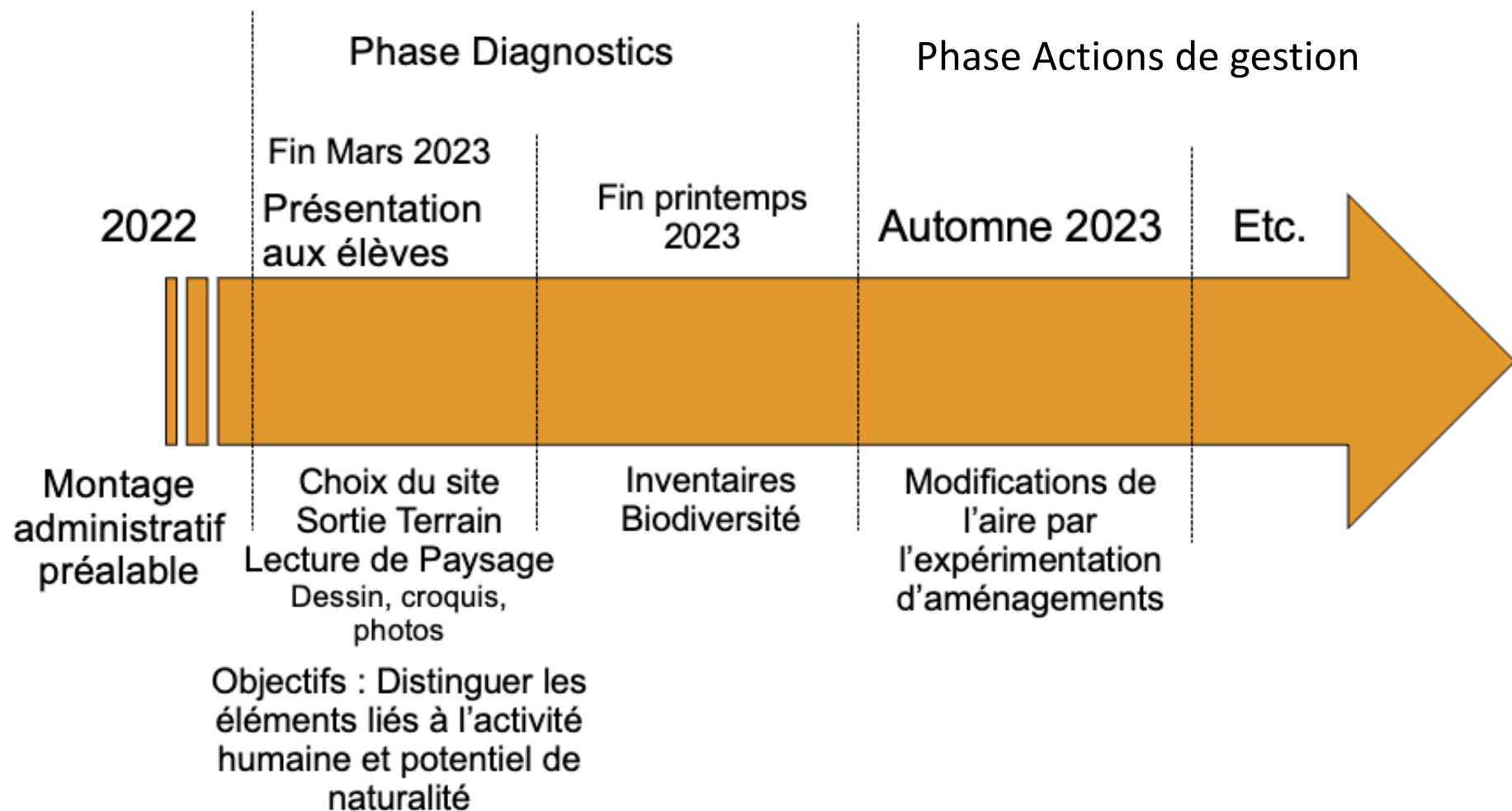
Les élèves y sont acteurs des choix et des projets menés

Le CPIE accompagne les établissements scolaires dans le déploiement des dispositifs en faveur de la biodiversité...



PAYS DE L' AISNE

2023-2024

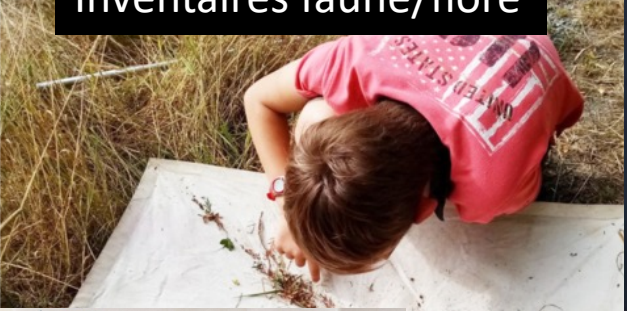




PAYS DE L' AISNE

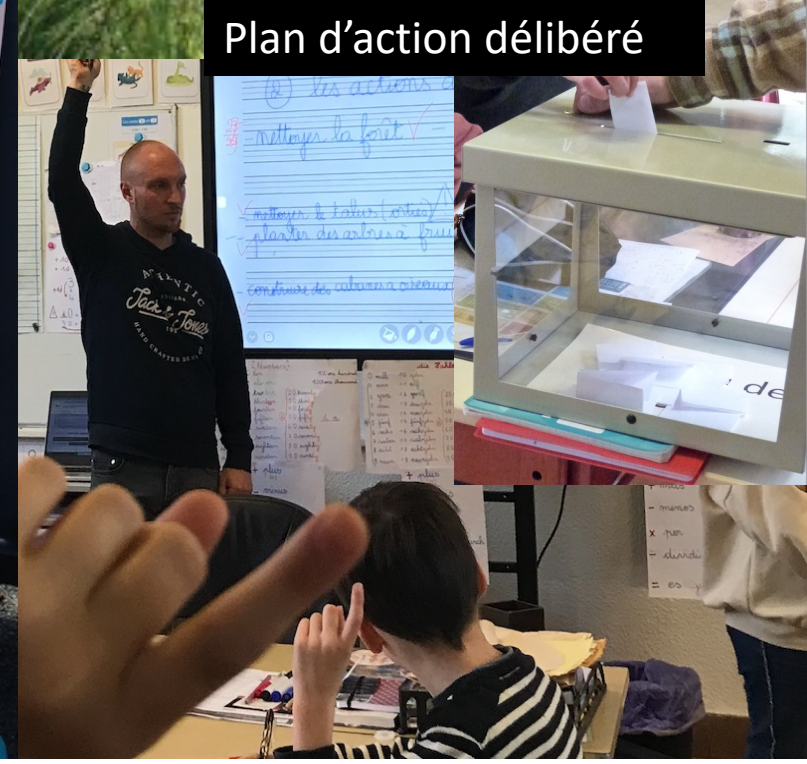


Inventaires faune/flore



SITE 1 SITE 2 SITE 3

Plan d'action délibéré



60 m de haie à Quierzy



EDUCATION
Une aire terrestre éducative pour protéger la planète
QUIERZY Les enfants de l'école sont enthousiastes à l'idée d'observer et d'étudier la faune et la flore de leur aire terrestre éducative. Ils ont également des idées pour l'aménager.
MURINE OLIVA
Les enfants de l'école de Quierzy ont eu de la visite ce lundi après-midi. Dans une salle de classe à quatre niveaux, du CE2 au CM2, ils ont reçu un invité spécial : le directeur et directeur, Maximilien Di Cretien, ce qui est une excellente nouvelle. Le directeur académique de l'Aisne, Catherine Albaret-Lepetit, est venue dans la cour de l'école de Quierzy, et enfin à l'heure de l'inspection dans la cour de l'école de Quierzy.
Les projets des enfants dans ce coin de nature sont multiples et variés. Face à ces merveilleux adultes et professionnels, les enfants ont été pour autant intrigués. Et ils ont tout à fait compris ce que leur professeur leur a dit : il s'agit de protéger la nature de ce terrain proche du collège, et enfin à l'heure de l'inspection dans la cour de l'école de Quierzy.
Une terre éducative se trouve à côté de l'école, dans le bois de la Courbe. Il s'agit d'un lieu où il y a beaucoup de place des habitats pour les insectes, des endroits pour les oiseaux et enfin une cascade pour les plantes. Tout cela est une merveille qui avec l'expérience de l'aire terrestre éducative de Quierzy, le Centre permanent d'études pour l'environnement. Les enfants n'ont pas les seuls professeurs. Les enseignants et l'équipe éducative ont également reçu l'Éducation nationale pour les aider à mettre en œuvre le projet. Ils ont aussi reçu la directrice et le directeur.

Valorisation et communication

Le CPIE accompagne les établissements scolaires dans le déploiement des dispositifs en faveur de la biodiversité..



PAYS DE L' AISNE

2023-2024

Notre école,
faisons-la ensemble

Partenaires:



MINISTÈRE
DE L'ÉDUCATION
NATIONALE,
ET DE LA JEUNESSE

*Liberté
Égalité
Fraternité*



Objectif : Faire émerger dans le cadre de concertations locales des initiatives nouvelles et collectives pour **améliorer la réussite et le bien-être des élèves** en réduisant les inégalités.

Étapes clés du dispositif NEFLE :

1=> Concertation initiale

2=> Projet pédagogique

3=> Appel au soutien financier FIP (DSDEN)

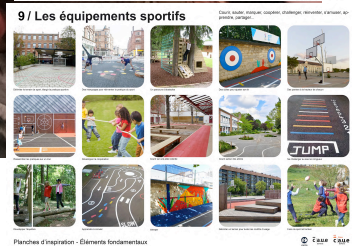
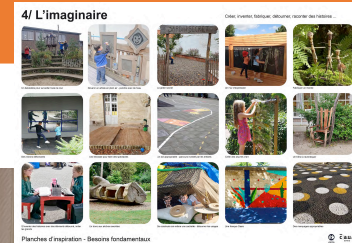
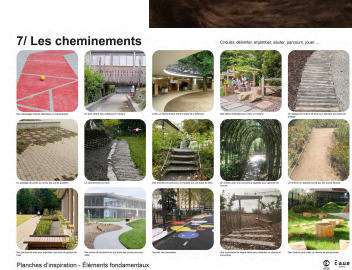
Accompagné par le CAUE de LAON, les élèves de l'école élémentaire de Pinon, ont travaillé sur le réaménagement des espaces de récréation selon leurs envies des élèves...

« avoir moins chaud » ...« accueillir plus d'animaux »

Une cour « oasis » résiliente aux dérèglements climatiques en faveur de la biodiversité et du bien-être

Notre école, faisons-la ensemble

02 Aisne
c|a.u.e
Conseil d'architecture, d'urbanisme et de l'environnement



Le CPIE accompagne les établissements scolaires dans le déploiement des dispositifs en faveur de la biodiversité...



PAYS DE L'AISNE

2023-2024



90 m2 de jachère fleurie à Pinon



Création d'un jardin à St Quentin



230 m de haie à Pinon



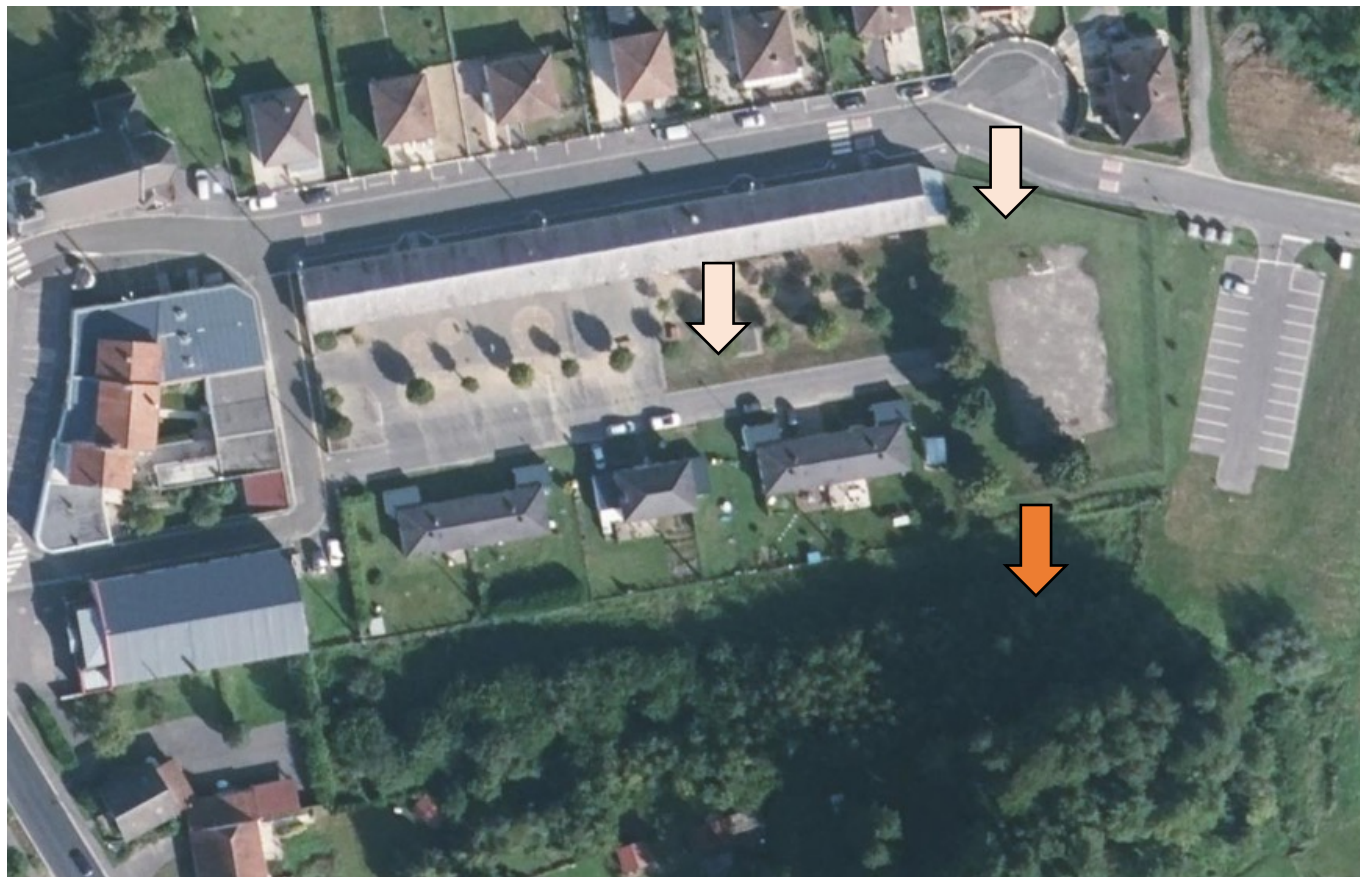
50 m2 de jachère fleurie à St Quentin





Création concertée d'une mare pédagogique

Localisation de la mare



- ↓ Sites non retenus
- ↓ Site retenu

Extrait cartographique – Localisation des sites potentiels pour la mare

Le CPIE accompagne les établissements scolaires dans le déploiement des dispositifs en faveur de la biodiversité...



PAYS DE L' AISNE

2023-2024

INITIATIVES
LOCALES

CONVENTIONS



Direction régionale de l'environnement,
de l'aménagement et du logement



Accompagnement des référents écodélégués dans l'enseignement secondaire



Création et mise à disposition d'outils de découverte de la biodiversité



Améliorer la connaissance de la biodiversité au sein des collèges du département



Participation à la sensibilisation des scolaires (Atlas de la biodiversité communale)



Construction de refuge en faveur des pollinisateurs (suite au semi d'une jachère fleurie)



Le CPIE reste à votre disposition pour toutes informations sur les différentes modalités d'accompagnement pour vos projets d'EEDD.

Merci pour votre écoute...

Bon appétit