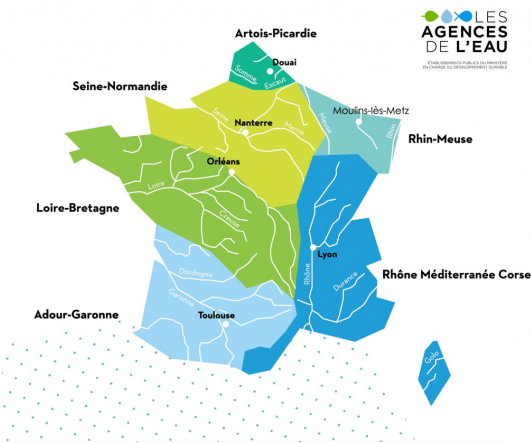


MARDINALE DU 11 JUIN 2024

AIDES AESN BIODIVERSITÉ

Les agences de l'eau

Établissements publics de l'État



Mission d'intérêt général
visant à gérer et préserver
les ressources en eau et les
milieux aquatiques

4 grandes priorités

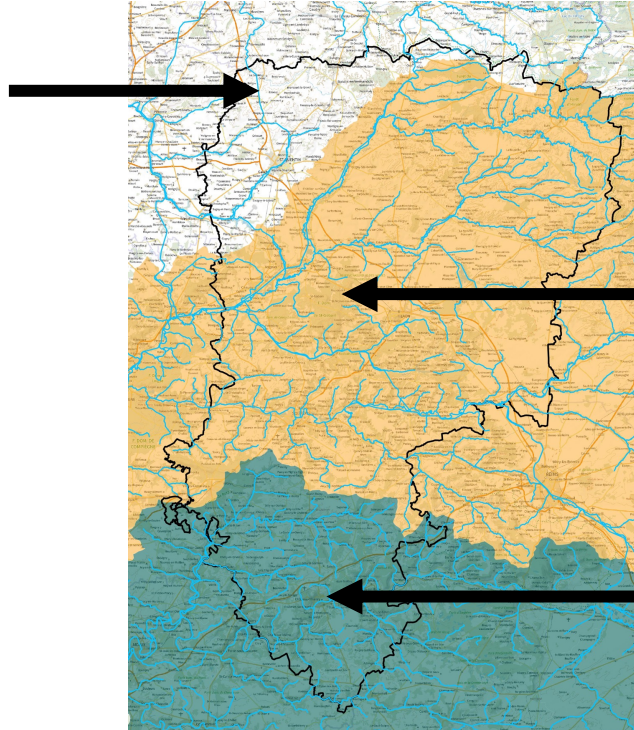
Gestion des ressources en eau et
partage de ces ressources

Restauration des milieux
aquatiques et humides, de leur
fonctionnement naturel et de leur
biodiversité

Réduction des pollutions de toutes
origines pour garantir le bon état
des eaux

Préservation et la restauration de la
qualité et des habitats naturels des
eaux côtières.

Le découpage du département

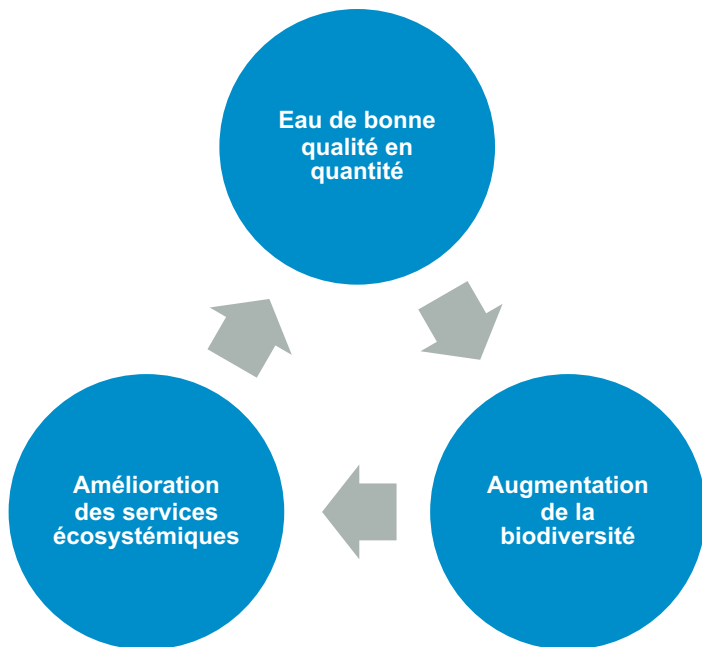


Direction territoriale des
vallées d'Oise

Direction territoriale des
vallées de Marne

La biodiversité dans tout ça ?

Eau et biodiversité le cercle vertueux



Service écosystémique = service rendu par les milieux naturels aux sociétés humaines



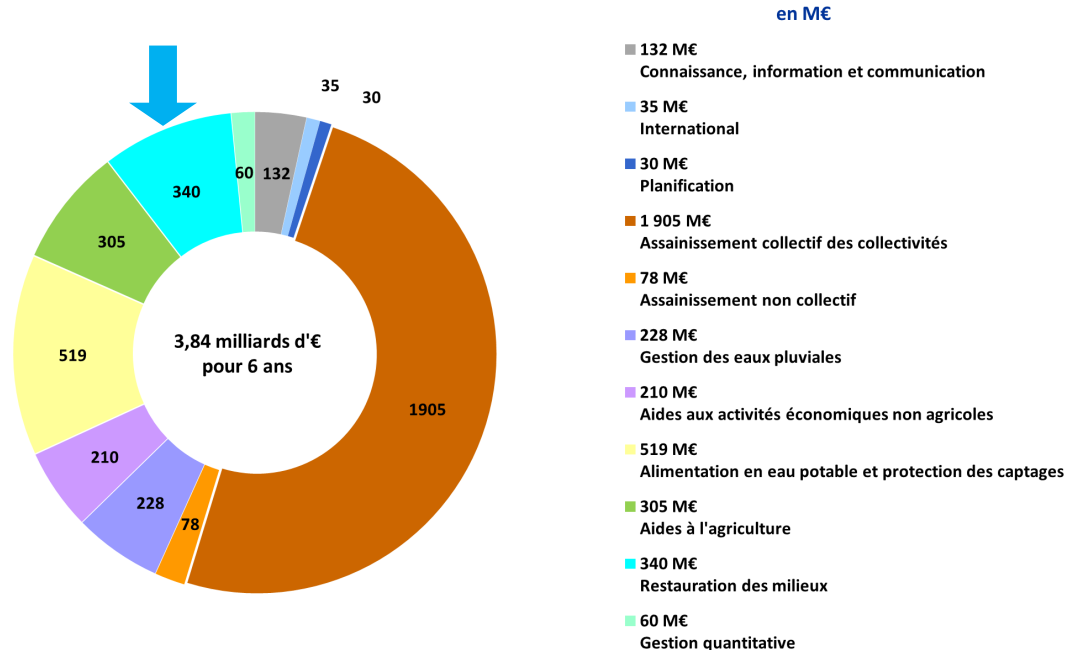
Le 11^{ème} programme

3,84 milliards d'euros d'aides prévues pour l'eau et l'adaptation au changement climatique

Le 11^{ème} programme s'inscrit dans un contexte de **maîtrise de la dépense publique**. Il vise donc à une **efficacité accrue** des interventions.

Par rapport au 10^{ème} programme :

- baisse du budget global AIDES (-12%)
- maintien budget « restauration milieux »



Le 11^{ème} programme



Quelques dispositions générales

**Seuil plancher de 10 000 €
TTC de projet**

**Pas de démarrage des
opérations avant le dépôt de
la demande complète**

**Une plateforme Démarche
Simplifiée**

- Demande de subvention
- Prorogation de délai
- Demande d'acompte ou de solde

 demarches-simplifiees.fr

Victor Veegaert

veegaert.victor[at]aesn.fr

Tel. : 07.63.59.97.63 - 03.44.30.41.20 - Assistante : 03.44.30.41.12

Le 11^{ème} programme

Études

Inventaires (zones humides, mares)

Plans d'actions

Plans de gestion

Études préalables à la réalisation de travaux

États des lieux et suivis de milieux
(dans le cadre de travaux)

Prestation ou temps de travail en régie

→ Taux de 80 %

Point important

Études à visée opérationnelle sur les cours d'eau et les zones humides (+ zones connectées)



Liparis loselii, marais de la Souche, photo : N. CARON

Le 11^{ème} programme

Travaux

Restauration de milieux

Remise en état du milieu
(suppression de drainages,
réouverture de l'espace...)

Reconnexion des champs naturels
d'expansion de crue

Restauration ou création de mares

Renaturation de cours d'eau

→ Taux de 80 %

Entretien (rivières, zones humides)

→ Taux de 40 % et prix plafonds

Points importants

Dans le cadre de programmes
pluriannuels ou de documents de
gestion

≠ restauration et entretien n'est pas
basée sur les habitats que l'on
cherche à restaurer



Le 11^{ème} programme

Restauration de la trame bleue (études et travaux)

Création de dispositifs assurant la continuité écologique

Passes à poissons

Rivière de contournement...

→ Taux de 50 %

Suppression d'obstacles

Suppression de buses ou de seuils

Remise en fond de vallée...

→ Taux 80 %

→ Bonification de 10 % possible sur certains projets

Points importants

Gestion des dossiers au **cas par cas**

Étude préalable indispensable

Pour les dispositifs de franchissement :

- ouvrages autorisés ou fondés en titre entretenus et en bon état
- pas d'aides pour les nouveaux obstacles ou les nouveaux projets d'équipement



Le 11^{ème} programme

Animation territoriale

Faire émerger, dynamiser, organiser, ou suivre des actions qui concourent aux objectifs de l'agence de l'eau.

Rivière

Zones humides

Érosion-ruissellement

Ressource en eau (captages)

Peuvent être pluriannuelles

→ Taux de 50 ou 80 % selon la thématique

Points importants

Au moins 0,5 ETP

Dans le cadre d'un contrat spécifique

Associé à un programme fixant des objectifs de résultat (superficie de zones humides restaurées, linéaire de cours d'eau restauré par exemple...)

⚠ Contacter l'agence pour travailler le projet !



Le 11^{ème} programme

Communication

Événements, colloques, journées
d'information

Outils d'information (brochures,
plaquettes)

Expositions

Panneaux de sentiers d'interprétation

Films et outils audiovisuels...

→ Taux de 50 %

Points importants

Sur un ou plusieurs thèmes
d'intervention de l'agence

Pas d'aide pour la communication
institutionnelle propre au
demandeur



Le 11^{ème} programme

Acquisitions et maîtrise foncière

Élaboration d'une stratégie foncière

Acquisitions de parcelles situées dans une aire d'alimentation de captage ou en zones humides (et sa zone connectées)

Frais annexes (notaire, bornage...)

→ Taux de 80 %

Points importants

Objectif de pérenniser une bonne gestion des surfaces pour la préservation à long terme des ressources en eau et des milieux aquatiques et humides

Dans le cadre d'une stratégie foncière

Plafond d'achat basé sur la base de la valeur « dominante » de l'arrêté fixant la valeur vénale des terres agricoles ou expertise foncière réalisée par un expert

Pour les zones connectées : étude de définition

⚠ Contacter l'agence pour travailler le projet !

Le fonds vert

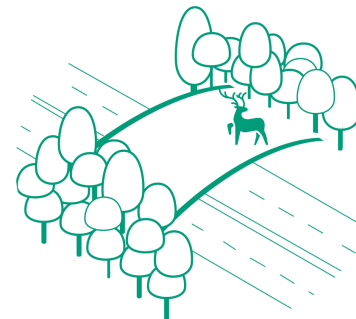
Instruction de certaines sous-mesures du fonds vert « biodiversité »

FRANCE
NATION
VERTE >

Agir • Mobiliser • Accélérer



Restaurer et protéger



Réduire les pressions
sur la biodiversité

Le 12^{ème} programme

