



**RECONVERSION D'UNE FRICHE COMMERCIALE  
EN SITE DÉMONSTRATEUR DE LA TRANSITION  
ÉCOLOGIQUE ET SOLIDAIRE,  
ET DE L'ALIMENTATION DURABLE**



Béal Blanckaert  
architectes urbanistes




Symoé





# PRÉSENTATION GÉNÉRALE

# Noeux



## Environnement

Depuis 32 ans

Volet éducation à  
l'environnement et au  
développement durable

Ateliers et Chantiers  
d'Insertion

Gestion des milieux naturels  
et les jardins du cœur

Projet de site  
démonstrateur de  
le transition  
écologique et  
solidaire

1991

**Création de Noeux  
Environnement**

Association de loi 1901

**Objet :** « favoriser toutes les  
initiatives qui ont pour finalité  
l'amélioration de la qualité de  
l'environnement »

1996

**Volet ingénierie  
écologique**

Etude de faisabilité de  
corridors écologiques

1999

2006

**Agréée Education Nationale  
Création atelier menuiserie**

2014

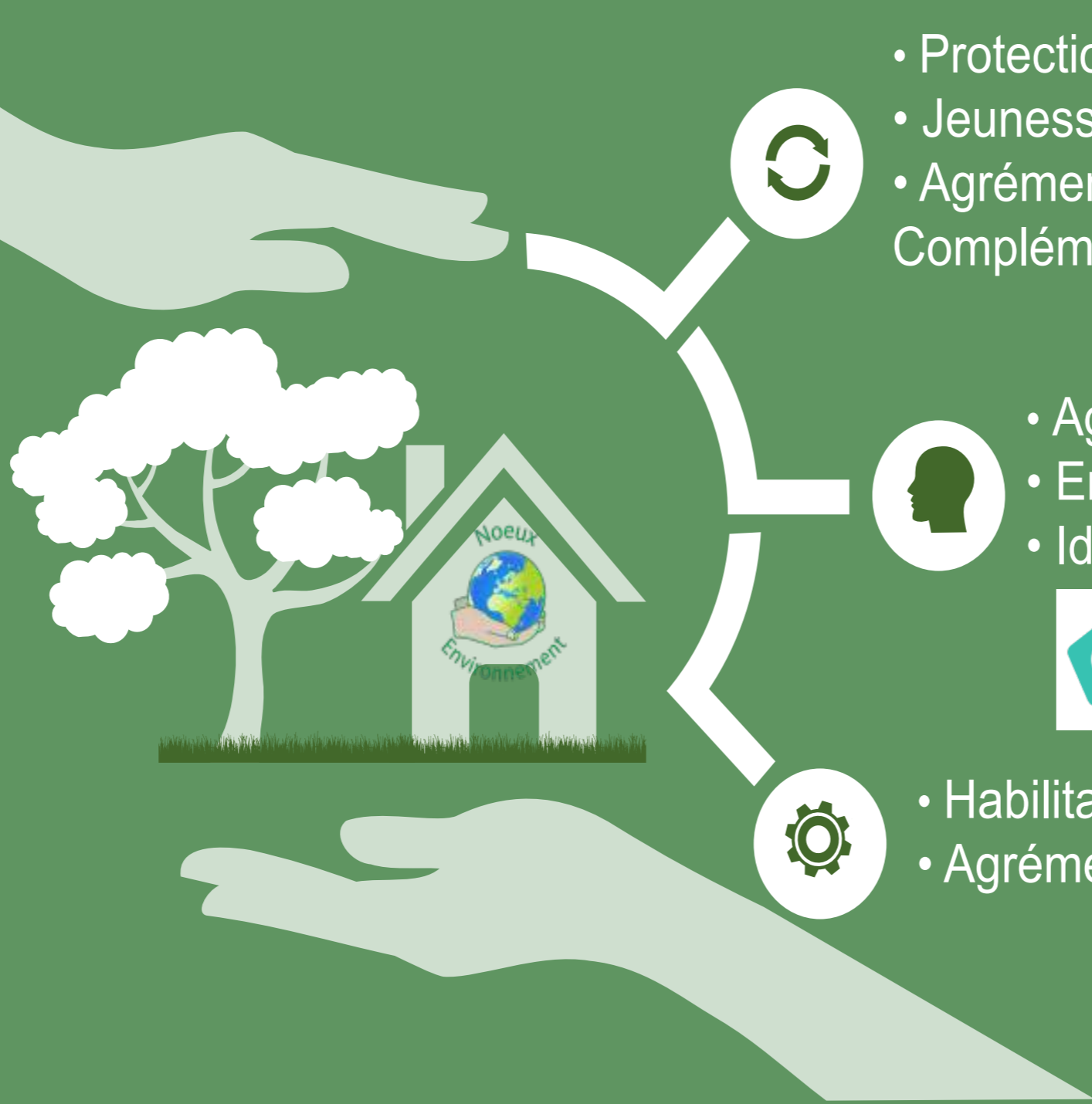
2021

2022

# AGRÉMENTS / HABILITATIONS - RÉSEAUX



Réseau Coccagne



- Protection de l'environnement
- Jeunesse et éducation populaire
- Agrément Association Educative Complémentaire de l'Enseignement Public



- Agrément Atelier et Chantier Insertion
- Entreprise Solidaire d'Utilité Sociale
- Identifiant ESS



- Habilitation accueil TIG
- Agrément service civique

# LES RESSOURCES HUMAINES 2022

**50**

Adhérents dont 6  
membres du conseil  
d'administration

**50  
pers.**



**5  
stagiaires**

**5**

Stagiaires étude écologique  
Stagiaires animation nature  
Stagiaires CIP ou ETI  
Stagiaire TIG  
Stage immersion/découverte

**23 ETP  
insertion**

**11  
permanents**

**11**

4 encadrants techniques  
1 coordinatrice sociale et  
pédagogique  
1 secrétaire comptable  
1 assistante administrative  
1 chargée de mission  
2 animateurs nature  
1 directeur

**Réalisé: 22,18 ETP**

Soit 44 personnes en 2022 dont  
20 arrivées au cours de l'année.

# L'INGÉNIERIE ÉCOLOGIQUE

Études  
écologiques :  
inventaire faune  
& flore.

1

Plan de gestion  
de sites publics  
ou industriels

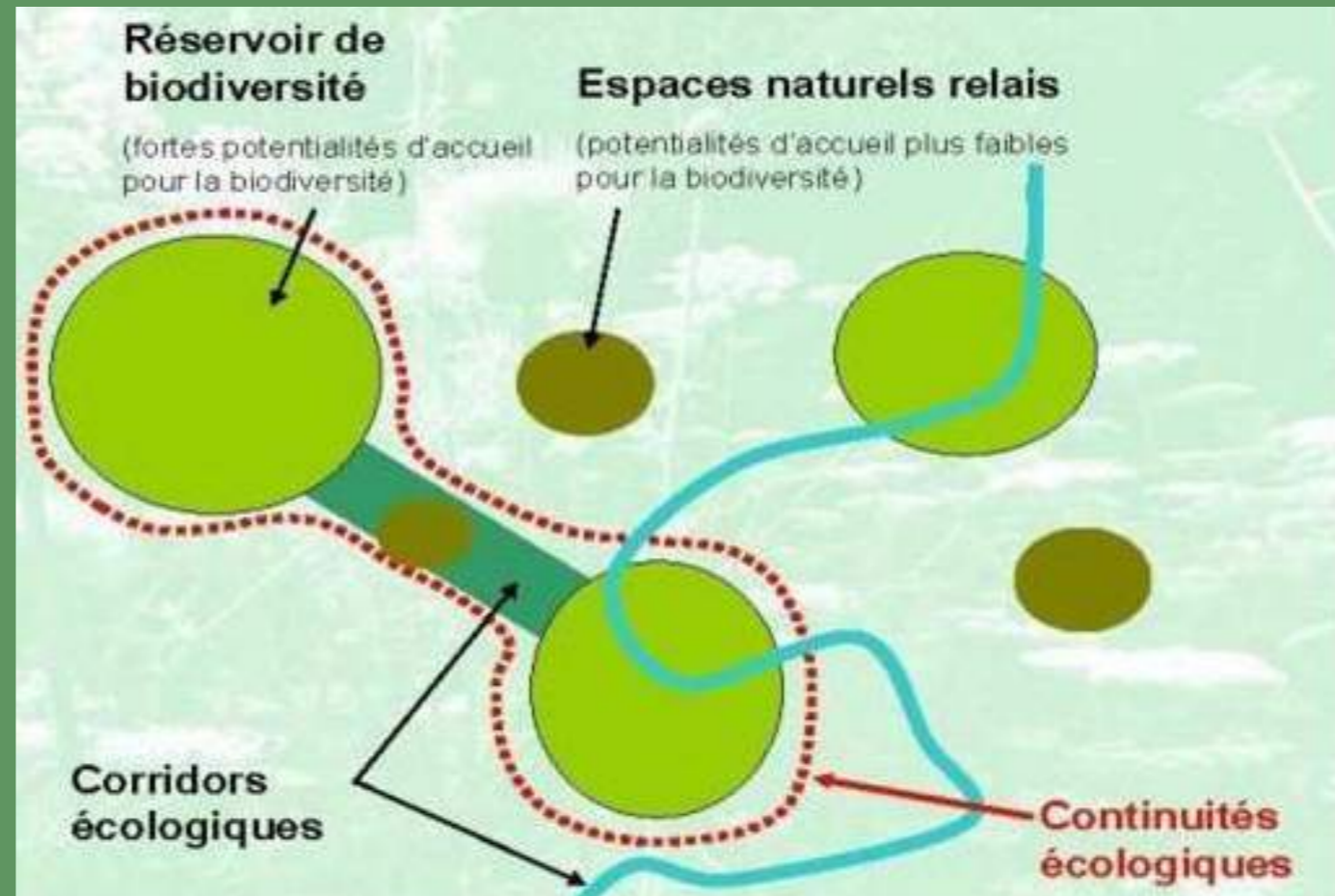
2

Assistance  
à la mise en  
place de la Trame  
Verte et Bleue.

4

Assistance  
à la mise en place  
de la gestion  
différenciée des  
espaces verts.

3





# LA GESTION DES MILIEUX NATURELS

2 équipes :

2 encadrants techniques d'insertion

12 postes en contrat à durée déterminée d'insertion

# LE JARDINAGE AU NATUREL ET LE MARAICHAGE BIOLOGIQUE



2 équipes (depuis septembre 2021) :

2 encadrants techniques d'insertion  
14 postes en contrat à durée déterminée d'insertion





# LA MENUISERIE

## Ateliers en évolution

1 poste permanent

1-2 postes ponctuels en fonction des commandes

2022 : + de 200 nichoirs et hôtels à insectes, 2 murs à hirondelles, 25 carrés potagers e... et des nouvelles créations !

# SENSIBILISATION ET EDUCATION A L'ENVIRONNEMENT



RECONVERSION D'UNE FRICHE COMMERCIALE  
EN SITE DÉMONSTRATEUR DE LA TRANSITION  
ÉCOLOGIQUE ET SOLIDAIRE,  
ET DE L'ALIMENTATION DURABLE

# UN SITE AUX MULTIPLES POTENTIELS

à la croisée d'enjeux humains, écologiques et hydrologiques



25 000 m<sup>2</sup> de foncier

6 900m<sup>2</sup> d'espace boisé

11 300m<sup>2</sup> d'espace naturel productif potentiel

6 800m<sup>2</sup> de sol bitumé à coloniser

une grande halle de 1 900m<sup>2</sup> banale mais entièrement modulable

# UN PROJET MANIFESTE pour un changement de paradigme



ou comment transformer le symbole de la consommation de masse  
en une nouvelle forme d'organisation en circuit court  
de l'alimentation durable pour tous

# UN PROJET COLLECTIF

## porté par tous



Direction  
régionale de  
l'alimentation, de  
l'agriculture et de  
la forêt



# UN NOUVEL OUTIL POUR LE TERRITOIRE

## UNE NOUVELLE MAISON POUR NOEUX ENVIRONNEMENT

- 40 salariés dont 11 permanents
- 23 ETP en insertion
- + de 300 personnes embauchés depuis 15 ans
- 1 ha de production en agriculture biologique
- 200 km de sentiers pédestres entretenus
- 5000 plantations arbres et arbustes/ an



# UN LIEU DE PRODUCTION BIOLOGIQUE MAJEURE



- 2 serres tunels totalisant 740m<sup>2</sup>
- 1 serre chapelle de 500 m<sup>2</sup>
- espace maraîchage : 1ha environ
- ilots de la santé
- verger collectif
- chemin de cueillette
- acquisition future de 2Ha environ supplémentaires



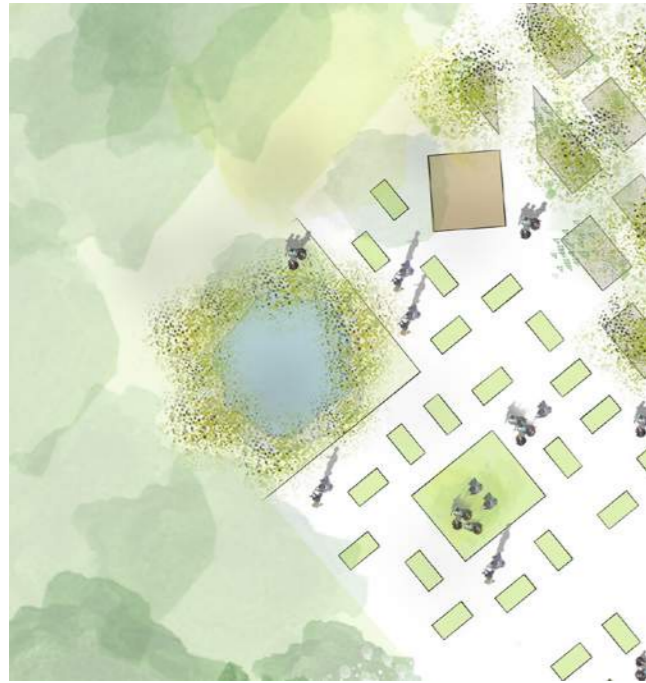


# UN TIERS LIEU SOCIAL ET NOURRICIER



vente de produits biologiques locaux  
magasin partagé  
Partenariat avec valorisation de circuits courts  
parcours pédagogique / espace de formation  
cuisine pédagogique

# UN LIEU DE PARTAGE DE CONNAISSANCES ET D'EXPÉRIMENTATIONS



la mare



Le jardin  
énergétique



chantiers participatif



Le jardin  
éthnobotanique



Le jardin  
scénique

## ATELIERS PEDAGOGIQUES ET CHANTIERS PARTICIPATIFS

- 6000 enfants et adultes sensibilisés par an  
300h d'animation scolaire par an,  
50 chantiers-ateliers participatif par an  
partenariat avec des universités, ISA, ...

## ESPACE D'ENSEIGNEMENT ET DE FORMATION

- mise en place formation agent agricole  
cours de cuisine pédagogique

# UNE DÉMARCHE ENGAGÉE

en faveur de l'insertion, de l'emploi, de la formation et de l'Economie sociale et solidaire



PAS-DE-CALAIS ACTIF

Lieu d'emploi direct / indirect et de formation

- 11 CDI ET + de 40 CDD
- chantier École et introduction de clause environnementale et insertion dans chaque lots
- introduction de la formation intégré au travail
- marché public avec 16 lots différents pour un montant d'environ 4 millions HT

Lieu de partenariat:

labellisé en 2022 Pôle Territorial de Coopération Économique (PTCE)

- lien avec les 30 membres du Club des entrepreneurs de l'ESS
- lien avec la faculté des Sciences appliqués de Béthune, L'université d'Artois, l'université Lille 1, l'École d'ingénieur Junia de Lille, le labo LGCgE

Lieu d'essaimage:

- contact et présentation pour la maison de l'alimentation de Brest, l'Université de Nantes, le Centre Social de Bohain, le collectif VIA SATIS de Valenciennes





**UNE DÉMARCHE FRUGALE  
AU SERVICE D'UNE RECONQUÊTE ECOLOGIQUE**

# UN LIEU DE RECONQUETE ECOLOGIQUE

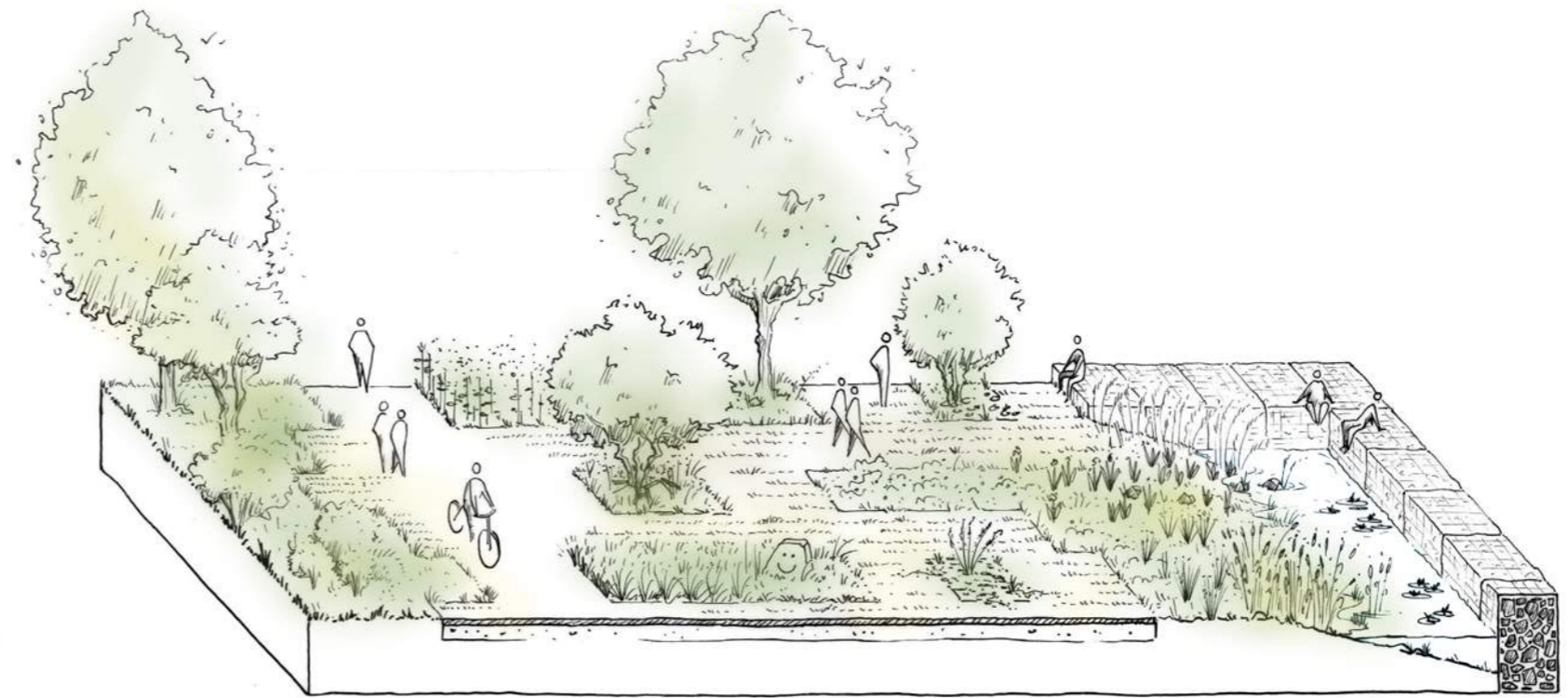


**PROJET**

**1835m<sup>2</sup>**

de sol désimperméabilisé totalement + plantation d'une biodiversité végétale adaptée

# UN DEMONSTRATEUR ECOLOGIQUE



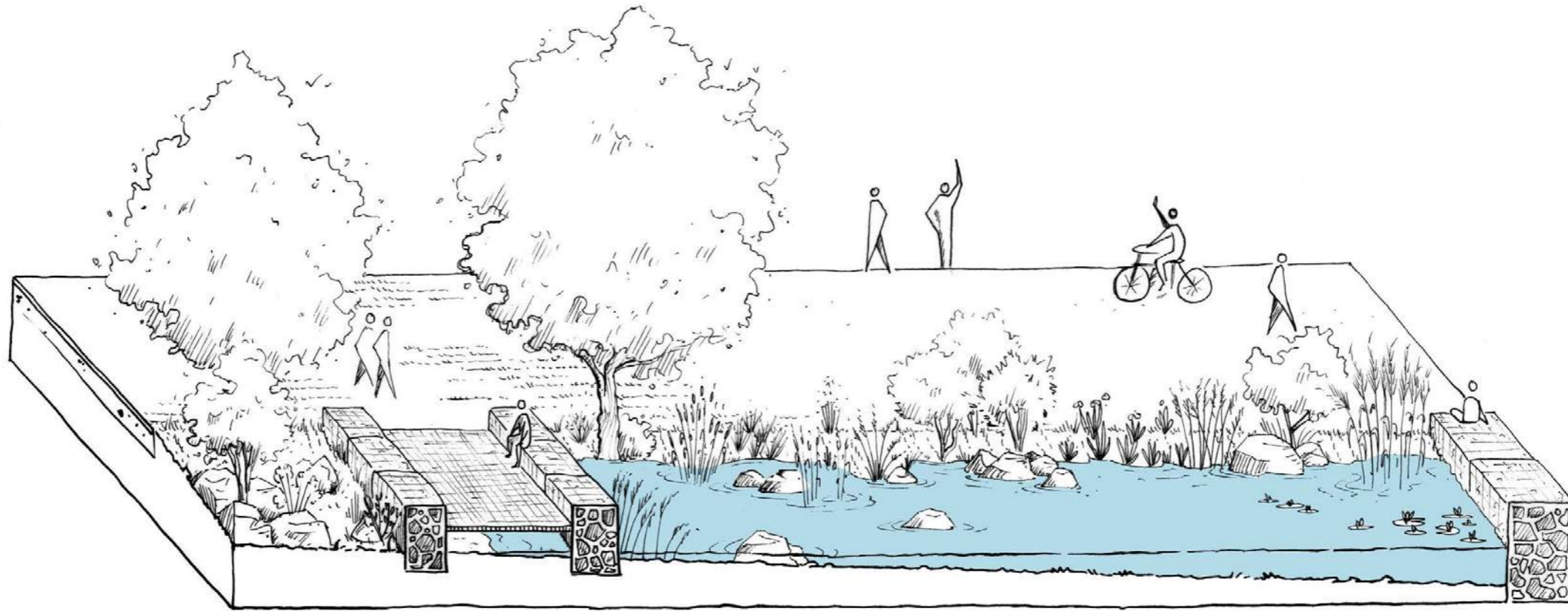
# UN LIEU DE RECONQUETE ECOLOGIQUE



## REEMPLOI

l'ensemble du sol bitumé sera réemployé in situ en muret de renfort type gabion

# UN DEMONSTRATEUR HYDROLOGIQUE



- sol désimperméabilisé totalement permettant l'infiltration de l'eau dans la parcelle
- dépollution et régénération des sols par des plantations phytosanitaires
- création de biotopes de milieux humides
- récupération des eaux pluviales pour l'arrosage
- mise en place de sanitaires sèches



# UN LIEU EN LIEN AVEC LA NATURE



- création de 4 patios (dont l'entrée) démonstrateurs des solutions écologiques mises en place sur le site
- tous les espaces de travail ont une vue sur un espace végétalisé avec de la lumière naturelle
- utilisation de la végétation comme méthode naturelle pour se protéger des surchauffes solaires



# UN TIERS LIEU PEDAGOGIQUE

# UN SITE AU SERVICE DE LA PEDAGOGIE



# UN LIEU D'ACCUEIL POUR TOUS



Créer un grand espace public •

espace d'accueil flexible

entouré par la nature

lieu événementiel - coworking

espace d'exposition - cafétéria



# UN LIEU PEDAGOGIQUE



## LA PEDAGOGIE AU COEUR DU PROJET

- zone atelier - salle de formation
- parcours découvertes
- atelier menuiserie et mécanique
- magasins matériaux
- espace scénique
- jardin pédagogique

# UN LIEU DE DIFFUSION DE L'AGRICULTURE BIOLOGIQUE



## DE LA GRAINE A L'ASSIETTE ●

- cuisine pédagogique en façade d'entrée
- espace vente agriculture biologique
- légumerie
- serre

# UN LIEU DE DEVELOPPEMENT SOCIAL

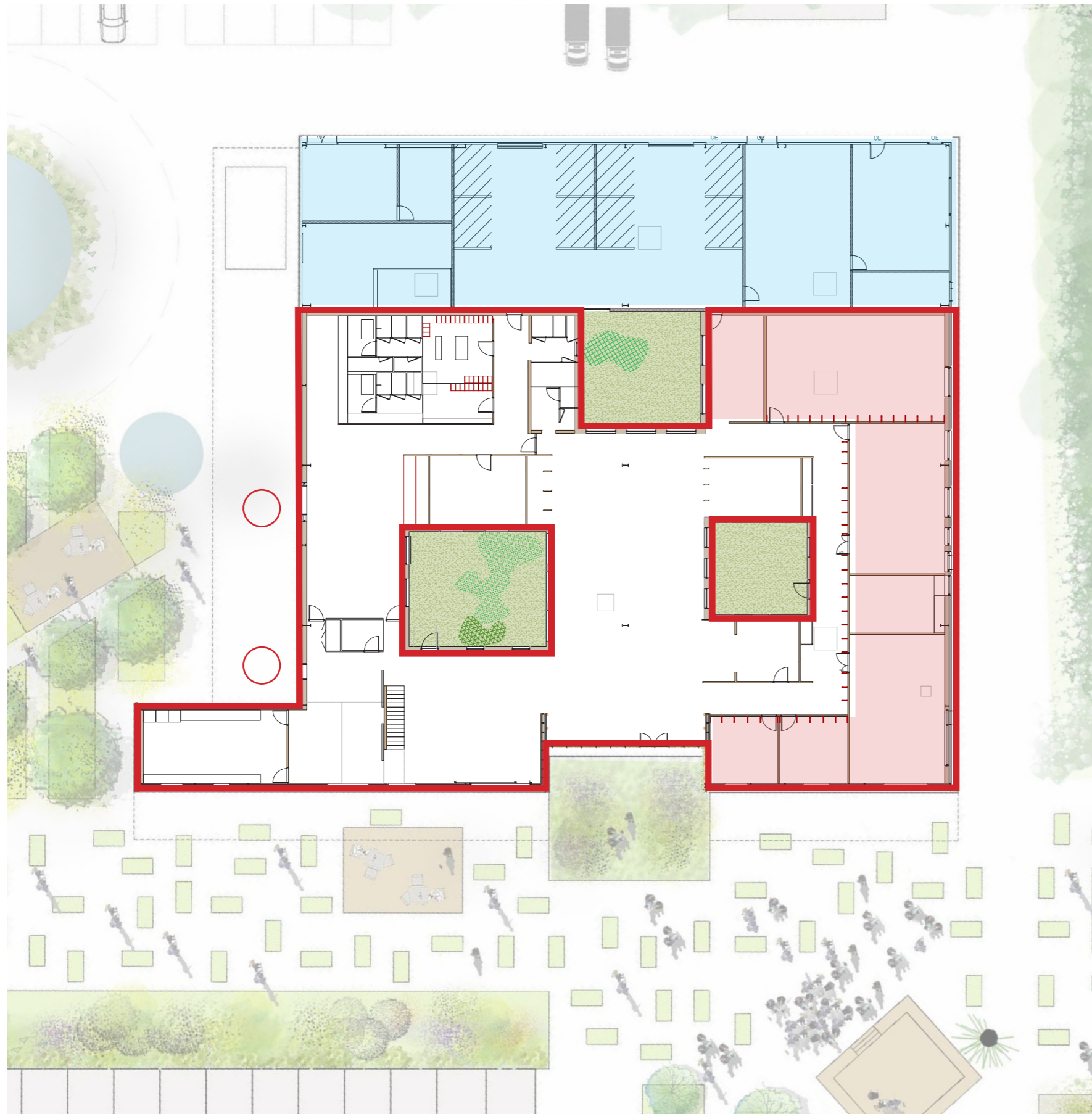


ESPACE PERSONNEL



**UNE REHABILITATION EXEMPLAIRE**  
**de l'architecture frugale et créative**

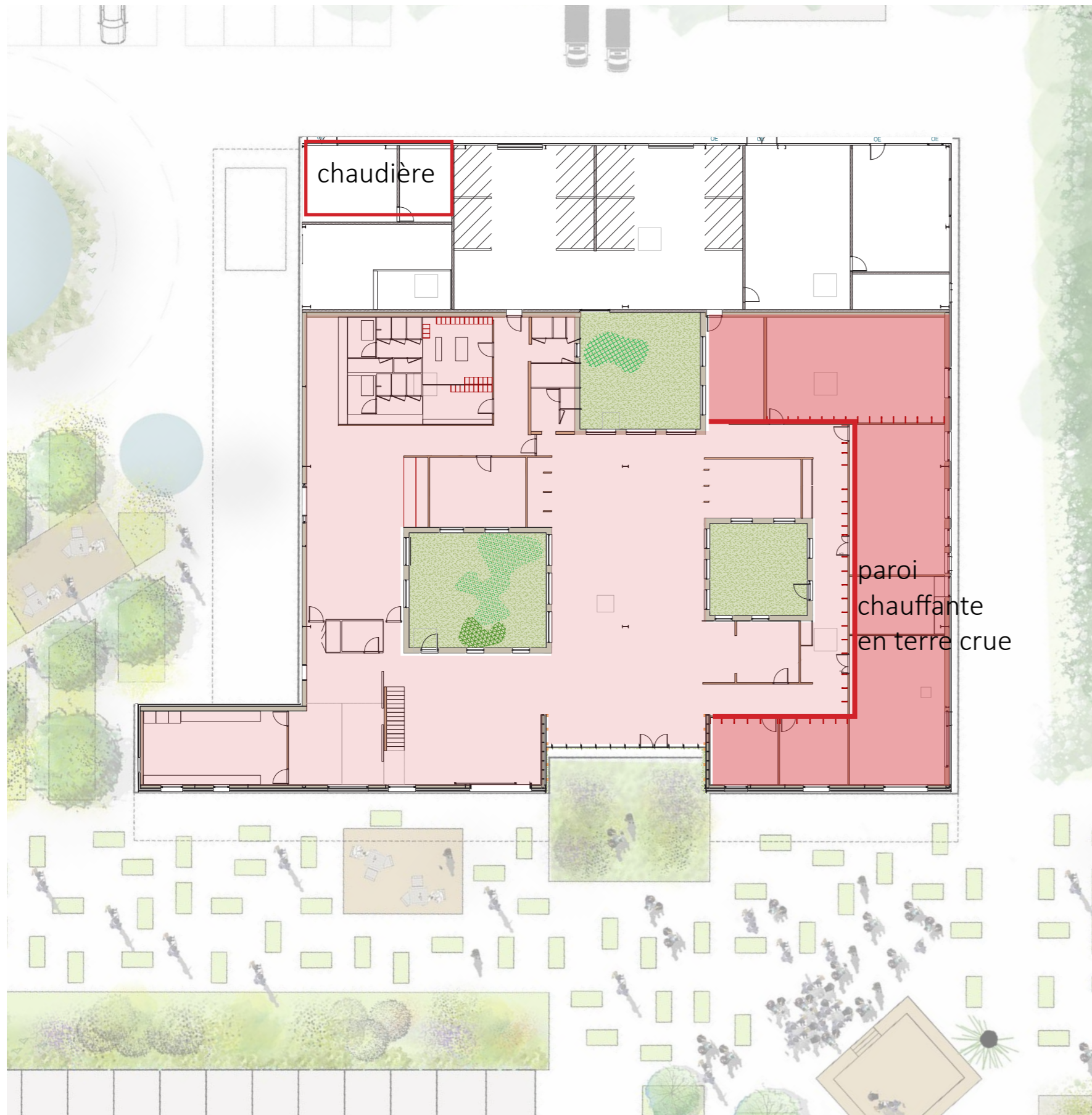
# UNE APPROCHE FRUGALE



## OPTIMISATION DE L'ENVELOPPE THERMIQUE

- séparation zone chauffée / non chauffée
- enveloppe thermique performante
- 1400 m<sup>2</sup> d'isolants biosourcés muraux
- 1035 m<sup>2</sup> d'isolants biosourcés plafond
- isolation quasi passive : 60KW de puissance de chauffage estimée

# UNE APPROCHE FRUGALE



## OPTIMISATION DES USAGES

- zone administration chauffée à 19 °C
- température réglable par pièce
- chaudière biomasse dimensionnée au minimum
- paroi chauffante en terre crue 110m<sup>2</sup>
- ventilation double flux avec récupération d'énergie à 80%

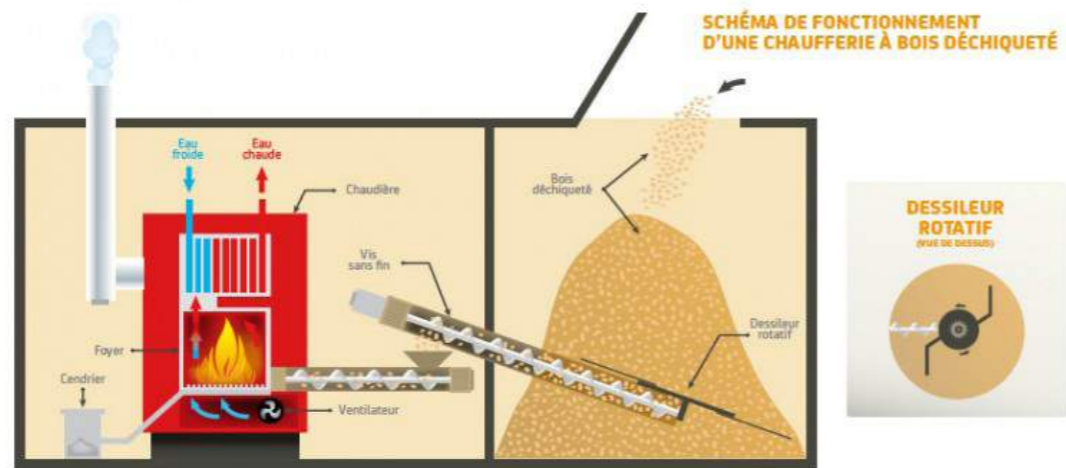
# UNE APPROCHE FRUGALE



## OPTIMISATION DES USAGES

- zone publique et personnel chauffé entre 17 et 19 °C
- ventilation naturelle avec cheminée de tirage
- pré -chauffage et pré-refroidissement de l'air par puits bioclimatique
- poêle bois en complément lors d'événement particulier

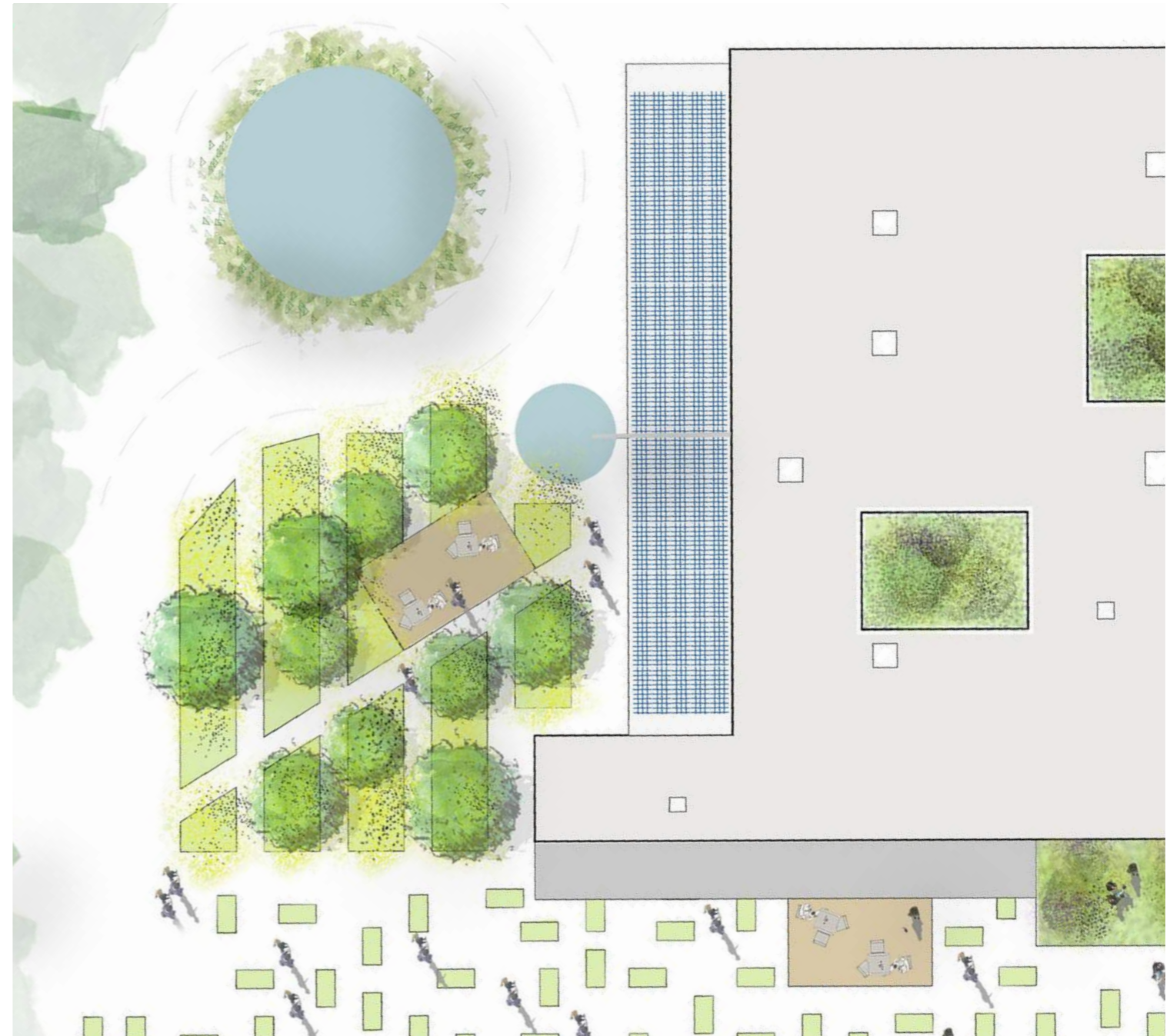
# UTILISATION D'ENERGIES RENOUVELABLES



UNE CHAUDIERE - 2 COMBUSTIBLES

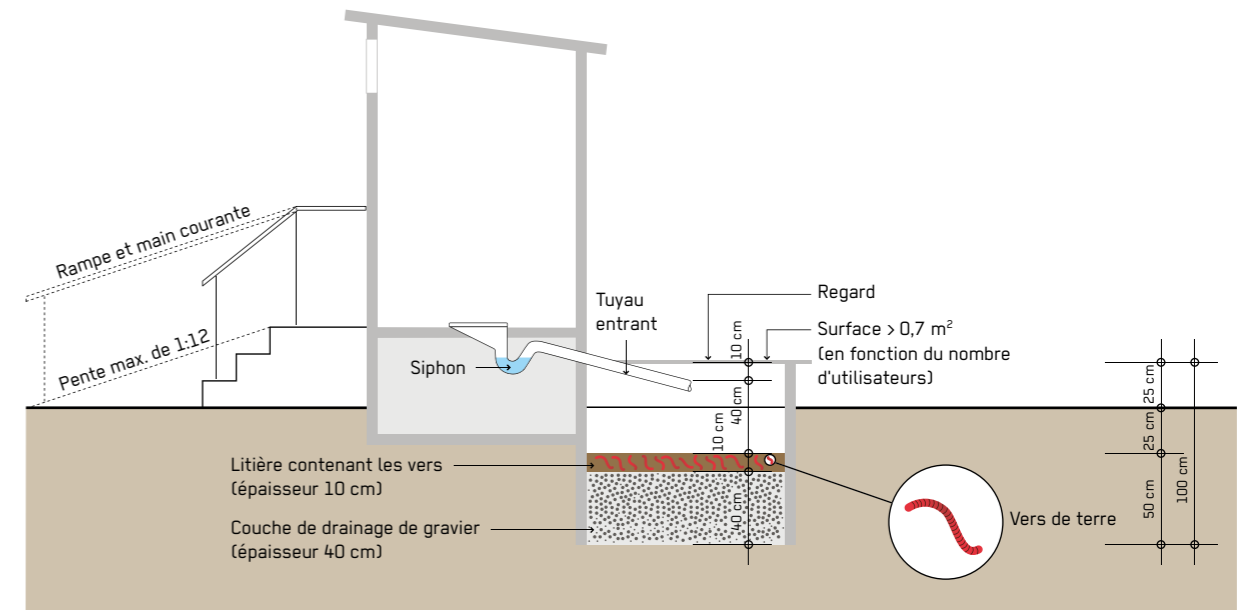
PAROI CHAUFFANTE EN TERRE CRUE

# UTILISATION D'ENERGIES RENOUVELABLES

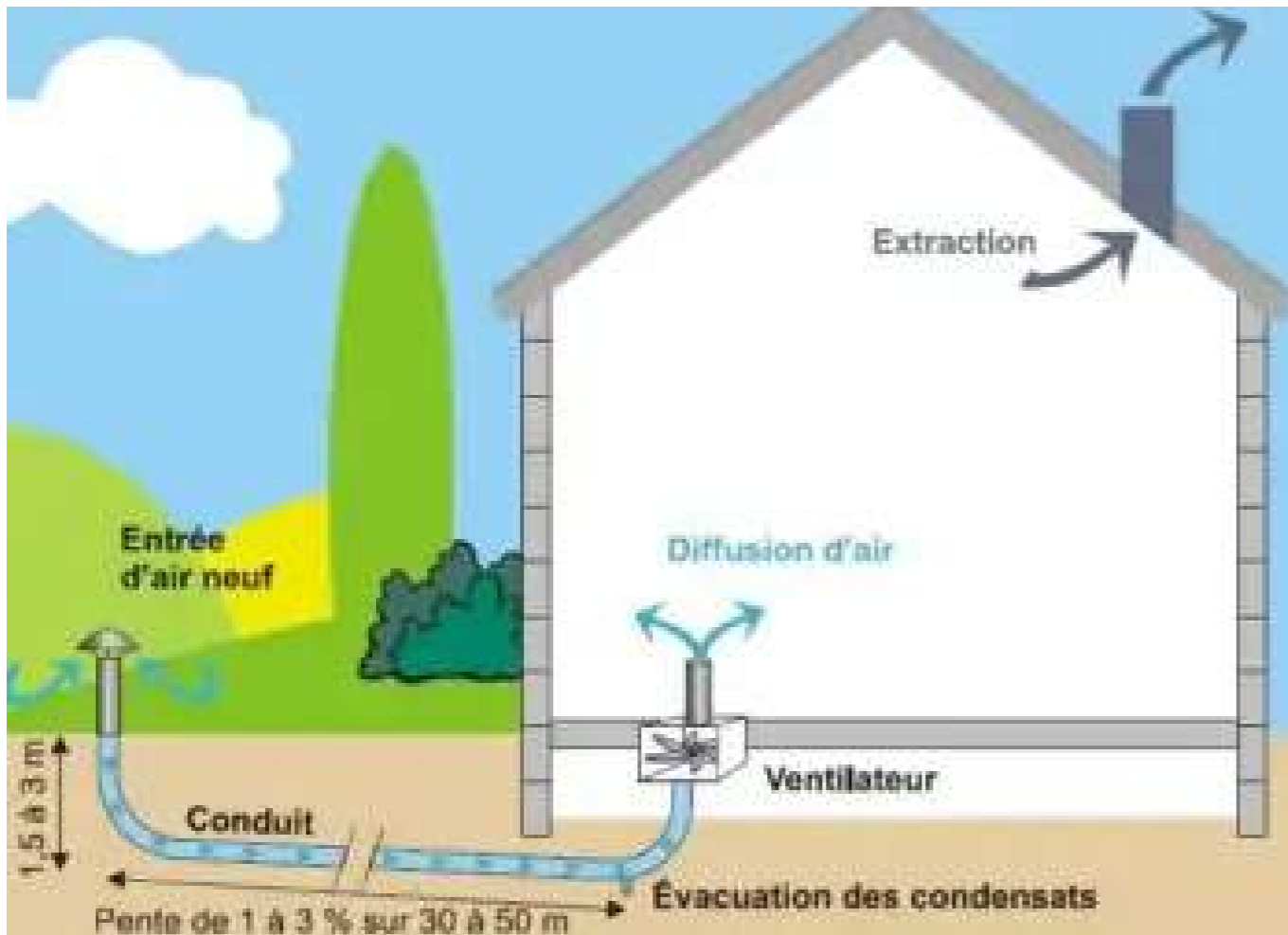


180 m<sup>2</sup> de panneaux photovoltaïques installés  
étude en cours pour un partenariat avec Mine de Soleil  
tiers-investisseur citoyen local

# DES SOLUTIONS LOW TECH



## SANITAIRES SECHES LOMBRICOMPOSTAGE

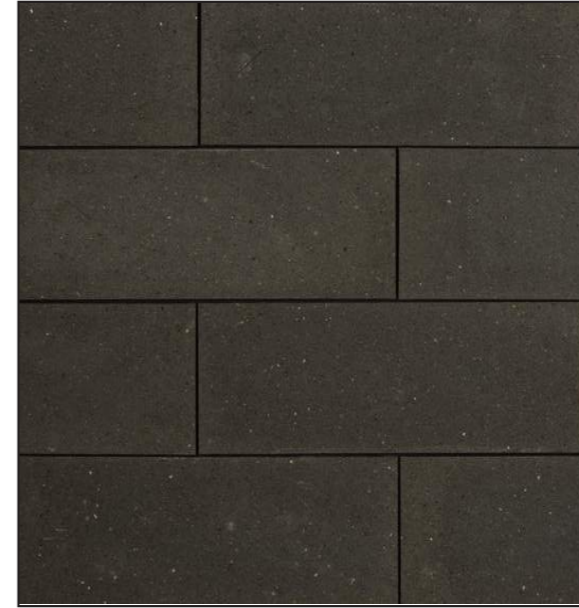
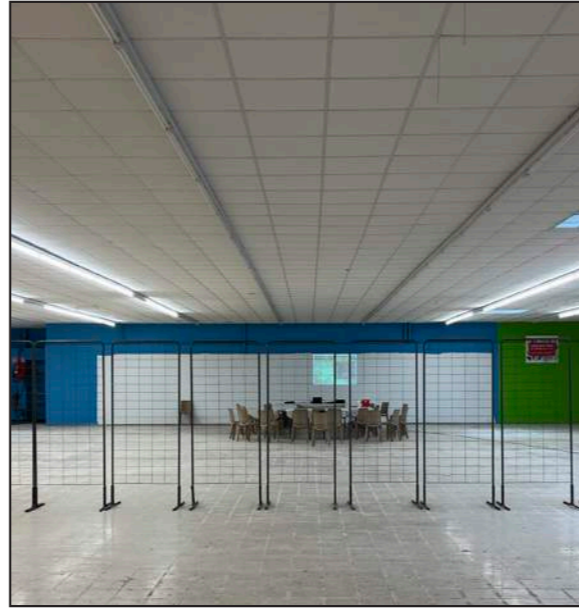


## PUIT BIOCLIMATIQUE



## MUR CHAUFFANT

# REEMPLOI / BIOSOURCES



bardage conservé  
et réemployé

Sol conservé

faux plafond réemployé

carrelage en  
sable de fonderie

fibre de bois

laine de bois

métisse

réemploi enrobé

déchets verts