

## LIRE UNE CARTE / FONCTIONNALITE DE LA CARTOGRAPHIE

### Propos introductif

Une carte est une image réduite, conventionnelle, d'une partie de la surface de la terre.

Lire et utiliser cette carte, c'est être capable, avant même d'aller sur le terrain, d'imaginer la physionomie et le caractère du site étudié.

Les éléments représentés sur la **carte topo** peuvent être classés en 4 catégories

la **planimétrie** correspond en général à la représentation des détails construits par l'homme :

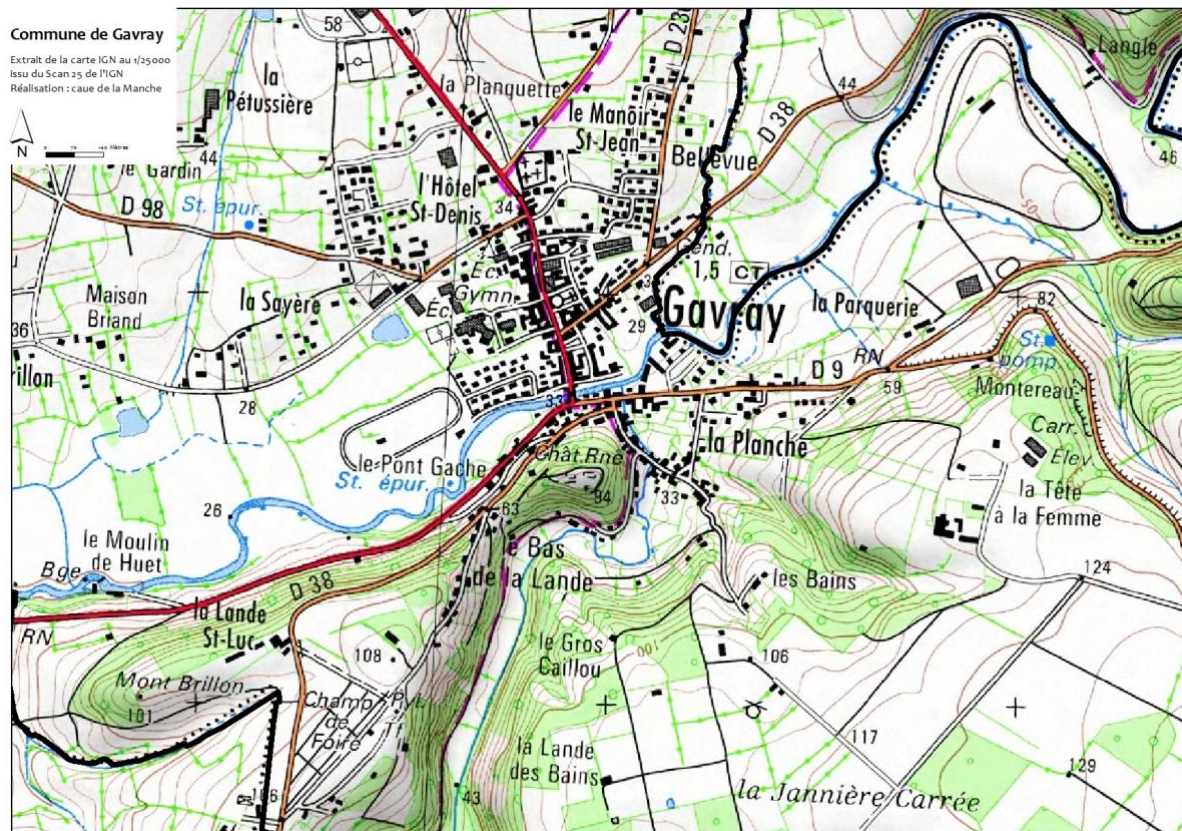
- les voies de communication
- les bâtiments
- limites et natures des cultures et de la végétation
- limites administratives

l'**hydrographie** est l'ensemble des éléments concernant l'eau et les écoulements.

l'**orographie** est l'ensemble des éléments décrivant les formes de relief.

Sur une carte topographique on distingue les courbes de niveau de couleur bistre, des points cotés.

la **toponymie** est l'étude des noms de lieux.



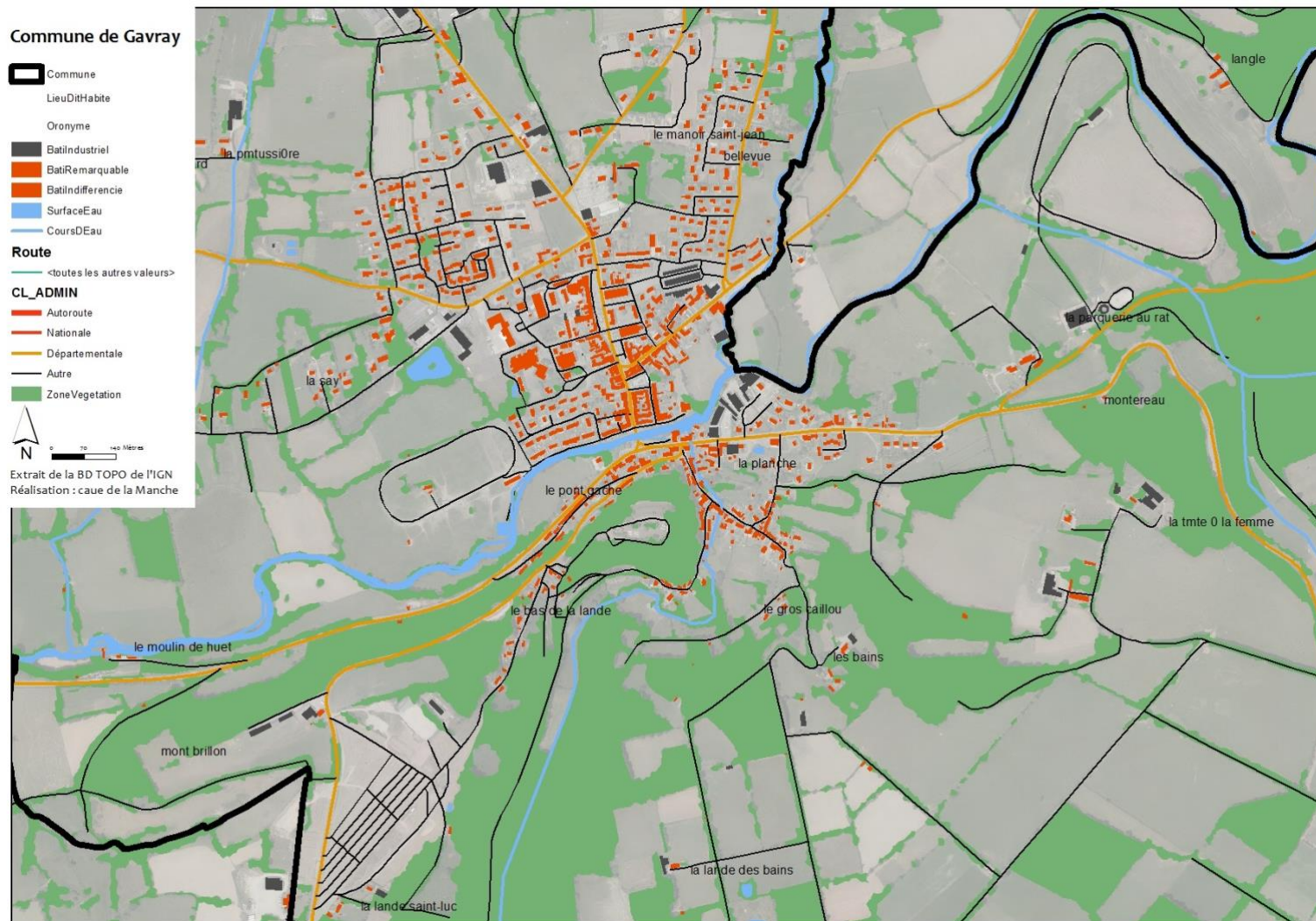
La **photographie aérienne** est prise d'avion à la verticale et grâce au chevauchement entre les clichés, on pourra les observer en stéréoscopie pour avoir une vision du relief.

La photographie aérienne complète la précédente en permettant d'avoir une image réelle du site à un moment donné.

Par contre elle a l'inconvénient d'être obscure pour les chemins en forêts, les lignes électriques.. et muette sur les routes, les limites administratives, la toponymie...



Pour cela il existe la BD TOPO qui correspond à la BD ORTHO traduite en dessin vectoriel.  
La caractéristique de cette base de données est que les données sont sélectionnante et interrogeable

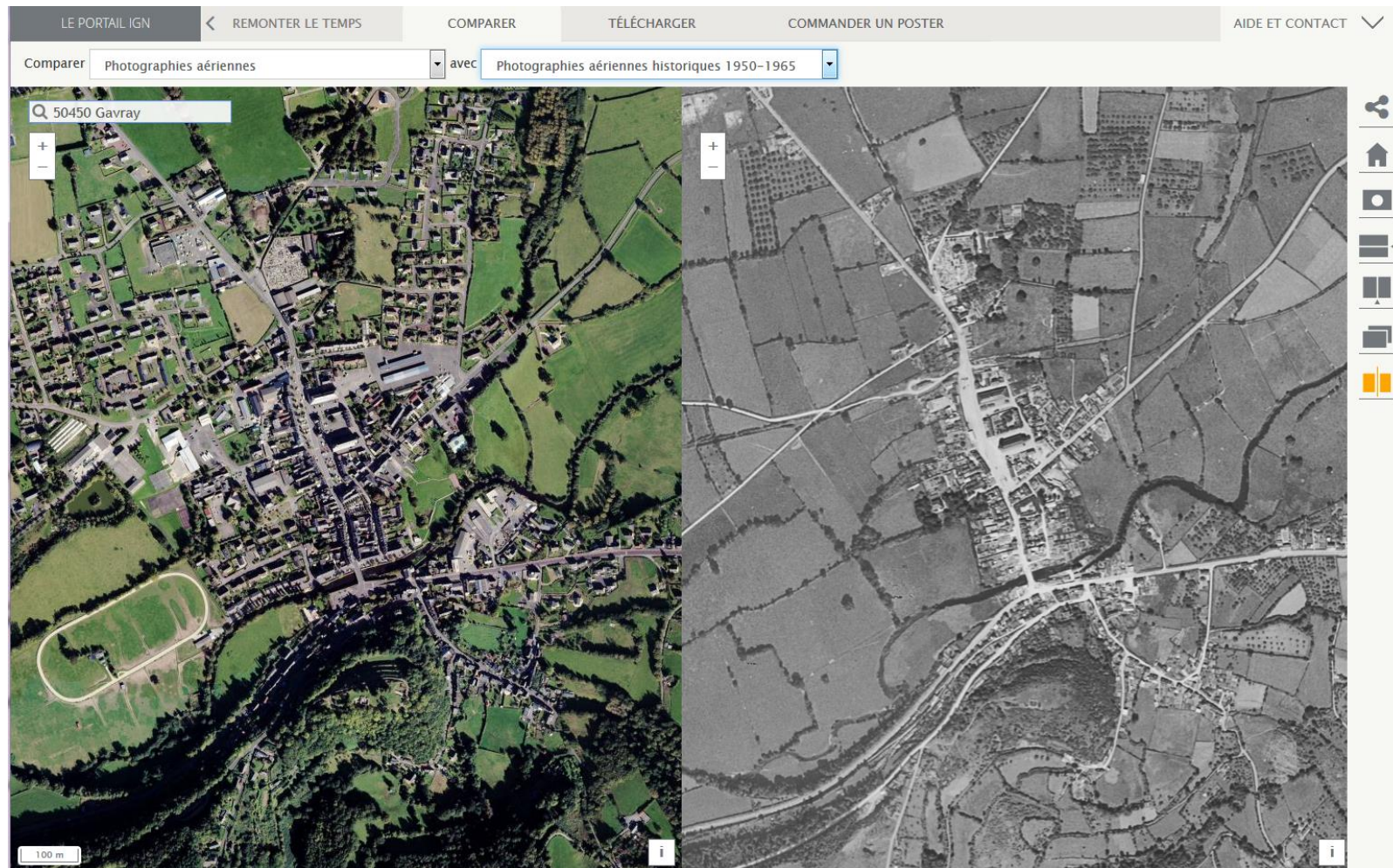


## **OBSERVER LES EVOLUTIONS DU TERRITOIRE AU COURS DU TEMPS**

L'IGN offre un service qui permet d'observer les évolutions du territoire au cours du temps.

Permet de consulter certaines données géographiques historiques et de les confronter avec une données récentes.

Exemple de cartes historiques visibles : carte de Cassini (XVIIIème s.), carte de l'Etat Major (1825-1866), cadastre napoléonien (1822), photographie aérienne 1950 de l'IGN. Il est ainsi aisé d'observer l'évolution de l'urbanisation, de la végétation (forêt, haie..), de l'aménagement de nouvelles voies de communication...



## Remonter le temps

Depuis le site Remonter le temps du Geoportail, le Géoportail de l'urbanisme et des différents documents cartographiques papier, observer les évolutions du territoire selon 5 thématiques:

### **1 / observation de l'urbanisation jusqu'en 1950**

**2 / observation du bâti de 1950 à aujourd'hui et les zones restant à urbaniser**

**3/ observation des activités industrielles**

**4 / observation du réseau de communication, de l'hydrographie**

**5 / observation de la végétation (boisement, haie, verger, prairie humide..)**