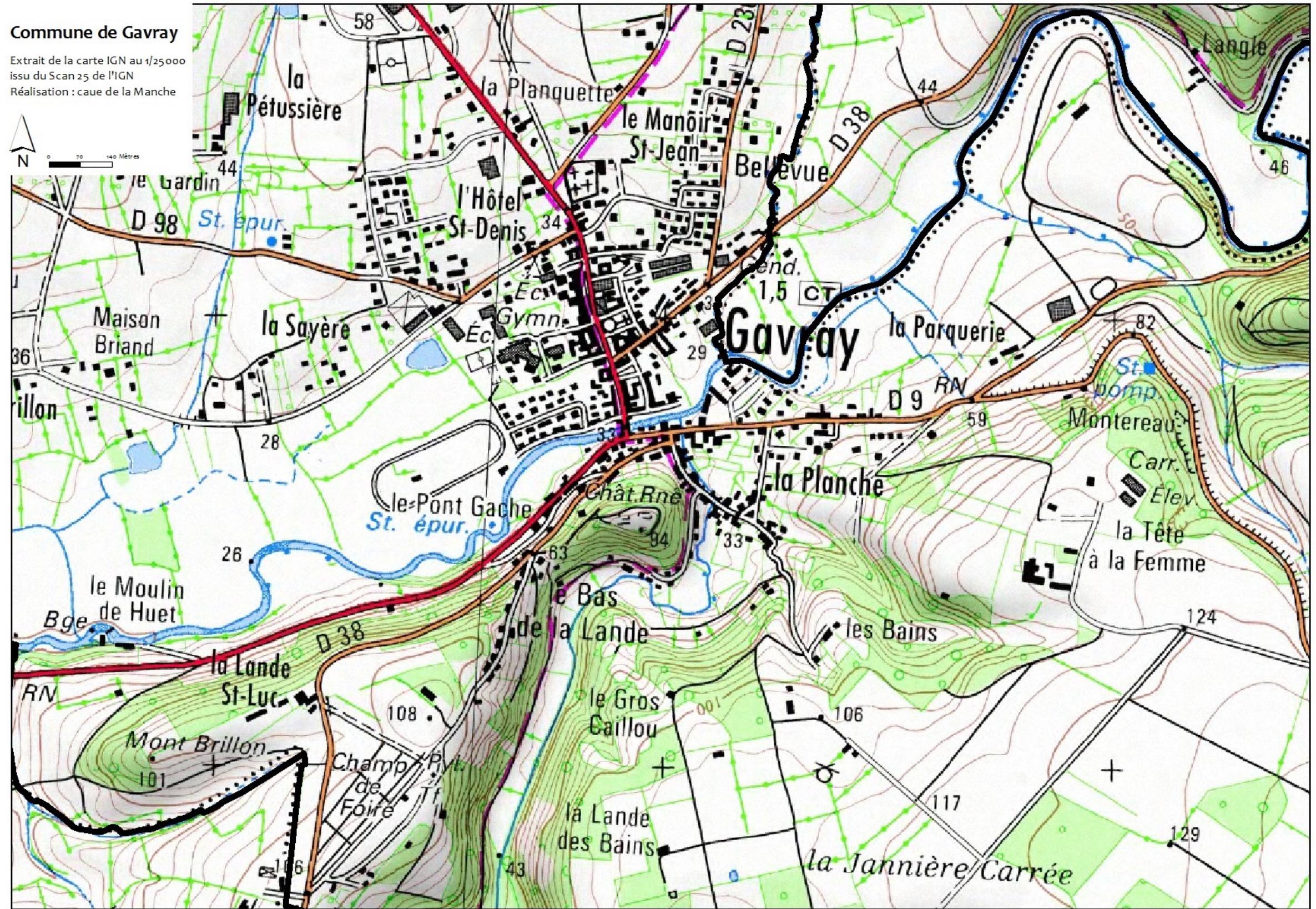


Lire une carte

carte : image réduite, conventionnelle de la surface de la terre



Carte topographique

imaginer la physionomie et le caractère du site étudié



- planimétrie,
- l'hydrographie,
- l'orographie
- et la toponymie

Lire une carte

Commune de Gavray

Extrait de la BD ORTHO de l'IGN
Réalisation : caue de la Manche

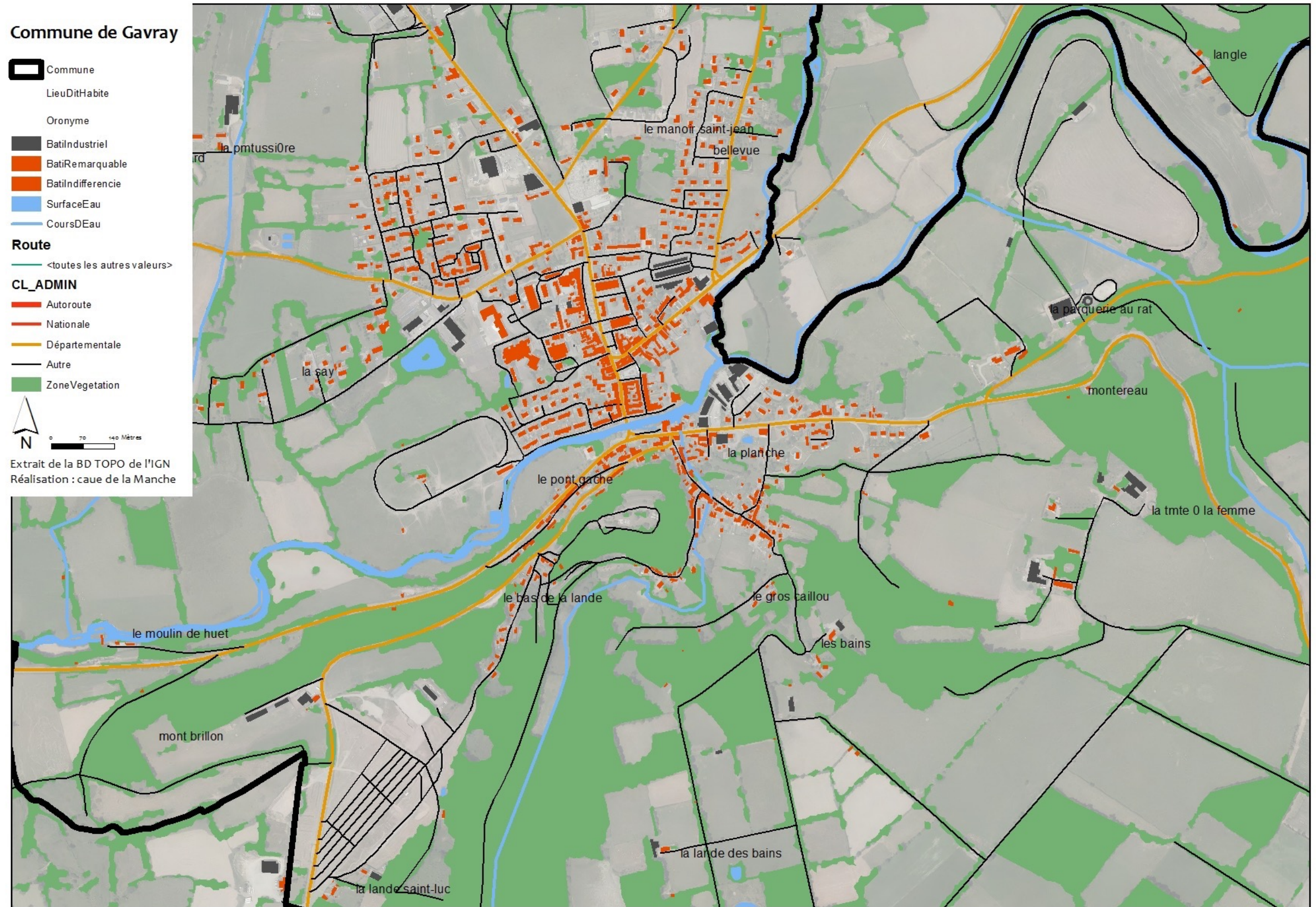


Photographie aérienne



image réelle du site à un moment donné

Lire une carte

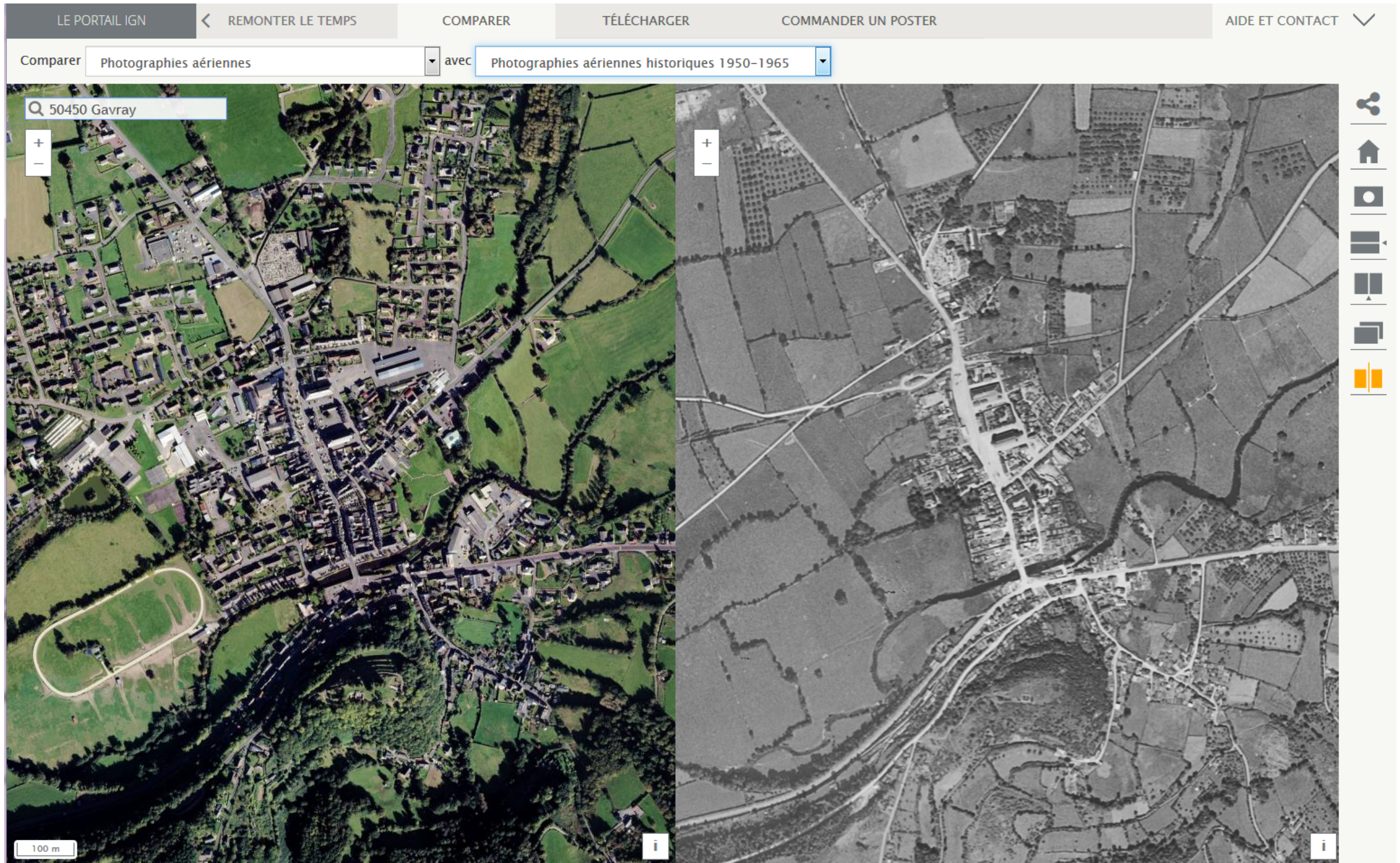


BD TOPO



analyse du site étudié

Observer les évolutions du territoire au cours du temps



Carte de Cassini (XVIII ème siècle)
Carte d'Etat Major (1825-1866)
Cadastre napoléonien (1822)
Photographie aérienne de 1950 (IGN)

analyse multi-temporelle



Observation de l'évolution de :

- l'urbanisation,
- de la végétation,
- des voies de communication...

Les ateliers

Atelier 1 : l'urbanisation avant 1950

Atelier 2 : l'urbanisation de 1950 à aujourd'hui

Atelier 3 : les activités

Atelier 4 : les réseaux de communication et hydrographique

Atelier 5 : la végétation