



PAYS DE L' AISNE

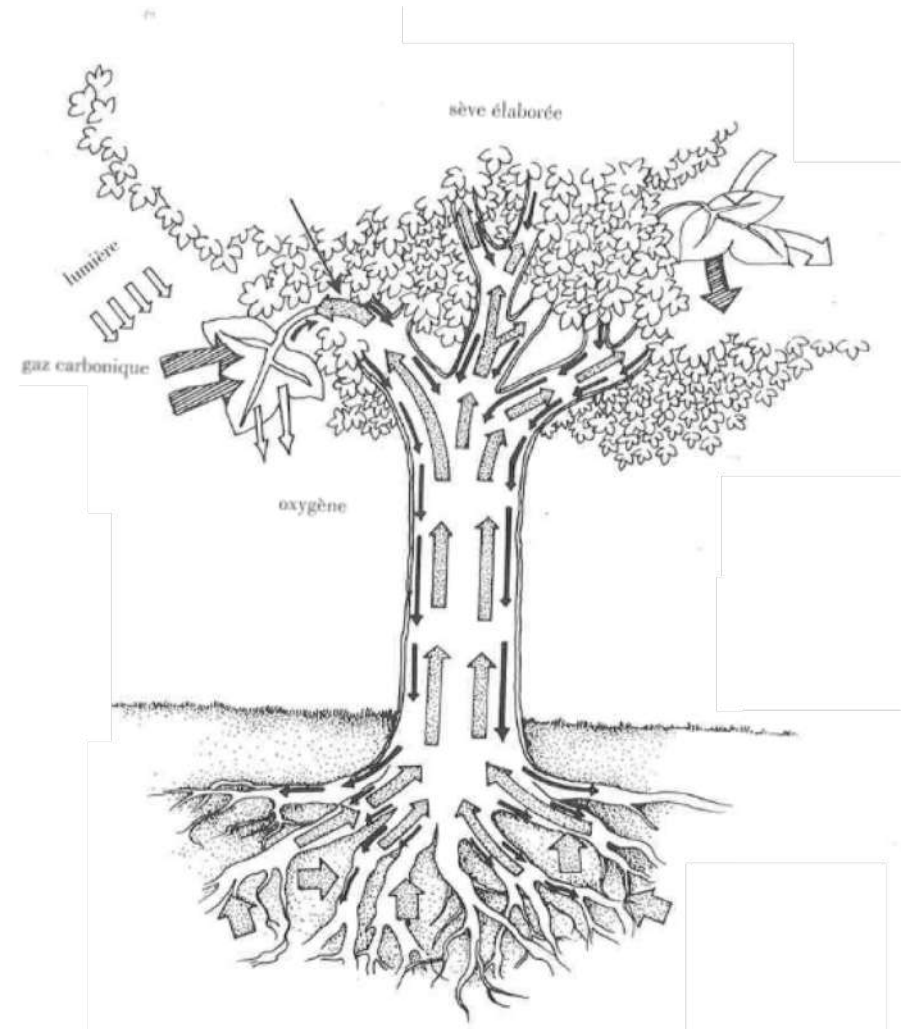
# Taille raisonnée de l'arbre urbain

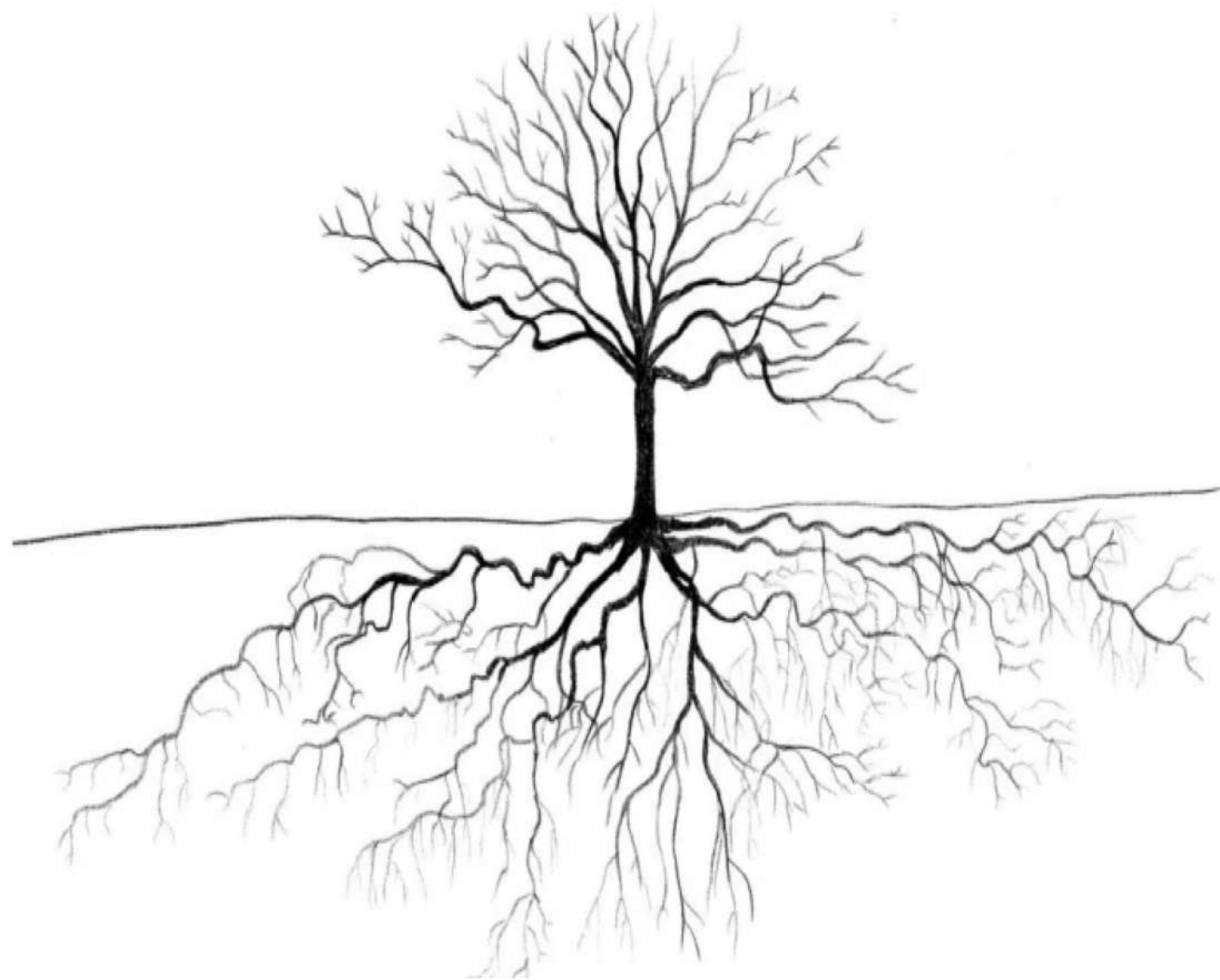
15 mai 2024

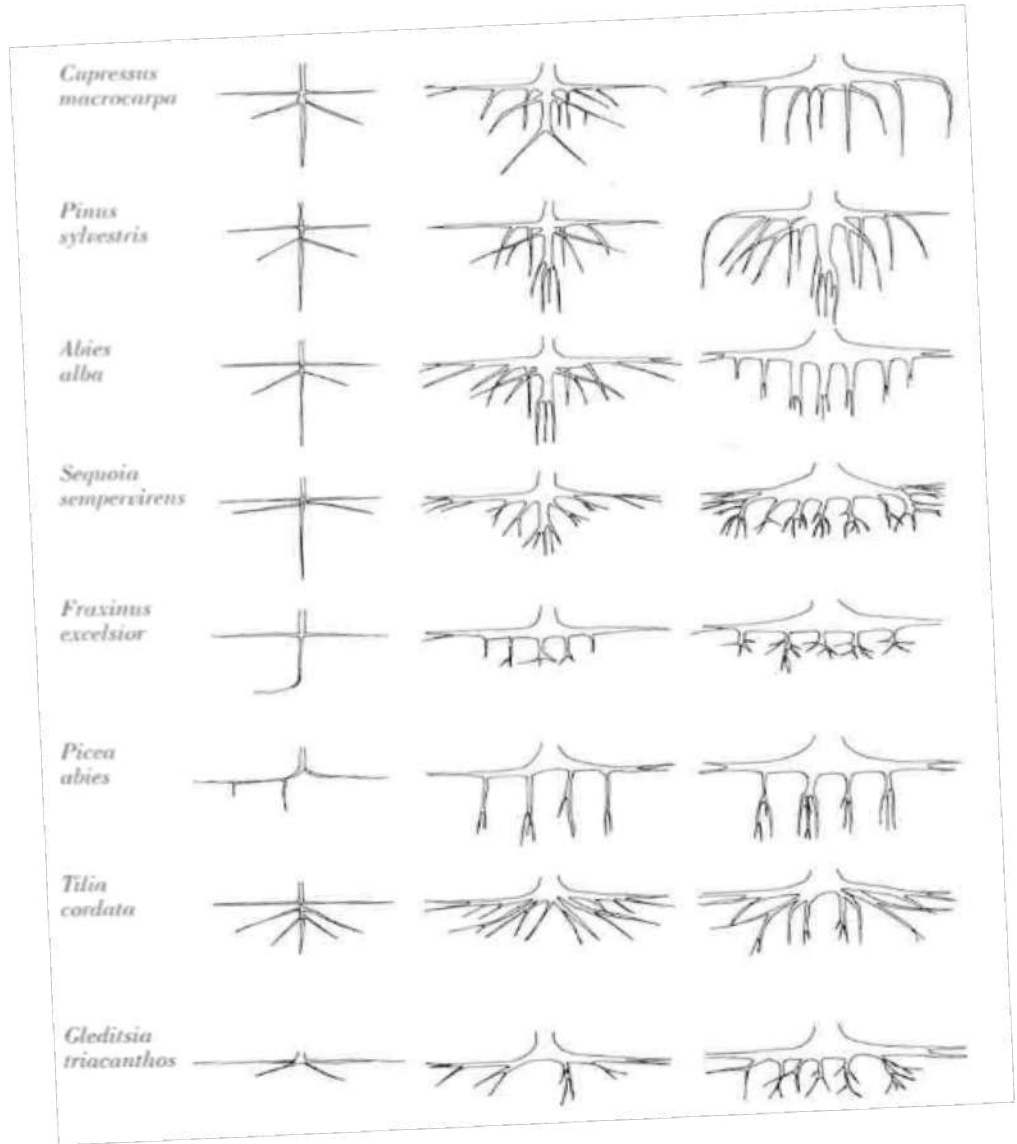
# QUELQUES FONDAMENTAUX SUR L'ARBRE

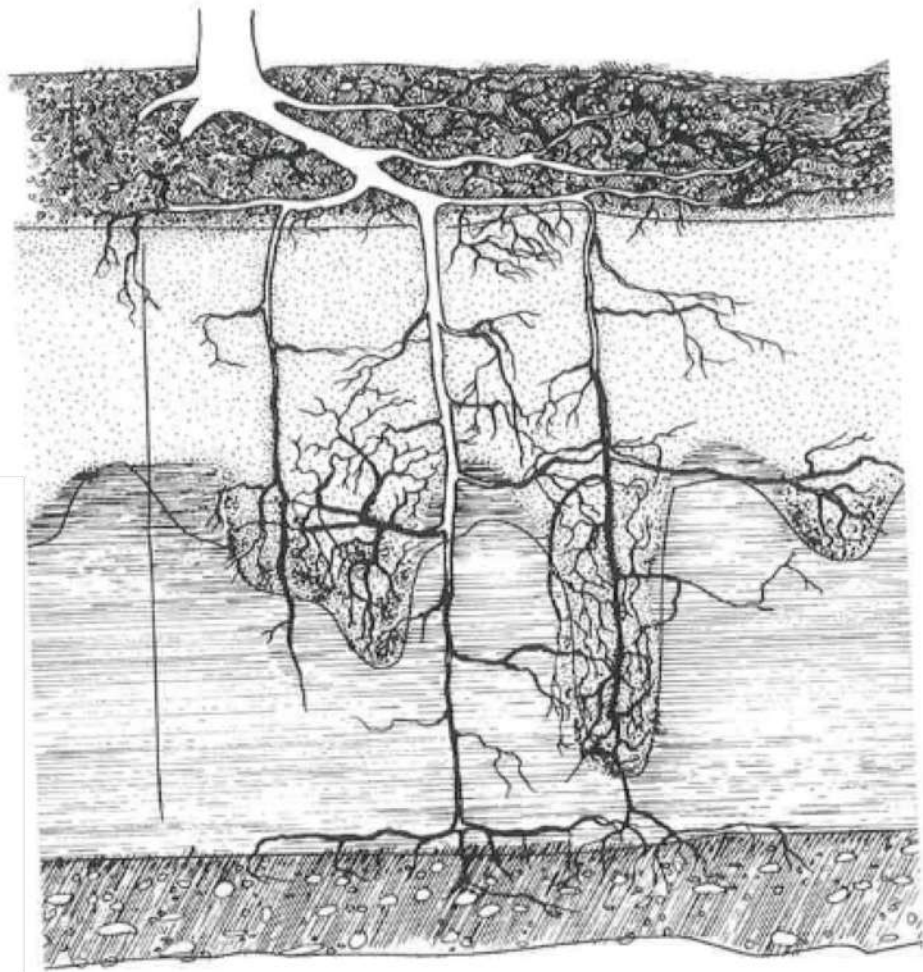
Un arbre a besoin:

- d'un sol pour s'ancrer et s'alimenter
- d'eau
- d'air
- de lumière

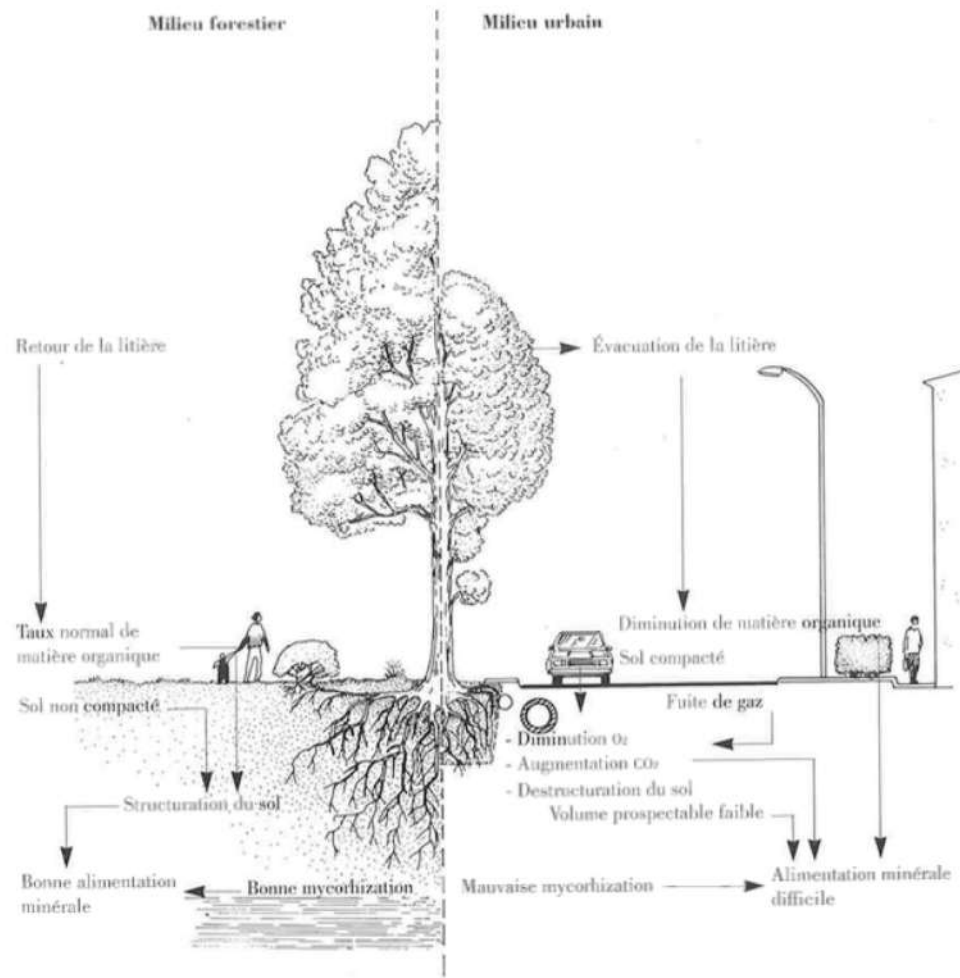




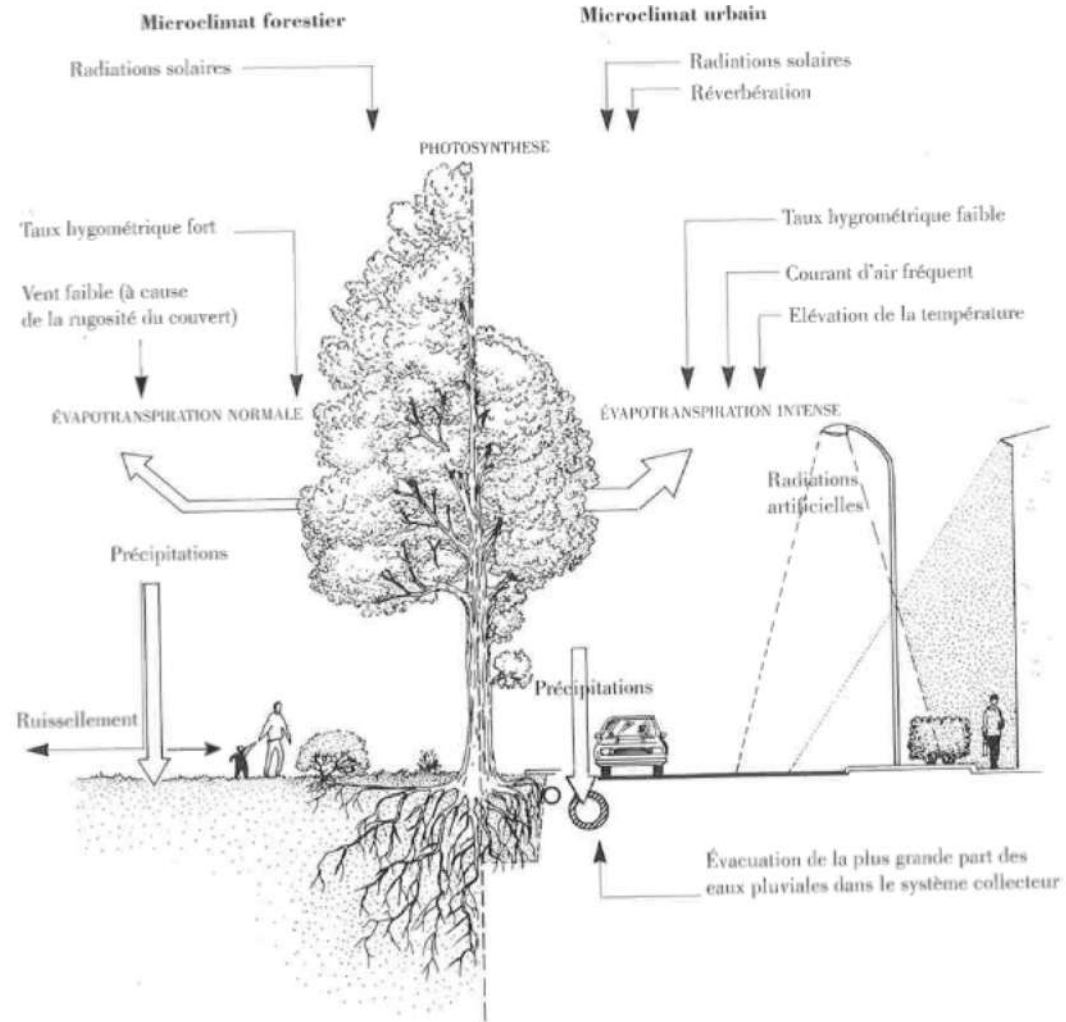




# Un sol perturbé

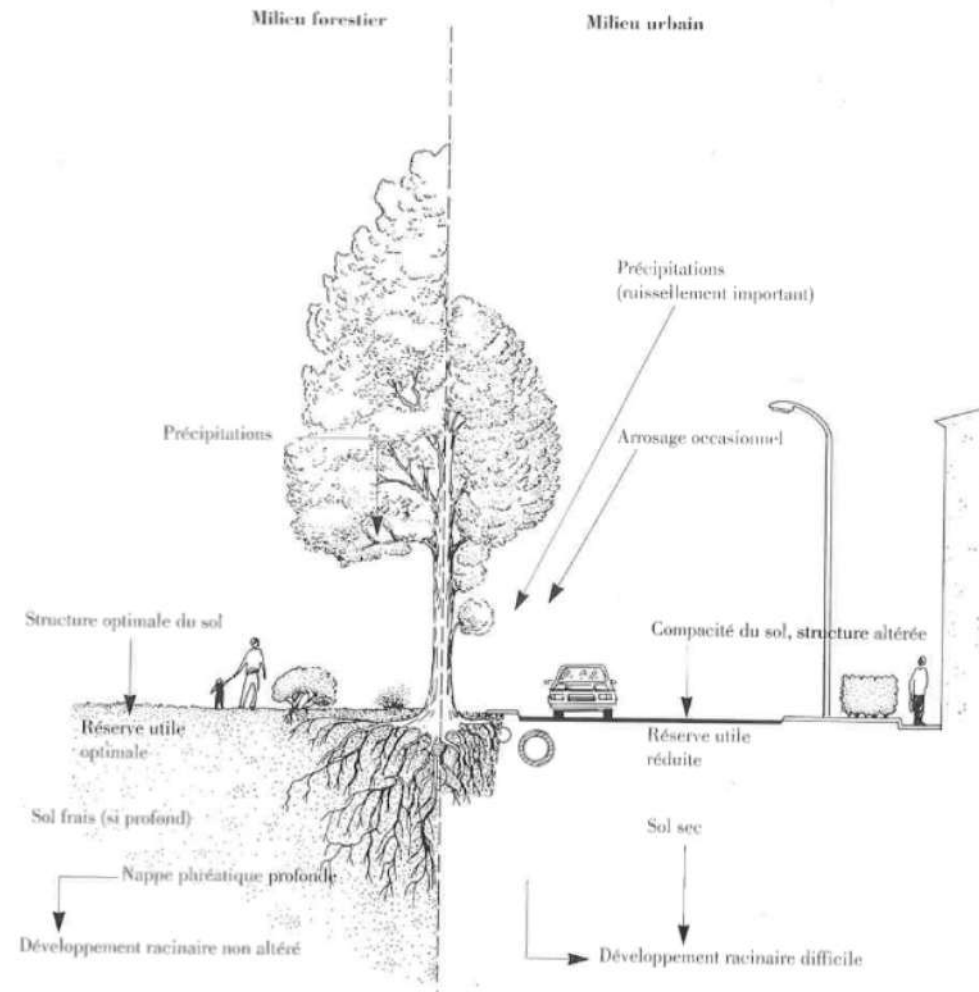


# Un micro climat spécifique

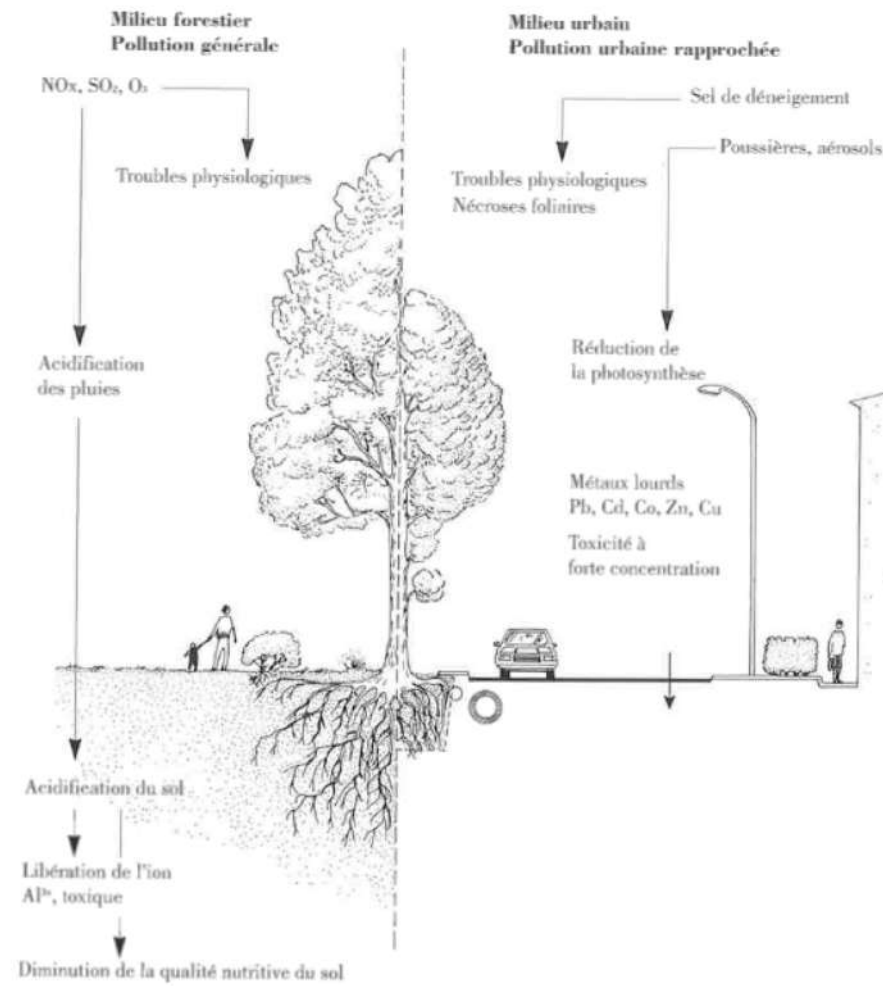




# Des facteurs hydriques perturbés



# Des pollutions spécifiques



## Une cohabitation arbre-voiture à gérer problèmes de chocs



# Une cohabitation arbre-voiture à gérer

tassements de sol



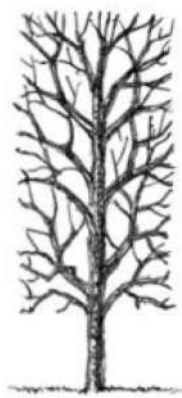
# LES FONDAMENTAUX DE LA TAILLE

## POURQUOI TAILLER?

Des contraintes de places ou de gestion-> des choix de plantations erronés



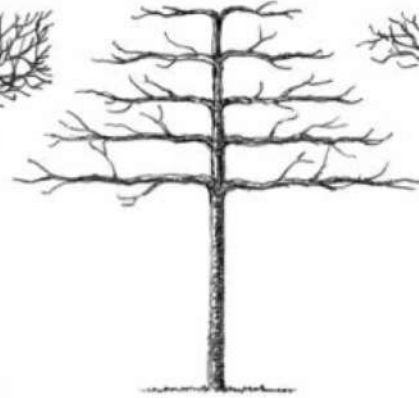
- des choix esthétiques-> les goûts et les couleurs



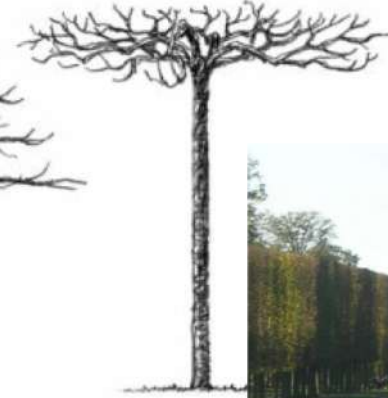
*Rideau*



*Marquise*



*Palissé*

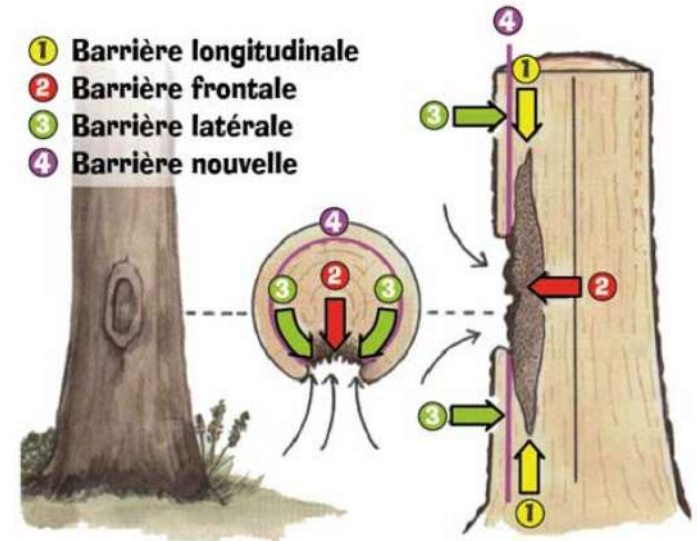
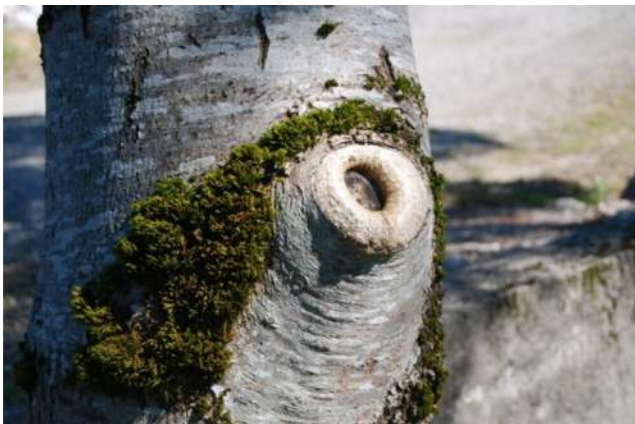
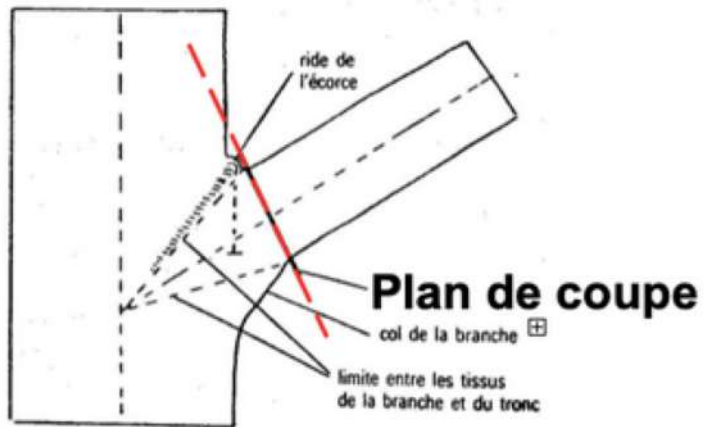


*Tonnelle*

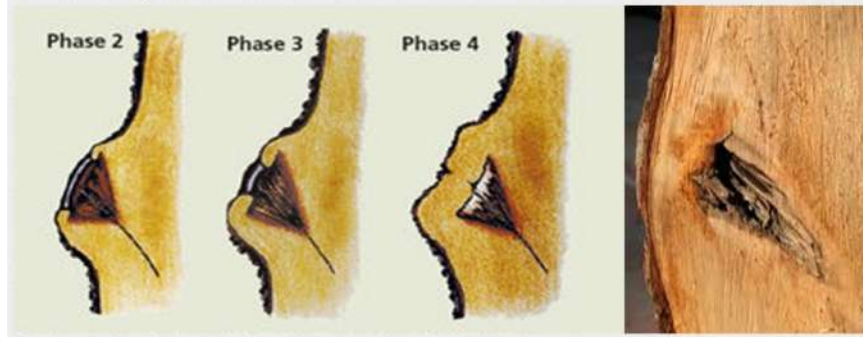


-des problèmes de sécurité-> souvent prétextes ou conséquences de mauvaise gestion

# Quand tailler, et comment?



Bonne compartimentation:



Mauvaise compartimentation:





Massacre à la tronçonneuse?







... ou simple inutile intervention?





# Les règles de base de la taille douce

## TENIR COMPTE:

Du diamètre de la coupe

De l'angle de coupe

De l'essence (sa forme, sa capacité à compartimenter)

Du type d'organe prélevé (branches, gourmands ou rejets)

De la quantité de bois prélevé

De la période de taille

De la santé de l'arbre

Des tailles passées

# Protéger les arbres lors des chantiers;

sol, tronc, houppier







# Préparer l'avenir

Choisir son essence-préparer sa plantation





Quels arbres pour demain?