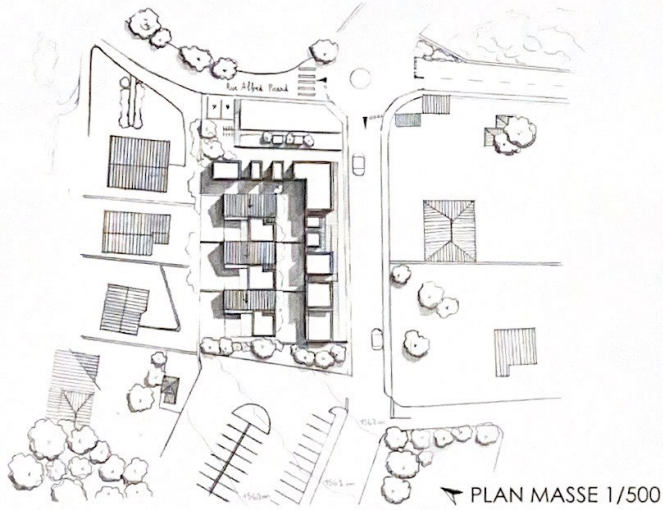
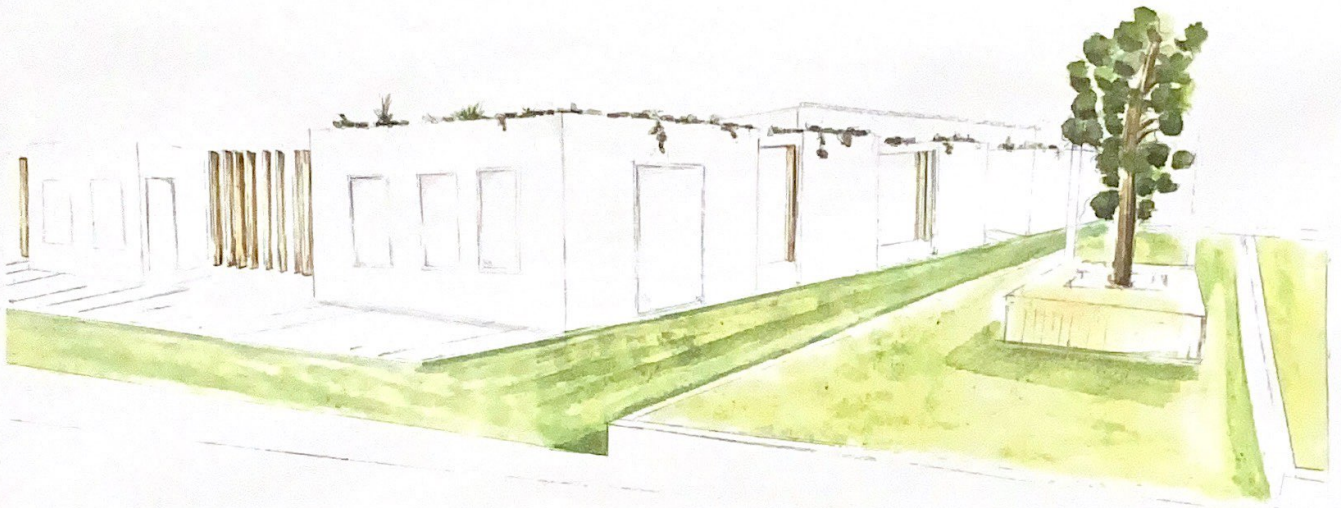


UN VOYAGE A BOURG MURAT

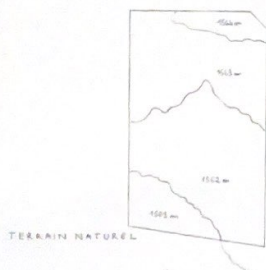
Site 5 : office de tourisme / 3 logements



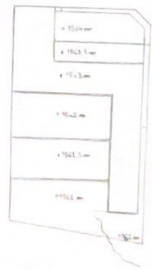
PLAN MASSE 1/500



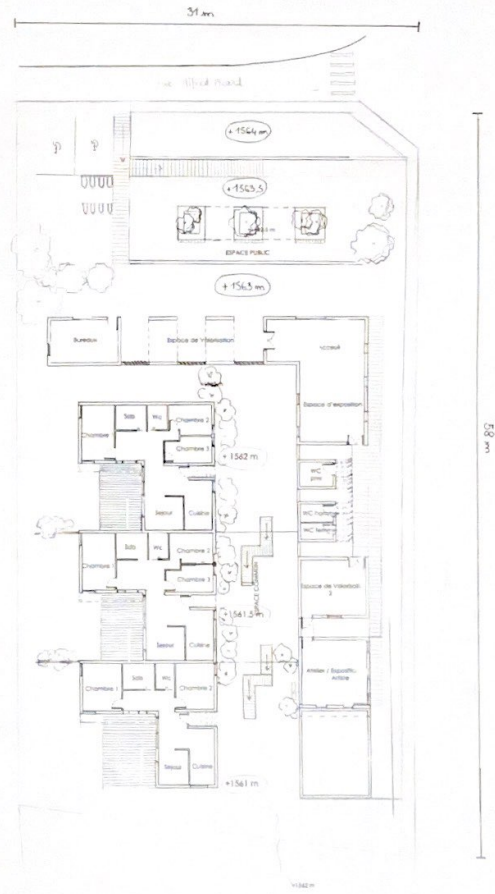
FACADE OUEST 1/200



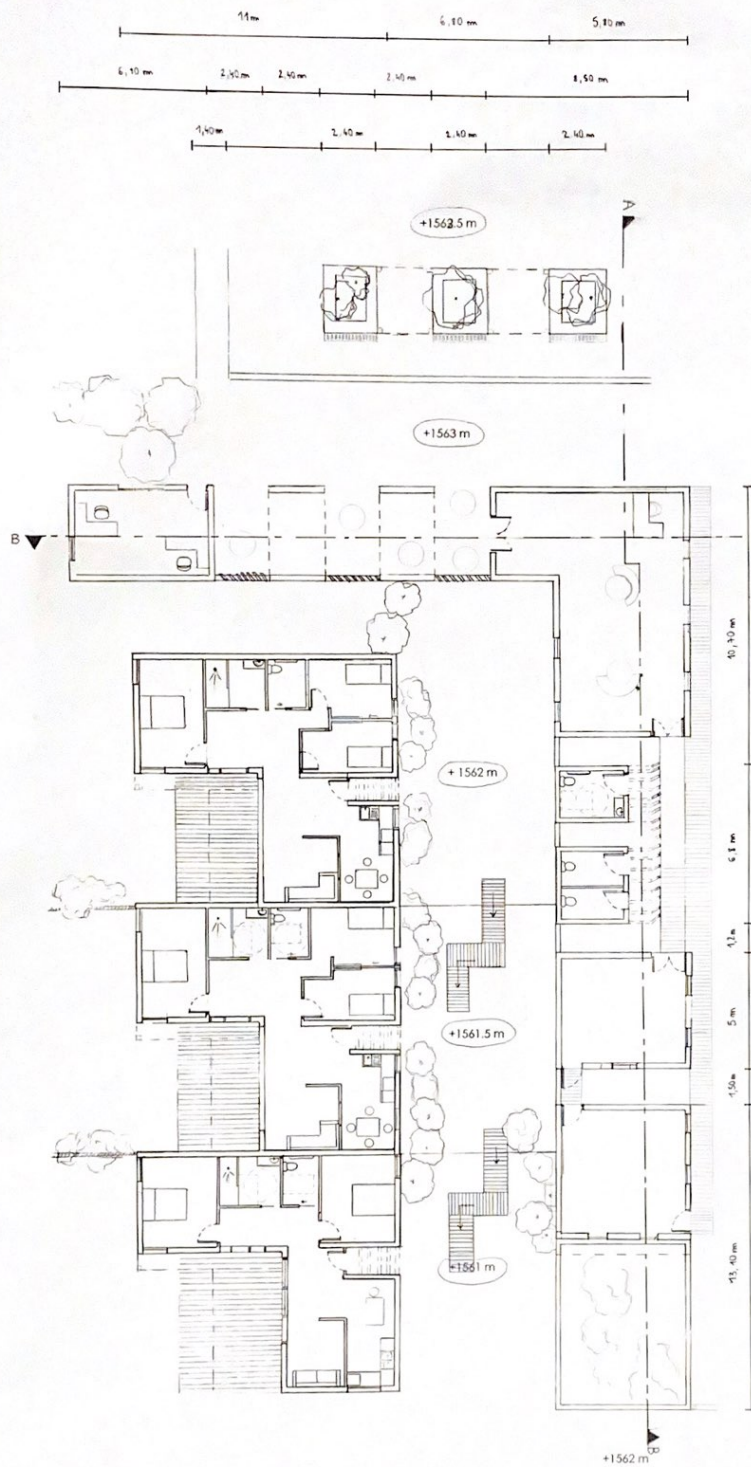
TERRAIN NATUREL



TOPOGRAPHIE



PLAN GENERAL 1/200






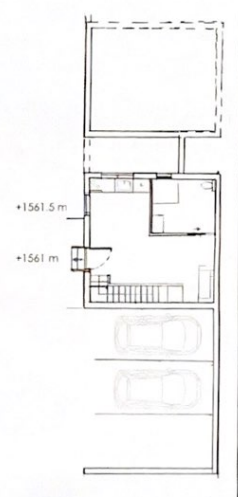
N PLAN RDC 1/100



Une architecture simpliste proposant un parcours, un voyage à Bourg Murat à travers ses savoirs -faire, sa culture et son histoire, en mettant en valeur le paysage environnant du site grâce à de grandes ouvertures verticales équilibrant la linéarité du bâtiment, bâtiment qui lui même contraste le paysage vertical de Bourg Murat : le Bois, forêts de haut cryptomeria : les pitons, reliefs de Bourg Murat

REVETEMENT AU SOL

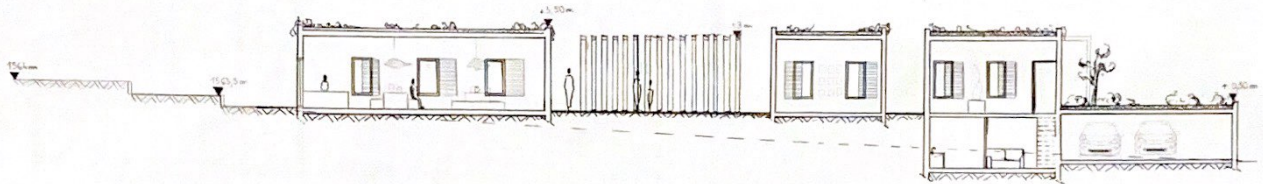
-  Plancher bois de Cryptomeria
-  Béton ciré blanc
-  Caillebotis acier (parkings)



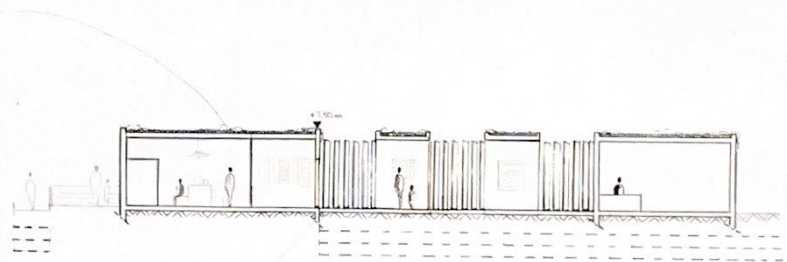
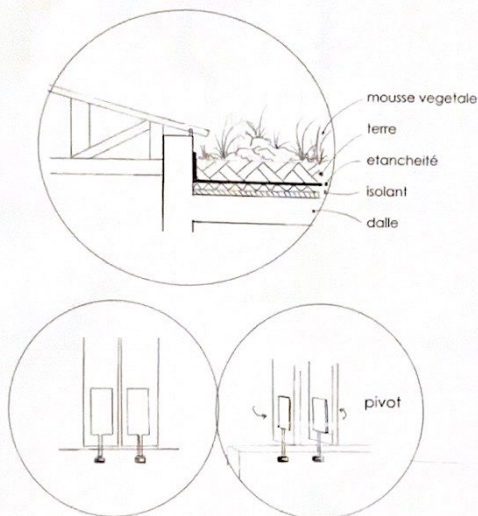
N PLAN R-1 ATELIER ARTISTE



FACADE SUD 1/100



COUPE TRANSVERSALE AA 1/100



COUPE BB 1/100



Des matériaux sobres et lumineux ainsi qu' une utilisation des ressources présentes sur le site tel que le Cryptomeria

MATERIALITE

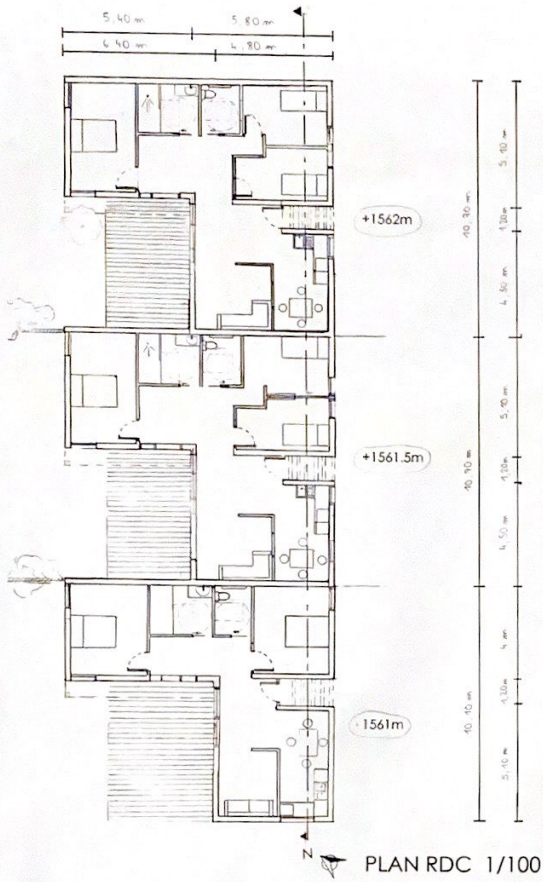


Une végétation typique de Bourg Murat mise en valeur , et creant de l'intimité au sein des logements

VEGETATION

UN VOYAGE A BOURG MURAT

Les logements T3/T4



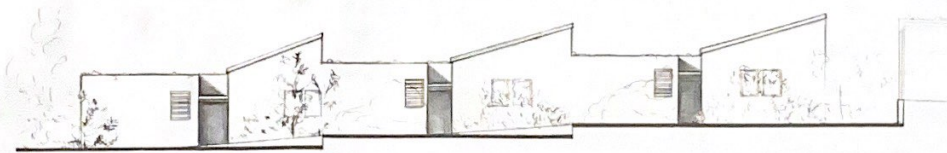
T4



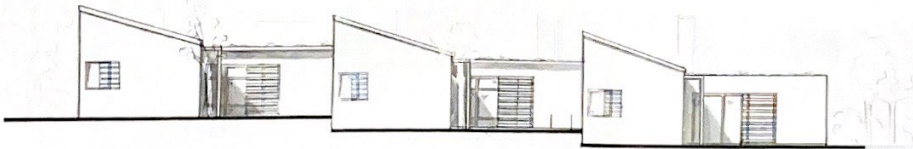
T4



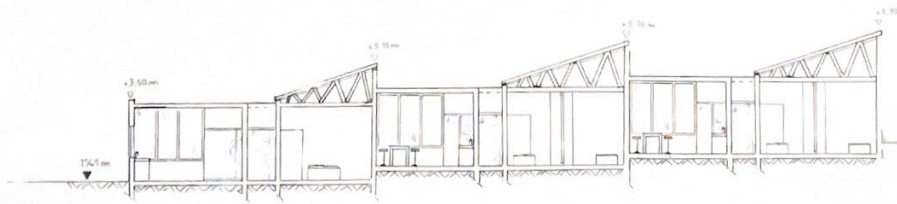
T3



Façade OUEST 1/100



Façade EST 1/100



Coupe CC 1/100