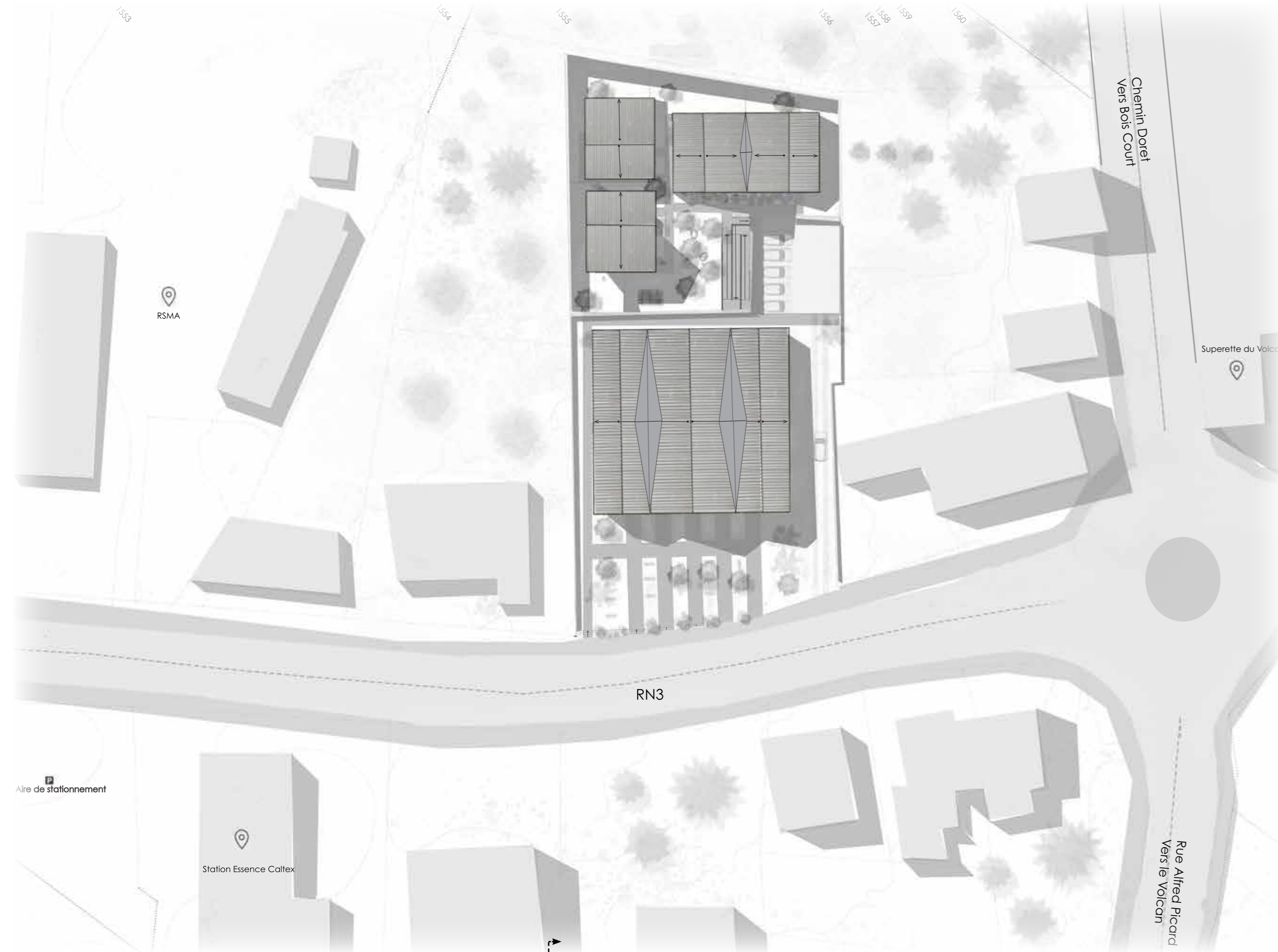


LES TROIS PITONS

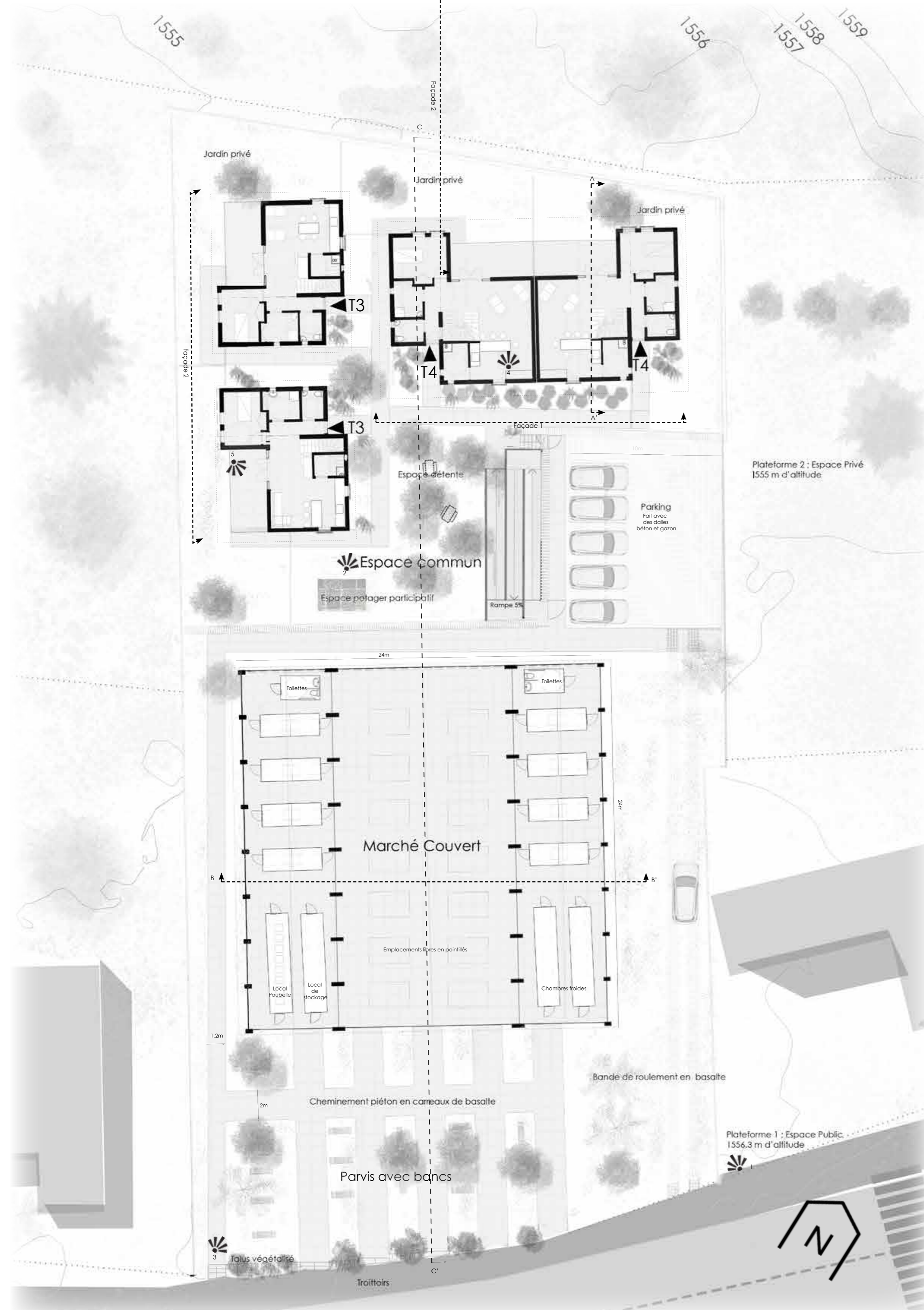
SITE 2 : 4 HABITATS GROUPÉS / MARCHÉ

"ENJEU URBAIN : RENFORCEMENT DE LA CENTRALITÉ HISTORIQUE

PLAN MASSE AU 1/500



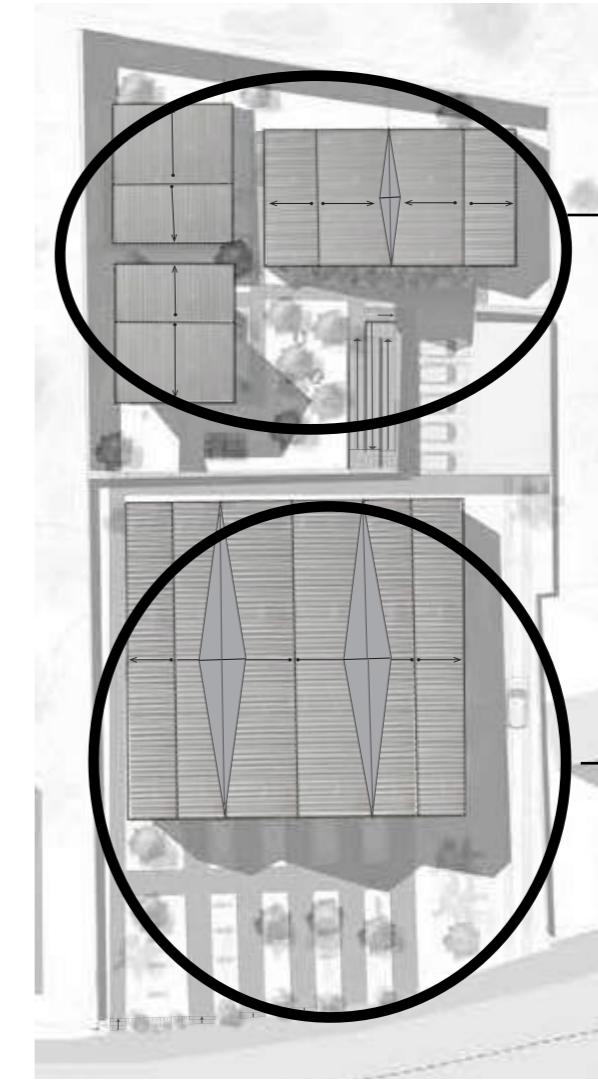
PLAN GÉNÉRAL DES REZ-DE-CHAUSSÉE



CONCEPT

Le projet "Les Trois Pitons" questionne la notion d'espace public en ruralité. La place de marché avec son parvis se présente comme un **espace polyvalent** pouvant accueillir les commerçants les jours de marchés et pouvant servir d'espace de vie pour les habitants le reste du temps : concerts, rassemblements...

Les logements, nichés au fond de la parcelle, profitent d'une grande **intimité**, de part le jeu de plateformes, les clôtures et les arbres qui les séparent de l'espace public.



Espace Privé : Reservé aux résidents des logements
Niv 1555m d'altitude

Espace Public : Marché couvert + parvis accessible à tous
Niv 1556.3m d'altitude

PERSPECTIVE GÉNÉRALE DEPUIS LA RUE (VUE 1)

Reprise du jeu de toiture du marché pour les logements



VUE DEPUIS LE POTAGER (VUE 2)

Des venelles sont créés pour les logements



VÉGÉTATION



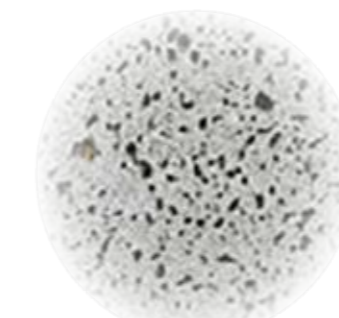
Bois

Arbres Fruitiers



Béton

Monstera et autres buissons



Basalte

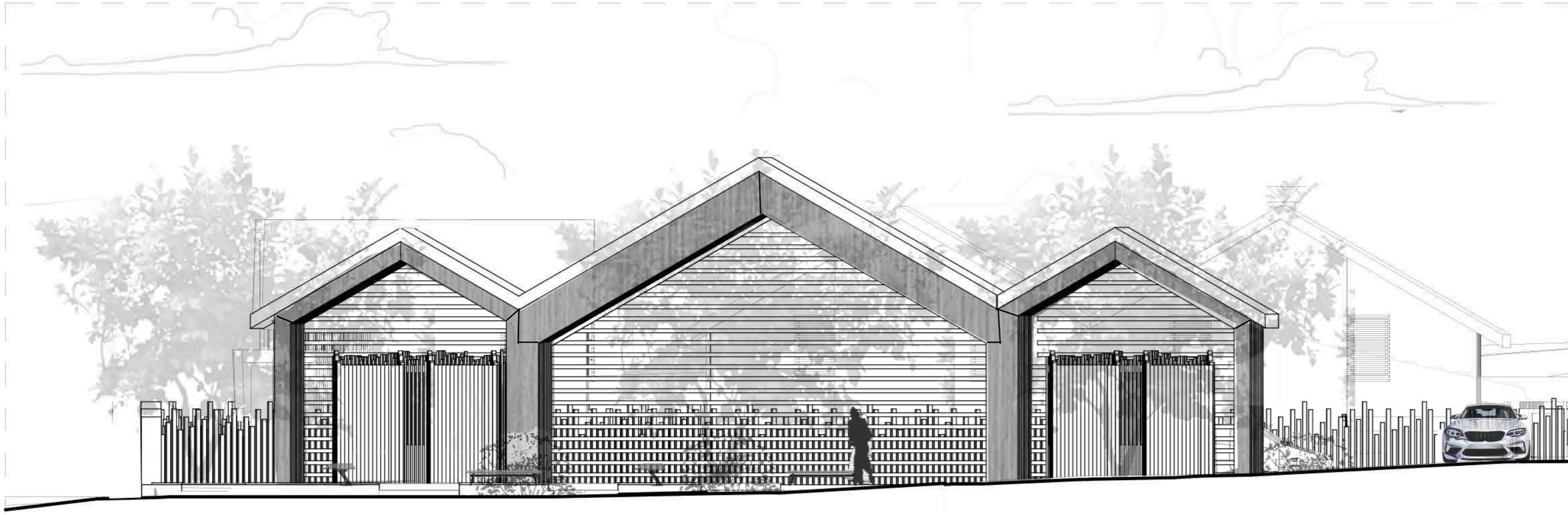
Cryptoméria



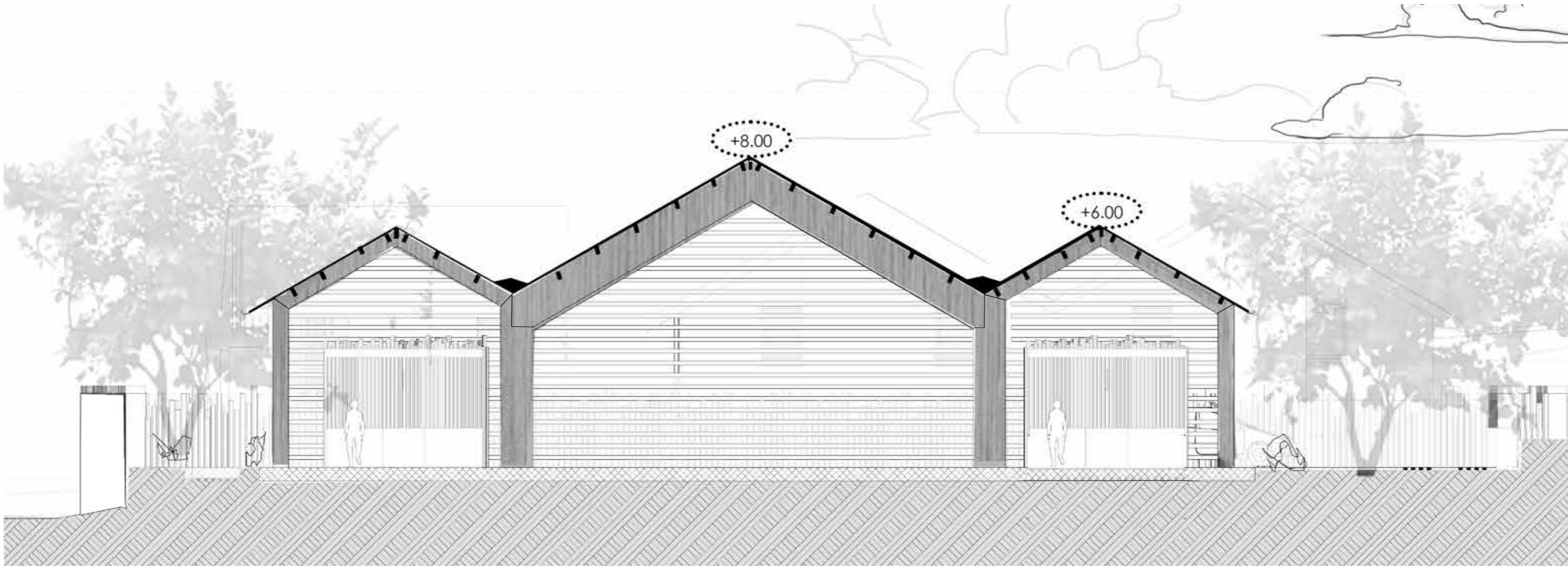
LE MARCHÉ

UN ESPACE POLYVALENT OUVERT À TOUS

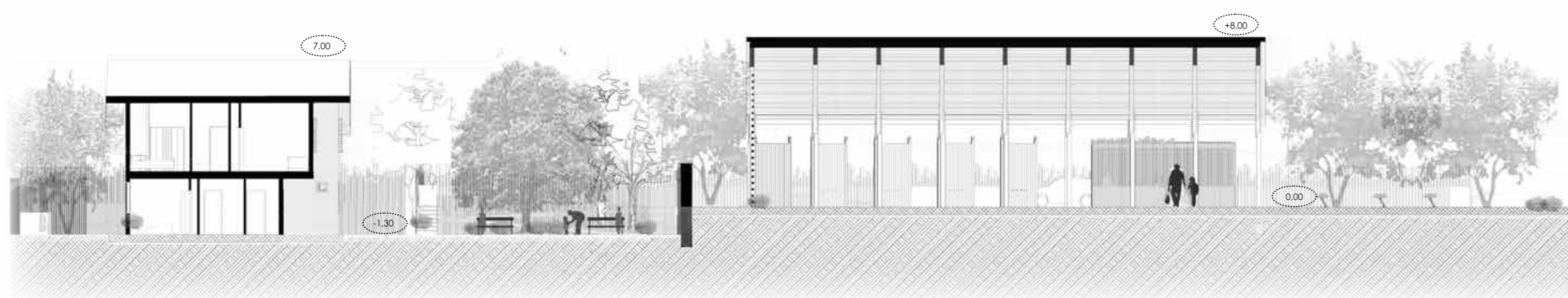
FAÇADE SUR RUE 1/100



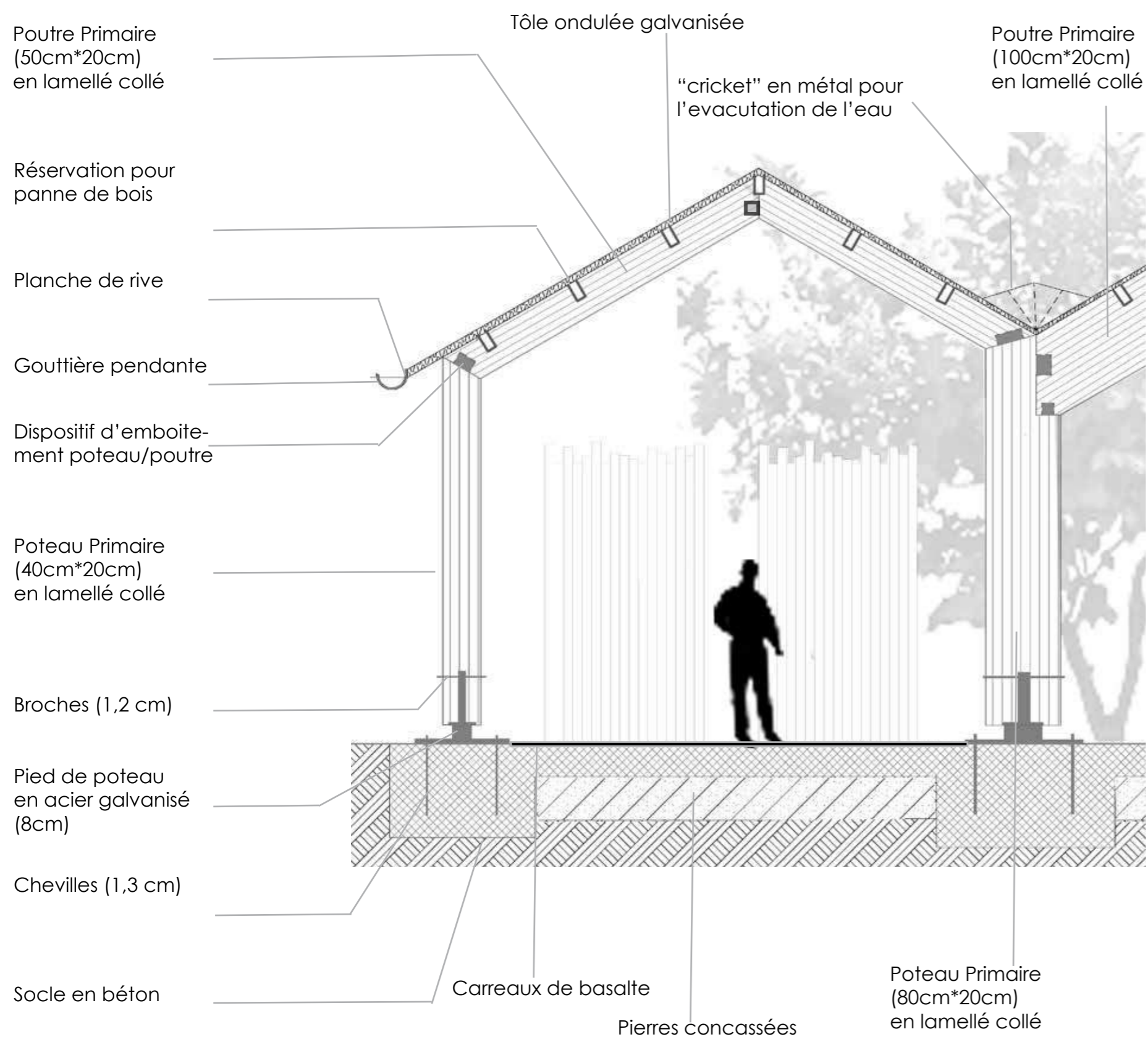
COUPE TRANSVERSALE AU 1/100 (BB')



COUPE LONGITUDINALE AU 1/200 (CC')



DÉTAIL STRUCTUREL AU 1/50



CONCEPT

Le marché reprend certains codes des grandes **étables rurales** : une architecture simple avec une charpente en bois.

La structure de ce dernier, constituée d'une répétition de portiques, permet de créer des jeux d'ombre et de lumière à travers le bâtiment.

La toiture, en trois parties, reflète le plan divisé en trois nefs et fait un clin d'oeil aux trois pitons qui entourent Bourg-Murat.

ZOOM SUR LES ÉTALS

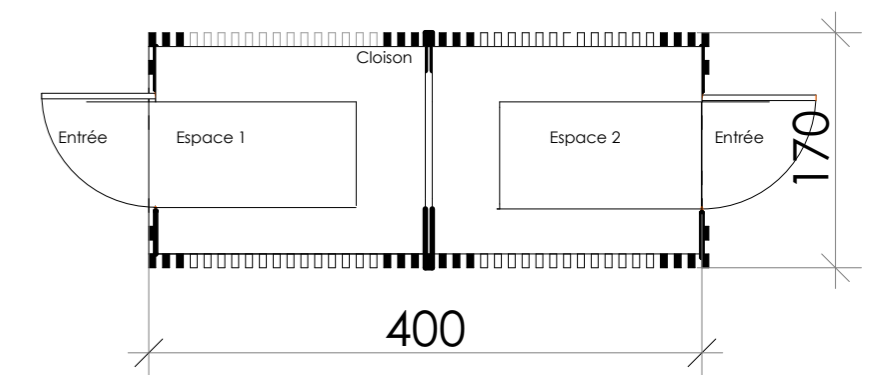
TYPOLOGIE

Reprise du profil de la clôture pour les étals



PLAN D'UN ÉTAL AU 1/200

Un étal peut abriter deux commerçants



PERSPECTIVE DU MARCHÉ DEPUIS L'ENTRÉE (VUE 3)



LES LOGEMENTS

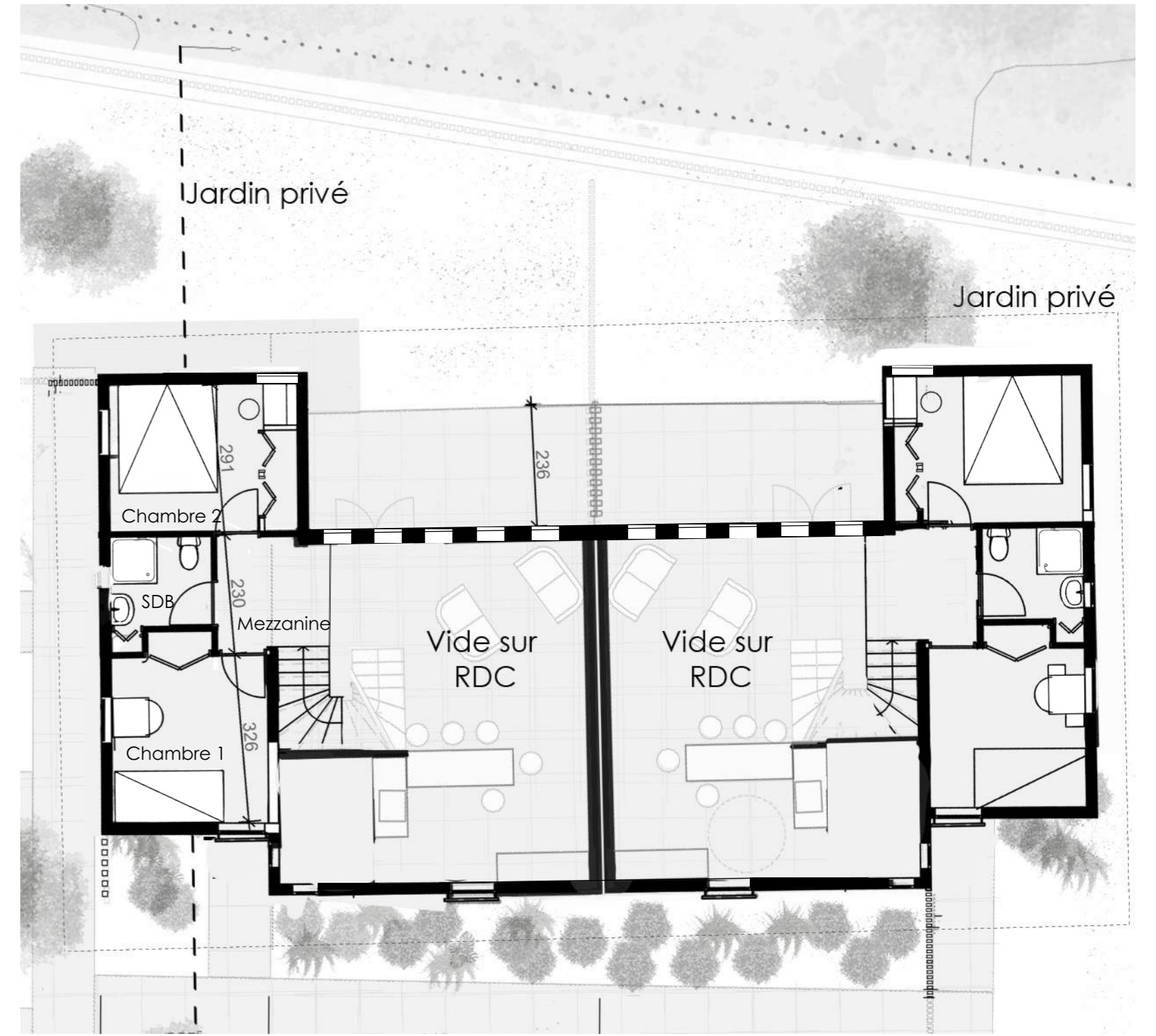
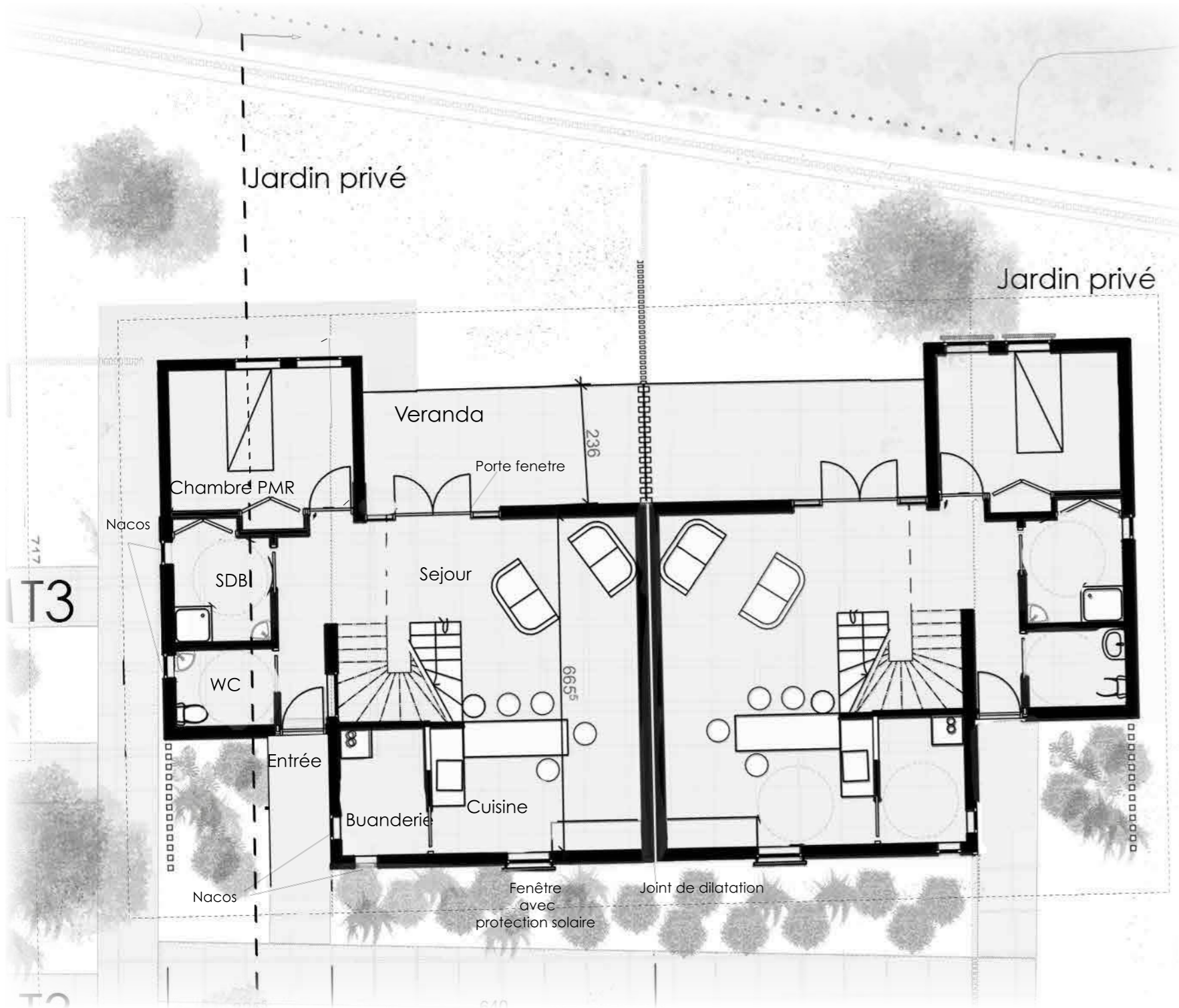
À MI-CHEMIN ENTRE PARTAGE ET INTIMITÉ

TYOLOGIE T4

PLAN 1/100

RDC

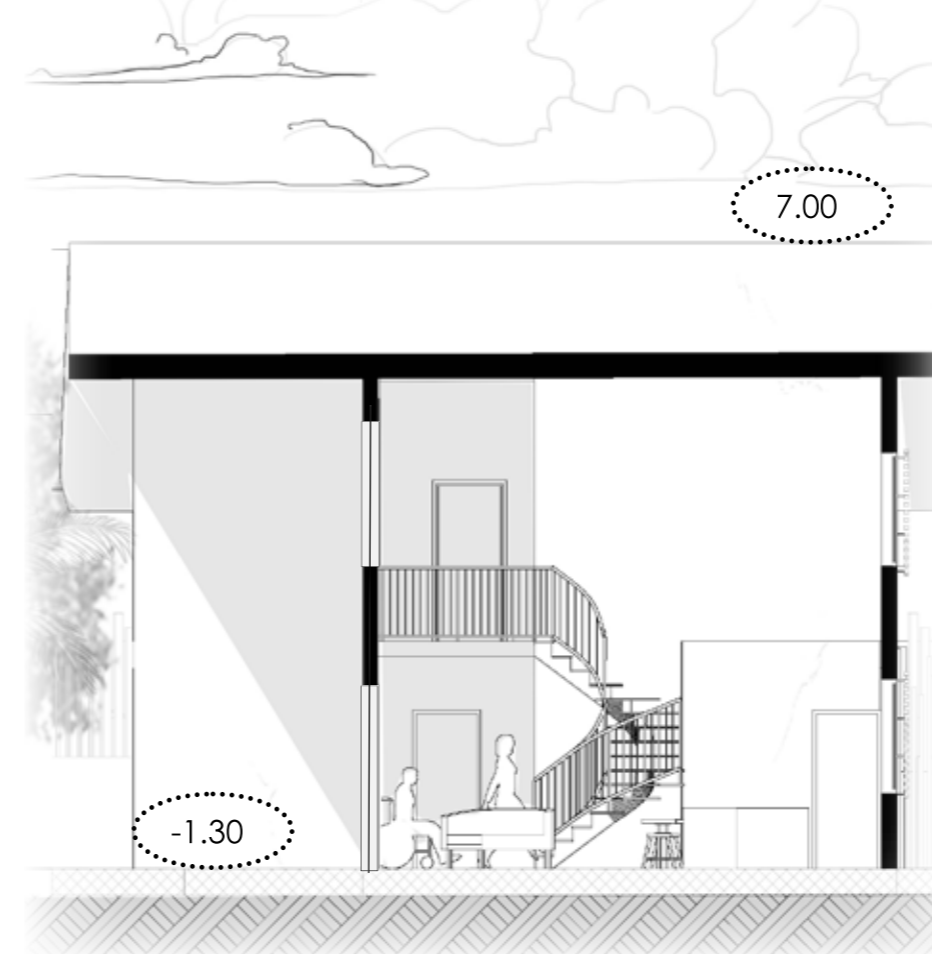
R+1



FAÇADE AU 1/100 (FAÇADE 1)



COUPE AU 1/100 (AA')



PERSPECTIVE INTÉRIEURE (VUE 4)

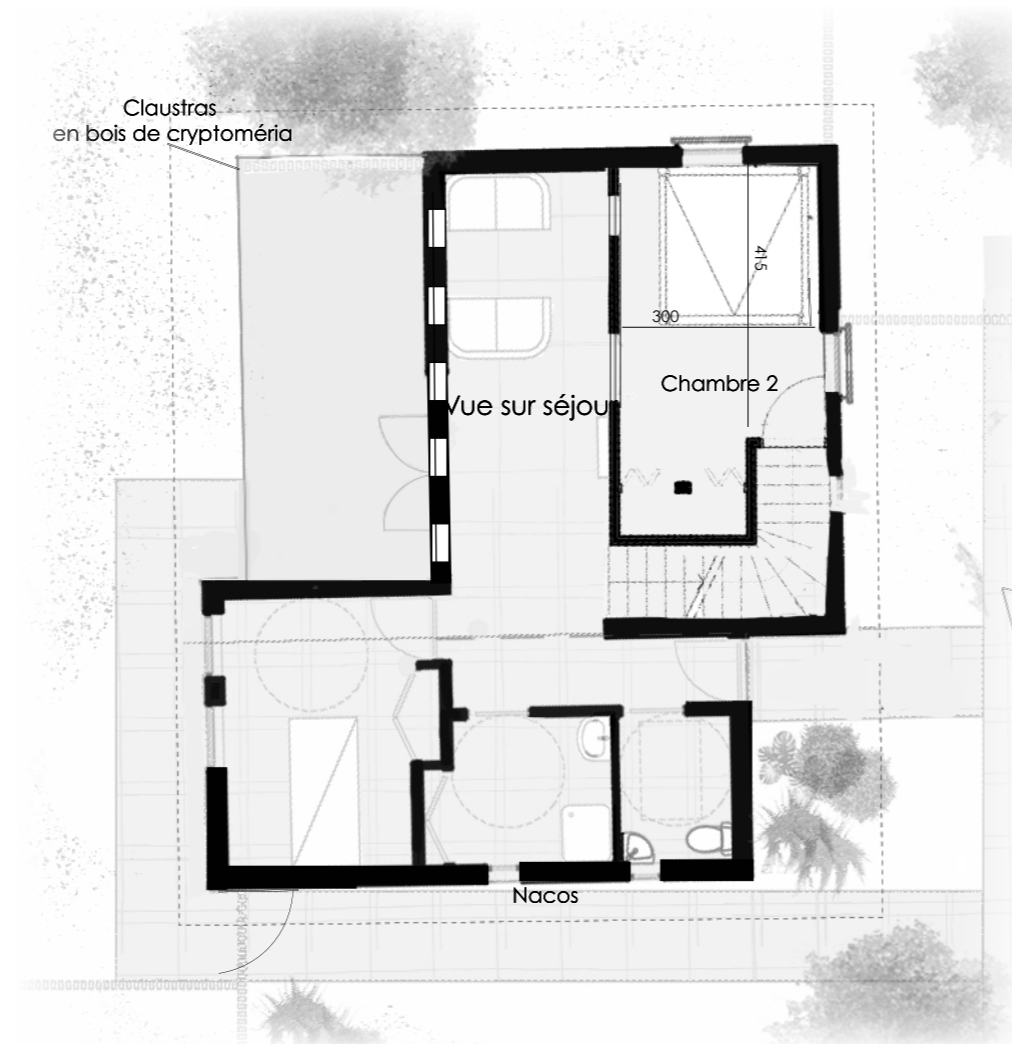
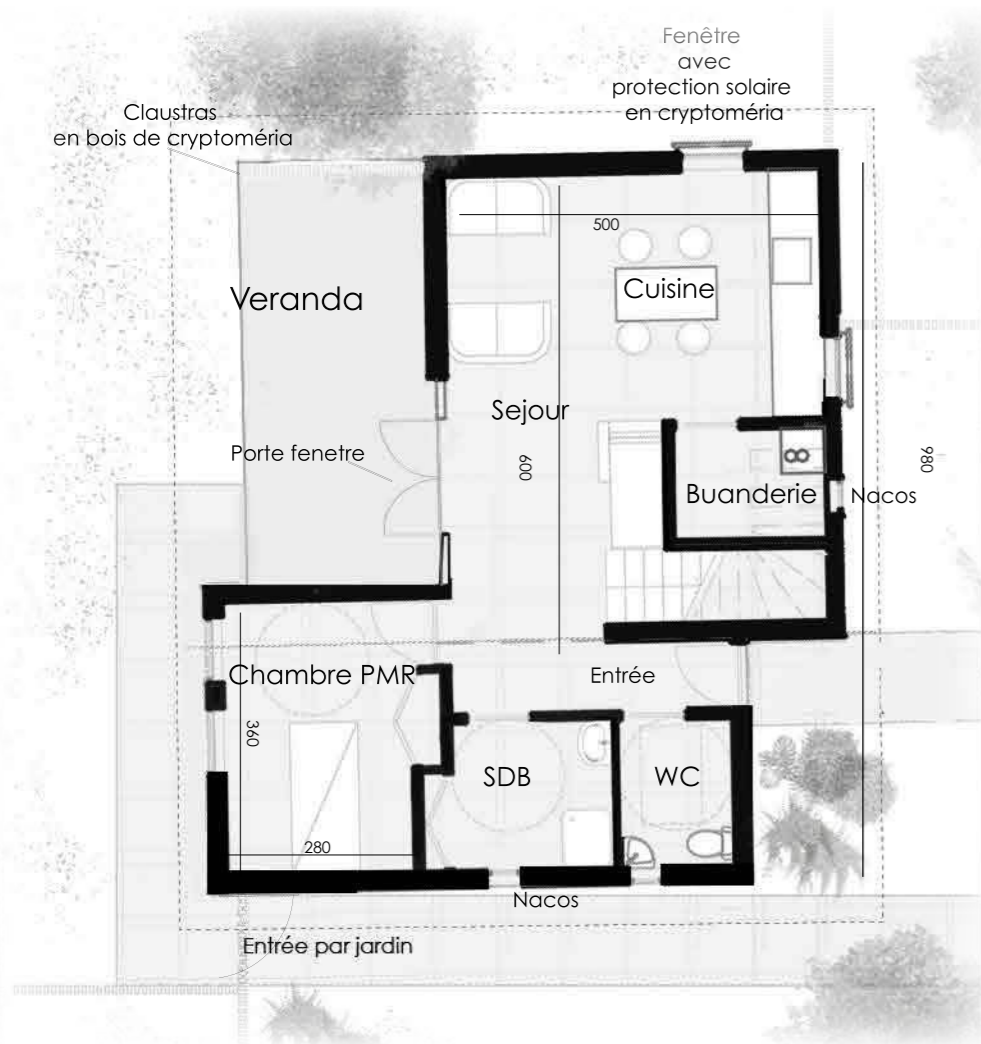


TYOLOGIE T3

PLAN AU 1/100

RDC

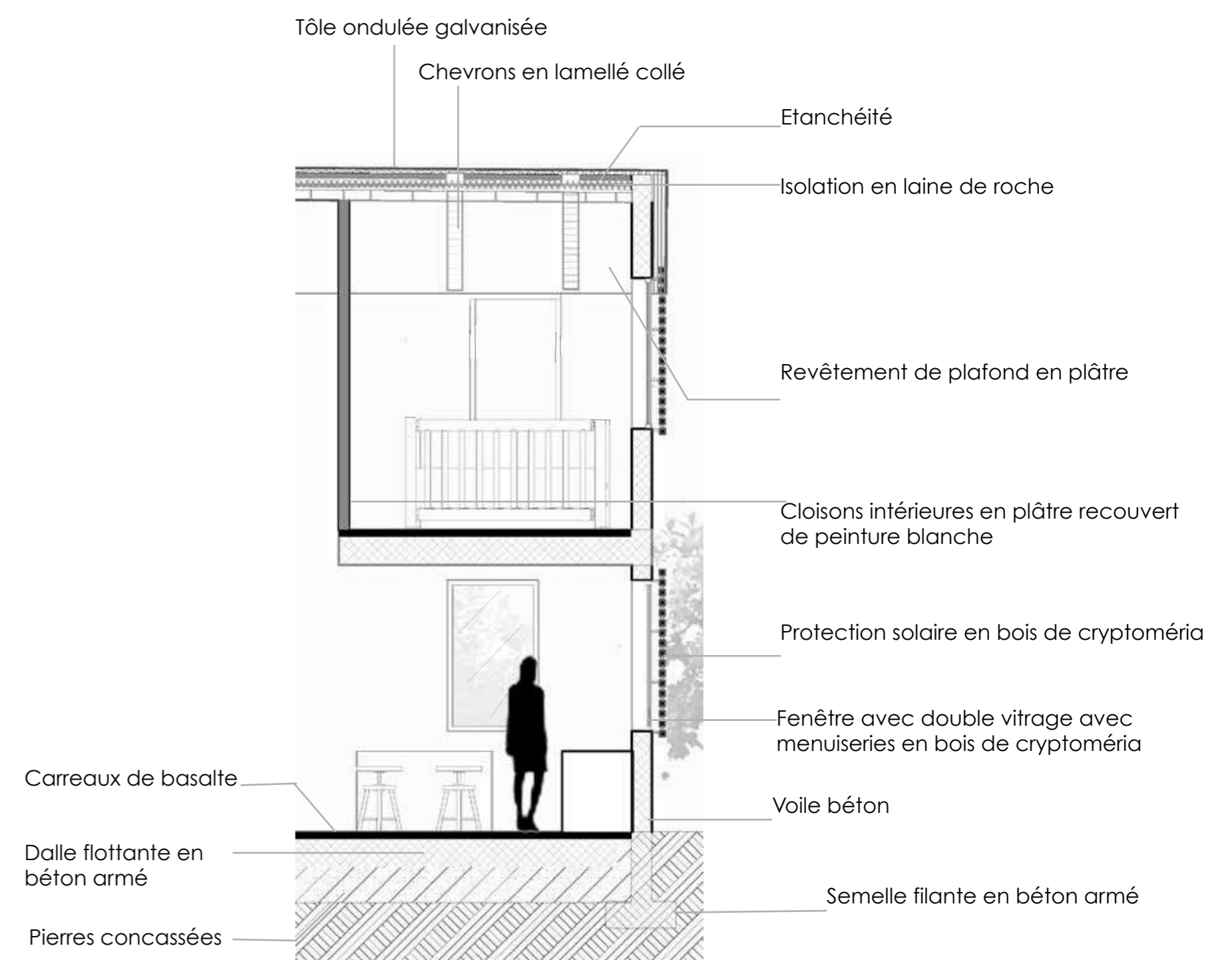
R+1



FAÇADE (FAÇADE 2)



DÉTAIL STRUCTUREL AU 1/50



PERSPECTIVE EXTÉRIEURE (VUE 5)

