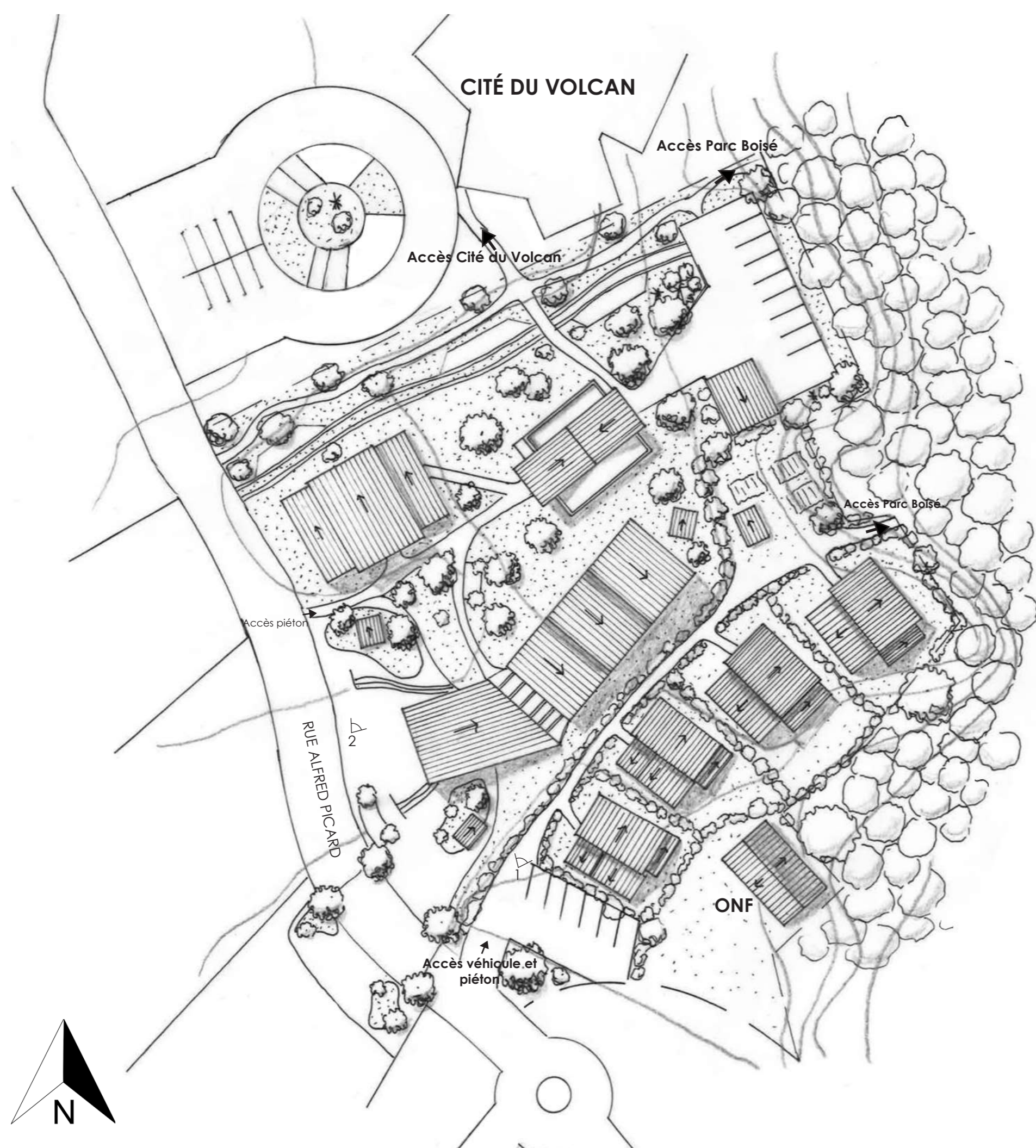


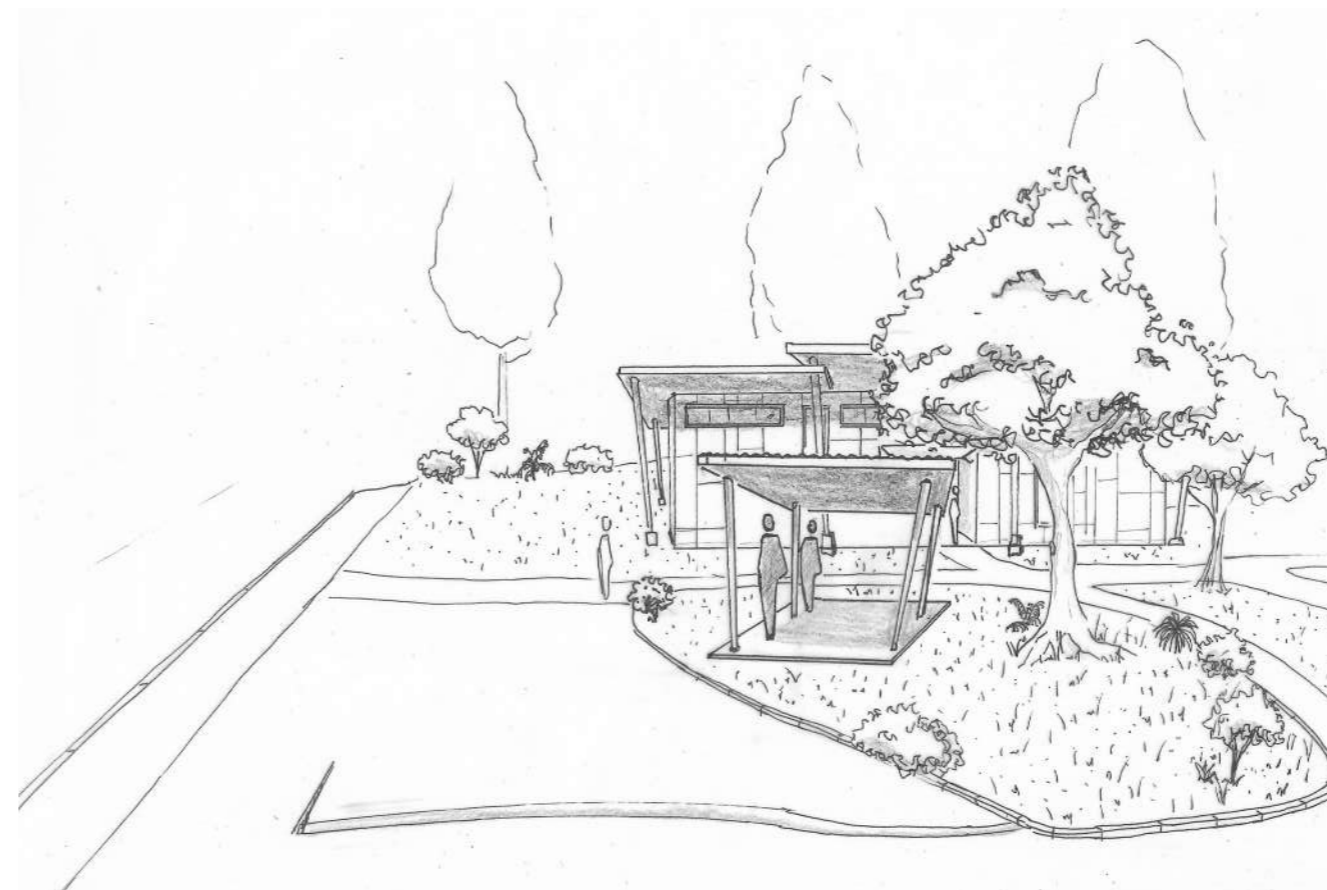
UN CENTRE DE FORMATION LIÉ AU PASTORALISME

HABITER LE PAYSAGE DES PLAINES DES HAUTS

SITE 2: LIEN ET OUVERTURE AVEC LE BOIS ET LA MAISON DU VOLCAN SUR L'ESPACE PUBLIC

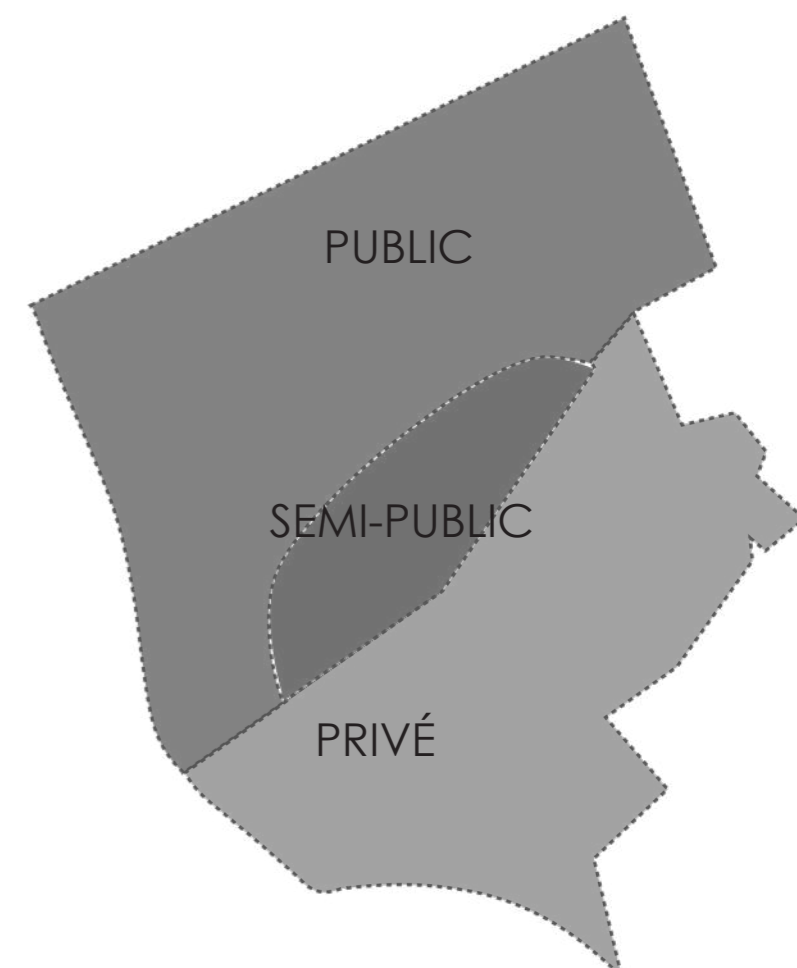


PLAN MASSE 1/500

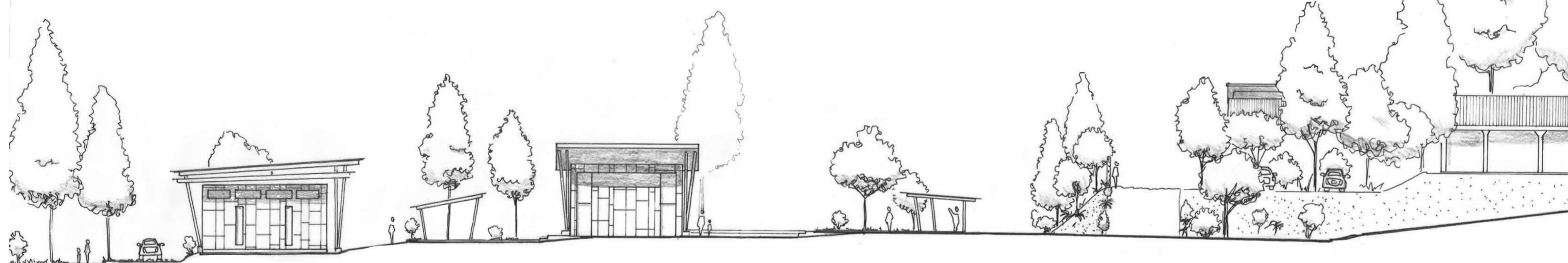


1- VUE DEPUIS LA PLACE

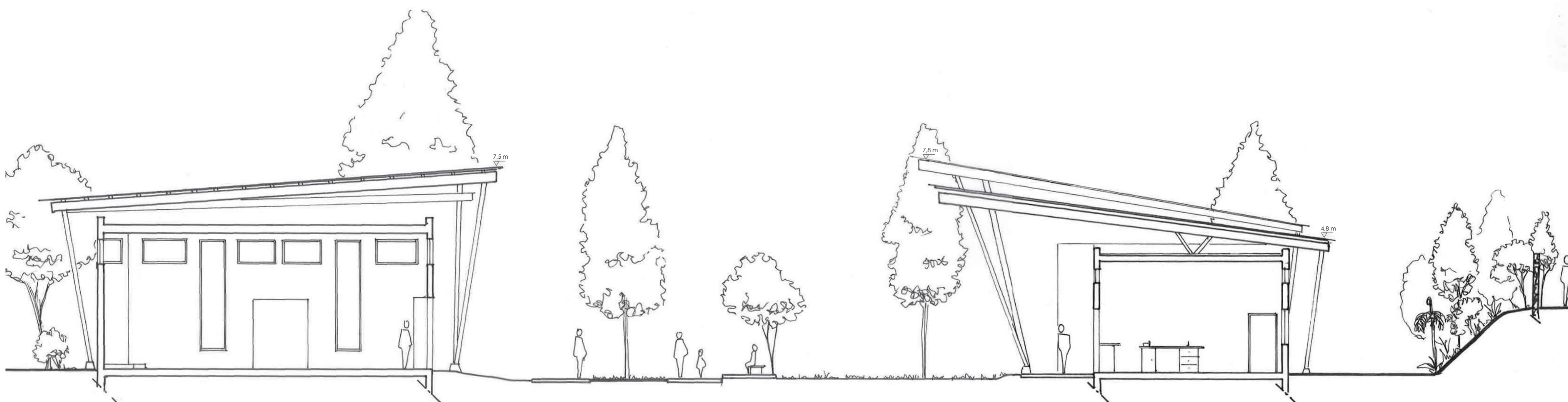
L'espace public est totalement ouvert sur la rue et invite les habitants et usagers à s'y arrêter quelques instants. Cette place reliant le centre de formation au futur office du tourisme crée un signal fort dans le centre bourg et offre aux passants un lieu de détente et de rendez-vous.



Une gestion des espaces grâce au dénivelé du terrain



FAÇADE SUR RUE 1/200



COUPE AA 1/100

Les bâtiments du centre de formation sont tournés vers un espace ouvert et planté, offrant aux usagers des espaces de circulations et de détente agréables.

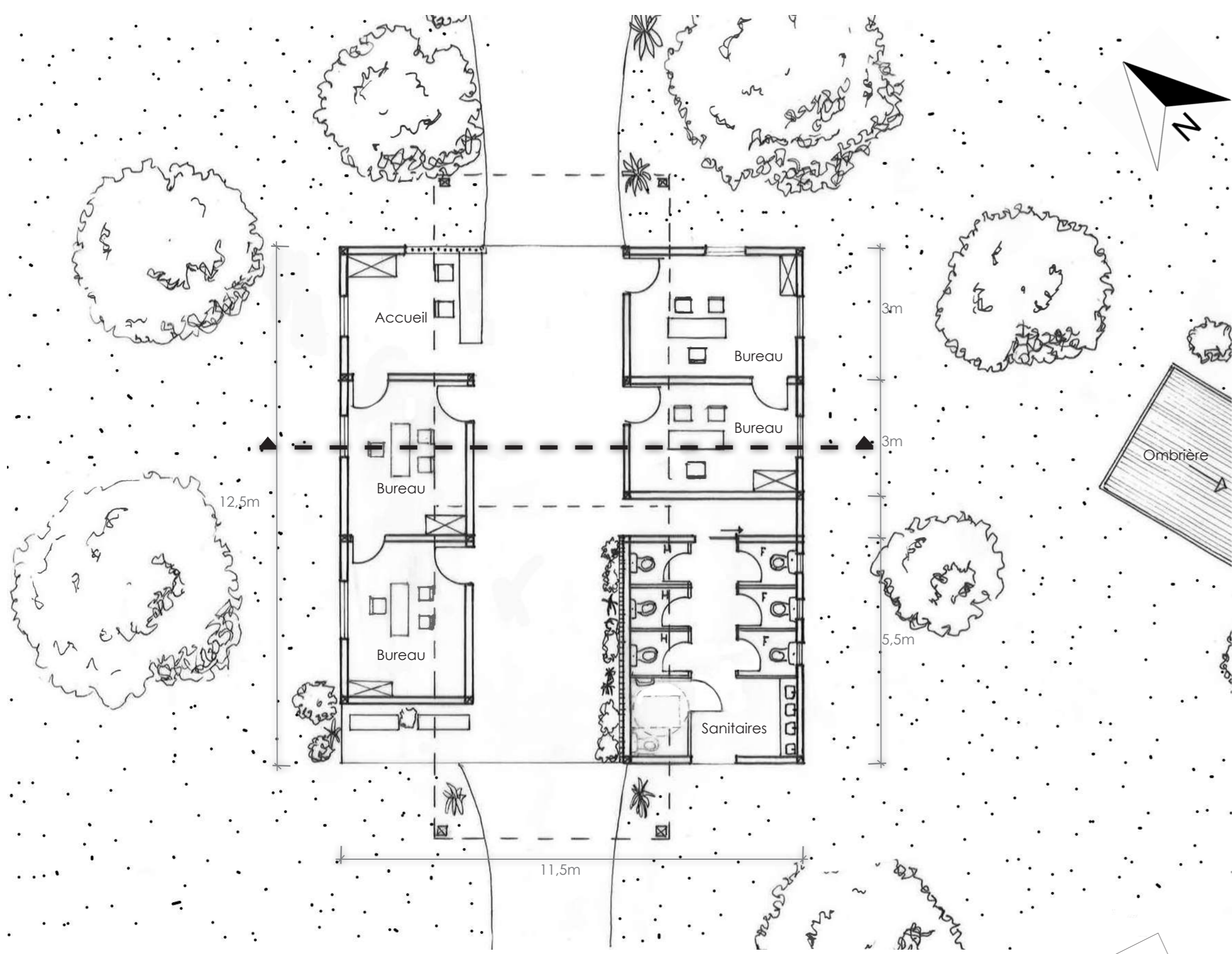
Une séparation de l'espace privé et public est réalisée via un aménagement paysager : accentuation d'un talus existant et création d'une venelle



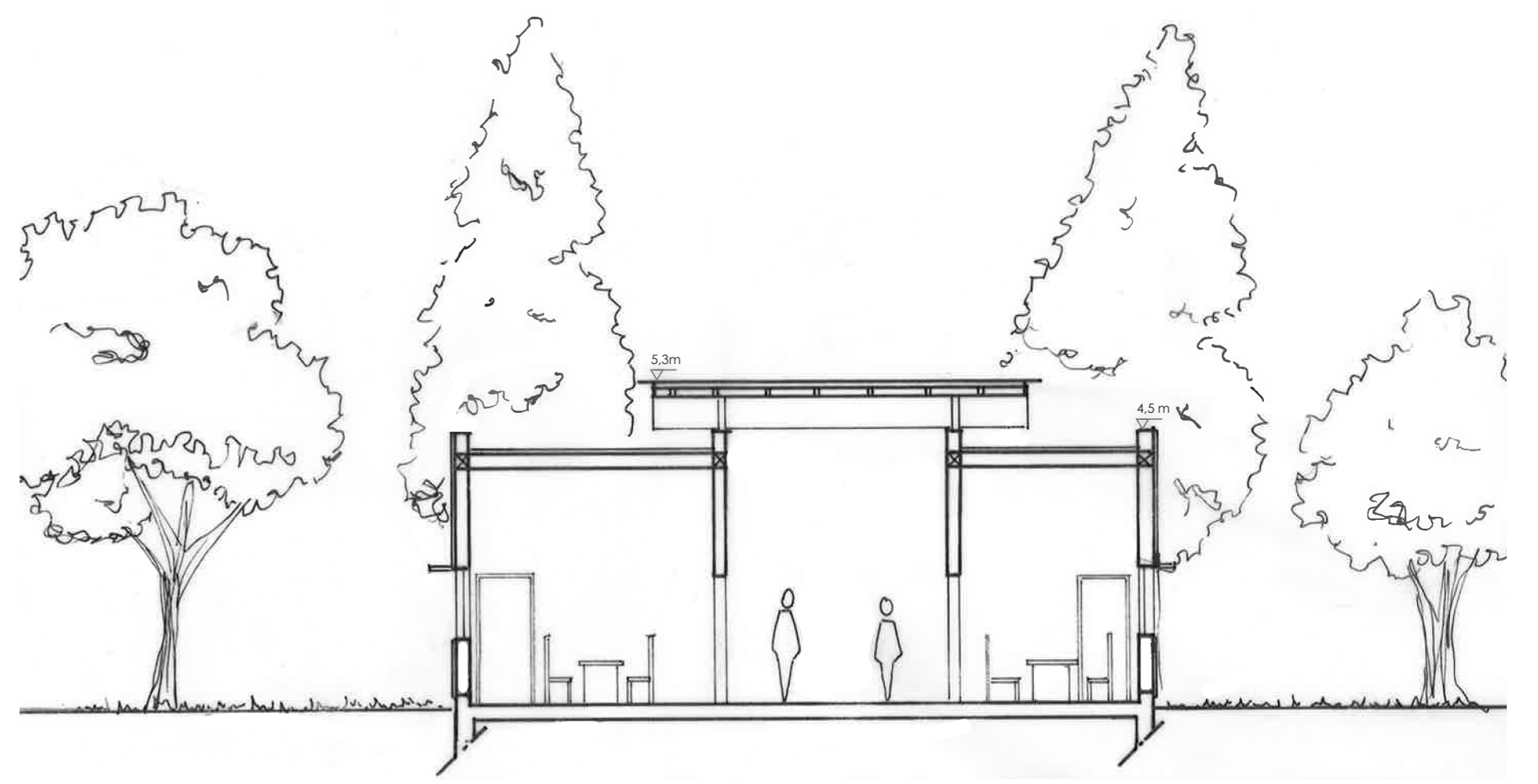
PLAN GÉNÉRAL RDC 1/200



FAÇADE CENTRE DE FORMATION 1/100



PLAN ACCUEIL 1/100

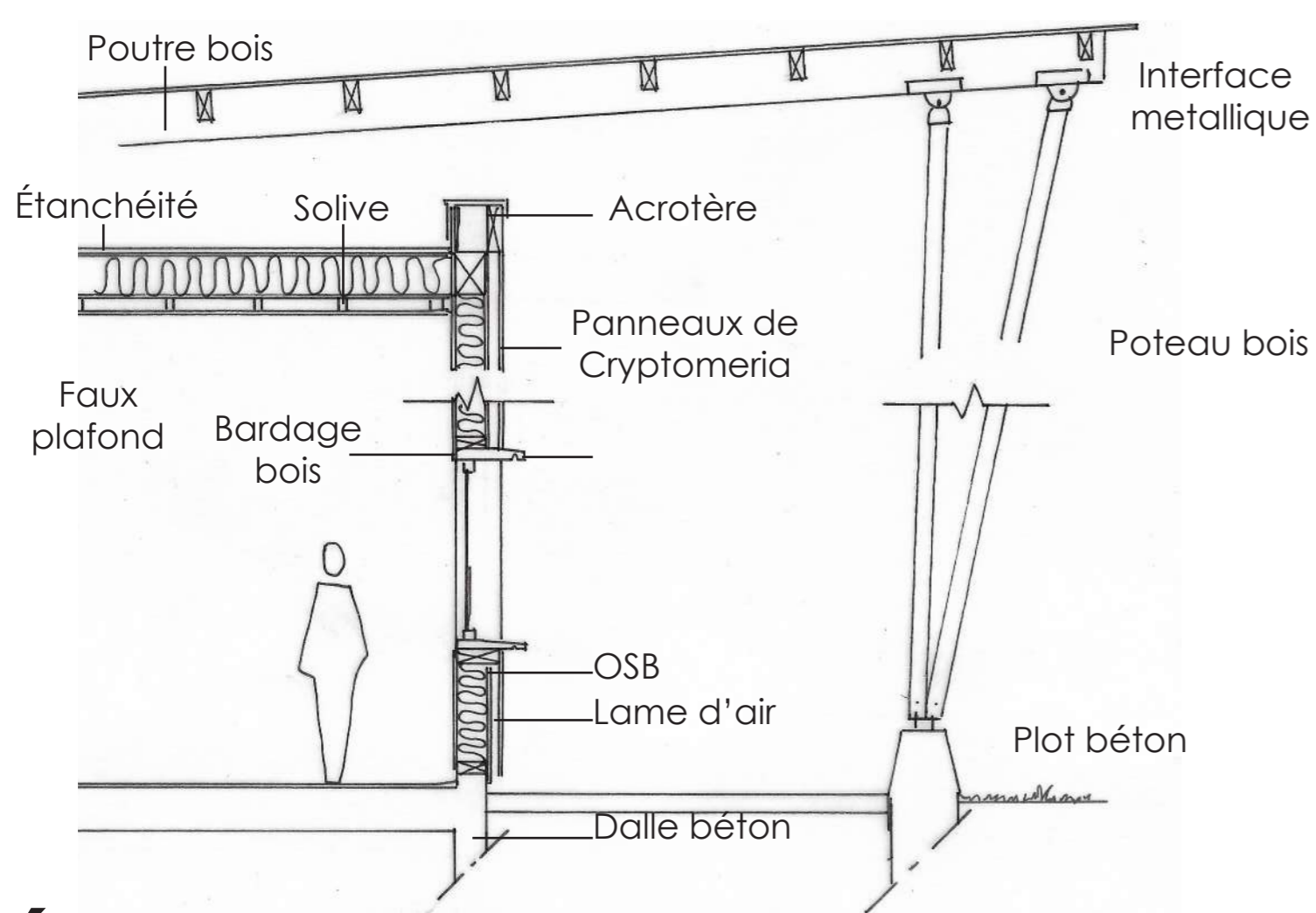


COUPE ACCUEIL 1/100

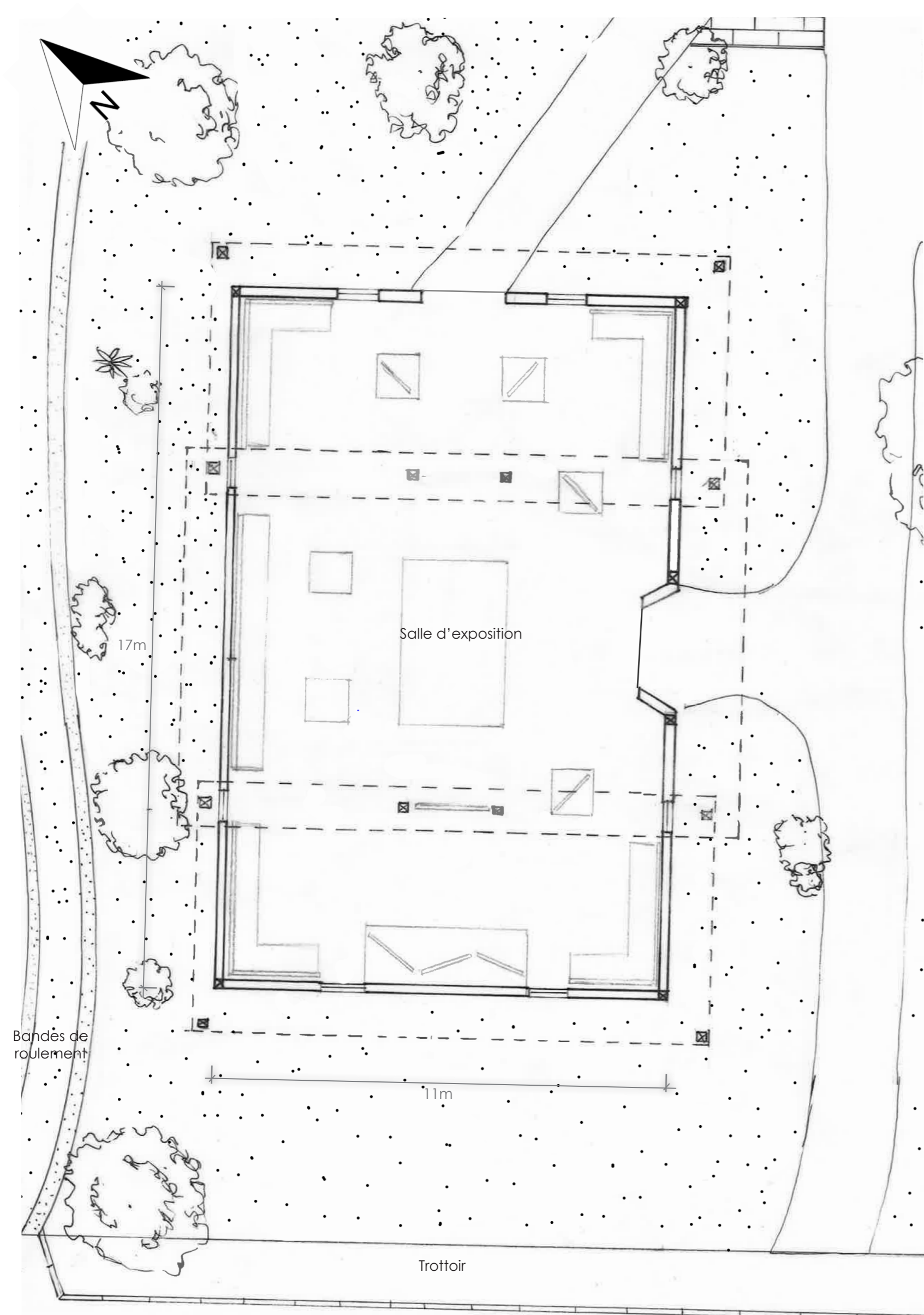


Revêtement de façade en panneaux de bois de cryptomeria

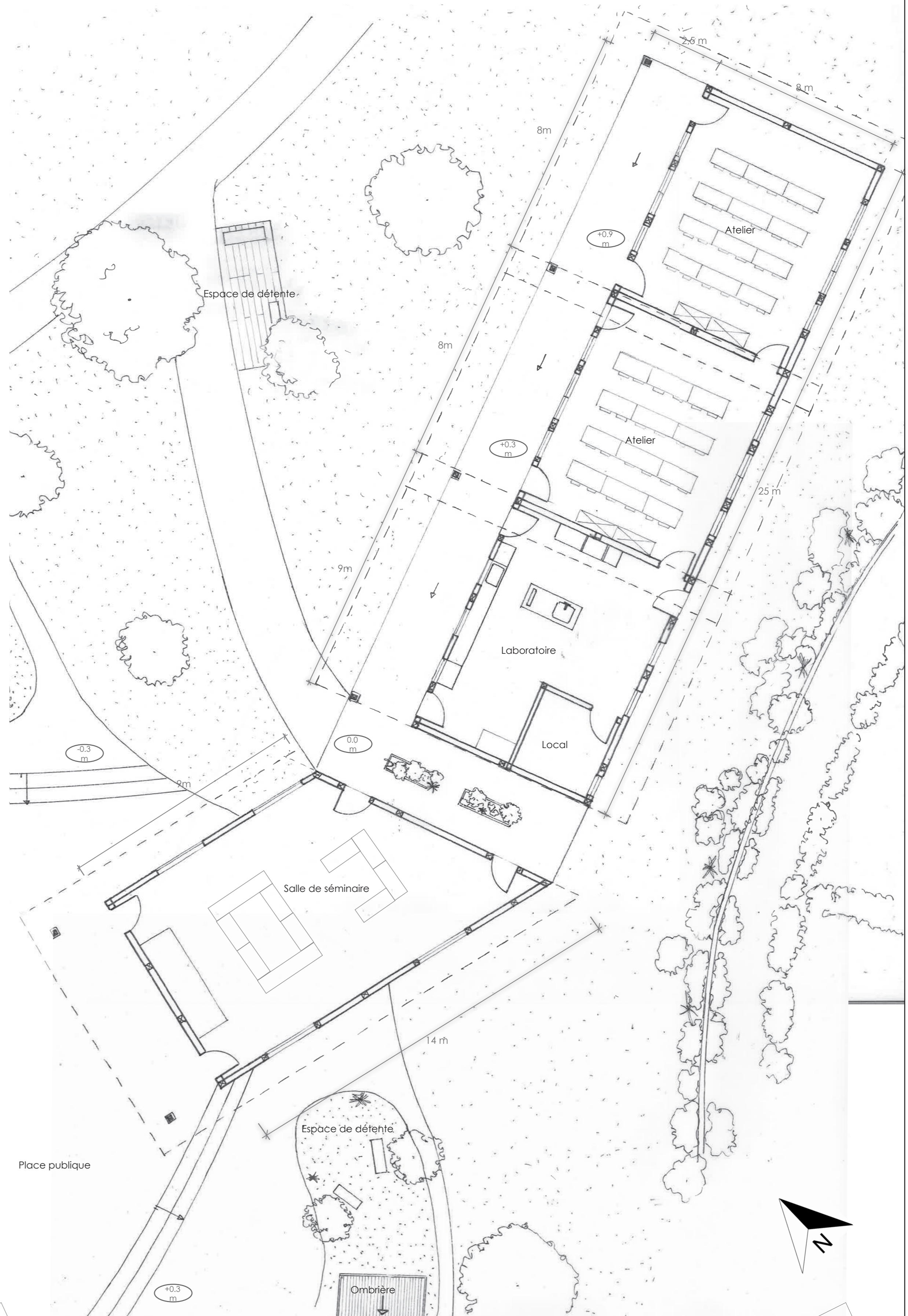
MATÉRIALITÉ



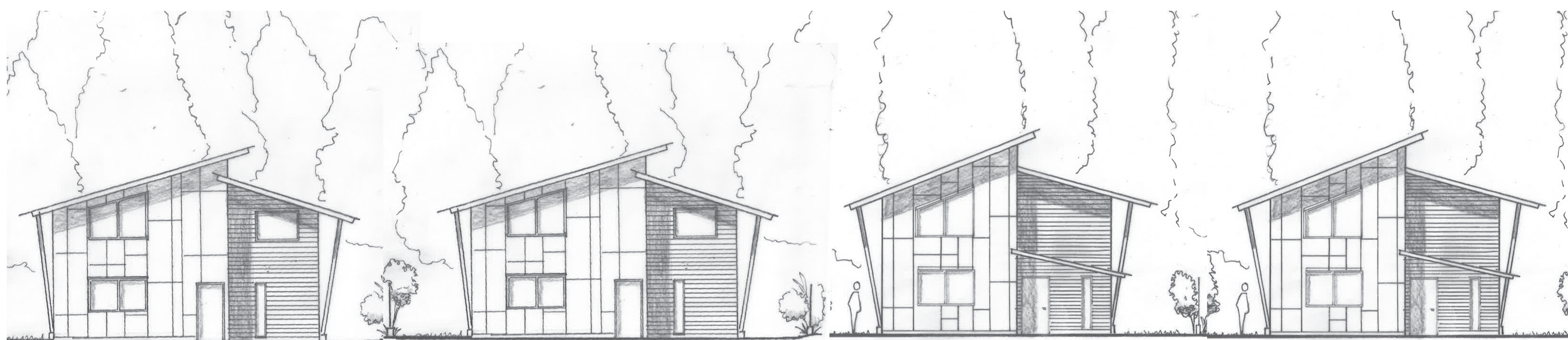
DÉTAIL CONSTRUCTIF 1/50



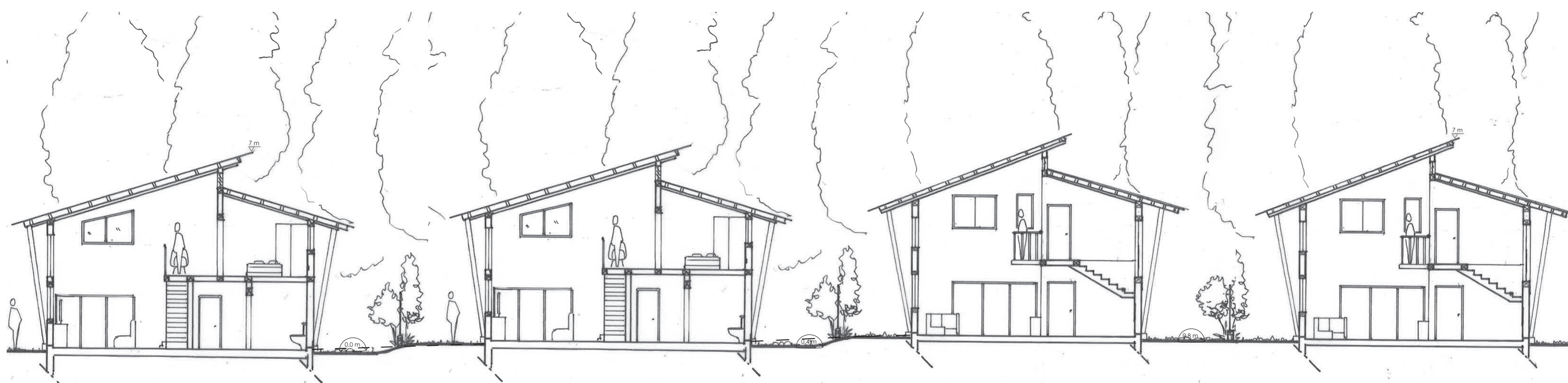
PLAN SALLE D'EXPOSITION 1/100



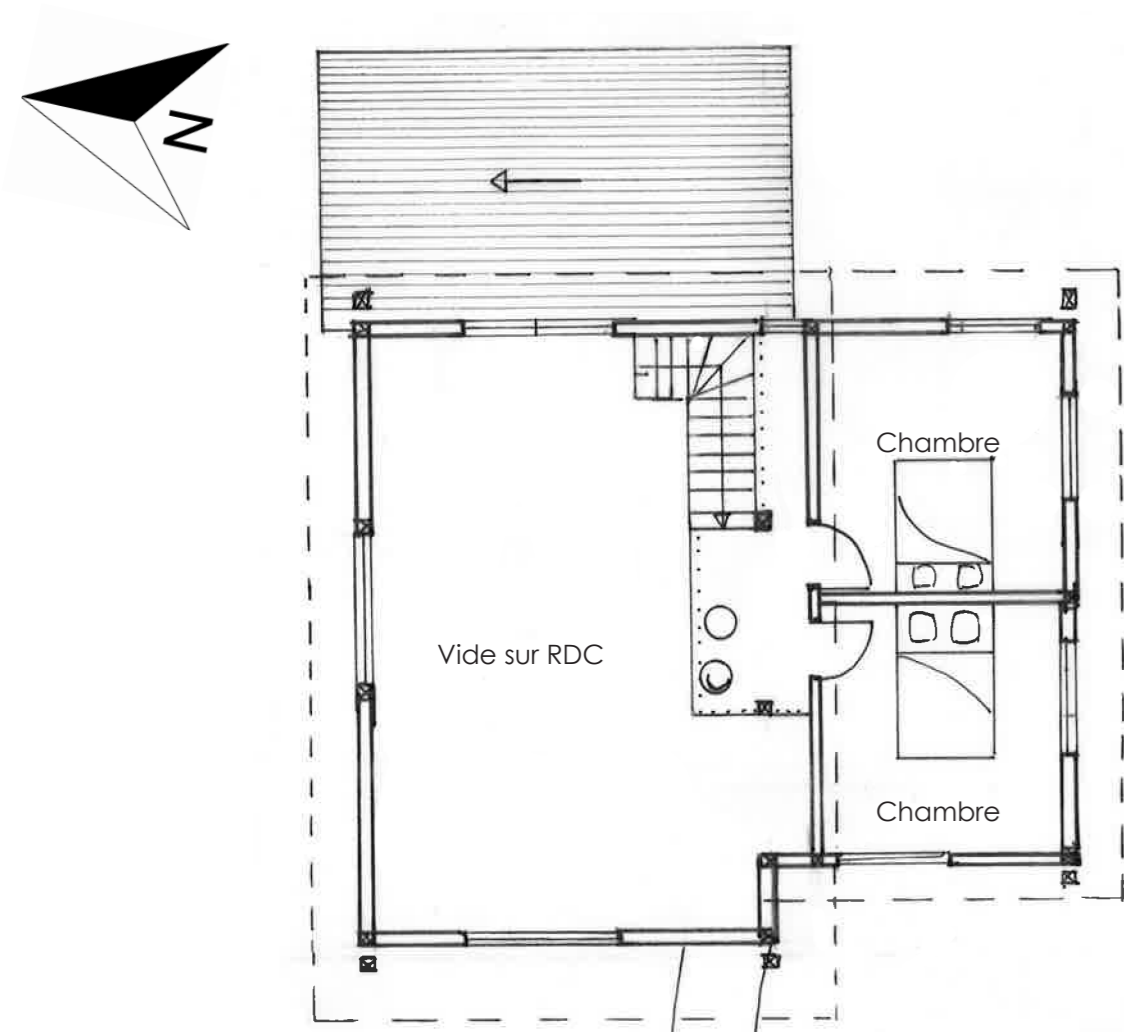
PLAN CENTRE DE FORMATION 1/100



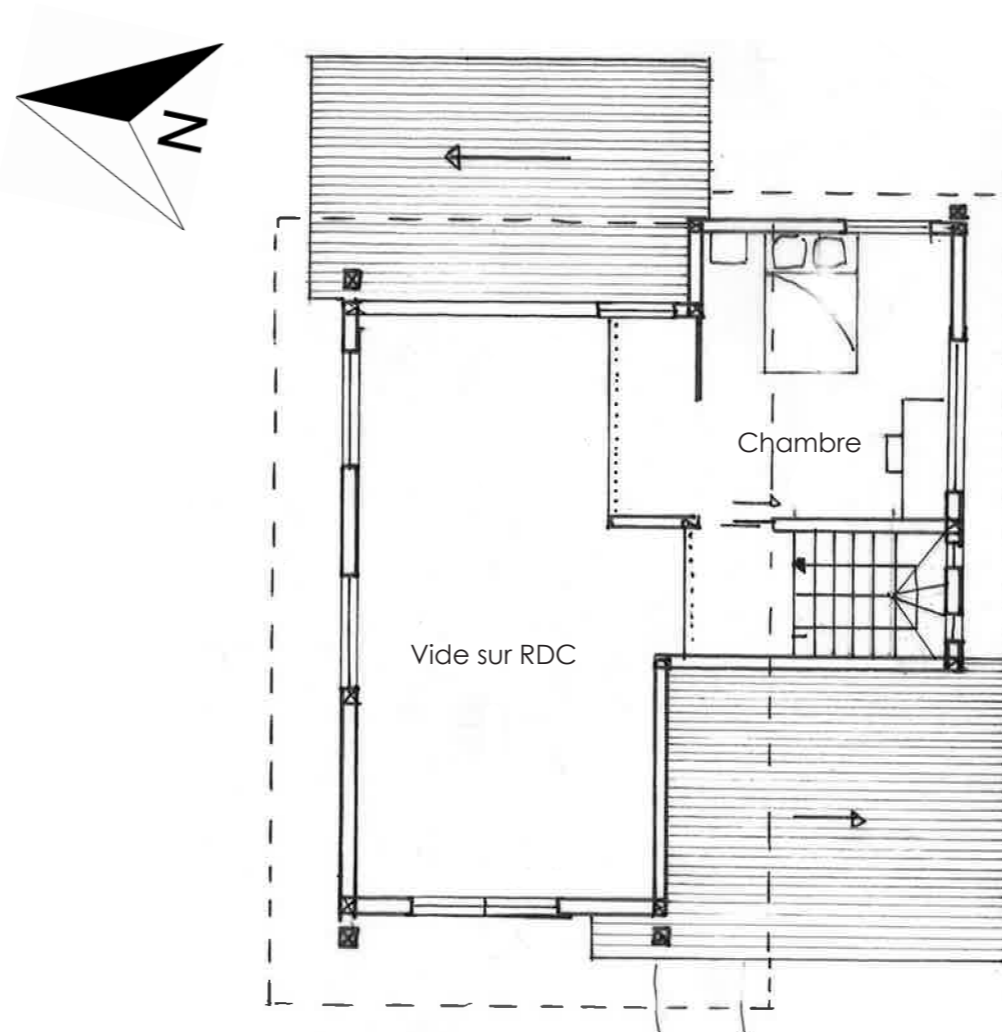
FAÇADE LOGEMENTS 1/100



COUPE LOGEMENTS 1/100



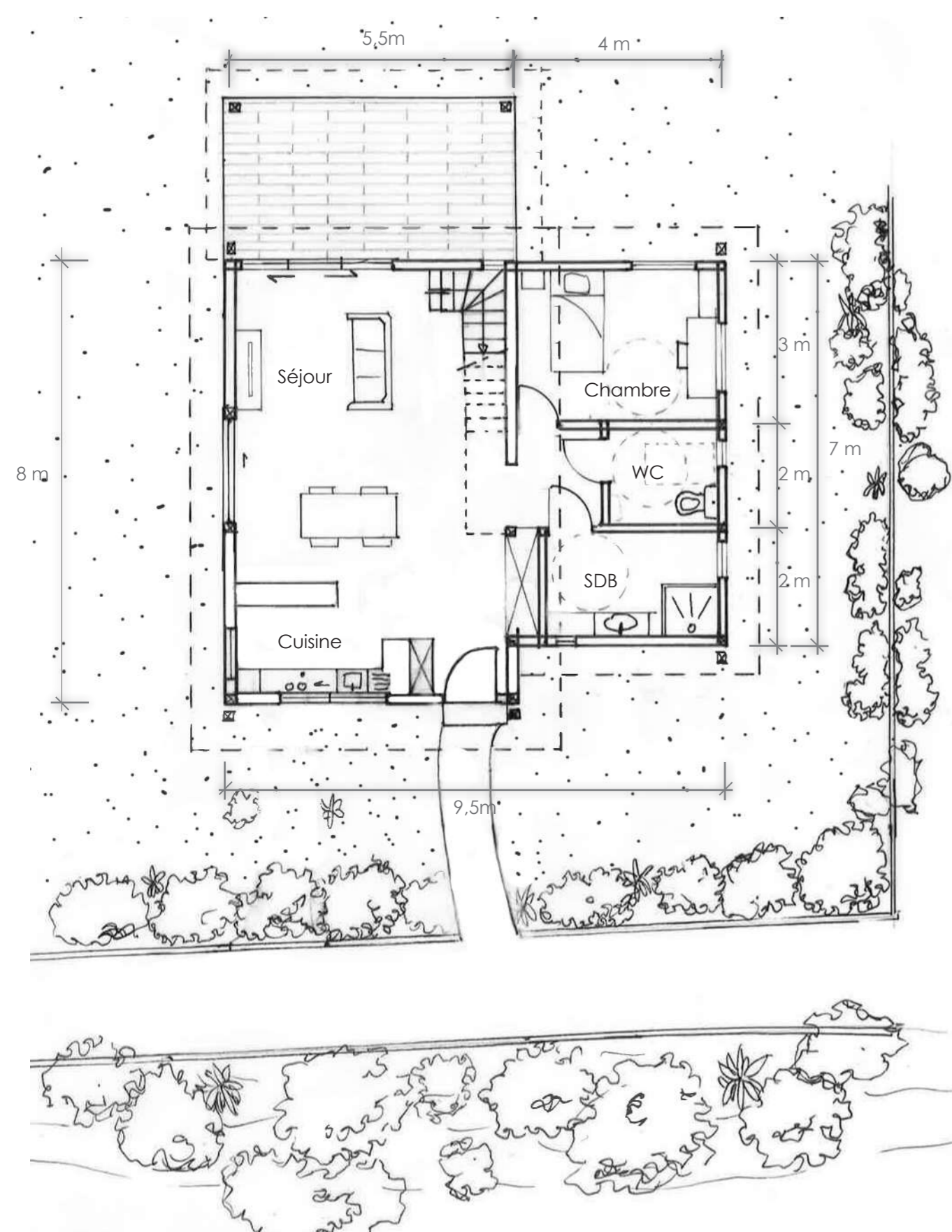
PLAN R+1 T4 1/100



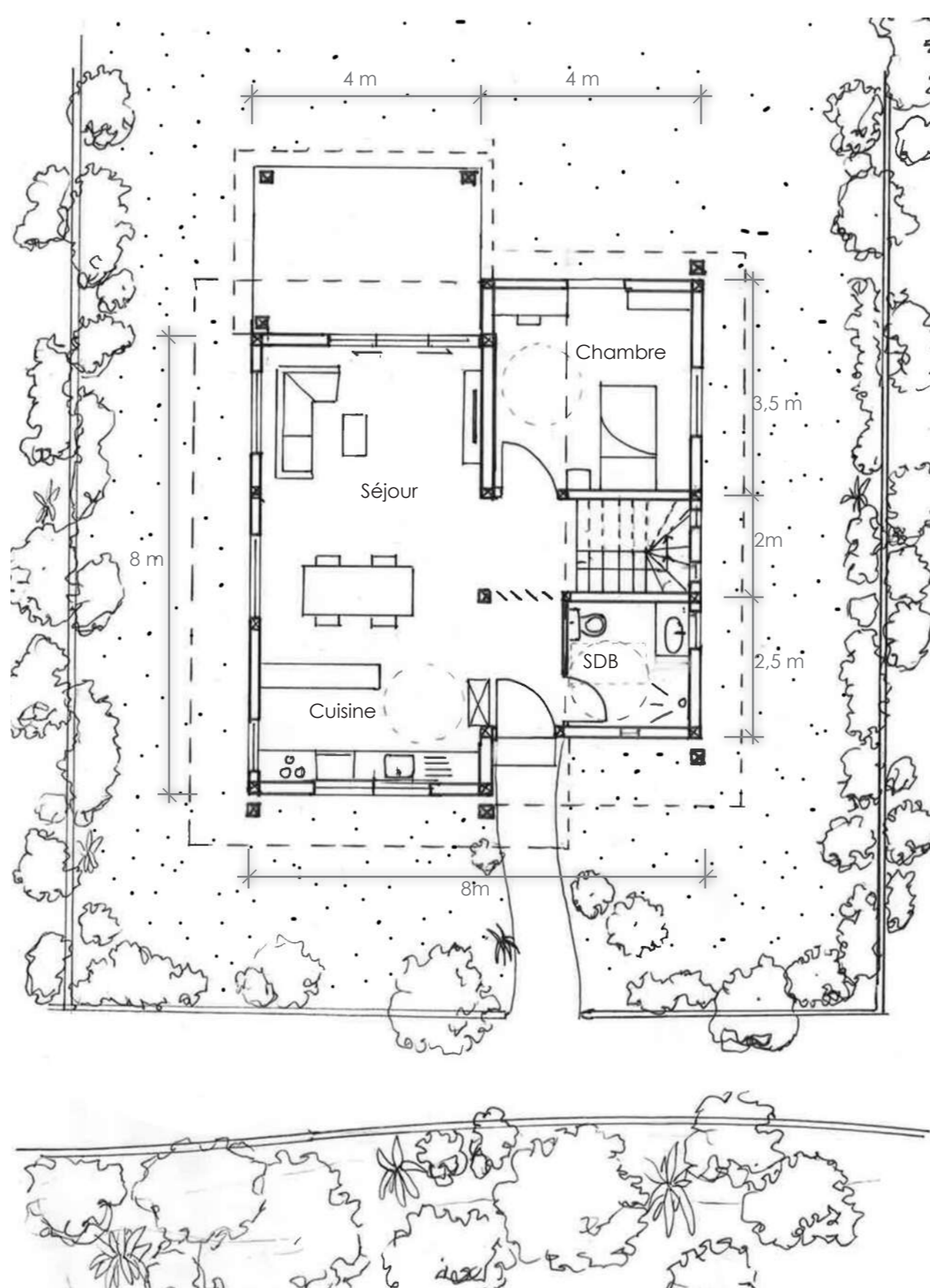
PLAN R+1 T3 1/100



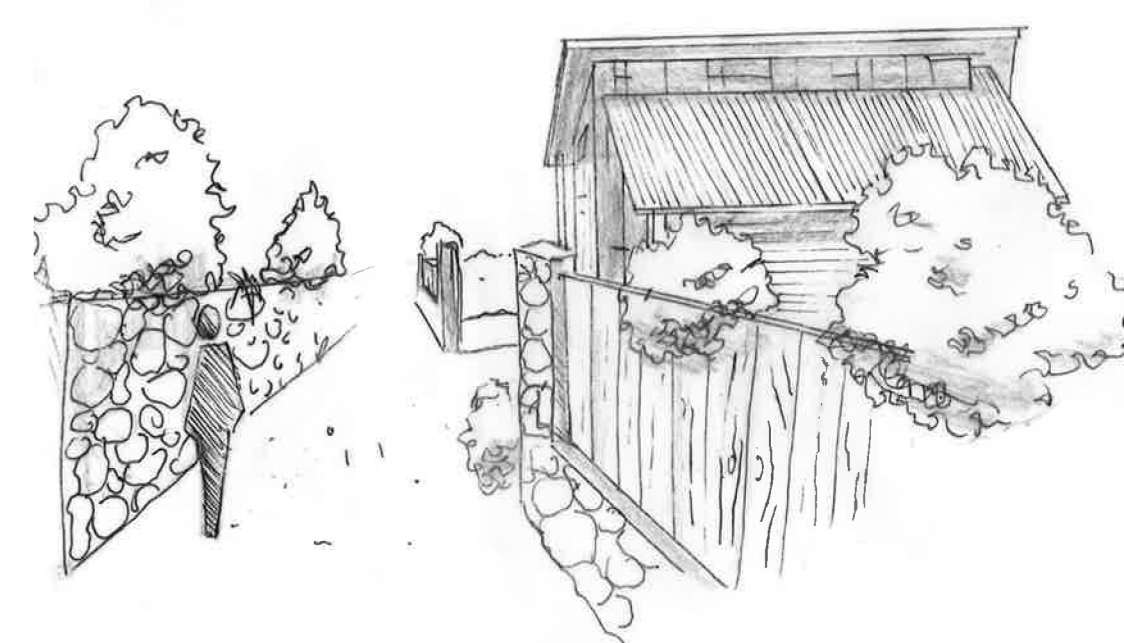
FAÇADE SUD T3 1/100



PLAN RDC T4 1/100



PLAN RDC T3 1/100



2-VUE DEPUIS LA VENELLE

Les logements proposent des espaces de vie généreux avec une grande hauteur sous plafond offrant ainsi une ambiance agréable.

Une mezzanine à l'étage crée un espace de tranquillité et de transition entre l'espace de nuit et l'espace de jour.