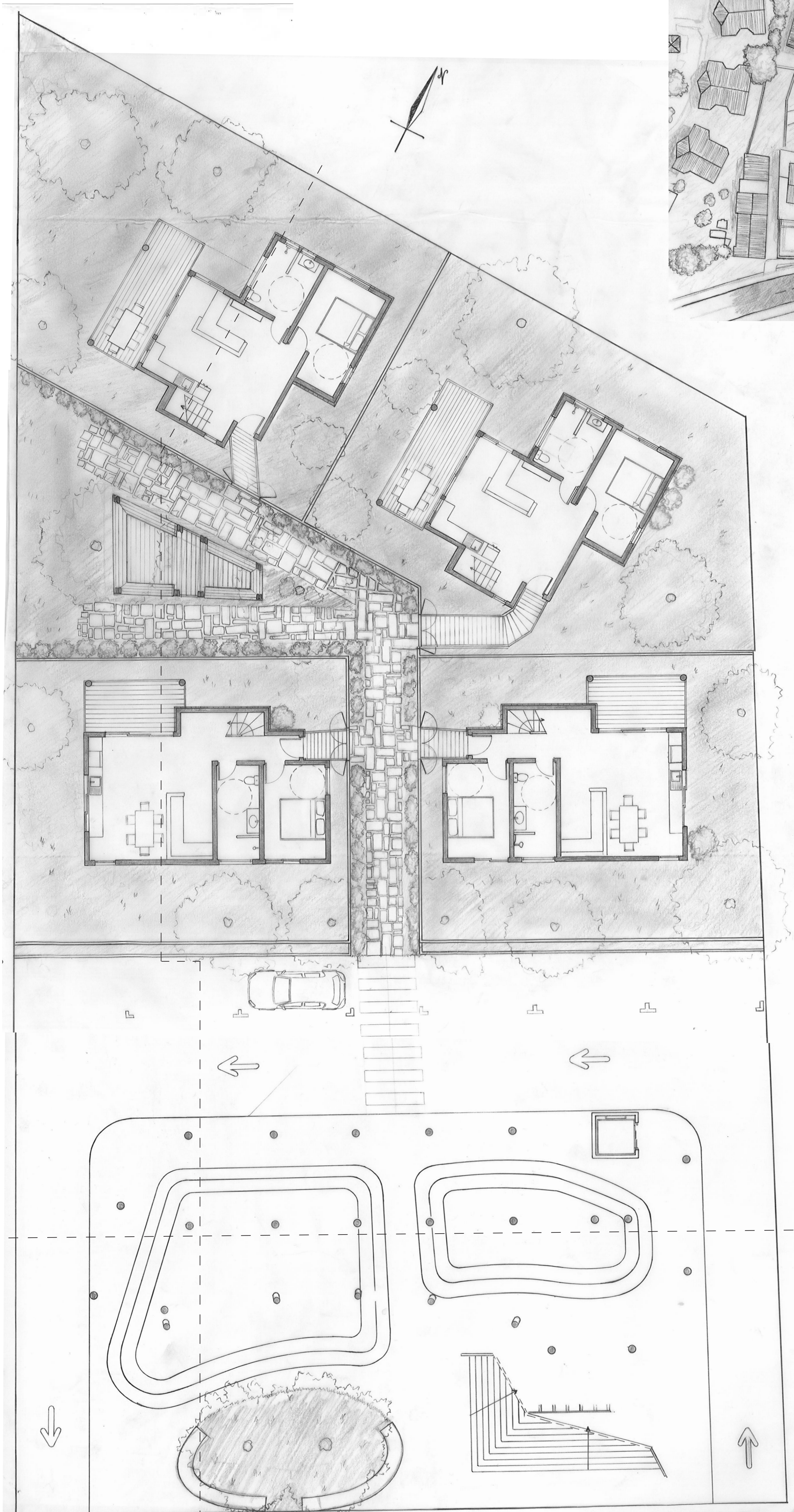


# Un centre Médical pour Bourg Murat

Plans au 1:100 :



Plans masse au 1:500 :

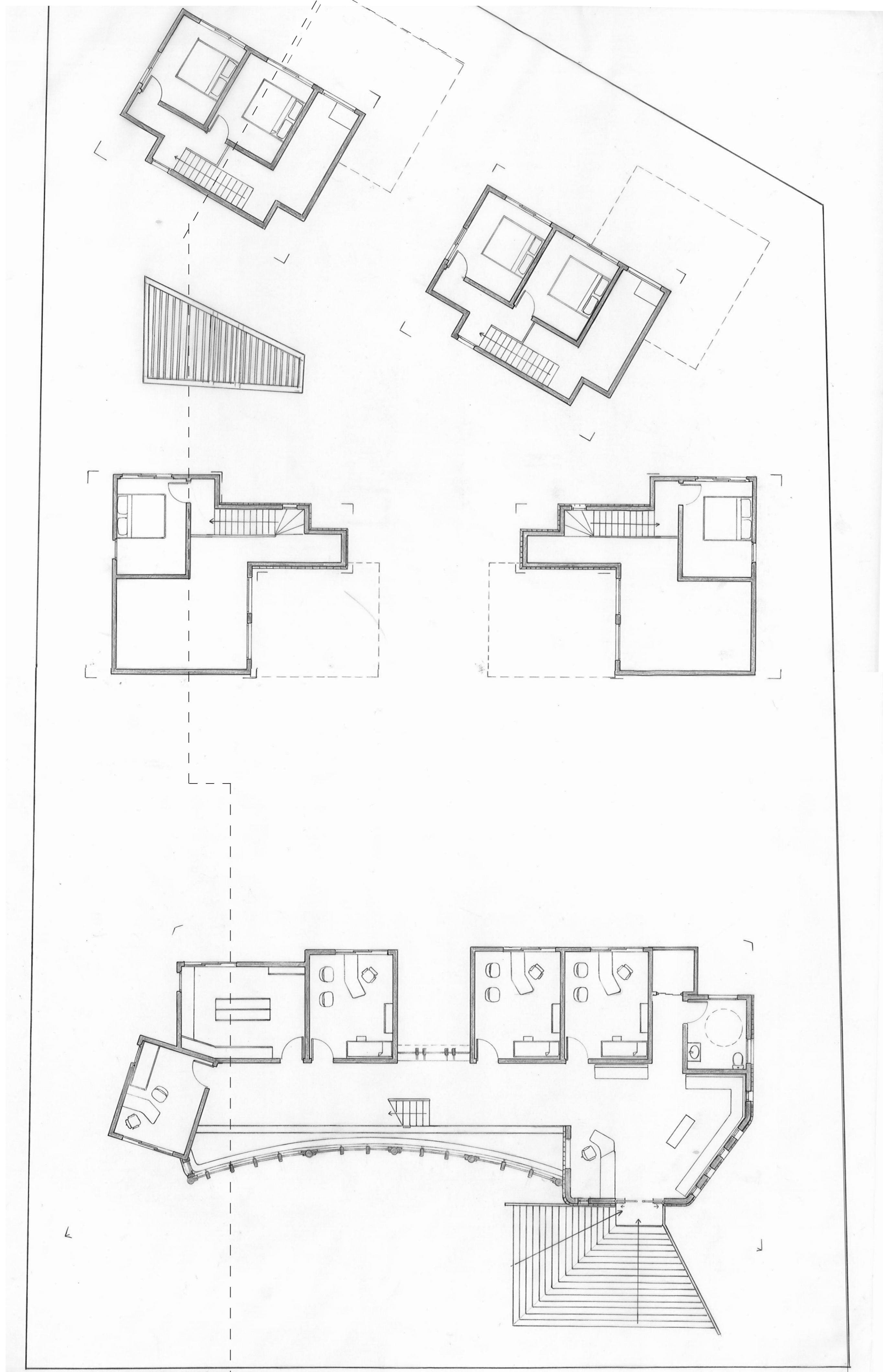
**Le concept :** offrir un espace public pour Bourg Murat sous les futurs services médicaux, on cherche à créer un cadre agréable à tout les habitants, celui qui logerait sur place comme celui qui ne serait que de passage.

**Le centre médical surélevé sur pilotis, est disposé de manière à avoir le plus d'emprise sur la rue, marquant ainsi une entrée mémorable sur le village. On entre alors dans un bâtiment fluide, ventilé et éclairé naturellement.**

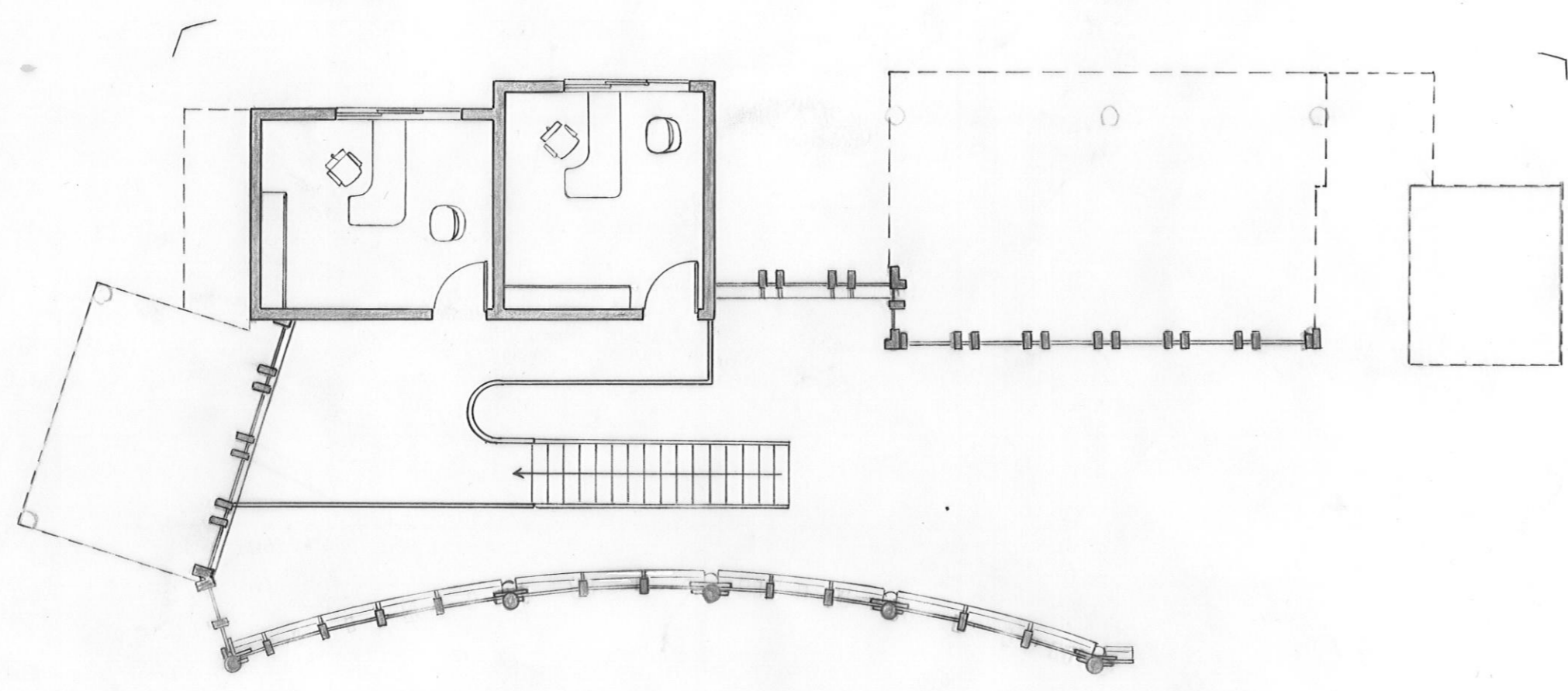
**A l'arrière, 4 maisons à étage arborées de multiples plantes et partageant un espace commun qui peut être approprié selon le besoins.**

**Sur cette partie du site on donne une place primordiale à la nature, et à un environnement soigné. Soit, pour une meilleure transition avec les logements, on a en volumétrie un imbriquement entre façade bois et béton.**

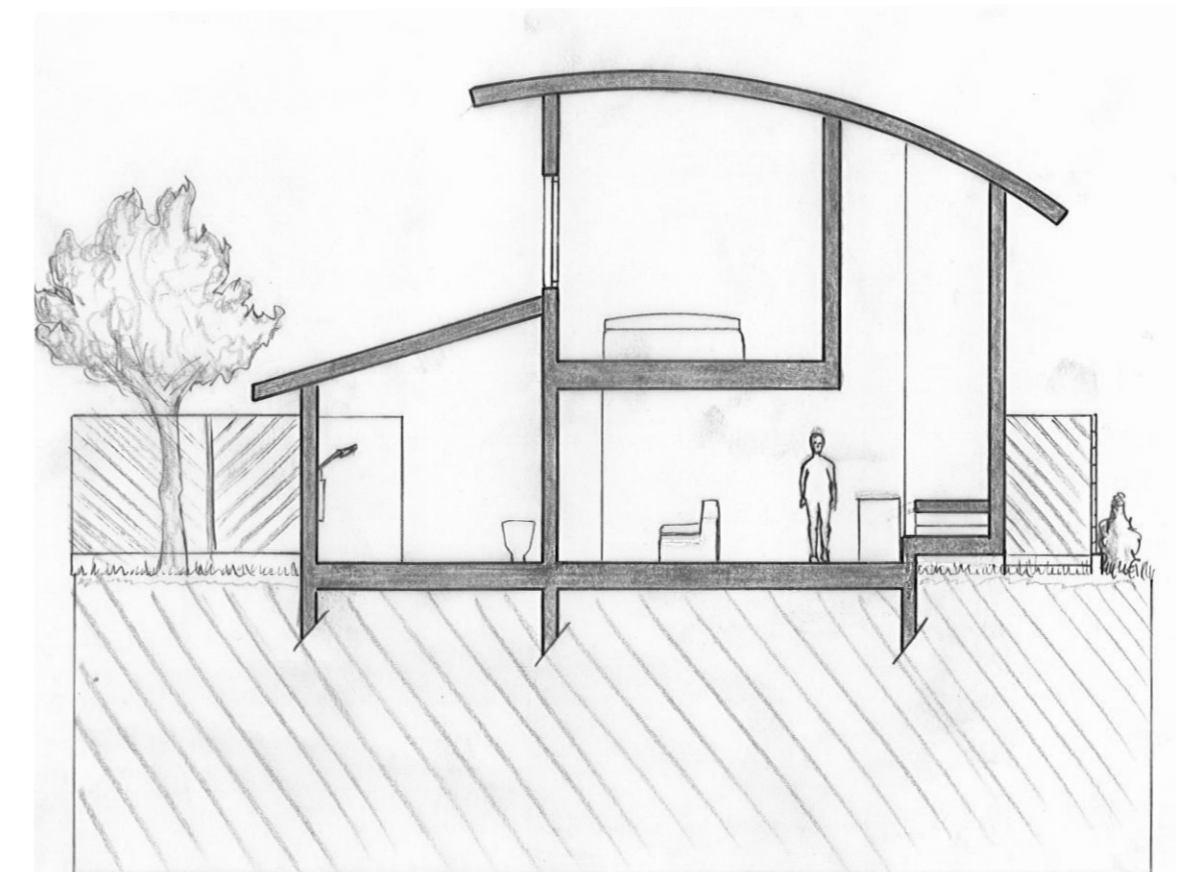
RDC



R+1

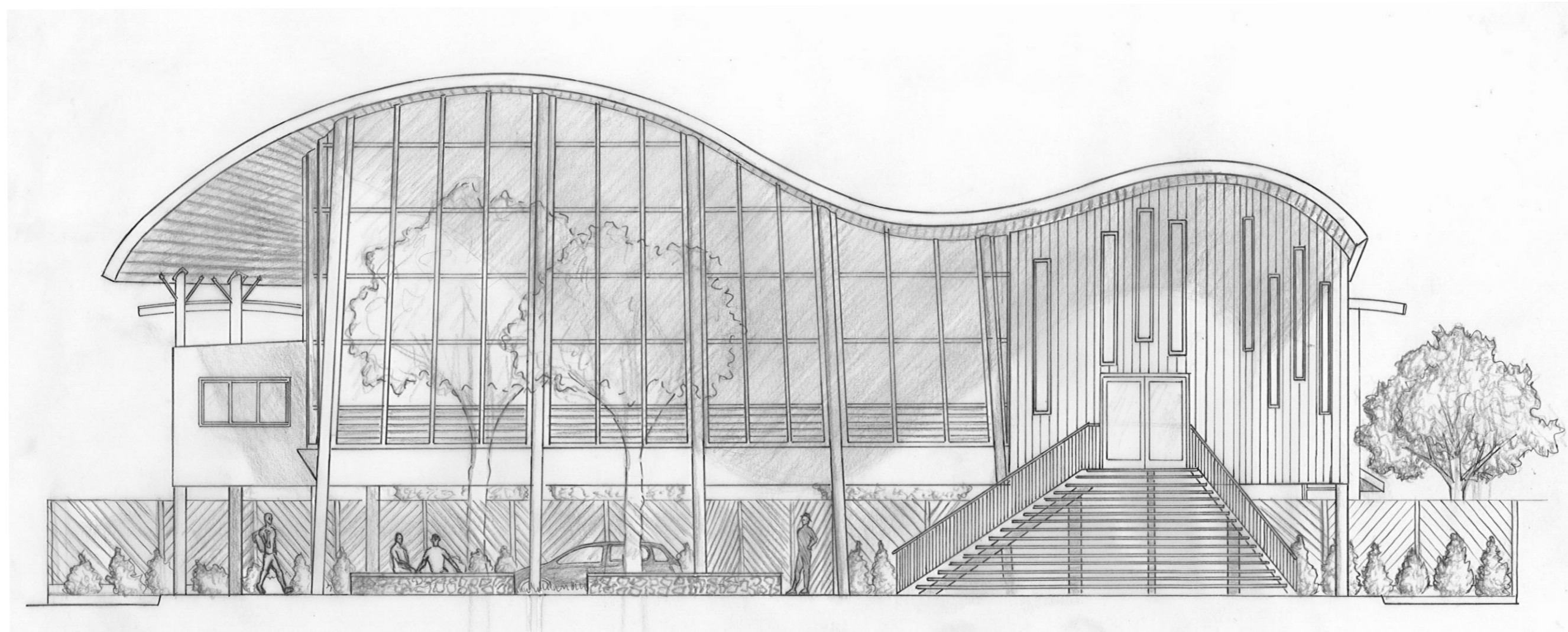


R+2

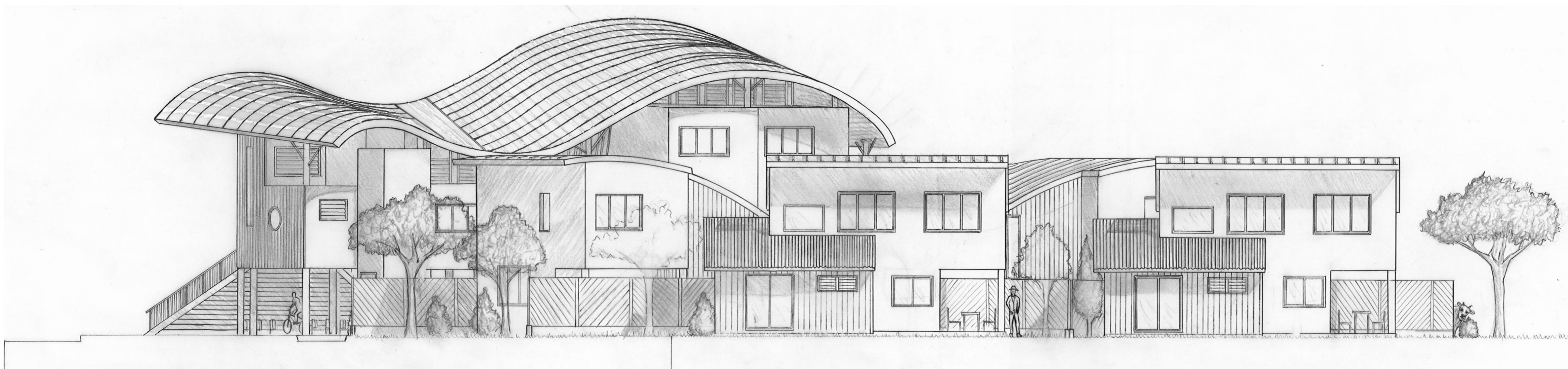


Coupe CC

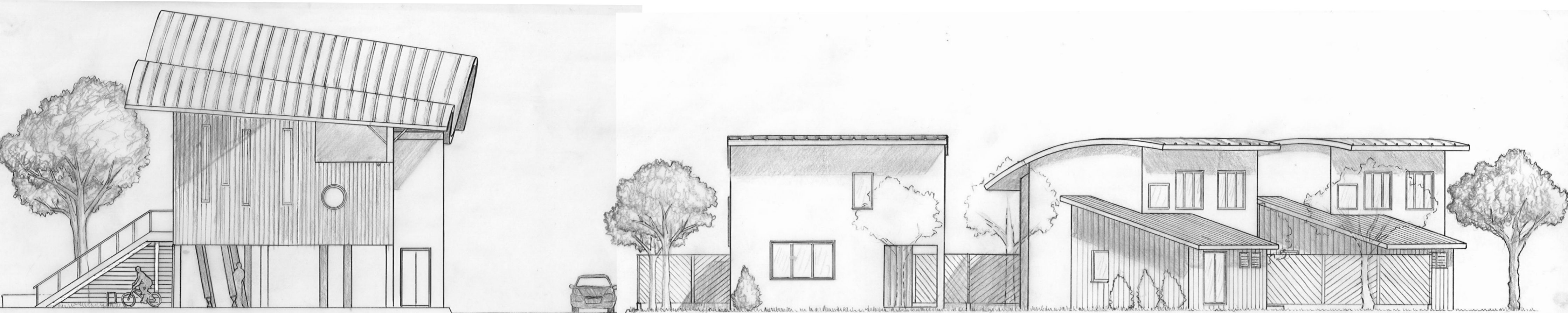
# Façades et Coupes au 1:100



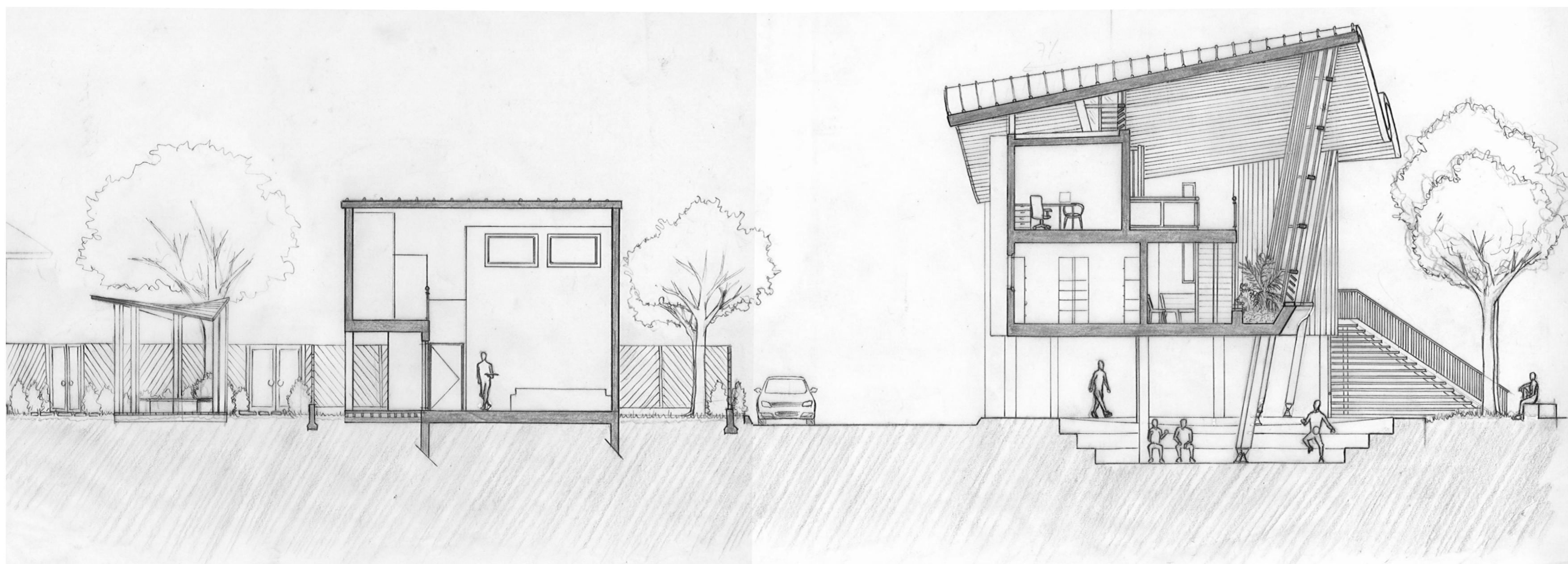
Façade Sud côté rue



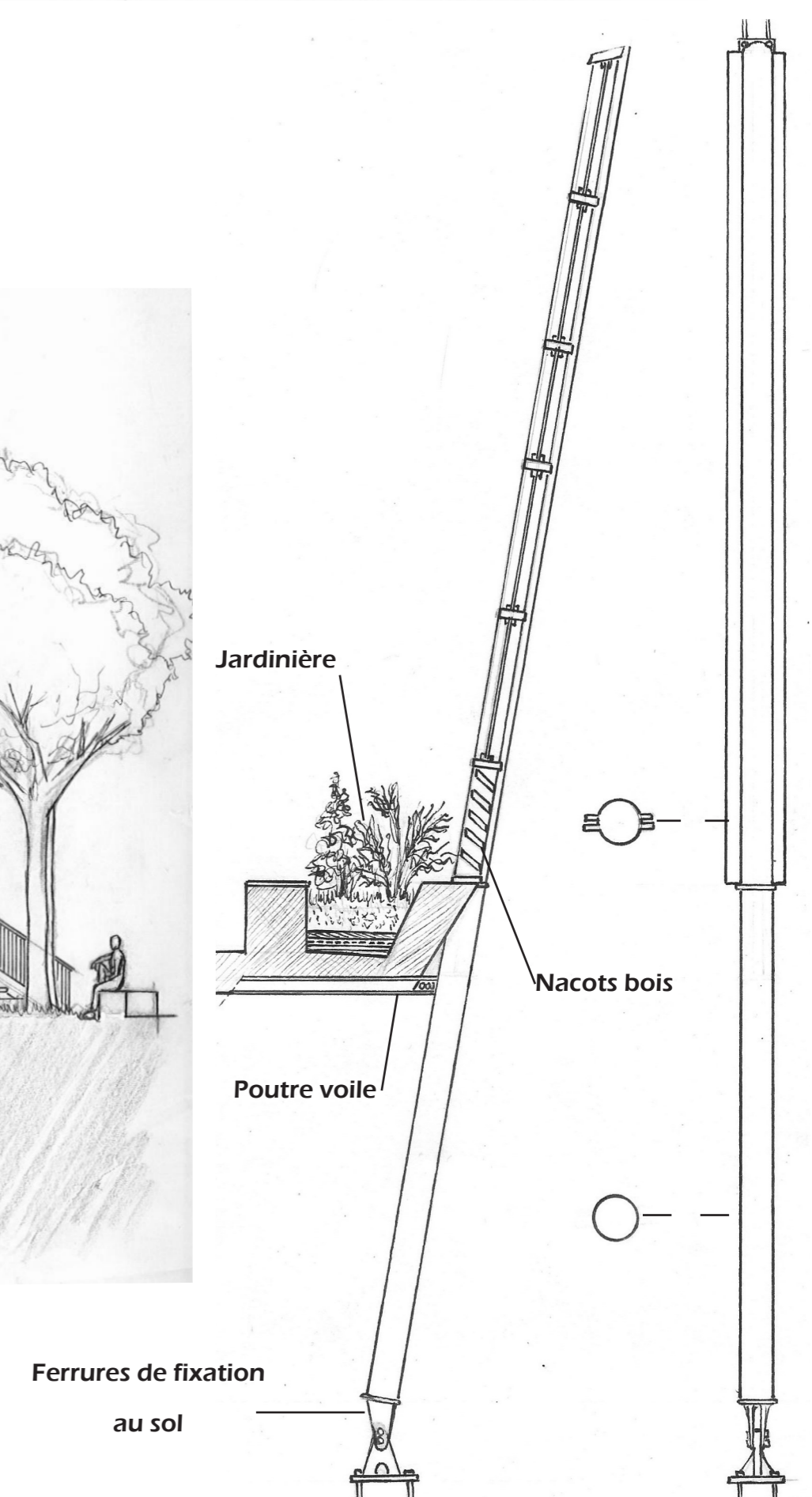
Façade Nord

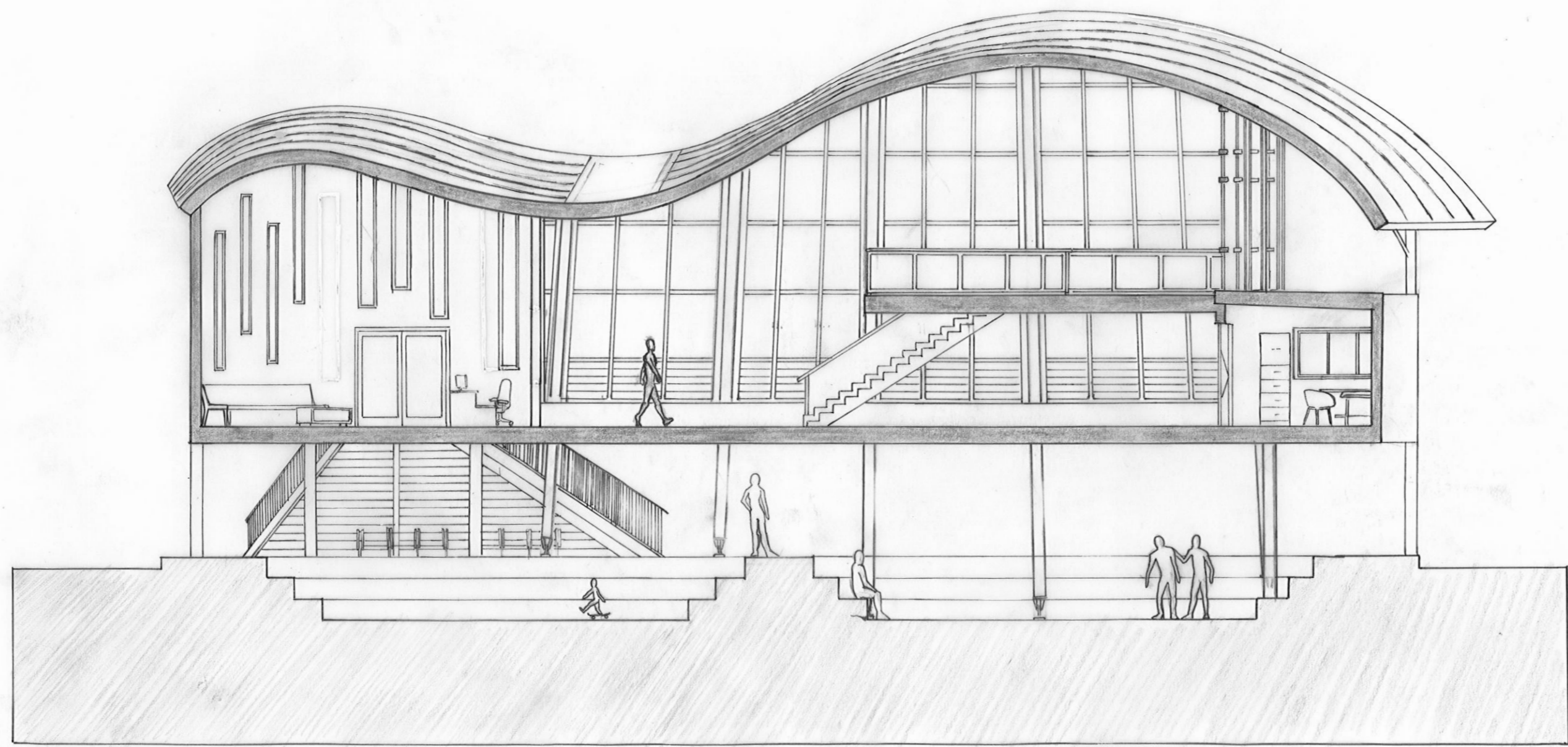


Façade Est

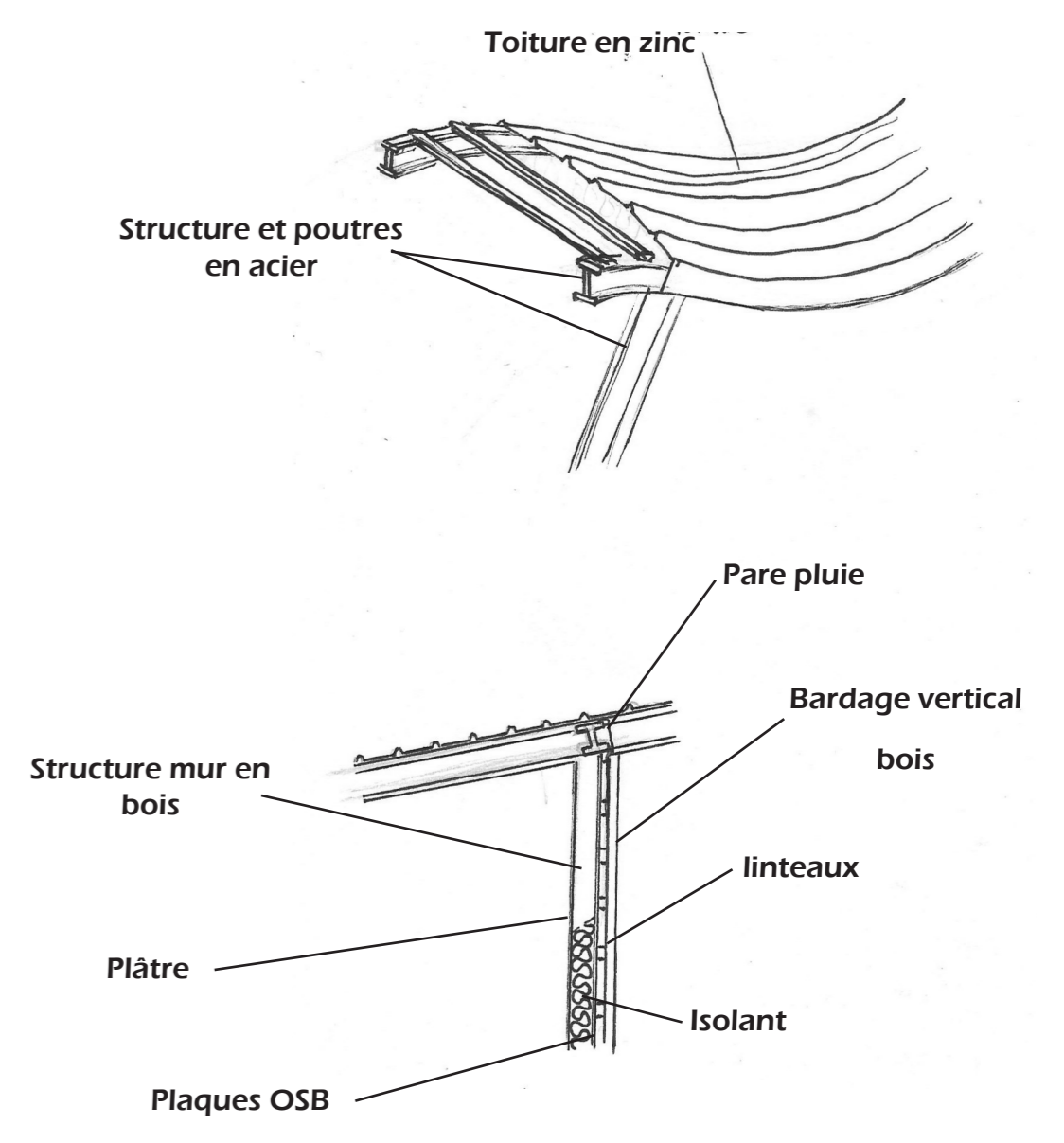


Coupe AA

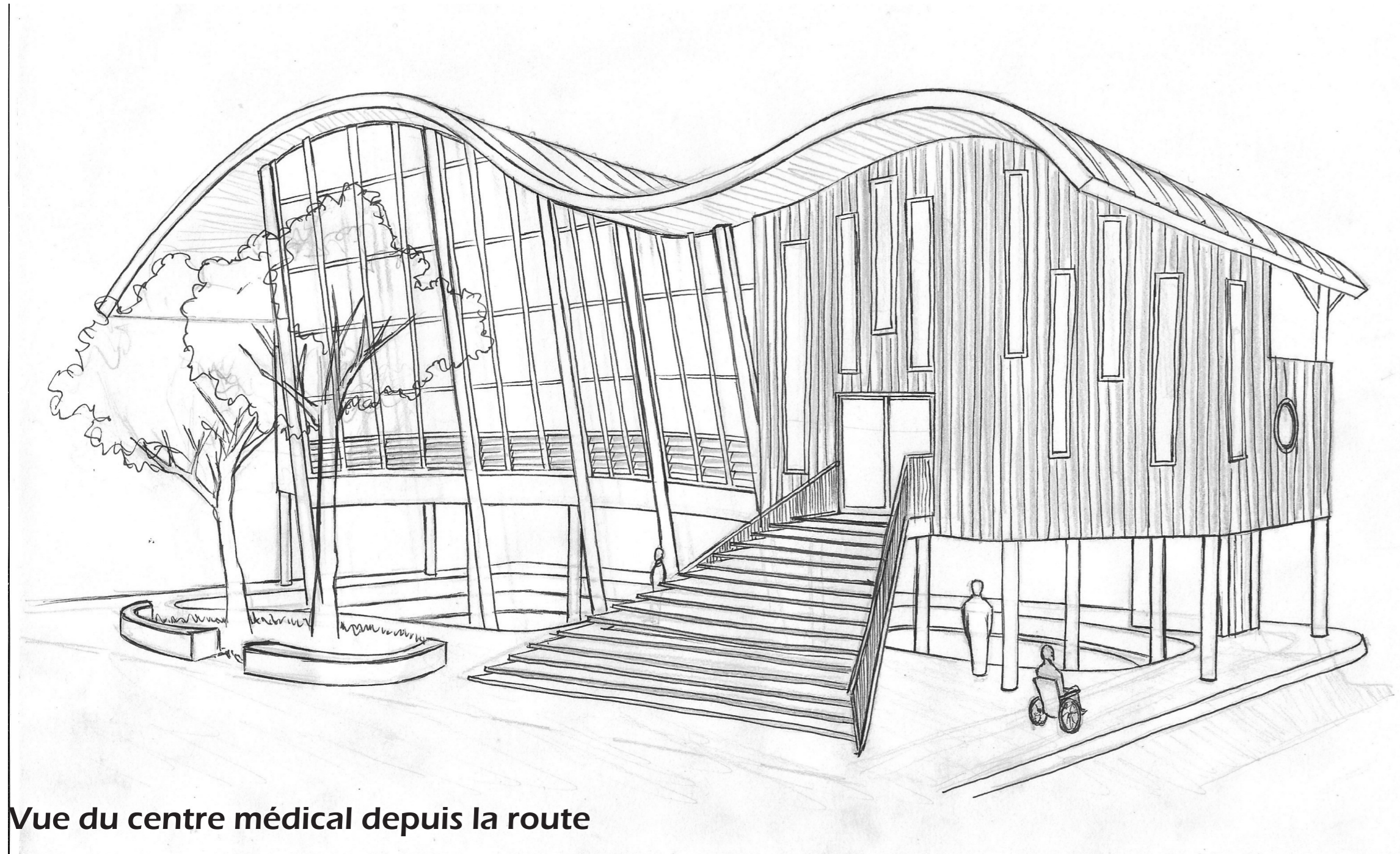




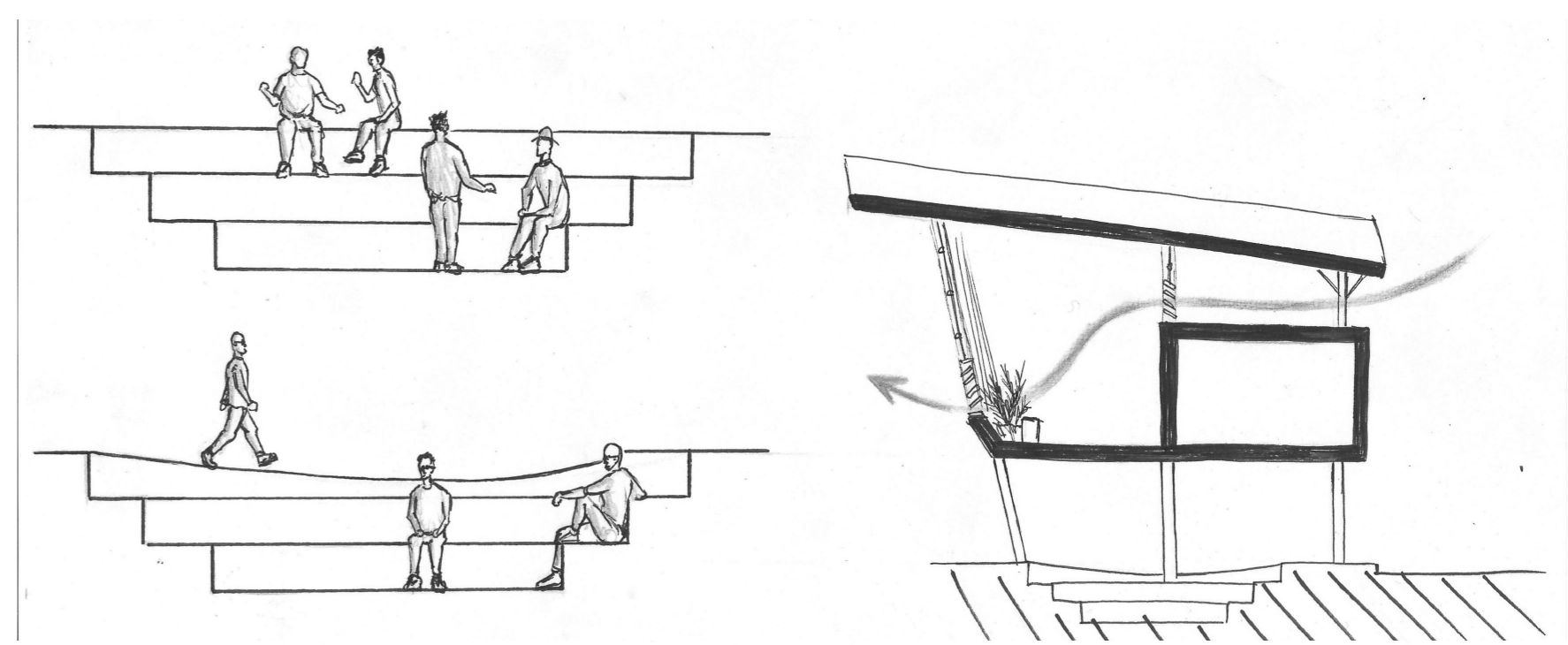
Coupe BB



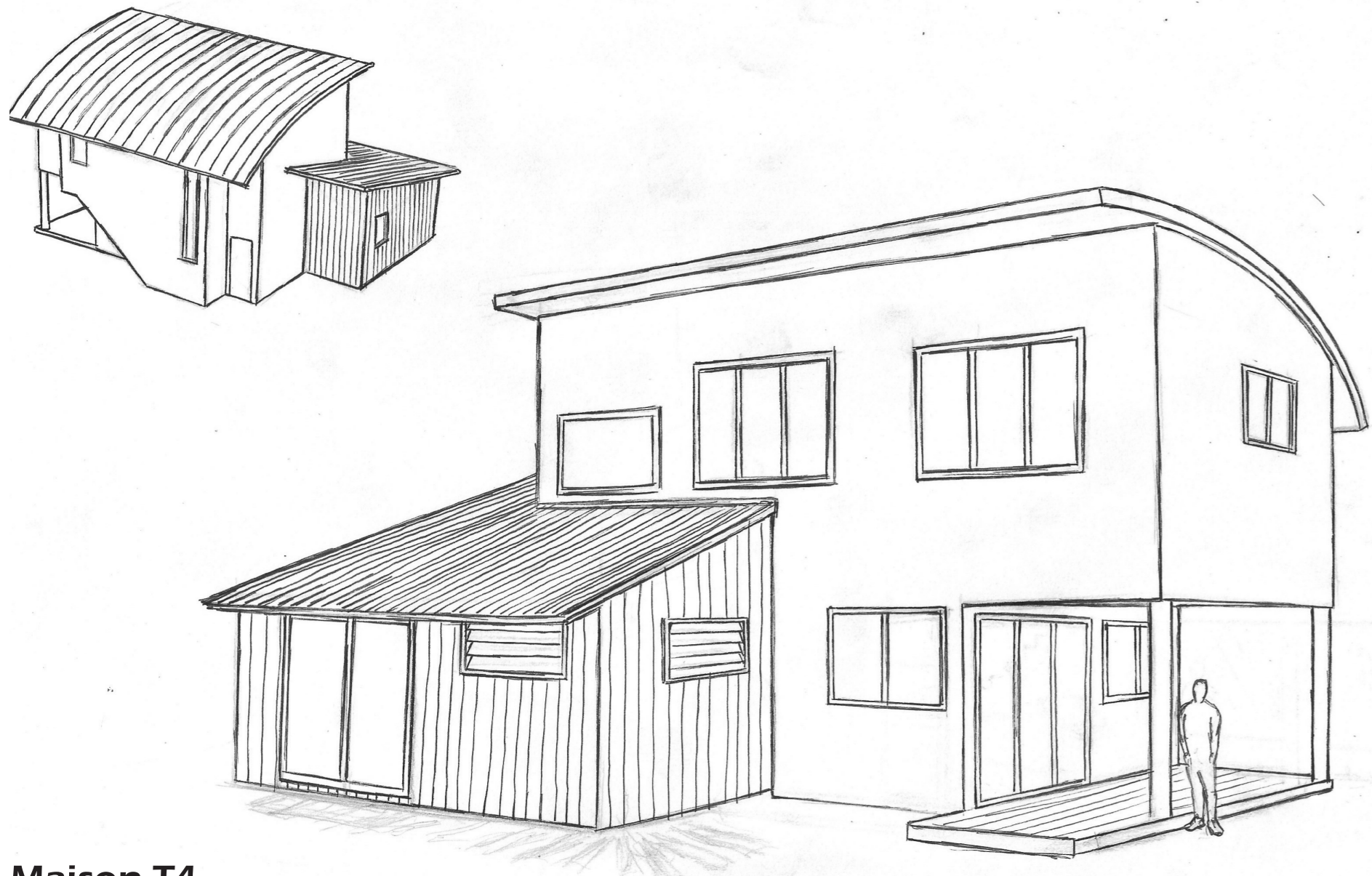
Perspectives



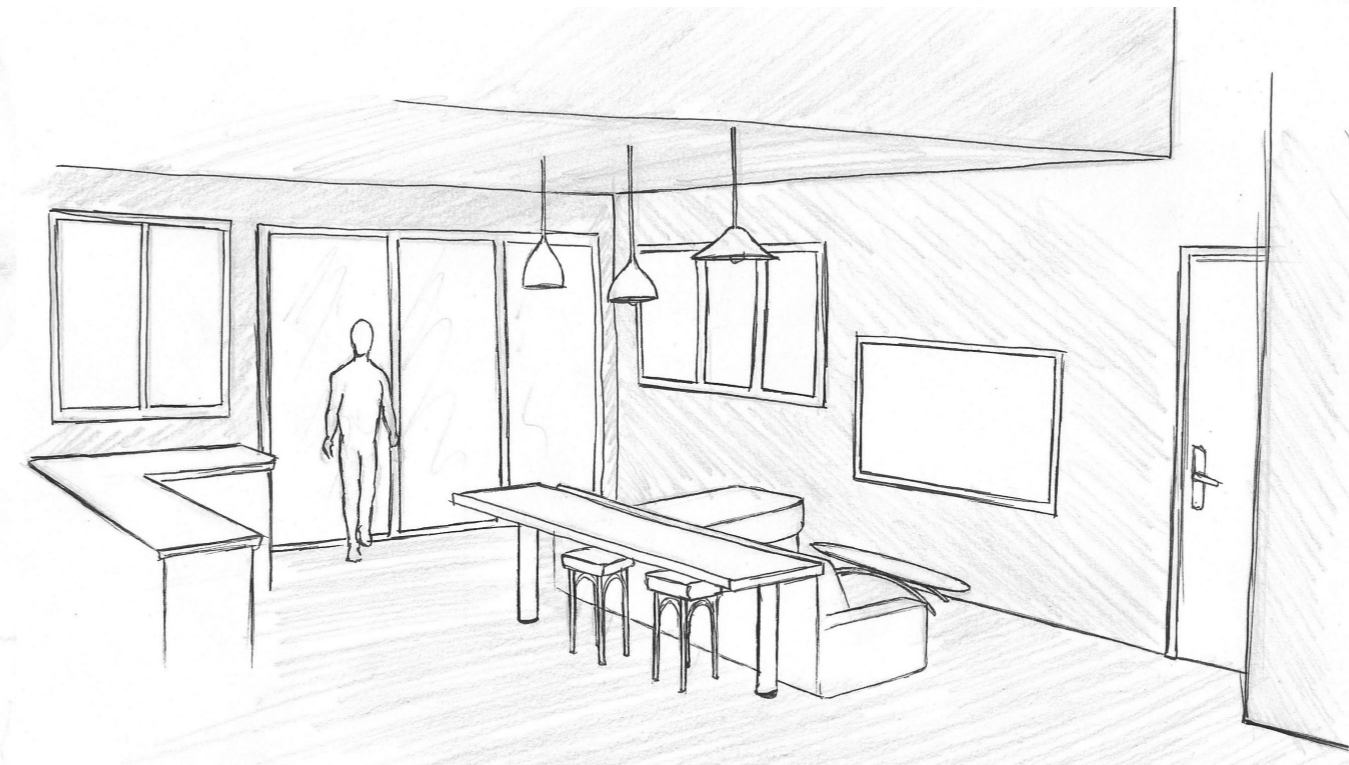
Vue du centre médical depuis la route



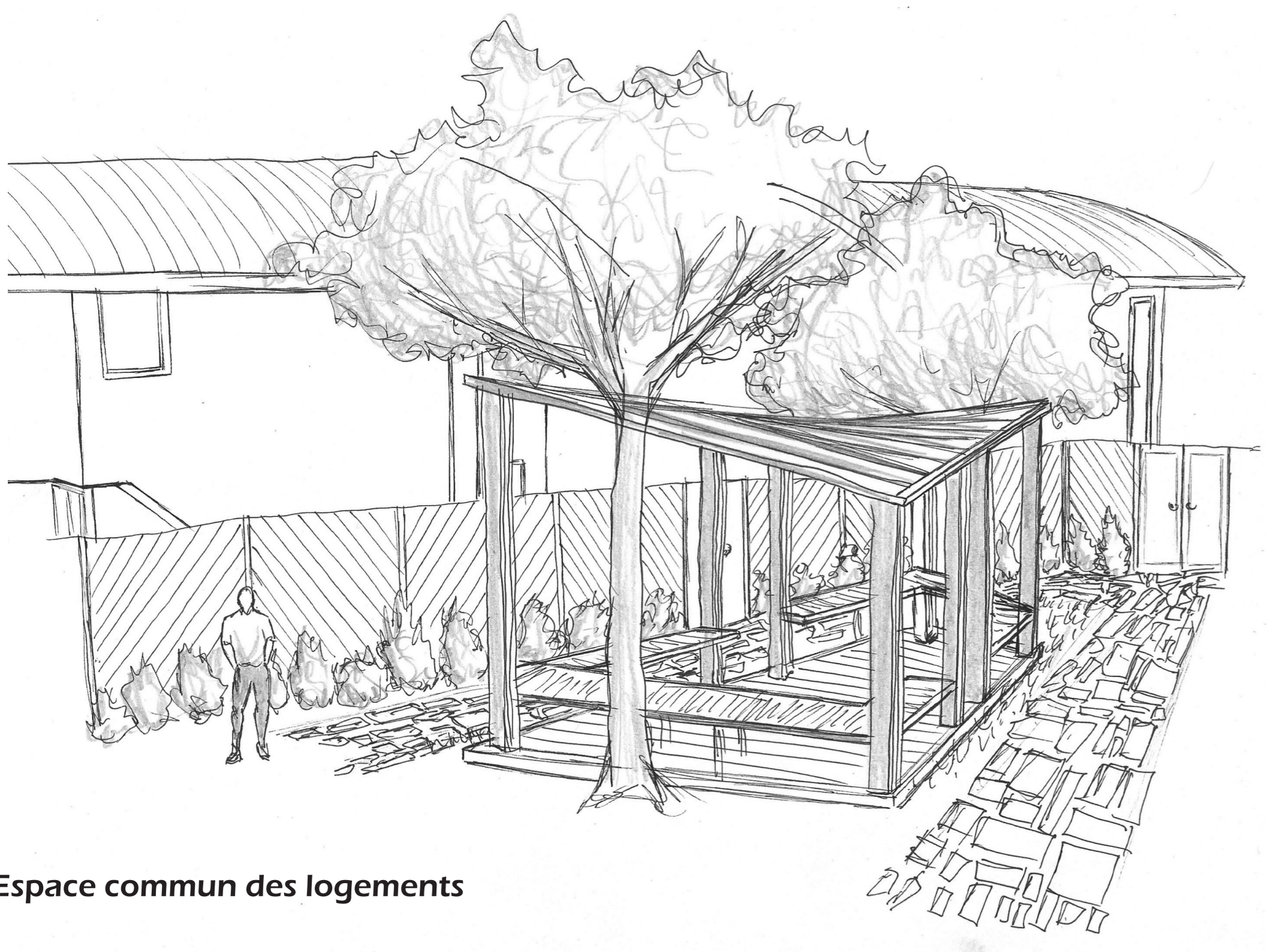
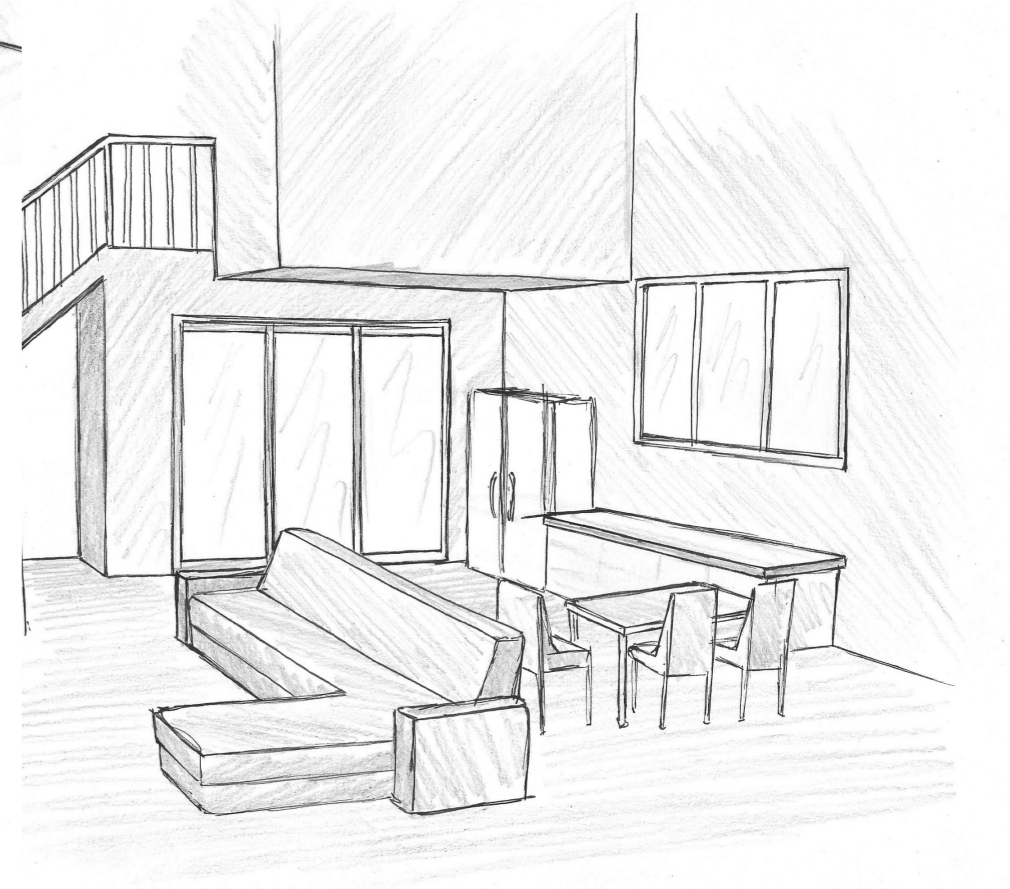
Vue depuis l'espace d'accueil



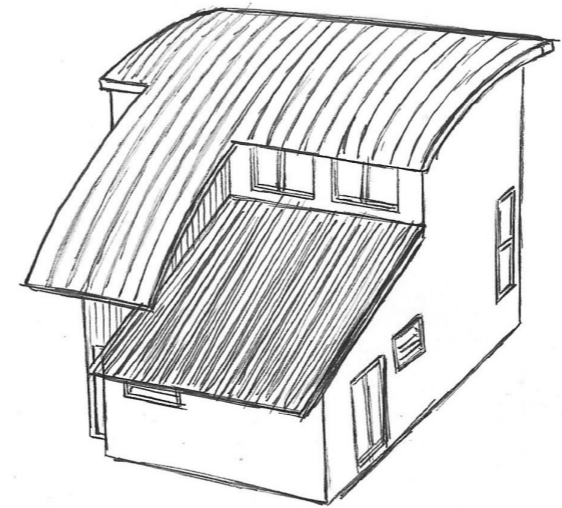
Maison T4



Salle de vie des logements



Espace commun des logements



Maison T3

