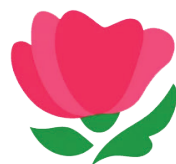


# PALMARÈS DÉPARTEMENTAL DU CADRE DE VIE

## VERS LA LABÉLISATION VVF



# Villes et Villages Fleuris

LE LABEL NATIONAL DE LA QUALITÉ DE VIE

# LE CAUE

## CONSEILS EN ARCHITECTURE URBANISME ET ENVIRONNEMENT

---

- UNE ASSOCIATION INDÉPENDANTE, PRÉSENTE DANS L' AISNE DEPUIS 1980
- UNE ÉQUIPE PLURIDISCIPLINAIRE COMPOSÉE D'ARCHITECTES, D'URBANISTES ET DE PAYSAGISTES
- SOUS TUTELLE DU MINISTÈRE DE LA CULTURE ET FINANCÉE VIA LE DÉPARTEMENT
- 4 MISSIONS D'UTILITÉ PUBLIQUE :  
INFORMER, SENSIBILISER, CONSEILLER, FORMER DANS LES DOMAINES DE L'AUE





# LE LABEL NATIONAL DE LA QUALITÉ DE VIE

## VILLES ET VILLAGES FLEURIS



# UNE ÉVOLUTION NÉCESSAIRE DES CRITÈRES

## 1. VISITE DU JURY

	INEXISTANT	INITIÉ	RÉALISÉ	CONFORTÉ
Composition du dossier de présentation			☆☆☆☆	☆☆☆☆☆☆
Présence du binôme élu/technicien			☆☆☆☆	☆☆☆☆☆☆
Organisation de la visite et pertinence du circuit			☆☆☆☆	☆☆☆☆☆☆

## 2. MISE EN ŒUVRE DU PROJET MUNICIPAL

	INEXISTANT	INITIÉ	RÉALISÉ	CONFORTÉ
Connaissance et prise en compte du contexte local (culturel, économique, social, environnemental, etc)		☆	☆☆☆☆	☆☆☆☆
Présentation des motivations pour l'obtention du label			☆☆☆☆☆☆	☆☆☆☆
Cohérence entre le projet municipal, sa réalisation et sa gestion		☆	☆☆☆☆	☆☆☆☆
Transversalité entre les services municipaux et/ou les acteurs locaux		☆	☆☆☆☆	☆☆☆☆
Concertation avec les autres gestionnaires de l'espace public		☆☆☆☆	☆☆	☆☆☆☆
Prise en compte du paysage dans les projets d'aménagement	☆	☆☆	☆☆	☆☆☆☆
Gestion différenciée (pertinence de la gestion en fonction des lieux)		☆	☆☆	☆☆☆☆☆☆
Présence du végétal toute l'année		☆☆☆☆	☆☆	☆☆☆☆

## 3. ANIMATION ET PROMOTION DE LA DÉMARCHÉ

	INEXISTANT	INITIÉ	RÉALISÉ	CONFORTÉ
Information auprès des habitants		☆☆☆☆	☆☆	☆☆☆☆
Concertation		☆☆☆☆	☆☆	☆☆☆☆
Animation/pédagogie		☆☆☆☆	☆☆	☆☆☆☆
Promotion du label		☆	☆☆☆☆	☆☆☆☆
Actions vers les touristes		☆	☆☆☆☆	☆☆☆☆

## 4. PATRIMOINE VÉGÉTAL

	INEXISTANT	INITIÉ	RÉALISÉ	CONFORTÉ
<b>Arbres</b>				
Gestion, qualité d'entretien et mesures de protection		☆	☆☆☆☆	☆☆☆☆
Renouvellement		☆	☆☆☆☆	☆☆☆☆
Diversité botanique		☆	☆☆☆☆	☆☆☆☆
Pertinence des plantations (choix des variétés et des techniques) en fonction des lieux		☆	☆☆☆☆	☆☆☆☆
<b>Arbustes, plantes grimpantes</b>				
Gestion, qualité d'entretien et mesures de protection		☆	☆☆☆☆	☆☆☆☆
Renouvellement		☆	☆☆☆☆	☆☆☆☆
Diversité botanique		☆	☆☆☆☆	☆☆☆☆
Pertinence des plantations (choix des variétés et des techniques) en fonction des lieux		☆	☆☆☆☆	☆☆☆☆
<b>Pelouses, prairies, gazons, couvre-sols, plantes mellifères/nectarifères</b>				
Gestion et qualité d'entretien en fonction des lieux		☆	☆☆☆☆	☆☆☆☆
Pertinence de la gamme végétale en fonction des lieux	☆	☆☆	☆☆	☆☆☆☆
<b>Fleurissement</b>				
Pertinence de la gamme végétale (diversité, identité) en fonction des lieux		☆	☆☆☆☆	☆☆☆☆
Pertinence des techniques et supports de plantation		☆	☆☆☆☆	☆☆☆☆
Intégration paysagère et identitaire (associations végétales, couleurs, volumes, structures)		☆	☆☆☆☆	☆☆☆☆
Gestion et qualité d'entretien		☆	☆☆☆☆	☆☆☆☆
<b>5. GESTION ENVIRONNEMENTALE</b>				
<b>Actions en faveur de la biodiversité</b>	INEXISTANT	INITIÉ	RÉALISÉ	CONFORTÉ
Connaissance et inventaire		☆☆☆☆	☆☆	☆☆☆☆
Protection		☆☆☆☆	☆☆	☆☆☆☆
Sensibilisation		☆☆☆☆	☆☆	☆☆☆☆
<b>Actions en faveur des ressources naturelles</b>				
Connaissance et protection des sols		☆☆☆☆	☆☆	☆☆☆☆
Gestion de l'eau (ressources et usages)		☆☆☆☆	☆☆	☆☆☆☆
Limitation et valorisation des déchets verts		☆	☆☆☆☆	☆☆☆☆
Méthodes alternatives d'entretien		☆☆☆☆	☆☆	☆☆☆☆
Énergie (réduction des consommations et solutions alternatives)	☆	☆☆	☆☆	☆☆☆☆
Autres actions contre le changement climatique (îlots de fraîcheur, désartificialisation des sols, etc)	☆	☆☆	☆☆	☆☆☆☆

## 6. QUALITÉ DE L'ESPACE PUBLIC

	INEXISTANT	INITIÉ	RÉALISÉ	CONFORTÉ
Mise en valeur du patrimoine bâti (ravallement de façades, végétalisation, etc)	☆	☆☆	☆☆☆☆	☆☆☆☆
Maîtrise de la publicité et des enseignes		☆☆☆☆	☆☆	☆☆☆☆
Effacement des réseaux	☆	☆☆	☆☆☆☆	
Mobilier urbain		☆	☆☆☆☆	☆☆☆☆
Qualité de la voirie et des circulations		☆	☆☆☆☆	☆☆☆☆
Propreté		☆	☆☆☆☆	☆☆☆☆
Accessibilité		☆☆☆☆	☆☆	☆☆☆☆
Actions en faveur de la santé et du bien-être des usagers		☆☆	☆☆	☆☆☆☆
<b>7. ANALYSE PAR ESPACE</b>				
	INEXISTANT	INITIÉ	RÉALISÉ	CONFORTÉ
Entrées de commune		☆	☆☆☆☆	☆☆☆☆
Centre de commune			☆☆	☆☆☆☆
Abords d'établissements publics		☆	☆☆☆☆	☆☆☆☆
Quartiers d'habitation		☆	☆☆☆☆	☆☆☆☆
Cimetières		☆☆	☆☆	☆☆☆☆
Parcs et jardins		☆	☆☆	☆☆☆☆
Jardins à vocation sociale et pédagogique (familiaux, partagés, ouvriers)	☆	☆☆	☆☆	☆☆☆☆
Espaces sportifs	☆	☆☆	☆☆	☆☆☆☆
Aires de jeux		☆☆	☆☆	☆☆☆☆
Zones d'activité	☆	☆☆	☆☆	☆☆☆☆
Espaces naturels		☆	☆☆☆☆	☆☆☆☆
Maillages et coulées vertes	☆	☆☆	☆☆	☆☆☆☆
Mobilités douces et infrastructures de déplacement	☆	☆☆	☆☆	☆☆☆☆
Espaces de loisirs et d'hébergement	☆	☆☆	☆☆	☆☆☆☆
Autres espaces	☆	☆☆	☆☆	☆☆☆☆



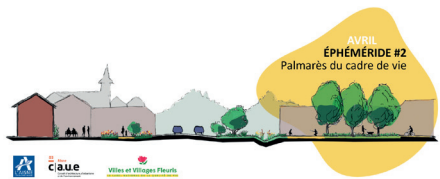
# LA PALMARÈS DÉPARTEMENTAL DU CADRE DE VIE : VERS LA LABÉLISATION VVF

ÉPHÉMÉRIDES  
MENSUELS

VIDÉO  
ESSÔMES-SUR-MARNE

JOURNÉE D'ÉMULATION :  
TAILLE RAISONNÉE DES  
ARBRES ET ARBUSTES

PASSAGE D'UNE ÉQUIPE  
DE PROFESSIONNELS



Dans le cadre du « Palmarès du cadre de vie : vers la labélisation Villes et Villages Fleuris », recevez chaque mois sous forme d'éphémérides de précieuses informations et conseils pour vos plantations, vos entretiens et l'aménagement de vos espaces publics. Inscrivez-vous pour un accompagnement personnalisé et gratuit afin de vous préparer au concours du label Villes et Villages Fleuris.

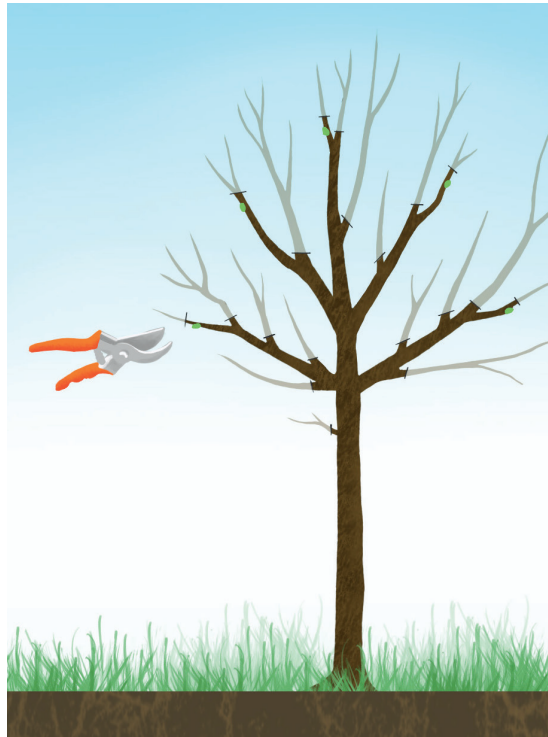
*Gestion différenciée, semis et végétation spontanée*

**C'est le printemps !**

- Plantez et semez en terre réchauffée**
- Préparer les sols à la plantation (apport de terre/compost/déjection).
  - Réenrichir vos massifs existants et les conforter de nouvelles plantations.
  - Créer de nouveaux massifs et diversifier leur composition pour fleurir de manière pérenne (arbustes/haies/graminées + 12 cm de paillage organique).
  - Semer gazon et mélanges de prairie fleurie (provenance locale).

- Planifiez votre entretien différencié sur l'année**
- Mettre en place la gestion différenciée : fréquence d'entretien adaptée, espace par espace, selon leurs usages (forte fréquence, fauche régulière ou tardive...).
  - Pratiquer la fauche tardive sur des espaces propices, tondre les bords de voie, chemins... laissez s'exprimer la végétation spontanée tout en veillant à maîtriser le développement des essences pionnières et envahissantes.

- Valorisez les initiatives des habitants**
- Comment impliquer les habitants de votre commune dans le fleurissement et la mise en valeur du cadre de vie ? broc de plantes, distribution de semis, plantation de pieds de légume, réalisation de boîtes à oiseaux, divisions de plants...
  - Avez-vous pensé à organiser un concours Maisons Fleuries ?



UN ACCOMPAGNEMENT DU CAUE SUR LE LONG TERME



# LA REMISE DES PRIX ET LE SUIVI



# MERCI DE VOTRE ATTENTION

**« PALMARÈS DÉPARTEMENTAL DU CADRE DE VIE :  
VERS LA LABÉLISATION VVF »**

**PLUS D'INFOS ET INSCRIPTION AUPRÈS DU CAUE DE L' AISNE**

**COURRIEL : INFO@CAUE02.COM**

**TÉL. : 03 23 79 00 03**

**ET SITE INTERNET CNVVF :**

**[HTTPS://WWW.VILLES-ET-VILLAGES-FLEURIS.COM/](https://www.villes-et-villages-fleuris.com/)**



**Villes et Villages Fleuris**

LE LABEL NATIONAL DE LA QUALITÉ DE VIE

02 Aisne  
**c|a.u.e**  
Conseil d'architecture, d'urbanisme  
et de l'environnement