

Les enduits de chaux, un choix pertinent

Depuis l'**Antiquité**, l'enduit traditionnel est la chaux. Elle est le produit de la calcination du calcaire. Ses qualités sont sa porosité (diminution des phénomènes de condensation ou de remontées capillaires), ses propriétés bactéricides, l'imperméabilité à l'eau de ruissellement grâce à la formation de calcin*, une certaine élasticité qui évite - en partie - la formation de fissures et sa capacité à se patiner avec le temps.

Se distinguent deux types de chaux :

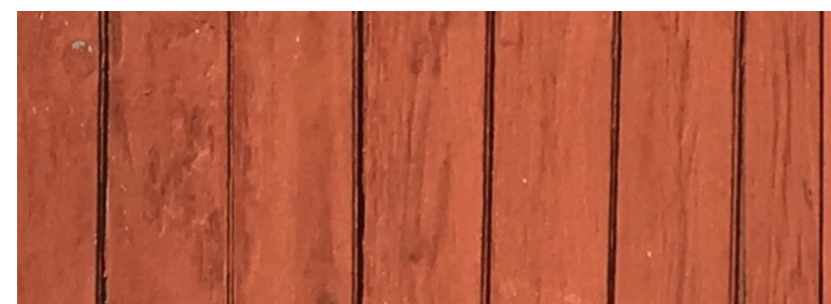
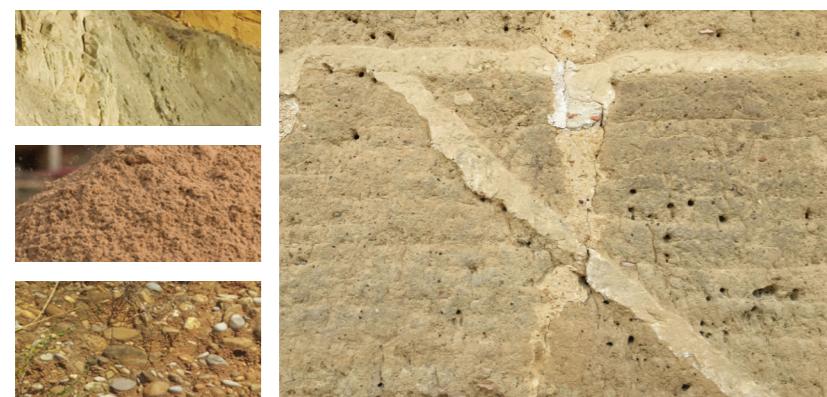
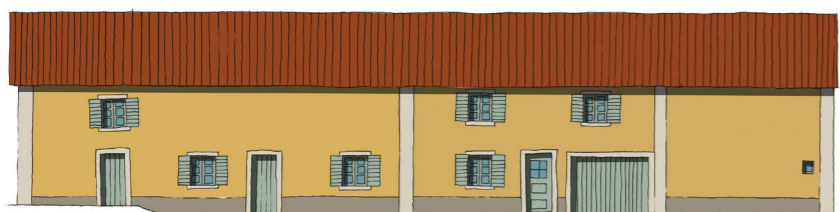
- La **chaux aérienne** fait sa prise majoritairement à l'air. Elle est plus pure en calcaire, on la préfère pour les badigeons,
- La **chaux hydraulique** fait majoritairement sa prise à l'eau. Elle contient une fraction d'argile.

Deux options se rencontrent :

- L'enduit à la chaux est en bon état mais présente un léger farinage, la teinte ne convient pas.

Le ravalement peut consister à un simple badigeon tiré, ou à l'enduit à la chaux est en mauvais état (décrochage par plaques, fissuration, faïençage...).

Le support doit être préalablement préparé par un décroustage, les éventuels joints au ciment sont piqués

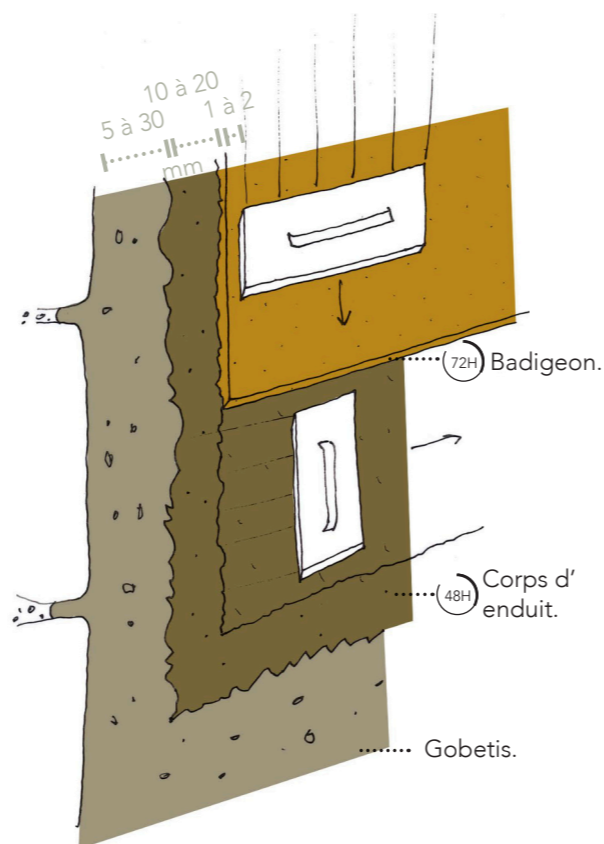


Bien réussir son ravalement

Le ravalement consiste à une reprise de la façade en trois passes sur support humidifié :

- Le **gobetis**, qui est la couche d'accroche avec une chaux dosée en liant et un sable grossier.
- Après séchage d'au moins 48 heures, le **corps d'enduit**, tiré à la règle ou à la taloche dans un mouvement horizontal.
- Après séchage d'au moins 72 heures, enduit de finition, dit aussi **badigeon** dans un mouvement vertical pour laisser la pluie glisser et ne pas pénétrer le support. Ce badigeon offre la finesse du grain au mur et une protection à la pluie du corps d'enduit grâce à la prise du calcin. Dans le gobetis ou le corps d'enduit, on peut ajouter de chanvre ou de la pouzzolane fine afin d'apporter une correction thermique.

Les édifices d'intérêt local peuvent recevoir le label de la Fondation du Patrimoine dans le cas de travaux d'ensemble, visibles depuis l'espace public, respectueux des techniques et matériaux d'origine. Attribué pour 5 ans, les propriétaires peuvent bénéficier d'un avantage fiscal permettant de déduire 50% minimum du montant des travaux du revenu imposable et bénéficier une subvention de 15 à 30% du Conseil Départemental de l'Ain.



Pour aller plus loin...



LE BÂTI TRADITIONNEL
DANS L'AIN
CONNAÎTRE ET AGIR

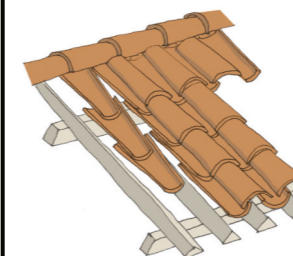


01 Ain
ca.u.e
Conseil d'architecture, d'urbanisme
et de l'environnement de l'Ain

CHARTRE CHROMATIQUE COMMUNALE CHALEINS



Matériaux locaux



Dans le cadre de la mise en valeur du centre bourg et ses hameaux, la commune de Chaleins a souhaité se doter d'un nuancier communal unifié

Cette charte chromatique se base sur les teintes originelles issues des matériaux locaux comme les galets roulés, grès et calcaires, sables de Saône, carrons ou l'usage ancestral des ocres naturels.

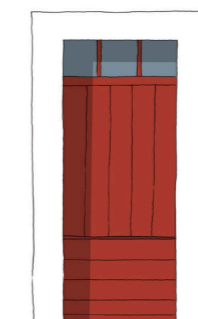
Harmonies



L'emploi d'une gamme de couleurs harmonieuses pour les façades, les menuiseries, les devantures commerciales ou les toitures a un rôle important dans la cohérence, l'ordonnancement et la mise en valeur des linéaires de rues, îlots urbains et plus globalement de l'identité du territoire de la commune.

Le nuancier de Chaleins contient une gamme de 18 teintes de façade, 18 teintes de menuiserie et 4 teintes de toiture.

Ocres



Naturel

La classification NCS (Natural Color System) est un référencement universel inventé en 1920 par le Scandinavian Colour Institute.
C'est l'un des systèmes les plus complets pour exprimer une teinte.
Il est utilisé principalement pour qualifier les teintes de badigeons ou les enduits de façade.

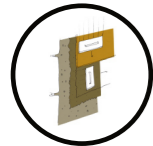
Le codage des couleurs se décompose en trois entités :

- La teinte en noir, en pourcentage par pas de 10,
- La saturation, du pâle au soutenu, en pourcentage par pas de 10,
- La teinte, par un code à deux chiffres correspondant au pourcentage du mélange de deux couleurs fondamentales (R pour rouge, Y pour jaune, G pour vert, B pour bleu).

Ex : NCS S 3060-B est un bleu clair moyennement saturé
Ex : NCS S 2030-G40Y est une couleur peu saturée mélangeant 60% de vert et 40% de jaune

Le préfixe S indique que le codage est présent dans l'atlas de seconde édition.

Voir vidéo « comment fonctionne un nuancier NCS » <https://www.youtube.com/watch?v=bbOASGBpqc>



NUANCIER FOND DE FAÇADE

	S 2060-Y20R NCS · NCS 2050		S 2040-Y20R NCS · NCS 2050
	S 1040-Y50R NCS · NCS 2050		S 1030-Y40R NCS · NCS 2050
	S 1015-Y70R NCS · NCS 2050		S 1020-Y80R NCS · NCS 2050
	S 3040-Y70R NCS · NCS 2050		S 4030-Y60R NCS · NCS 2050
	S 4020-Y20R NCS · NCS 2050		S 2040-Y30R NCS · NCS 2050
	S 2030-Y30R NCS · NCS 2050		S 2005-Y40R NCS · NCS 2050
	S 2010-Y40R NCS · NCS 2050		S 0515-Y40R NCS · NCS 2050
	S 3020-Y20R NCS · NCS 2050		S 2020-Y40R NCS · NCS 2050
	S 2020-Y30R NCS · NCS 2050		S 1005-Y20R NCS · NCS 2050

Le RAL (Rutherford Appleton Laboratory) est un système de correspondance européen inventé en Allemagne en 1927. Contrairement au référentiel NCS, il est beaucoup moins riche en nuances. Il est à réserver aux teintes de menuiseries ou serrurerie. Chaque chiffre correspond à un nom unique traduit en six langues (allemand, anglais, français, espagnol, italien et néerlandais).

Ex : RAL 6013 Schilfgrün - Reed green - vert jonc - verde caña - Verde canna - rietgroen
Ex : RAL 7006 Steingrau - Stone grey - gris pierre - gris piedra - grigio pietra - steengrijs

Vidéo « Nuancier RAL K5 CLASSIC » finition satinée 2010 teintes <https://www.youtube.com/watch?v=oSdI9KJmqs>



NUANCIER MENUISERIES

	S 5020-R30B NCS · NCS 2050		S 4020-R10B NCS · NCS 2050
	S 3010-R NCS · NCS 2050		S 3060-Y80R NCS · NCS 2050
	S 2070-Y90R NCS · NCS 2050		S 3050-R NCS · NCS 2050
	S 5010-G10Y NCS · NCS 2050		S 5020-B50G NCS · NCS 2050
	S 3030-B70G NCS · NCS 2050		S 3030-B30G NCS · NCS 2050
	S 4005-Y20R NCS · NCS 2050		S 3005-Y50R NCS · NCS 2050
	S 1510-G NCS · NCS 2050		S 2005-G20Y NCS · Trends 2021+
	S 2005-B80G NCS · NCS 2050		S 1515-R90B NCS · NCS 2050
	S 2020-R90B NCS · NCS 2050		S 1030-R90B NCS · NCS 2050

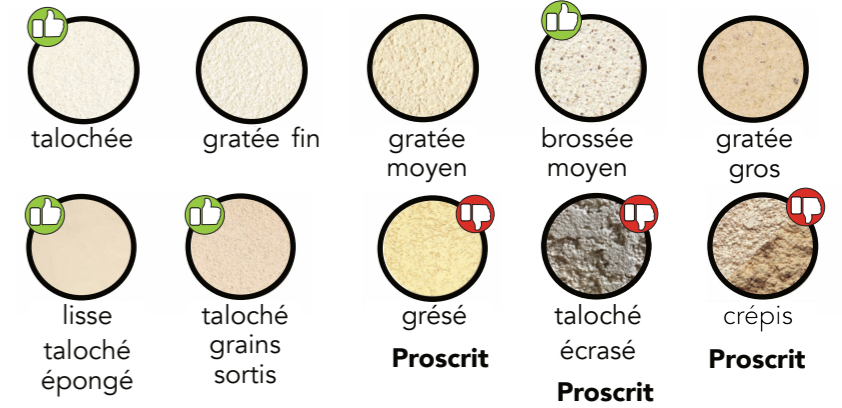
Mode d'emploi :

Sur un même immeuble sera choisie une seule et même teinte pour les menuiseries avec une possibilité de jouer sur un ton plus ou moins fort pour les ferronneries ou les huisseries.

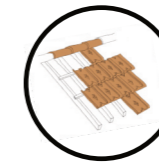
La devanture commerciale peut différer dans le choix de la teinte afin de mieux la démarquer.

Les teintes présentant une astérisque * sont soumises à précautions et modérations.

FINITIONS D'ENDUIT



Mode d'emploi :
Préférer des finitions d'enduit avec une finition lissée fin pour éviter l'encrassement du support et rester cohérent avec les techniques traditionnelles de mise en oeuvre



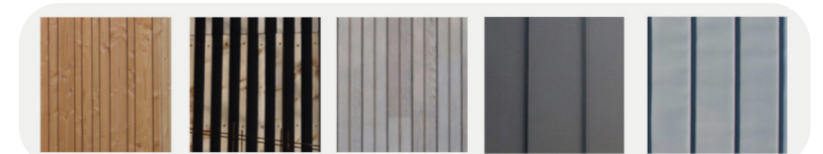
TOITURE

	Rouge brique		Rouge brun
	Brun moyen		Brun foncé

Mode d'emploi :
Préférer les teintes brutes, non panachées, non vieillie artificiellement sauf pour les zingeries à joint debout où les finitions pré-patinées peuvent être intéressantes



BARDAGES, EXEMPLES À PRIVILÉGIER



Bardage en bois

Bardage en zinc joints debout

A préférer pour les pignon bardés, les petites extensions, annexes ou les bâtis résidentiels ou industriels extra-muros au centre de Chaleins.
L'utilisation de matériaux naturels, lames larges, supérieur à 9 cm et disposées verticalement est souhaité.

Mode d'emploi :

La charte propose une gamme standard utilisable par tous s'appuyant sur la chromatique dite naturelle.

Exceptionnellement, s'il est argumenté, le choix peut déroger selon la nature du bâti, des traces de badigeons anciens, une étude historique motivée, l'avis de l'ABF...

Les tons clairs sont à privilégier pour les édifices étendus, les tons foncés pour les édifices étroits afin d'accentuer un dynamisme chromatique dans la rue.