

## Les enduits de chaux, un choix pertinent

Depuis l'**Antiquité**, l'enduit traditionnel est la chaux. Elle est le produit de la calcination du calcaire. Ses qualités sont sa porosité (diminution des phénomènes de condensation ou de remontées capillaires), ses propriétés bactéricides, l'imperméabilité à l'eau de ruissellement grâce à la formation de calcin\*, une certaine élasticité qui évite - en partie - la formation de fissures et sa capacité à se patiner avec le temps.

Se distingue deux types de chaux :

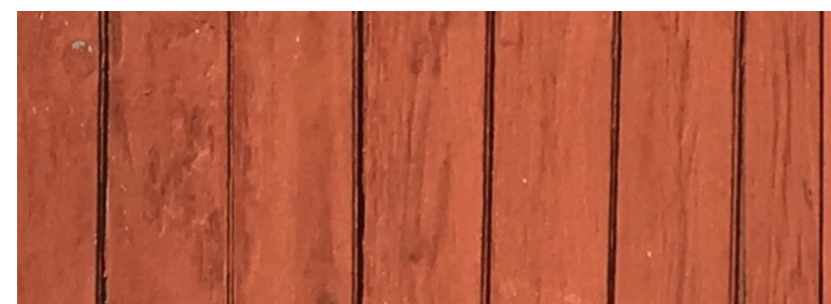
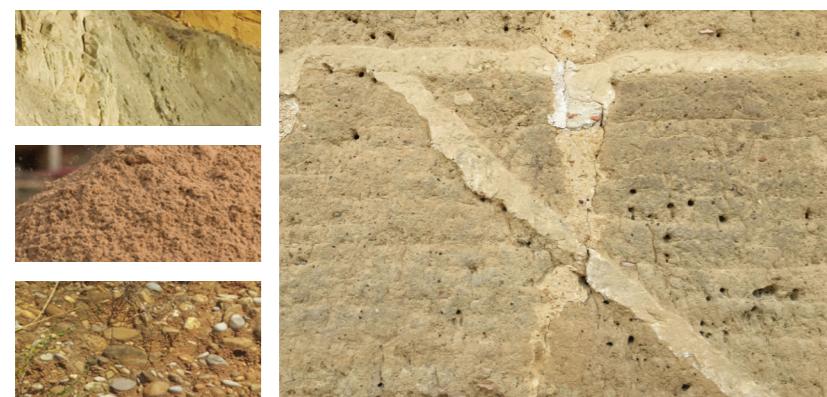
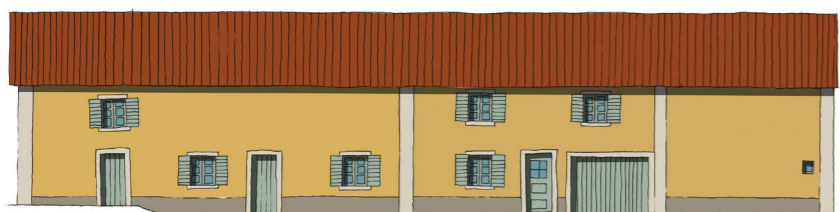
- La **chaux aérienne** fait sa prise majoritairement à l'air. Elle est plus pure en calcaire, on la préfère pour les badigeons,
- La **chaux hydraulique** fait majoritairement sa prise à l'eau. Elle contient une fraction d'argile.

Deux options se rencontrent :

- L'enduit à la chaux est en bon état mais présente un léger farinage, la teinte ne convient pas.

Le ravalement peut consister à un simple badigeon tiré, ou à la chaux est en mauvais état (décrochage par plaques, fissuration, faïençage...).

Le support doit être préalablement préparé par un décroustage, les éventuels joints au ciment sont piqués

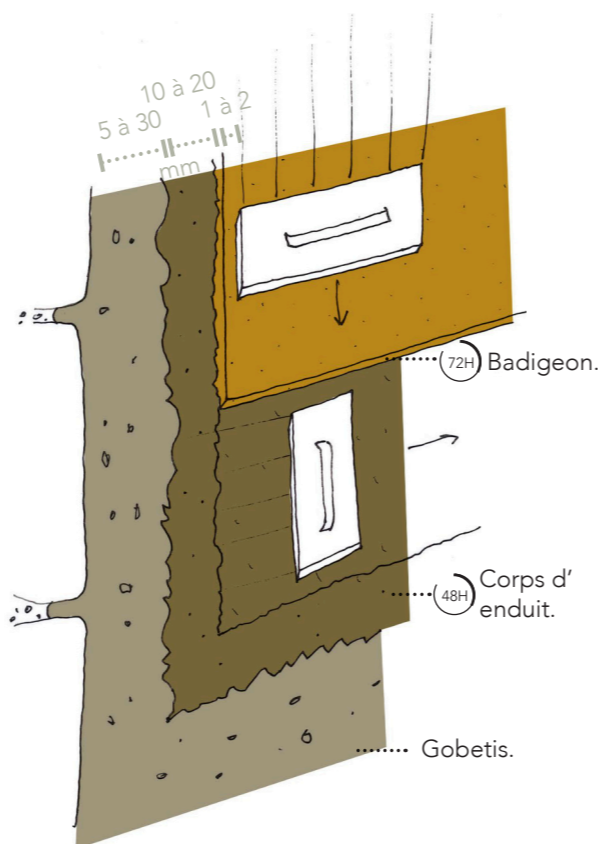


## Bien réussir son ravalement

Le ravalement consiste à une reprise de la façade en trois passes sur support humidifié :

- Le **gobétis**, qui est la couche d'accroche avec une chaux dosée en liant et un sable grossier.
- Après séchage d'au moins 48 heures, le **corps d'enduit**, tiré à la règle ou à la taloche dans un mouvement horizontal.
- Après séchage d'au moins 72 heures, enduit de finition, dit aussi **badigeon** dans un mouvement vertical pour laisser la pluie glisser et ne pas pénétrer le support. Ce badigeon offre la finesse du grain au mur et une protection à la pluie du corps d'enduit grâce à la prise du calcin. Dans le gobétis ou le corps d'enduit, on peut ajouter du chanvre ou de la pouzzolane fine afin d'apporter une correction thermique.

Les édifices d'intérêt local peuvent recevoir le label de la Fondation du Patrimoine dans le cas de travaux d'ensemble, visibles depuis l'espace public, respectueux des techniques et matériaux d'origine. Attribué pour 5 ans, les propriétaires peuvent bénéficier d'un avantage fiscal permettant de déduire 50% minimum du montant des travaux du revenu imposable et bénéficier une subvention de 15 à 30% du Conseil Départemental de l'Ain.



Pour aller plus loin...



LE BÂTI TRADITIONNEL  
DANS L'AIN  
CONNAÎTRE ET AGIR



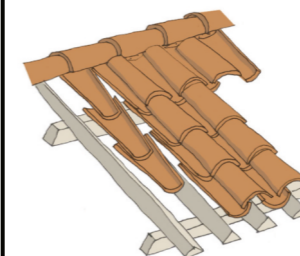
01 Ain  
c|a.u.e  
Conseil d'architecture, d'urbanisme  
et de l'environnement de l'Ain

AIN  
Le Département

## CHARTRE CHROMATIQUE COMMUNALE VARAMBON



### Palette naturelle



Dans le cadre de la dynamisation du centre bourg, la commune de Varambon a souhaité se doter d'un nuancier adapté à son histoire son caractère et le secteur Monument historique.

### Cadre de vie

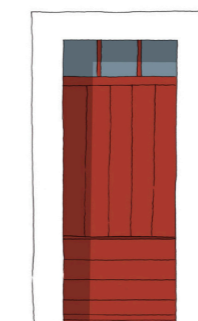
### Espace public



La charte chromatique se base sur les teintes originelles issues des matériaux locaux comme les galets roulés, carrons, sables de la rivière d'Ain ou l'usage des ocres naturels.

### Harmonies

### Restauration



### Mise en valeur

L'emploi d'une gamme de couleurs harmonieuses pour les façades, les menuiseries, les devantures commerciales ou les toitures a un rôle important dans la cohérence, l'ordonnancement et la mise en valeur des linéaires de rues, la mise en valeur des îlots urbains et plus globalement de l'identité du territoire de la commune.

Le nuancier de Varambon contient une gamme de 16 teintes de façade, 16 teintes de menuiserie et 4 teintes de toiture.

La classification NCS (Natural Color System) est un référencement universel inventé en 1920 par le Scandinavian Colour Institute.  
C'est l'un des systèmes les plus complets pour exprimer une teinte.  
Il est utilisé principalement pour qualifier les teintes de badigeons ou les enduits de façade.

Le codage des couleurs se décompose en trois entités :

-La teneur en noir, en pourcentage par pas de 10,

-La saturation, du pâle au soutenu, en pourcentage par pas de 10,

-La teinte, par un code à deux chiffres correspondant au pourcentage du mélange de deux couleurs fondamentales (R pour rouge, Y pour jaune, G pour vert, B pour bleu).

Ex : NCS S 3060-B est un bleu clair moyennement saturé

Ex : NCS S 2030-G40Y est une couleur peu saturée mélangeant 60% de vert et 40% de jaune

Le préfixe S indique que le codage est présent dans l'atlas de seconde édition.

Voir vidéo « comment fonctionne un nuancier NCS » <https://www.youtube.com/watch?v=bbOASGBpqmc>

## NUANCIER FOND DE FAÇADE

F16 Pierre rosée NCS 1005-Y20R	F15 Ocre doré NCS 1010-Y20R
F14 Brun schiste* NCS 3020-Y40R	F13 Brun pisé* NCS 3020-Y30R
F12 Crème NCS 1020-Y20R	F11 Ocre doré* NCS 2020-Y10R
F10 Ocre rouge moyen * NCS 4020-Y70R	F9 Ton brique NCS 3030-Y70R
F8 Terre orangée NCS 2040-Y20R	F7 Ocre rosé NCS 1010-Y50R
F6 Terre d'ocre NCS 2040-Y40R	F5 Beige orangé* NCS 2030-Y40R
F4 Rose ocre moyen NCS 1030-Y60R	F3 Gris mauve* NCS 1515-Y80R
F2 Rose cendre* NCS 1015-Y70R	F1 Rose antique* NCS 3030-Y60R

Le RAL (Rutherford Appleton Laboratory) est un système de correspondance européen inventé en Allemagne en 1927. Contrairement au référentiel NCS, il est beaucoup moins riche en nuances. Il est à réserver aux teintes de menuiseries ou serrurerie. Chaque chiffre correspond à un nom unique traduit en six langues (allemand, anglais, français, espagnol, italien et néerlandais).

Ex : RAL 6013 Schilfgrün - Reed green - vert jonc - verde caña - Verde canna - rietgroen

Ex : RAL 7006 Steingrau - Stone grey - gris pierre - gris piedra - grigio pietra - steengrijs

Vidéo « Nuancier RAL K5 CLASSIC » finition satinée 2010 teintes <https://www.youtube.com/watch?v=oLsDI9KJmqs>

## CHARTRE CHROMATIQUE COMMUNALE VARAMBON

### NUANCIER MENUISERIES

M16 Jaune balais RAL 1032*	M15 Beige RAL 1001
M14 Jaune sable RAL 1002	M13 Orange perle RAL 2013
M12 Rose perle RAL 3033*	M11 Bleu turquoise RAL 5018*
M10 Bleu pigeon RAL 5014	M9 Bleu distant RAL 5023*
M8 Vert lumineux* RAL 6027	M7 Bleu pastel RAL 5024
M6 Télégraphe 4 RAL 7047	M5 Beige vert RAL 1000
M4 Pastel turquoise RAL 6034	M3 Blanc papyrus RAL 9018
M2 Gris galet RAL 7032	M1 Vert pâle RAL 6021

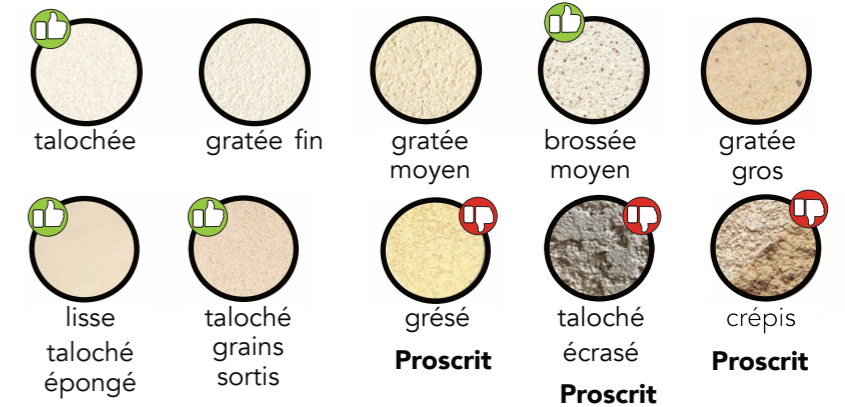
Mode d'emploi :

Sur un même immeuble sera choisie une seule et même teinte pour les menuiseries avec une possibilité de jouer sur un ton plus ou moins fort pour les ferronneries ou les huisseries.

La devanture commerciale peut différer dans le choix de la teinte afin de mieux la démarquer.

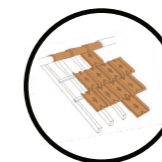
Les teintes présentant une astérisque \* sont soumises à précautions et modérations.

## FINITIONS D'ENDUIT



Mode d'emploi :

Préférer des finitions d'enduit avec une finition lissée fin pour éviter l'encrassement du support et rester cohérent avec les techniques traditionnelles de mise en oeuvre



## TOITURE

Rouge brique	Rouge brun
Brun moyen	Brun foncé

Mode d'emploi :

Préférer les teintes brutes, non panachée, non vieillie artificiellement sauf pour les zingeries à joint debout qui devront, de préférence, être pré-patinées.



## BARDAGES

A préférer pour les pignon bardés, les petites extensions, annexes ou les bâtis résidentiels ou industriels extra-muros au centre.

L'utilisation de matériaux naturels, lames larges, supérieur à 9 cm et disposées verticalement est souhaité.



Bardage bois

Bardage zinc joint debout

Mode d'emploi :

La charte propose une gamme standard utilisable par tous s'appuyant sur la chromatique dite naturelle.

Exceptionnellement, s'il est argumenté, le choix peut déroger selon la nature du bâti, des traces de badigeons anciens, une étude historique motivée, l'avis de l'ABF...

Les tons clairs sont à privilégier pour les édifices étendus, les tons foncés pour les édifices étroits afin de accentuer un dynamisme chromatique dans la rue.