

## Les enduits de chaux, un choix gagnant

Depuis l'**Antiquité**, l'enduit traditionnel est la chaux. Elle est le produit de la calcination du calcaire. Ses qualités sont sa porosité (diminution des phénomènes de condensation ou de remontées capillaires), ses propriétés bactéricides, l'imperméabilité à l'eau de ruissellement grâce à la formation de calcin\*, une certaine élasticité qui évite - en partie - la formation de fissures et sa capacité à se patiner avec le temps.

Se distingue deux types de chaux :

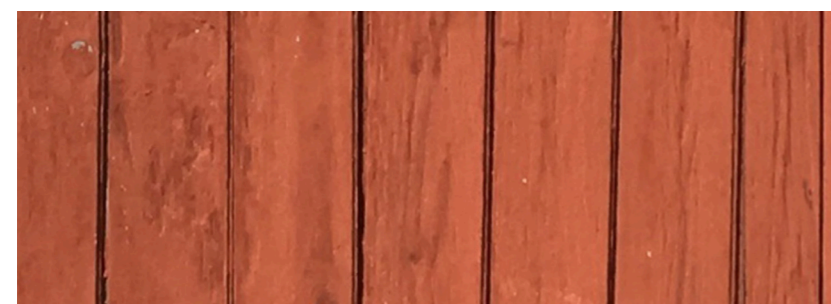
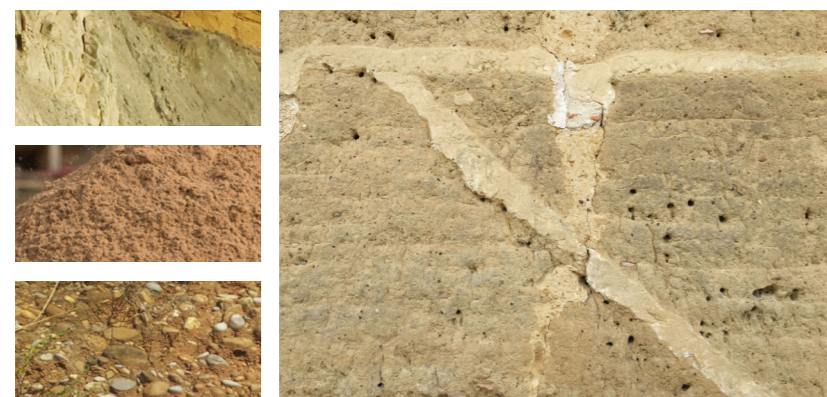
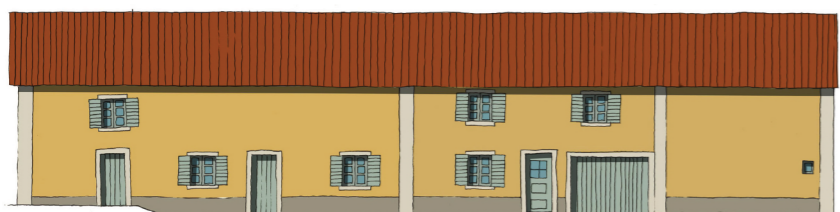
- La **chaux aérienne** fait sa prise majoritairement à l'air. Elle est plus pure en calcaire, on la préfère pour les badigeons,
- La **chaux hydraulique** fait majoritairement sa prise à l'eau. Elle contient une fraction d'argile.

Deux options se rencontrent :

- L'enduit à la chaux est en bon état mais présente un léger farinage, la teinte ne convient pas.

Le ravalement peut consister à un simple badigeon tiré, ou à l'enduit à la chaux est en mauvais état (décrochage par plaques, fissuration, faïençage...).

Le support doit être préalablement préparé par un décroûtage, les éventuels joints au ciment sont piqués

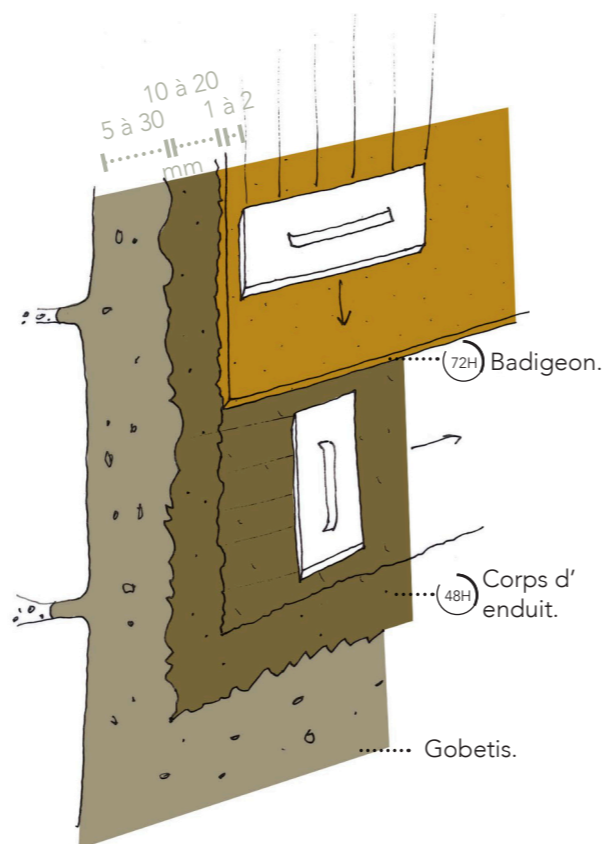


## Bien réussir son ravalement

Le ravalement consiste à une reprise de la façade en trois passes sur support humidifié :

- Le **gobetis**, qui est la couche d'accroche avec une chaux dosée en liant et un sable grossier.
- Après séchage d'au moins 48 heures, le **corps d'enduit**, tiré à la règle ou à la taloche dans un mouvement horizontal.
- Après séchage d'au moins 72 heures, enduit de finition, dit aussi **badigeon** dans un mouvement vertical pour laisser la pluie glisser et ne pas pénétrer le support. Ce badigeon offre la finesse du grain au mur et une protection à la pluie du corps d'enduit grâce à la prise du calcin. Dans le gobetis ou le corps d'enduit, on peut ajouter de la pouzzolane fine afin d'apporter une correction thermique.

Les édifices d'intérêt local peuvent recevoir le label de la Fondation du Patrimoine dans le cas de travaux d'ensemble, visibles depuis l'espace public, respectueux des techniques et matériaux d'origine. Attribué pour 5 ans, les propriétaires peuvent bénéficier d'un avantage fiscal permettant de déduire 50% minimum du montant des travaux du revenu imposable et bénéficier une subvention de 15 à 30% du Conseil Départemental de l'Ain.



Pour aller plus loin...



LE BÂTI TRADITIONNEL  
DANS L'AIN  
CONNAÎTRE ET AGIR

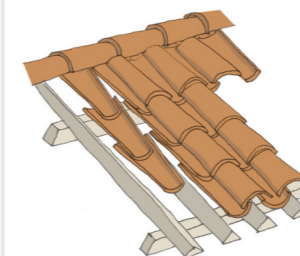


01 Ain  
**C.A.U.E. AIN**  
Conseil d'architecture, d'urbanisme  
et de l'environnement de l'Ain  
Le Département

# CHARTRE CHROMATIQUE COMMUNALE PONT-DE-VAUX



## Palette naturelle



Dans le cadre de la dynamisation du centre bourg, la commune de Pont-de-Vaux a souhaité faire évoluer son plan façade initié dans les années 90.

La charte chromatique, actualisée se base sur les teintes originelles issues des matériaux locaux comme les galets roulés, carrons, sable de Saône ou l'usage des ocres naturelles.

## Cadre de vie

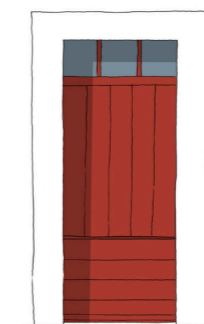
## Espace public



L'emploi d'une gamme de couleurs harmonieuses pour les façades, les menuiseries, les devantures commerciales ou les toitures a un rôle important dans la cohérence, l'ordonnancement et la mise en valeur des linéaires de rues, la cohérence des îlots urbains et plus globalement de l'identité du territoire de la commune.

## Harmonies

## Restauration



Le nuancier de Pont-de-Vaux contient une gamme de 22 teintes de façade, 22 teintes de menuiserie et 4 teintes de toiture.

## Mise en valeur

La classification NCS (Natural Color System) est un référencement universel inventé en 1920 par le Scandinavien Colour Institute.  
C'est l'un des systèmes les plus complets pour exprimer une teinte.  
Il est utilisé principalement pour qualifier les teintes de badigeons ou les enduits de façade.

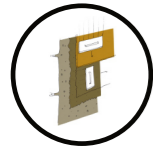
Le codage des couleurs se décompose en trois entités :

- La teneur en noir, en pourcentage par pas de 10,
- La saturation, du pâle au soutenu, en pourcentage par pas de 10,
- La teinte, par un code à deux chiffres correspondant au pourcentage du mélange de deux couleurs fondamentales (R pour rouge, Y pour jaune, G pour vert, B pour bleu).

Ex : NCS S 3060-B est un bleu clair moyennement saturé  
Ex : NCS S 2030-G40Y est une couleur peu saturée mélangeant 60% de vert et 40% de jaune

Le préfixe S indique que le codage est présent dans l'atlas de seconde édition.

Voir vidéo « comment fonctionne un nuancier NCS » <https://www.youtube.com/watch?v=bbOASGBpqmc>



## NUANCIER FOND DE FAÇADE

	Rose beige clair NCS 1010Y50R Weber 226		Doré clair NCS 1515Y40R Weber 230
	Brun NCS 2020Y30R Weber 012		Jaune de chrome NCS 1040Y20R Weber 166
	Doré chaud NCS 1030Y20R Weber 301		Orange bauxite NCS 3040Y60R Weber 229
	Dune NCS 4020Y90R Weber 537		Sienne brûlée NCS 4020Y90R Weber 538
	Rouge latérite NCS 2060Y80R Weber 940		Orange terracotta NCS 2050Y60R Weber 931
	Terre ocre NCS 2050Y70R Weber 285		Ocre intense NCS 2030Y30R Weber 295
	Cendre beige foncé NCS 2010Y70R Weber 202		Beige schiste NCS 1510Y70R Weber 495
	Mordoré NCS 2020Y30R Weber 232		Ocre doré NCS 2010Y30R Weber 304
	Ocre rompu NCS 3010Y70R Weber 215		Beige grisé NCS 1515Y50R Weber 224
	Jaune safran NCS 2045Y10R Weber 311		Jaune ferrique NCS 2030Y40R Weber 870
	Brique rouge NCS 3030Y80R Weber 330		Brique orangée NCS 2040Y70R Weber 323

Le RAL (Rutherford Appleton Laboratory) est un système de correspondance européen inventé en Allemagne en 1927. Contrairement au référentiel NCS, il est beaucoup moins riche en nuances. Il est à réserver aux teintes de menuiseries ou serrurerie. Chaque chiffre correspond à un nom unique traduit en six langues (allemand, anglais, français, espagnol, italien et néerlandais).

Ex : RAL 6013 Schilfgrün - Reed green - vert jonc - verde caña - Verde canna - rietgroen  
Ex : RAL 7006 Steingrau - Stone grey - gris pierre - gris piedra - grigio pietra - steengrijs

Vidéo « Nuancier RAL K5 CLASSIC » finition satinée 2010 teintes <https://www.youtube.com/watch?v=oSdI9KJmqs>

## NUANCIER MENUISERIES



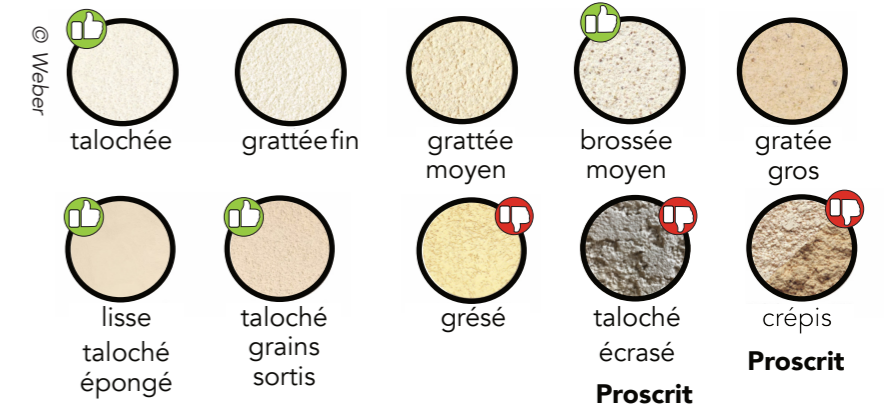
	RAL 7034 Gris jaune NCS 4005Y50R		RAL 1020 Jaune olive NCS 3030G90Y
	RAL 6021 Vert pâle NCS 4020G10Y		RAL 7032 Gris silix NCS 3005Y50R
	RAL 4009 Violet pastel NCS 1002Y		RAL 4005 Lilas bleu NCS 5020R50B
	RAL 4005 Bleu lilas NCS 5020R50B		RAL 5000 Violet bleu NCS 6020R80B
	RAL 4009 Bleu azur NCS 4550B		RAL 5023 Bleu distant NCS 6020R90B
	RAL 2001 Rouge orange NCS 2075Y70R		RAL 3014 Vieux rose NCS 1070R10B
	RAL 3013 Rouge tomate NCS 3060Y80R		RAL 3011 Brun rouge NCS 5040Y90R
	RAL 6034 Turquoise pastel NCS 4020G10Y		RAL 6019 Vert pastel NCS 2020B90G
	RAL 6027 Vert clair NCS 2040B20G		RAL 7030 Gris pierre NCS 5005G80Y
	RAL 5024 Bleu pastel NCS 2020B30G		RAL 5014 Bleu pigeon NCS 4030R90B
	RAL 1002 Jaune sable NCS 3020Y20R		RAL 1017 Jaune safran NCS 057Y30R

Mode d'emploi :

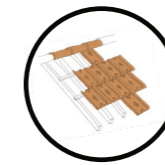
Sur un même immeuble sera choisie une seule et même teinte pour les menuiseries avec une possibilité de jouer sur un ton plus ou moins fort pour les ferronneries ou les huisseries.

La devanture commerciale peut différer dans le choix de la teinte afin de mieux la démarquer.

## FINITIONS D'ENDUIT



Mode d'emploi :  
Préférer des finitions d'enduit avec une finition lissée fin pour éviter l'encrassement du support et rester cohérent avec les techniques traditionnelles de mise en oeuvre



## TOITURE

	Rouge carmine NCS 3040Y90R Weber 343		Orange terracotta NCS 2050Y60R Weber 931
	Brun rose NCS 4520Y50R Weber 320		Brun roccaille NCS 6030Y60R Weber 658

Mode d'emploi :  
Préférer les teintes brutes, non panachées, non vieillies artificiellement sauf pour les zingeries à joint debout qui devront, de préférence, être pré-patinées.



## BARDAGES

A préférer pour les pignons bardés, les petites extensions, annexes ou les bâtis résidentiels ou industriels extra-muros au centre de Pont-de-Vaux.  
L'utilisation de matériaux naturels, lames larges, supérieur à 9 cm et disposées verticalement est souhaité.



Bardages en bois



Bardages métalliques en zinc



Mode d'emploi :

La charte propose une gamme standard utilisable par tous s'appuyant sur la chromatique dite naturelle.

Exceptionnellement, s'il est argumenté, le choix peut déroger selon la nature du bâti, des traces de badigeons anciens, une étude historique motivée, l'avis de l'ABF...

Les tons clairs sont à privilégier pour les édifices étendus, les tons foncés pour les édifices étroits afin de accentuer un dynamisme chromatique dans la rue.