

TEPOP #1

OU QUAND LES ÉTUDIANT(E)S EN ARCHITECTURE
DE LILLE RENCONTRENT LES JEUNES DE
HARNES

LE BILAN



**J'AI
DIX
ANS**
BASSIN MINIER
PATRIMOINE
MONDIAL



TEPOP

TERRITOIRE À ÉNERGIE POPULAIRE

Créée en 2015, par trois ateliers d'architecture et d'urbanisme, **TEPOP** a pour objectif d'associer innovations sociales, innovations écologiques et explorations spatiales.

TRANSFOR-
MATION DES
TERRITOIRES

...

TEPOP réunit des architectes, des artistes et des membres de la société civile, tous persuadés que l'urgence sociale et la crise démocratique interrogent sur le rôle de l'architecte aujourd'hui. Un rôle qui dépasse celui du simple concepteur d'espace, d'objet et devient celui d'un catalyseur, engagé, militant et créatif...

...
CITOYENNETÉ,
INNOVATIONS
SOCIALES

...

La démarche **TEPOP** a pour but de «réveiller» l'énergie populaire existante, celle émanant des habitants eux-mêmes, source inépuisable d'idées, de créativité, d'imagination.

... ET
EXPLORATIONS
SPATIALES

TEPOP s'appuie sur des initiatives locales existantes implantées dans les quartiers populaires et les invite à s'impliquer dans la transformation de leurs territoires.

TEPOP fait partie d'un réseau local de forces vives du territoire : jeunes habitants, antennes jeunesse, animateurs, étudiants en architecture, associations, élus et représentants territoriaux...

Automne 2022

Les Olympiades à Energie Populaire
avec la jeunesse de Harnes



LE PROJET DE LA COULÉE VERTE À HARNES

L'objectif : organiser, avec un groupe de 10 enfants de 10 à 13 ans, membres du conseil municipal des jeunes de Harnes et du CAJ, et des étudiantes de l'École Nationale Supérieure d'Architecture et de Paysage de Lille, 4 ateliers d'architecture dont la finalité est de définir un projet de réaménagement d'un lieu au sein de leur commune.

Le challenge ici est de réaménager la coulée verte à Harnes, un espace vert situé entre la cité minière Bellevue, visée par le programme de rénovation de l'ERBM, et les écoles Joliot Curie, Anatole France, et Louis Pasteur. La coulée verte est une ancienne voie ferrée des mines.

Les étudiantes de l'ENSAPL, emmenées par leur professeur Béatrice Mariolle, accompagnent les jeunes (et leur créativité débordante) qui imaginent le projet puis construisent des maquettes pour mettre en forme leurs idées : filets de repos, théâtre de plein air, emplacement pour les vélos, terrain de basket, tyrolienne...etc Ce ne sont pas les idées qui ont manqué ! Enfin, lors de la restitution finale, le projet a été tracé à l'échelle 1 et présenté devant la ville et les partenaires.

Cet événement s'inscrivait dans le cadre du 10e anniversaire de l'inscription du Bassin minier au Patrimoine mondial de l'UNESCO, en partenariat avec la chaire Acclimater les Territoires Post-miniers «Post Mining Network».



ÉCO-CONSTRUIRE LES OLYMPIADES À ÉNERGIE POPULAIRE

La jeunesse du Bassin minier face aux transformations du territoire avant, pendant et après les JO 2024.

Projet parallèle aux JO 2024, «Éco-construire les Olympiades à énergie populaire» encourage les jeunes à réfléchir sur leur environnement et leurs pratiques ludo-sportives de rue, afin de faire des propositions concrètes d'aménagements.

Comment **le jeu et le sport** peuvent-ils être pensés comme des activités quotidiennes intégrées dans l'espace public ?

Comment écrire **un grand récit collectif de la ville sportive** et ludique sur des sites métropolitains en grande mutation ?

LE JEU ET
LE SPORT

DANS
L'ESPACE
PUBLIC



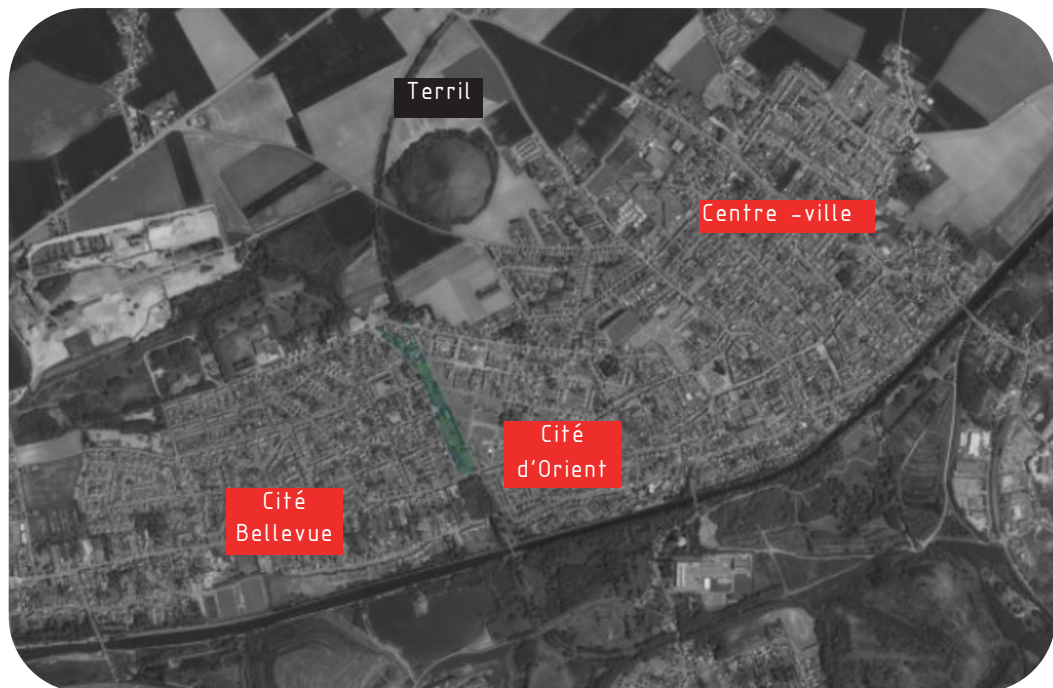
IMAGINÉS
PAR LES
JEUNES





HARNES

ÉCO-CONSTRUIRE LES OLYMPIADES À ÉNERGIE POPULAIRE À HARNES, DANS LE BASSIN MINIER.



Pour ce nouveau projet, les ateliers Tepop viennent prendre place dans le bassin minier et plus particulièrement dans la ville de Harnes. L'exploitation minière étant pourtant arrêtée depuis les années 1970 dans la commune, on en retrouve encore aujourd'hui des traces, qu'il s'agisse des terrils, des cités minières mais également l'ancien cavalier.

Automne 2022

*Les Olympiades à Énergie Populaire
avec la jeunesse de Harnes*

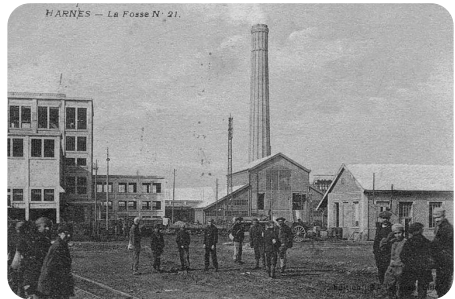




Automne 2022

Les Olympiades à Energie Populaire
avec la jeunesse de Harnes



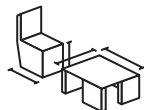




DÉROULÉ
DU
PROJET



DIAGNOSTIC
DU TERRITOIRE



CO-CONCEPTION

19 novembre 2022

LE CARTOLOGUE

Compréhension du territoire

- ▷ Découvrir le quartier, rencontrer les forces vives.
- ▷ Identifier les besoins en équipements sportifs dans le quartier.
- ▷ Choisir collectivement un lieu à transformer.

26 novembre 2022

LA BATTLE D'ARCHI

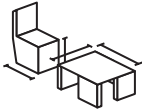
Co-conception

- ▷ Connaître les besoins et les envies des jeunes pour leurs pratiques sortives dans l'espace public.
- ▷ Déconstruire les différents sports pour discerner les mouvements corporels souhaités.

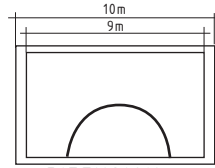
Automne 2022

Les Olympiades à Energie Populaire
avec la jeunesse de Harnes





CO-CONCEPTION



DIFFUSION
ET EXPRESSION CITOYENNE

10 décembre 2022

ATELIER ZOOM

Co-conception

- ▷ Donner une forme concrète aux idées des jeunes par un travail en maquette.
- ▷ Maquettes vierges, jeux de références et boîtes à outils : Sport - Energie - Biodiversité - Recyclage.
- ▷ Présentation et débat autour des idées des jeunes avec les habitants.

21 janvier 2023

GRANDEUR NATURE

Connexion

- ▷ Dessin du projet à l'échelle sur le terrain.
- ▷ Présentation du projet aux élus.
- ▷ Remise du kit de projet pour le présenter aux services techniques des villes, aux financeurs...



ATELIER 1 LE CARTOLOGUE

DIAGNOSTIC
ET
PROGRAMMATION

19 NOVEMBRE 2022

Diagnostic sur le terrain, découverte des pratiques sportives actuelles

10 participants, 1 architecte et 4 étudiantes

1. PRESENTATION DU QUARTIER

Sur une grande vue aérienne du quartier, nous présentons aux jeunes le terrain sur lequel nous allons travailler, la coulée verte, ainsi que les questions patrimoniales qui entourent les cités minières.

2. VOYAGE DANS LE QUARTIER

Nous nous rendons sur le terrain, en formant deux groupes et demandons aux jeunes leur ressenti tout au long du parcours afin de recenser sur une carte leurs impressions. Nous leur demandons également quels pourraient être les jeux et parcours sportifs qui pourraient être mis en place selon les lieux que nous rencontrons.

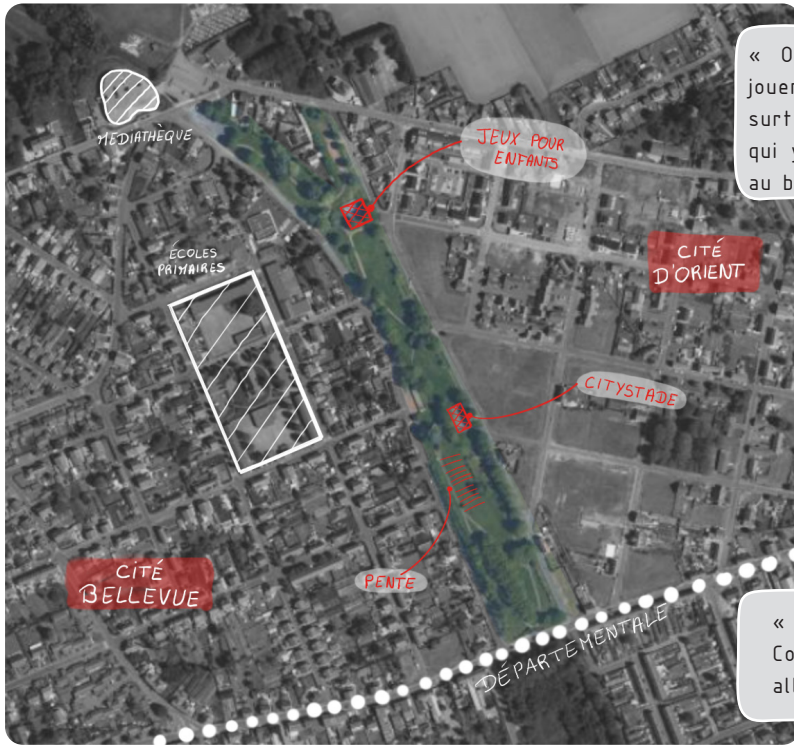
3. PROGRAMMATION

Une fois de retour de la balade, nous présentons aux jeunes des références pour leur donner des exemples de programmes à mettre en place, afin que chaque groupe se fixe sur un parcours complet sur l'ensemble du parc. Sur la vue aérienne, ils positionnent les programmes retenus ainsi que les références choisies qui illustrent leur choix.

Automne 2021



« Dans le terrain de jeux pour enfants, il y a parfois des grands qui viennent l'occuper, et du coup ça l'abime, alors qu'ils n'ont plus l'âge pour y aller. »



« On ne va pas trop jouer dans le city, c'est surtout les plus grands qui y jouent au foot ou au basket »

« On passe par la Coulée verte pour aller à l'école. »





Les références sont présentées aux enfants, sous forme de jeux de carte reprenant plusieurs thématiques : *le terrain, les éléments autour du sport, le corps en mouvement et l'écologie.*

En définissant les programmes, le but est également de comprendre quels sont les enjeux sportifs liés : *viser, tirer, se muscler, sauter, glisser,*



Automne 2022

Les Olympiades à Energie Populaire
avec la jeunesse de Harnes



4. PRÉSENTATION ET MISE EN COMMUN

Chaque groupe présente au second le parcours qu'il a imaginé, en expliquant le choix de la position de chaque programme, en fonction des ressentis lors de la balade.

Les parcours étant presque similaires, une mise en commun a ensuite été faite afin de fixer tous ensemble l'emplacement de chaque programme, et de pouvoir le réaliser en maquette lors du prochain atelier.



AUTOUR DU SPORT

SE REPOSER

LE TERRAIN

DANS LA PENTE

L'ÉCOLOGIE

PRODUIRE DE L'ÉNERGIE

CITYLIGHT Street L

CITYLIGHT is a hybrid urban illumination system driven by two distinct human power and electricity. The large-scale energy, saving 1000 on light meters, activates both. Located in public areas, the simple and minimalist design features a solar panel and a small human power generator in the light. The innovative solar lighting system is the center of the public exhibition. It is being charged by human power and provides a smart battery into a network to reduce the green resource.

L'ÉCOLOGIE

PRODUIRE DE L'ÉNERGIE



LE CORPS EN MOUVEMENT



EQUILIBRE



LE TERRAIN



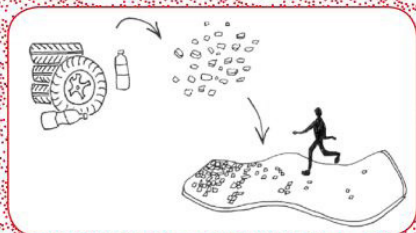
LES ABRIS



L'ÉCOLOGIE



RECYCLAGE



LE CORPS EN MOUVEMENT



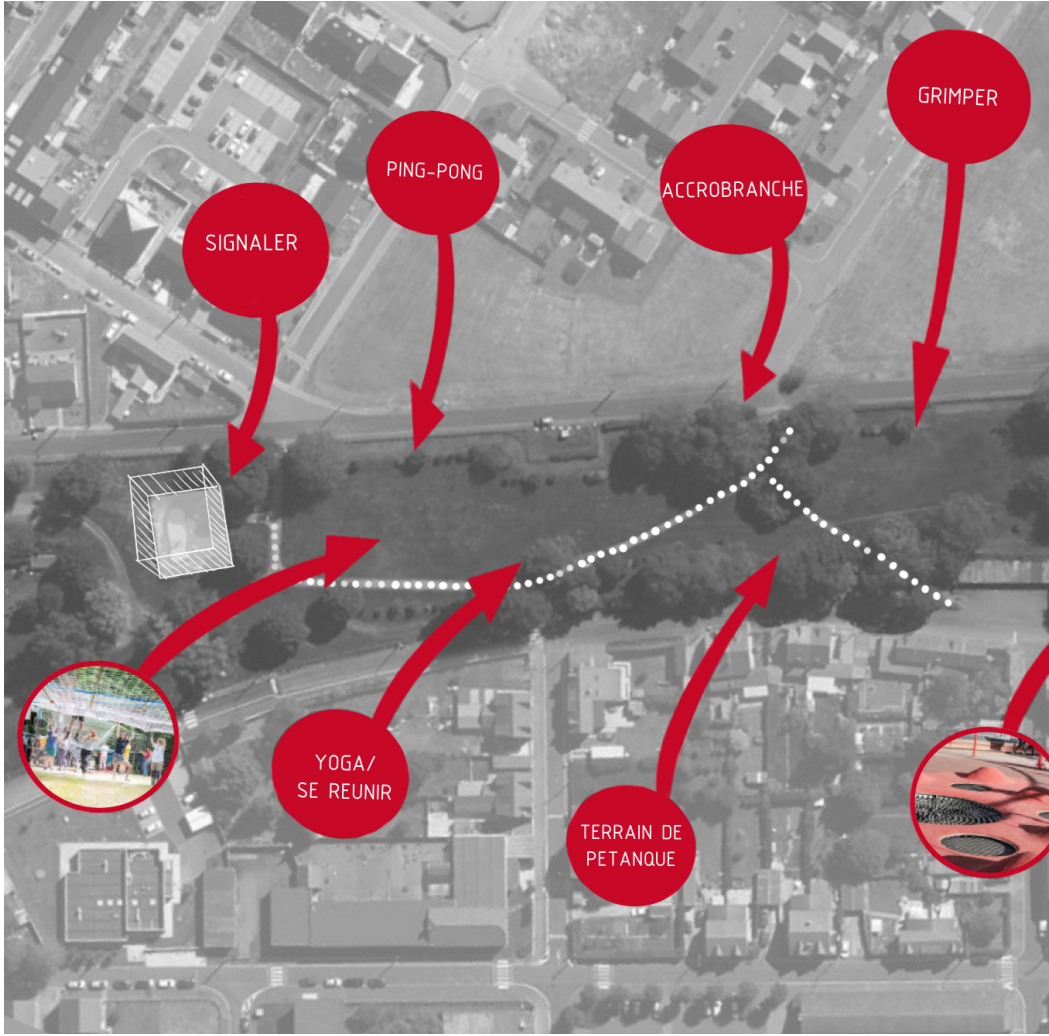
VISER



Quelques références sélectionnées par les jeunes



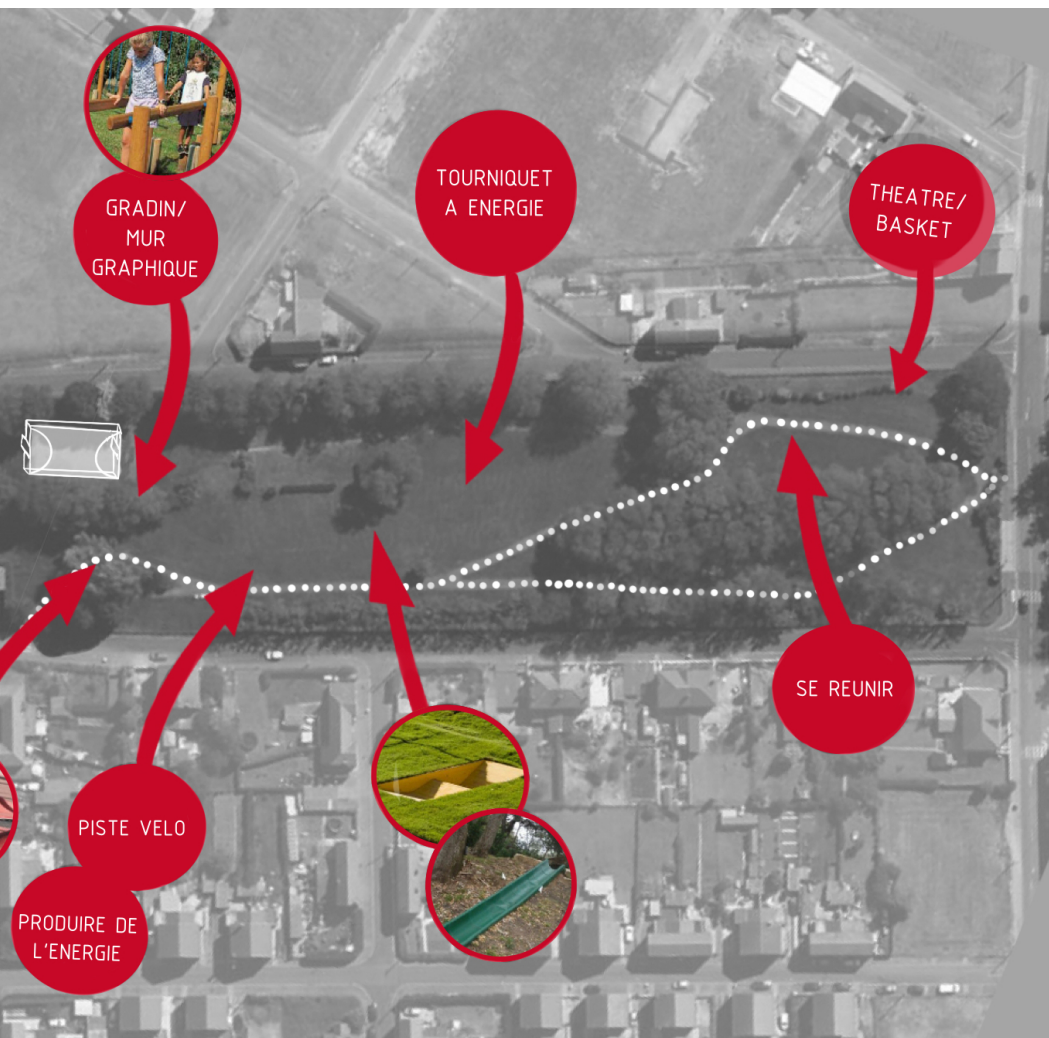
SYNTHÈSE



Automne 2022

Les Olympiades à Energie Populaire
avec la jeunesse de Harnes





Carte de synthèse réalisée par les bénévoles, permettant de récapituler les programmes et leur emplacement.



CO-
CONCEPTION

26 NOVEMBRE 2022

Conception des installations éco-sportives
en maquette

10 participants, 1 architecte et 4 étudiantes

1. RÉCAPITULATIF SUR LA PROGRAMMATION

On commence l'atelier par une présentation du programme établi lors du précédent atelier, ainsi que des références choisies.

2. « 3, 2, 1, CONCEVEZ ! »

Pendant 1h, deux équipes de 8 jeunes, accompagnées par des architectes TEPOP, conçoivent le parcours en maquette à échelle 1/250e. L'objectif est de concevoir des installations sportives et récréatives, belles et écologiques pour le terrain. L'échelle de la maquette étant petite, une importance particulière est accordée à la liaison entre les modules imaginées. Certains jeunes profitent du temps imparti pour créer des zooms plus précis des éléments.

3. LE JURY

Lors de cet atelier, le maire ainsi que plusieurs élus sont venus voir la progression des ateliers. C'est l'occasion pour les enfants de leur expliquer le projet et ce qu'ils ont imaginé à partir de leur maquette. C'est l'occasion pour eux de faire entendre leur voix.

Automne 2022

Les Olympiades à Energie Populaire
avec la jeunesse de Harnes



LIAISON



COOPÉRATION



IMAGINATION



Présentation au Maire de Harnes et aux élus.



GROUPE 1

Parcours d'équilibre

Fait principalement de rondins de bois qui viennent créer un parcours.

Assises

Elles se trouvent le long du chemin, à proximité des modules et faites en bois.

Trampoline

Hors sol et assez grand pour accueillir plusieurs personnes.

Végétation

Accompagnant les cheminements et venant créer une liaison entre les différents modules.



Automne 2022

Les Olympiades à Energie Populaire
avec la jeunesse de Harnes



GRUPE 2

Parcours d'accrobranche

Prenant place dans les grands arbres existants.

Abris

Entouré de végétation afin d'avoir de l'intimité et surmonté d'un toit semi-opaque qui filtre la lumière.

Gradins

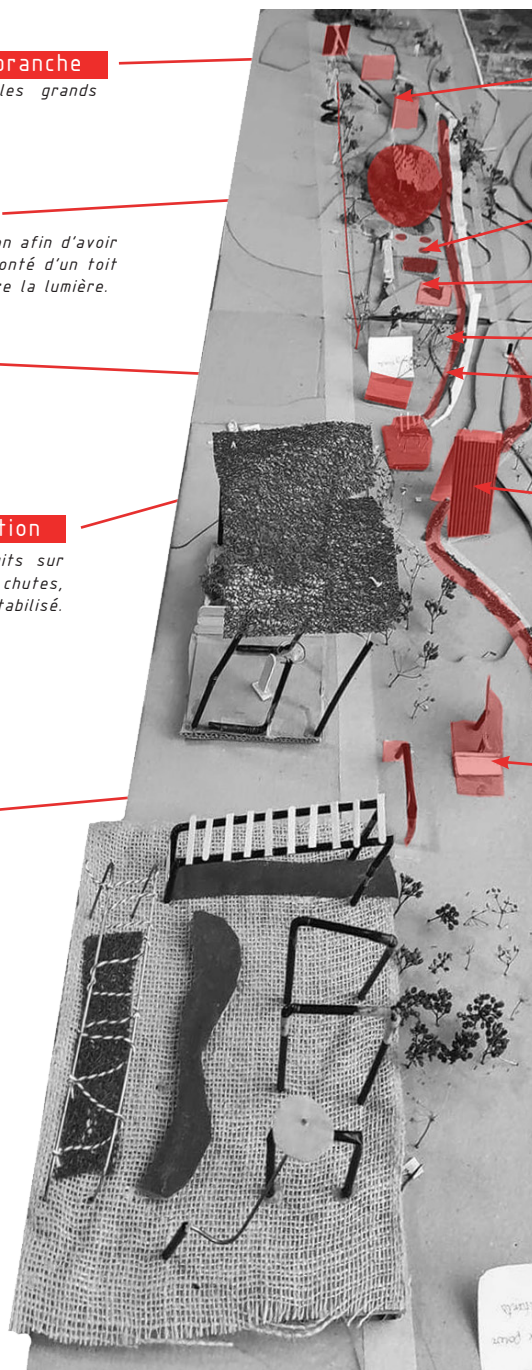
Construits en bois, surmontés d'un toit en cas d'intempérie et dirigés vers le citystade.

Parcours de musculation

Différents modules construits sur des sols souples en cas de chutes, autour d'un autre sol, lui stabilisé.

Bancs

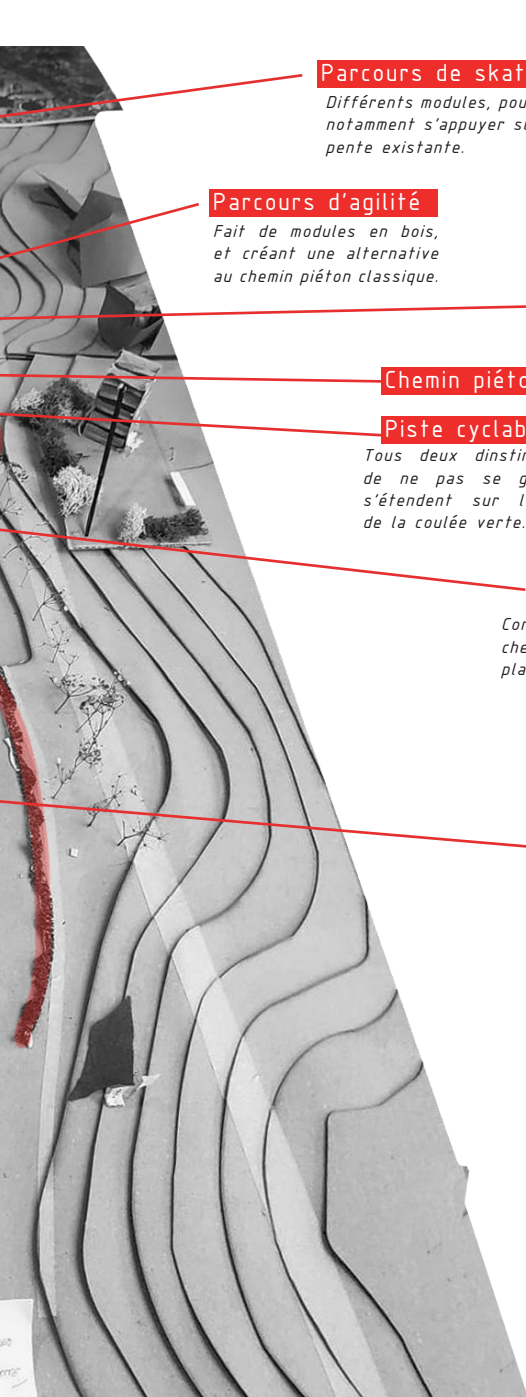
Ils ponctuent le chemin et permettent aux adultes de se poser pendant que leurs enfants jouent.



Automne 2022

Les Olympiades à Energie Populaire
avec la jeunesse de Harnes





Parcours de skate

Différents modules, pouvant notamment s'appuyer sur la pente existante.

Parcours d'agilité

Fait de modules en bois, et créant une alternative au chemin piéton classique.

Trampolines

Plusieurs trampolines individuels de plusieurs formes.

Chemin piéton

Piste cyclable

Tous deux distincts afin de ne pas se gêner, et s'étendent sur l'ensemble de la coulée verte.

Toboggan

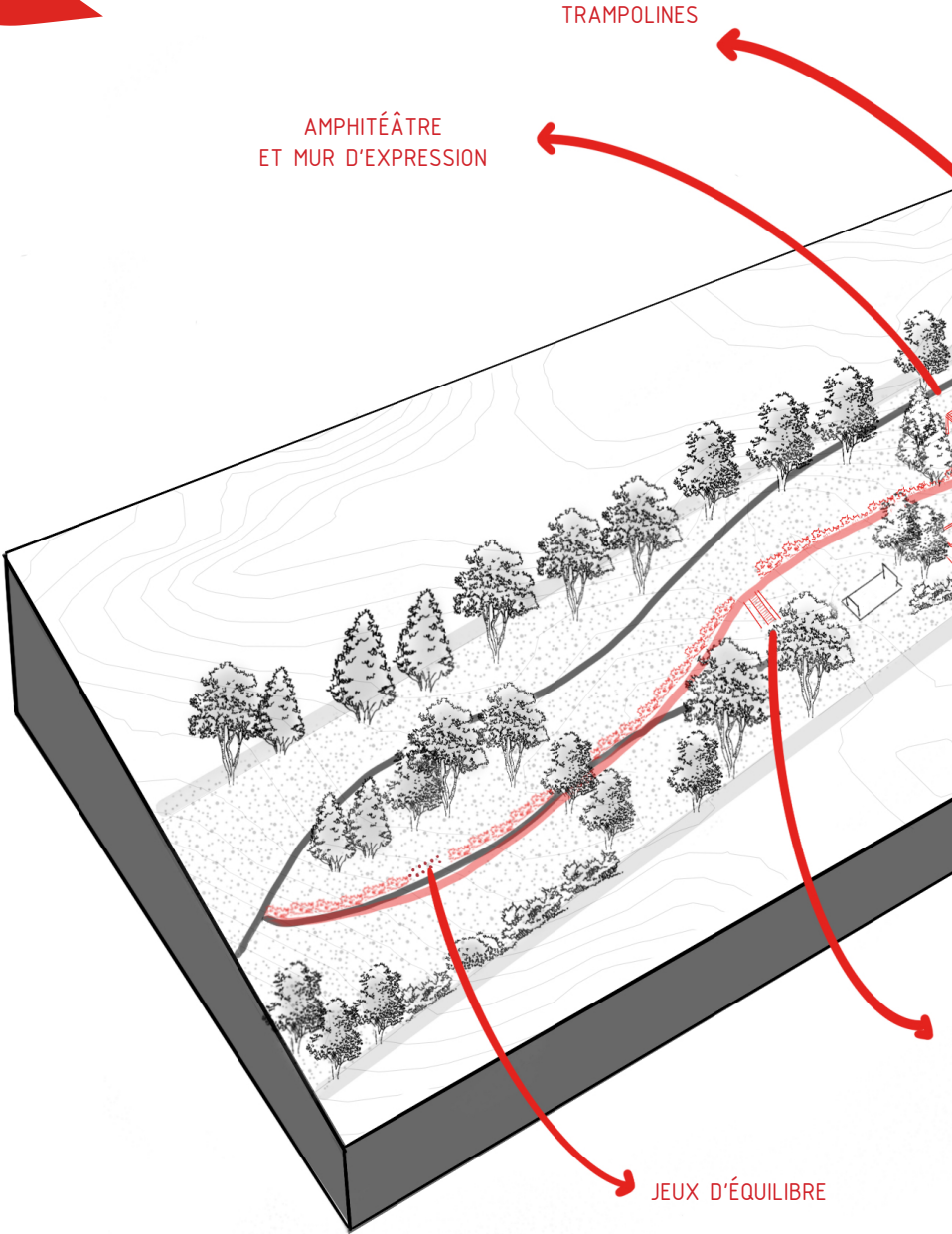
Construit à proximité du chemin, et pouvant prendre place dans la pente.

Scène, gradins et mur d'expression

Faits en bois et protégés par une toiture en cas d'intempérie.

Maquette réalisée par Gamzée Mohamed Amine, Hugo, Anaïs Lorine,





TRAMPOLINES

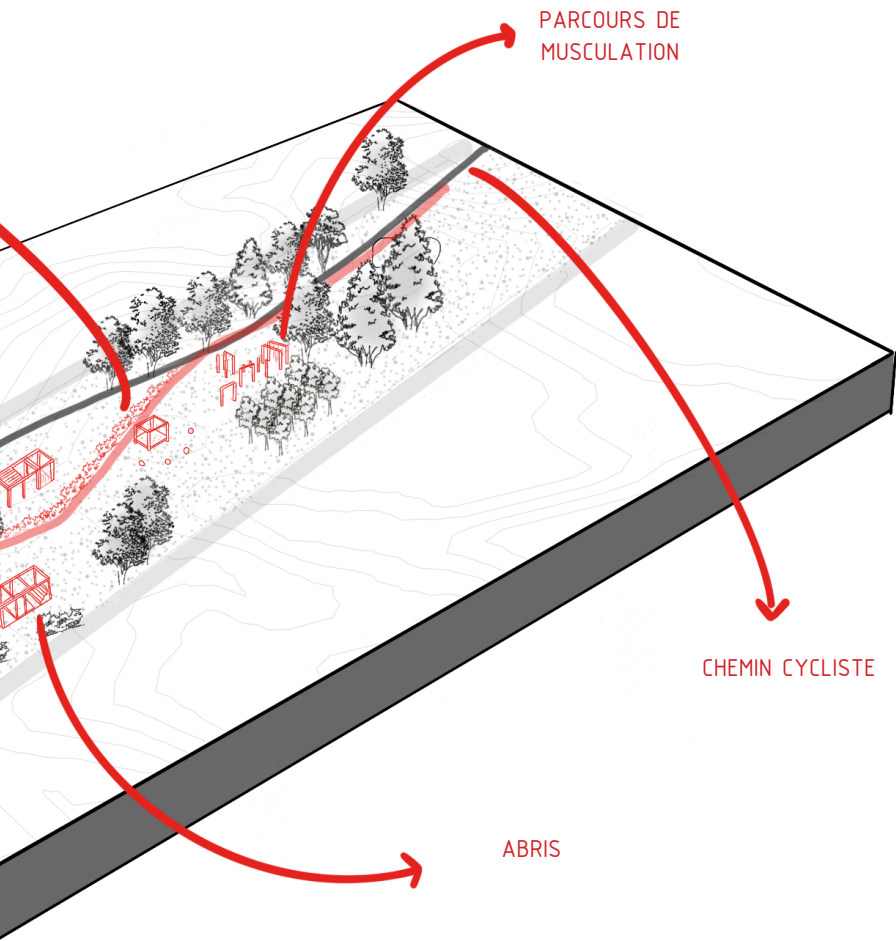
AMPHITÉÂTRE
ET MUR D'EXPRESSION

JEUX D'ÉQUILIBRE

Automne 2022

Les Olympiades à Energie Populaire
avec la jeunesse de Harnes





PARCOURS DE
MUSCULATION

CHEMIN CYCLISTE

ABRIS

TOBOGGANS

Axonométrie de synthèse réalisée par Jody et Chloé, reprenant le meilleur de chaque projet.



ATELIER 3 LES ZOOMS

CO-
CONCEPTION

10 DÉCEMBRE 2022

Conception des installations éco-sportives
en maquette

10 participants, 1 architecte et 5 étudiantes

1. « ET C'EST REPARTI ! »

Après l'initiative prise par les enfants de faire des zooms des maquettes lors du précédent atelier, nous avons décidé de consacrer cette journée à la confection de nouveaux zooms.

2. UN PEU PLUS PRÉCIS

Cette fois-ci, les enfants sont en binome ou trinome accompagnés par une des bénévoles, et choisissent un des modules pour le concevoir plus précisément. Suite à une réflexion en amont entre bénévoles, il a été décidé de proposer aux enfants d'imaginer de construire les modules grâce à des poteaux en bois, pour une potentielle réalisation en chantier participatif.

Des références d'assemblage de pièces de bois leurs sont donc proposées, en plus de celles déjà présentées lors des séances précédentes.



Automne 2022

Les Olympiades à Energie Populaire
avec la jeunesse de Harnes





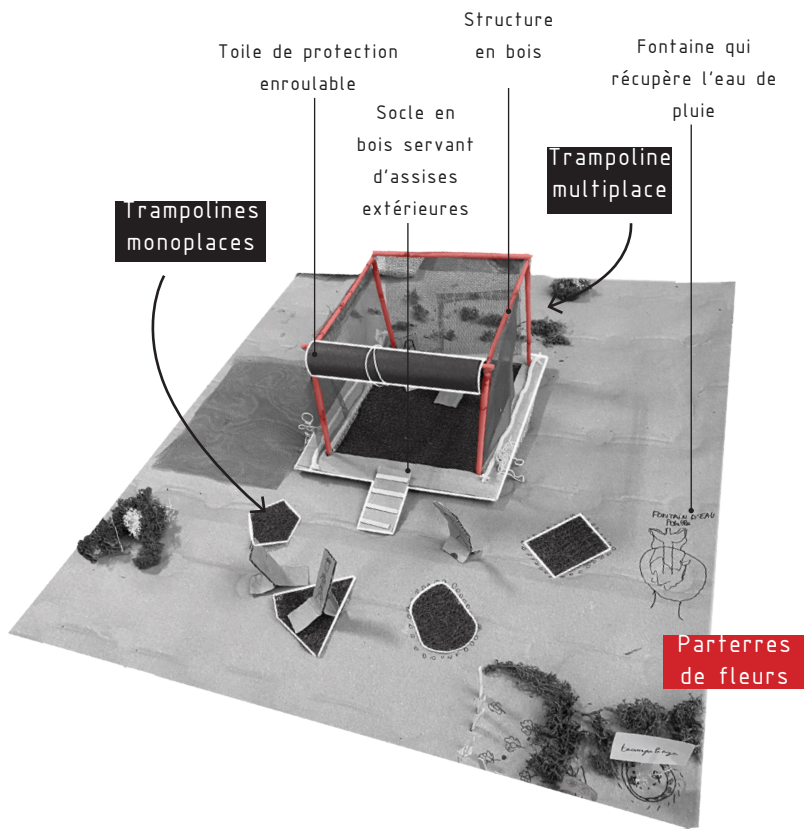
5 groupes sont donc constitués, comprenant plusieurs jeunes et une bénévole qui les aident à concevoir les maquettes, en leur posant des questions sur les matériaux, la structure, et les ambiances souhaités pour la réalité du projet.

La répétition de poteaux de bois est une constante qu'il faut retrouver dans chaque maquette pour constituer une cohérence. Ils permettront une grande adaptabilité dans le temps des activités.

Les Projets

DES JEUNES

LES TRAMPOLINES *Gamzée, Cindelle et Kyrian*



« C'est un grand trampoline hors sol qui pourrait accueillir plusieurs personnes et dont les socles serviraient d'assises pour ceux qui attendent. Tout autour, on aurait d'autres trampolines intégrés dans le sol pour une personne, et assez rapprochés pour sauter de l'un à l'autre. »

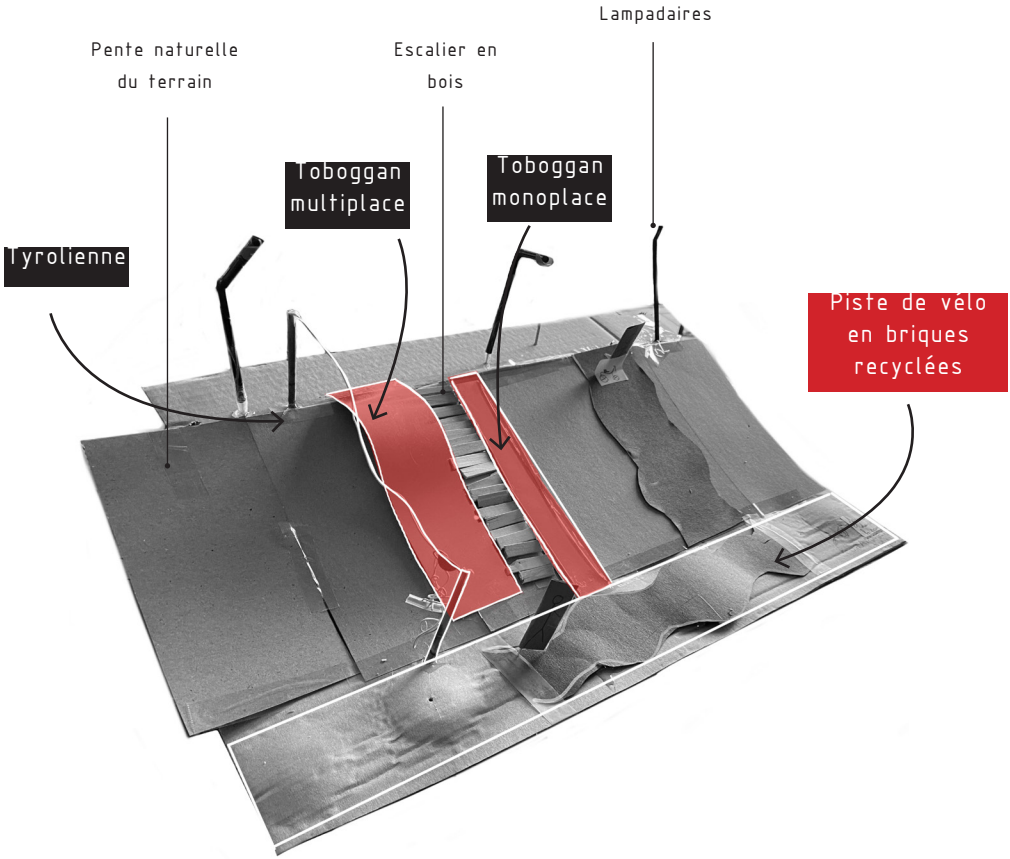
Automne 2022

Les Olympiades à Energie Populaire
avec la jeunesse de Harnes



LES TOBOGGANS

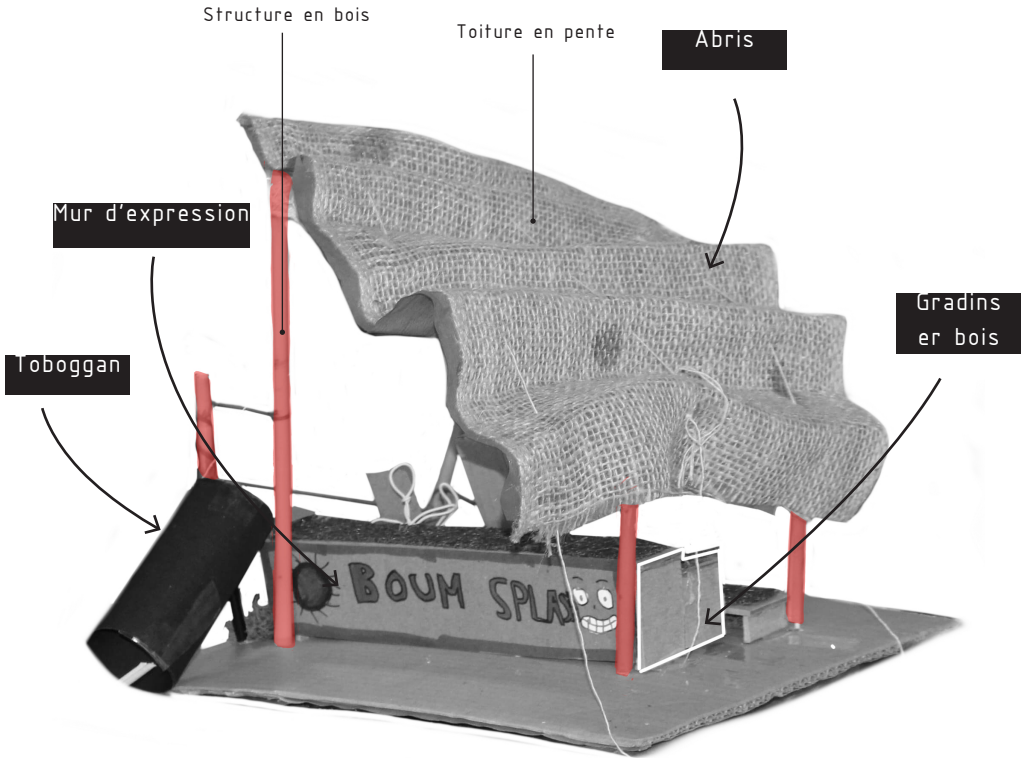
Amine et Mohamed



« On vient mettre des toboggans dans la pente, un pour une personne et un second pour plusieurs. Ils sont séparés par un escalier qui aide à remonter la pente plus facilement. Une tyrolienne accompagne aussi les toboggans, et la piste de vélo qui est faite de briques de récupération produit de l'énergie pour les lampadaires qu'on met sur le chemin principal. »

ZOOM SUR LES GRADINS

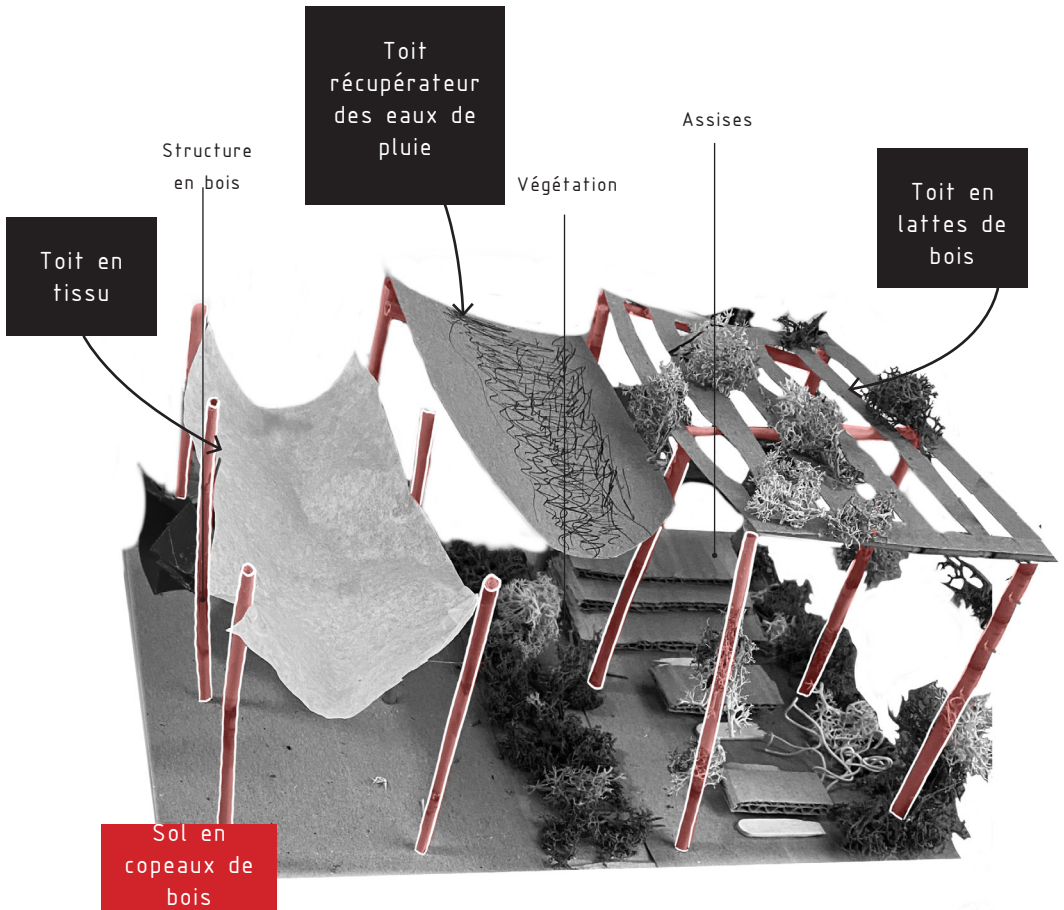
Noémie, Osyris et Eileen



« Les gradins faits en bois, sont normalement tournés vers la scène. Un toboggan permet de descendre du plus haut rang d'assise. Une toiture en pente permet de se protéger en cas de pluie ou de soleil. Elle est inclinée, pour avoir plus de soleil en hiver, parce que le module se trouve à proximité des arbres »

L'ABRI

Anaïs et Ilaria



« Cet abri comporte trois parties ; une avec un toit opaque constitué de tissu, pour y faire des activités, une seconde avec un toit qui récupère l'eau et sous lequel la végétation pousse, et une dernière avec un toit en lattes de bois sur lequel la végétation pousse en été et peut donc protéger du soleil. Cette dernière partie contient des banc ou des assises pour s'y installer au calme. »

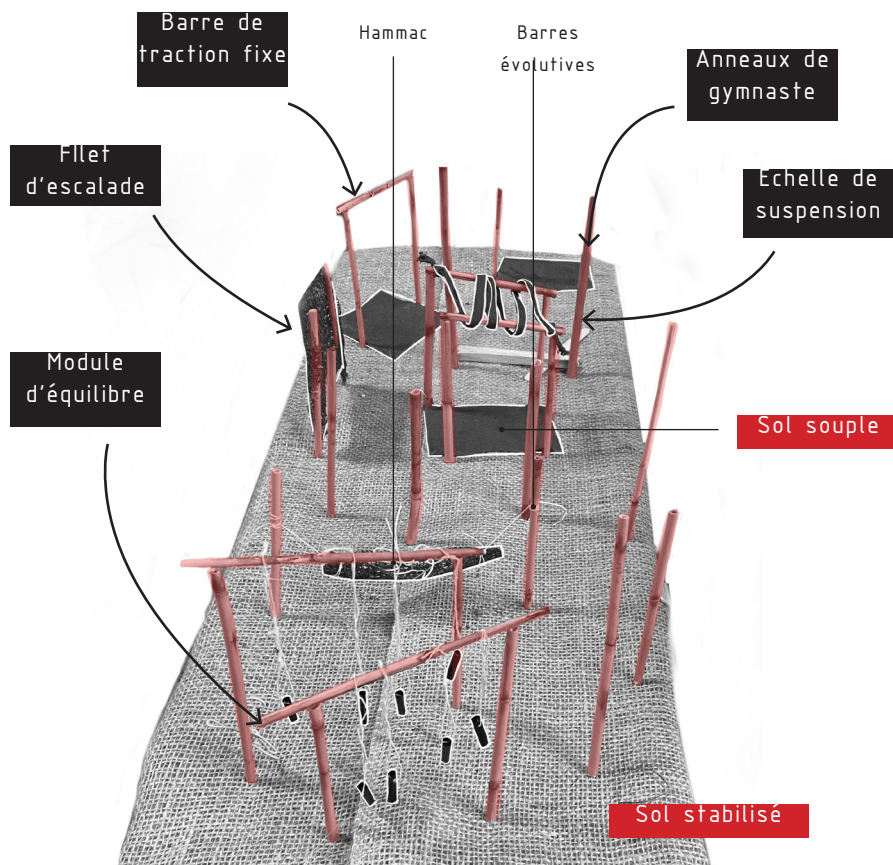
Automne 2022

Les Olympiades à Energie Populaire
avec la jeunesse de Harnes



LE PARCOURS SANTÉ

Tom et Ludo



« Ce parcours de musculation vient former une forêt de poteaux qui fait écho aux arbres du site. On retrouve des aménagements entre certains poteaux, alors que d'autres sont laissés libres et pourraient évoluer dans le futur. Le sol du parcours est stabilisé et des zones souples sont aménagées sous les modules. »

ANALYSE DES PROJETS

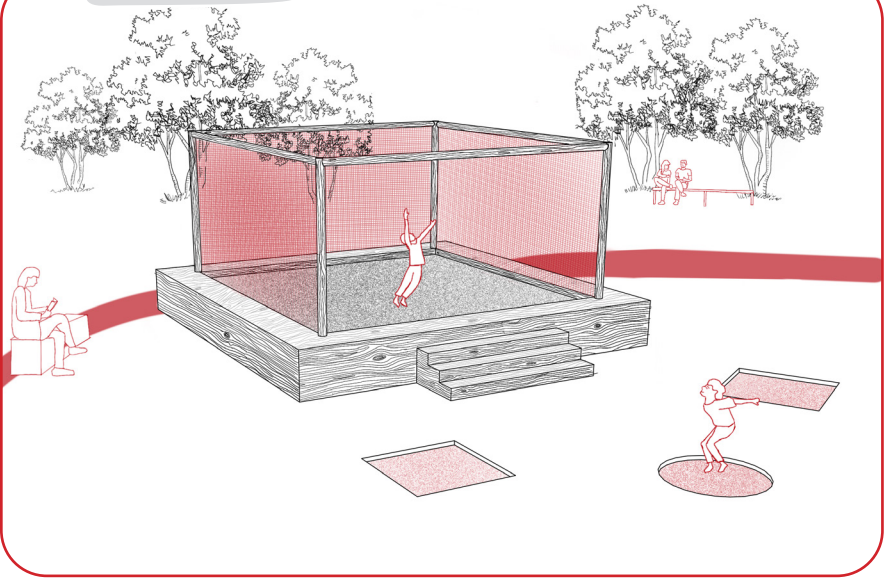
Après les maquettes réalisées par les jeunes, il faut apporter une dimension plus concrète en redessinant les proportions à partir de vraies mesures et de l'adaptation au contexte.

Cette partie du projet se fait en backstage. L'ensemble des architectes et bénévoles de TEPOP ayant participé aux ateliers étudient chaque proposition afin de réaliser une axonométrie qui viendra en complément des maquettes, lors du prochain atelier.

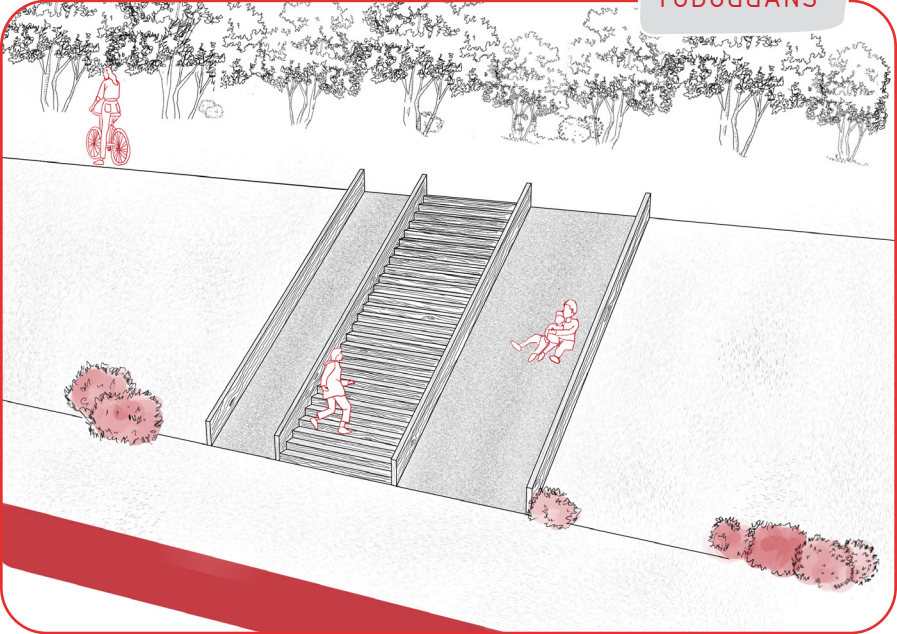
Celles-ci reprennent les ambiances et matériaux choisis par les jeunes, et viennent apporter un complément d'informations concernant le dimensionnement ainsi que des éléments constructifs, afin de permettre la préparation de l'atelier «grandeur nature».



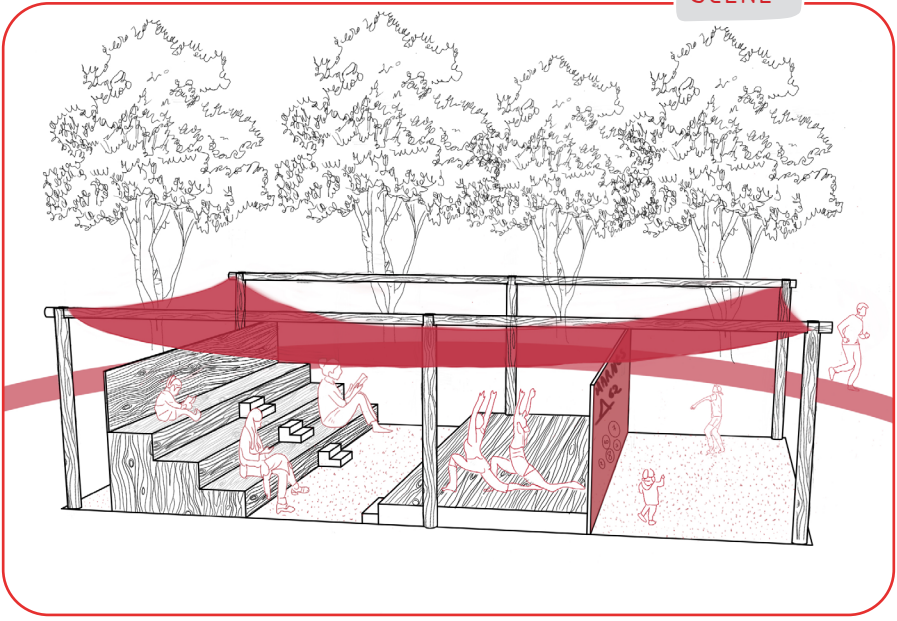
TRAMPOLINES



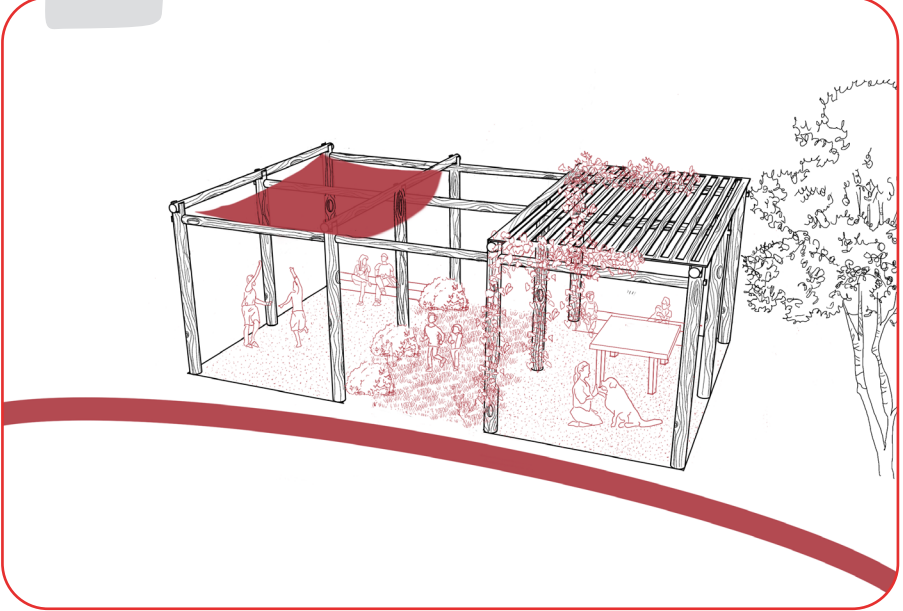
TOBOGGANS



SCÈNE



ABRIS



Automne 2022

Les Olympiades à Energie Populaire
avec la jeunesse de Harnes



PARCOURS DE MUSCULATION





21 JANVIER 2023

Tracer le projet en taille réelle sur le terrain

10 participants, 1 architecte et 3 étudiantes

Présentes : le Maire, les élus à la jeunesse, la Mission Bassin Minier et une journaliste de la Voix du Nord

1. DÉBUT DES PRÉPARATIFS

Après avoir commencé à préparer le terrain, les bénévoles rappellent aux jeunes les modules qui vont être présentés lors de l'atelier. Sur le terrain, les jeunes et bénévoles dessinent le cheminement à l'aide de cordes, ainsi que les modules, en plantant des piquets correspondant aux poteaux de bois des structures. Chaque module est représenté en grandeur nature, c'est à dire aux dimensions réelles. Les jeunes et les élus peuvent ainsi se rendre compte de l'impact du projet sur le site.

2. DERNIÈRE RÉPÉTITION

En attendant l'arrivée des élus, les jeunes forment 5 groupes de présentation, correspondant aux modules à présenter. Chaque groupe présente la maquette zoom correspondant à son module ainsi que le dessin réalisé par les bénévoles. Ensemble les jeunes et les bénévoles préparent la présentation et les arguments importants à ne pas oublier.



PRÉPARATION



RÉPÉTITION



PRÉSENTATION



3. LE JURY

Une fois tout le monde arrivé, le groupe se dirige sur le terrain. Les jeunes présentent leur projet aux élus et au maire.

Suite à cette présentation, les échanges sont très importants et les jeunes prennent leur rôle au sérieux. Le maire est à l'écoute.

Cette présentation marquant la fin des ateliers, les jeunes peuvent maintenant emmener leurs maquettes.



Automne 2022

Les Olympiades à Energie Populaire
avec la jeunesse de Harnes



ET POUR LA SUITE ?

L'idée in fine est que les propositions des jeunes puissent trouver des débouchés dans le cadre du projet global de requalification engagé sur la cité Bellevue de Harnes. La cité fait en effet partie des 35 cités visées par l'Engagement pour le renouveau du Bassin minier.

MERCI ET BRAVO !

Aux jeunes de Harnes : Amalya, Lisa, Gamzée, Ludo, Cindel, Noémie, Alicia, Hugo, Anaïs, Meriem, Iliba, Tom, Amine, Mohamed, Osyris, Eileen, Ilaria Lorinne et Kyrian

Aux animateurs du CAJ : Sébastien et Marion

A la Mission Bassin Minier : Raphaël et Virginie

Aux bénévoles de TEPOP : Lucie, Chloé, Elisa, Jody et Chloé et leur professeur Béatrice Mariolle



MISSION BASSIN MINIER
rue du Tordoir
62590 Oignies
communication@missionbassinminier.org

TEPOP ASSOCIATION
15 rue de Chabrol
75010 PARIS
tepop.asso@gmail.com

CENTRE D'ANIMATION JEUNESSE DE HARNES
Centre scolaire H. Barbusse
34 Résidence Henri Barbusse
62440 HARNES



Organisation
des Nations Unies
pour l'éducation,
la science et la culture



Bassin minier
du Nord-Pas de Calais
inscrit sur la Liste du
patrimoine mondial en 2012

Partenaires :

chaire
habitat post-
expérimentation
minier



Association
pour le Développement
de la Région Nord-Pas
de Calais



Université
de Lille



Mécènes/sponsors :



Caisse
des Dépôts
et Consignations
Mécénat

