

### PROGRAMME DE L'ATELIER du 30 novembre 2023

#### Préambule du CAUE

> Rappel des constats partagés et de la synthèse du diagnostic partagé

#### > PARTIE 1 : PRESENTATION DES PROPOSITIONS DES ENFANTS

##### Les élèves ont illustré leurs idées en maquette

> Présentation des solutions par le CAUE en plan et en maquettes,

#### > PARTIE 2 : ATELIER DE PROPOSITIONS DES ADULTES DE L'ÉCOLE

> Propositions en plan venant compléter les maquettes des enfants

En présence d'une dizaine d'acteurs (équipe pédagogique, service de la ville, parents d'élèves, périscolaire, ...).



# PARTIE 1 : Les propositions des enfants ...

Les élèves de CM2 de Mme Gloriès et Mme Bouquet proposent des idées d'amélioration de leur école

## > PROPOSITION DE SOLUTIONS :

### En dessin :

Individuellement et en groupe, les élèves dessinent leurs idées et les spatialisent sur le plan de l'école.

Une synthèse en plan est réalisée.

### En maquette :

En groupe, les élèves représentent leurs idées communes et réfléchissent notamment au traitement des sols, aux mobiliers urbains, aux plantations et jeux, ...



# ... en plan

Ils ont réalisé, sur la base du diagnostic, un premier programme de souhaits :

## Les préaux :

- > Installer un sol en gazon synthétique sous le préau en laissant un cheminement différencié,
- > Installer plus de tables et assises,
- > Créer un autre préau sous les arbres existants contre le mur à l'Ouest pour un espace calme et à l'ombre,
- > Agrandir le préau des petits en le reliant à la cantine,

## La clôture :

- > Planter les clôtures pour limiter les vis-à-vis et le bruit des voitures,
- > Aménager un local vélos couvert et fermé,
- > Entre la clôture et les classes, planter densément pour apporter de la fraîcheur et limiter les nuisances de l'extérieur de l'école,

## La cour :

- > Conserver l'aire de sport existante et ajouter un point d'eau, un panier, des buts et un mur d'escalade,
- > Enlever le béton sur le reste de la cour, en créant des cheminements pour limiter le piétinement des plantes, une butte, des copeaux, ...
- > Planter densément la cour avec des plantes basses, des massifs et des arbustes,
- > Aménager des zones de jeux dans la cour plantée et un parcours sportif (rondins de bois, tunnel, toboggan, filet, ...),
- > Ajouter des assises,
- > Créer un chemin de l'eau de pluie avec des zones stockantes, traversé par des passerelles,
- > Créer des espaces calmes, propices à la lecture et équipés d'un mobilier adapté (boîtes à livres, transat, cabane, ...) et abrités de toiles,
- > Aménager un bassin peu profond avec fontaine pour limiter les bruits dans le coin lecture et apporter de la fraîcheur.



... en maquette



### LA CLÔTURE

- > Créer un local vélos à l'intérieur de l'école, contre la clôture mais fermé côté rue et couvert,
- > Créer un cheminement vélos entre l'entrée de l'école et le local vélos,
- > Aménager une bande plantée devant la clôture de massifs et arbustes sur une profondeur d'au moins 2 à 3 m,

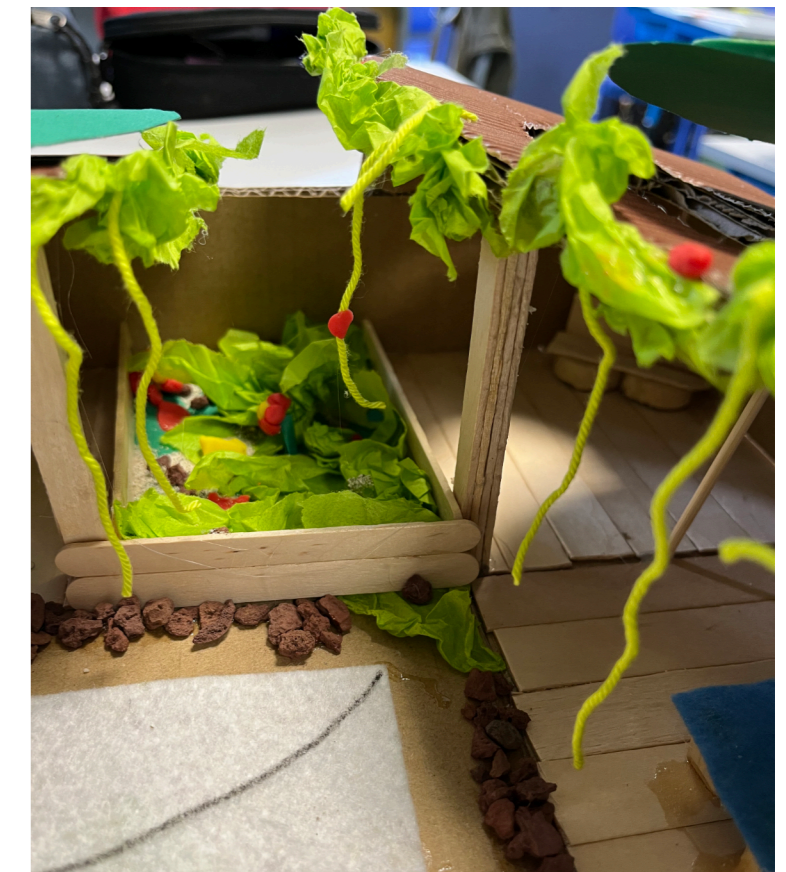
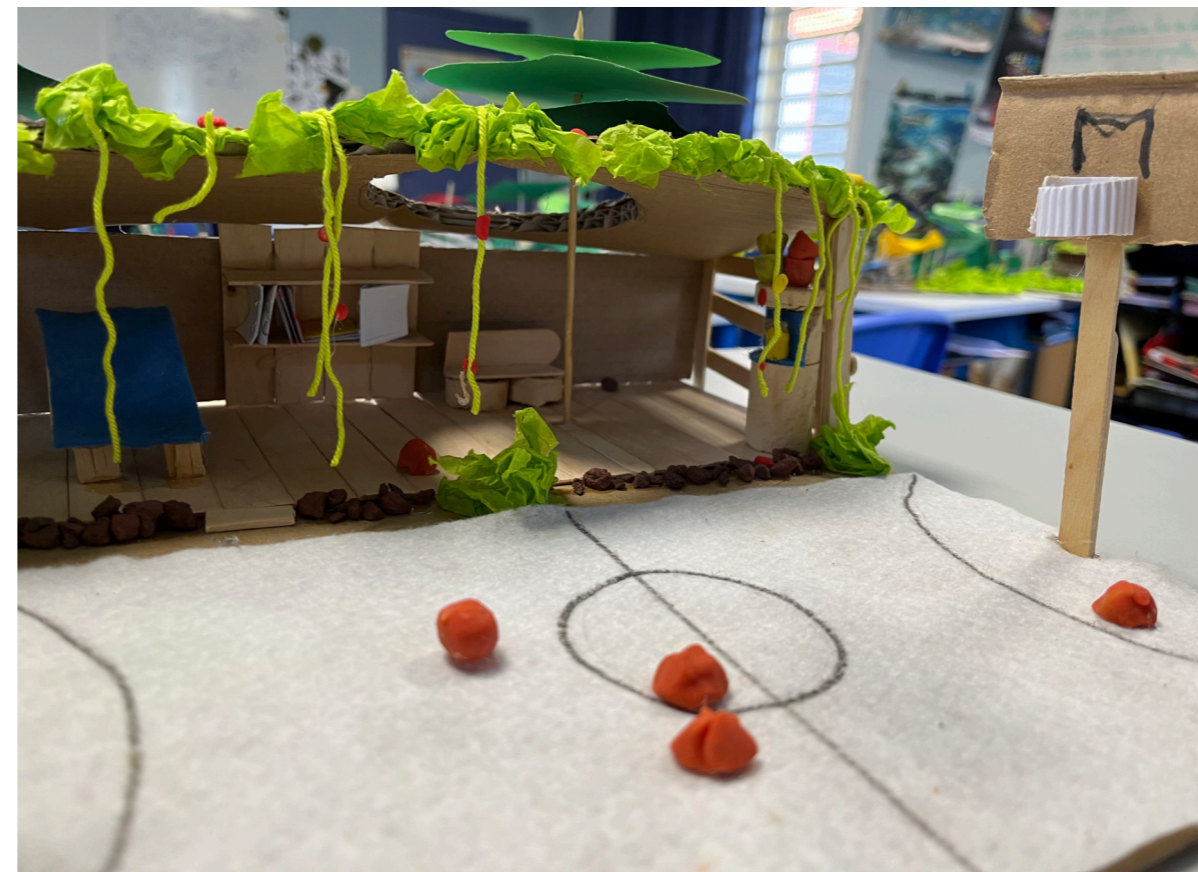
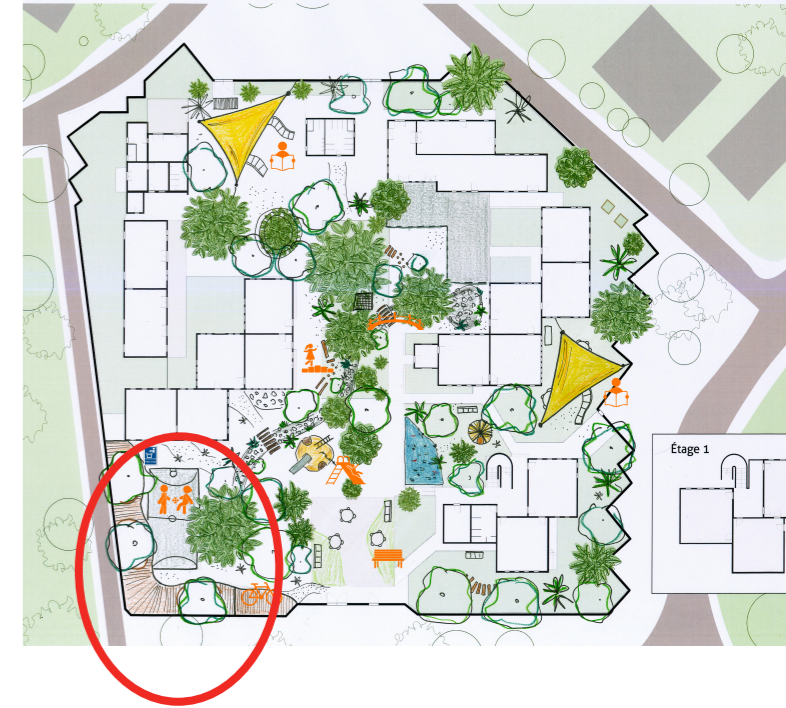


... en maquette



### LE NOUVEAU PRÉAU

- > Créer une toiture respectant et intégrant les arbres existants,
- > Aménager un platelage bois,
- > Installer des assises, boîtes à livres,,
- > Aménager un carré potager,
- > Créer une noue paysagère de séparation entre le terrain de sport du préau avec des plantes grimpantes en transition,
- > Aménager un point d'eau.



... en maquette



### LA COUR

- > Enlever le béton sauf sur le terrain de sport,
  - > Créer des cheminements perméables pour limiter le piétinement des plantes,
  - > Planter densément avec des plantes basses, des massifs et des arbustes,
  - > Créer un chemin de l'eau de pluie avec des zones stockantes, là où l'eau stagne pendant les fortes pluies, traversé par des passerelles,
  - > Intégrer des jeux (filet, rondins de bois),
  - > Installer des assises,
  - > Créer une butte aménagée d'un tunnel, d'un toboggan, d'un mur d'escalade, d'un jeu d'équilibre, ...
- Varié les revêtements de sol (copeaux, sable, gazon, ..),



... en maquette



### ESPACE CALME ET LECTURE

- > Aménager un bassin avec fontaine pour atténuer les bruits, apaiser l'ambiance et rafraîchir. Il sera très peu profond avec poissons contre les moustiques,
- > Installer une toile d'ombrage et des arbres,
- > Varier les assises/coins lecture (transat, hutte, bancs),
- > Installer une boîte à livres,
- > Aménager des zones accessibles dans cet espace planté avec un sol différencié de copeaux de bois par exemple.



... en maquette



### PARCOURS SPORTIF

- > Dans la cour, créer un parcours sportif (tunnel, filet, piste, saut, ...),
- > Installer un kiosque à proximité pour se reposer, avec un point d'eau,
- > Installer des assises type estrade en bois sous les arbres existants,





# PARTIE 2 : Les propositions des adultes

Les adultes se regroupent pour échanger et proposer des solutions sur la base des productions des enfants

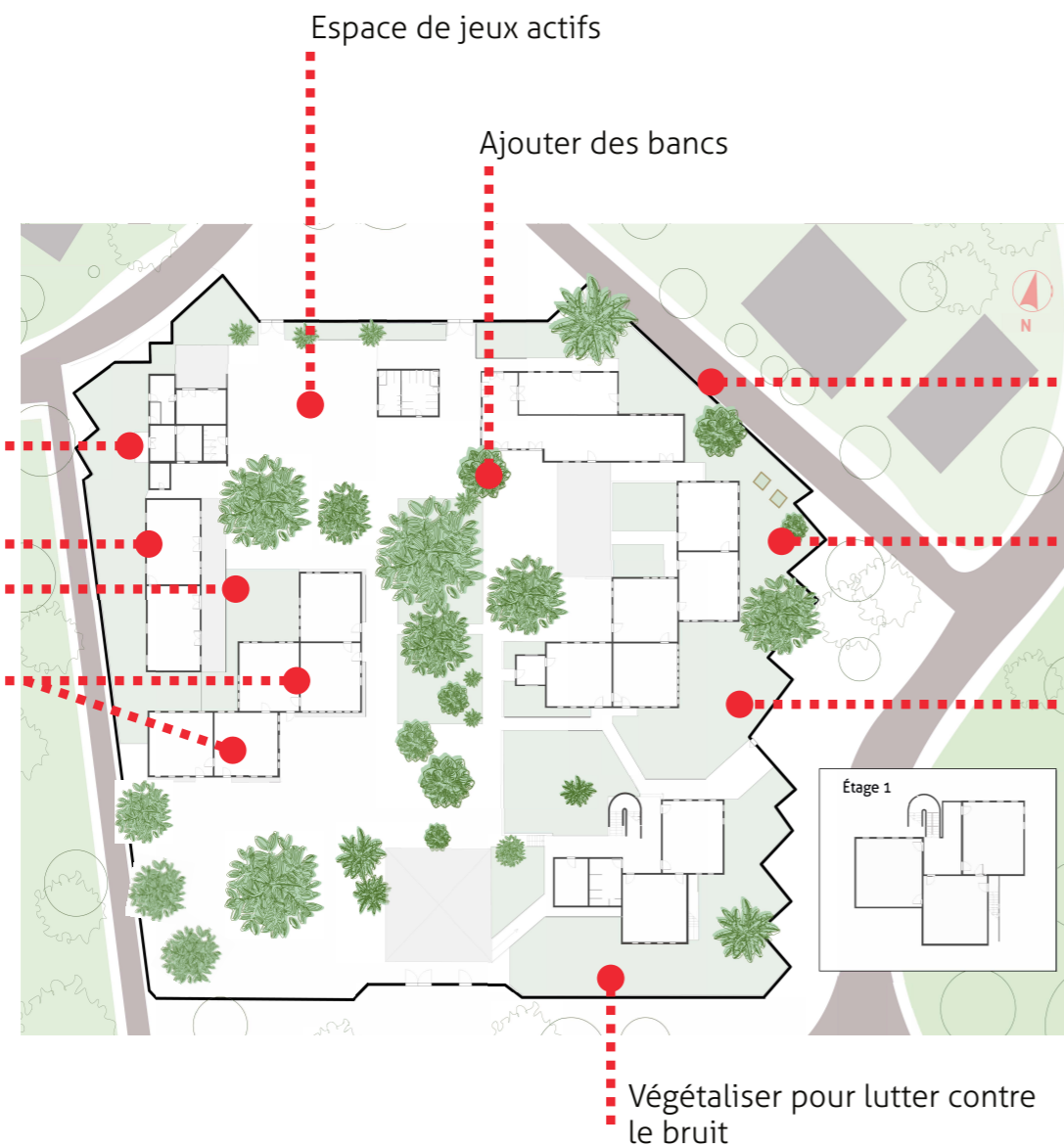
## Les adultes adhèrent aux propositions des enfants.

Au regard du temps long mais nécessaire des études, ils demandent des aménagements provisoires en attendant (douche et toilettes PMR, toile d'ombrage).

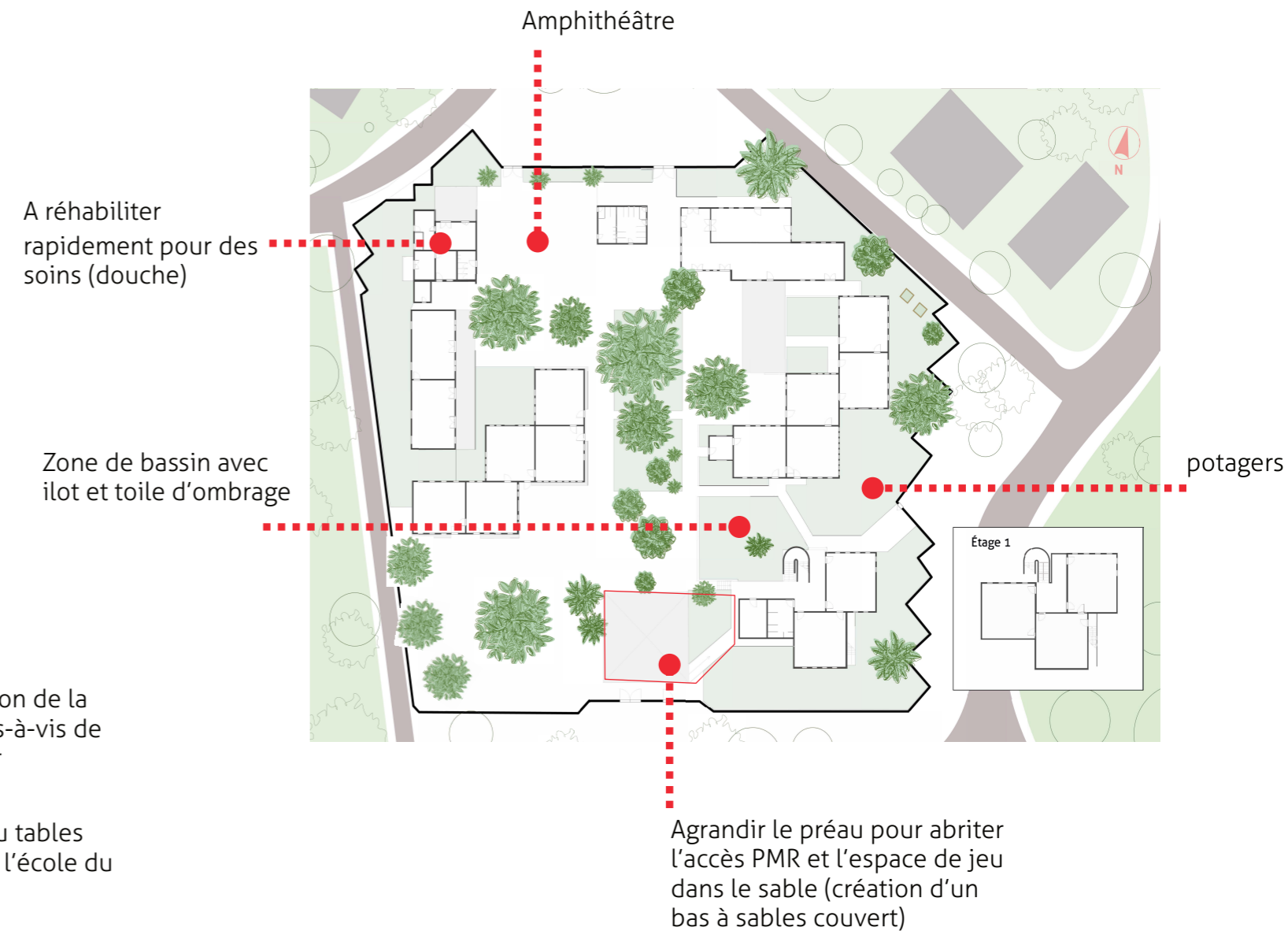
- > Entretien plus régulier des E.P,
- > Veiller à la qualité des équipements (ventilateurs muraux, poignet de porte, ...),

## Propositions du groupe 1 :

- > Cloisonnement végétal pour différencier les activités,



## Propositions du groupe 2 :



# Ressources

> CAUE DE LA RÉUNION ET SON PORTAIL >> ECOLES DURABLES >>

HTTPS://WWW.ECOLESDURABLES.FR/



LES OBJECTIFS DE MON ÉCOLE

MÉDIATHÈQUE

EN SAVOIR PLUS



## Ecoles Durables à La Réunion



Dans le cadre du programme OMBREE, le CAUE de La Réunion accompagne plusieurs écoles pilotes dans la réflexion d'une démarche globale d'amélioration du confort de leur établissement. La concertation, l'expérimentation, les projets pédagogiques sont autant d'outils pour définir ensemble les enjeux, les nouvelles habitudes à avoir et les travaux nécessaires pour améliorer le confort de tous les acteurs et usagers de nos écoles. Aucun chantier d'école pilote n'a pour le moment été livré. Les données ne nous permettent donc pas d'afficher les données statistiques des indicateurs présents sur la page d'accueil.

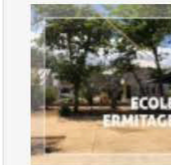
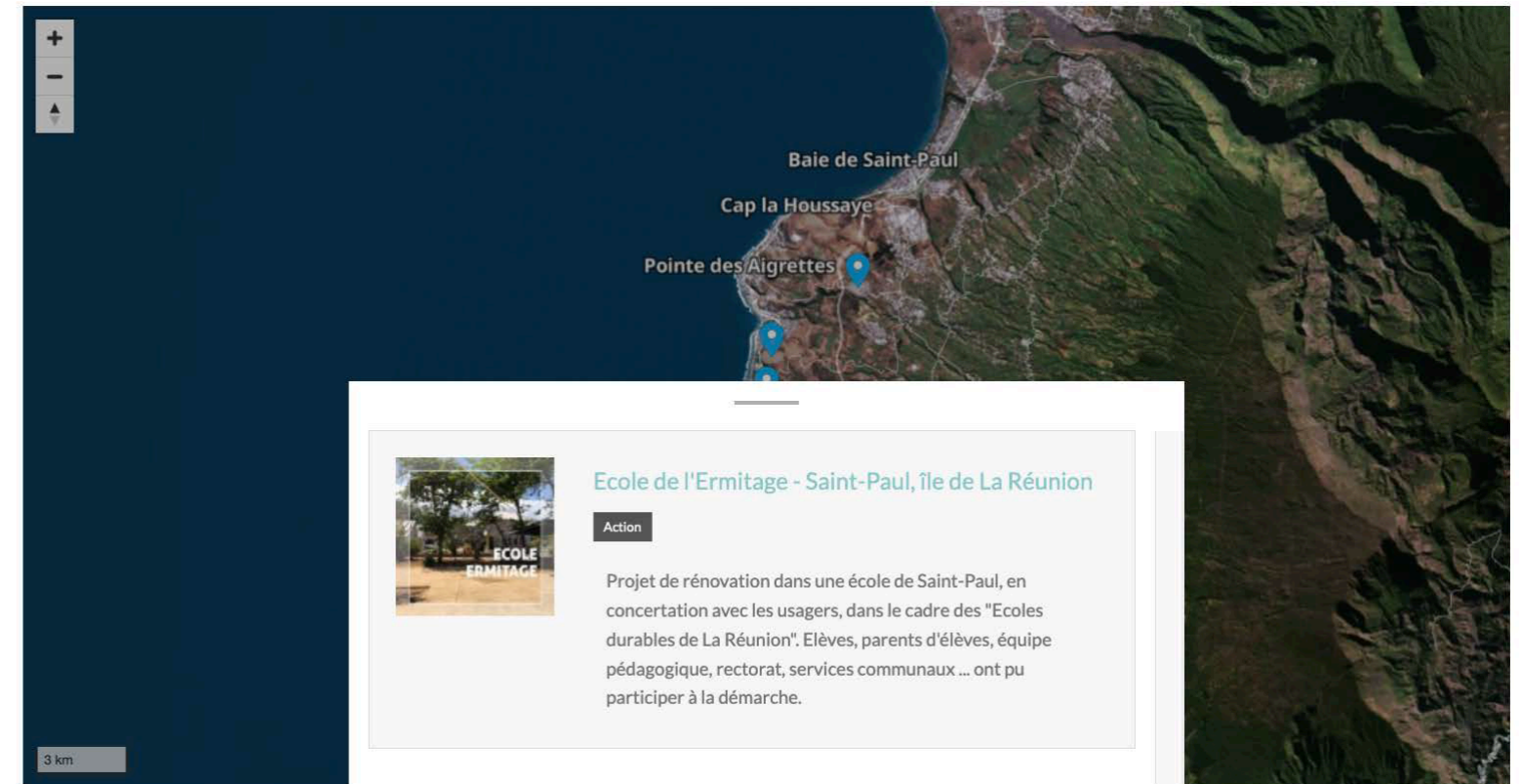
Découvrir la démarche

Espace PRO

Nous contacter

Outils pédagogiques

0 démarches globales de travaux	0 m <sup>2</sup> végétalisés	0 Kw/an économisés	67 démarches participatives et pédagogiques
------------------------------------	---------------------------------	-----------------------	---



### Ecole de l'Ermitage - Saint-Paul, île de La Réunion

Action

Projet de rénovation dans une école de Saint-Paul, en concertation avec les usagers, dans le cadre des "Ecoles durables de La Réunion". Elèves, parents d'élèves, équipe pédagogique, rectorat, services communaux ... ont pu participer à la démarche.

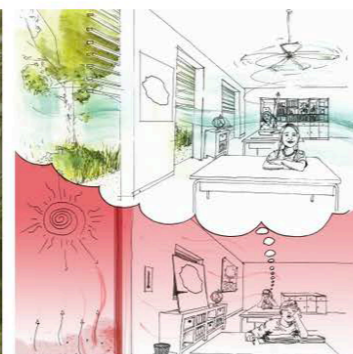
## VOLET SANTÉ - LA PAROLE AUX EXPERTS



VIDÉO - "La climatisation des salles de classe : une réponse pour le confort..."



VIDÉO - "Quelle qualité de l'Air Intérieur pour les usagers de l'école? Pré..."



ÉTUDE - Confort thermique dans les écoles dans les bas à La Réunion



ATELIERS/DÉBATS - Le confort thermique naturel dans les écoles des Bas de L...