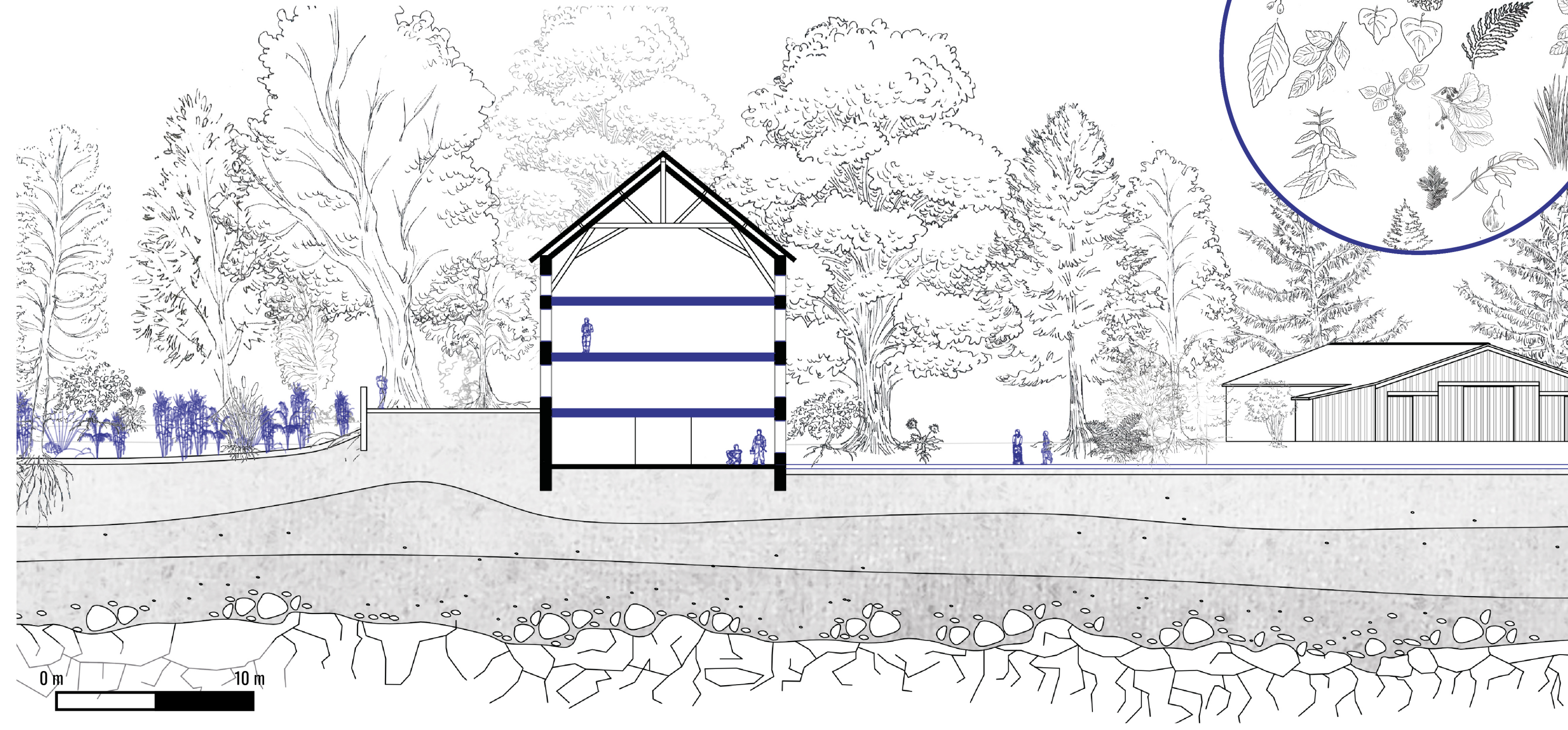
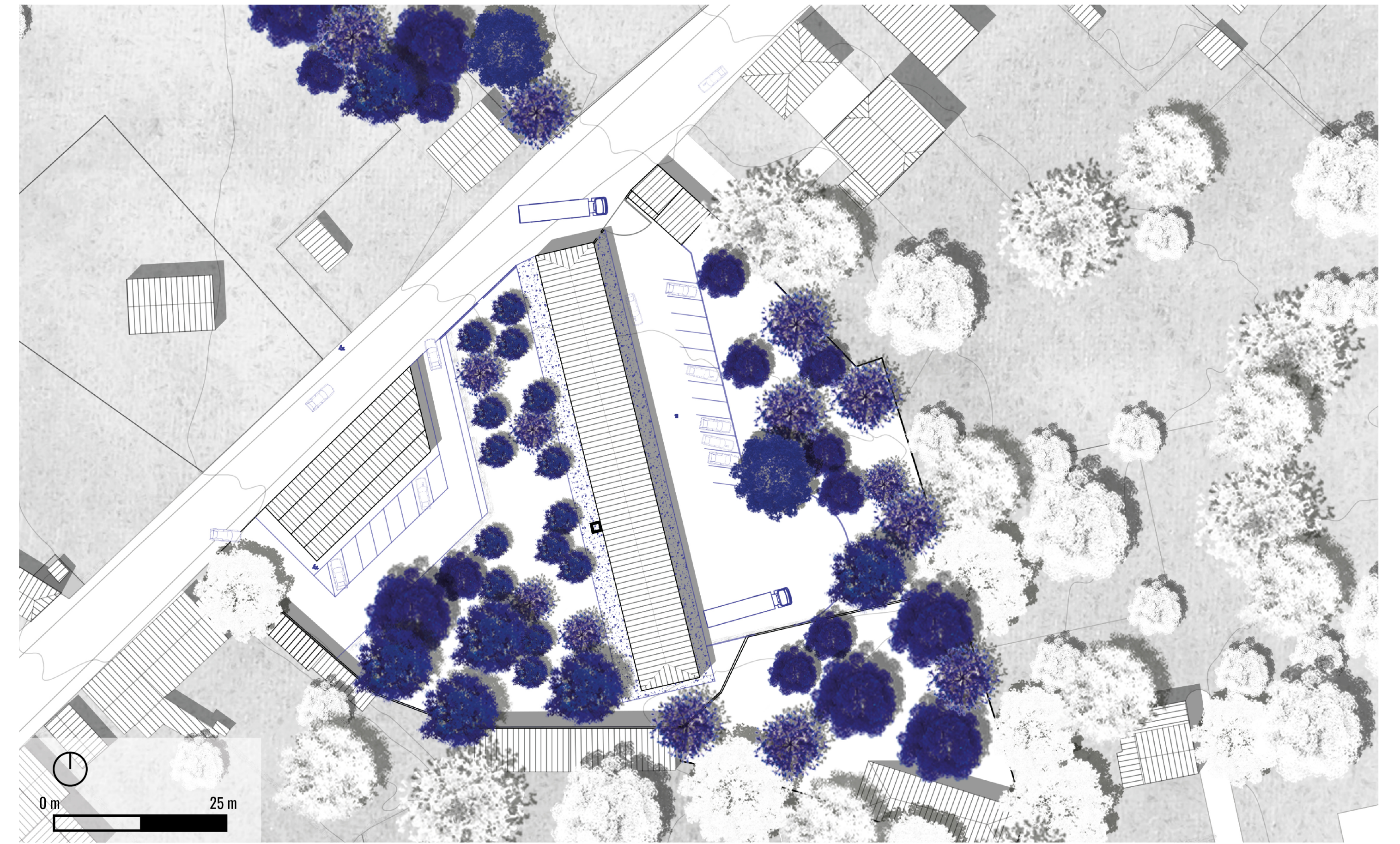
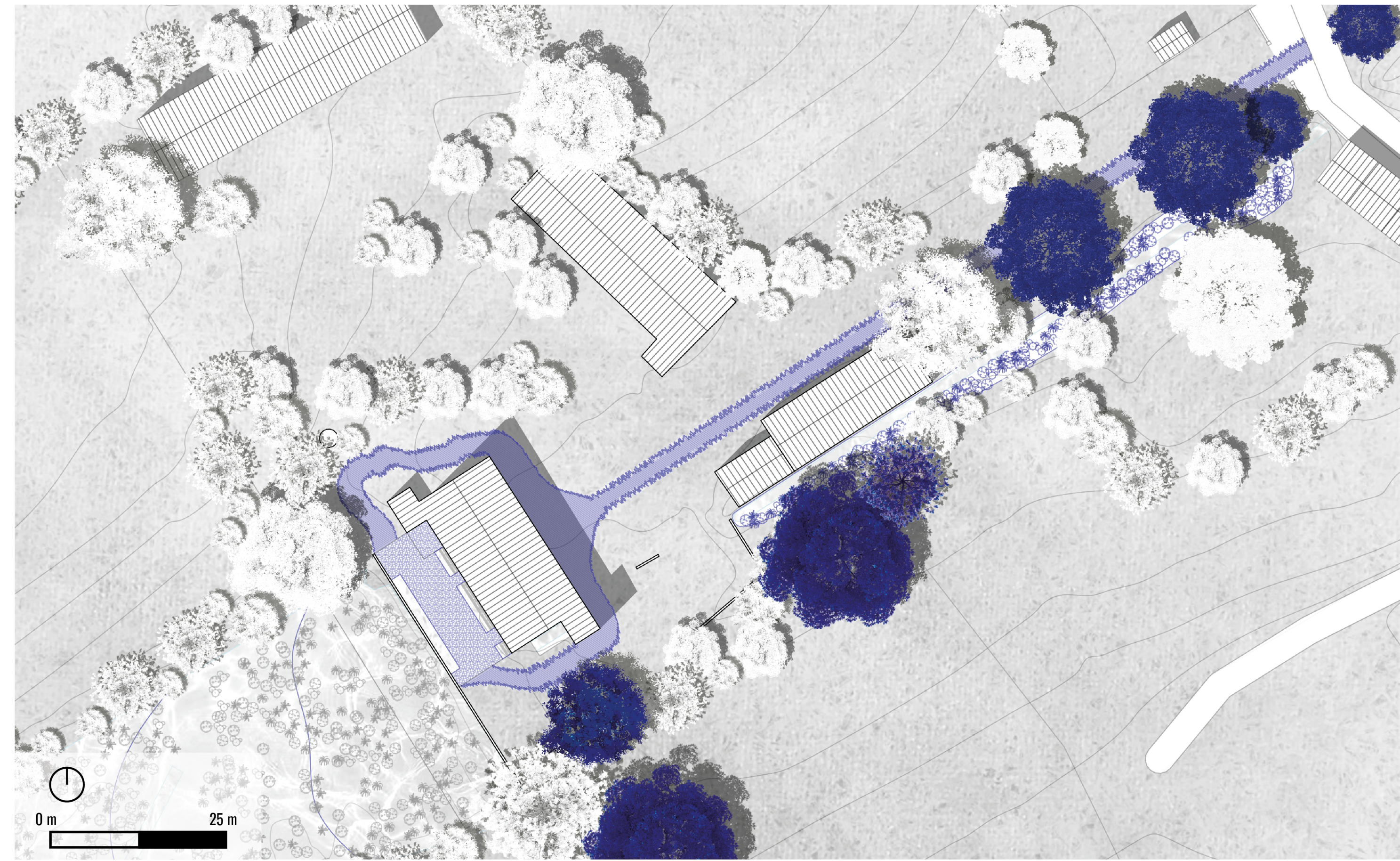
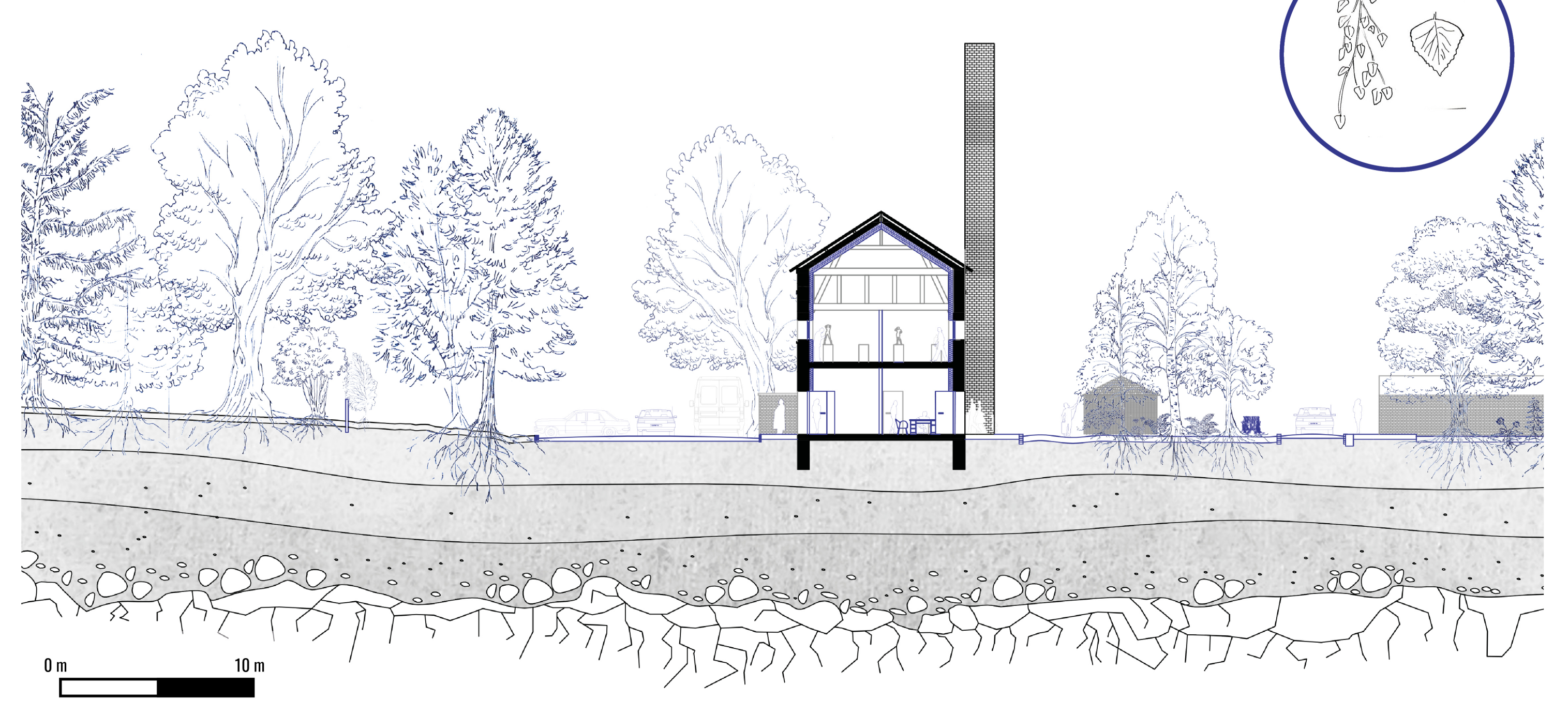


Ancienne Brasserie



Taillerie



22 ans Chantiers écoles

Ouverture des chantiers aux Artisans formateurs et de leurs apprentis afin de faciliter la formation et l'apprentissage.

24 ans Rénovation des logements vétustes

Rénovations de la flotte de logements vétustes de Sars-Poteries afin d'accueillir les nouveaux étudiants de manière plus pérenne.

24 ans Sensibilisation à la Biodiversité

Mise en place des chantiers en accord avec un contexte vivant, en accentuant notre prise de conscience écologique.

30 ans Rénovation d'une partie de la Brasserie

Afin de maximiser la cohabitation du vivants, nous permettons la réappropriation d'une partie de la Brasserie.

35 ans Occupation temporaire et partiel de la Brasserie

Favoriser la réintégration de l'humain au sein de la travée centrale de la Brasserie, tout en restant en accord avec la partie Sud, actuellement repaire de biodiversité.

37 ans Vers un espace de travail louable disponible

Permettre également la création d'un espace de travail afin de générer des rentes mais aussi de faire cohabiter des acteurs.

45 ans Occupation définitive de la Taillerie

Mise en place d'une dynamique de financements et de recherches pour une occupation plus pérenne de la Taillerie par des Acteurs de l'Artisanat.

47 ans La Taillerie comme Phare de l'Artisanat

Cette nouvelle occupation aura pour objectif d'être une vitrine de ce que propose Sars-Poteries à ses Artisans mais aussi à ses jeunes apprentis afin d'agir en duet avec le MusVerre pour un rayonnement plus important.

50 ans Travail de Trukétik

Dans la même logique que les autres interventions, réflexion et planification d'une intervention sur le bâtiment de Trukétik.

Chaufferie
x Solaire
la Halle

propice à
e panneaux
e moyen de

es Logements

logements des habitats sous exploités en lien
nts volontaires.

nesse active

habitants à l'opportunité d'accueillir des
t surtout de favoriser une entre-aide
a.

s à la Formation

et des acteurs afin d'accueillir la formation.

25 ans Installation d'une chaufferie ainsi qu'une ventilation

Afin que l'Ancien Atelier du Verre soit exploitable et confortable à l'usage d'une activité d'Artisanat, il est nécessaire d'y apporter un ensemble de dispositif technique.

25 ans Sarking Ancien Atelier du Verre

Isolation de la toiture de l'Ancien Atelier du verre afin de pouvoir maximiser ses capacités énergétiques thermique.

27 ans Finition extérieur de l'Ancien Atelier du Verre

Ajout de mobiliers et la végétation reprend ses droits.

40 ans Permettre une occupation plus pérenne de la Brasserie

Favoriser la réintégration d'un Brasseur ainsi que des Bureaux au sein de la Brasserie.

42 ans Travail de l'intérieur de la Taillerie

Mise en place d'un programme de rénovation / réhabilitation de la Taillerie afin d'en prévoir une occupation temporaire.

42 ans Travail de l'extérieur de la Taillerie

Remise en accord des alentours de la Taillerie avec une logique de co-existence entre humains et non-humains.

49 ans Intégration d'un FabLab

Ajout d'un FabLab au sein de la Taillerie afin d'inclure les habitants dans le processus.

48 ans Intégration d'un lieu d'Expositions

Afin de mettre en lumière et en valeur les productions artisanales.