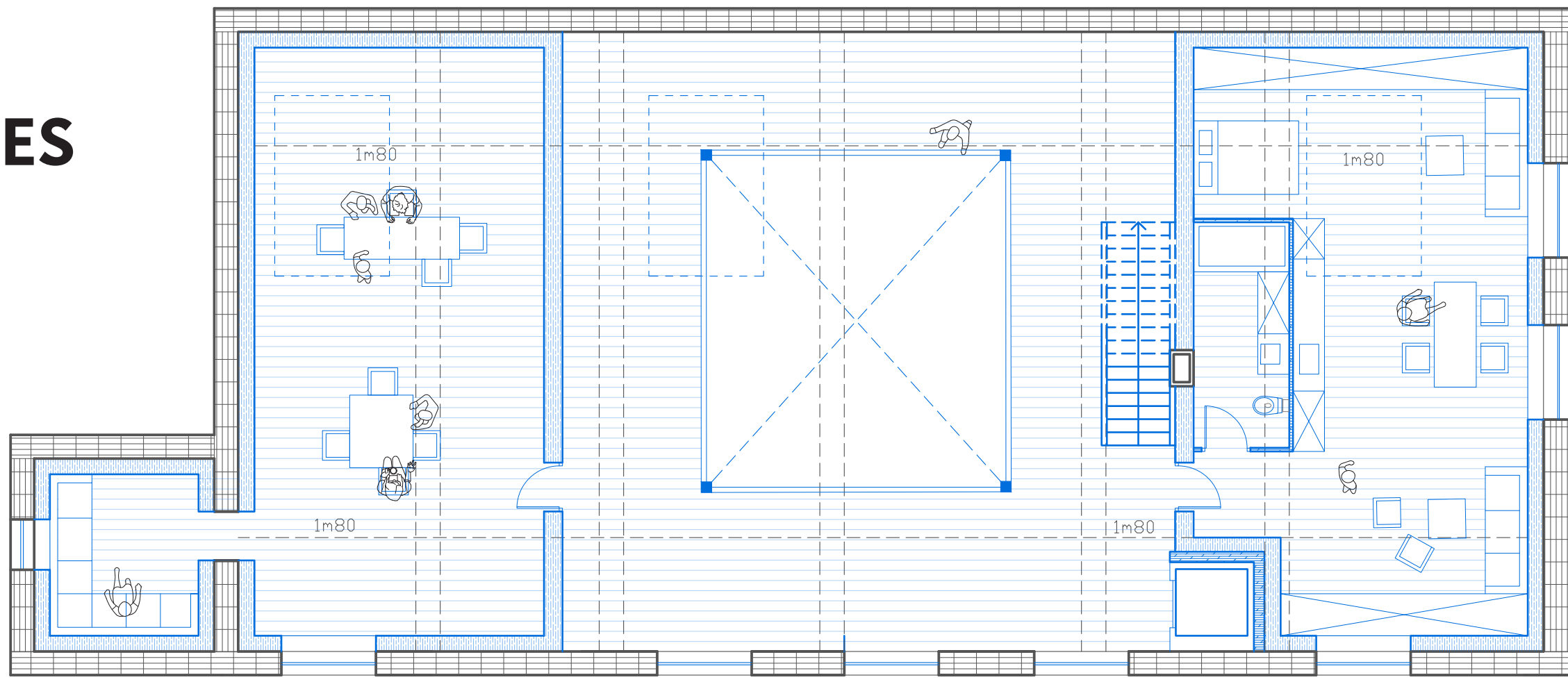


# LA BRASSERIE : UN LIEU OUVERT, REMARQUABLE ET FLEXIBLE

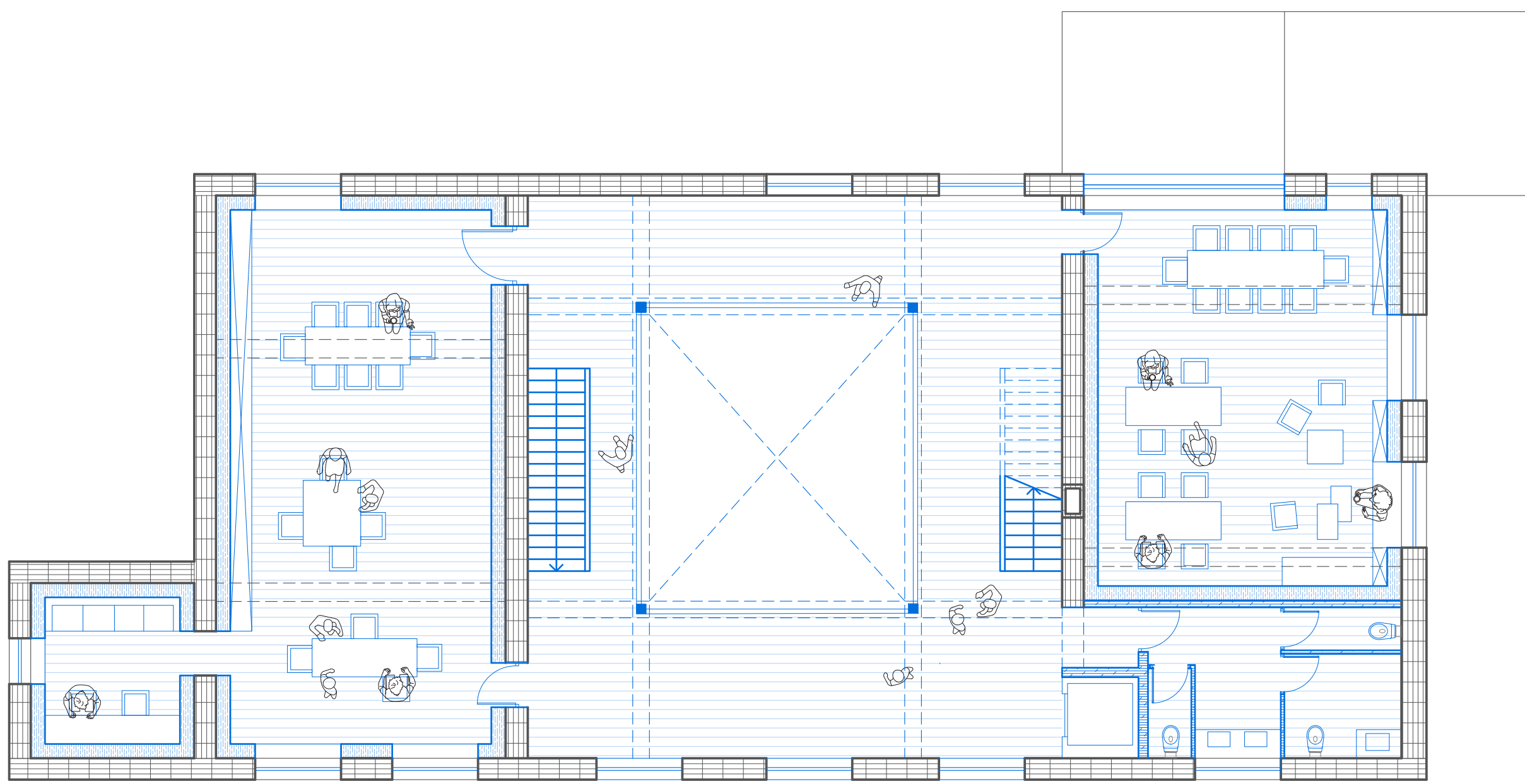


Éléments remarquables à conserver : les différentes céramiques, la pierre bleue au sol en R-1, la double-hauteur, la charpente.

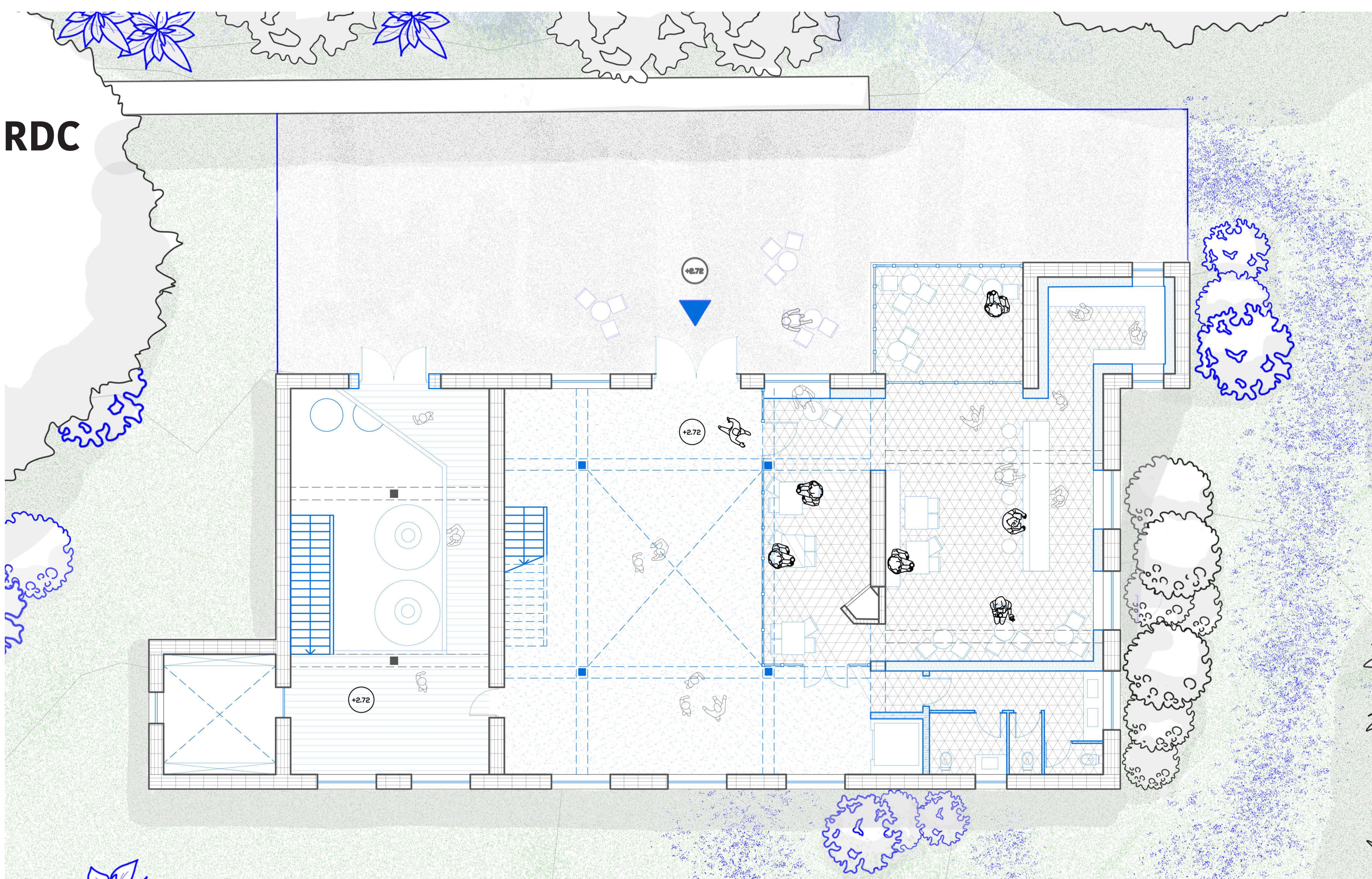
R+2 /  
COMBLES



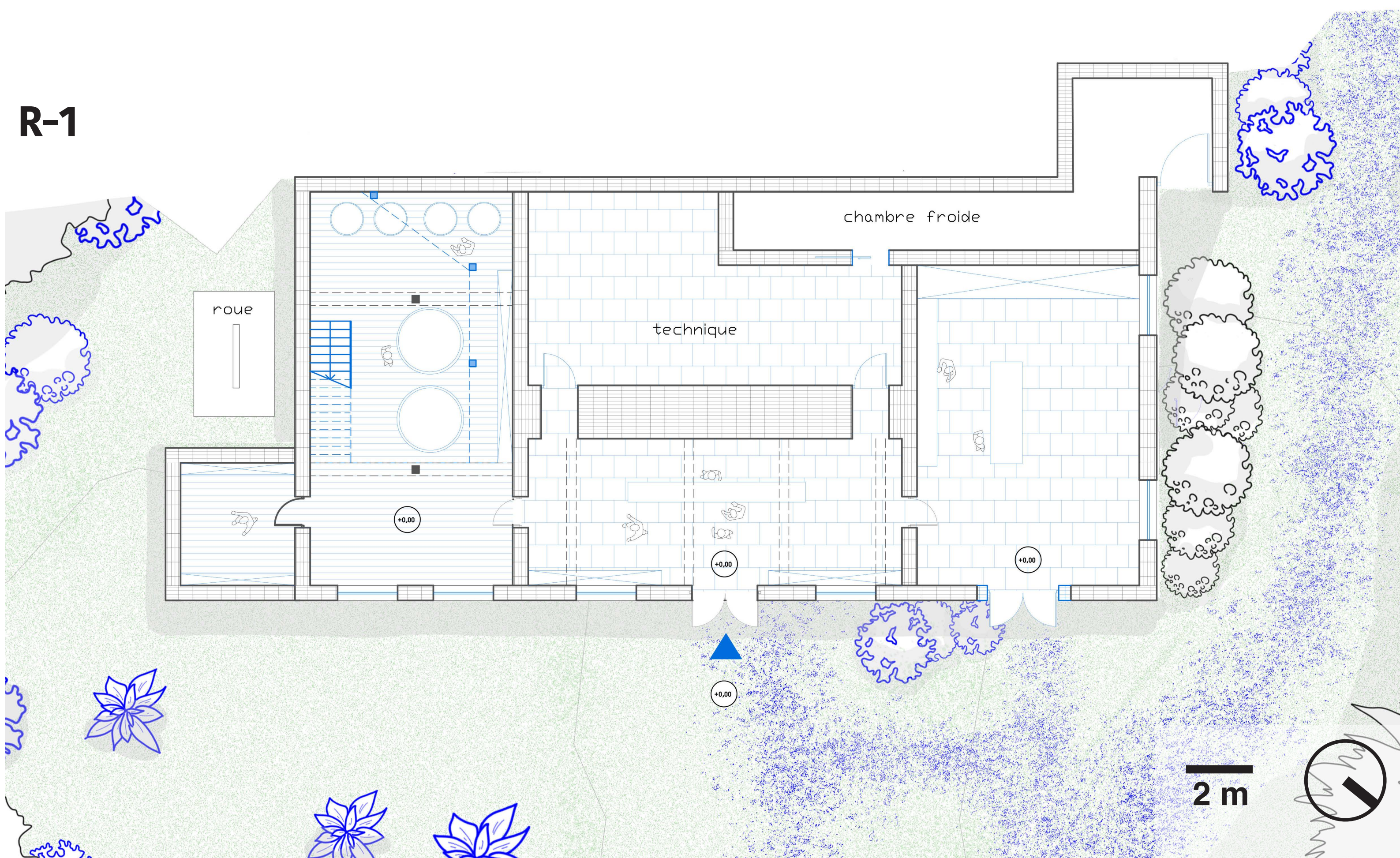
R+1



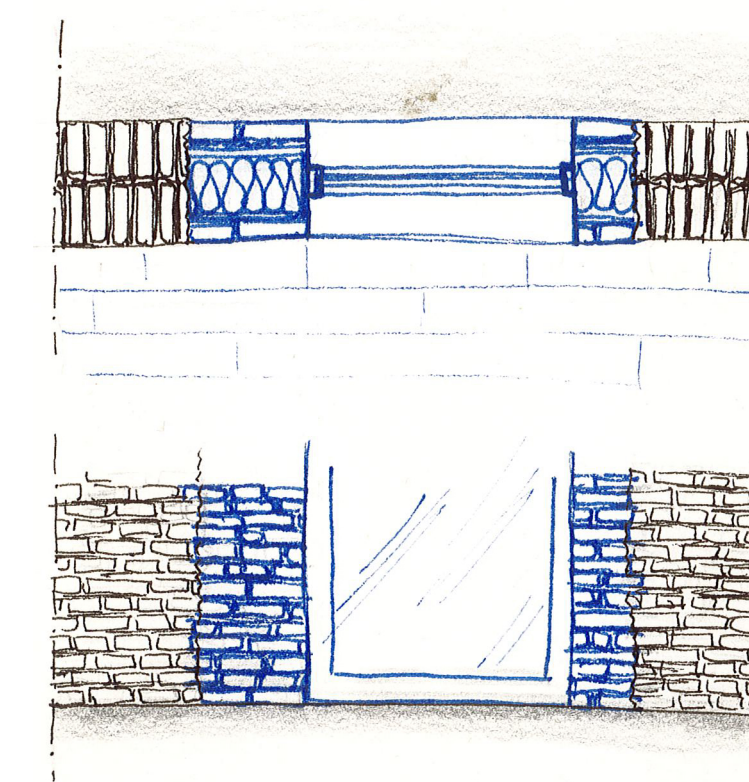
RDC



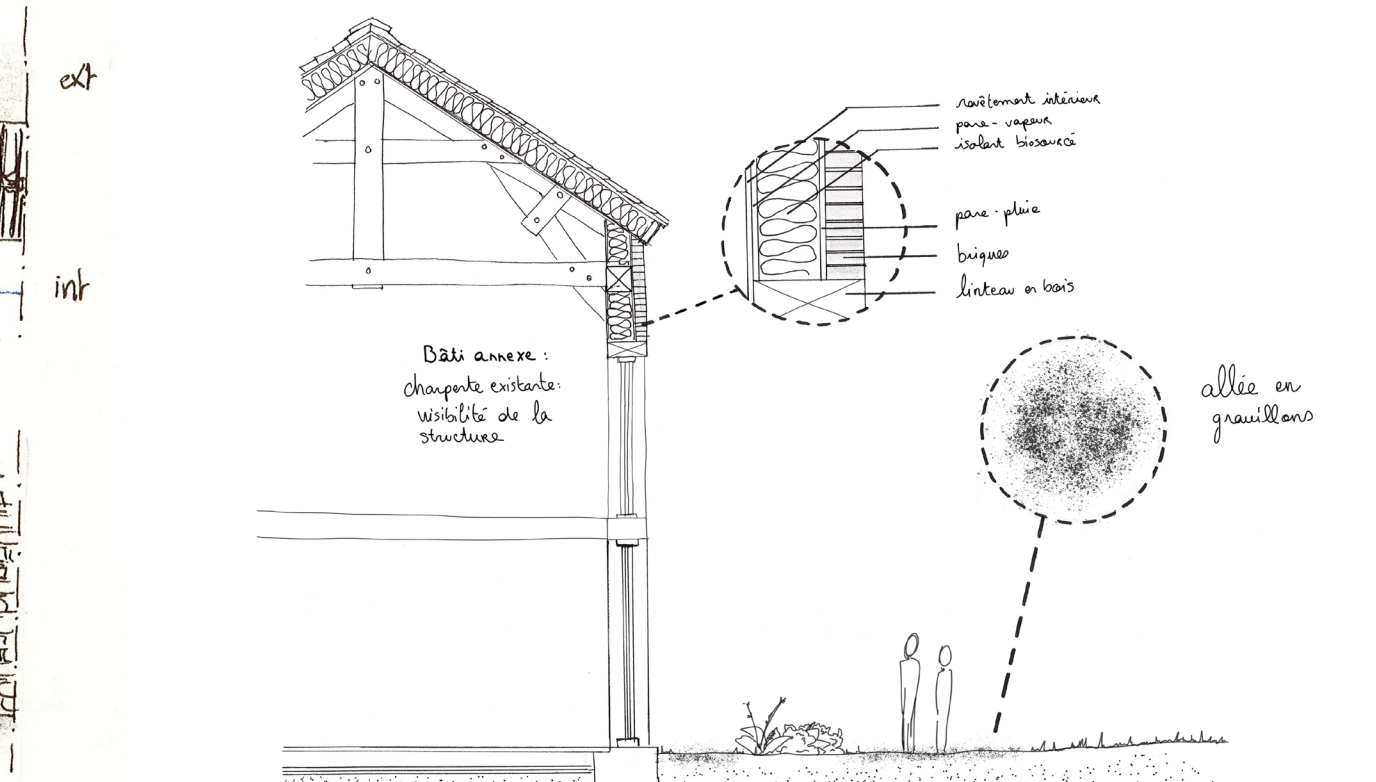
R-1



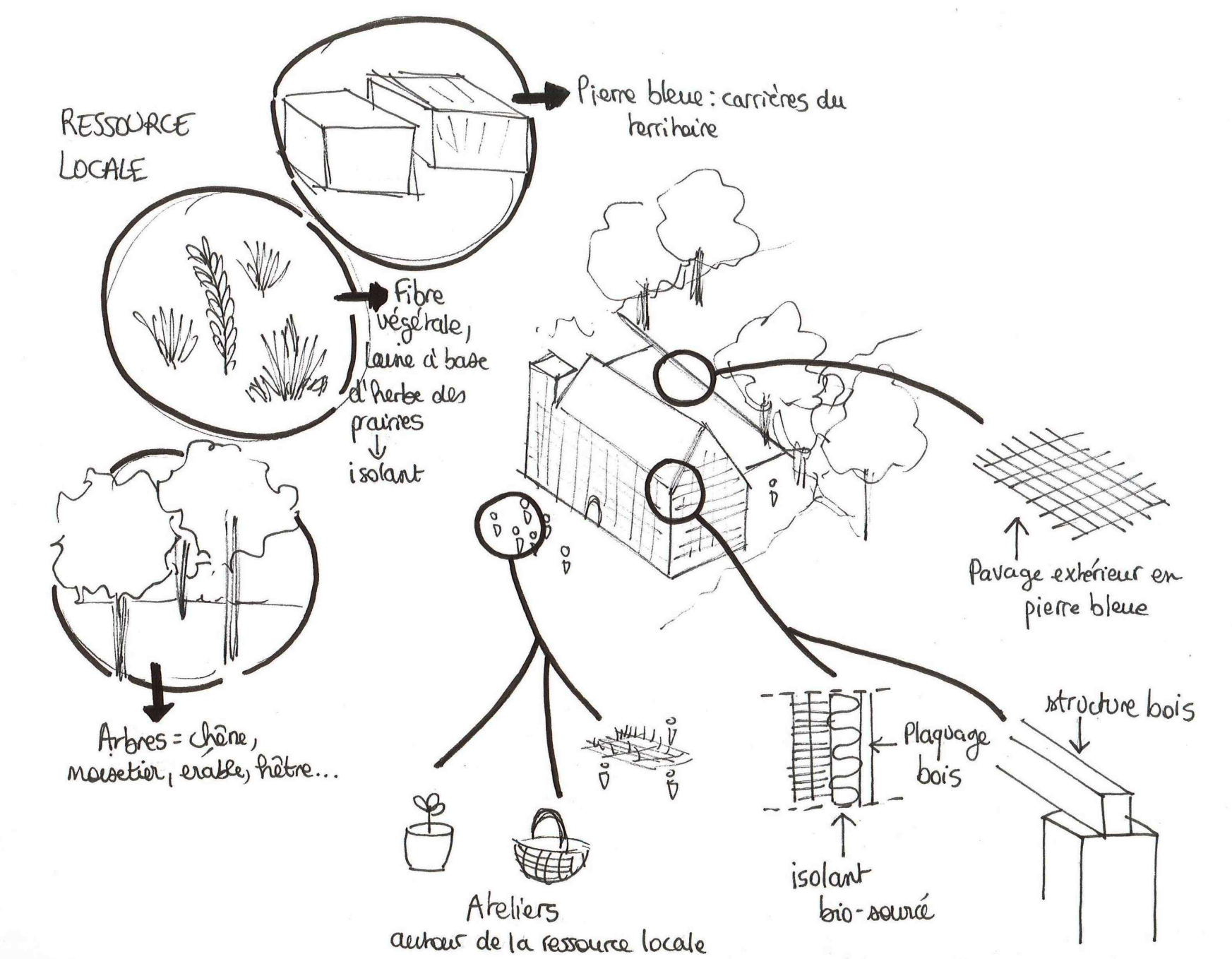
Plans de la réhabilitation de la brasserie, 1:100



Détail : cadre d'une porte associant pierre bleue et briques d'origine



Détail : réhabilitation de l'entrepôt agricole en locaux d'entreprises



Utiliser les ressources locales dans l'intervention architecturale



Ouverture sur la charpente en bois existante



Entrée de l'AMAP au R-1