

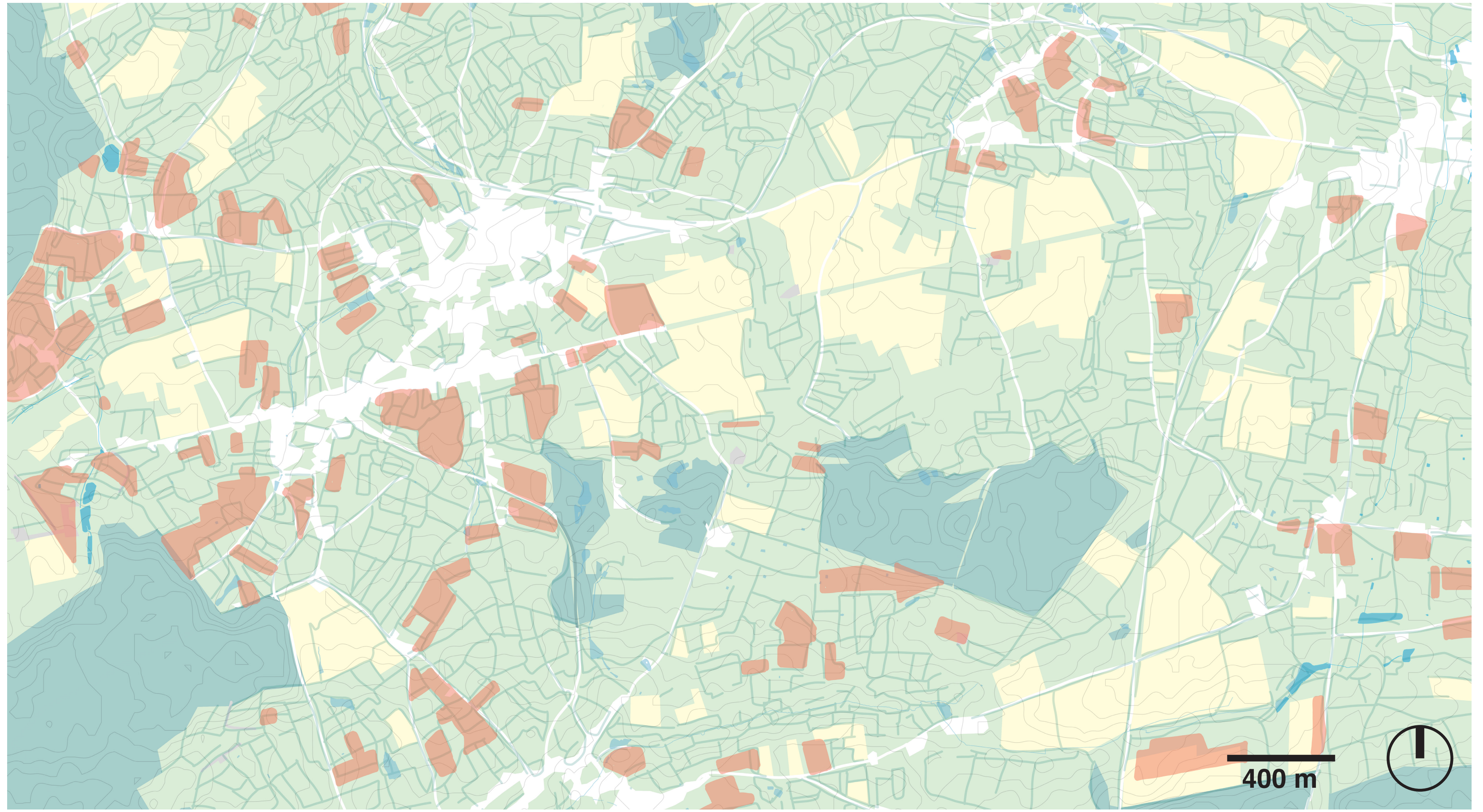
# UN PÔLE D'EXPÉRIMENTATION AGRICOLE

pour connecter les habitants au grand paysage

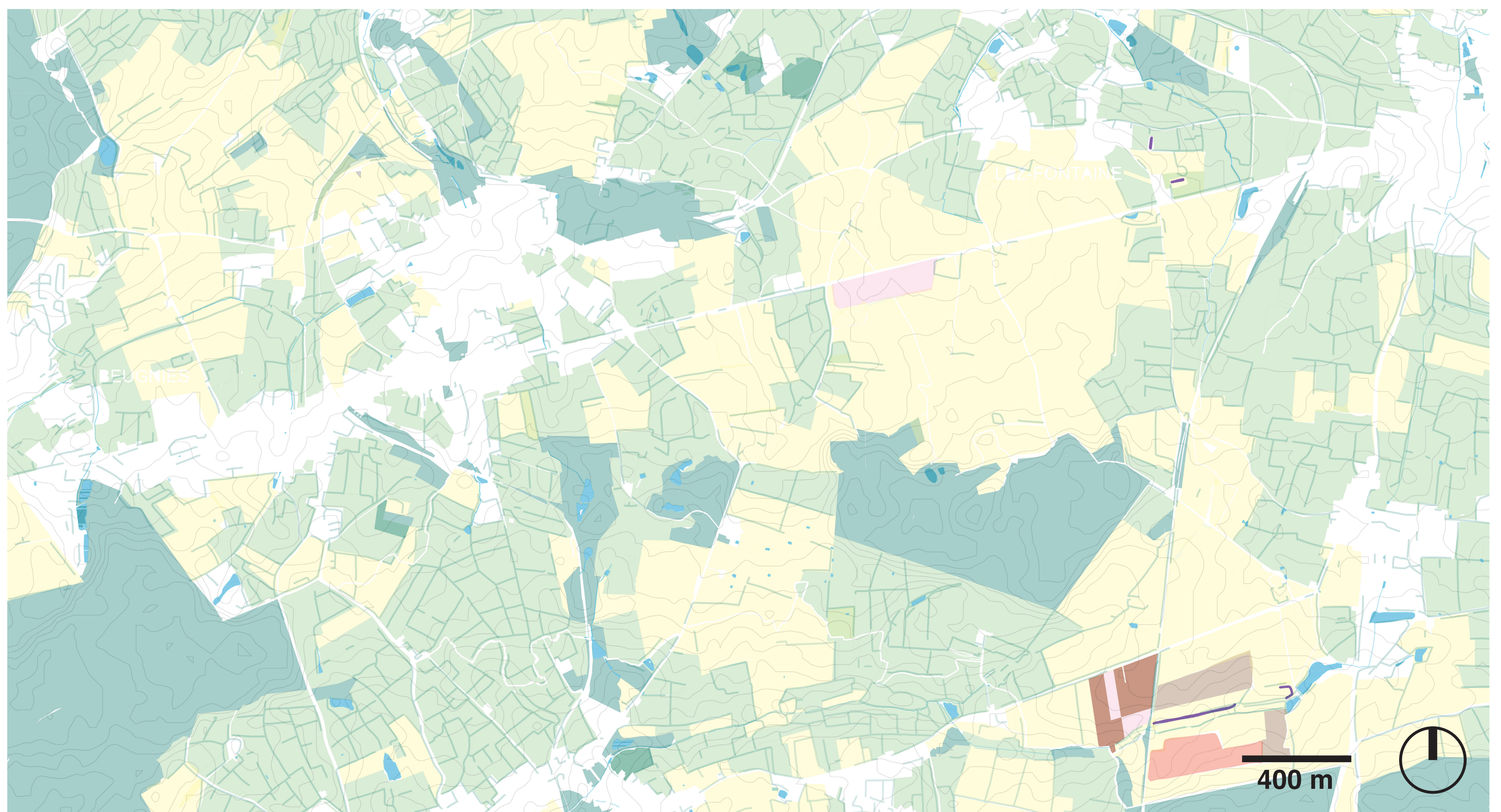
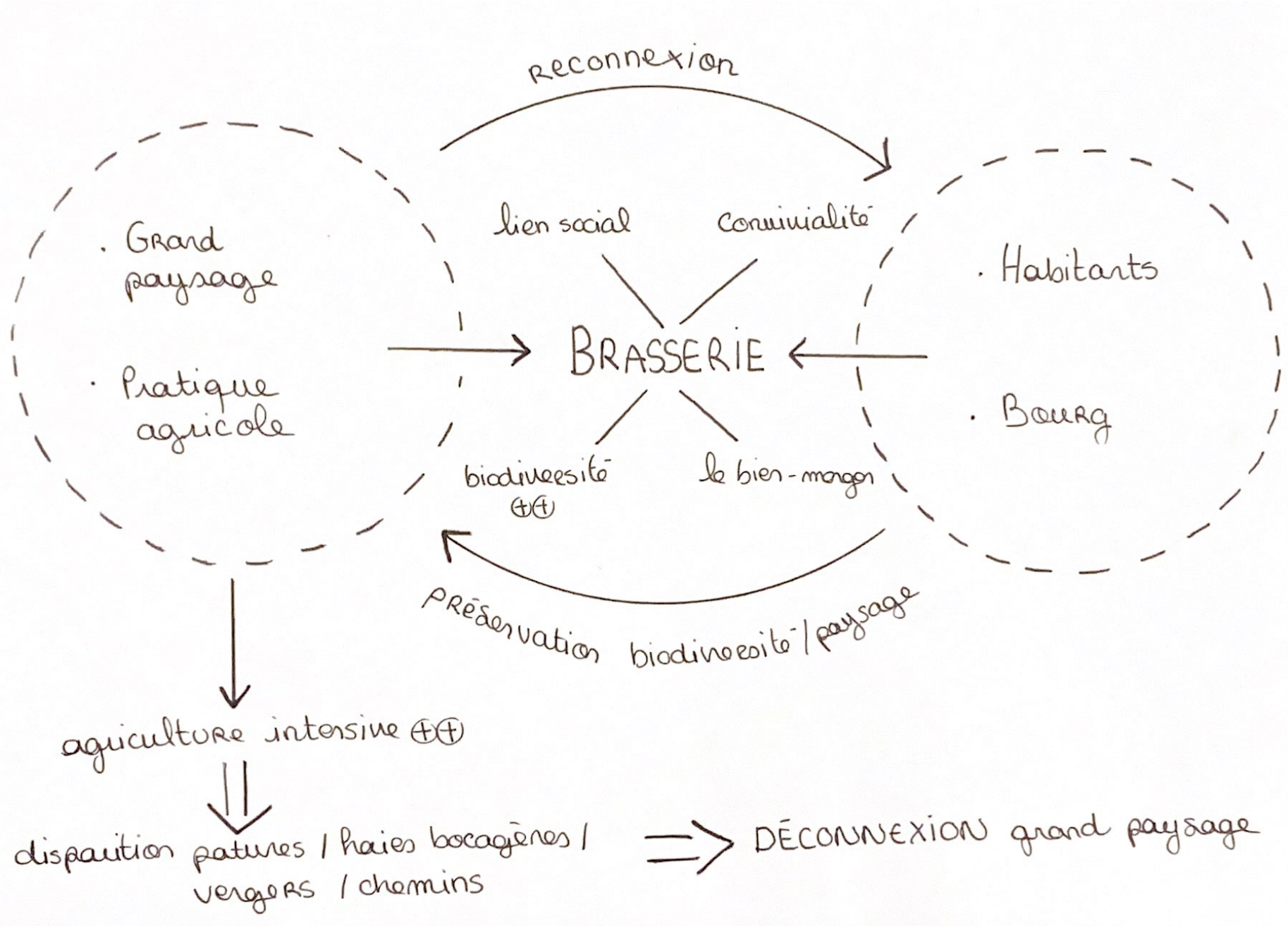
## UN TERRITOIRE FAÇONNÉ PAR L'AGRICULTURE



Carte de l'Avesnois : le village de Sars-Poteries situé entre deux massifs forestiers



Répartition des types de sols en 1957, 1:10 000



Répartition des types de sols en 2023 : perte significative de vergers, 1:10 000

### Constats et intentions

- Champs, cultures
- Pâtures, prairies
- Forêts, zones boisées
- Haies bocagères protégées
- Vergers
- Légumes ou fleurs
- Vignes
- Zones urbanisées

## DES ÉCHANGES HABITANTS COMME POINT DE DÉPART

|  |  |  |  |   |  |
|--|--|--|--|---|--|
| <p><b>LA COMMUNE :</b></p> <p>La population est vieillissante mais de nouveaux foyers s'installent également</p> <p>Des artisans veulent s'installer à Sars-Poteries</p> <p>«De nombreux bâtiments vacants et des équipements plus suffisamment adaptés à certaines activités</p> <p>«Intérêt à la préservation de la faune et la flore locale</p> <p>⇓</p> <p><b>REACTIVER LE LIEN SOCIAL ET LES LIEUX DE SOCIABILITE</b></p> <p><b>REHABILITATION</b></p> <p><b>MAINTIEN DE L'ECONOMIE LOCALE</b></p> <p><b>MAINTIEN DU PATRIMOINE CULTUREL</b></p> <p><b>PERENNISER LA DYNAMIQUE D'ATTRACTIVITE DES ACTIVITES LOCALES</b></p> | <p><b>CHASSEUR-PIEGEUR : (71ans)</b></p> <p>Il se promène tous les jours sur la véloroute et les chemins alentours</p> <p>Il est sensible à la faune et la flore sauvage du territoire</p> <p>⇓</p> <p><b>PROTEGER/MAINTENIR LE TERRITOIRE BOCAGER ET LA PROMENADE RURALE</b></p> <p><b>ANNE-MARIE :</b></p> <p>En tant que propriétaire de la Brasserie Durieux, sensible à la dégradation du patrimoine bâti et remarquable de Sars-Poteries</p> <p>⇓</p> <p><b>REHABILITATION</b></p> <p><b>MAINTIEN DU PATRIMOINE CULTUREL</b></p> | <p><b>GERANTE AGE et Vie : (32ans)</b></p> <p>Elle apprécie la proximité entre les villages alentours qui répondent à ces besoins à travers les divers équipements proposés</p> <p>⇓</p> <p><b>MAINTIEN DE LA PROXIMITE INTER-VILLAGES</b></p> <p><b>PHILIPPE CARLIER :</b></p> <p>Il est impliqué dans la vie commerciale et sociale du territoire</p> <p>Il contribue à la pérennisation et croissance de la dynamique locale commerciale</p> <p>⇓</p> <p><b>MAINTIEN DE L'ECONOMIE LOCALE</b></p> <p><b>MAINTIEN DES RELATIONS INTER-VILLAGES</b></p> | <p><b>HABITANTE 1 : ANDRE : (75ans)</b></p> <p>Il fait le tour de Sars-Poteries tous les jours en variant les chemins et en appréciant la rencontre avec les habitants»</p> <p>Il soutient les associations et événements locaux</p> <p>Il soutient le circuit court</p> <p>⇓</p> <p><b>REACTIVER LE LIEN SOCIAL ET LES LIEUX DE SOCIABILITE</b></p> <p><b>SOUTIEN AU DEVELOPPEMENT DES ASSOCIATIONS</b></p> <p><b>HABITANTE BEUGNIES : (35ans)</b></p> <p>Il manque des activités pour les enfants</p> <p>Elle apprécie la proximité entre les villages</p> <p>⇓</p> <p><b>REACTIVER LE LIEN SOCIAL ET LES LIEUX DE SOCIABILITE</b></p> | <p><b>FERME LION D'OR :</b></p> <p>Ils participent au circuit court</p> <p>Ils sont sensibles au patrimoine bocager et l'entretien</p> <p>Ils apprécieraient une collaboration plus étroite entre habitants et agriculteurs</p> <p>⇓</p> <p><b>ENCOURAGER LES RELATIONS ENTRE LES AGRICULTEURS ET LE BOURG</b></p> <p><b>MAINTIEN DE L'ECONOMIE LOCALE</b></p> <p><b>HABITANTE 4 : (87ans)</b></p> <p>Elle apprécie la vente de produits locaux»</p> <p>Elle discute avec ces voisins se promène régulièrement dans le village</p> <p>⇓</p> <p><b>PROTEGER/MAINTENIR LE TERRITOIRE BOCAGER ET LA PROMENADE RURALE</b></p> <p><b>MAINTIEN DE L'ECONOMIE LOCALE</b></p> | <p><b>HABITANTE 2 : (62ans)</b></p> <p>J'ai mes chemins de promenade</p> <p>Elle a un petit potager</p> <p>Elle a de l'intérêt pour les nouveaux services du village</p> <p>⇓</p> <p><b>MAINTIEN DU PATRIMOINE CULTUREL</b></p> <p><b>MAINTIEN DE LA PRODUCTION POTAGERE HABITANTE</b></p> <p><b>FERME MOULARDE :</b></p> <p>Sensible au circuit court et y participe</p> <p>Sensible à la préservation du bocage</p> <p>⇓</p> <p><b>MAINTIEN DE L'ECONOMIE LOCALE</b></p> <p><b>PROTEGER/MAINTENIR LE TERRITOIRE BOCAGER ET LA PROMENADE RURALE</b></p> |
|--|--|--|--|---|--|

### ENJEUX SPATIAUX

Participer à la continuité de la TVB à l'échelle territoriale et à l'échelle de la faune et de la flore entre les massifs verts, les haies, les jardins, les pâtûres...

Entretien et conserver les chemins et traverser bocagères pour encourager la promenade et la flânerie dans le village.

Offrir des locaux permettant le développement et l'implantation de petites entreprises stimulant l'économie locale et offrant de l'emploi.

Offrir un lieu de partage et d'échange entre habitants et agriculteurs sous la forme de volontariat dans la production collective et la transmission de savoir-faire agricole et de bien-manger.

Un lieu offrant des rencontres et échanges intergénérationnels et sociaux par l'intermédiaire de l'installation d'une association offrant des services tournés vers l'intérêt des habitants.

Nombreux lieux vacants remarquables à investir (Brasserie, Taillerie,...) dans une logique de maintien d'une attractivité du territoire par une appropriation économique et culturelle participant au maintien d'un bien vivre rural.