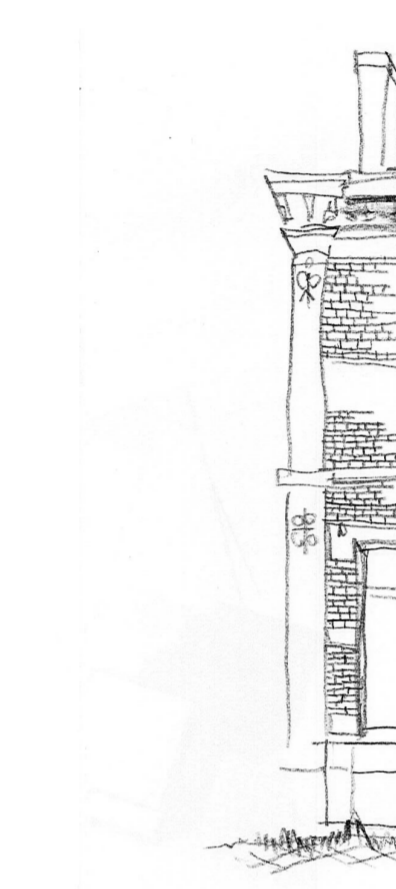


1 ANCIENNE VITRINE DE BOUCHERIE

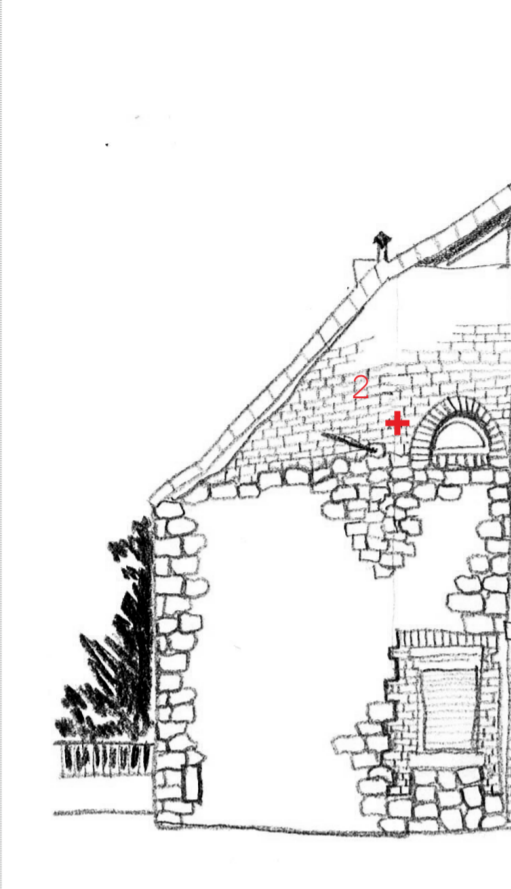
_Rue Jean Jaurès



- Eléments décoratifs en fer forgé : fers d'ancrage
Corniche en relief **+1**
- Epi de faitage refait à neuf par la mairie **+2**
- Encadrement : linteau cintré alternant brique et dés de pierre bleue **+3**
- Élément structurel : poteaux en fer forgé
Huisseries en bois peint
Fenêtre en verre différentes textures
Eléments décoratifs en fer forgé : Fleur rondelle structurelles **+4**
- Eléments structurels en pierre bleue : sous-bassement, emmarchement
Seuil : carrelé blanc à motifs
Soupirail **+5**

2 ANCIENNE VITRINE DE POTERIE

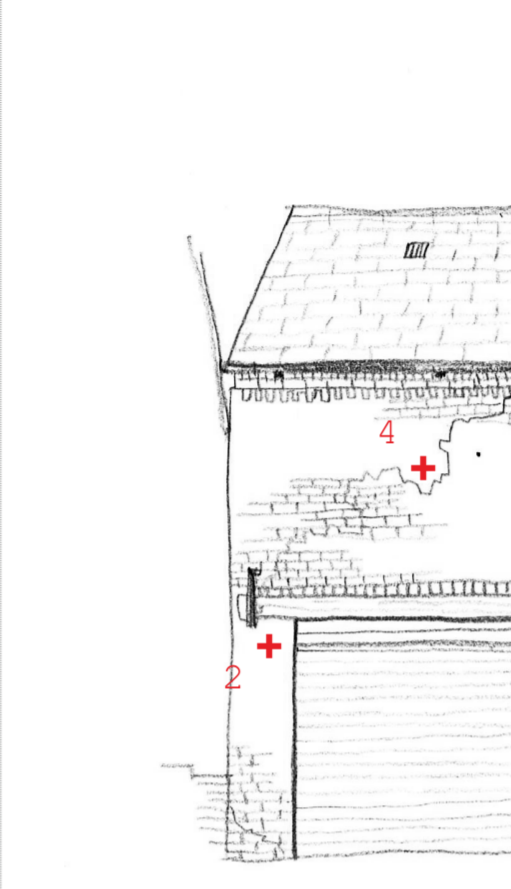
_Rue Jean Jaurès



- Eléments décoratifs en fer forgé : fers d'ancrage **+1**
- Façade mixte : calcaire marbrier moellons de «Pierre bleue» et briques **+2**
- Surrélévation en brique sur un rez-dechaussée en maçonnerie composite **+3**
- Vitrine sur rue, double porte d'accès à la boutique **+4**
- Elément structurel : Linteau en fer forgé **+5**
- Soubassement en briques recouvert de goudron **+5**

3 GRANGE, UN ESPACE DE STOCKAGE TECHNIQUE

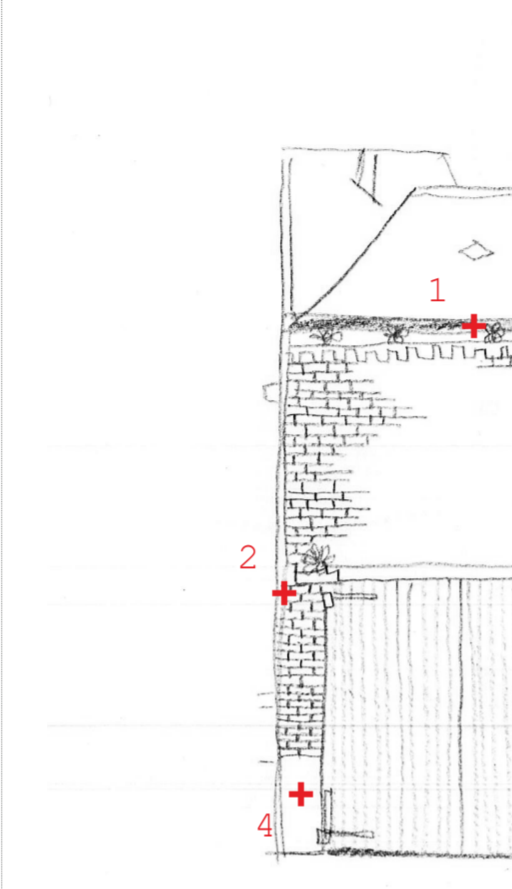
_Rue Anatole France



- Corniche denticulée **+1**
- Élément structurel : Linteaux droits et appuis de fenêtre en bois
Fers d'ancrage **+2**
- Trace d'un ancien bâtiment contre la grange **+3**
- Briques à appareillage hollandais-anglais à joints épais
Trace de lière **+4**

4 GRANGE, ESPACE DE STOCKAGE PRIVÉ

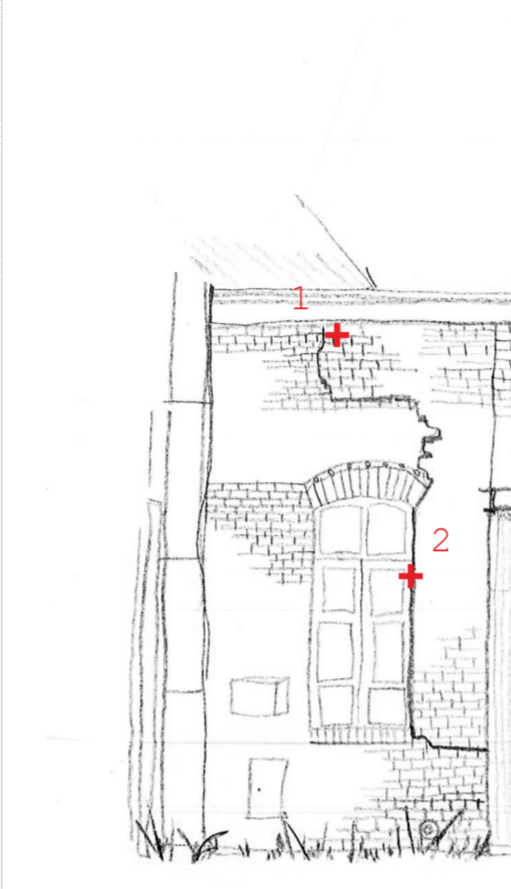
_Rue Anatole France



- Eléments décoratifs en fer forgé : fers d'ancrage **+1**
- Eléments décoratifs en fer forgé : fers d'ancrage **+2**
- Ancienne porte de grange en bois peint, toujours en état **+3**
- Soubassement : pierre bleue **+4**

5 GRANGE, ESPACE DE STOCKAGE PRIVÉ

_Rue Anatole France



- Façade mixte entre briques à appareillage hollandais-anglais à joints épais et briques à appareillage «à la grecque» **+1**
- Encadrement : linteau cintré en brique menuiserie en bois
Appui de fenêtre en brique **+2**
- Linteau en poutre en I remplissage brique **+3**

6 ANCIEN ESTAMINET VACANT AU COEUR DU VILLAGE

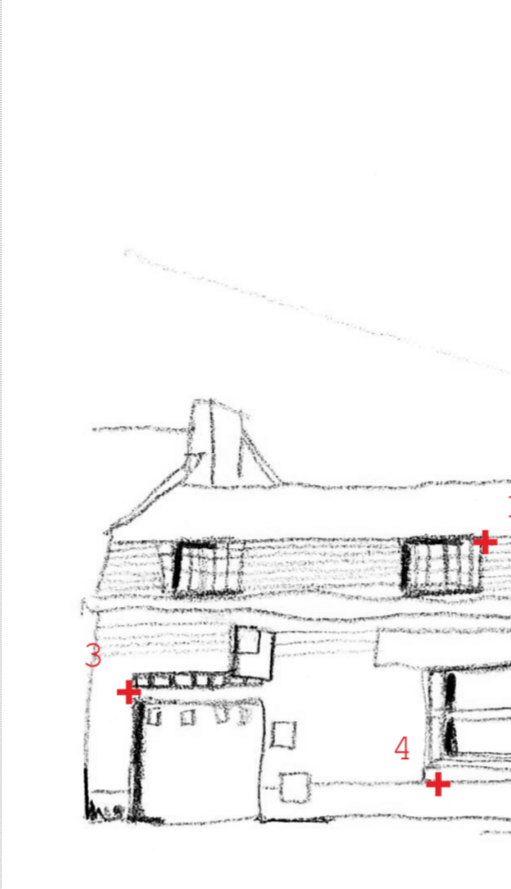
_Rue de l'Église



- Corniche denticulée **+1**
- Fenêtre linteau cintré en brique
Linteau et clé de voûte en brique **+2**
- Eléments décoratifs en fer forgé : fers d'ancrage **+3**
- Élément structurel en pierre bleue : soubassement, emmarchement, appui de fenêtre **+4**

7 ANCIEN CAFÉ DU CENTRE JOINT AU SAINT-LAURENT

_Rue Jean Jaurès



- Toiture mansardée **+1**
- Facade en béton
Corniche denticulée en **+2**
- Deux grandes ouvertures et une porte d'entrée avec des briques de verre **+3**
- Facade en béton enduit coloré
Trottoir partiellement en dalle calcaire **+4**

8 ANCIENNE BOUCHERIE

_Place du Vieux Marché



- Corniche en dentelle de bois **+1**
- Facade en pierre de taille
Linteaux : éléments décoratifs **+2**
- Soubassement en pierre de taille peint **+3**
- Emmarchement en pierre bleue **+4**
- Ancienne porte de grange en bois peint, toujours en état **+4**