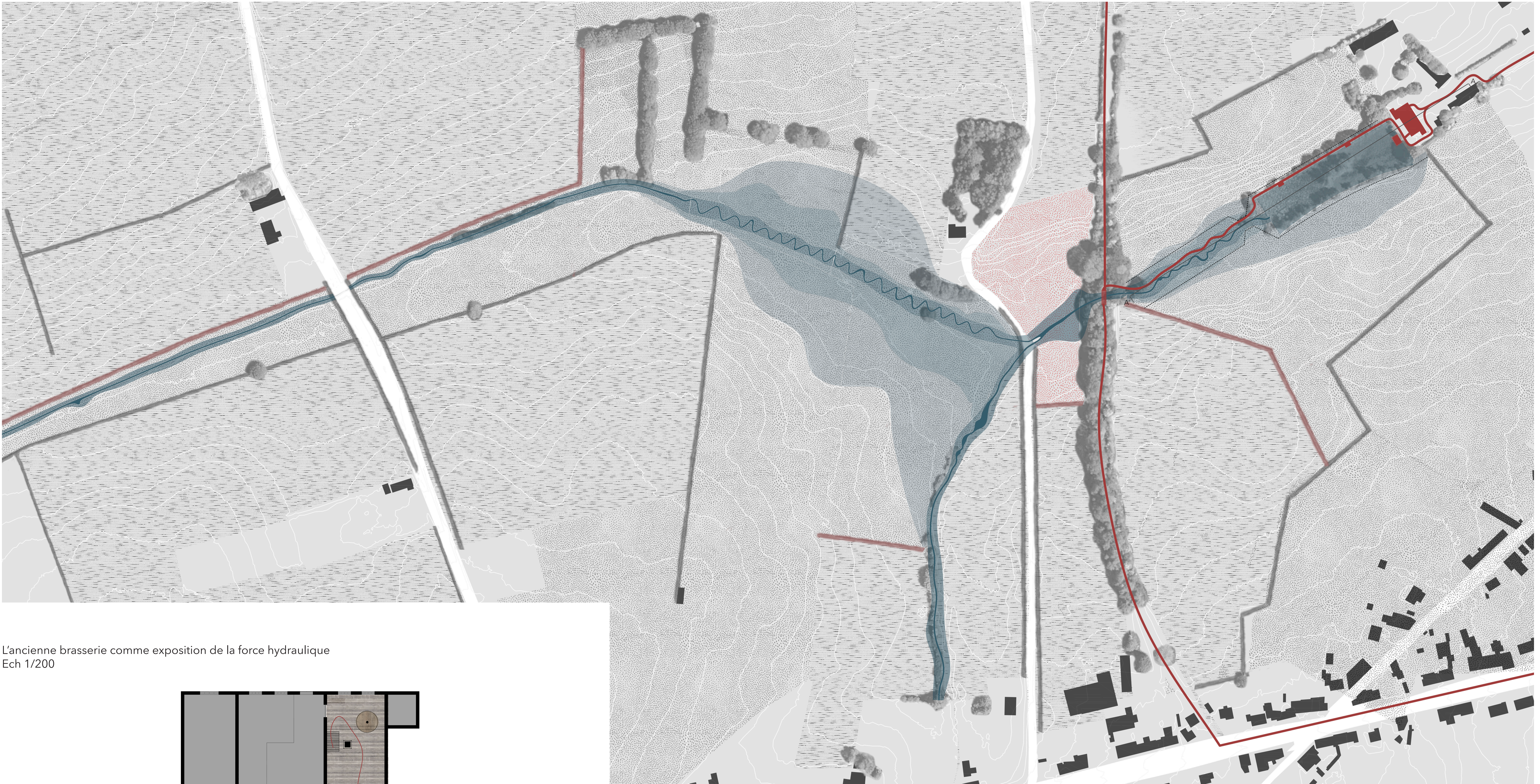


La brasserie comme témoin de nouveaux savoir-faire

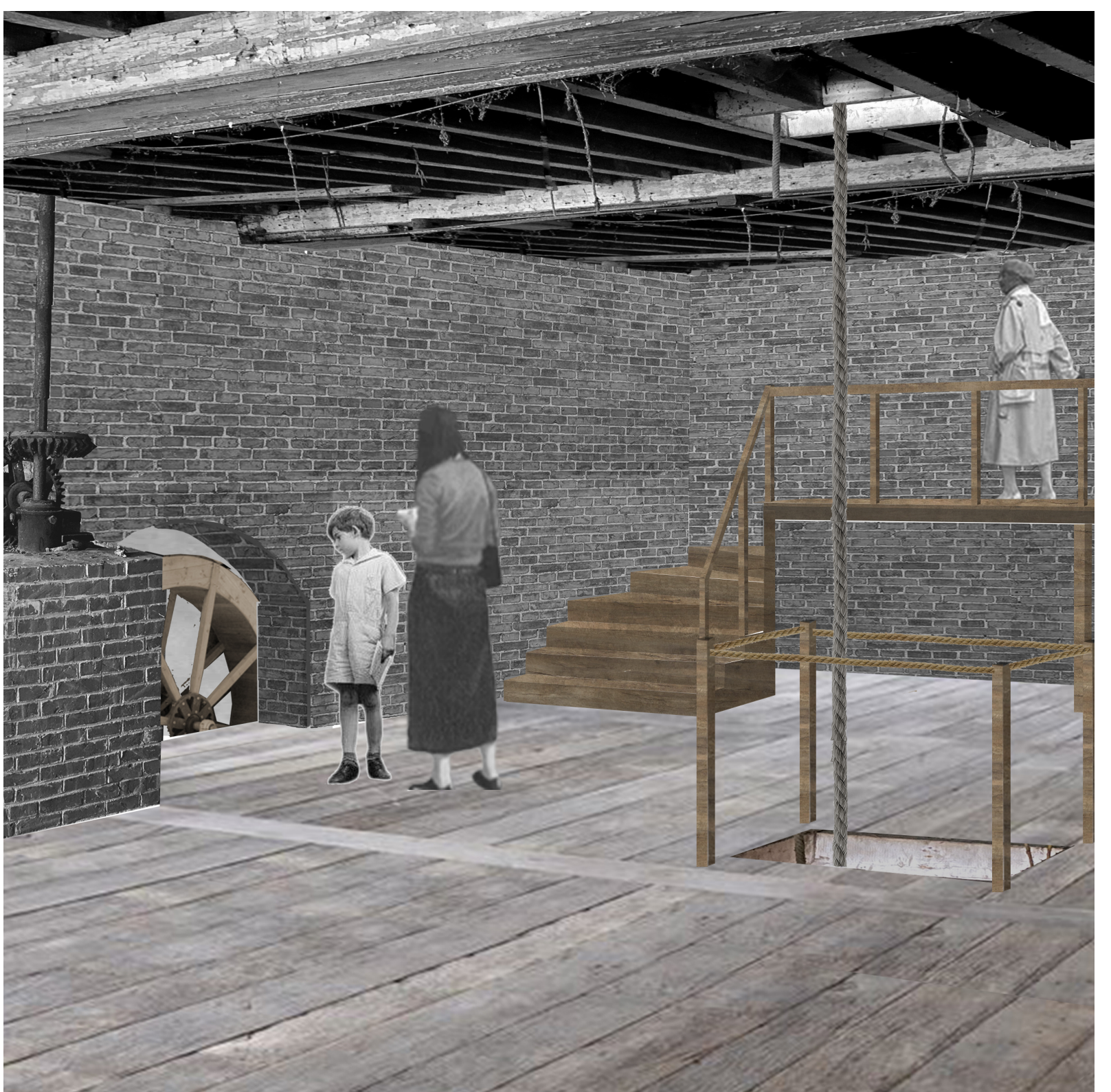
Une nouvelle liaison suivant les infrastructures passées
Ech 1/1500



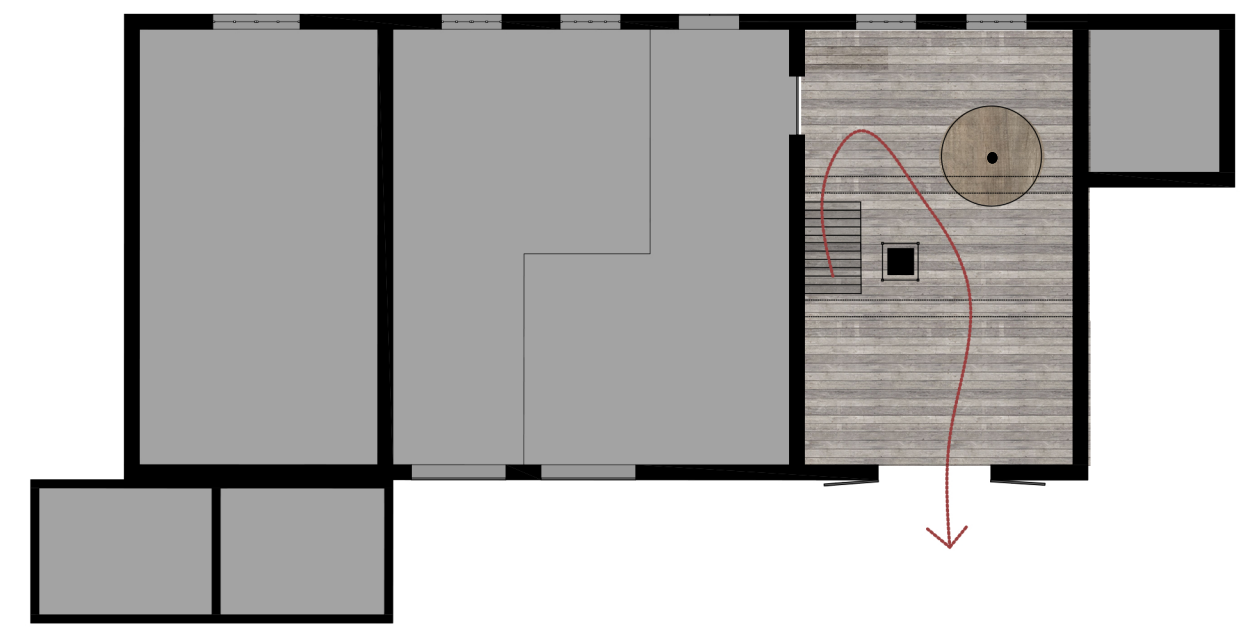
L'ancienne brasserie, une étape sur le parcours de l'eau



Une mise en scène des anciens rouages

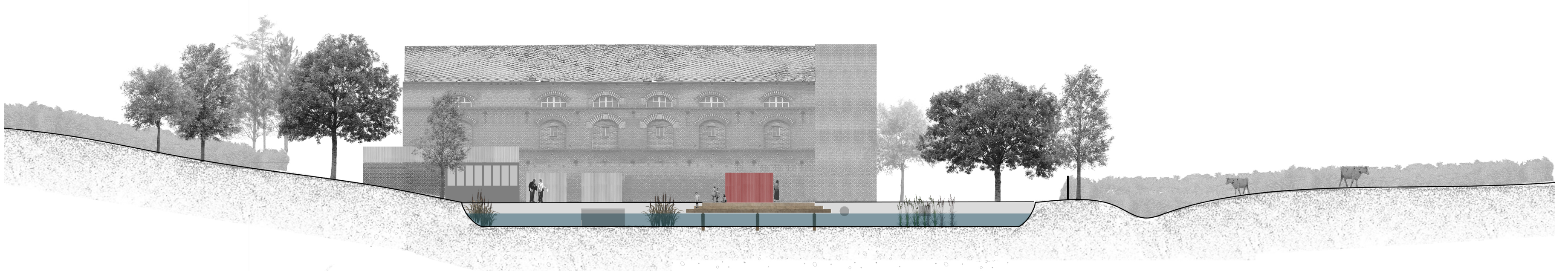


L'ancienne brasserie comme exposition de la force hydraulique
Ech 1/200

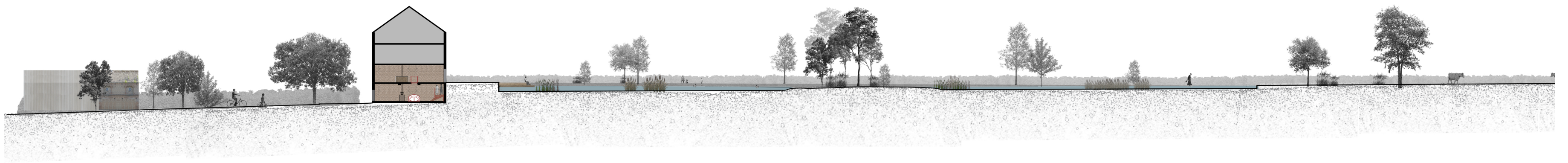


RDC

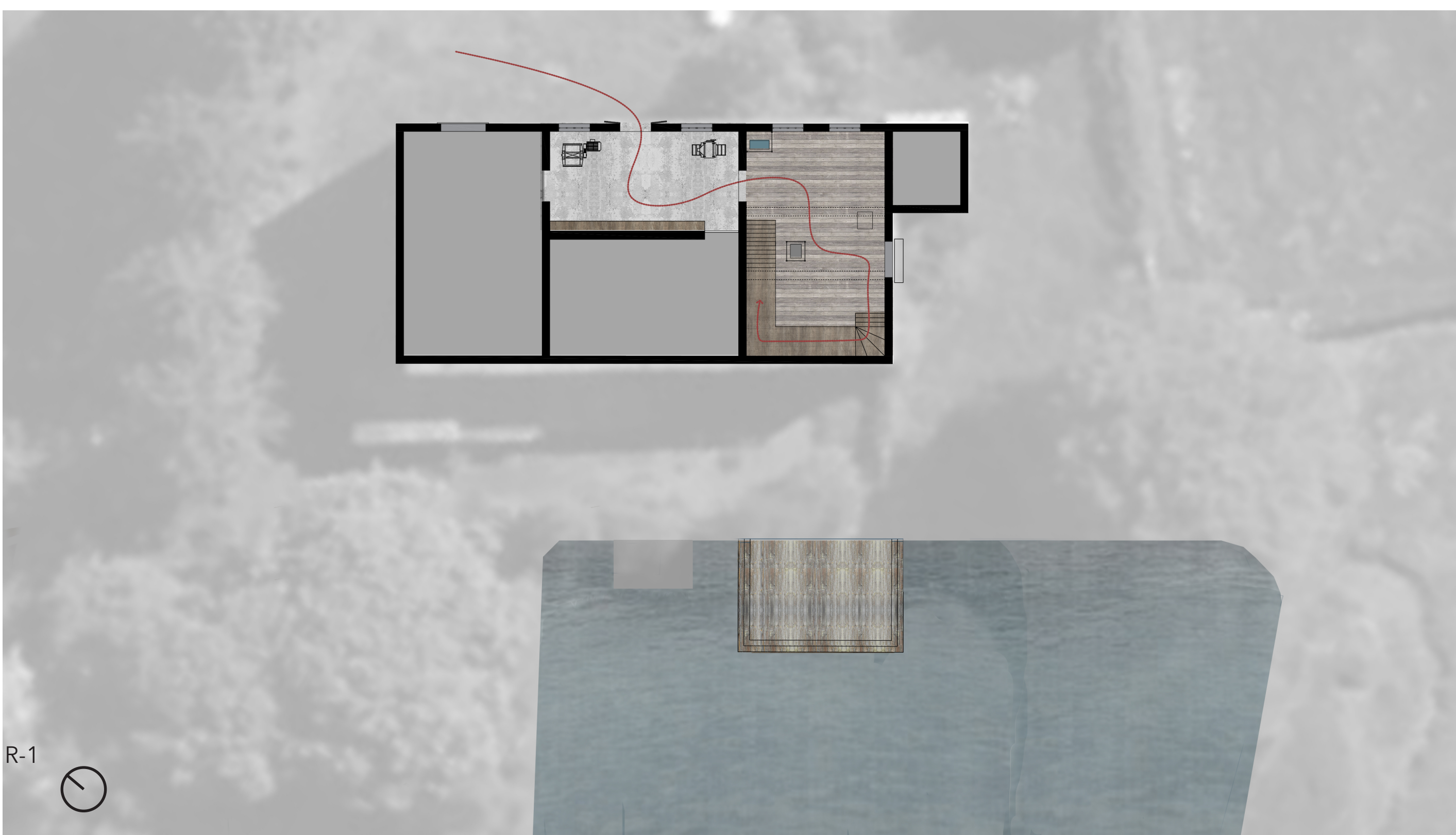
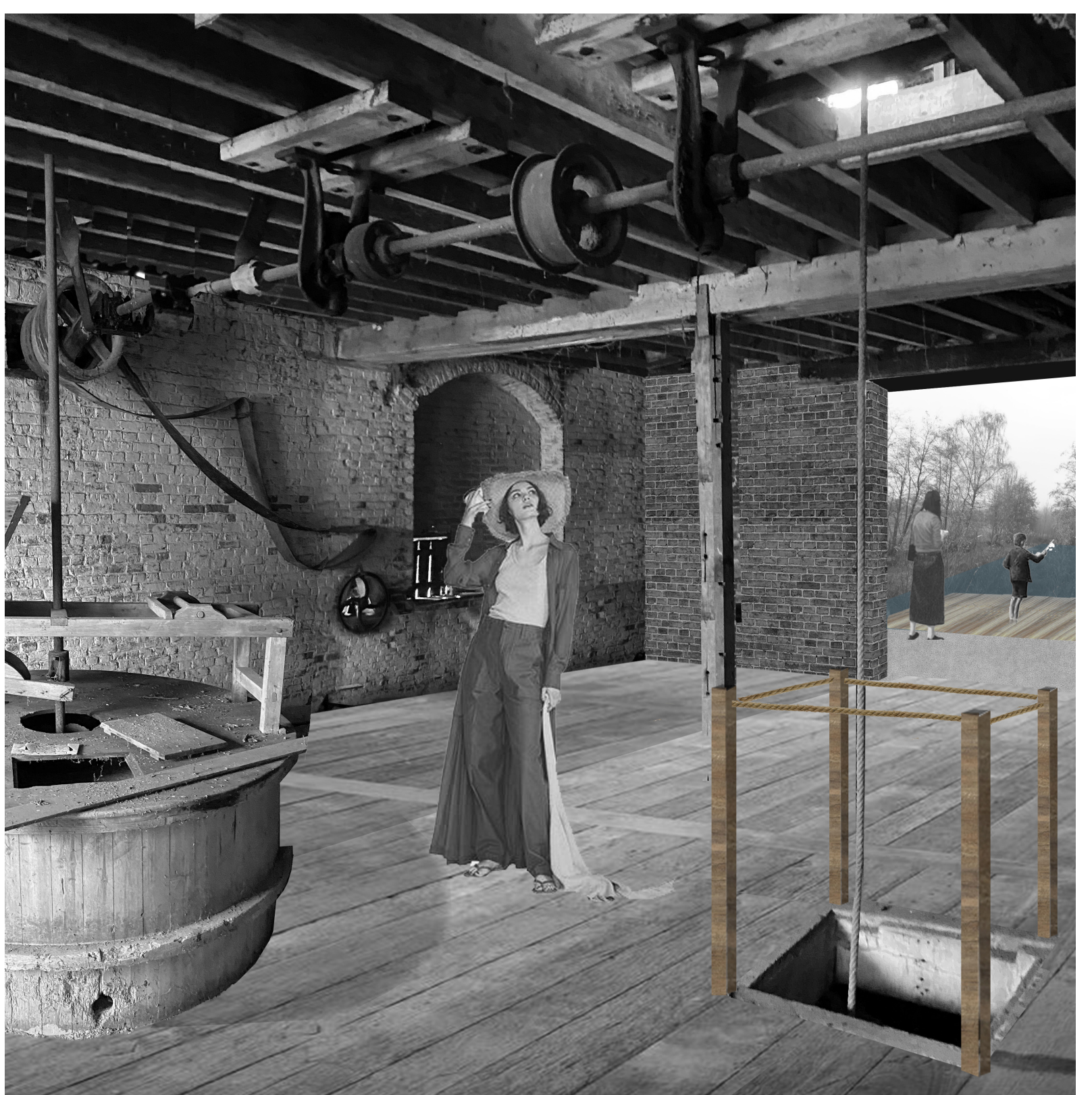
L'étang réactivé autour d'une nouvelle biodiversité
Ech 1/200



De nouveaux usages le long de l'eau
Coupe AA' Ech 1/500



Une mise en scène du passé de l'eau



R-1