



# CINETTIRE PAYSAGER



ATELIER FG



# OSER LA CREATION DE NOUVEAUX CIMETIÈRES DANS DES LIEUX INATTENDUS ET PROPOSER DE NOUVELLES PRESTATIONS

DANS UN PETIT ESPACE NATURELS SENSIBLES UN CIMETIERE PARC POUR ETRE INHUME OU INCINERE AU COEUR DE LA NATURE SANS SEPULTURE TRADITIONNELLE





# CRÉER DES NOUVEAUX UNIVERS EN VALORISANT LES QUALITES PAYSAGERES DU SITE EXISTANT

CREATION DE CARRÉS D'INHUMATION SANS SEPULTURE (uniquement des stèles)

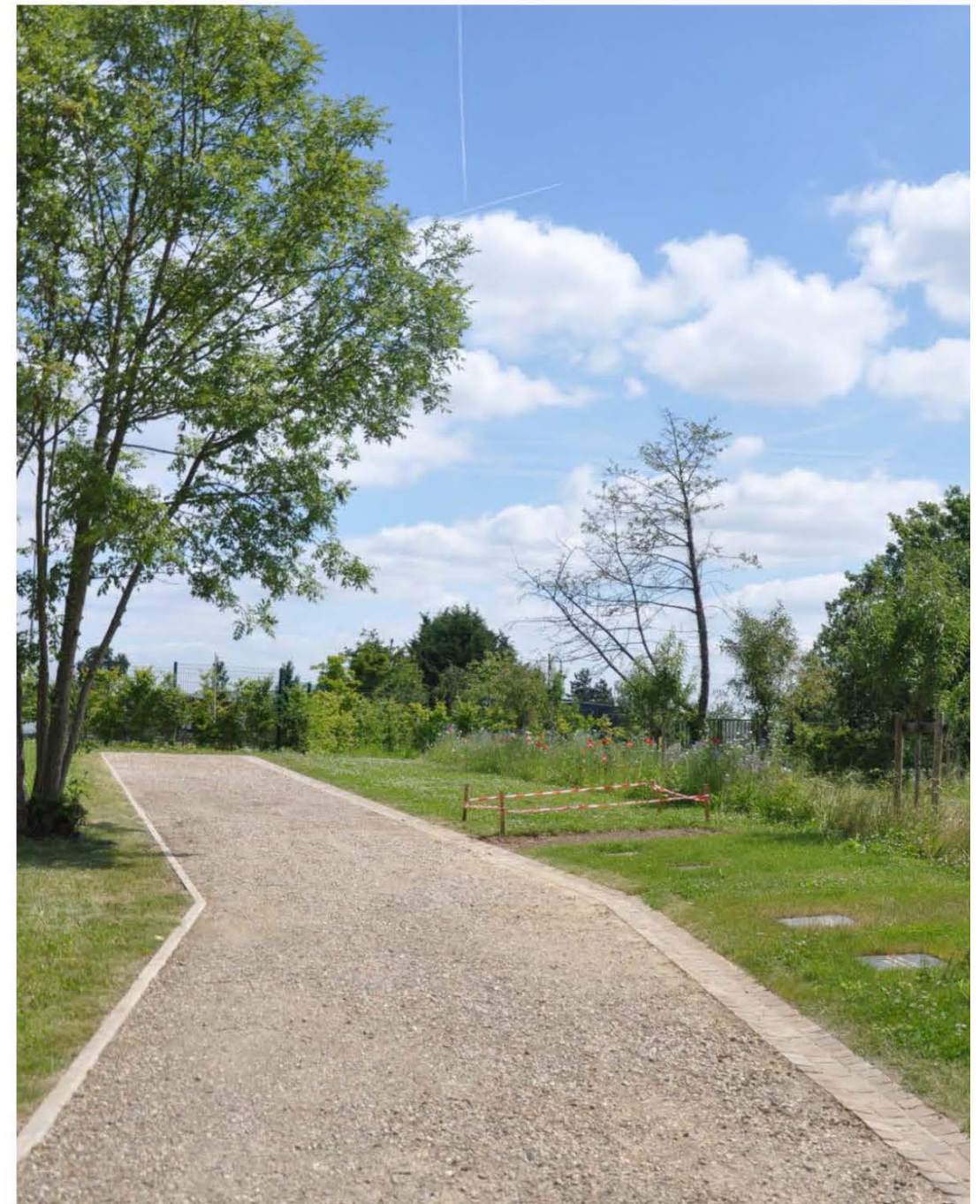
Avant



Après



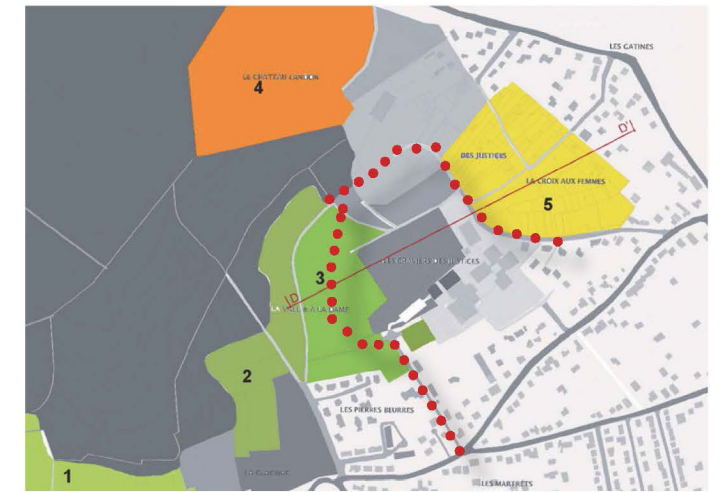
carrés d'inhumation de terrasse végétale





# INTEGRER LES NOUVEAUX CIMETIÈRES A LA TRAME URBAINE ET AUX RESEAUX PIETONS DE LA VILLE (trame verte)

UN AXE DE PROMENADE ET ACCES A LA FORET DE VERRIERE LE BUISSON MAIS AUSSI UN AXE STRUCTURANT POUR LE CIMETIERE

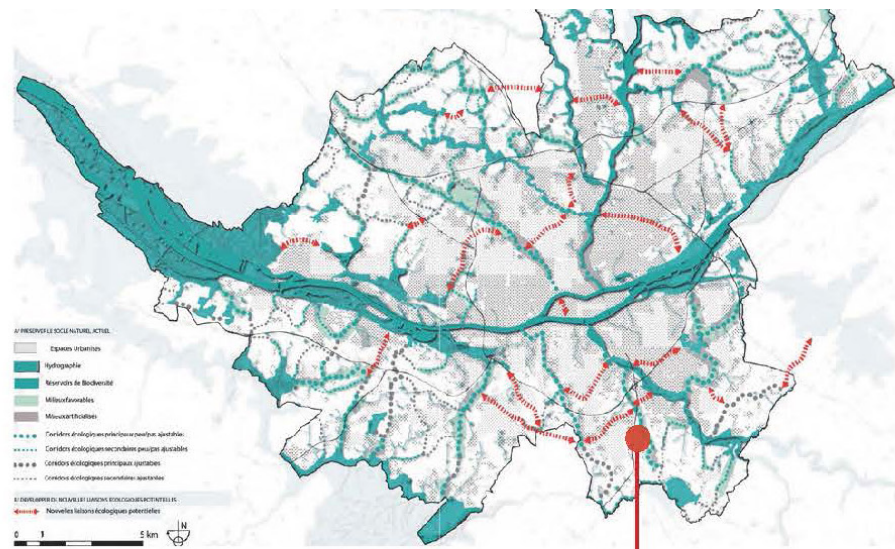


chemin de promenade et liaison entre quartier





# RENFORCER LES CORRIDORS ECOLOGIQUES ET REVISITER LA PALETTE VEGETALE DES CIMETIERES PAYSAGERS



**1** OAP LES CONTINUITES ECOLOGIQUES



**2** CIMETIERE AU COEUR DU BOCAGE SUR UNE TRAME BLEUE

CREER UNE EXTENSION EN UTILISANT LES PRINCIPES PAYSAGERS DEFINIS PAR LE CONCEPTEUR (P. Madec) ET EN LES ADAPTANT AUX NOUVELLES CONTRAINTES DE GESTION DES COMMUNES (0 phyto)



**3** EXTENSION DES CARRES D'INHUMATION ET DIVERSIFICATION DES EQUIPEMENTS



# CREATION DE PETITE UNITE D'INHUMATION EN BALCON SUR LA CAMPAGNE NANTAISE (bocage nantais)

LE CARRE A LA CREATION DU CIMETIERE BEAUSOLEIL -  
PHILIPPE MADEC ARCHITECTE





# DES ESSENCES DES MILIEUX ARIDES POUR LIMITER LES INTERVENTIONS D'ENTRETIEN

Avant 2000 Cimetière paysager Philippe Madec



Après 2018 Carré d'inhumation prééquipement



UNE NOUVELLE PALETTE VEGETALE POUR LES INTER-TOMBES ET LES LIMITES DES CARRES





# REDONNER UNE PLACE A LA VEGETATION

MENAGER DES BANDES VEGETALES  
ET ADAPTER LEUR DIMENSION AUX ESPECES  
ET ASSOCIATIONS VEGETALES





# POUR SUIVRE LA CREATION D'ESPACES CINERAIRES DIVERSIFIES POUR REpondre A LA DEMANDE CROISSANTE DE LA CREMATION



AVANT



1 DISSOCIER L'ESPACE CINERAIRE DES PELOUSES EXISTANTES

UN JARDIN DE DISPERSION SOUS LA PROTECTION DES CHENES HISTORIQUES DU SITE



2 PROPOSER DES ASSISES



# UTILISER LES SUPPORTS STRUCTURELS DU SITE POUR ORGANISER LA MISE EN PLACE DE COLUMBARIUM

LES MURS DE SOUTÈNEMENT DES CAVEAUX PRÈEQUIPÉS DEVENUS DES SUPPORTS POUR LES COLUMBARIUM

photo Philippe Madec





# UTILISER LES SUPPORTS STRUCTURELS DU SITE POUR ORGANISER LA MISE EN PLACE DE COLUMBARIUM



LUTTER CONTRE LES SOLUTIONS INDUSTRIELLES PEU ATTRACTIVES

Profiter des espaces de liaison pour créer des chambres de caserne et engazonner un cheminement en stabilisé difficile à entretenir



Avant 2000 Cimetière paysager photo Philippe Madec





# OSER LA CREATION D'ESPACE CINÉRAIRE SPECIFIQUE

CREATION D'UN ESPACE DEDIE INDEPENDANT DES CIMETIERES TRADITIONNELS - EXEMPLE DE SOLAIZE Atelier LD



**1** REQUALIFIER LE MUR D'ENCEINTE DU CIMETIERE



EQUIPEMENT CINERAIRE



**2** CREER UN COLUMBARIUM STRUCTURANT



**3** DIVERSIFIER L'OFFRE AVEC L'IMPLANTATION DE CAVURNES DANS LE SOL



# S'INSPIRER DES QUALITES PAYSAGERES DU SITE POUR ORGANISER DES SECTEURS D'INHUMATION OU DE CREMATION

UNE PALETTE VEGETALE ET UNE ORGANISATION INSPIREES DES PRINCIPES AGRICOLES: drain, saulaie, et haie champetre



limite des carrés, des noeuds pour collecter les eaux de ruissellement



les carrés d'inhumation traditionnelle en attente des sépultures

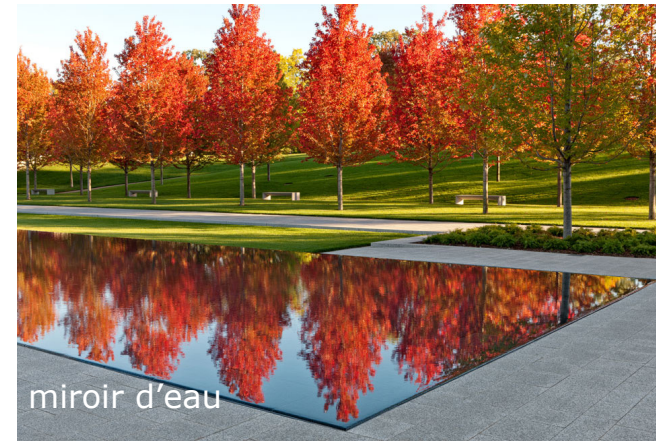


les champs des cavurnes



# MENAGER DES SEUILS AUX ENTREES DES CIMETIERES

exemple du cimetiere Lakewood -Minéapolis





# MODELE INTEMPOREL : CIMETIERE SKOGSKYRKOGÅRDEN

PATRIMOINE MONDIAL DE L'UNESCO



Ce cimetière de Stockholm fut aménagé de 1917 à 1920 par deux jeunes architectes, Asplund et Lewerentz, dans d'anciennes carrières de gravier plantées de pins. La conception associe la végétation aux éléments architecturaux et tire parti des accidents du terrain. Elle crée un paysage en parfaite harmonie avec sa fonction qui a exercé une profonde influence dans de nombreux pays du monde.  
Extrait du site Unesco

