



REFLECHIR – Questions, enjeux, acteurs

Quels sont les changements à l'œuvre pour **quels enjeux** ?

Quels **objectifs possibles conséquents à ces enjeux** pour développer un projet durable, en phase avec l'évolution de chaque ville, village, territoire ?

Accompagner le changement, c'est faire dans la durée et c'est aussi **faire ensemble**.

Quels sont les **acteurs, partenaires à rechercher** à vos côtés pour mener à bien votre projet ?



Le Zéro phyto

Constat

Depuis le 1^{er} juillet 2022, l'utilisation des produits phytosanitaires est interdite dans les cimetières. Pour conserver un cimetière 100% minéral, l'investissement humain et matériel devient insupportable pour les collectivités.

Cette nouvelle règle est en fait un déclencheur qui permet de se questionner sur l'aménagement et la gestion des cimetières.

- Comment **changer les pratiques de gestion** et rechercher **l'adaptation de l'entretien à ses moyens** (techniques, humains, de temps,...)?
- Comment revoir l'aménagement des cimetières existants tout en garantissant **leur acceptation sociale** ?
- Comment transformer une contrainte en atout en développant **plus de nature, plus de biodiversité** dans les cimetières et **moins de pollution des sols** ?
- Comment rendre le cimetière **plus accueillant et agréable par sa végétalisation** ?
- ...

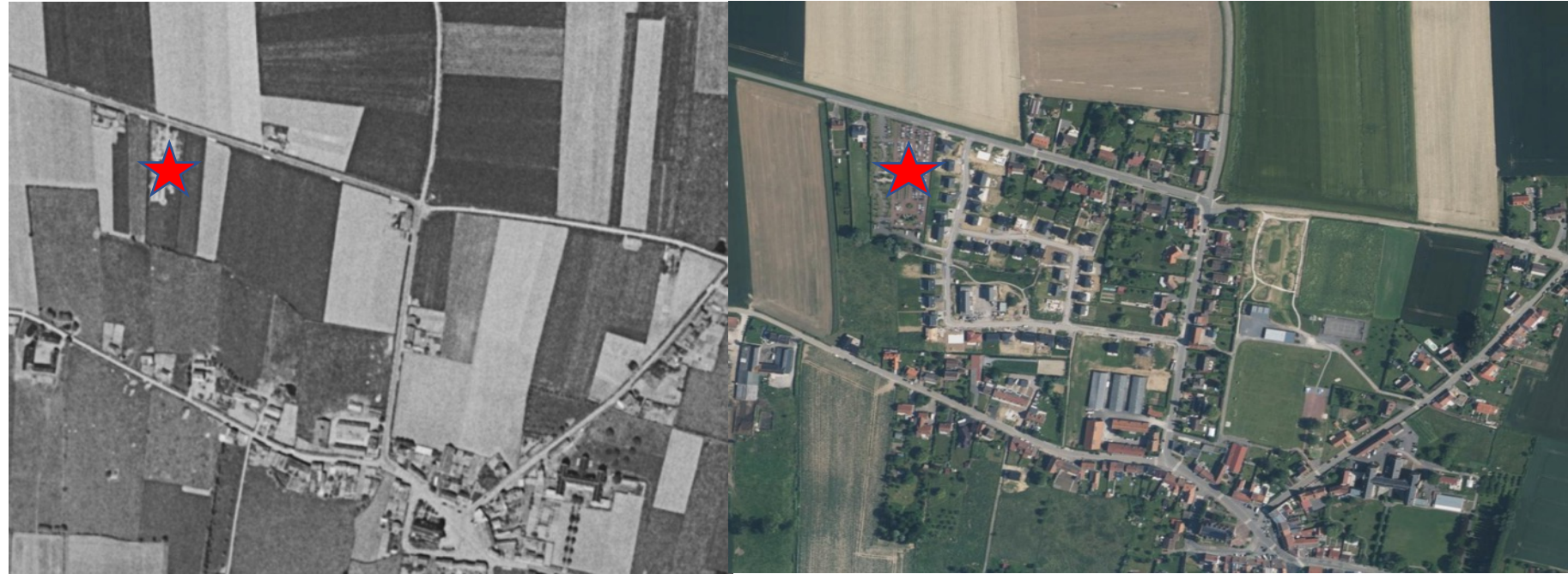




Les évolutions urbaines

Constats

- La Règlementation de 1804 a déplacé les cimetières des centres bourg et ville.
Aujourd'hui beaucoup de **cimetières** autrefois isolés se trouvent **rattrapés par les extensions urbaines**.
- Le prix croissant et la **rareté du foncier**, l'application progressive du **Z.A.N** contribuent à la **densification des tissus urbains**.
- Le besoin **d'espaces de respiration dans la ville** se fait croissant.



À Merris, dans les années 50/60

À Merris, actuellement



Les évolutions urbaines

Comment le cimetière peut répondre à ces enjeux ?

- Le cimetière va devoir suivre le principe de **renouvellement urbain** (sur lui-même)
Gestion des concessions échues, rationalisation des espaces d'inhumation, choix de modes d'inhumation plus économes en espace.
- Il peut devenir **un lieu de respiration et de ressourcement pour le quartier, la ville.**
- Le cimetière est **partie prenante des espaces publics de la commune.**





Le besoin de ville « vivable »

Constats

- Le **changement climatique** crée dans les zones urbanisées, des **conditions extrêmes de température** et particulièrement, dans les secteurs très minéralisés.
- La **déminéralisation des villes** est un processus engagé qui permet de s'adapter à ce changement.
- La densité urbaine crée le besoin **d'espaces publics et de proximité**.

Comment le cimetière peut répondre à ces enjeux ?

- Le cimetière va devoir se déminéraliser et se végétaliser.
- Il deviendra à terme un **lieu polyvalent** répondant à différentes fonctions (biodiversité, îlot de fraîcheur, lieu d'aménité, ...).





Les évolutions des pratiques funéraires

Constats

- Développement de la **crémation** et de la **dispersion des cendres** depuis les années 80 (environ 40% aujourd'hui). De nouvelles pratiques devraient encore arriver.
- La **conscience écologique** se retrouve également au niveau des cimetières (ex : Niort, réemploi de matériaux, ...).

Comment le cimetière peut répondre à ces enjeux ?

- Nécessité de prise en compte des changements mais aussi **d'adaptation des lieux de façon suffisamment souple** pour accepter les évolutions en cours.





Le cimetière, lieu patrimonial, historique et touristique

Constats

- A travers son cimetière, il est possible de retracer **l'histoire d'une commune**, ses **personnages célèbres** ou encore, les **grands évènements** ayant marqué son existence et son évolution.
- La **structure du cimetière**, la **symbolique funéraire** des tombes sont le reflet de la culture artistique et spirituelle d'une ou plusieurs époques.
- Le cimetière, comme **lieu de mémoire et de recueillement**, mérite une attention qui ne se limite pas seulement à son aspect fonctionnel premier.
- Les cimetières les plus remarquables sont des **sites touristiques**.

Comment le cimetière peut répondre à ces besoins ?

- La **connaissance de son patrimoine** est un préalable à sa transformation et à son évolution.
- La recherche **d'aménagement qualitatif** et la **valorisation de ce patrimoine** sont à développer.





Les acteurs de ce changement

Accompagner le changement, c'est faire dans la durée et c'est aussi **faire ensemble**. Quels sont les **acteurs, partenaires, parties prenantes et leur rôle** dans la démarche de votre projet ?

Acteurs décideurs : Ce changement est avant tout un **projet politique**, qui sous-entend qu'il doit être **défini et porté** (argumenté, suivi, défendu vis-à-vis de la population).

Acteurs techniques : C'est un changement spatial et fonctionnel qui touche à **différents domaines** (administratif / funéraire, espaces verts / nature en ville, espaces publics, constructions / travaux, patrimoine, ...), qui doit être traité **en transversalité**. Il nécessite aussi des **remises en question des pratiques de gestion**.

Acteurs accompagnateurs : Consultés pour apporter **un avis, des conseils, des connaissances complémentaires** ou savoirs faire, ils peuvent intervenir à différents moments de la démarche de projet pour la conforter.

Acteurs animateurs / usagers : Ce changement est aussi **sociétal et culturel**. Il ne se fera pas sans la **participation, l'implication, l'appropriation**. Selon les objectifs visés, ces acteurs peuvent être des usagers « ambassadeurs », ou des structures pouvant intervenir dans l'animation des lieux (associations patrimoine, écologiques, culturelles,...)

