



FERME DU LAC

**MUSEAM**

L'ÂME DES OBJETS, DES SITES, DES SITUATIONS

Patrimoine régional  
**HAUTS DE FRANCE**

# Contribuez à la renaissance du **DISPATCHING-USINOR DE LOUVROIL**

## Totem symbolique de l'industrie Sambrienne



En l'état actuel en 2023 (Photo de WF Project, [fwproject.amo@gmail.com](mailto:fwproject.amo@gmail.com))



# PARMI CES FRICHES, CERTAINES DEMEURENT SYMBOLIQUES, comme celles du Dispatching Usinor...

• **PAR SA CENTRALITÉ** : Le Dispatching est au cœur du Val de Sambre, dans la banlieue de Maubeuge, à équidistance d'Aulnoye et de Jeumont.

• **PAR SA PÉRIPHÉRIE ÉCONOMIQUE** : Le Dispatching jouxte le Grand Centre Commercial de l'Arrondissement, qui s'agrandit régulièrement.

• **PAR LES PERSPECTIVES D'IMPLANTATIONS NOUVELLES** : les « plateaux » du Dispatching rachetés dernièrement par l'Agglo à la Ville de Louvroil en témoignent.

• **PAR L'INTÉRÊT ARCHITECTURAL** que le Dispatching déploie à travers son esthétique brutaliste (courant Le Corbusier) dont les marqueurs sont encore bien visibles et nécessitent leur mise en valeur.

• **PAR SON HISTOIRE MARQUANTE AU REGARD DE SON PASSÉ** : le Dispatching a principalement été l'un des cinq éléments du « Haut Fourneau le plus moderne d'Europe » de 1960 à 1974 ; puis à l'état de friche, il a fait l'objet d'une douzaine de projets « avortés », excepté celui d'une discothèque entre 1991 et 1993. Mais la mémoire collective s'en souvient fortement... et réduit trop souvent ce vestige à une caricature dommageable.

• **IL EST DONC TEMPS DE FAIRE QUELQUE CHOSE : REJOIGNEZ-NOUS !**

• **MUSEAM de LOUVROIL, l'âme des Objets, des Sites, et des Situations** est issu depuis 2012 de « feu » le Syndicat d'Initiative de Louvroil et environs créé en 1993 par des bénévoles du Centre Socio-Culturel RAIL-ATAC.

Musée thématique des Hauts de France, affilié à PROSCITEC, il ouvre toute la semaine sous l'égide d'un Agent d'Accueil qui médiatise avec des bénévoles engagés les expositions temporaires, les thématiques annuelles, les quatre manifestations annuelles autour du patrimoine local, de l'industrie, et du Récup'Art.

**Parmi les nombreux sites industriels de l'Avesnois et notamment de l'ancien Bassin de la Sambre, peu d'entre eux ont été conservés... Quelques-uns ont résisté aux péripéties de l'Histoire.**

Certains ont pu conserver leur activité industrielle (Vallourec à Aulnoye, Tatasteel (ex-FFM) à Louvroil, Forgital-Dembiermont à Hautmont, AGC (ex-Glacieries) à Boussois, Jeumont Electric-Framatome-Naval Group (ex-Cableries) à Jeumont....

D'autres ont connu une nouvelle vie à travers des reconversions inédites (Sculfort et Fockedey à Maubeuge), l'usine « à bombes » SAMP à Aulnoye, la Gare SNCF de Jeumont... Et même si un grand nombre de sites industriels a disparu volontaristement, la politique de résorption des friches restantes demeure actuellement une priorité pour les Elus du Territoire



# UN TOTEM SYMBOLIQUE DE L'INDUSTRIE POUR LE TERRITOIRE DE SAMBRE-AVESNOIS !

• **UN INTERÊT ARCHITECTURAL SINGULIER**

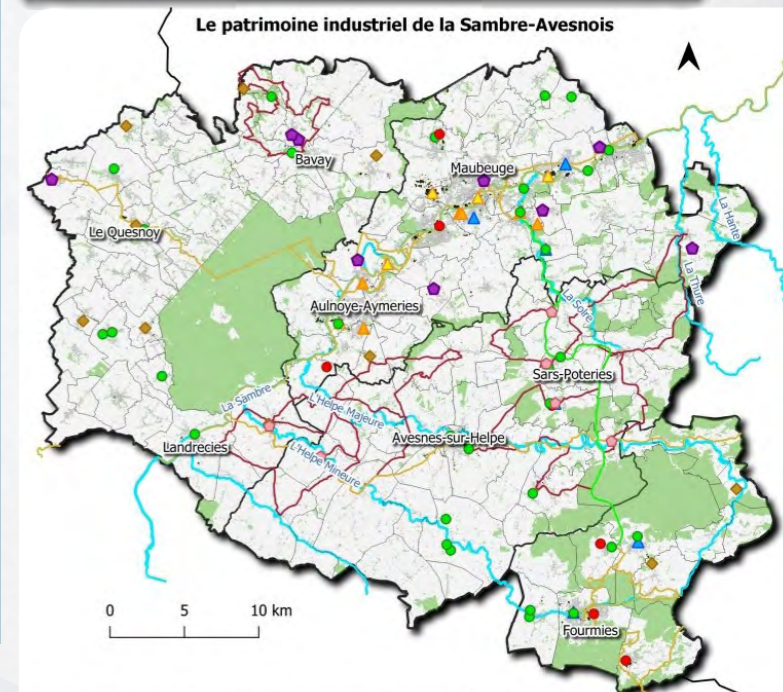
On retrouve ici la dimension brutaliste de l'architecture de l'édifice telle que le définissait le courant dont la figure de proue reste incontestablement LE CORBUSIER : grandeur du bâti, mise en avant de la verticalité de l'ensemble, la rudesse du béton, l'absence d'ornements, la répétitivité des éléments, ainsi que la technicité architecturale du bâti.

**Un exemple unique en France et en Europe !**



• **UN TOTEM AU CŒUR D'UN CIRCUIT TOURISTIQUE**

Les totems de Sambre-avesnois ont fait l'objet de plusieurs recensements permettant d'animer un circuit concernant le tourisme industriel : sites anciens et sites actuels forment des totems symboliques surprenant à découvrir : cheminées d'usines, tour ferroviaire, échafaudages de carrières de pierres, châteaux d'eau, bâtiments amples développant toitures imposantes, dispatching (silo-doseur-répartiteur de minerais et de coke... **Consulter l'Office de Tourisme de l'Avesnois !**



# ENSEMBLE DONNONS DU SENS A CE PROJET !

## • DEVENEZ PARTENAIRE

Aidez-nous à requalifier cet édifice dont l'architecture se réclame du « brutalisme » (tendance LE CORBUSIER)

• Le Dispatching requalifié permettra de rappeler à la mémoire des Sambriens 150 ans d'industrie ; de voir vivre un espace pluriel formatif et informatif sur la richesse industrielle passée et sur les activités et technologies innovantes développées par les industries sambriennes du 21<sup>e</sup> siècle !

## > PLUSIEURS RAISONS DE DEVENIR PARTENAIRE :

### • UNE ACTION HISTORIQUE

Contribuer à la sauvegarde et la revalorisation des rares vestiges de l'architecture industrielle de notre territoire.

### • UNE ACTION INFORMATIVE ET FORMATIVE

Favoriser l'existence d'un tiers-lieu, porteur d'informations du passé et vitrine des savoir-faire actuels du territoire sur le plan des industries.

### • UNE ACTION VIVIFIANTE DE PORTAGE

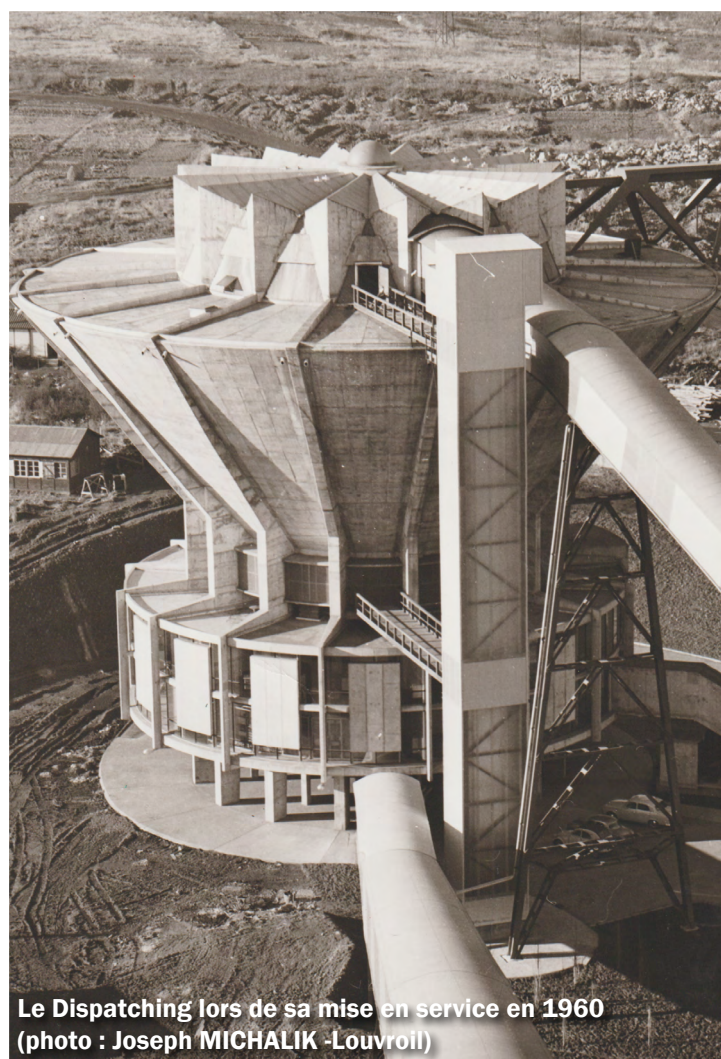
Créer en Sambre un espace pluriel attractif et catalyseur des énergies industrielles en direction de la jeunesse ne peut qu'être vivifiant pour le territoire.

### • UNE ACTION COMPLEMENTAIRE AUX INSTITUTIONS

Initié par des citoyens investis dans la vie associative, ce projet a franchi les étapes relationnelles nécessaires (Ville, Agglo...) pour une crédibilité financière réelle face aux institutions et/ou financeurs !

### • UN CAPITAL COMMUN AVANTAGEUX POUR L'ENTREPRISE OU LE PARTICULIER :

Pour les entreprises et les particuliers : dispositifs fiscaux à voir.



Le Dispatching lors de sa mise en service en 1960  
(photo : Joseph MICHALIK -Louvroil)

### • Contacts :

Association MUSEAM

• **Siège** : Ferme du Lac 8 Route de Landrecies  
59720 LOUVROIL

• **Tel** : 03 27 64 92 06

[museamlouvroil@gmail.com](mailto:museamlouvroil@gmail.com)

Affilié à PROSCITEC