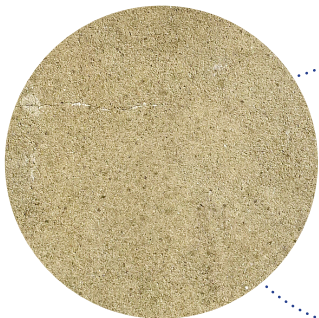


Les matériaux originels

Mur de schiste ardoisier



Enduit ciment



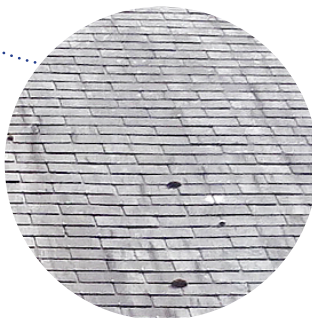
Modénatures* briques



Modénatures moulages ciment imitant la pierre de taille



Couverture en ardoises



Modénature* : Profil d'un ensemble de moulures dont les reliefs créent des jeux d'ombres et de lumières.

Dans la même collection...

- 1 - J'habite dans une cité
- 3 - Je souhaite agrandir ma maison en créant une extension
- 4 - Je souhaite agrandir ma maison en créant une annexe
- 5 - Je souhaite restaurer ma façade et isoler ma maison
- 6 - J'ai besoin de créer une ouverture ou d'agrandir une fenêtre
- 7 - Quelles menuiseries choisir pour ma façade ?
- 8 - Quels volets choisir pour ma façade ?
- 9 - Je souhaite intervenir sur ma toiture
- 10 - Je souhaite installer ou transformer ma clôture

Qu'est-ce qu'une Déclaration Préalable de travaux ou DP ?

- C'est un dossier à déposer en mairie pour obtenir l'autorisation de faire mes travaux.

J'en ai besoin :

- Pour tout projet qui modifie l'aspect extérieur de ma maison : extension de ma maison, création d'une ouverture, changement de fenêtres, remplacement des volets, installation ou changement d'une clôture...
- Pour tous travaux sur des éléments porteurs de ma maison.

Comment ?

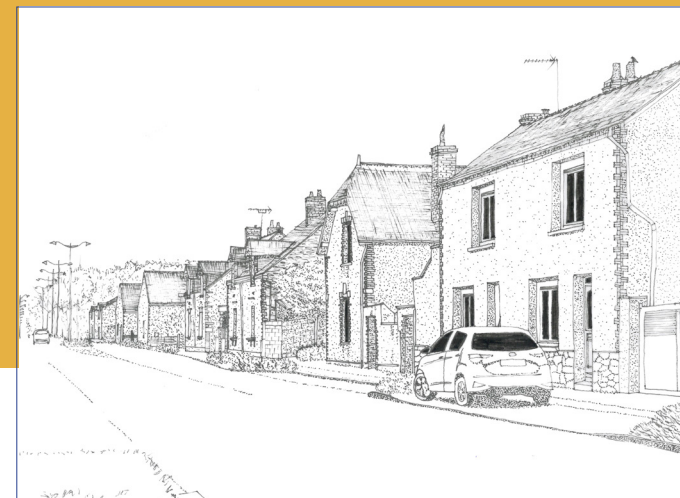
- En fournissant un dossier de déclaration préalable à l'autorité compétente (ma mairie) pour obtenir une autorisation.
- Le dossier doit contenir le formulaire spécifique de demande de déclaration et une série de pièces graphiques.

Pour aller plus loin...

Fiche «Les P'tits conseils des CAUE» Pays de la Loire :
<https://www.urcaue-paysdelaloire.com/fiches-conseil/>

Plateforme numérique S-PASS :
<https://s-pass.org/fr/portail/407/index.html>

CITÉ DE BEL-AIR COMBRÉE



FICHE CONNAISSANCE

Ma maison dans la cité

Données principales :

- Cité : Bel-Air, commune de Combrée
- Année de construction : 1910 (habitations) et 1930 (bâtiments publics et commerces)
- Société propriétaire : Commission des ardoisières
- Exemplaires identifiés (d'une maison type) : 182

Configuration de la parcelle :

- Les maisons de la Cité de Bel-Air sont mitoyennes, par lot de deux maisons. Les façades principales sont alignées sur rue, formant un front bâti entrecoupé par des cours d'entrée. À l'arrière, on trouve de longs jardins (en «bande») qui étaient à l'origine cultivés. Ainsi, l'accès se fait uniquement par les rues sur lesquelles donnent les façades principales.

Caractéristiques des façades :

- Les façades se caractérisent par leurs ornements en brique ou en moulage ciment : encadrements, chaînages, modénatures, et soubassements mis en valeur par des parements ou du ciment moulé/gravé. De nombreux éléments en ardoises des mines sont apparents.

Interprétation des volumes :

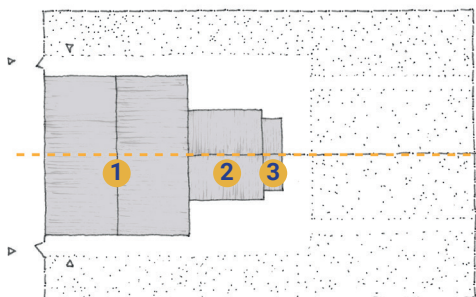
- Les maisons se composent de 4 pièces : salon et cuisine au rez-de-chaussée, et 2 chambres à l'étage éclairées par des fenêtres et lucarnes. Deux cabanons sont annexés à la façade arrière. Le premier abrite une salle d'eau et des WC, le deuxième, plus petit, sert au stockage (cagibi).

Matérialité :

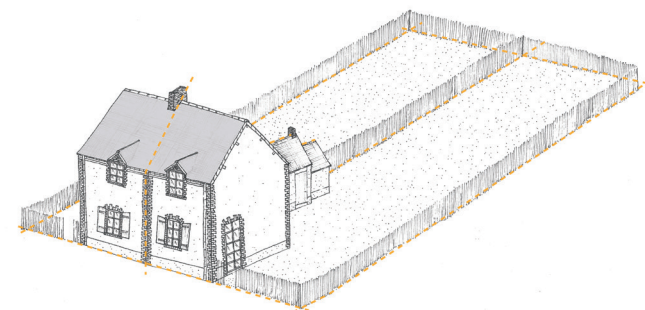
- On retrouve l'ardoise extraite des mines dans plusieurs éléments de ce type d'habitat : couverture en ardoises, murs faits d'un mélange de chaux et d'orvaux (correspondant à des déchets d'ardoises), revêtements de cabanons, détails dans le jardin, ou encore revêtements de sol... Contrairement aux autres cités ouvrières du Segréen, on observe une variété de matériaux dans les modénatures des façades : ardoise, brique, moulage de ciment (chaux et gravats d'ardoises), imitant la pierre de taille.

Légende :

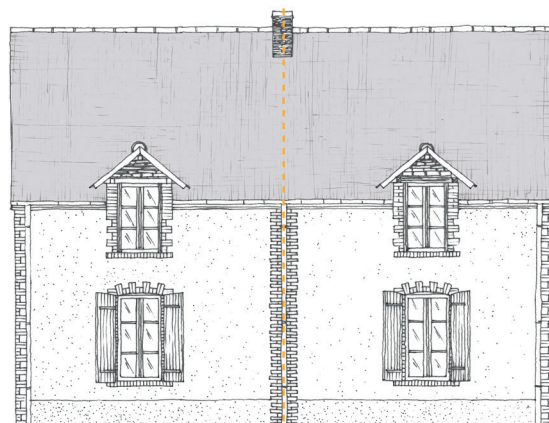
- 1 Volume principal d'habitation
- 2 Salle d'eau annexée au volume principal
- 3 Cagibi



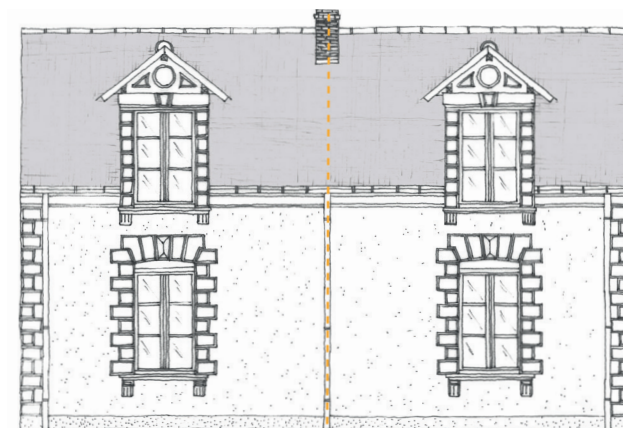
Plan de la parcelle



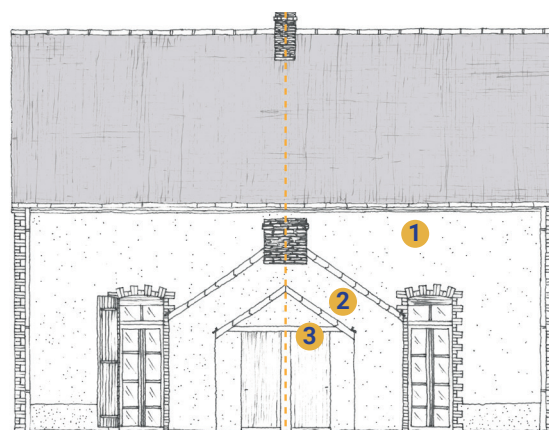
Axonométrie



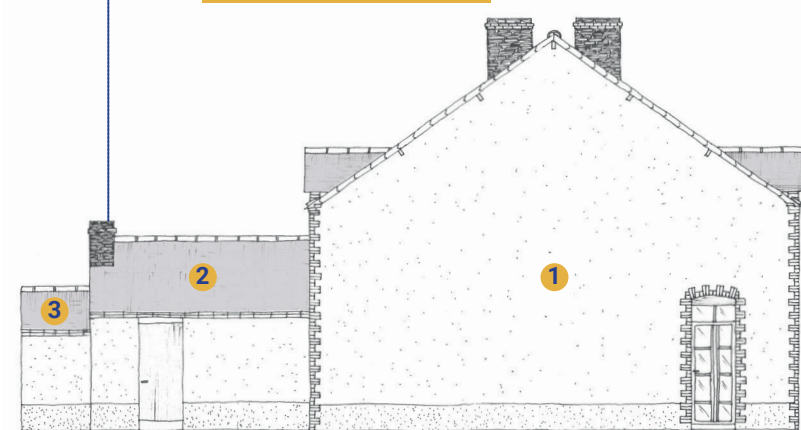
Façade avant (modénature briques)



Façade avant (modénature pierres et lucarnes à fronton)



Façade arrière



Vue latérale