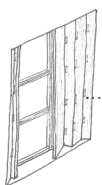
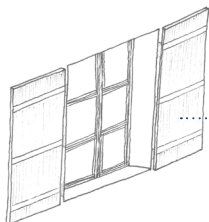


- 1 Menuiseries «petit-bois»
- 2 Surface vitrée
- 3 Encadrement béton
- 4 Jardinière béton
- 5 Console
- 6 Volets persiennes (bois)
- 7 Montants
- 8 Meneau central

À l'origine, deux types de volets sont présents dans la cité :



volets persiennes



volets battants



- 1 - J'habite dans une cité
- 2 - Ma maison dans la cité
- 3 - Je souhaite agrandir ma maison en créant une extension
- 4 - Je souhaite agrandir ma maison en créant une annexe
- 5 - Je souhaite restaurer ma façade et isoler ma maison
- 6 - J'ai besoin de créer une ouverture ou d'agrandir une fenêtre
- 7 - Quelles menuiseries choisir pour ma façade ?
- 9 - Je souhaite intervenir sur ma toiture
- 10 - Je souhaite installer ou transformer ma clôture

Qu'est-ce qu'une Déclaration Préalable de travaux ou DP ?

- C'est un dossier à déposer en mairie pour obtenir l'autorisation de faire mes travaux.

J'en ai besoin :

- Pour tout projet qui modifie l'aspect extérieur de ma maison : extension de ma maison, création d'une ouverture, changement de fenêtres, remplacement des volets, installation ou changement d'une clôture...
- Pour tous travaux sur des éléments porteurs de ma maison.

Comment ?

- En fournissant un dossier de déclaration préalable à l'autorité compétente (ma mairie) pour obtenir une autorisation.
- Le dossier doit contenir le formulaire spécifique de demande de déclaration et une série de pièces graphiques.

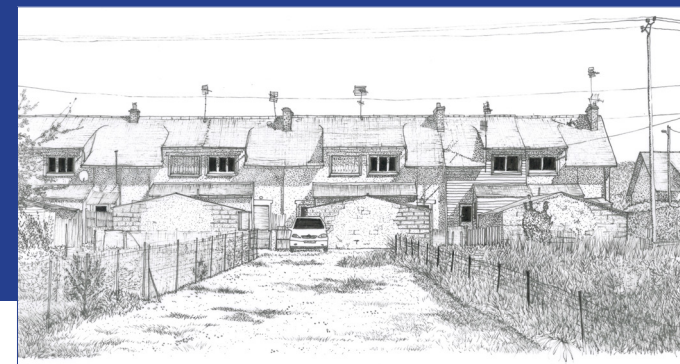
Pour aller plus loin...

Fiche «Les P'tits conseils des CAUE» Pays de la Loire : <https://www.urcaue-paysdelaloire.com/fiches-conseil/>

Plateforme numérique S-PASS : <https://s-pass.org/fr/portail/407/index.html>

CITÉ BOIS II

NYOISEAU

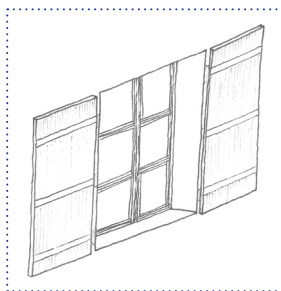


FICHE PRATIQUE

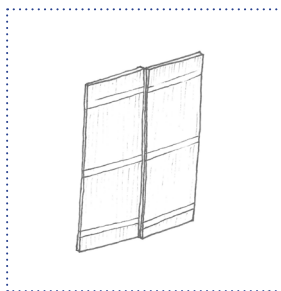
Quels volets choisir pour ma façade ?

Le volet dans la façade

Les volets participent à l'identité des cités, car ils jouent un rôle dans la composition de la façade, tout autant que les ouvertures et les menuiseries. Au-delà de participer au caractère de chaque maison par leur forme, leur matérialité ou leur couleur, les volets sont **multi-fonctions**. Ils apportent une **protection solaire**, une **isolation thermique** et de **l'intimité**. En effet, une fenêtre simple vitrage avec des volets est plus efficace thermiquement qu'une fenêtre à double vitrage sans volets :



Apports solaires et ventilation naturelle



Étanchéité, isolation, protection

Le volet roulant :

Pour préserver l'identité de la cité, il est préférable de restaurer les volets originels ou de les remplacer par des volets du même type (ex: volets battants en bois). Si vous optez pour le volet roulant, il faudra être vigilant au **coffre** et à sa mise en œuvre. Celui-ci, s'il est positionné à l'extérieur de la maison, va considérablement impacter et modifier les proportions des ouvertures et la composition de la façade. De plus, vous perdrez de la surface vitrée et de l'apport de lumière naturelle. L'idéal est de trouver un équilibre entre la **préservation des proportions** et **l'intégration** des volets roulants sur vos fenêtres.

Si le coffre du volet roulant est intégré à **l'intérieur** de votre maison (bien que la mise en œuvre soit un peu plus complexe et plus coûteuse), cela permet de conserver la surface vitrée existante et de ne pas réduire **l'apport solaire**.

Plusieurs possibilités...

Chaque projet est unique, les besoins, les envies sont différentes et une multitude de solutions s'offrent à vous ! Vous pouvez **restaurer** les volets originels en bois ou les **changer**. En revanche, le choix des volets nécessite une cohérence d'ensemble, avec le **même choix de volets** sur toutes les ouvertures d'une même façade, ainsi qu'un **même choix de matériaux et de couleurs** entre les **menuiseries et les volets**.

Un point sur les matériaux...



Le bois :

- ⊕ matériau d'origine
- ⊕ s'adapte aux ouvertures en demi-cintre
- ⊖ coûteux



Le métal :

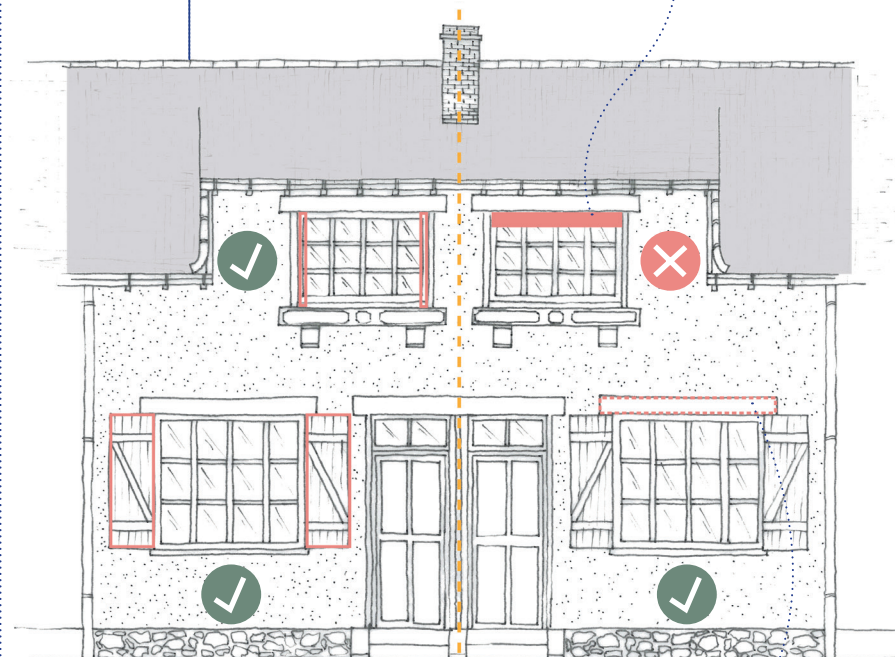
- ⊕ alternative contemporaine
- ⊕ profilé fin
- ⊖ coûteux



Le PVC :

- ⊕ moins coûteux
- ⊖ non pérenne
- ⊖ ne s'accorde pas avec les matériaux de la cité
- ⊖ profilés plus épais

À l'origine, les volets de la cité étaient en bois. Il faut porter attention aux choix des matériaux, pour qu'ils correspondent à l'architecture et aux **besoins** de votre maison. Le **bois** et **l'aluminium** peuvent être plus coûteux que le PVC, mais ils sont beaucoup plus **pérennes**. Les choisir, c'est **investir sur le long terme**.



Façade avant

