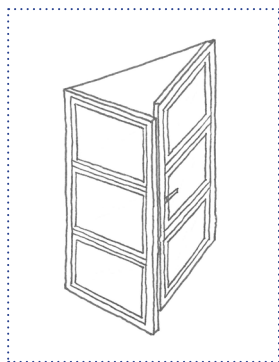
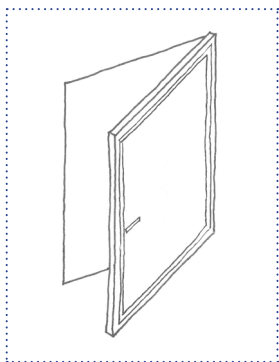


- 1 Menuiseries «petit-bois»
- 2 Surface vitrée
- 3 Modénature moulages ciment
- 4 Volets persiennes (bois)
- 5 Meneau central



fenêtre à double vantaux



fenêtre à simple vantail

Dans la même collection...

- 1 - J'habite dans une cité
- 2 - Ma maison dans la cité
- 3 - Je souhaite agrandir ma maison en créant une extension
- 4 - Je souhaite agrandir ma maison en créant une annexe
- 5 - Je souhaite restaurer ma façade et isoler ma maison
- 6 - J'ai besoin de créer une ouverture ou d'agrandir une fenêtre
- 8 - Quels volets choisir pour ma façade ?
- 9 - Je souhaite intervenir sur ma toiture
- 10 - Je souhaite installer ou transformer ma clôture

Qu'est-ce qu'une Déclaration Préalable de travaux ou DP ?

- C'est un dossier à déposer en mairie pour obtenir l'autorisation de faire mes travaux.

J'en ai besoin :

- Pour tout projet qui modifie l'aspect extérieur de ma maison : extension de ma maison, création d'une ouverture, changement de fenêtres, remplacement des volets, installation ou changement d'une clôture...
- Pour tous travaux sur des éléments porteurs de ma maison.

Comment ?

- En fournissant un dossier de déclaration préalable à l'autorité compétente (ma mairie) pour obtenir une autorisation.
- Le dossier doit contenir le formulaire spécifique de demande de déclaration et une série de pièces graphiques.

Pour aller plus loin...

Fiche «Les P'tits conseils des CAUE» Pays de la Loire : <https://www.urcaue-paysdelaloire.com/fiches-conseil/>

Plateforme numérique S-PASS : <https://s-pass.org/fr/portail/407/index.html>

CITÉ DE BAUGÉ

TYPE II

SEGRÉ



FICHE PRATIQUE

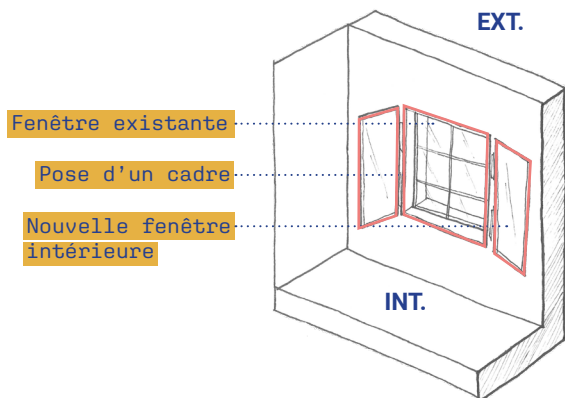
Quelles menuiseries choisir pour ma façade ?

Restaurer ou changer ses menuiseries ?

Avant de faire des choix concernant ses menuiseries et de se lancer dans des travaux, la première étape est d'établir un **diagnostic général*** de votre maison. Si les performances thermiques et acoustiques sont altérées, **restaurer** ou **changer** ses menuiseries peut nettement améliorer le confort au sein de votre maison.

Diagnostic général* : Voir fiche «Je souhaite restaurer ma façade et isoler ma maison».

Parfois, des petites interventions ou des **alternatives moins coûteuses** suffisent à limiter les déperditions thermiques, comme la pose d'une deuxième fenêtre en intérieur, qui est une alternative au double vitrage par exemple :



Les portes d'entrée :

Certains modèles de "catalogue" ne sont pas adaptés aux caractéristiques des habitations de la cité. Etre vigilant avec la **cohérence des styles**, c'est être vigilant avec la **cohérence d'ensemble**. Parmi les options qui s'offrent à vous, vous pouvez soit faire appel à un **artisan/menuisier** spécialisé, pour une porte sur mesure avec un aspect proche à celle d'origine, ou choisir un modèle de catalogue, mais dans ce cas, en misant sur la **simplicité** !



Comparer et choisir...

Chaque projet est unique, les besoins et les envies sont différents et plusieurs solutions s'offrent à vous ! Vous pouvez **restaurer** les menuiseries originelles en bois, ou les **changer**. En revanche, le choix des menuiseries nécessite une cohérence d'ensemble : avec un **modèle unique/similaire** pour toutes ouvertures d'une même façade de sa maison.

Un point sur les matériaux...



- Le bois :**
- ⊕ matériau d'origine
 - ⊕ s'adapte aux ouvertures en demi-cintre
 - ⊖ coûteux

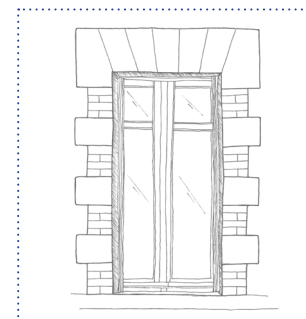


- L'aluminium :**
- ⊕ alternative contemporaine
 - ⊕ profilé fin
 - ⊖ coûteux

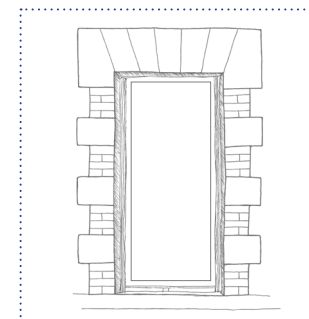


- Le PVC :**
- ⊕ moins coûteux
 - ⊖ non pérenne
 - ⊖ ne s'accorde pas avec les matériaux de la cité
 - ⊖ profilés plus épais

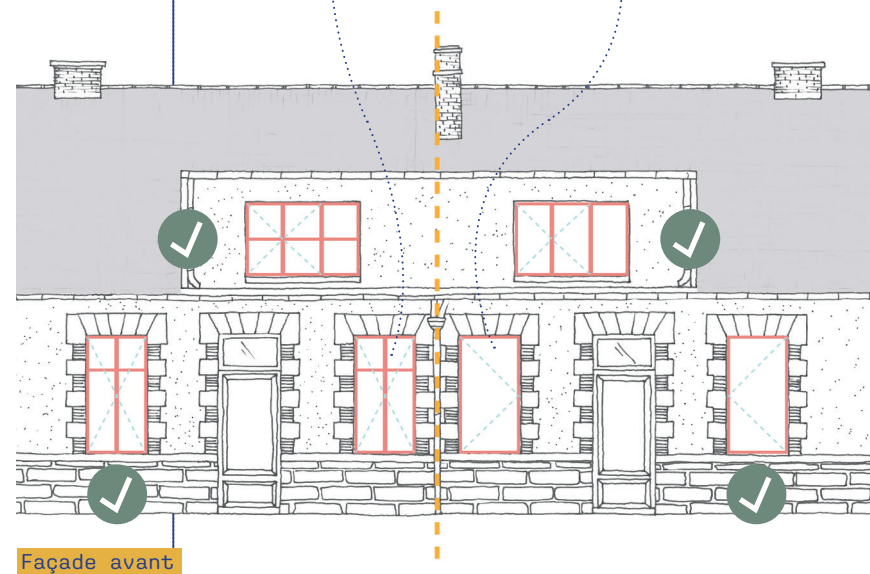
À l'origine, les menuiseries de la cité étaient en bois. Il faut porter attention aux choix des matériaux, pour qu'ils correspondent à l'architecture et aux **besoins** de votre maison. Le **bois** et **l'aluminium** peuvent être plus coûteux que le PVC, mais ils sont beaucoup plus **pérennes**. Les choisir, c'est **investir sur le long terme**.



Fenêtre «petit-bois»



Fenêtre à vitrage plein



Pour la trame d'une menuiserie, rien ne vaut la **simplicité** ! Ainsi, soit conserver la trame «petit-bois» qui correspond à la trame d'origine, soit opter pour un modèle simple et fin, qui évite les sur-épaisseurs. Concernant les portes d'entrée, conserver l'imposte vitrée permet de garder un apport de lumière non négligeable au sein de sa maison.

Attention aux couleurs de menuiseries trop foncées qui absorbent la chaleur !

