

Parcours Rives créatives

- Cité des Congrès
- Serre Numérique
- *Intervenant Valenciennes Métropole*
- Faubourg de Lille
- Ilot Folien depuis le Quai des Mines

Parcours Jardins Valmont

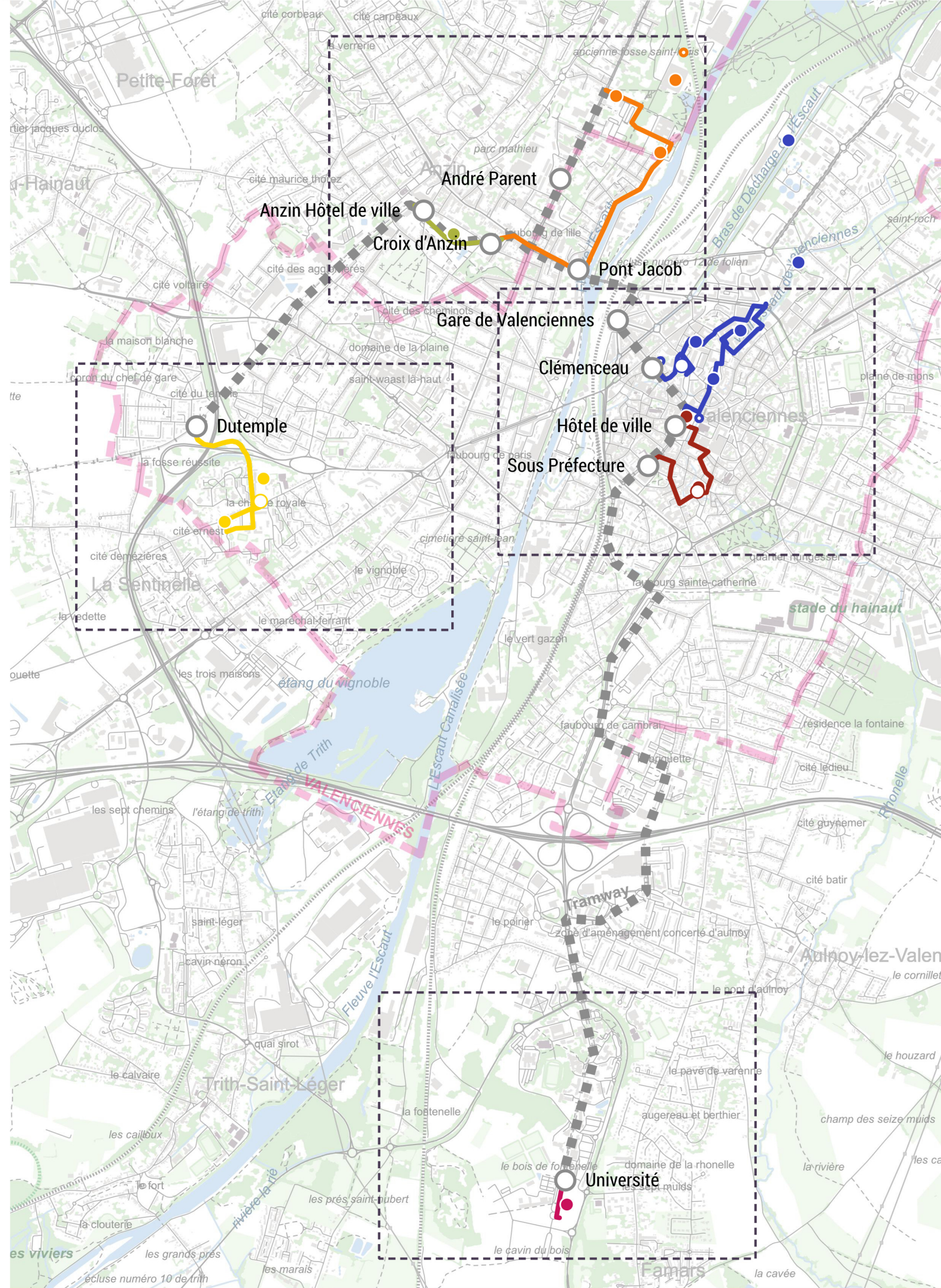
(Arrêt Croix d'Anzin)

- Jardins Valmont
- *Intervenant Agence Seura Architectes :*
Réalisation de 2008 : Dépollution, gestion des eaux, cheminements et espaces verts
- Friche Daubresse - Dabancourt

Parcours Chasse-Royale - Entrée Nord

(Arrêt Dutemple)

- Quartier Chasse-Royale
- *Intervenant Valenciennes Métropole :* Projet de rénovation urbaine engagé depuis 2009
- L'Odyssée médiathèque
- Parc urbain



Parcours Royal Hainaut - Phénix

(Arrêt Hôtel de ville ou Clémenceau)

- Ilot Badin - Sarrazins
- *Intervenant Valenciennes Métropole*
- Cour du Lion d'Or
- Le Phénix scène nationale
- *Intervenant Phénix*
- Royal Hainaut Hôtel

Parcours centre-ville

(Arrêt Sous-Préfecture ou Hôtel de ville)

- Place d'armes et Galerie commerciale
- Agence Jean-Luc Collet
- *Intervenant architecte*
- Ilot Onésime Leroy
- *Intervenant Valenciennes Métropole*

Parcours Université Polytechnique

(Arrêt Université)

- Institut des Mobilités et des transports Durables
- *Intervenant*



MARE GERMANICUM

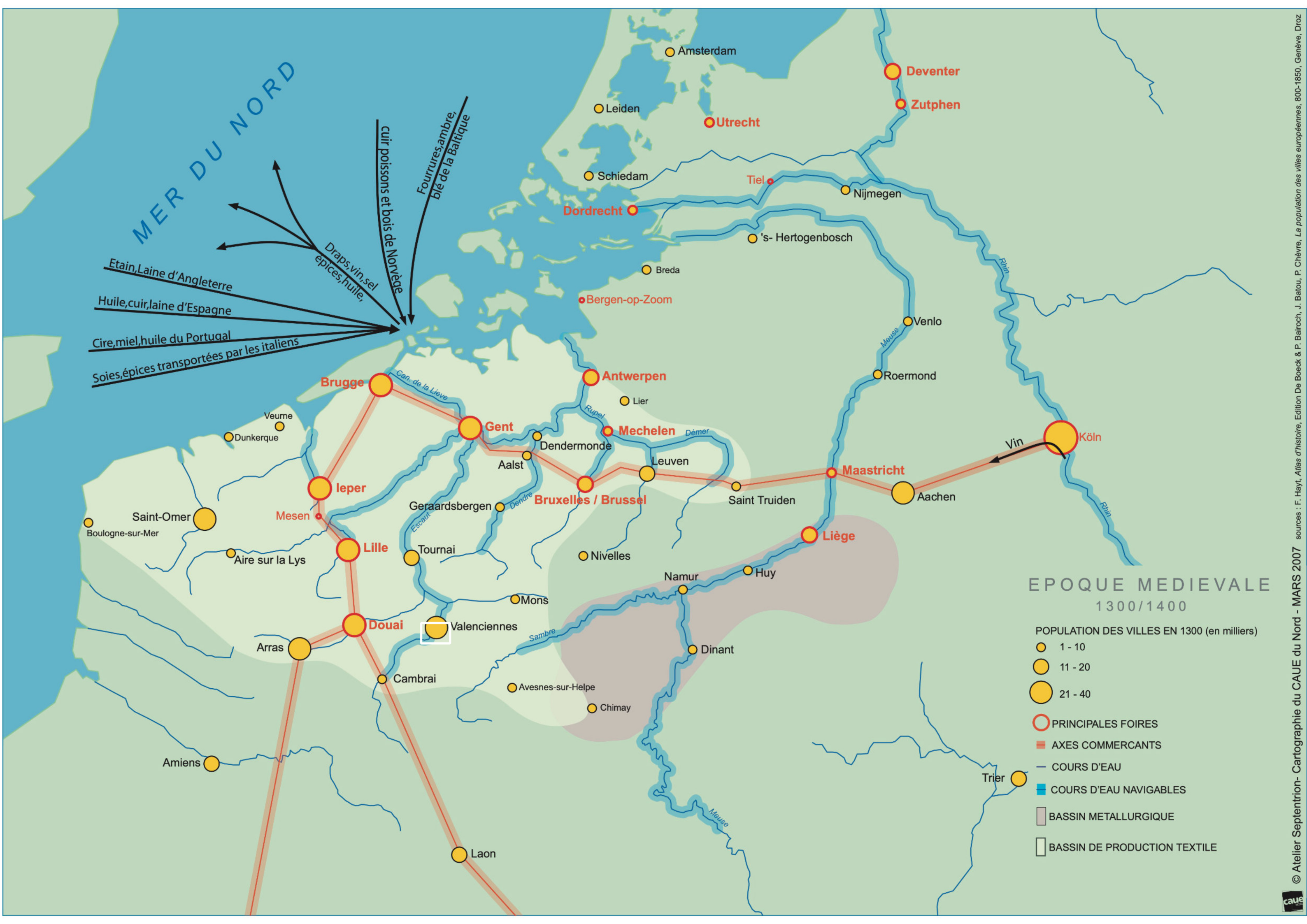
EPOQUE GALLO ROMAINE
4ème Siècle

- CHEF LIEU DE PROVINCE
- CIVITAS
- CIVI

Mosae Trajectum Nom latin d'origines diverses
Maastricht Nom de ville aujourd'hui

- VOIE ROMAINE SUPPOSEE
- VOIE ROMAINE SECONDAIRE
- VOIE ROMAINE PRINCIPALE
- HYDROGRAPHIE
- Dernière transgression marine (4ème siècle)
- +20m
- 10-20m
- CORDON DUNAIRE
- MARECAGE

0 5 10 20 30 40
Kilomètres



MER DU NORD

Etain, Laine d'Angleterre
 Huile, cuir, laine d'Espagne
 Cire, miel, huile du Portugal
 Soies, épices transportées par les italiens

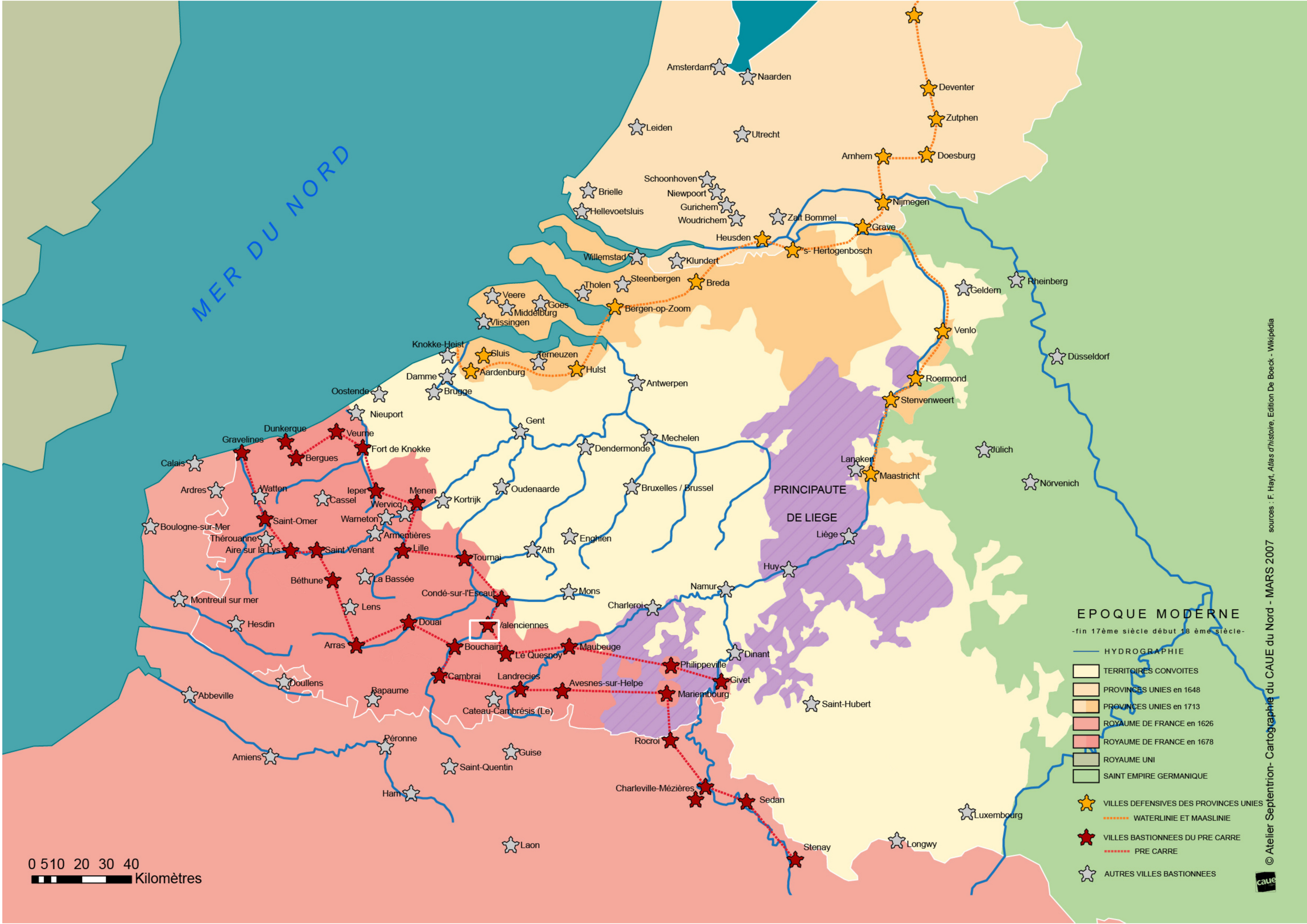
Draps, vin, sel
 épices, huile,

cuir poissons et bois de Norvège

Fourrures, ambre,
 blé de la Baltique

EPOQUE MEDIEVALE
 1300/1400

- POPULATION DES VILLES EN 1300 (en milliers)
- 1 - 10
 - 11 - 20
 - 21 - 40
- PRINCIPALES FOIRES
- AXES COMMERCANTS
- COURS D'EAU
- COURS D'EAU NAVIGABLES
- BASSIN METALLURGIQUE
- BASSIN DE PRODUCTION TEXTILE



MER DU NORD

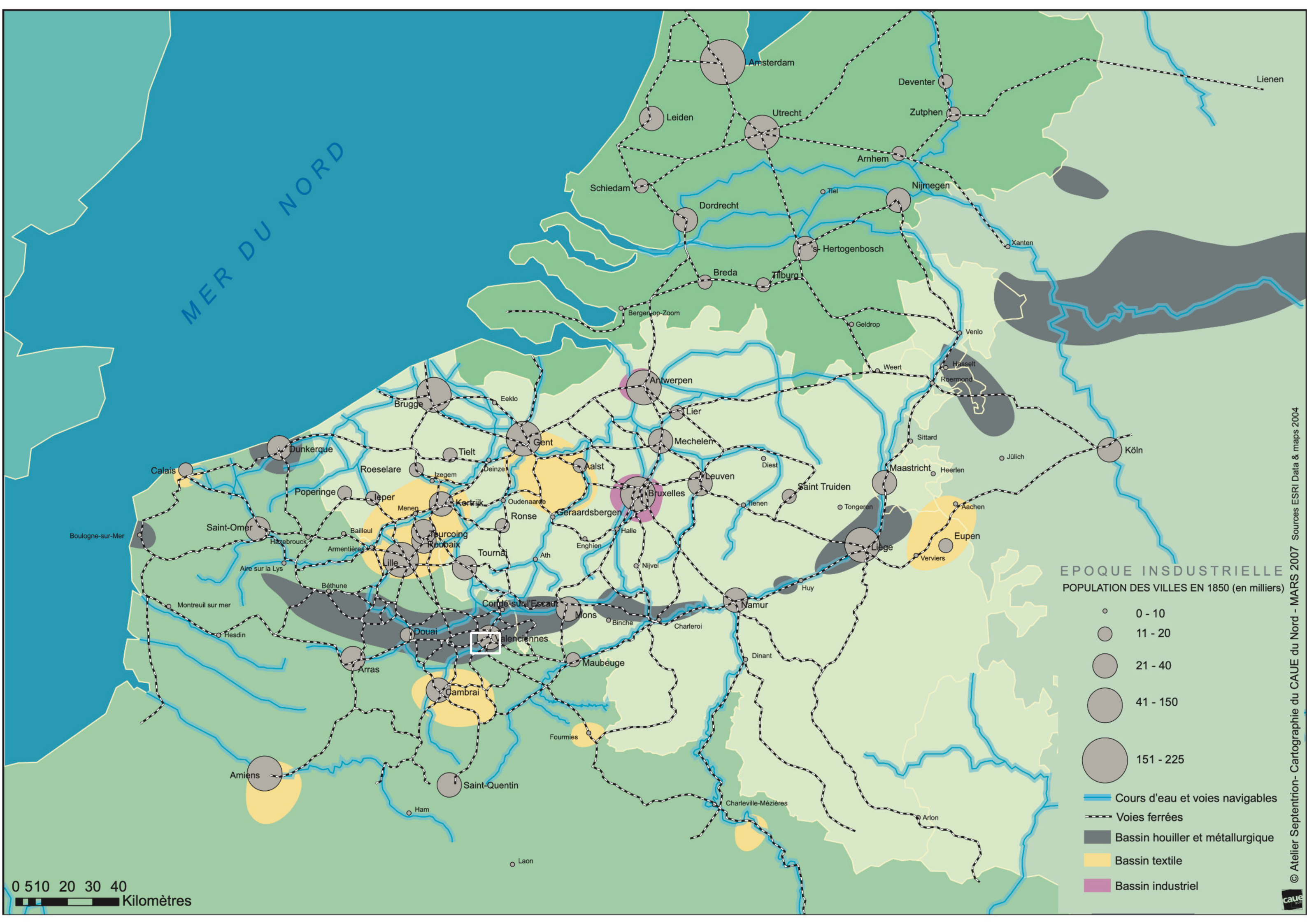
EPOQUE MODERNE

-fin 17ème siècle début 18ème siècle-

- HYDROGRAPHIE
- TERRITOIRES CONVOITES
- PROVINCES UNIES en 1648
- PROVINCES UNIES en 1713
- ROYAUME DE FRANCE en 1626
- ROYAUME DE FRANCE en 1678
- ROYAUME UNI
- SAINT EMPIRE GERMANIQUE
- ★ VILLES DEFENSIVES DES PROVINCES UNIES
- WATERLINIE ET MAASLINIE
- ★ VILLES BASTIONNEES DU PRE CARRE
- PRE CARRE
- ★ AUTRES VILLES BASTIONNEES

0 5 10 20 30 40
Kilomètres





MER DU NORD

EPOQUE INDUSTRIELLE
POPULATION DES VILLES EN 1850 (en milliers)

- 0 - 10
- 11 - 20
- 21 - 40
- 41 - 150
- 151 - 225

- Cours d'eau et voies navigables
- Voies ferrées
- Bassin houiller et métallurgique
- Bassin textile
- Bassin industriel

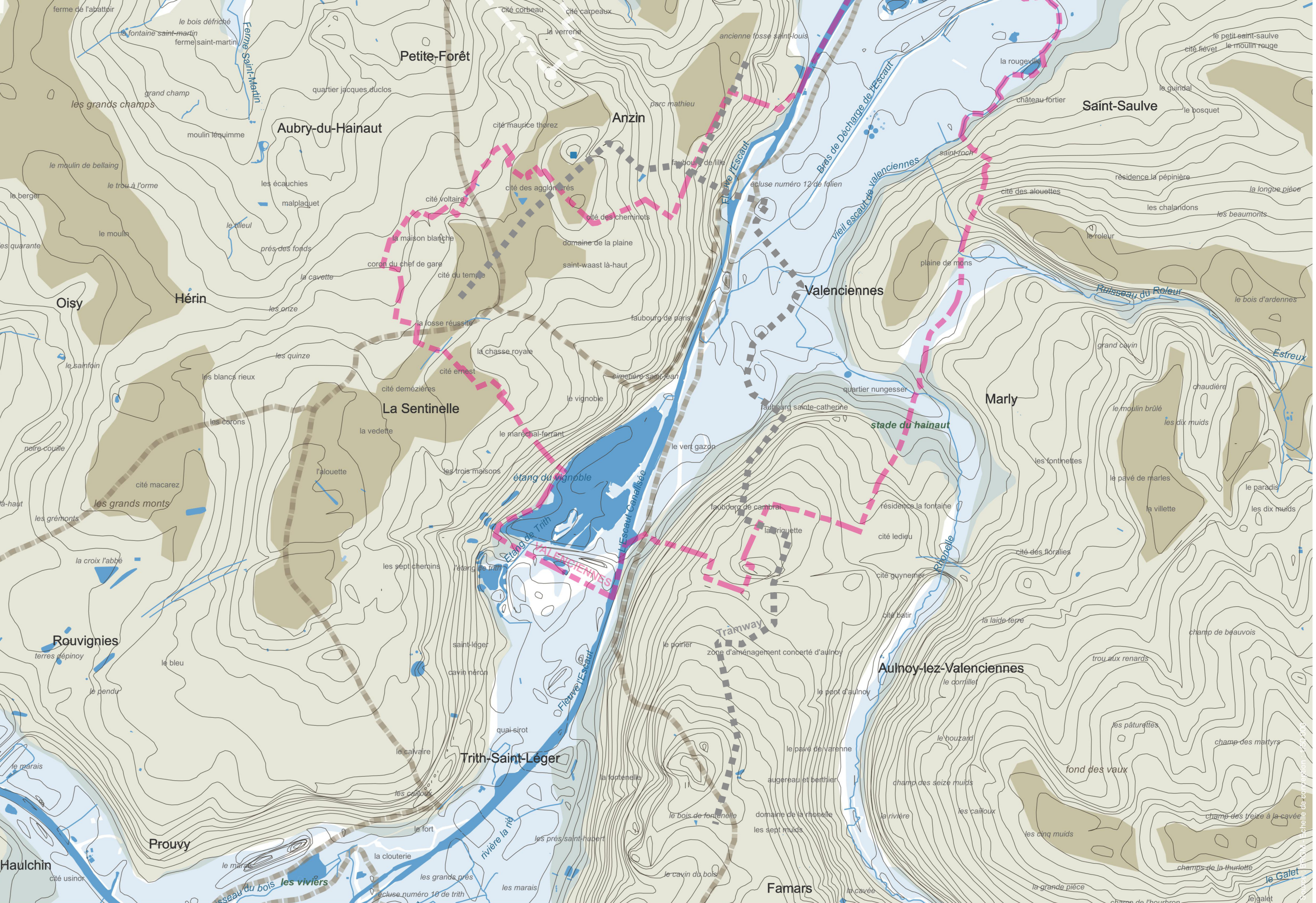
0 5 10 20 30 40
Kilomètres

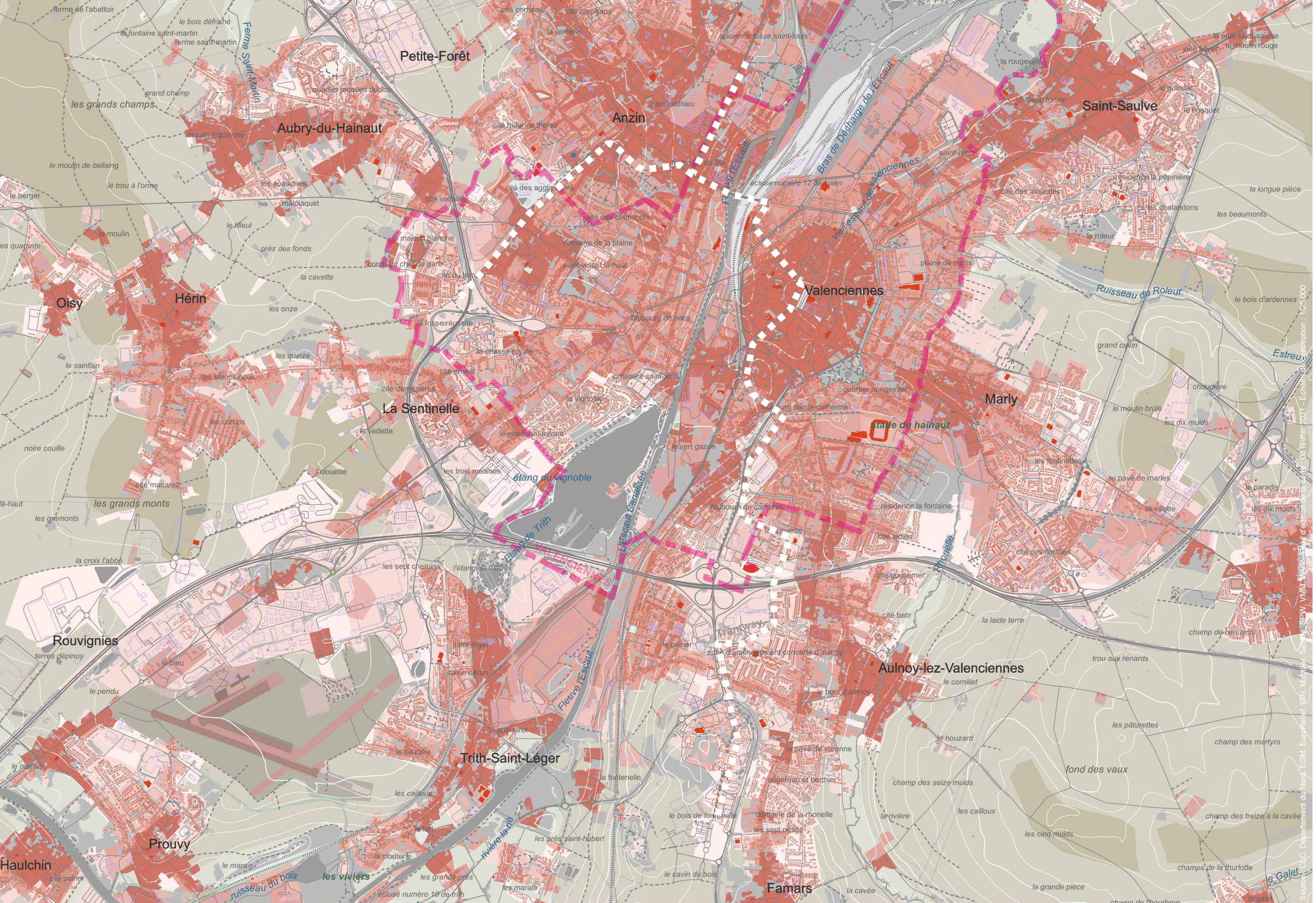


0 510 20 30 40
Kilomètres

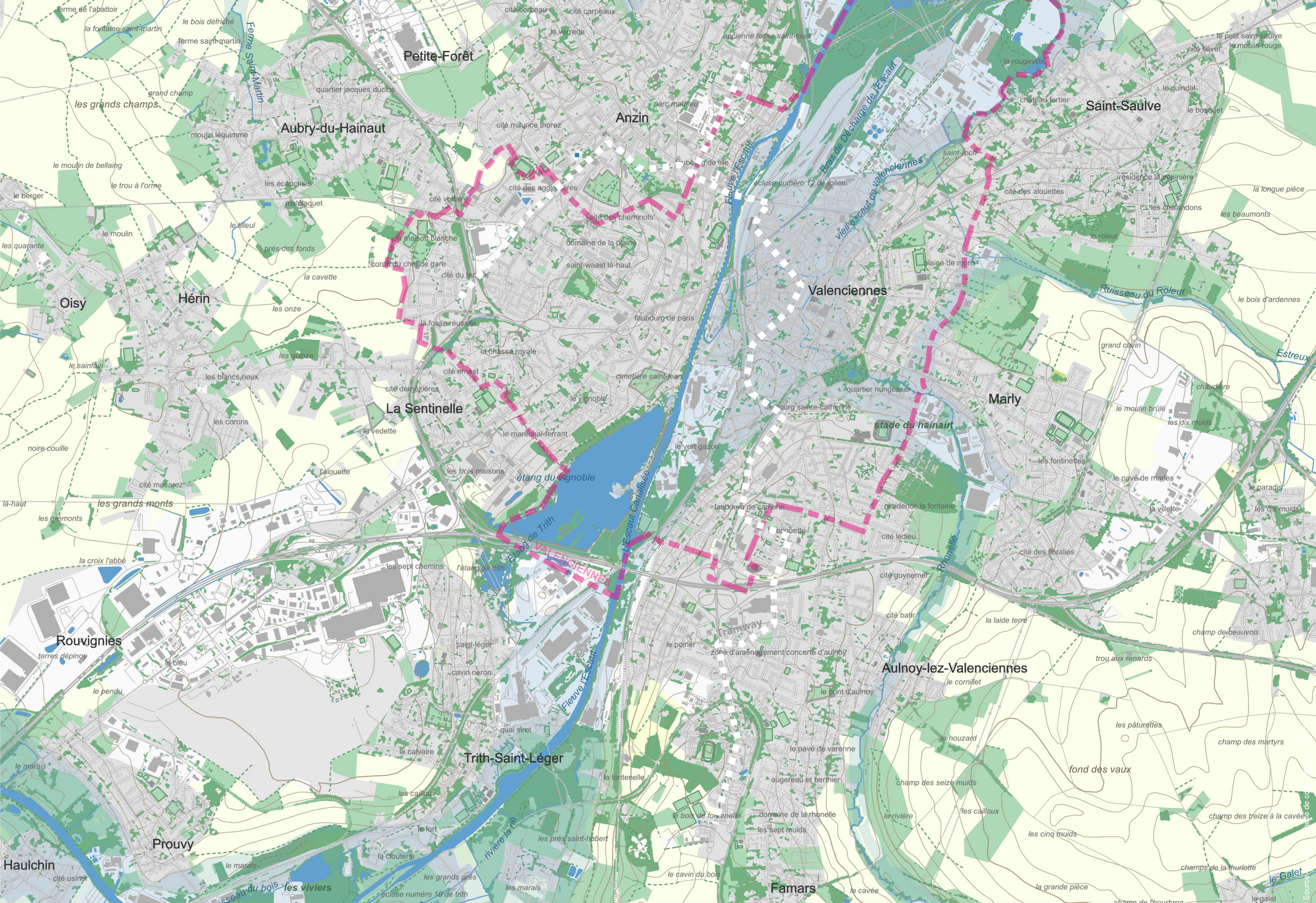
caue
CONSEIL D'ARCHITECTURE, D'URBANISME ET DE L'ENVIRONNEMENT DU NORD

© Cartographie du CAUE du Nord - SEPTEMBRE 2019 sources : CAUE du Nord - OpenMapTiles - ECM - IGN - Département du Nord - BIPS - BRGM - SANDRE - CLC

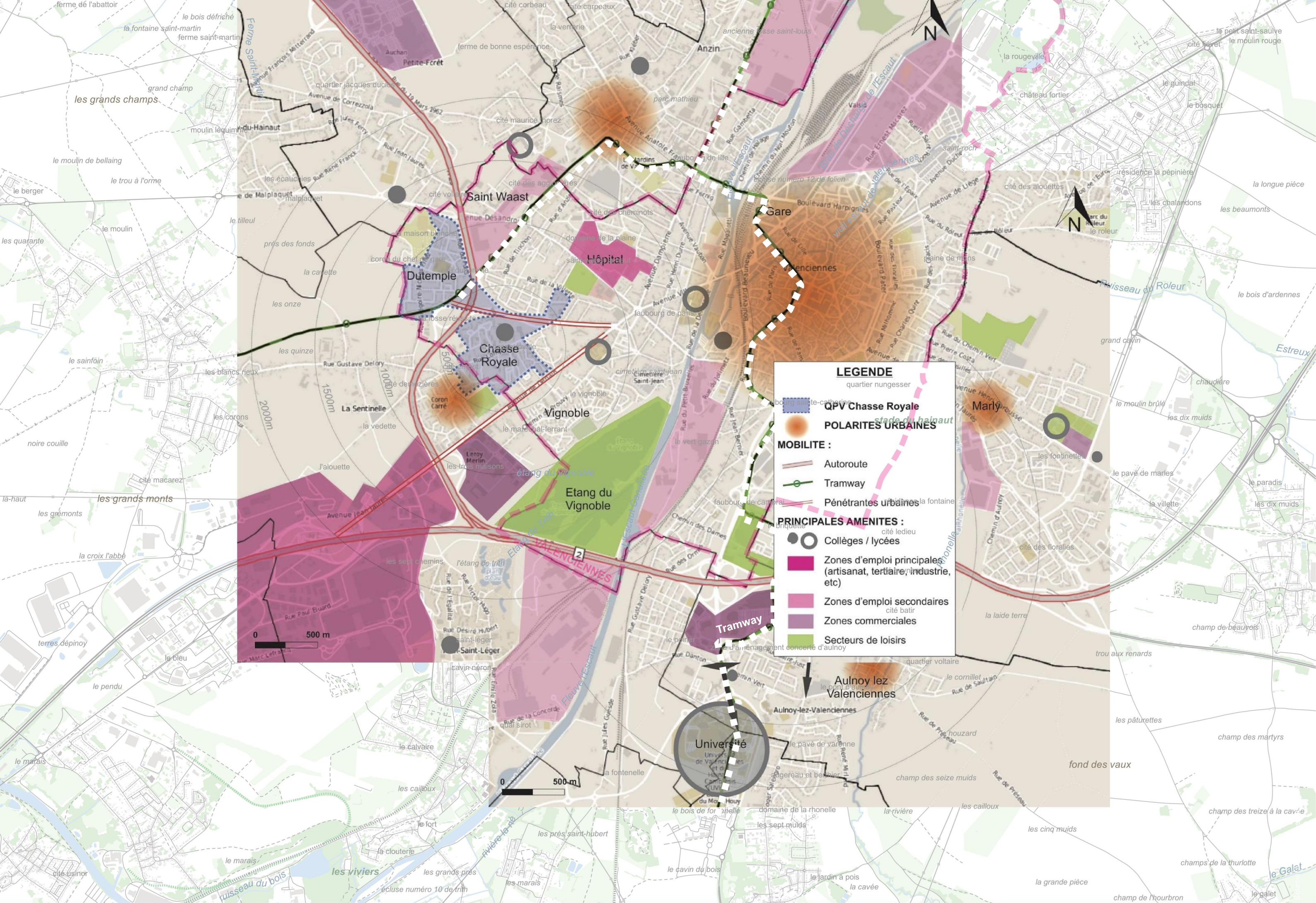




DEVELOPPEMENT URBAIN de VALENCIENNES



OCCUPATION DU SOL de VALENCIENNES-Sud



LEGENDE

quartier nungesser

QPV Chasse Royale

POLARITES URBAINES

MOBILITE :

- Autoroute
- Tramway
- Pénétrantes urbaines

PRINCIPALES AMENITES :

- Collèges / lycées
- Zones d'emploi principales (artisanat, tertiaire, industrie, etc)
- Zones d'emploi secondaires
- Zones commerciales
- Secteurs de loisirs

