



PATRIMOINE INDUSTRIEL DE SARS-POTERIES

SOMMAIRE

I. LE PATRIMOINE INDUSTRIEL - INVENTAIRE

1 - PATRIMOINE HISTORIQUE

La mémoire collective liée à la période industrielle.

2 - PATRIMOINE ARCHITECTURAL - INVENTAIRE

2.1 - Mutations urbaines et
Industrialisation

2.2 - Typologie de l'Habitat

2.3 - Bâtiments industriels et
artisanaux

3 - PATRIMOINE ARTISANAL

II. ANALYSE

1 - FONCTIONNEMENT

2 - ACTIVITES

3 - HABITAT

III. DIAGNOSTIC

1 - PATRIMOINE ARCHITECTURAL ET URBAIN

2 - PATRIMOINE ARTISANAL

3 - MEMOIRE COLLECTIVE

IV. ENJEUX

1 - "L'ARCHITECTURE INDUSTRIELLE DANS
LES ZONES DE MUTATIONS ECONOMIQUES"
(Etude de l'A.U.B.S.)

2 - "LA FLORAISON DES ECOMUSEES INDUS-
TRIELS"

V. PROPOSITIONS

1 - OBJECTIFS

1.1 - Besoins

1.2 - Potentialités

2 - OPTIONS

3 - PROPOSITIONS

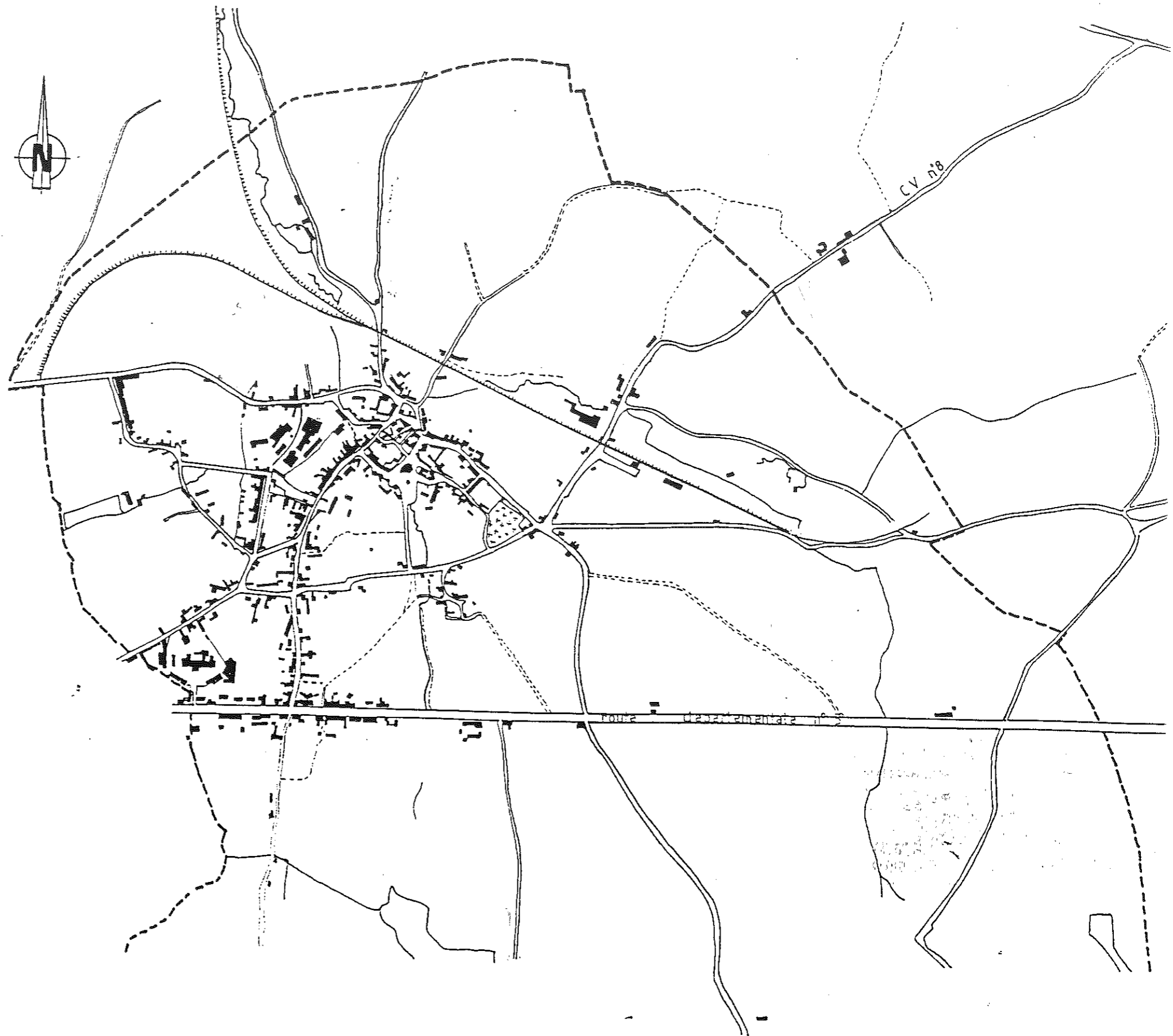
SARS-POTERIES

1986



SARS-POTERIES

1901



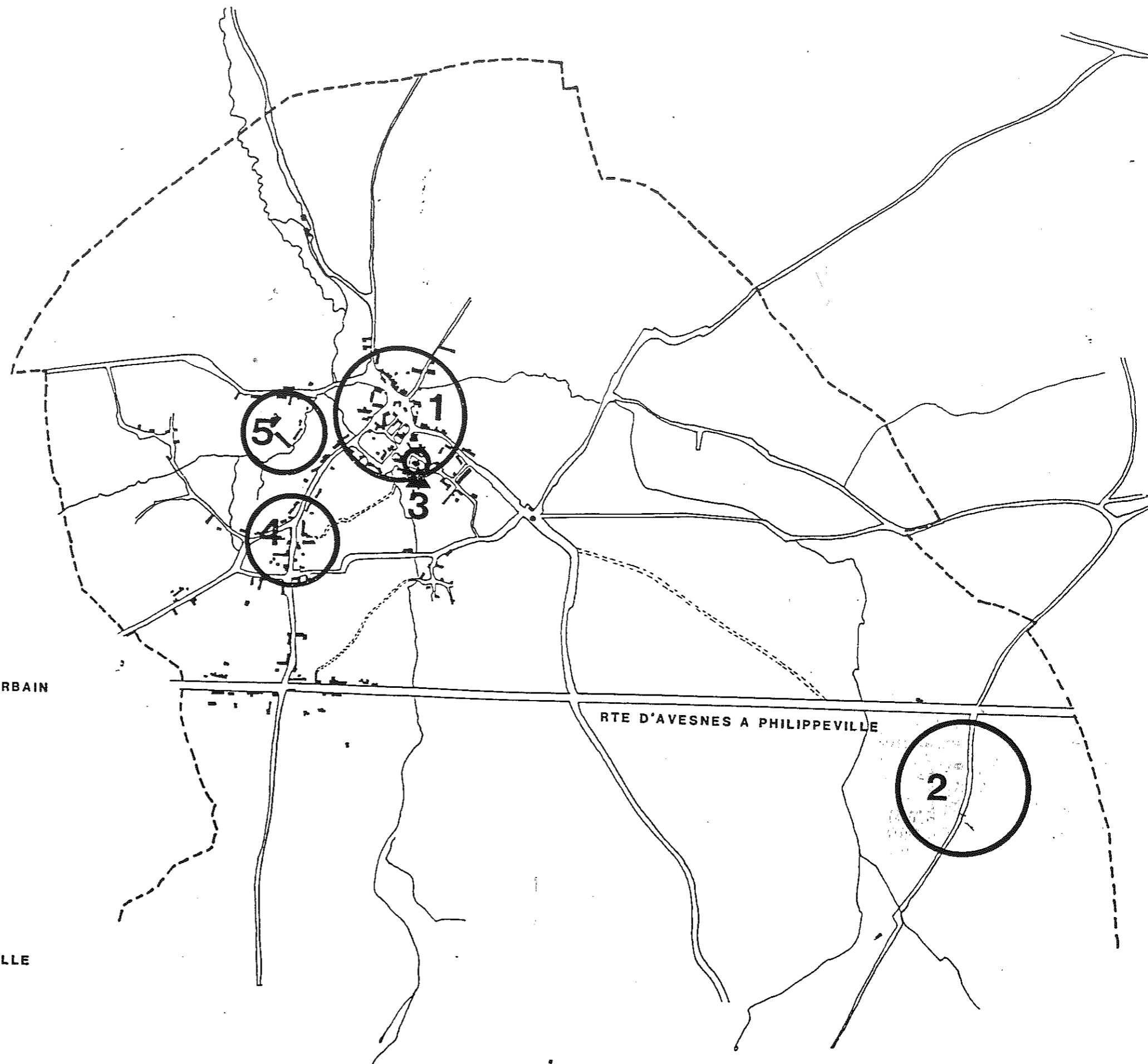
SARS-POTERIES

1838

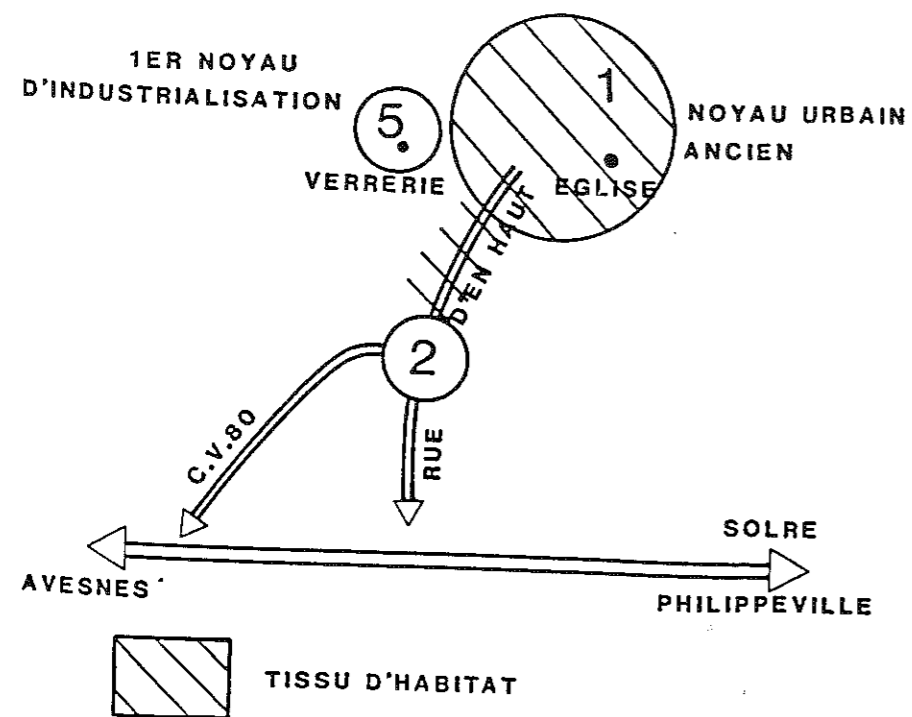


SARS-POTERIES 1836

- 1- NOYAU ANCIEN
- 2- LIEU DIT "LE BOCQUIAU"
- 3- ANCIENNE EGLISE
- 4- "VERRERIE D'EN BAS"
- 5- CHEMIN DE BEUGNIES



SCHEMA D'URBANISATION



1.1 - 1838 : PRE-INDUSTRIALISATION - ESSOR DE
L'ARTISANAT POTIER

Le hameau d'origine, fondé au lieu dit "le Bocquiau" n'existe plus sur la carte de 1838, abandonné par suite de l'épidémie de peste qui décima sa population au début du XVI^e siècle.

Néanmoins, le plan cadastral fait apparaître le noyau ancien à partir duquel s'est constitué le village actuel de SARS-POTERIES. (1 sur le plan).

De caractère rural, il rassemble les habitations autour d'un maillage serré de voies et de placettes, groupés autour de l'ancienne église (3).



Un prolongement du centre s'amorce vers le Sud-Ouest par une urbanisation autour de la rue d'en haut.

lien avec les centres d'activité proches (AVESNES, SOLRE) par la route d'AVESNES à PHILIPPEVILLE. L'importance prise par cette voie peut s'expliquer par sa situation privilégiée dans les relations d'échange commercial que génère l'activité artisanale de SARS-POTERIES.

A partir de 1718, la poterie connaît un renouveau. On compte à SARS une dizaine d'ateliers à la fin du XVIII^e siècle ; une trentaine fin XIX^e.

L'activité croissante des poteries contribue à l'évolution de la population ; elle génère des emplois annexes (commerçants, voituriers, artisans divers) et attire la main d'oeuvre des communes voisines de DIMONT, LEZ-FONTAINE, BEUGNIES, où la population s'accroît également.

Dans la continuité de la tradition artisanale, le savoir-faire se transmet de père en fils et s'exerce dans le cadre de petites entreprises familiales, disséminées dans la ville, et aménagées dans les structures rurales d'habitation (granges, hangars).

L'essor que connaît alors SARS-POTERIES modifie considérablement le paysage urbain. Cependant, on ne peut encore parler d'urbanisation industrielle, mais d'une pré-industrialisation qui s'adapte et agit sur le cadre rural qui la reçoit.

Ce processus d'adaptation, propre aux villages d'activité mixte (industrielle et rurale) produit ici un type particulier d'habitation qui intègre à la volumétrie générale de la maison un atelier-entrepôt en façade.

SARS-POTERIES 1901

1- "VERRERIE D'EN BAS"

1'- HABITAT OUVRIER

2 - HABITAT MOYEN

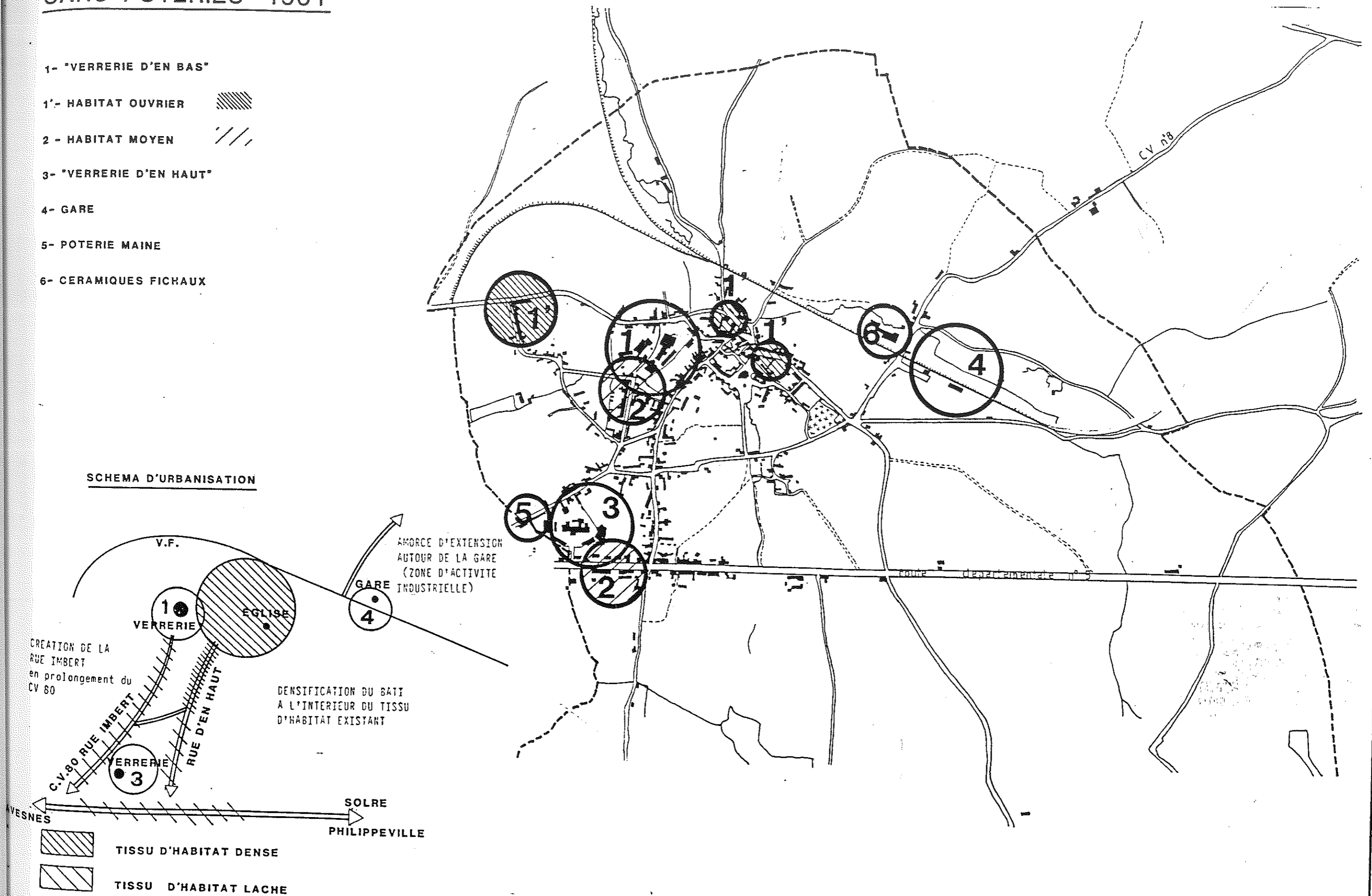
3- "VERRERIE D'EN HAUT"

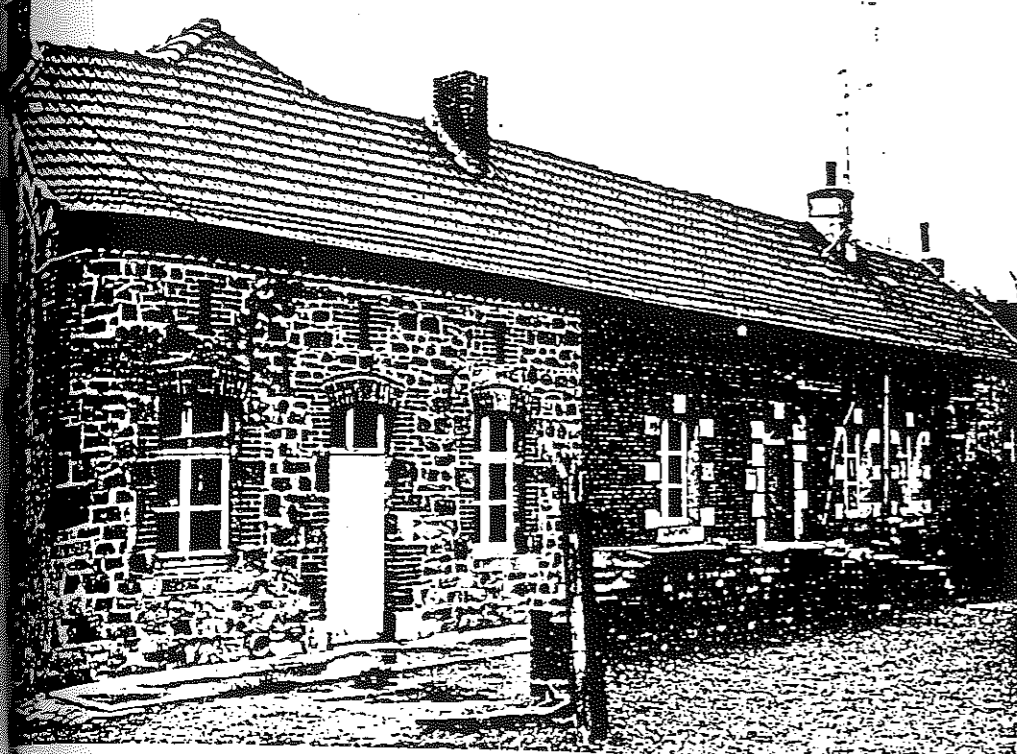
4- GARE

5- POTERIE MAINE

6- CERAMIQUES FICHAUX

SCHEMA D'URBANISATION





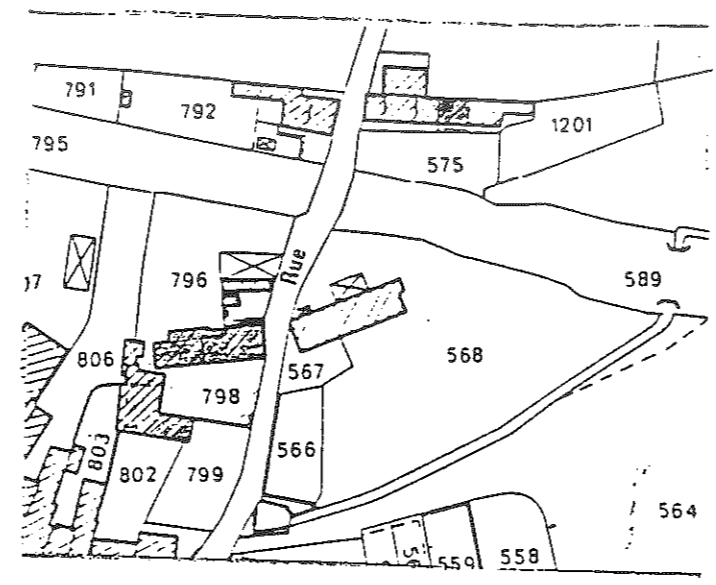
HABITAT RURAL
MAISON DE POTIER

POQUE PRE-INDUSTRIELLE

MATIERES
BRIQUE-GRES-PIERRE
ARDOISE ET TUILE

CHARACTERISTIQUES HABITAT DE TYPE RURAL

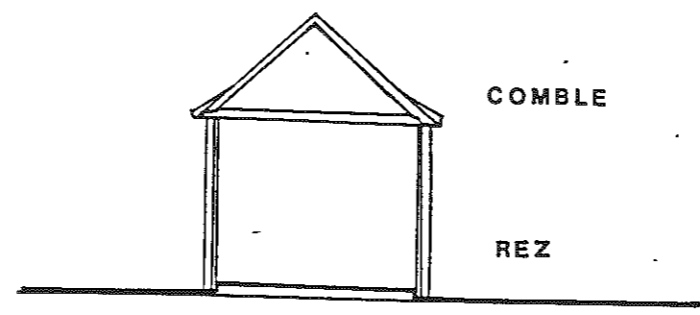
LIEN A L'ACTIVITE POTIERE
EN BANDE



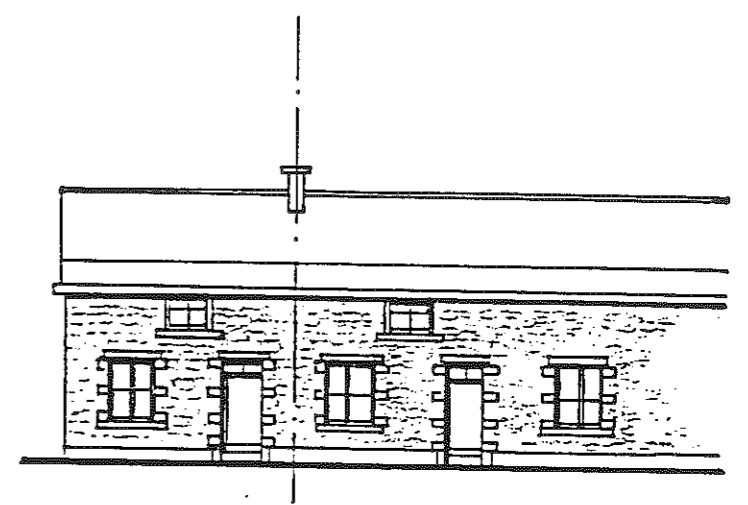
TYPOLOGIE DE L'HABITAT	PATRIMOINE INDUSTRIEL INVENTAIRE	1
	PATRIMOINE ARCHITECTURAL	2

PARCELLAIRE:

- Parcelles de surface réduite (emprise de la Maison sans jardin) : Maisons en bande
- Parcelles de ferme : bâtiments en périphérie de parcelle - Cour Centrale



COUPE



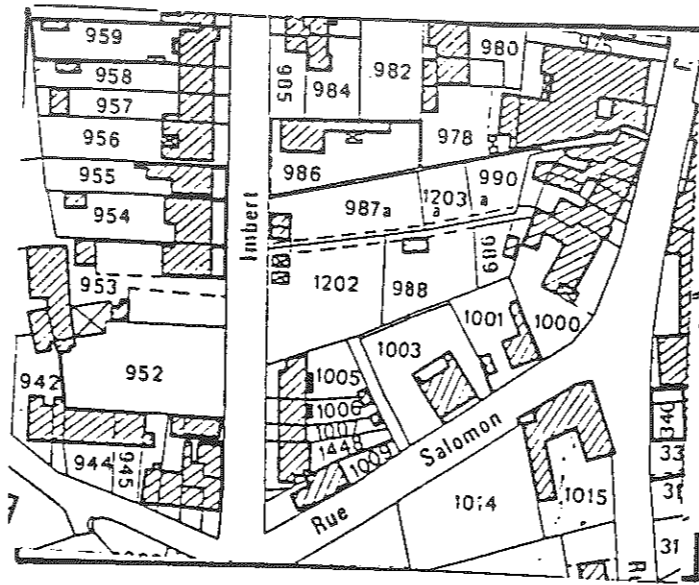
FACADE

ECH:1/200



TYPE 1BIS HANGAR DE TYPE RURAL

ATELIER DE POTERIE-HABITATION

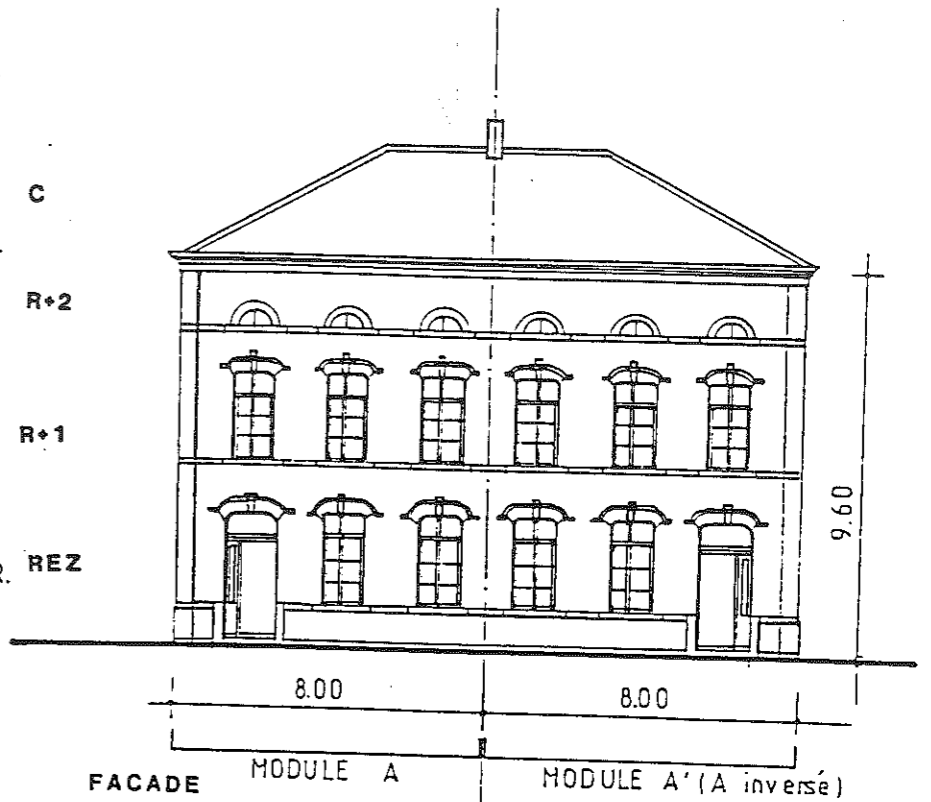
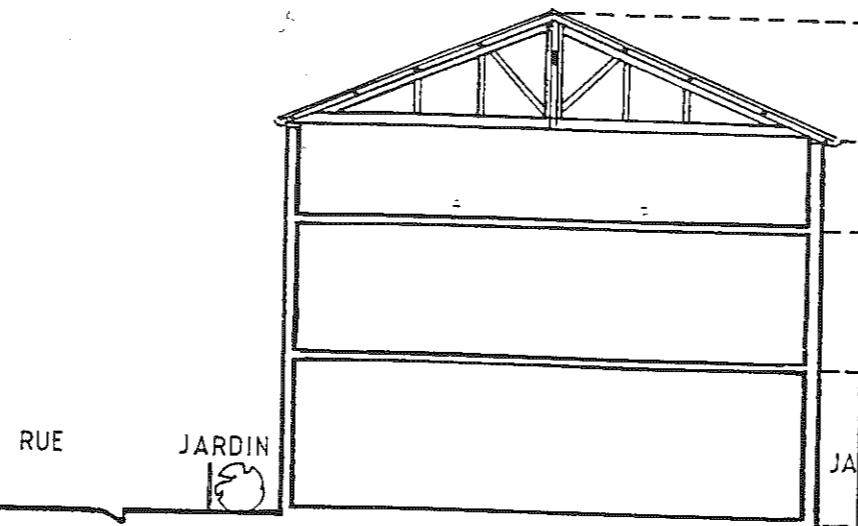


TYPOLOGIE DE L HABITAT

PATRIMOINE INDUSTRIEL INVENTAIRE	1
PATRIMOINE ARCHITECTURAL	2

PARCELLAIRE :

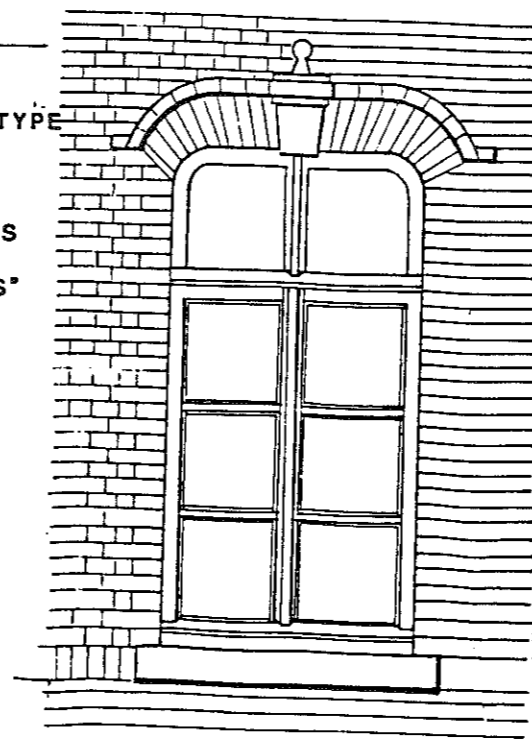
Parcelle rectangulaire étroite - largeur limitée à l'emprise de la maison + jardin à l'arrière.
Parfois, jardinet étroit en façade



COUPE

DETAIL FACADE

MOTIF DE LINTEAU TYPE PROPRE AUX CONSTRUCTIONS DES "VERRERIES REUNIES"



TYPE II HABITAT MOYEN

EPOQUE INDUSTRIELLE

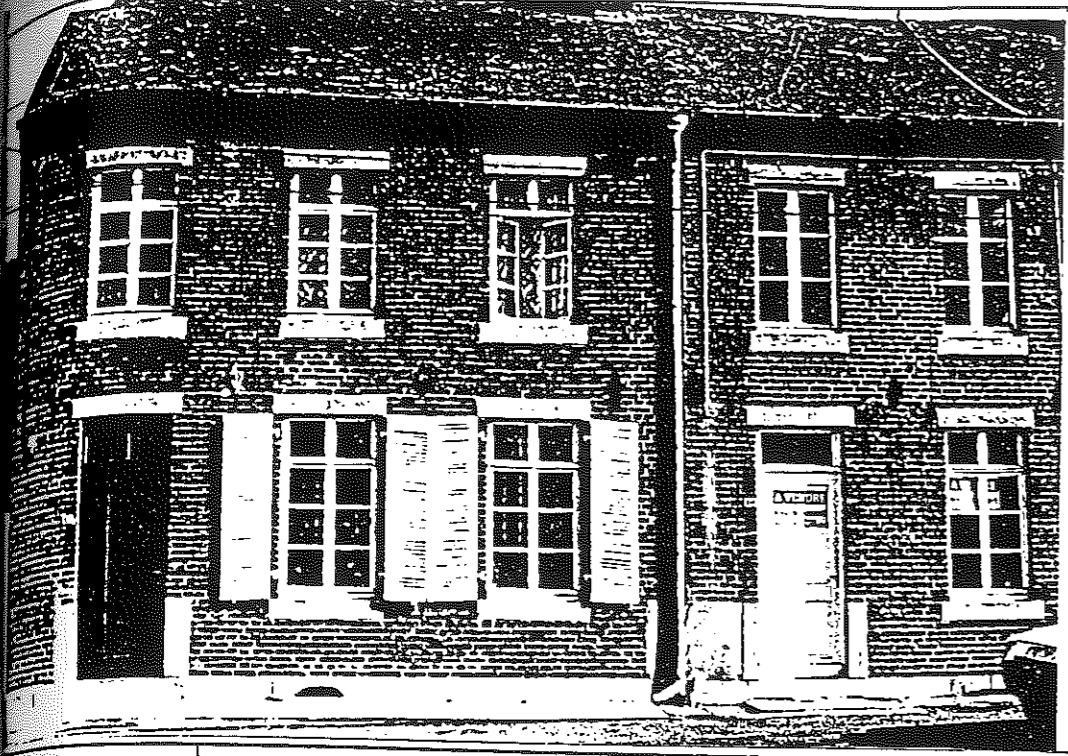
MATERIAUX BRIQUE ET ARDOISE

CHARACTERISTIQUES HABITAT MODULABLE

COMPRENANT 2 OU 3 TRAVEES (LARGEUR)

HAUTEUR CONSTANTE

ASSEMBLEES EN BARRE OU OPPOSEES DEUX PAR DEUX

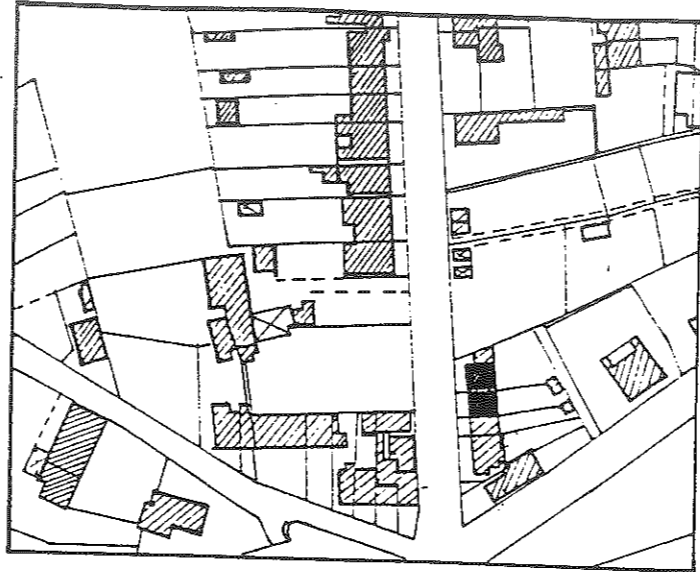


TYPE III HABITAT OUVRIER

EPOQUE INDUSTRIELLE

MATERIAUX : BRIQUE
TUILE OU ARDOISE

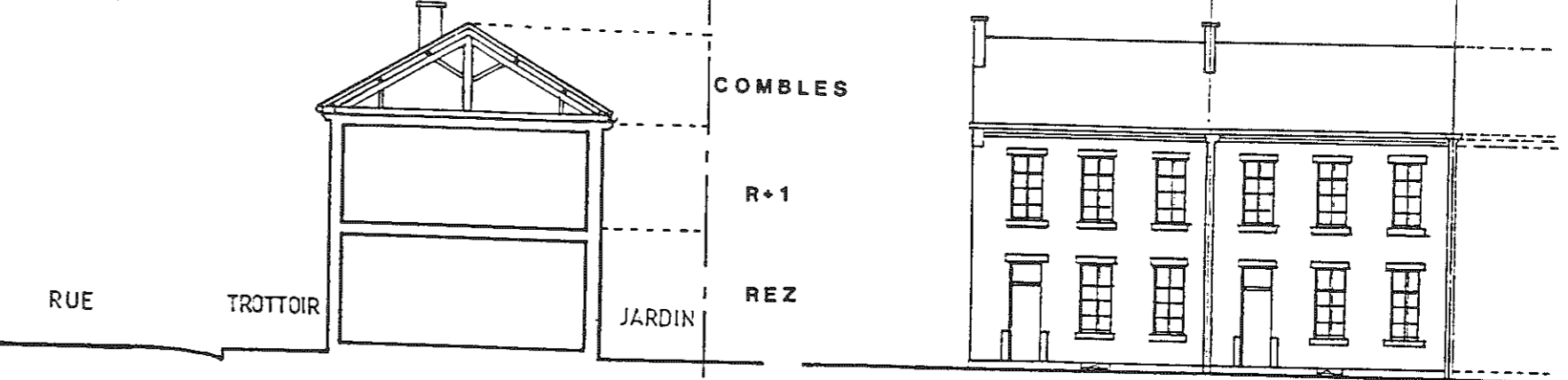
CARACTERISTIQUES : HABITAT EN BARRE



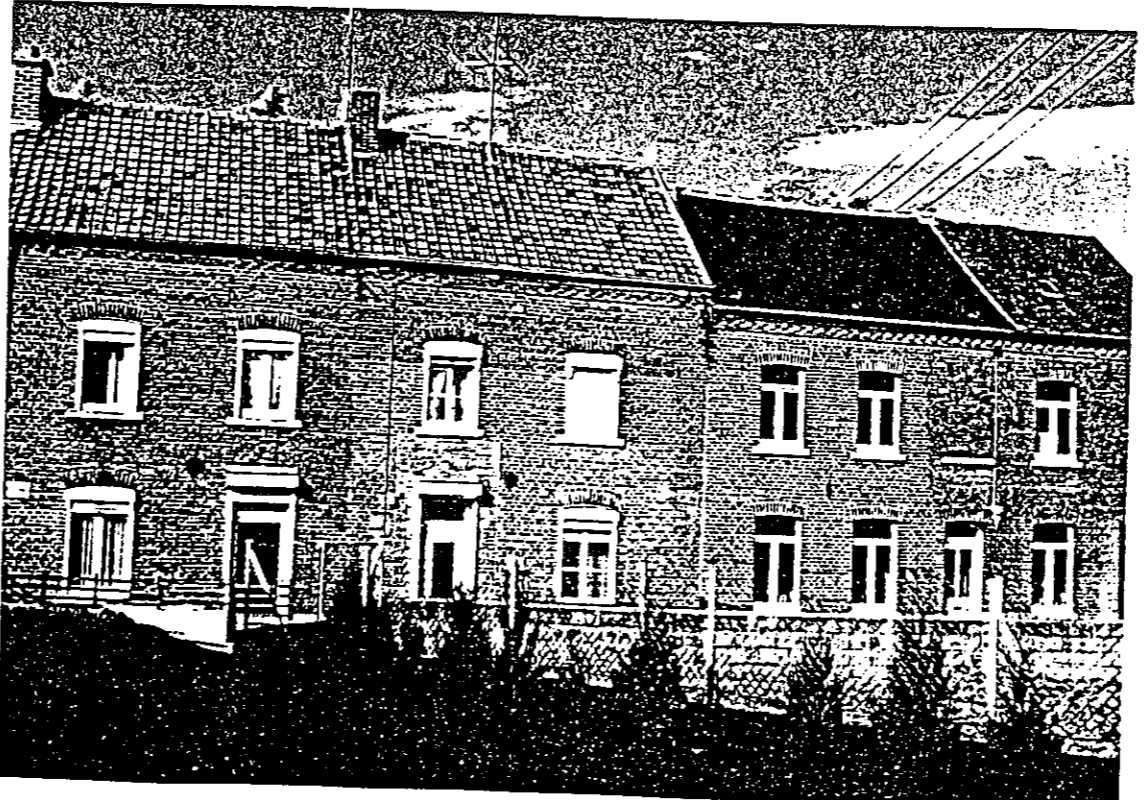
TYPOLOGIE DE L HABITAT

PATRIMOINE INDUSTRIEL INVENTAIRE	1
PATRIMOINE ARCHITECTURAL	2

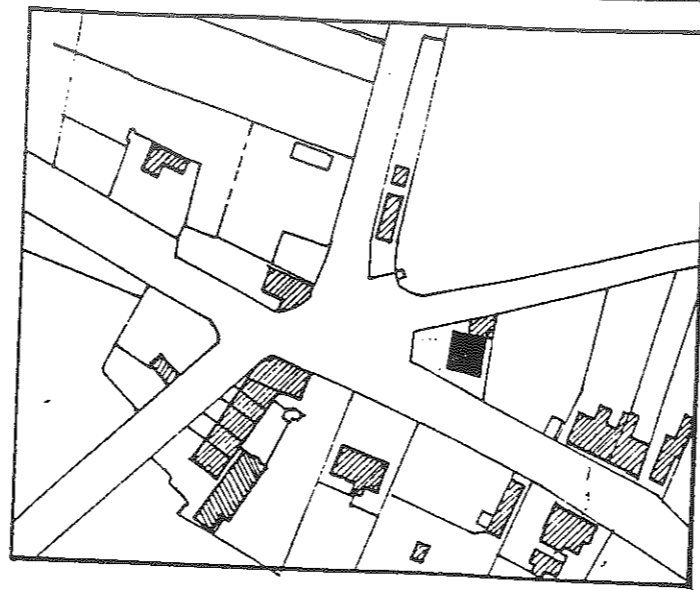
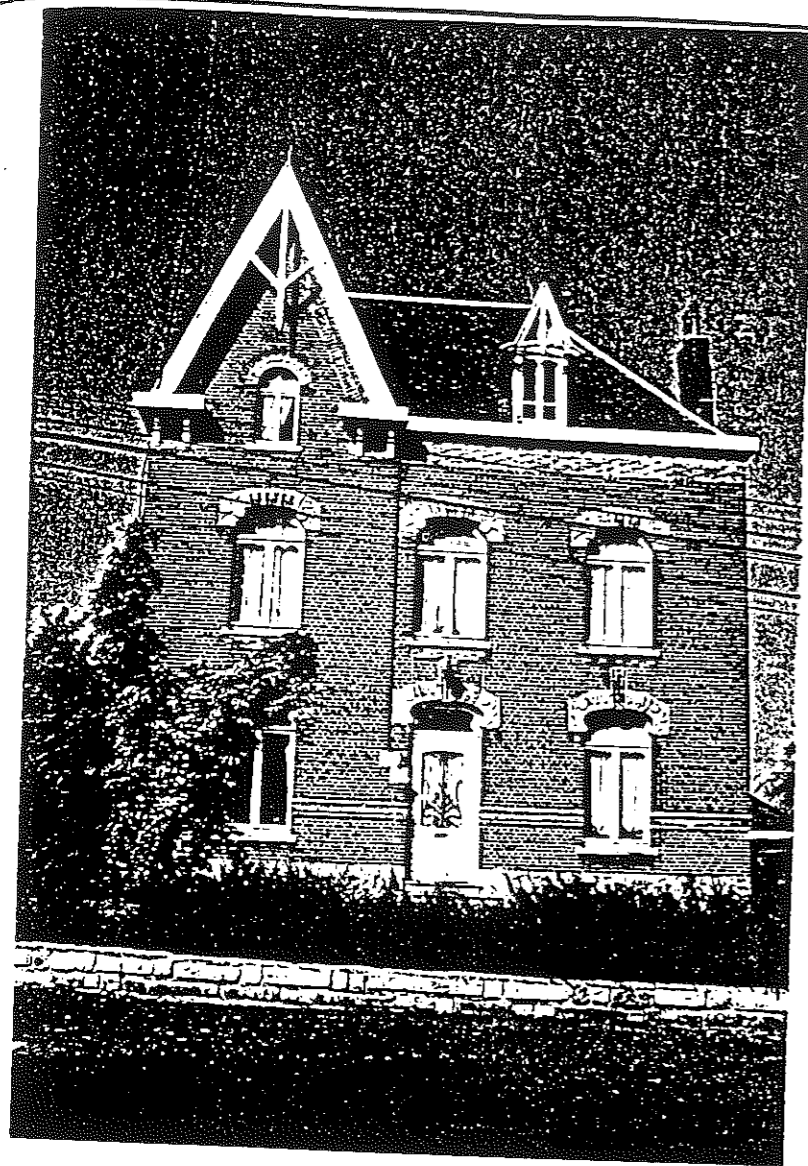
PARCELLAIRE
PARCELLE RECTANGULAIRE ETROITE : LARGEUR LIMITEE A L'EMPRISE
DE LA MAISON + JARDIN A L'ARRIERE



COUPE. FACADE



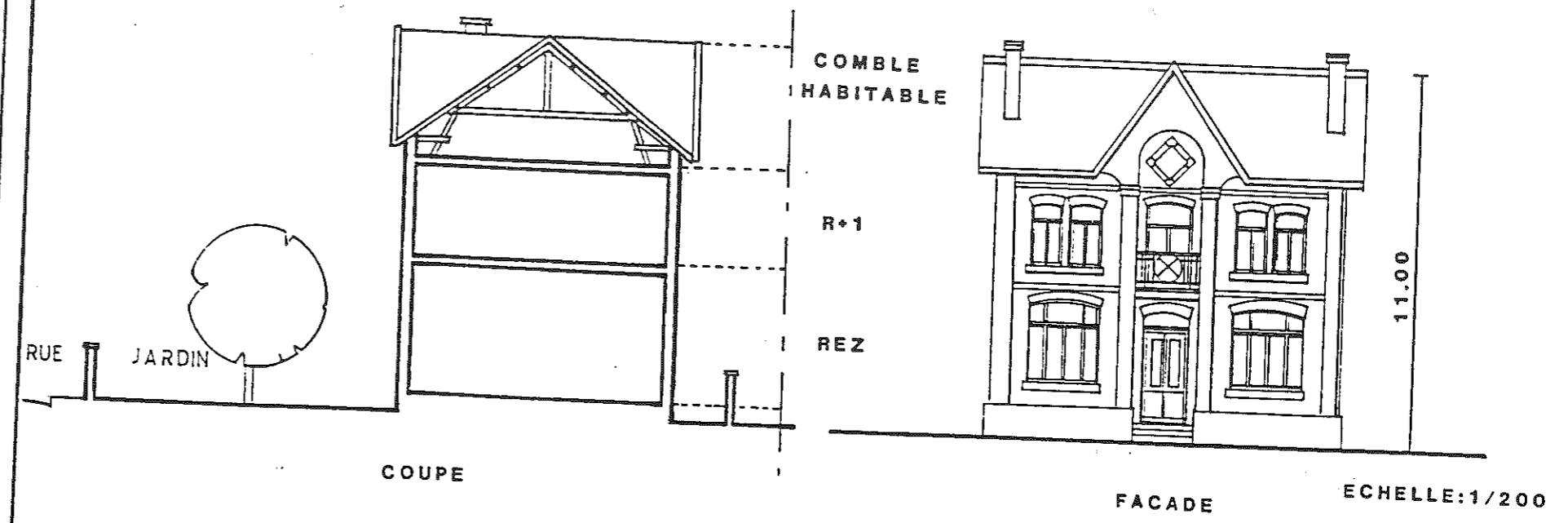
HABITAT EN BARRE
MODELE URBAIN DE TYPE INDUSTRIEL



TYPOLOGIE DE L HABITAT	PATRIMOINE INDUSTRIEL INVENTAIRE	1
	PATRIMOINE ARCHITECTURAL	2

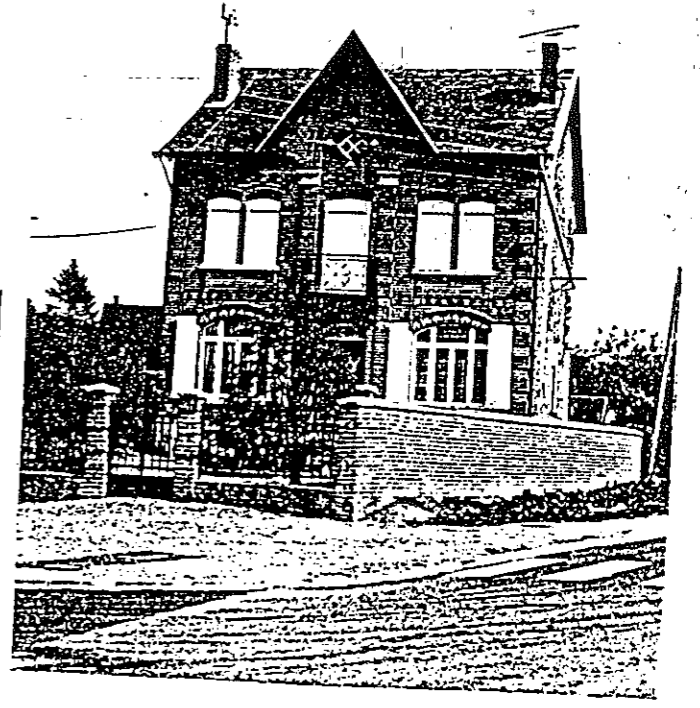
PARCELLAIRE

SITUATION CENTRALE DE LA MAISON DANS LA PARCELLE
ENCLOISONNEMENT DU JARDIN (MUR + VEGETATION)



TYPE IV HABITAT BOURGEOIS
EPOQUE INDUSTRIELLE
POST-INDUSTRIELLE

MATERIAUX BRIQUE ARDOISE CERAMIQUE
CARACTERISTIQUES
INFLUENCE DE LA MODE URBAINE
ELEMENTS ARCHITECTURAUX ET STYLE : CERAMIQUE, FRONTONS)



BATIMENTS INDUSTRIELS
ET ARTISANAUX

PATRIMOINE INDUSTRIEL
INVENTAIRE

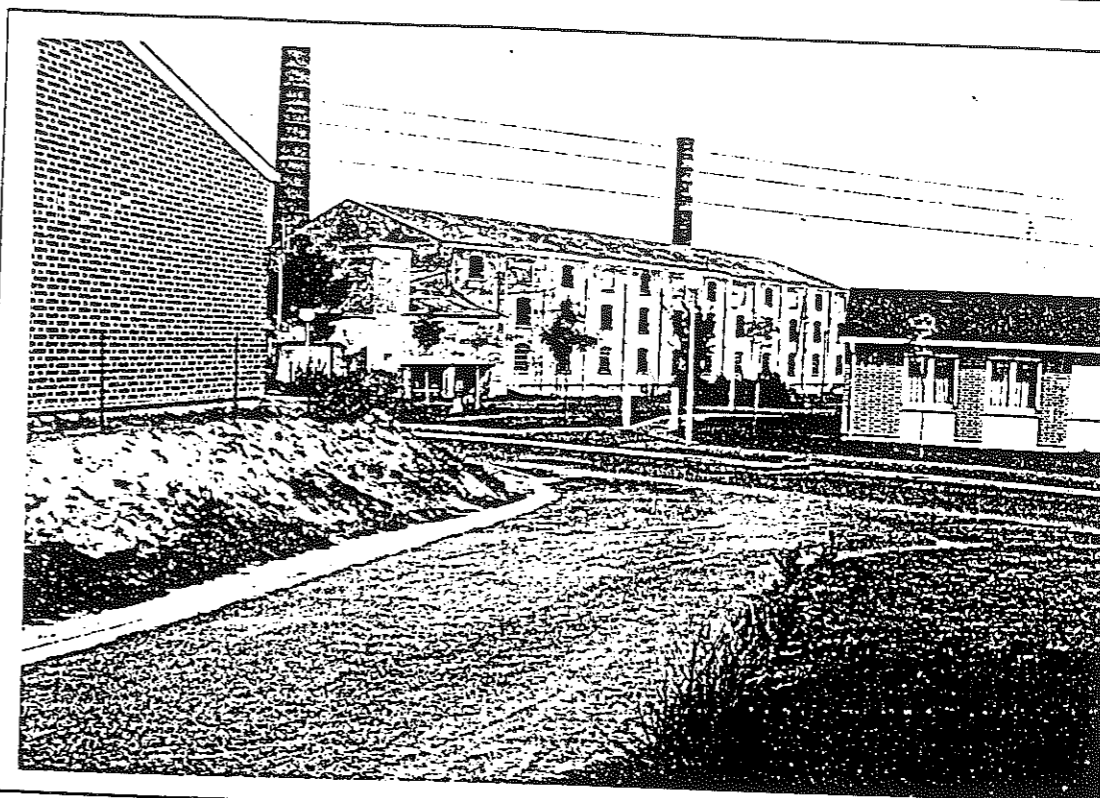
1

PATRIMOINE ARCHITECTURAL

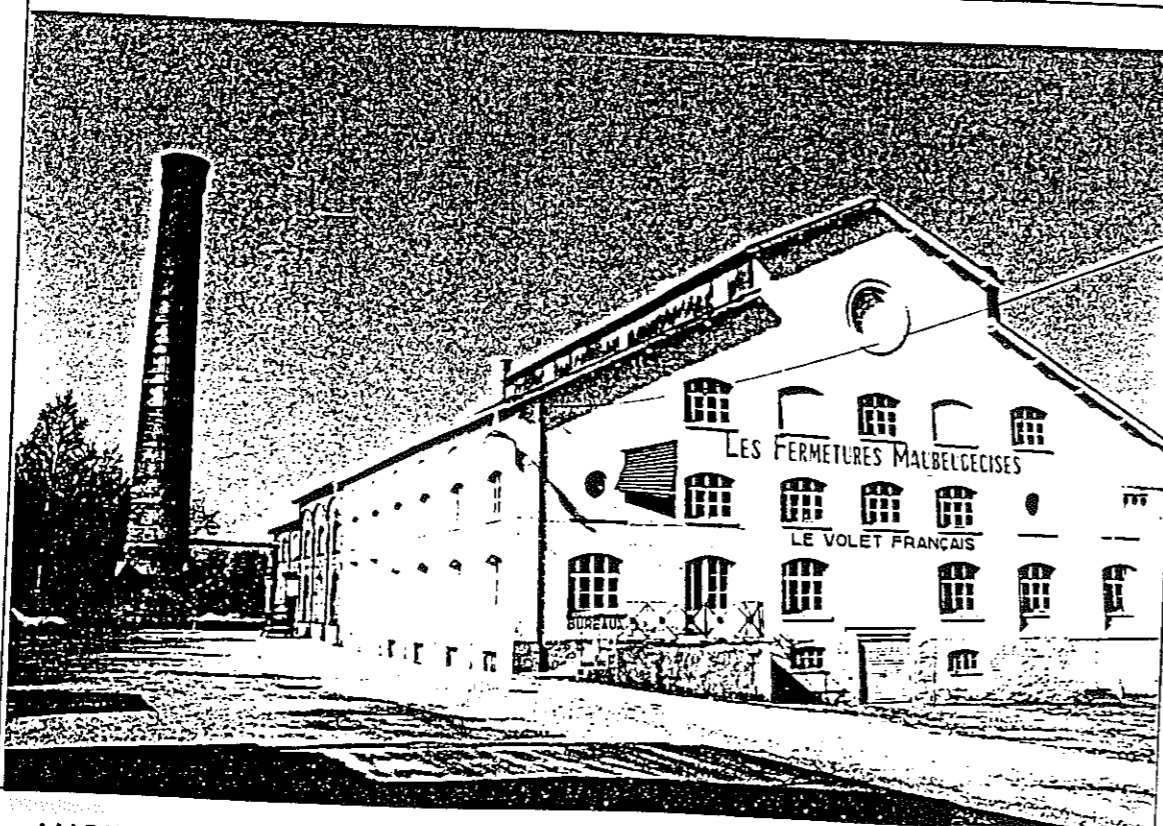
2



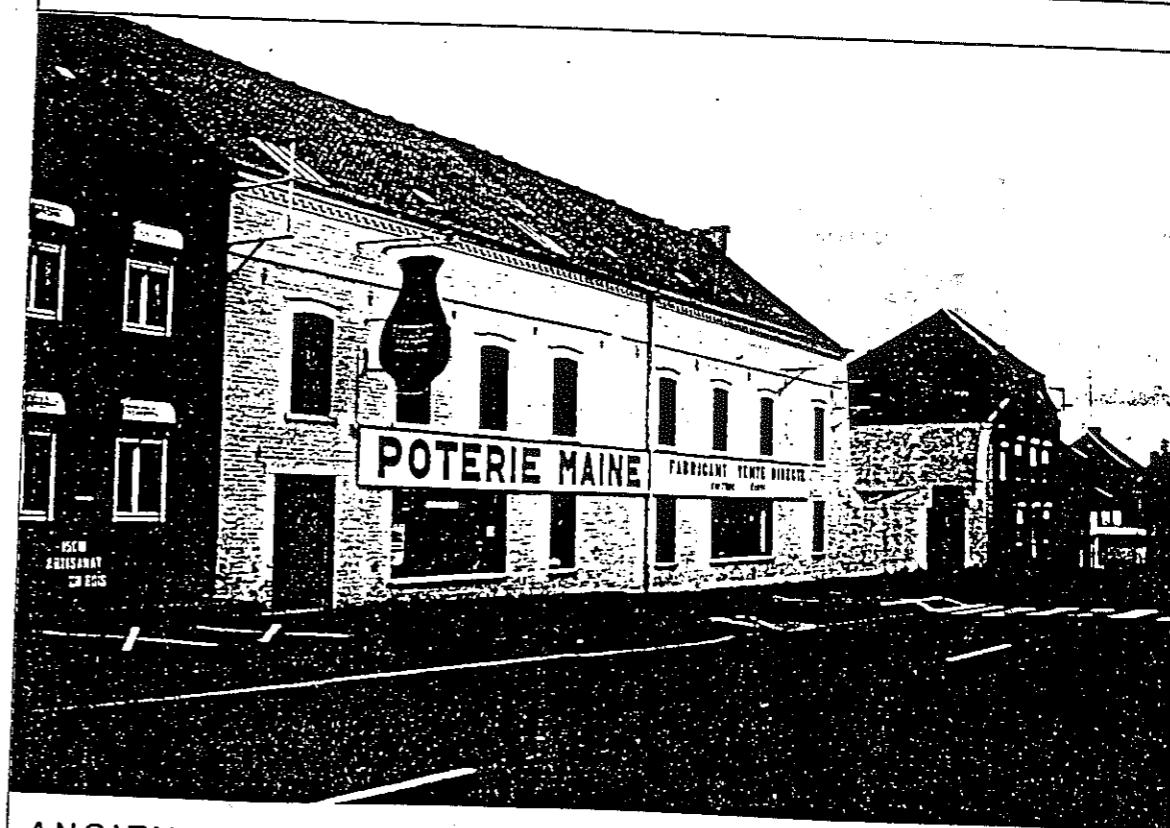
ANCIENNE USINE FICHAUX SANITAIRES
Chemin de Lez Fontaine



ANCIENNE POTERIE BUISSET Chemin de Lez Fontaine



ANCIENNE USINE FICHAUX SANITAIRES Rue de la Gare



ANCIENNE USINE BUCHERT SANITAIRES