



Carnet de traverse

"Un tramway pour redynamiser le territoire"

Traverse WinVorm - Valenciennes - 12 septembre 2023

À la découverte de Valenciennes Journée d'excursion - Traverse 2023

La construction de la nouvelle ligne de tramway en 2006 a donné un coup d'accélérateur à plusieurs aménagements.

Grâce au tram, nous voyageons du nord au sud, en nous arrêtant sur des projets remarquables à l'intérieur et à l'extérieur du centre-ville. Ville fortifiée, bastion calviniste, centre industriel, Valenciennes se réinvente aujourd'hui. WinVorm se fera un plaisir de vous accompagner et de vous faire découvrir les atouts de cette ville:

- les Rives créatives à Anzin,
- la friche Vallourec transformée en Jardins Valmont à Anzin,
- le quartier Chasse-Royale à Valenciennes,
- la renaissance du quartier autour du Royal-Hainaut à Valenciennes,
- la rénovation du centre ancien de Valenciennes, l'Université polytechnique à Famars,

Parcours Rives créatives

- Cité des Congrès
- Serre Numérique
- *Intervenant Valenciennes Métropole*
- Faubourg de Lille
- Ilot Folien depuis le Quai des Mines

Parcours Jardins Valmont

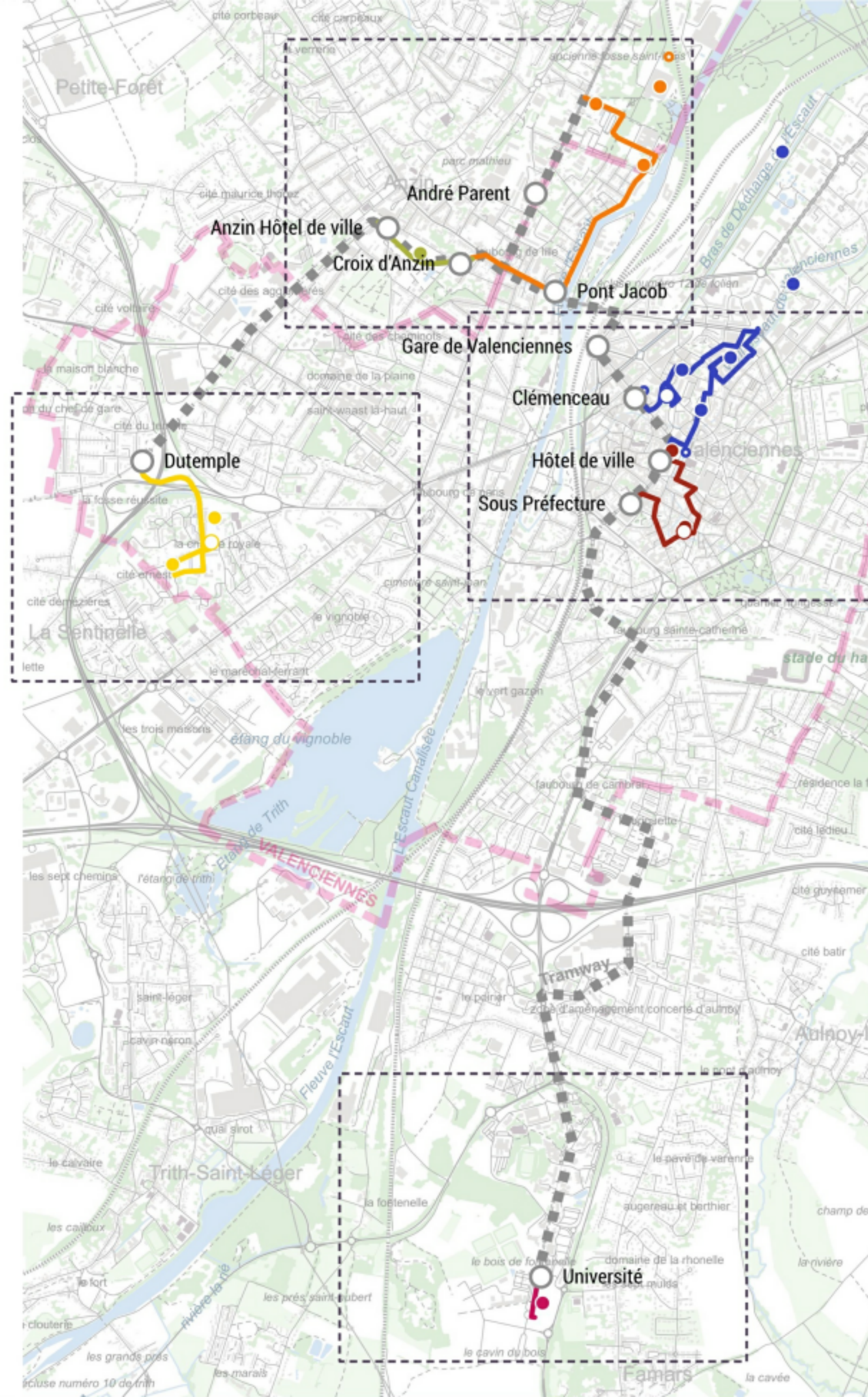
(Arrêt Croix d'Anzin)

- Jardins Valmont
- *Intervenant Agence Seura Architectes : Réalisation de 2008 : Dépollution, gestion des eaux, cheminements et espaces verts*
- Friche Daubresse - Dabancourt

Parcours Chasse-Royale - Entrée Nord

(Arrêt Dutemple)

- Quartier Chasse-Royale
- *Intervenant Valenciennes Métropole : Projet de rénovation urbaine engagé depuis 2009*
- L'Odyssée médiathèque
- Parc urbain



Parcours Royal Hainaut - Phénix

(Arrêt Hôtel de ville ou Clémenceau)

- Ilot Badin - Sarrazins
- *Intervenant Valenciennes Métropole*
- Cour du Lion d'Or
- Le Phénix scène nationale
- *Intervenant Phénix*
- Royal Hainaut Hôtel

Parcours centre-ville

(Arrêt Sous-Préfecture ou Hôtel de ville)

- Place d'armes et Galerie commerciale
- Agence Jean-Luc Collet
- *Intervenant architecte*
- Ilot Onésime Leroy
- *Intervenant Valenciennes Métropole*

Parcours Université Polytechnique

(Arrêt Université)

- Institut des Mobilités et des transports Durables
- *Intervenant*

PARCOURS CHASSE- ROYALE

En 2009, un projet de rénovation urbaine a été engagé sur le quartier Chasse Royale. Un objectif : favoriser le développement de ce quartier pour offrir un cadre de vie toujours plus agréable et fonctionnel à ses habitants.



A. Quartier Chasse-Royale

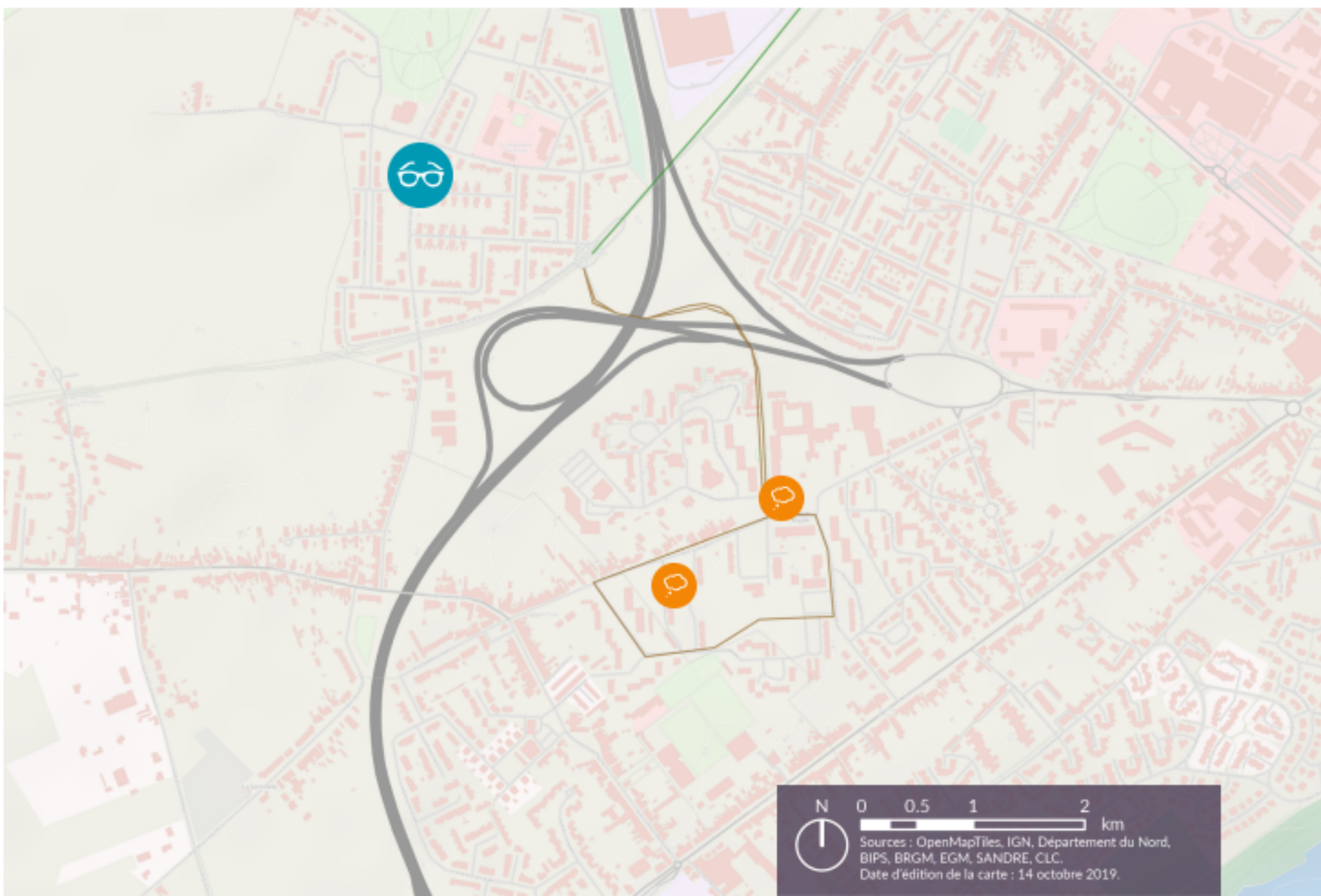
En 2009, un projet de rénovation urbaine a été engagé sur le quartier Chasse Royale. Un objectif : favoriser le développement de ce quartier pour offrir un cadre de vie toujours plus agréable et fonctionnel à ses habitants.

Quartier en renouvellement urbain dans le cadre du Nouveau Programme de Renouvellement Urbain (NPNRU) : quartier d'habitat social type grands ensembles

- Démolition de 432 logements (X déjà réalisés)
- Construction de 130 logements locatifs sociaux : travaux en cours pour des livraisons échelonnées entre mi 2023 et mi 2024
- Construction de logements en accession à la propriété à partir de 2025
- Intervention sur les équipements scolaires : restructuration du collège (2021-2022) + pôle éducatif (travaux en cours pour une livraison fin 2024)
- Aménagement des espaces publics de l'ensemble du quartier : création d'un parc, structuration des rues, désenclavement vers les quartiers environnants (travaux en cours : parc réalisé)



Le Parc urbain de Chasse-Royale
© CAUE du Nord, VB



[< Plus d'info](#)

[Plus d'info >](#)

[< Ouvrir la carte](#)

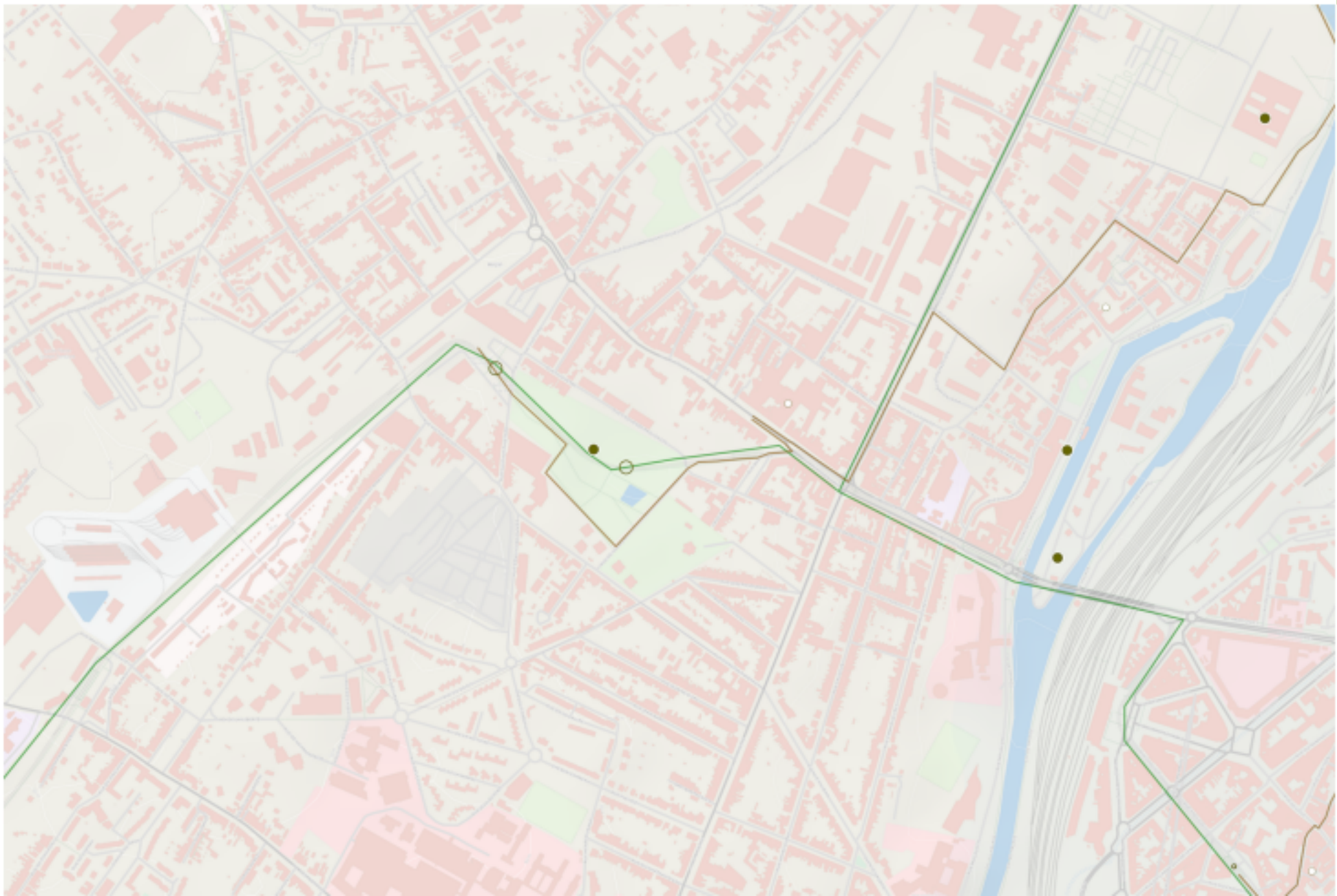
PARCOURS
ANZIN -
JARDINS
VALMONT



A. Jardin Valmont, Anzin

Avec l'arrivée du tramway de Valenciennes à Anzin, l'ancienne friche industrielle Vallourec, polluée, doit être aménagée de façon à articuler ancienne et nouvelle centralité de la ville d'Anzin. Une mixité de programmes, un parc et une cité-jardin encadrent le tramway, développant 60 000m2 de surfaces de plancher sur une parcelle de 12ha.

La mission comprend l'élaboration du cahier des charges de la ZAC en tant qu'architecte coordonnateur de la ZAC, et la maîtrise d'oeuvre des espaces publics, du pôle intermodal et du jardin. Le projet met en oeuvre une gestion des eaux pluviales en techniques alternatives et en réseau séparatif, qui donne l'occasion de modeler le site et mettre en perspective un parc du 19e siècle attenant en contrebas.



[< Plus d'info](#)

[Plus d'info >](#)

[< Ouvrir la carte](#)

PARCOURS RIVES CRÉATIVES

Situé entre les deux principaux pôles urbains du corridor, sur un site ayant accueilli pendant 130 ans une tuberie - aciérie reconnue mondialement pour son savoir-faire à la pointe de la technologie, les collectivités territoriales montrent un espace qui ne renie pas ses origines mais au contraire les transcende : de l'excellence du tube, les rives de l'Escaut passent à l'excellence de l'image.



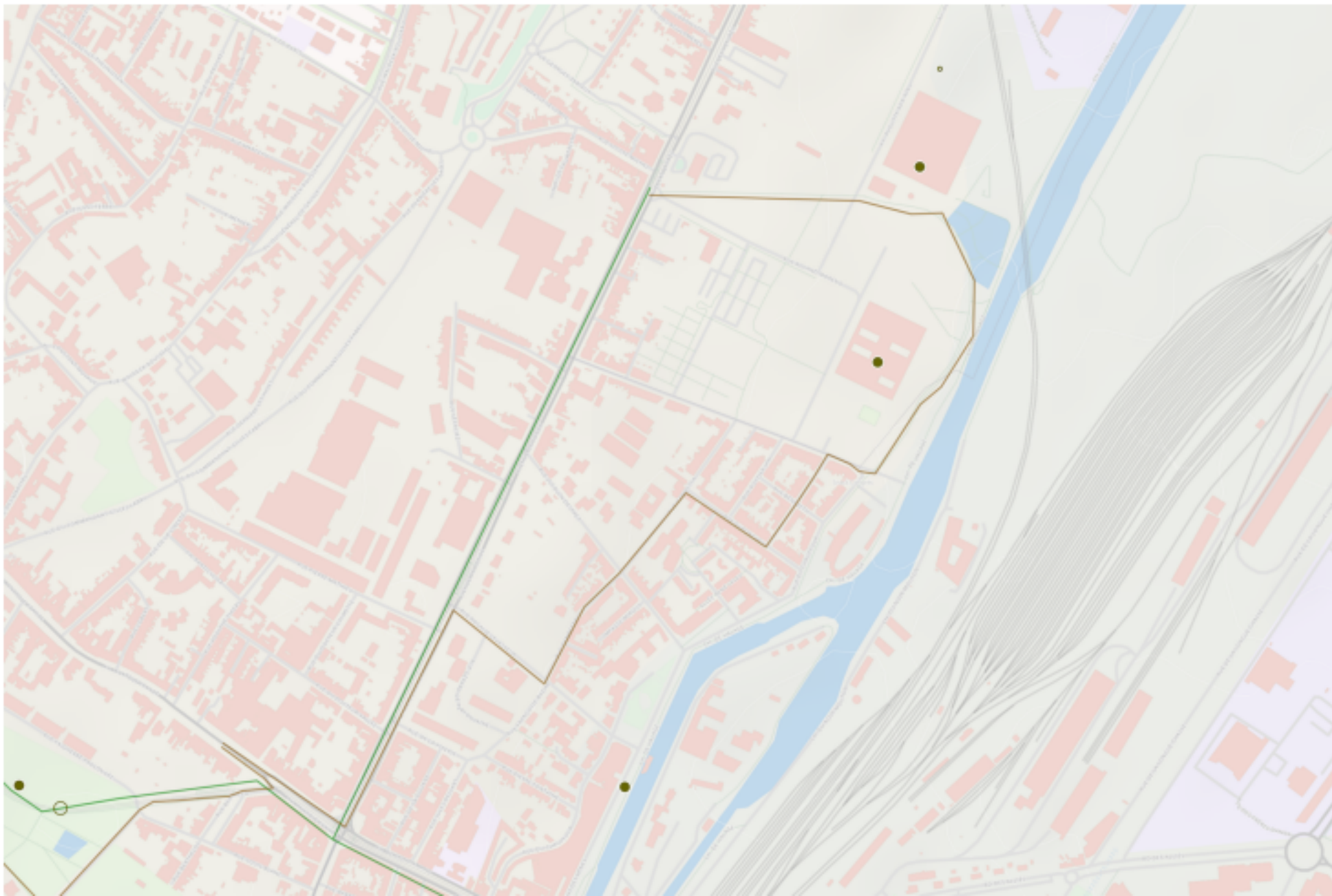
A. Cité des Congrès

Conception d'une Cité de 15 000 m², traversée par une grande rue intérieure desservant les espaces principaux : une halle modulable de 1850 m², un village comprenant trois auditoriums et une nef de 2400 m². L'ensemble est complété par 14 salles de commission, des espaces de restauration et une terrasse avec vue panoramique sur le fleuve l'Escaut.

« La Cité des Congrès de Valenciennes est vouée à rayonner au-delà de son territoire, au niveau national et international. L'enjeu pour notre équipe d'architecte et ingénierie a été d'optimiser la modularité des espaces, de manière à accueillir tout type d'événement, du petit séminaire au grand spectacle. Deux ou trois événements peuvent être organisés en simultanément sans se chevaucher. »



Cité des Congrès
© CAUE du Nord, VB



< [Plus d'info](#)

[Plus d'info](#) >

< [Ouvrir la carte](#)

PARCOURS
Royal Hainaut-
Phénix



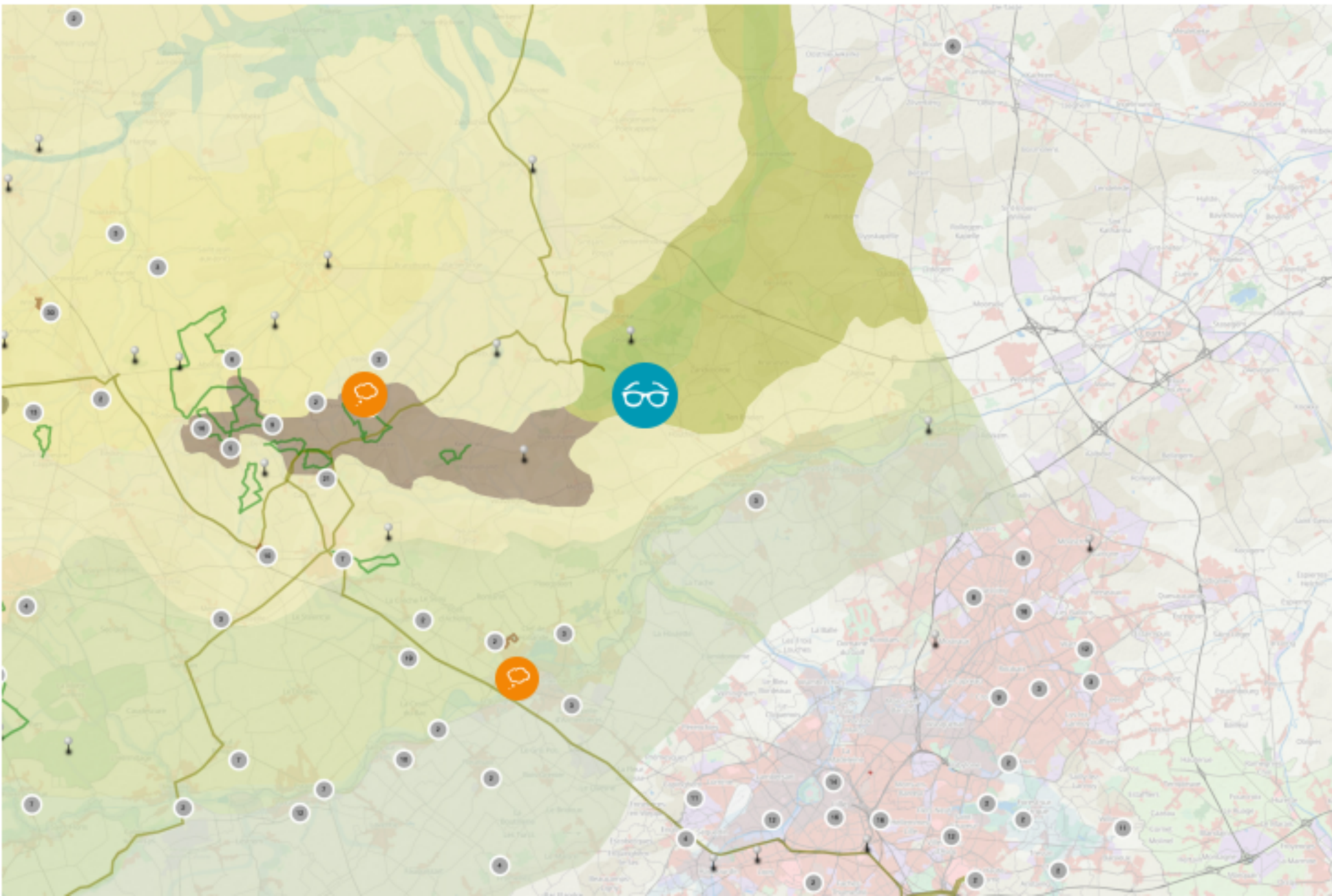
A. Cité des Congrès

Conception d'une Cité de 15 000 m², traversée par une grande rue intérieure desservant les espaces principaux : une halle modulable de 1850 m², un village comprenant trois auditoriums et une nef de 2400 m². L'ensemble est complété par 14 salles de commission, des espaces de restauration et une terrasse avec vue panoramique sur le fleuve l'Escaut.

« La Cité des Congrès de Valenciennes est vouée à rayonner au-delà de son territoire, au niveau national et international. L'enjeu pour notre équipe d'architecte et ingénierie a été d'optimiser la modularité des espaces, de manière à accueillir tout type d'événement, du petit séminaire au grand spectacle. Deux ou trois événements peuvent être organisés en simultané sans se chevaucher. »



Cité des Congrès
© CAUE du Nord, VB



< [Plus d'info](#)

[Plus d'info](#) >

< [Ouvrir la carte](#)

**PARCOURS
CENTRE-VILLE**



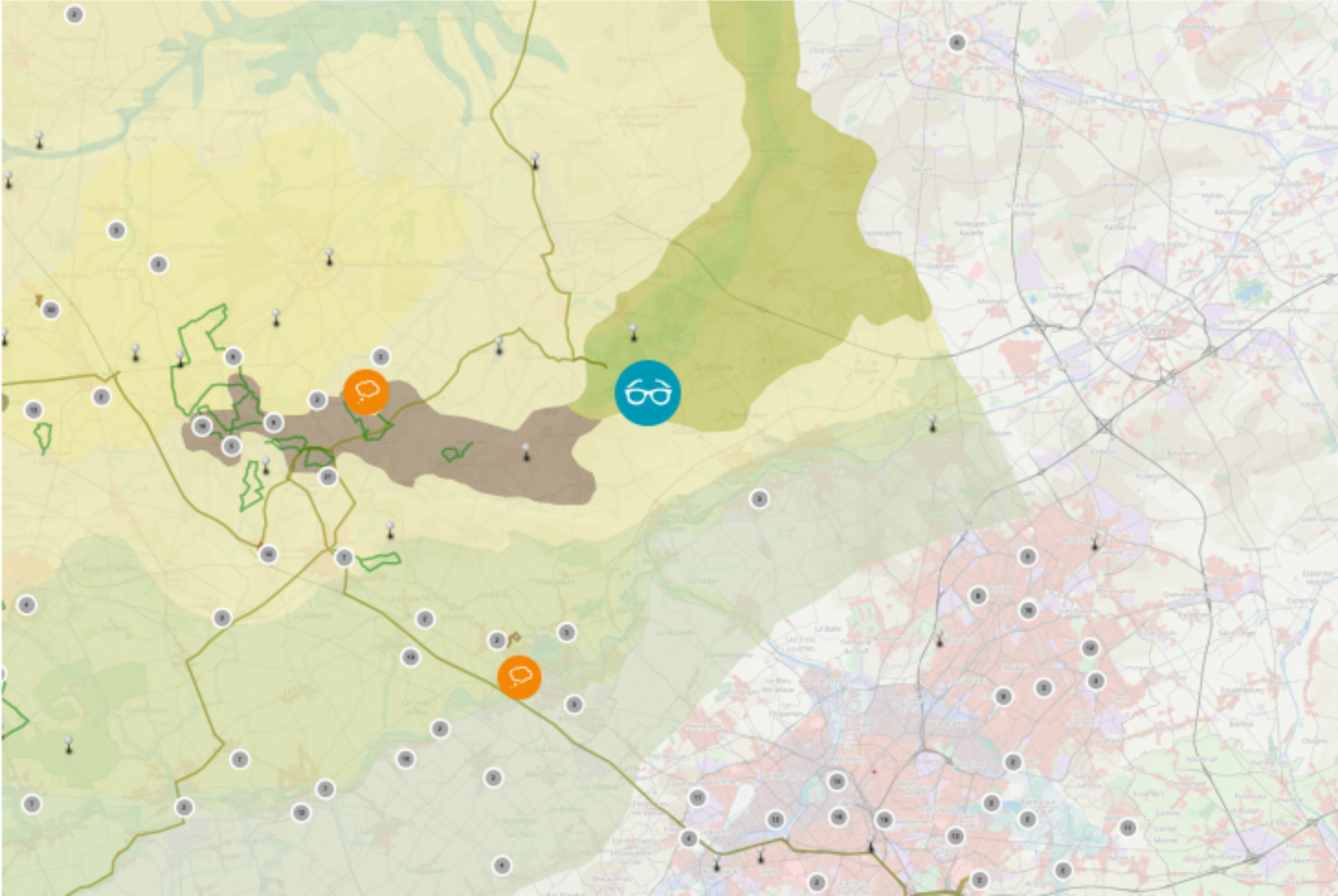
A. Cité des Congrès

Conception d'une Cité de 15 000 m², traversée par une grande rue intérieure desservant les espaces principaux : une halle modulable de 1850 m², un village comprenant trois auditoriums et une nef de 2400 m². L'ensemble est complété par 14 salles de commission, des espaces de restauration et une terrasse avec vue panoramique sur le fleuve l'Escaut.

« La Cité des Congrès de Valenciennes est vouée à rayonner au-delà de son territoire, au niveau national et international. L'enjeu pour notre équipe d'architecte et ingénierie a été d'optimiser la modularité des espaces, de manière à accueillir tout type d'événement, du petit séminaire au grand spectacle. Deux ou trois événements peuvent être organisés en simultanément sans se chevaucher. »



Cité des Congrès
© CAUE du Nord, VB



< [Plus d'info](#)

[Plus d'info](#) >

< [Ouvrir la carte](#)



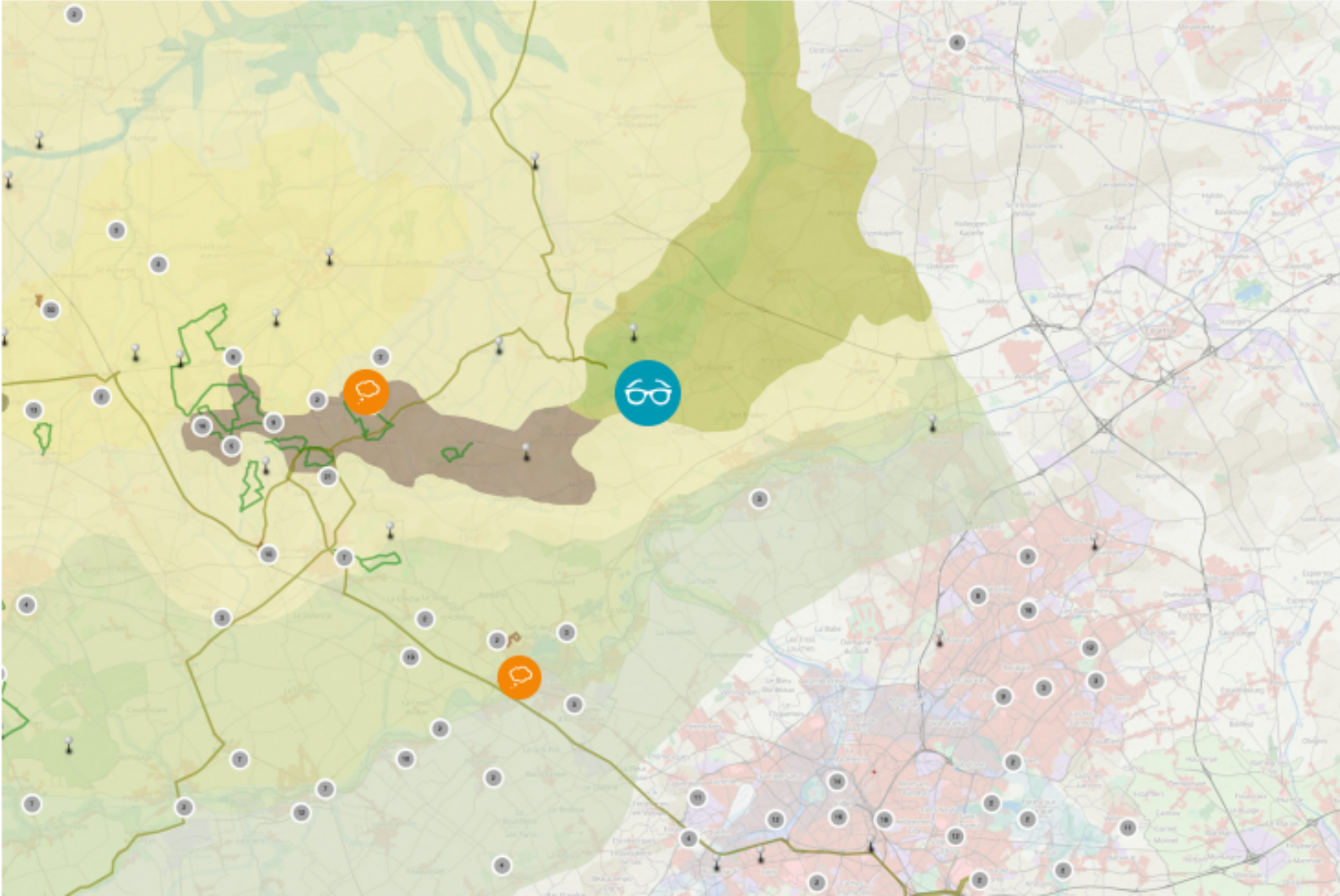
A. Cité des Congrès

Conception d'une Cité de 15 000 m², traversée par une grande rue intérieure desservant les espaces principaux : une halle modulable de 1850 m², un village comprenant trois auditoriums et une nef de 2400 m². L'ensemble est complété par 14 salles de commission, des espaces de restauration et une terrasse avec vue panoramique sur le fleuve l'Escaut.

« La Cité des Congrès de Valenciennes est vouée à rayonner au-delà de son territoire, au niveau national et international. L'enjeu pour notre équipe d'architecte et ingénierie a été d'optimiser la modularité des espaces, de manière à accueillir tout type d'événement, du petit séminaire au grand spectacle. Deux ou trois événements peuvent être organisés en simultanément sans se chevaucher. »



Cité des Congrès
© CAUE du Nord, VB



< [Plus d'info](#)

[Plus d'info](#) >

< [Ouvrir la carte](#)

A la découverte de VALENCIENNES

Traverse 2023

"Un tramway pour redynamiser le territoire"

A **Valenciennes**, la construction de la nouvelle ligne de tramway en 2006 a donné un coup d'accélérateur à plusieurs aménagements.

Grâce au tram, nous voyageons du nord au sud, en nous arrêtant sur des projets remarquables à l'intérieur et à l'extérieur du centre-ville. Ville fortifiée, bastion calviniste, centre industriel, Valenciennes se réinvente aujourd'hui.

WinVorm se fera un plaisir de vous accompagner et de vous faire découvrir les atouts de cette ville.

Une **traverse** correspond à un cheminement vécu au cœur d'un territoire, afin d'en apprécier la structure naturelle tout en prenant en compte les aménagements qui ont pu en inverser les dynamiques. L'observation et la compréhension des enjeux ont pour but de sensibiliser les acteurs et de les relier au territoire sur lequel ils interviennent afin de développer des projets durables, en adéquation avec les mouvements naturels et les dynamiques en présence.



UNE MISSION D'INTÉRÊT PUBLIC
en application de la loi sur l'architecture de 1977

Association soutenue par
LE DÉPARTEMENT DU NORD

