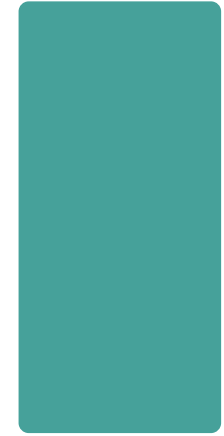
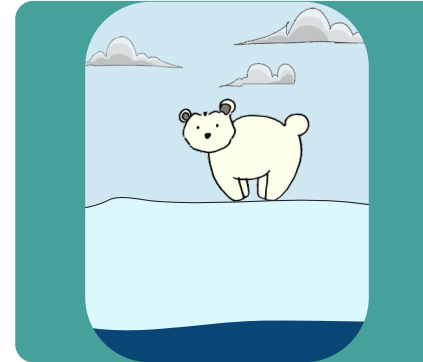




# L'ADAPTATION AU CHANGEMENT CLIMATIQUE



© Illustrations de Simui HUO WU MAI et Nuwayra MAVOUNA





# L'ADAPTATION AU CHANGEMENT CLIMATIQUE

## Mallette pédagogique « La ville tropicale durable »

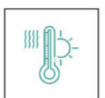
Ce carnet numérique aborde les enjeux du développement durable à l'échelle de la ville et la nécessaire adaptation au changement climatique.

Il regroupe 6 chapitres thématiques. Dans chaque chapitre, il est proposé un ensemble de fiches dédiées à l'enseignant(e)/ intervenant(e)/animateur(trice) et des fiches d'activités pour les élèves.



Chapitre : **L'ADAPTATION AU CHANGEMENT CLIMATIQUE :**

- Un carnet numérique / PDF [FICHES ANIMATEUR](#)
- Un carnet numérique / PDF [FICHES ÉLÈVES](#)



Chapitre : **ÎLOT DE CHALEUR / ÎLOT DE FRAÎCHEUR :**

- Un carnet numérique / PDF [FICHES ANIMATEUR](#)
- Un carnet numérique / PDF [FICHES ÉLÈVES](#)



Chapitre : **FORME D'HABITAT ET MIXITÉ FONCTIONNELLE :**

- Un carnet numérique / PDF [FICHES ANIMATEUR](#)
- Un carnet numérique / PDF [FICHES ÉLÈVES](#)



Chapitre : **CONSTRUIRE BIOCLIMATIQUE :**

- Un carnet numérique / PDF [FICHES ANIMATEUR](#)
- Un carnet numérique / PDF [FICHES ÉLÈVES](#)



Chapitre : **DÉPLACEMENTS :**

- Un carnet numérique / PDF [FICHES ANIMATEUR](#)
- Un carnet numérique / PDF [FICHES ÉLÈVES](#)



Chapitre : **GESTION DE L'EAU :**

- Un carnet numérique / PDF [FICHES ANIMATEUR](#)
- Un carnet numérique / PDF [FICHES ÉLÈVES](#)



# L'ADAPTATION AU CHANGEMENT CLIMATIQUE

MODE D'EMPLOI, LISTE DES LIENS :

Les icônes en vert clair sont des liens cliquables et celles en vert foncé indiquent où l'on se trouve dans le document.



Lien vers le carnet numérique du chapitre :  
L'ADAPTATION AU CHANGEMENT CLIMATIQUE (*FICHES ÉLÈVES*) (le lien s'ouvre dans une nouvelle fenêtre)



Lien vers le carnet numérique du chapitre:  
ÎLOT DE CHALEUR / ÎLOT DE FRAÎCHEUR (*FICHES ÉLÈVES*) (le lien s'ouvre dans une nouvelle fenêtre)



Lien vers la page sommaire du carnet numérique dans lequel on se trouve  
(le lien s'ouvre dans la même fenêtre).



Une *fiche exercice* est disponible pour cette partie du carnet. Elle est disponible par ce lien vers la fiche exercice du carnet numérique regroupant les fiches élèves de ce chapitre (le lien s'ouvre dans une nouvelle fenêtre).



Une *fiche leçon* est disponible pour cette partie du carnet. Elle n'est pas disponible par ce lien depuis le carnet numérique regroupant les fiches élèves mais seulement depuis le carnet numérique regroupant les fiches animateur (le lien s'ouvre alors dans la même fenêtre).



Une *fiche expérience* est disponible pour cette partie du carnet. Elle est disponible par ce lien vers la fiche expérience du carnet numérique regroupant les fiches animateurs de ce chapitre (le lien s'ouvre dans la même fenêtre). La même fiche est à la fois disponible pour le carnet numérique fiches élèves et le carnet numérique fiches animateur.



Une *fiche débat* est disponible pour cette partie du carnet. Elle est disponible par ce lien vers la fiche expérience du carnet numérique regroupant les fiches animateur de ce chapitre (le lien s'ouvre dans la même fenêtre). La même fiche est à la fois disponible pour le carnet numérique fiches élèves et le carnet numérique fiches animateur.



Une *fiche « en savoir plus »* est disponible pour cette partie du carnet. Elle n'est pas disponible par ce lien depuis le carnet numérique regroupant les fiches élèves mais seulement depuis le carnet numérique regroupant les fiches animateur (le lien s'ouvre alors dans la même fenêtre).



Un lien vers une ressource extérieure est disponible  
(le lien s'ouvre dans une nouvelle fenêtre).



# L'ADAPTATION AU CHANGEMENT CLIMATIQUE

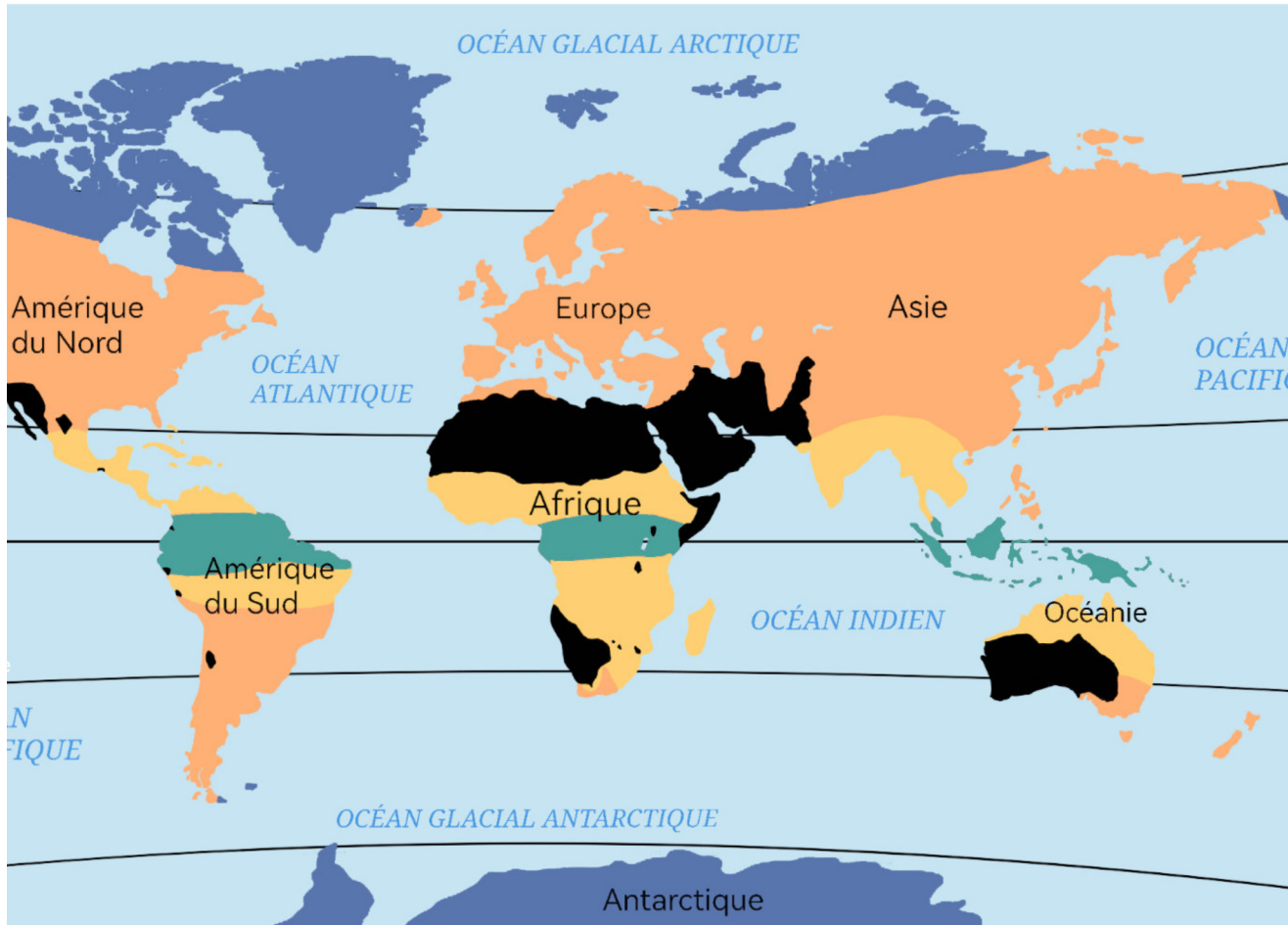
## Sommaire

A- Le climat .....	p5	
B- Le changement climatique .....	p6	
C- L'effet de serre .....	p7	
D- Les effets du changement climatique .....	p8	
E- Que faire à notre échelle?.....	p10	
BONUS : Calculer son empreinte écologique .....		



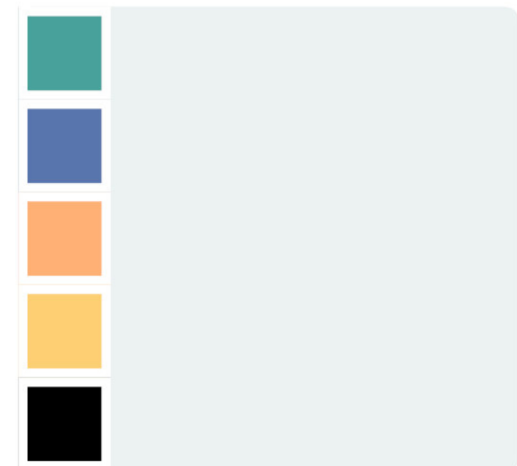
# L'ADAPTATION AU CHANGEMENT CLIMATIQUE

## A- Le climat ? | 🧑



© Carte réalisée par Nuwayra MAVOUNA

Après avoir fait des recherches sur les différents climats autour de la planète (sur internet), associer chaque couleur à un climat.





# L'ADAPTATION AU CHANGEMENT CLIMATIQUE

## B- Le changement climatique ? | ?

Pouvez vous décrire ces photos ?

Que se passe-t-il ?

En quoi ces photos sont liées au changement climatique ?



1

2

3

© Le Journal de l'île, lundi 25 Août 2015



2

© DFID - UK Department for International



3

© By Oxfam East Africa - A family gathers sticks and branches for firewood, CC BY 2.0, <https://commons.wikimedia.org/wiki/index.php?curid=16002102>



# L'ADAPTATION AU CHANGEMENT CLIMATIQUE

## C- L'effet de serre | |

### EXPÉRIENCE À METTRE EN PLACE:

#### Étape 1

Mettre un peu de terre au fond des 2 pots et mouiller la terre avec de l'eau chaude.

#### Étape 2

Placer un thermomètre dans chaque pot et fermer l'un des 2 avec le film alimentaire et l'élastique.

#### Étape 3

Mettre les pots au soleil ou les placer à égale distance d'une lampe allumée s'il n'y a pas de soleil.



#### Étape 4

Relever la température de chaque pot au début de l'expérience, au bout de 3 min, 6 min et 9 min.

### Qu'avez vous remarqué ?



© Illustrations via canva

 Pot fermé	Temps écoulé	 Pot ouvert
	0 min	
	3 min	
	6 min	
	9 min	

### Matériel

- 2 thermomètres
- 2 pots en verre
- Du film alimentaire
- 1 élastique
- Un peu de terre
- Un peu d'eau chaude
- Une lampe qui chauffe ou du soleil.



# L'ADAPTATION AU CHANGEMENT CLIMATIQUE

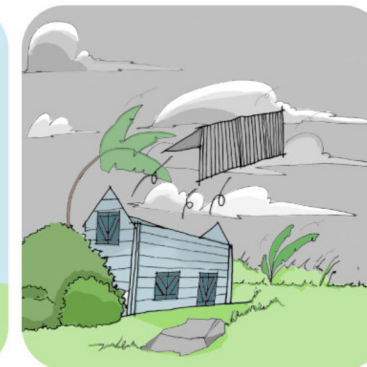
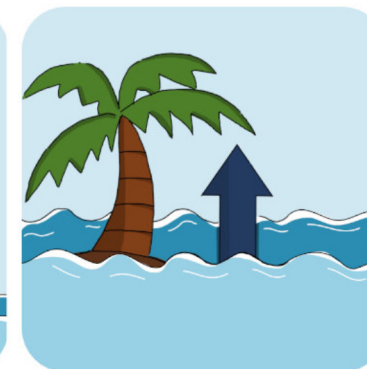
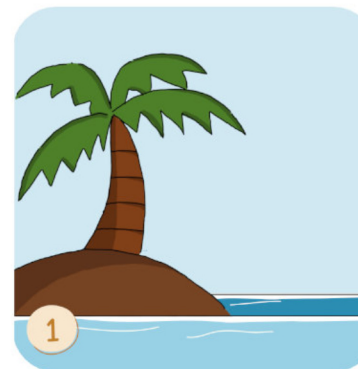
## D- Les effets du changement climatique ?

Saurais-tu reconnaître les différents effets du changement climatique évoqués par ces images?

1

2

3




© Illustrations de Simui HUO WU MAI et Nuwayra MAVOUNA







## L'ADAPTATION AU CHANGEMENT CLIMATIQUE

E- Que peut-on faire à notre échelle?  | 

Après avoir fait des recherches sur internet ou dans vos manuels, que pourriez-vous faire à la maison ou à l'école / au collège pour diminuer les émissions de gaz à effet de serre et surtout le CO2 ?

Pour : ÉCONOMISER L'ÉNERGIE ?  

Pour : MANGER DE  
MANIÈRE PLUS RÉFLÉCHIE ?  

Pour : CONSOMMER ET ACHETER ?  
DE MANIÈRE PLUS RÉFLÉCHIE ?  

Pour : S'ENGAGER ET S'IMPLIQUER  
EN TANT QUE CITOYEN ? 