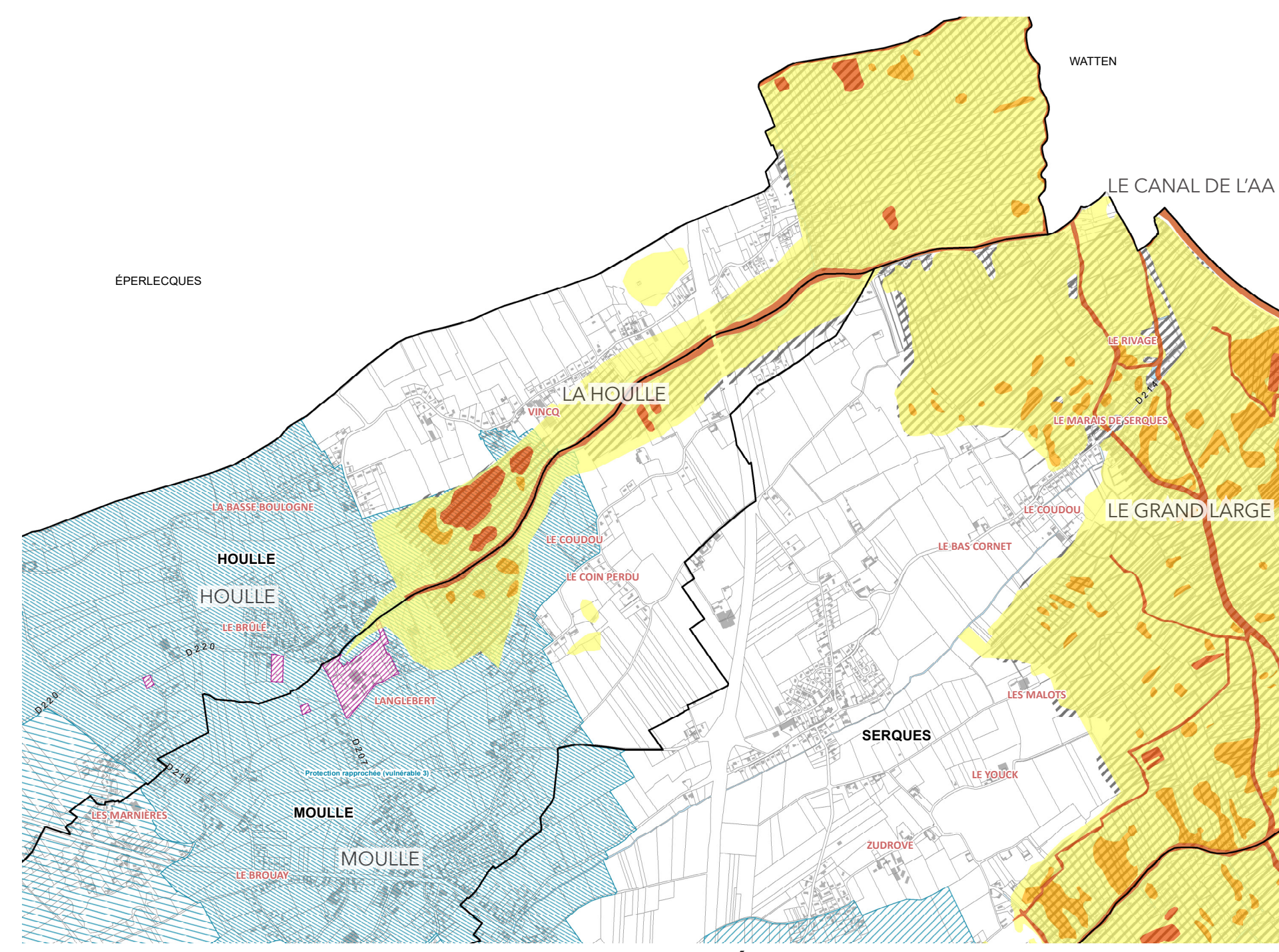
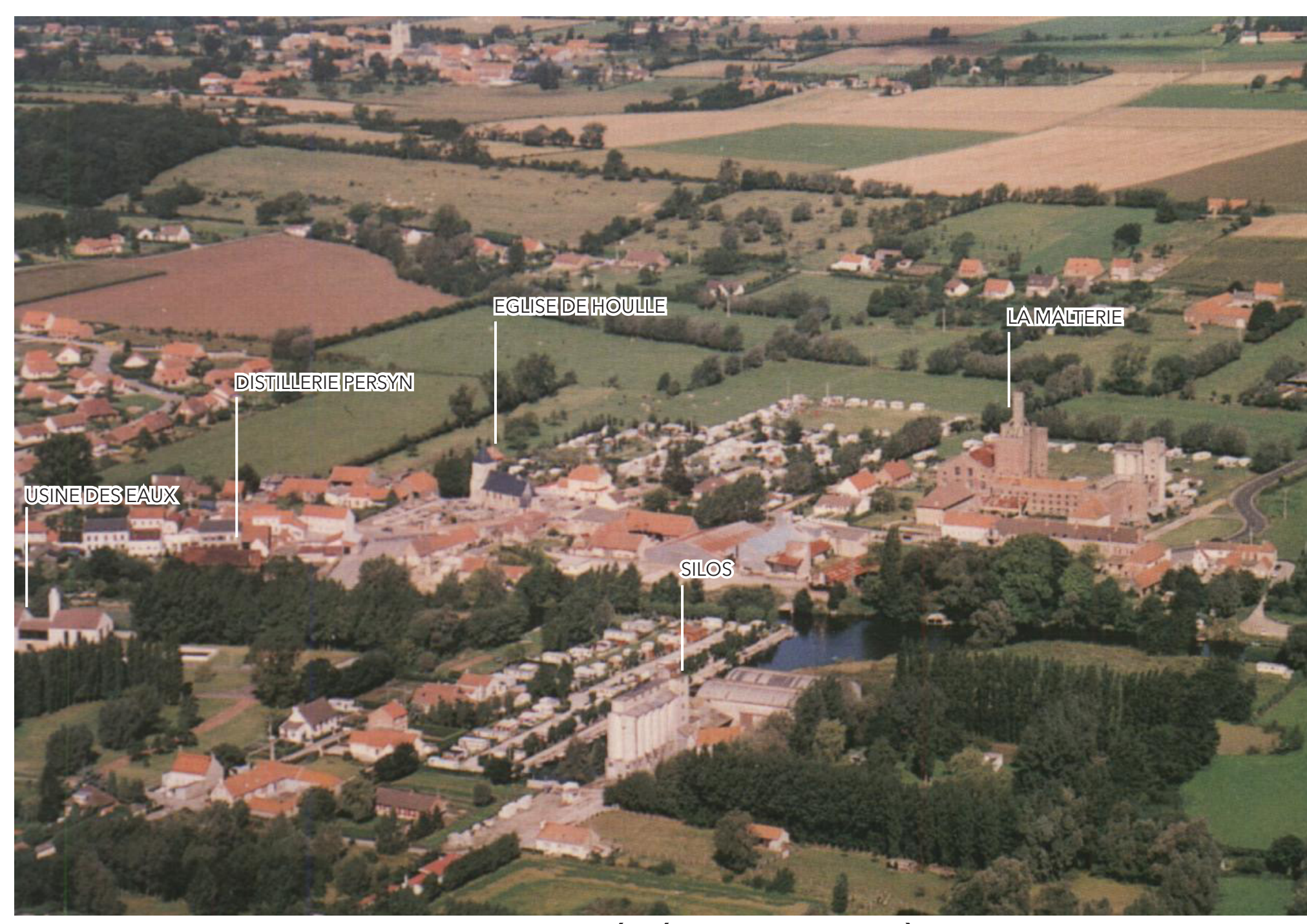


# LA TRANSVERSALE DE LA HOULLE : DE L'AA JUSQU'À SA SOURCE

UN BOURG DÉCONNECTÉ DU SOCLE À LA FRONTIÈRE ENTRE LES MARAIS ET LES HAUTS PLATEAUX ARTÉSIENS



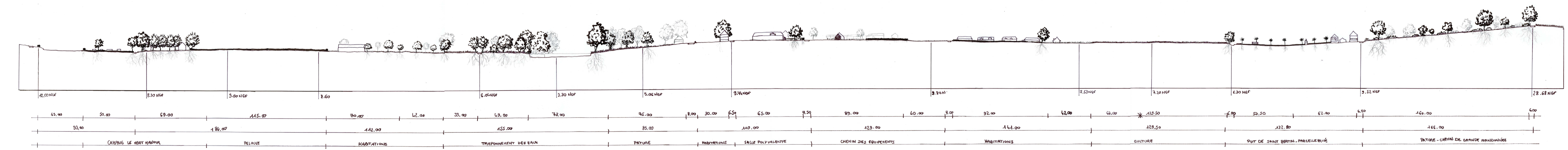
ENTRE AIRE DE PROTECTION ET ALÉAS D'INONDATION



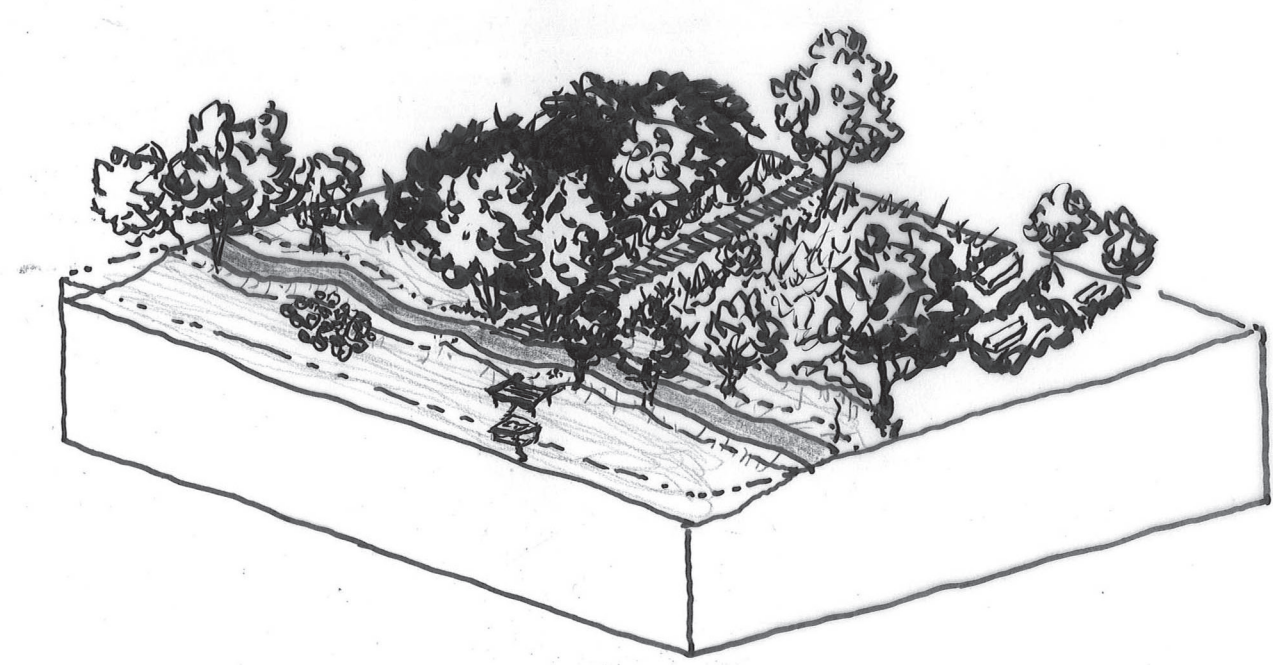
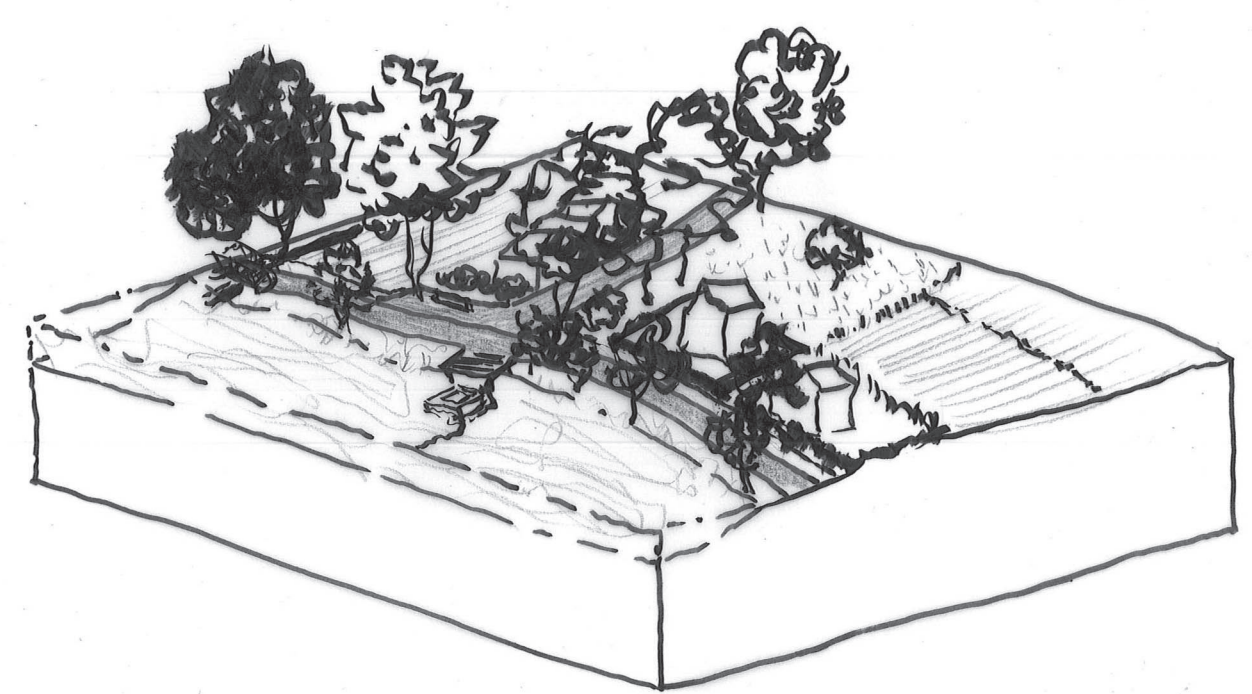
LE BOURG DE HOULLE ET SES ÉLÉMENTS REPÈRES DU PAYSAGE



LE CHEMIN DE HALAGE, ENTRE PÊCHE ET PROMENADES

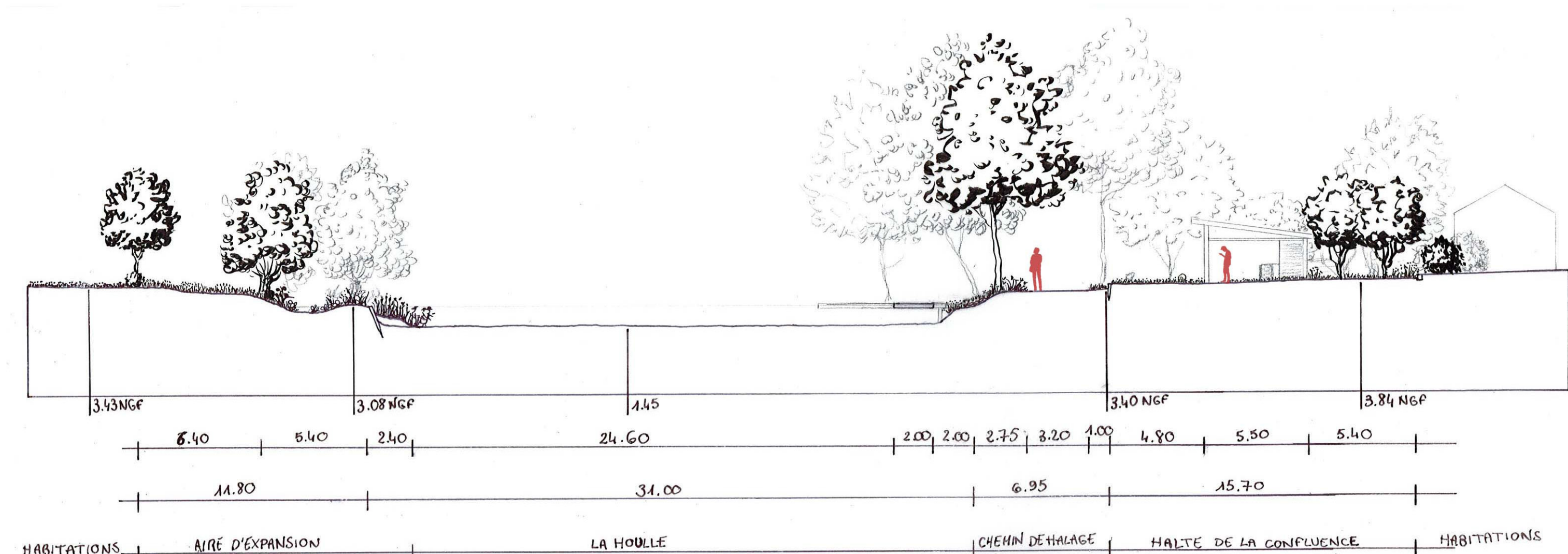
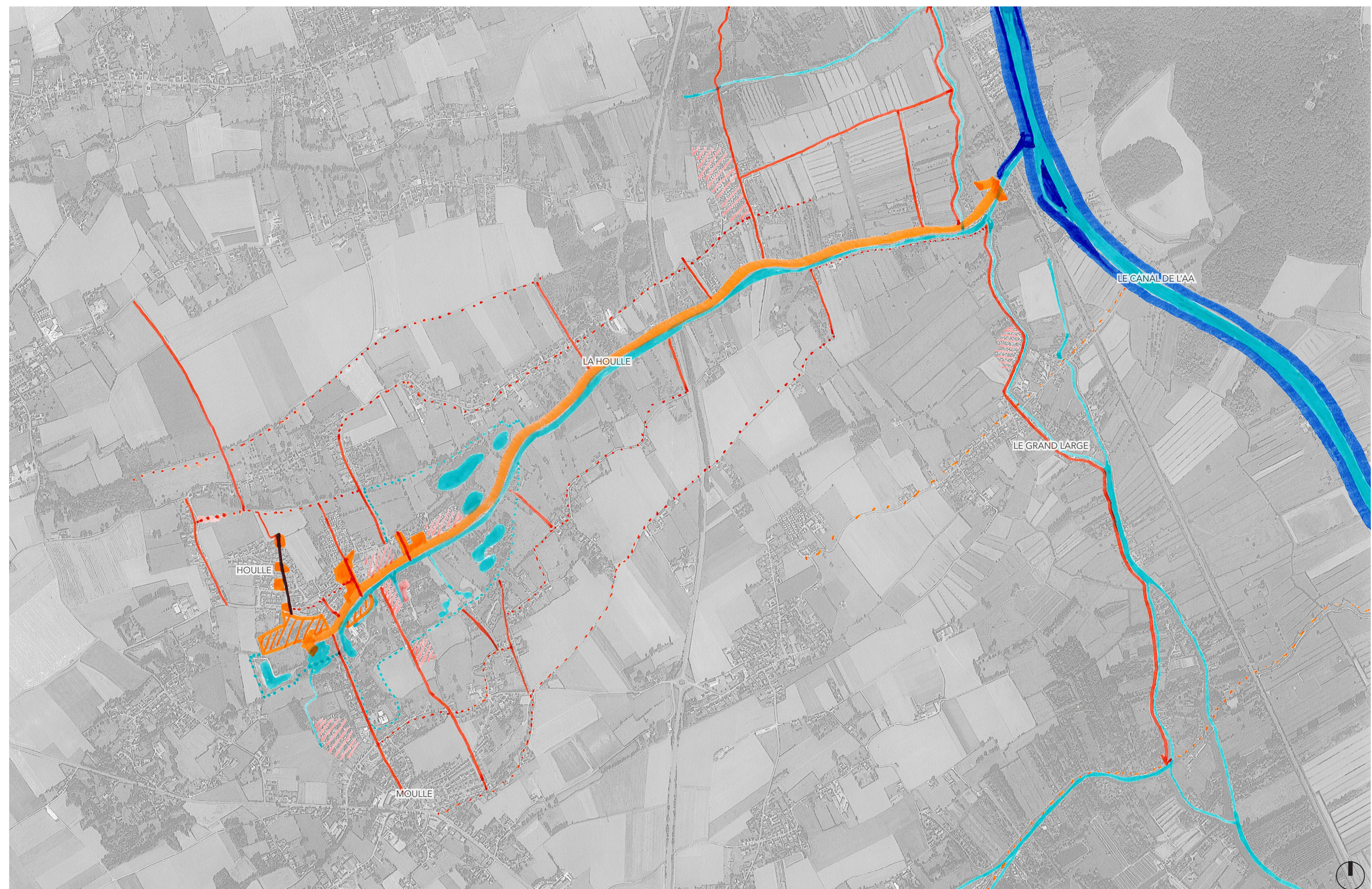


SITUÉ EN HAUTEUR À L'ABRI DES ALÉAS HOULLE EST DÉCONNECTÉ DE LA HOULLE ET DE SA VALLÉE

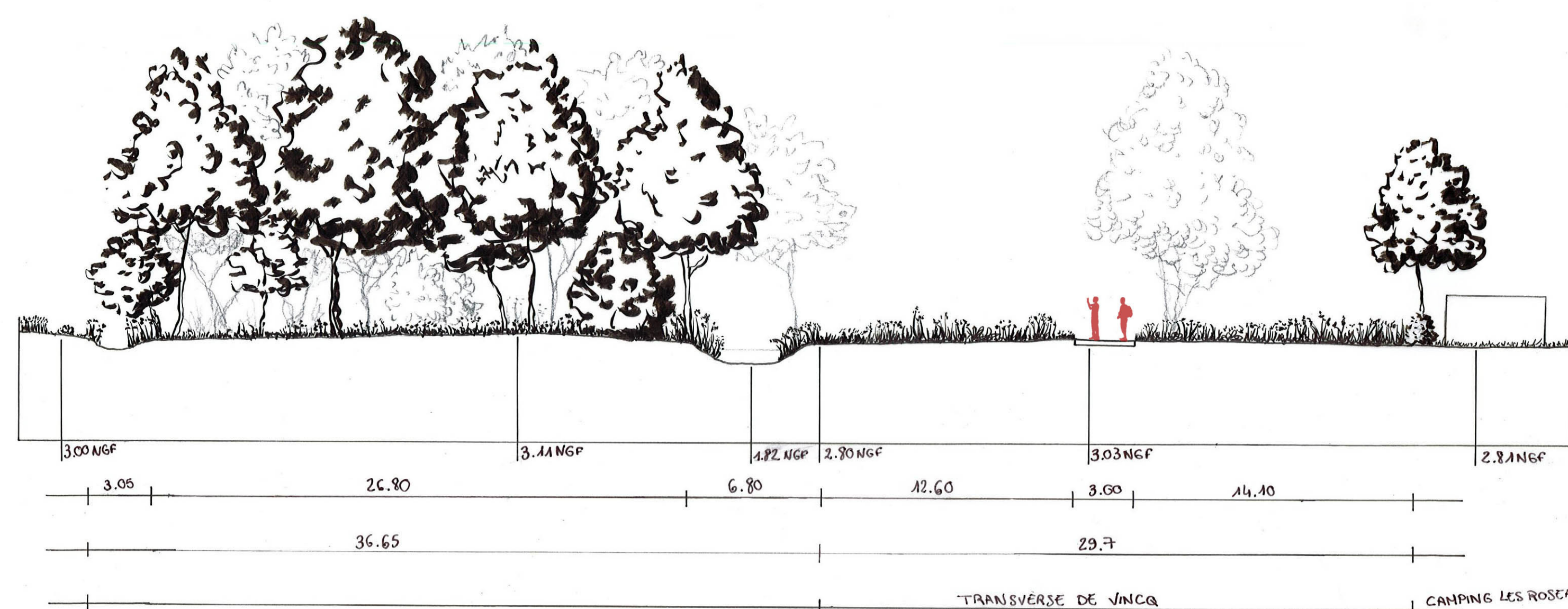


Un renforcement, un banc, un tronc ou un arbre singulier rythme la rencontre avec La Houille

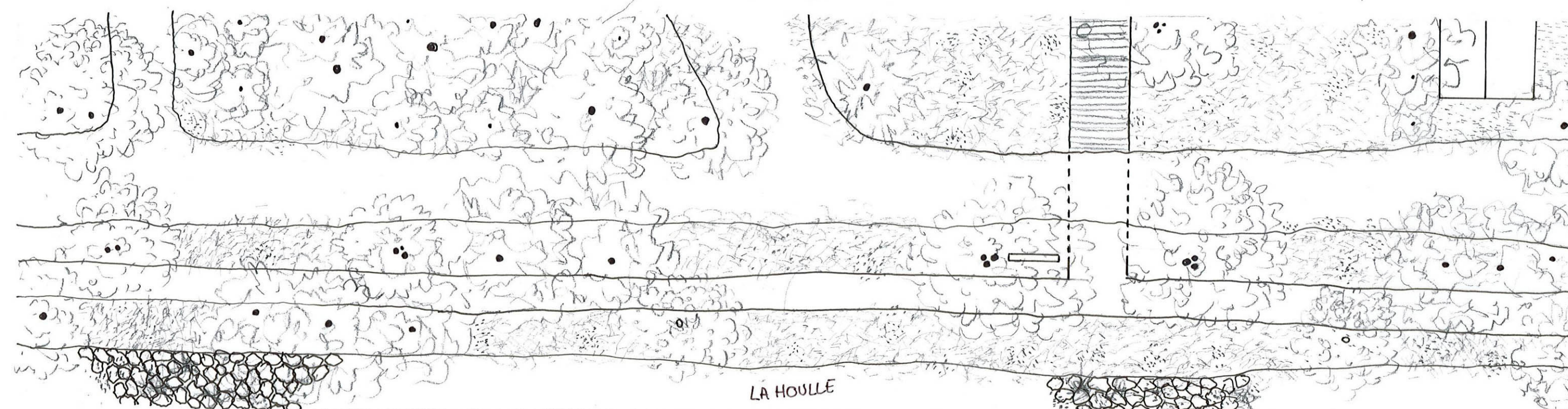
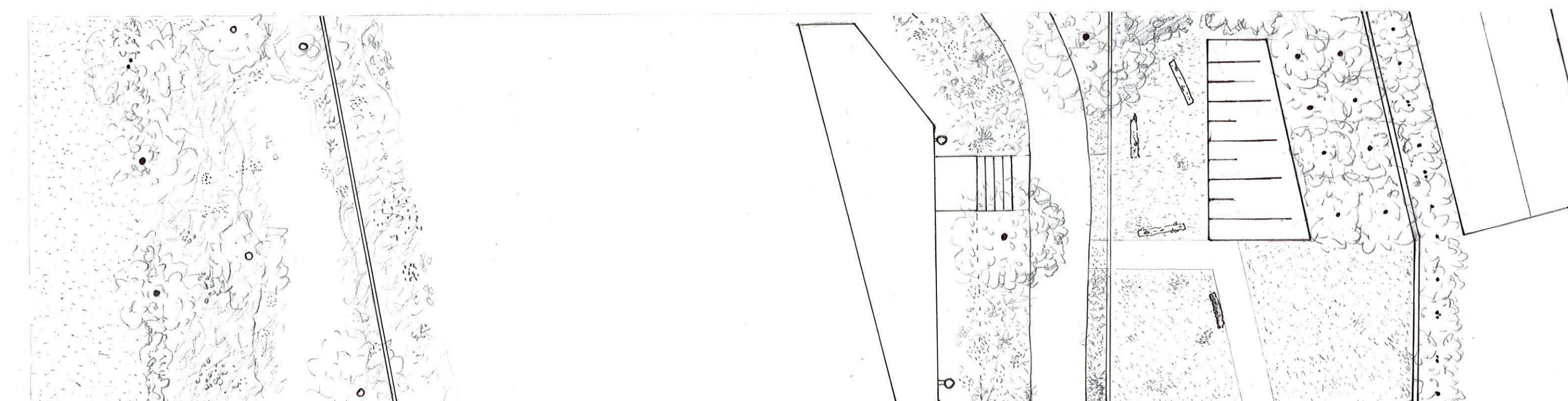
LES TRANSVERSES À LA HOULLE ET LEUR ACCROCHE POUR SE RECONNECTER À LA VALLÉE



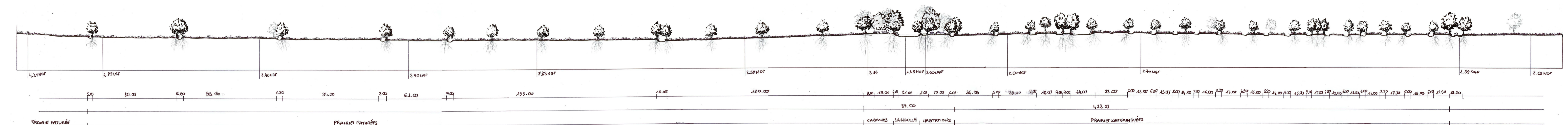
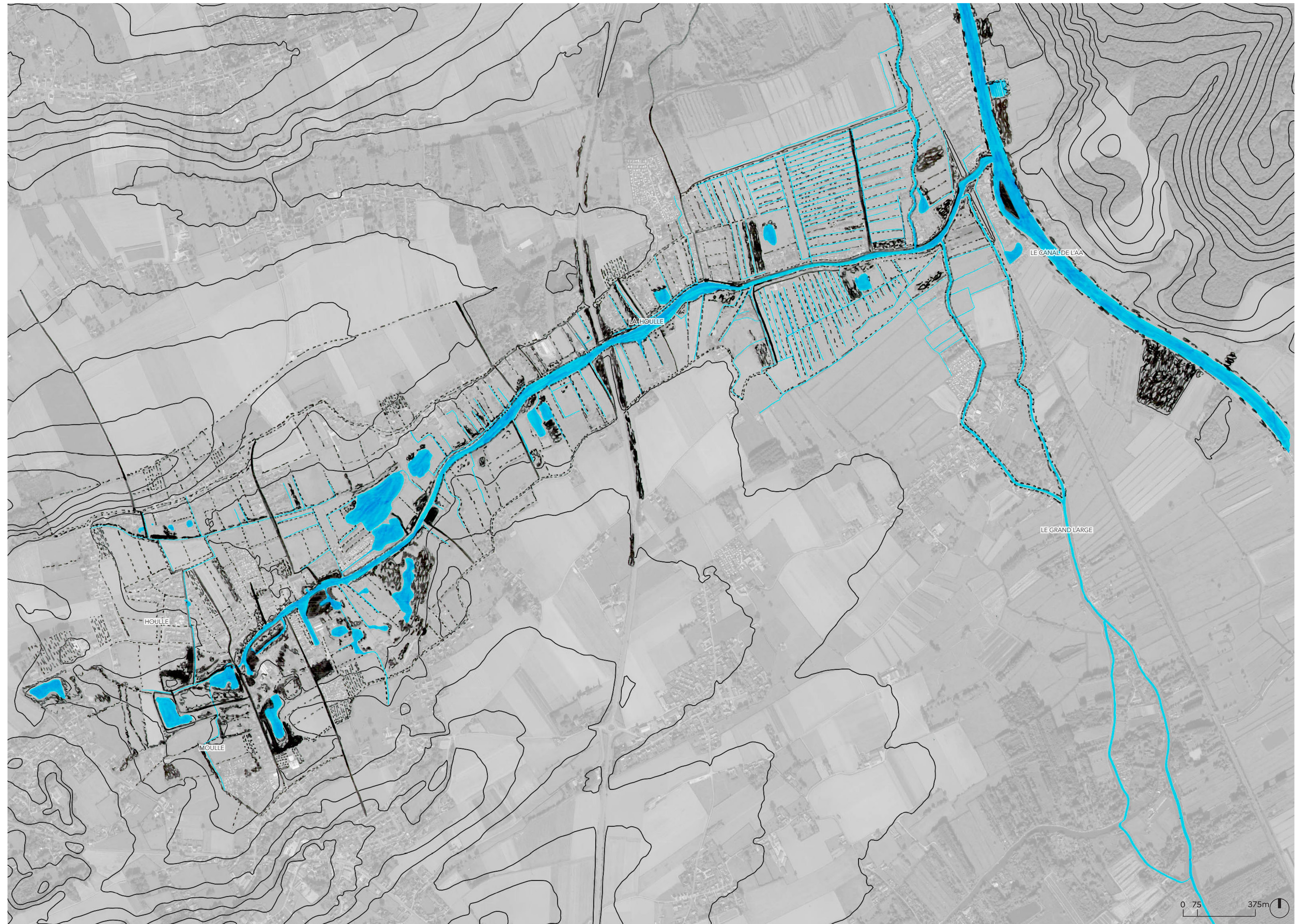
L'ÉVÈNEMENT DE LA CONFLUENCE DE LA HOULLE ET DE L'AA, UNE HALTE SUR LA HOULLE



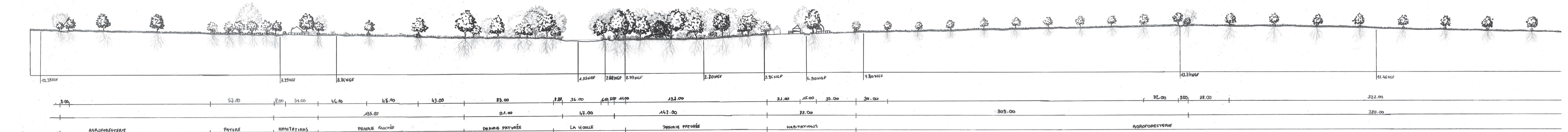
LA TRANSVERSE DE VINCO À TRAVERS LA PRAIRIE



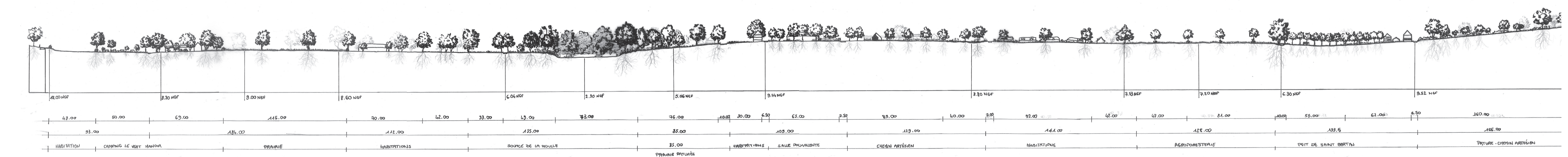
# L'EXPRESSION DE LA VALLÉE DE LA HOULLE À TRAVERS LA TRANSVERSALE



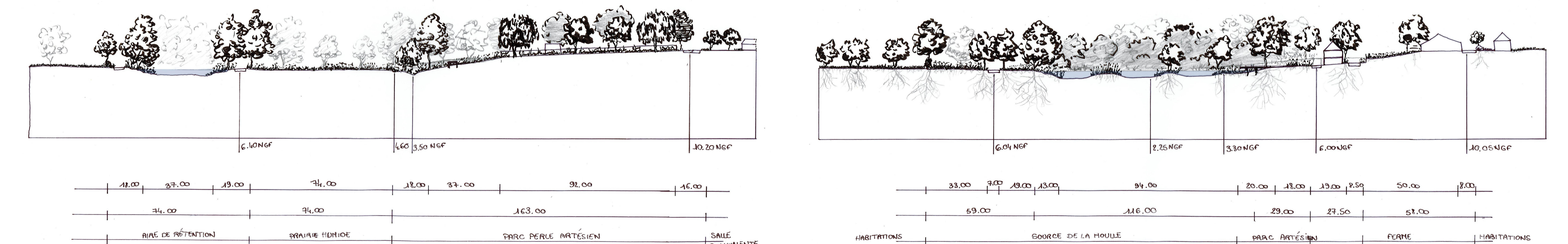
La Houle dans les marais Audomarois



La Houle à fleur de plateaux

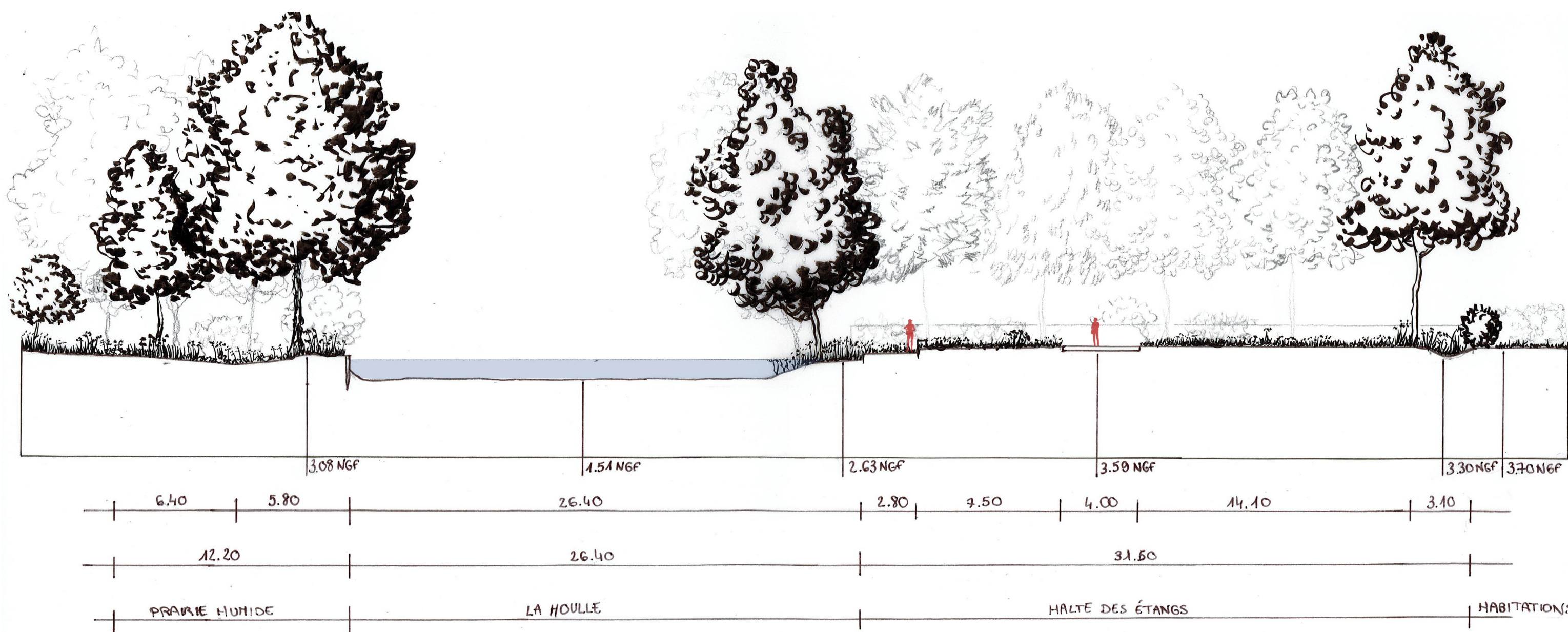


La Houle entre les plateaux artésiens, à Houle

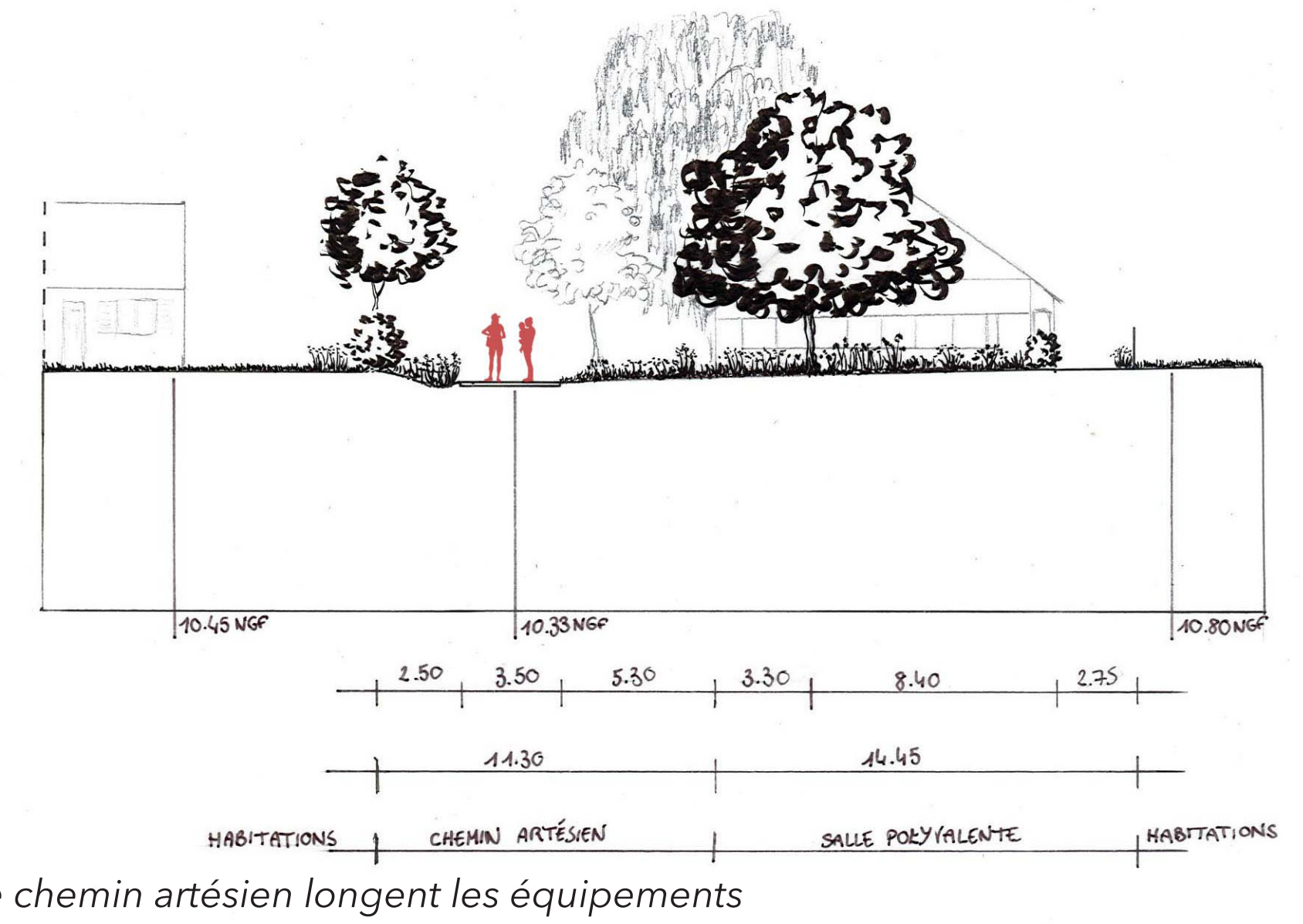


Le parc perle artésien de Houle est l'élément de territoire singulier, expression de la source de La Houle et de sa ressource précieuse en eau potable qui alimente de nombreuses villes du delta

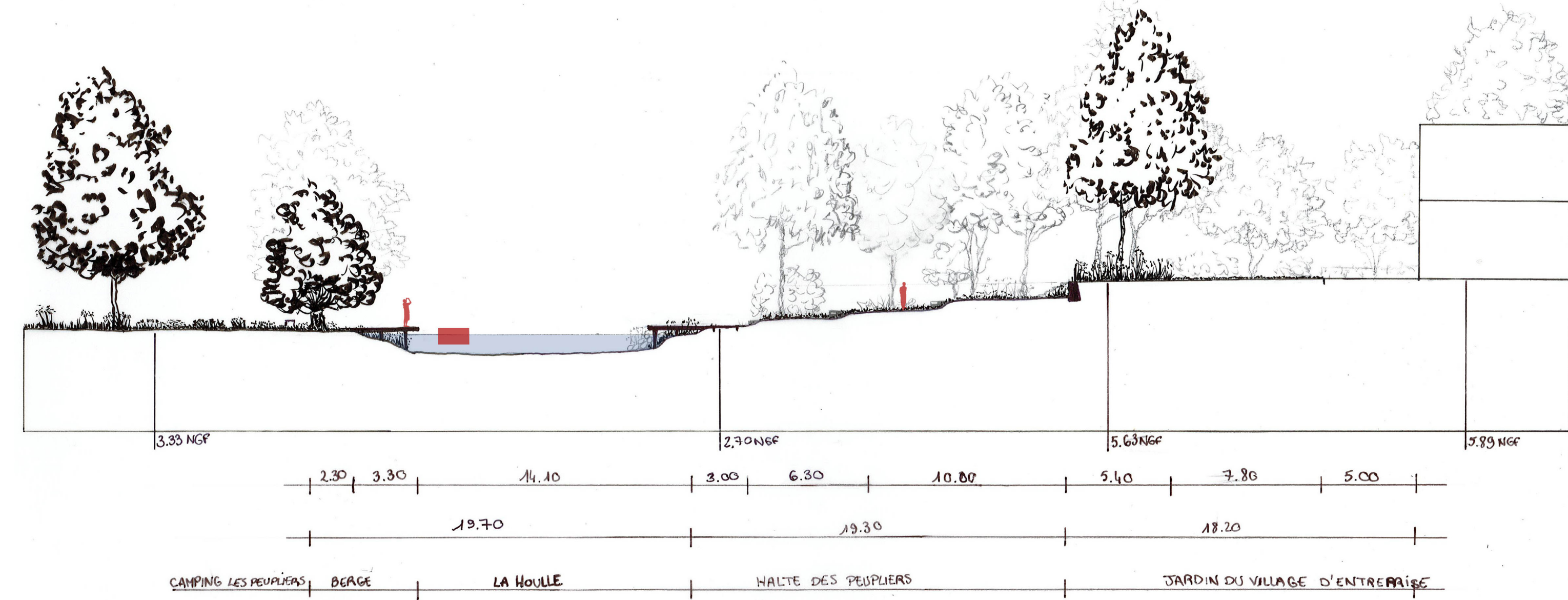
LA VALLÉE DE LA HOULLE S'ÉPAISSE JUSQU'À DEVENIR UN PARC PERLE À SA SOURCE: LE PARC ARTÉSIEN



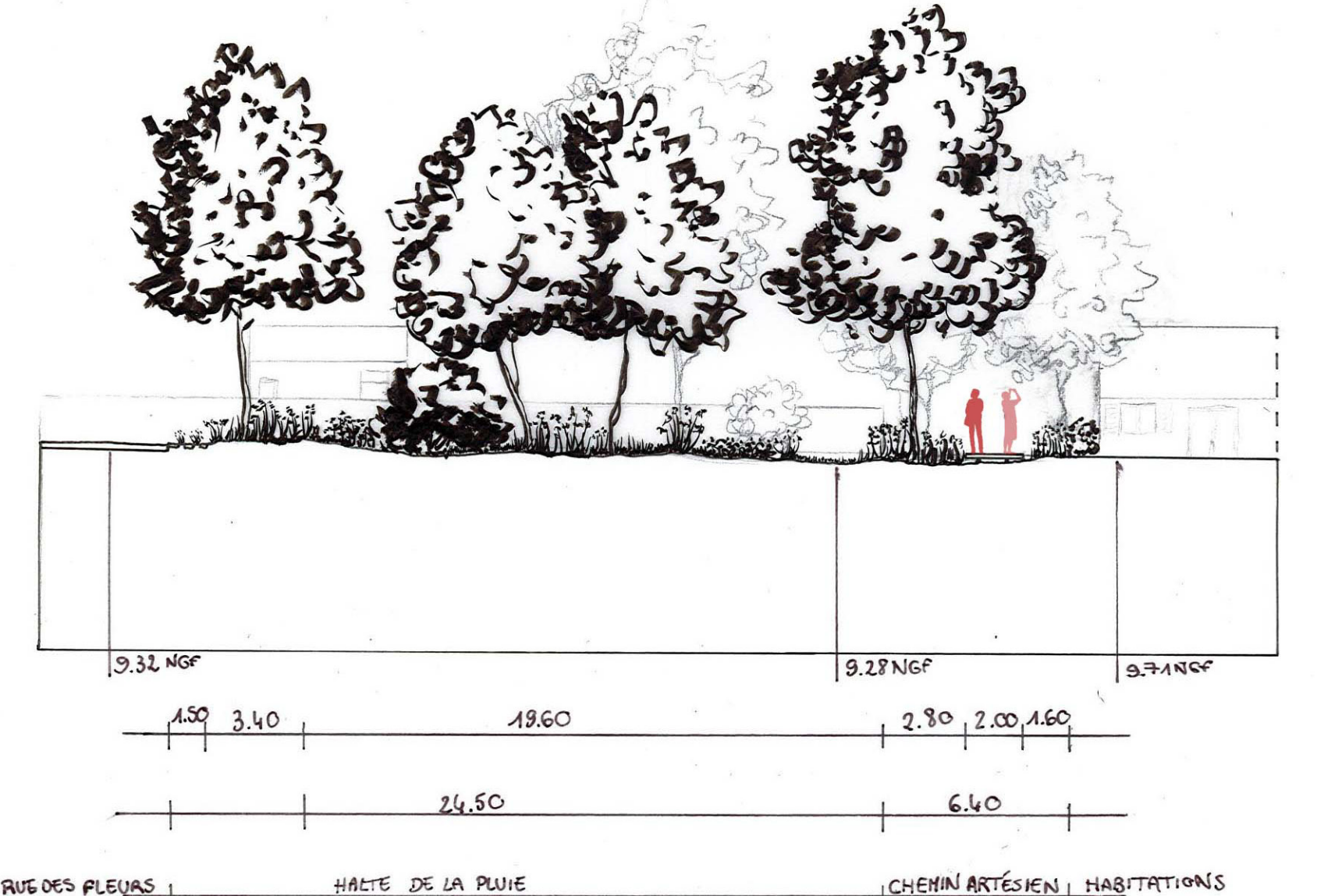
Halte des étangs à l'entrée du bourg



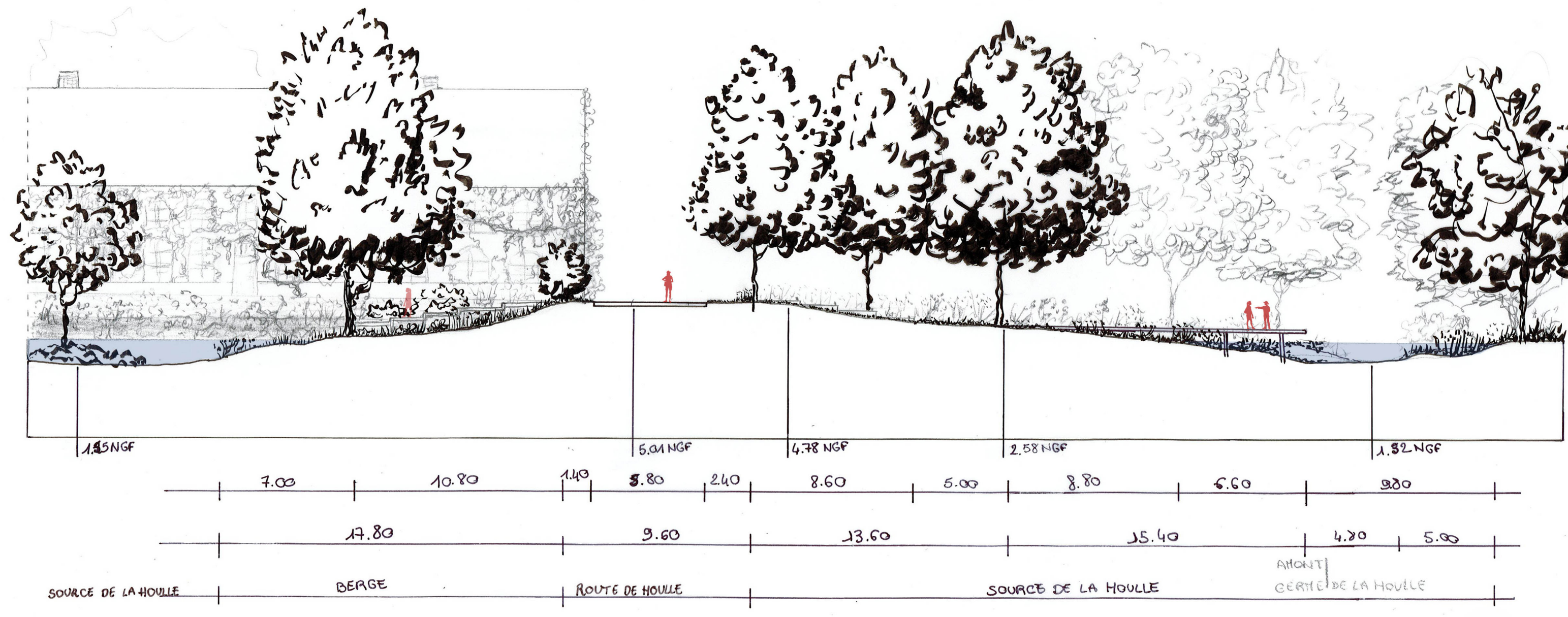
Le chemin artésien longe les équipements



Halte des peupliers entre le camping des peupliers et le village d'entreprise



Le chemin artésien s'ouvre pour collecter les eaux



Source de La Houle, le parc artésien

LES ACCROCHES À LA HOULLE DANS LE COEUR DU BOURG



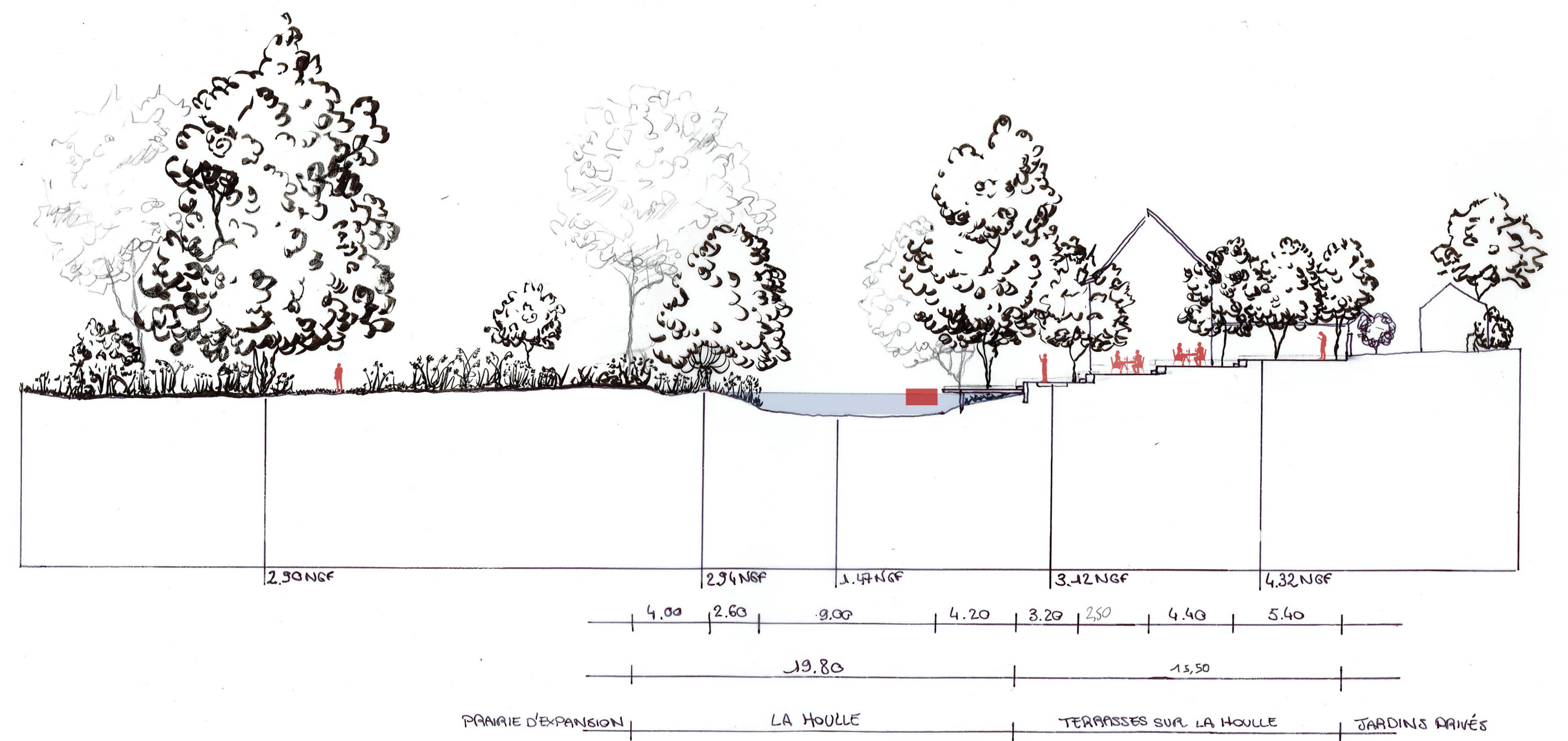
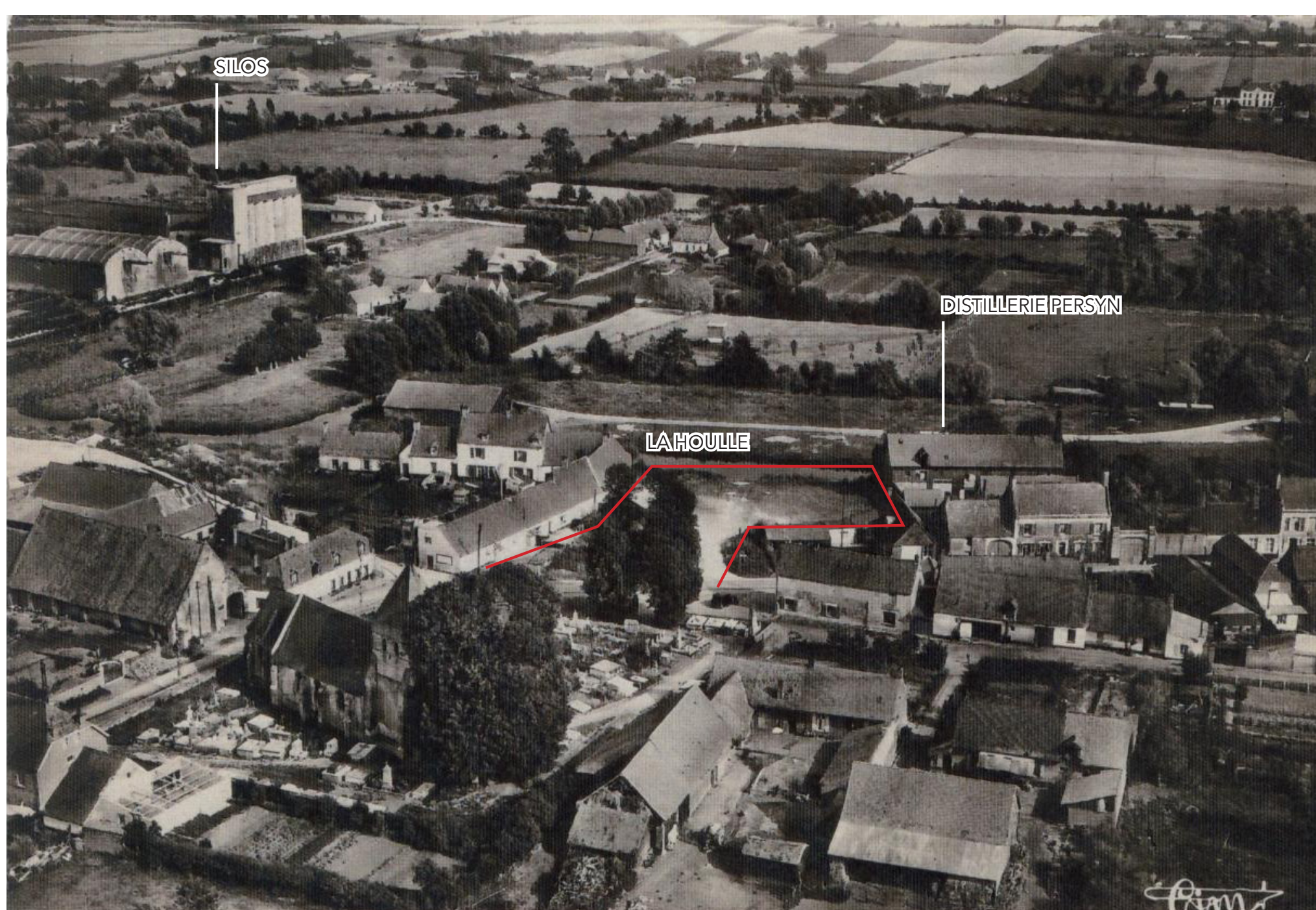
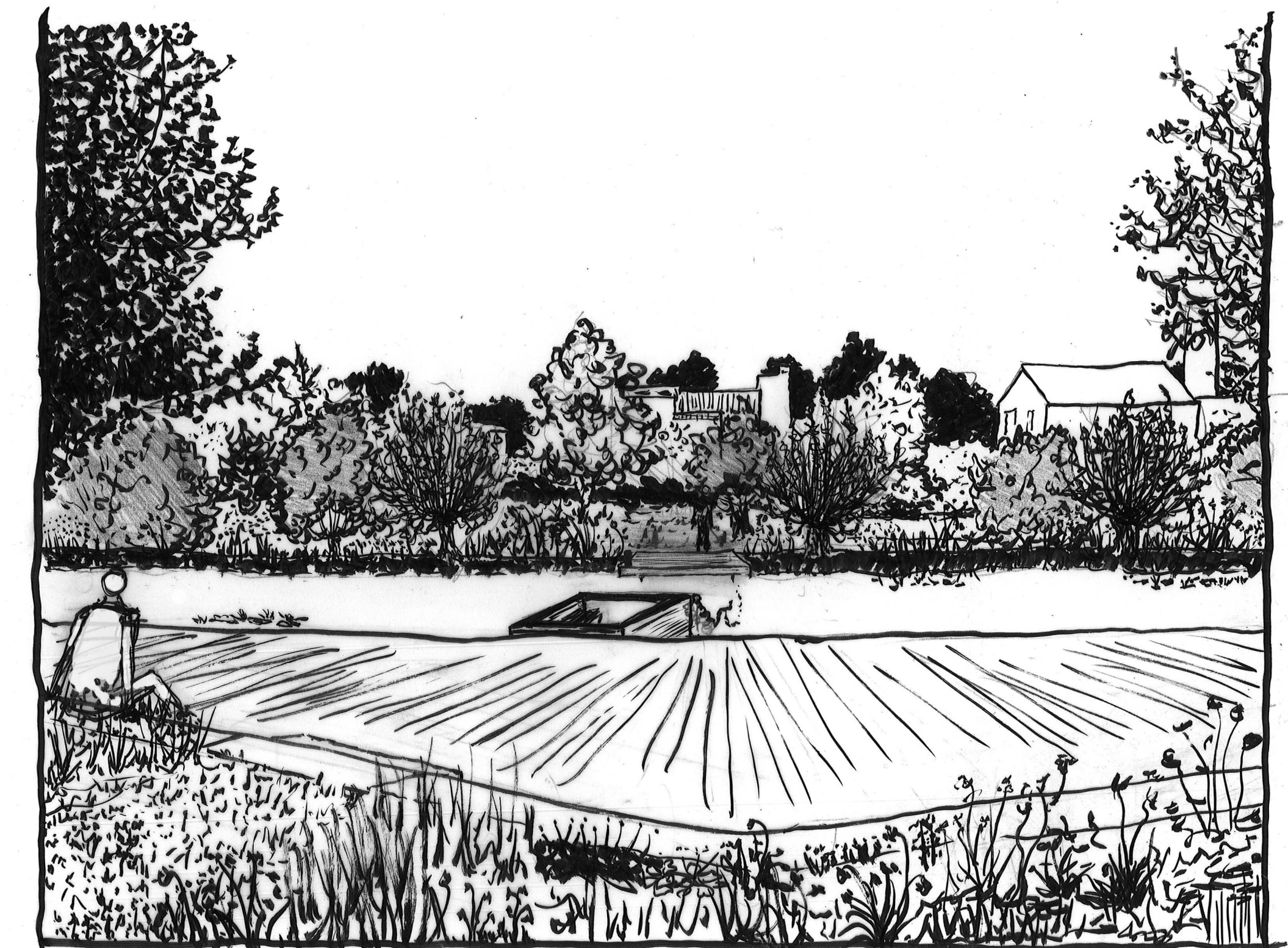
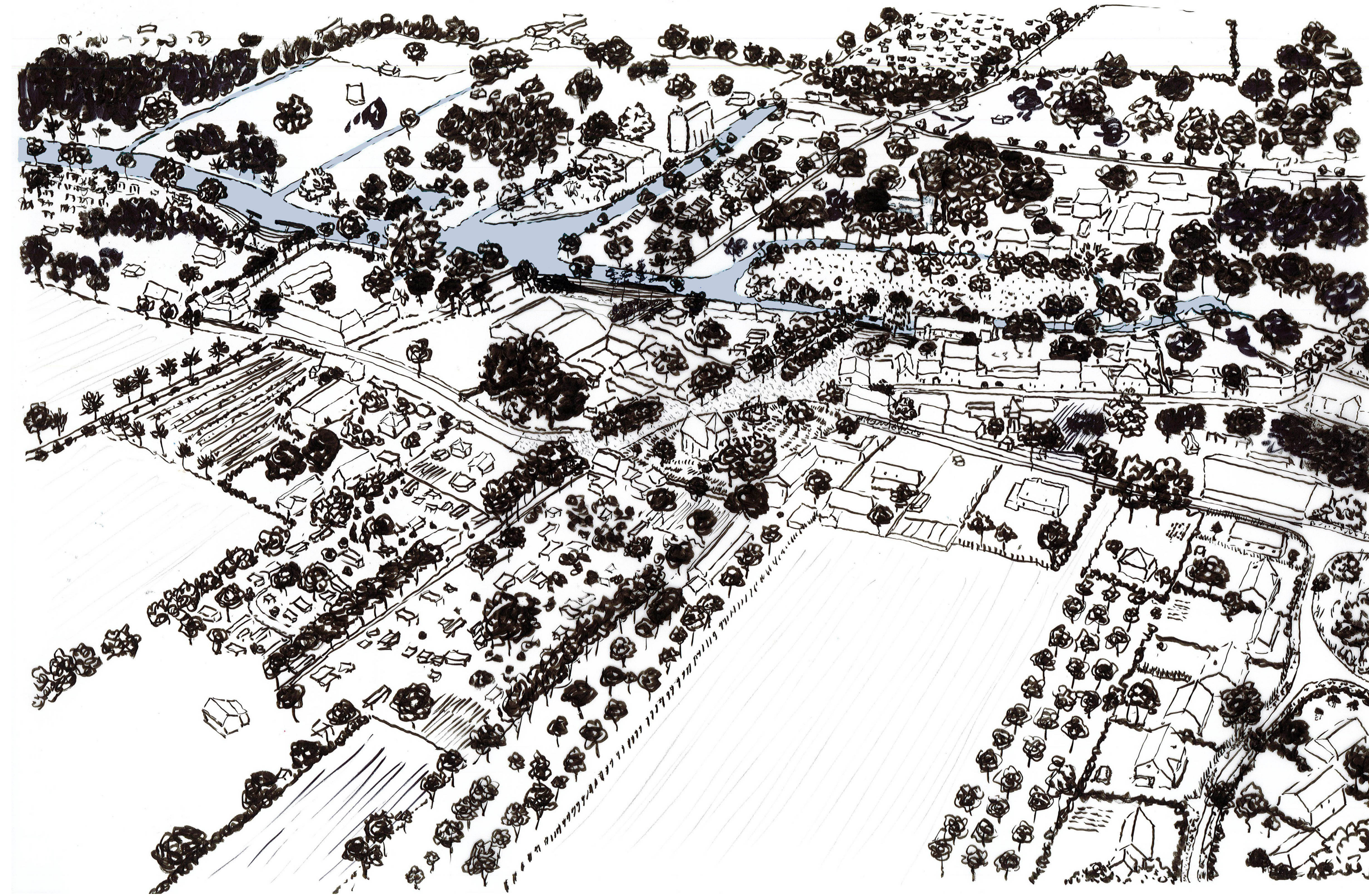
LE CHEMIN ARTÉSIEN COMME LIEN AUX HAUTS PLATEAUX



# HOULLE, RECONNECTÉE À LA HOULLE ET SA VALLÉE

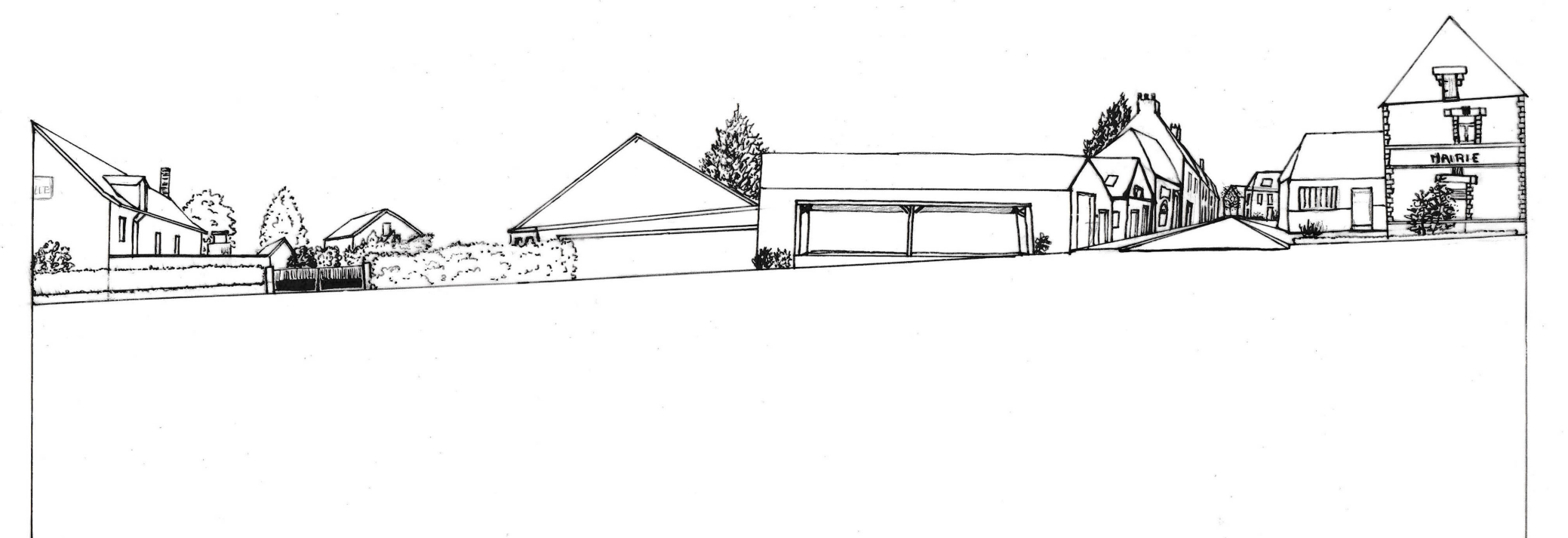
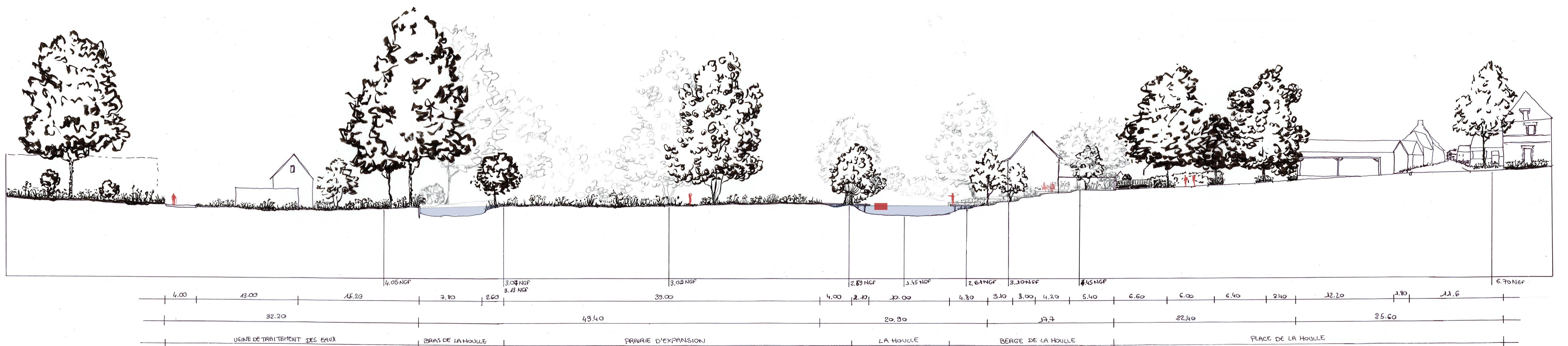
LES RELATIONS ENTRE LES DEUX RIVES DE LA HOULLE METTENT EN DIALOGUE LES DIFFÉRENTS ÉLÉMENTS REPÈRES DU BOURG EN FILTRANT LES VUES ET EN LES DIRIGEANT

Plusieurs éléments sont alors en relation visuelles : les silos, bâtiments monumentaux témoignant du passé agricole de la commune, l'église, monument centrale de Houlle et composant avec la place de la Houlle, et l'usine de traitement des eaux potables, indispensable à l'alimentation des communes alentours.



LE JARDIN DE LA DISTILLERIE PERSYN ÉTAIT AUTREFOIS UNE PLACE OUVERTE SUR LA HOULLE

LA PLACE DE LA DISTILLERIE RETROUVÉE ACCUEILLE DES TERRASSES EN DIALOGUE AVEC L'EAU



LA PLACE DE LA HOULLE COMME ACCROCHE AU COEUR DE VIE HISTORIQUE ET AU PARC ARTÉSIEN