

ACCUEIL

Différentes séquences :

Passerelle : piétons, vélos, navettes

Grève, zone submersible : accès piétons, véhicules de service

L'enceinte fortifiée et ses deux entrées

- Entrée des Fanils, parking vélo saisonnier
- L'entrée principale par où transitent en majorité les 2,8 millions de visiteurs à l'année, dont 1 million sur juillet et août (2022)
- Un accès PMR qui donne accès aux sanitaires et à l'ancien office de tourisme

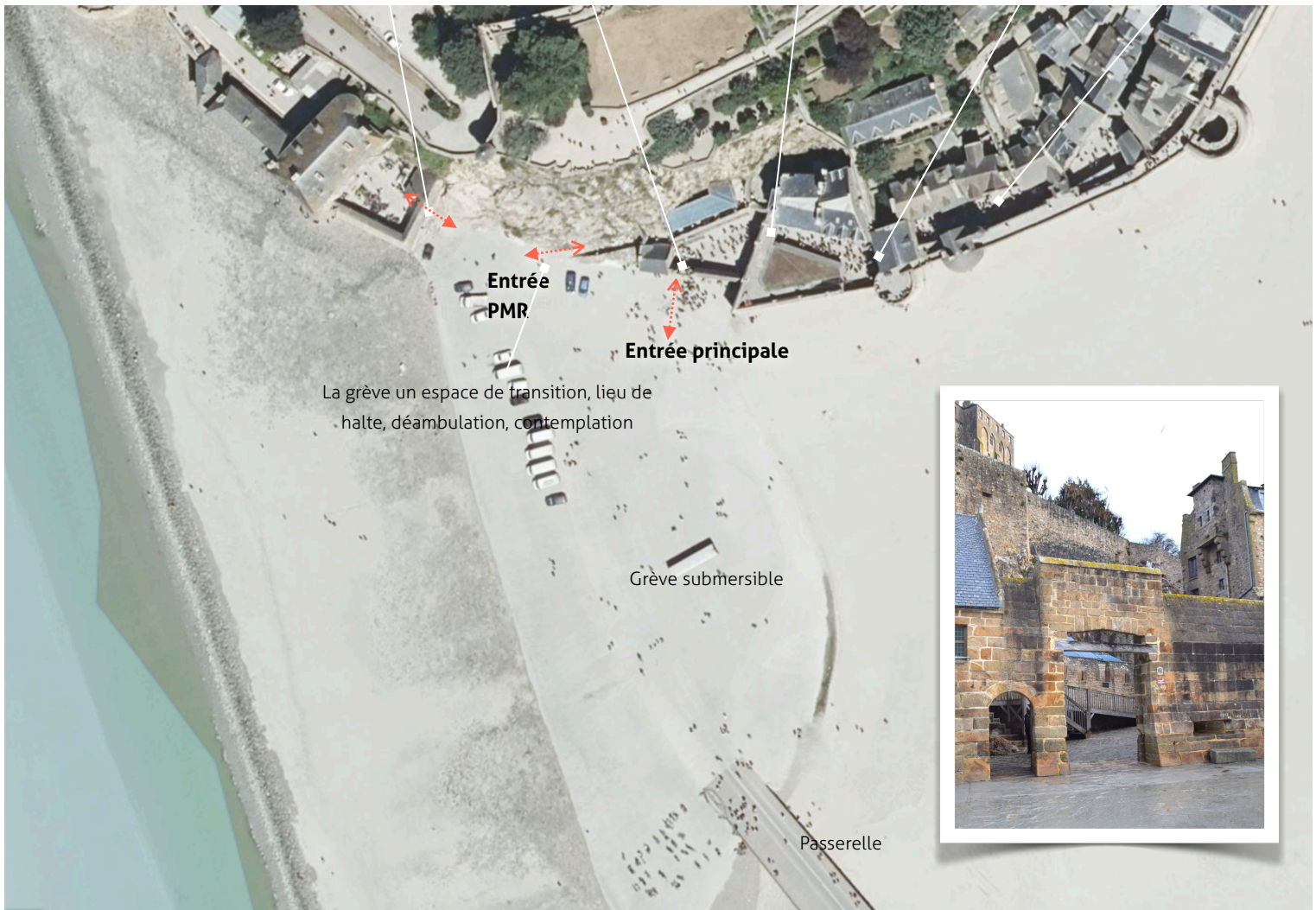
Entrée des Fanils

Porte de l'Avancée

Porte du Boulevard

Porte du Roy

Grande Rue



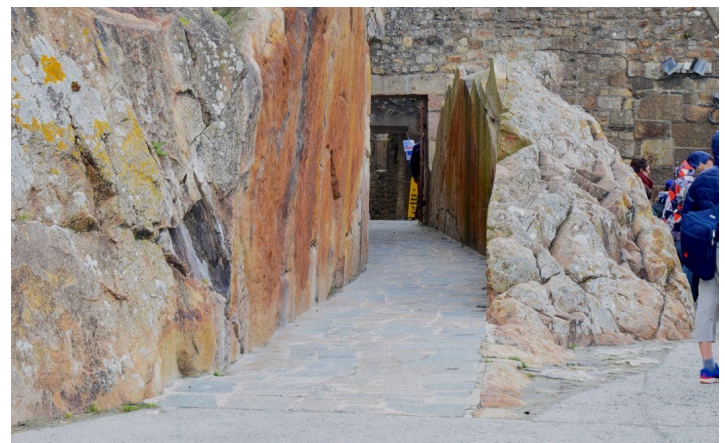
ACCUEIL



Extrait plan de paysage - diagnostic argumentaire

« Énormément de choses questionnent sur l'accueil au Mont : rochers glissants, manque de lieux où se laver les pieds, rien pour accrocher son vélo, aucun abri s'il pleut, manque d'éclairage. »

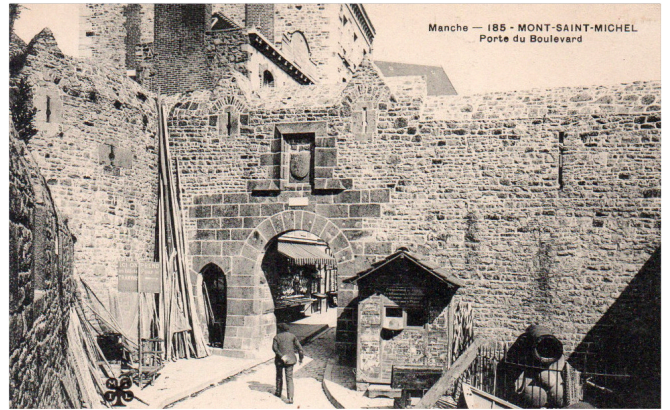
« Le Rocher mérite une expérience, pas qu'une visite. »



COUR DE L'AVANCÉE



<http://remparts-de-normandie.eklablog.com/>



Commerce / vente à emporter
Terrasse de la Mère Poulard

Entrée principale
dans le Mont Saint-Michel



- Banc
- Corps de garde des Bourgeois
- Rampe d'accès PMR
- Sanitaires payants

BÂTIMENT D'ACCUEIL



DEFINIR LE PROGRAMME - LES BESOINS :

Pour le public :

- Pour les piétons (passerelle ou traversée de la Baie), une pause avant la visite du Mont : attendre les autres membres du groupe, se reposer, se chausser/déchausser, se rincer, se sécher, se désaltérer, ...
- pour les cyclistes qui arrivent depuis la passerelle, stationner son vélo, (idem pour les trottinettes/poussettes...)
- pour les familles avec enfants en bas âge : changer les bébés, garer sa poussette, louer un porte-bébé?
- pour les personnes disposant de bagages, possibilité de se délester
- «Se soulager» : sanitaires payants alors que les autres sanitaires présents sur le Mont sont gratuits
- S'orienter : quelle signalétique aujourd'hui?
- Information touristique : histoire des lieux, musée, exposition, heure des messes (...) mais peut-être aussi présentation des différents lieux de restauration sur le Mont.
- L'eau ? quelle mise à disposition ? Utilisation de l'eau de mer par pompage?
- Un DAB ?

Pour le personnel :

- Stockage de matériel d'entretien
- Lingerie
- Un bureau





DEFINIR UN PROGRAMME ARCHITECTURAL :

- Point d'accueil touristique à l'entrée immédiate ?
- Agrandir le bâtiment sur sa partie Est ?
- Etendre le bâtiment jusqu'au mur ancien, à l'aplomb des merlons ?
- Imaginer un bâtiment sur deux niveaux, au moins partiellement, en augmentant son gabarit jusqu'à la hauteur du mur ouest ?
- Quelle volumétrie de toiture ?

Eléments techniques:

- Récupération des eaux de toiture
- Eclairage
- Connexion - réseau

LE BÂTIMENT NE BÉNÉFICIE PAS DE MESURE DE PROTECTION MAIS LA PARCELLE EST INSCRITE. AUSSI CE PROGRAMME DEVRA ÊTRE TRAVAILLÉ EN AMONT AVEC L'ARCHITECTE DES BÂTIMENTS DE FRANCE ET L'ARCHITECTE EN CHEF DU MONUMENT.

BÂTIMENT D'ACCUEIL



BÂTIMENT D'ACCUEIL



AU TRAVERS D'UNE INTENTION ARCHITECTURALE

L'objectif est de recueillir différentes « intentions architecturales » de concepteurs, préalablement sélectionnés, et choisir l'auteur de celle qui apparaît comme correspondant le mieux au programme architectural, paysager et technique (d'usages)

La collectivité se donne ainsi la possibilité de pouvoir choisir un concepteur sur la base d'idées directrices qui pourront ensuite se préciser, voire évoluer, dans une relation de travail conjointe.

1

Le premier format A3, « lire et décrypter », matérialisera de manière illustrée ou non la réaction de chaque candidat à la lecture des éléments portés à leur connaissance par le maître d'ouvrage et sa compréhension du dessein de la collectivité : perception et hiérarchie des problèmes posés, points forts et points faibles, choix des orientations prises, positionnement par rapport à une démarche de projet de développement durable...

2

Le second format A3, « réfléchir et inventer », consistera en une approche dialectique. Cette lettre d'intention pourra questionner et enrichir le programme. L'objectif n'étant pas de répondre ici par des solutions complètes de type "esquisse" mais bien de saisir des « moments du programme » et de les interpréter, de les exprimer.

3

Le troisième et dernier format A3, « proposer et illustrer », consiste essentiellement en l'illustration conceptualisée des intentions et des thématiques (relation au bâti, au paysage, orientation, occupation de la parcelle, prise en compte de l'environnement, principes de fonctionnement sur tout ou partie du programme) qui pourraient sous-tendre le développement du futur projet.