

Programmation des espaces publics de l'îlot ND du Tilleul

Juin 2022

RAPPEL / Plan guide de la MOE : zoom ilot Notre Dame du Tilleul



Plan guide initial

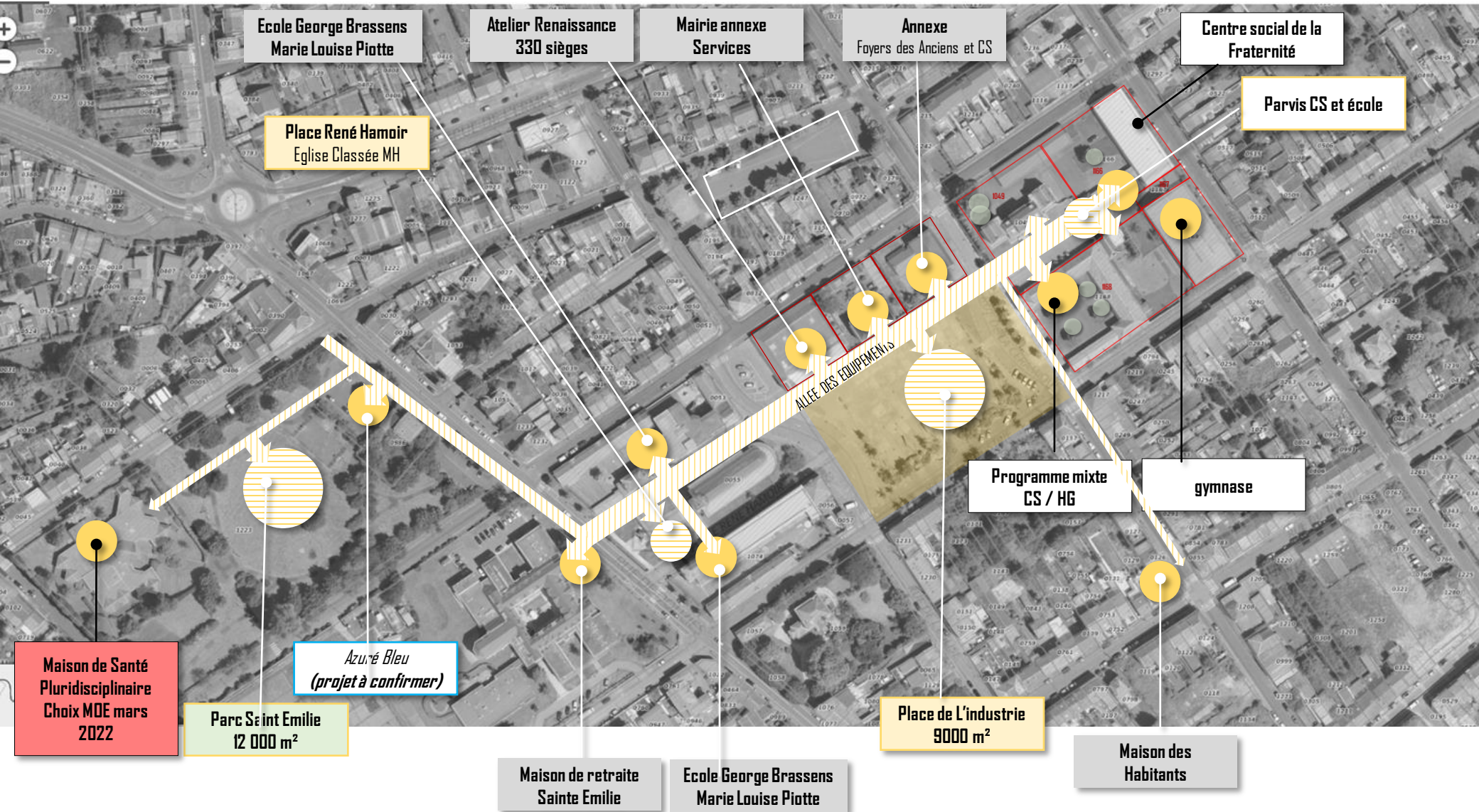
→ ENJEUX

- ouvrir l'ilot pour inclure les nouveaux équipements dans la trame urbaine du quartier, dans son maillage
- Ancrage de l'allée des équipements
- À relier avec les futurs projets d'aménagements sur la place de l'industrie et rues alentour



Plan guide mai 2021 / validé ABF

RAPPEL / L'allée des équipements



Programmation urbaine de l'ilot NDT

ÉLÉMENTS STABILISES



- INVARIANTS**
- Trame urbaine prolongée à travers l'ilot
 - Maillage modes actifs et desserte
 - Continuité de la place de l'industrie et de « l'allée des équipements »
 - Mise en visibilité du Centre Social depuis la Place de l'Industrie
 - 3 parvis équipements
- Centre Social
 Ecole ND
 Halle Garderie
 Sanitaires / vestiaires
 Extension HG si nécessaire
 Construction démolie

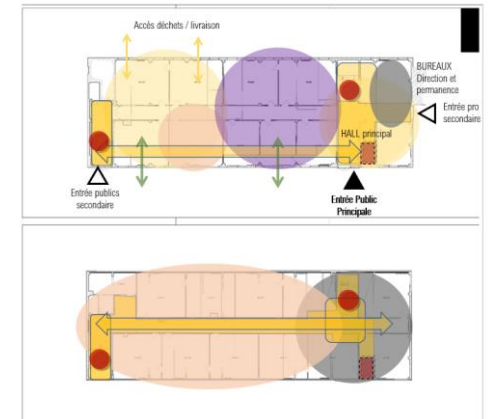
- lot NDT : 9881 m²**
- Parcelles aménagées : 5611 m²
 - Parcelle résiduelle de école NDT: 1504m²
 - Aménagements urbains : 2766 m² dont 511 jardin



Programme du Centre Social de la Fraternité



Programme de la Halle garderie



PLAN FONCIER



Ref. plan	Cadastre	Contenance cadastrale	Superficie mesurée	Tcriste	Désignation :
①	Section U n°11049p1	.a .ca	530 m²		Jardin d'enfants
②	Section U n°11049p2	10a 35ca	1538 m²		Ecole Notre Dame du Tilleul
	Section U n°1166p1	5a 03ca			
③	Section U n°1166p2	14a 91ca	1491 m²		Lycée
④	Section U n°1168p1	5a 34ca	1680 m²		Gymnase
	Section U n°1169p1	11a 46ca			
⑤	Section U n°1168p2	27a 28ca	2728 m²		Ancienne Ecole
⑥	Section U n°11049p3	10a 85ca	1700 m²		Desserte interne
	Section U n°1166p3	3a 87ca			
	Section U n°1166p3	25ca			
	Section U n°1167p1	2a 05ca			
⑦a	Section U n°1166p3	1a 66ca	365 m²		Trottoir existant ou trottoir à aménager
	Section U n°1167p2	29ca			
	Section U n°1169p2	1a 09ca			
⑦a	Section U n°11049p3	8ca	8 m²		

DÉCOUPAGE FONCIER

TOTAL 10 040m²

Parcelles aménagées : 5899m²

Parcelle école NDT : 1538m²

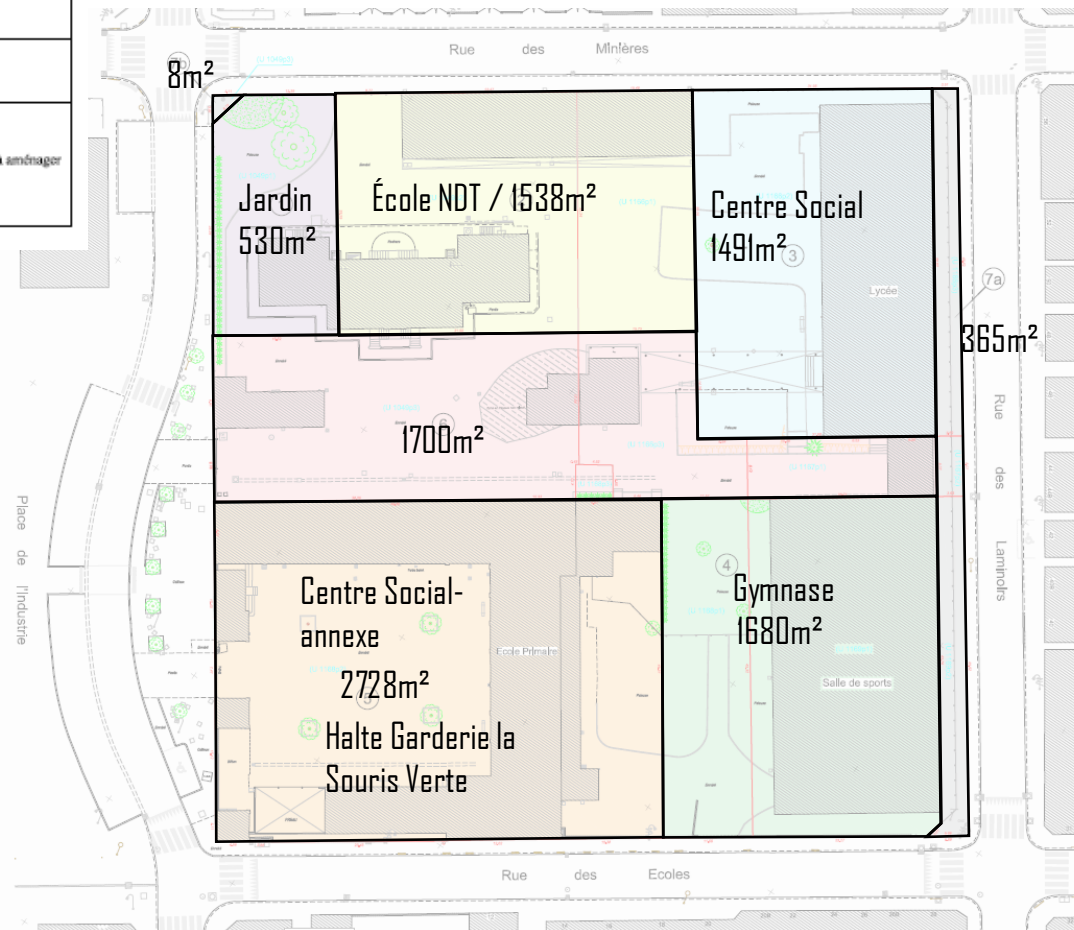
Aménagements urbains : 2230m² dont 530m² de jardin

Surfaces à rétrocéder : 373m²

Réf. plan	Cadastre	Contenance cadastrale	Superficie mesurée	Teinte	Désignation :
①	Section U n°1049p1	..a ..ca	530 m ²		Jardin d'enfants
②	Section U n°1049p2 Section U n°1166p1	10a 35ca 5a 03ca	1538 m ²		Ecole Notre Dame du Tilleul
③	Section U n°1166p2	14a 91ca	1491 m ²		Lycée
④	Section U n°1168p1 Section U n°1169p1	5a 34ca 11a 46ca	1680 m ²		Gymnase
⑤	Section U n°1168p2	27a 28ca	2728 m ²		Ancienne Ecole
⑥	Section U n°1049p3 Section U n°1166p3 Section U n°1168p3 Section U n°1167p1	10a 85ca 3a 87ca 23ca 2a 05ca	1700 m ²		Desserte interne
⑦a	Section U n°1166p3 Section U n°1167p2 Section U n°1169p2	1a 66ca 29ca 1a 69ca	365 m ²		Trottoir existant ou trottoir à aménager
⑦a	Section U n°1049p3	8ca	8 m ²		

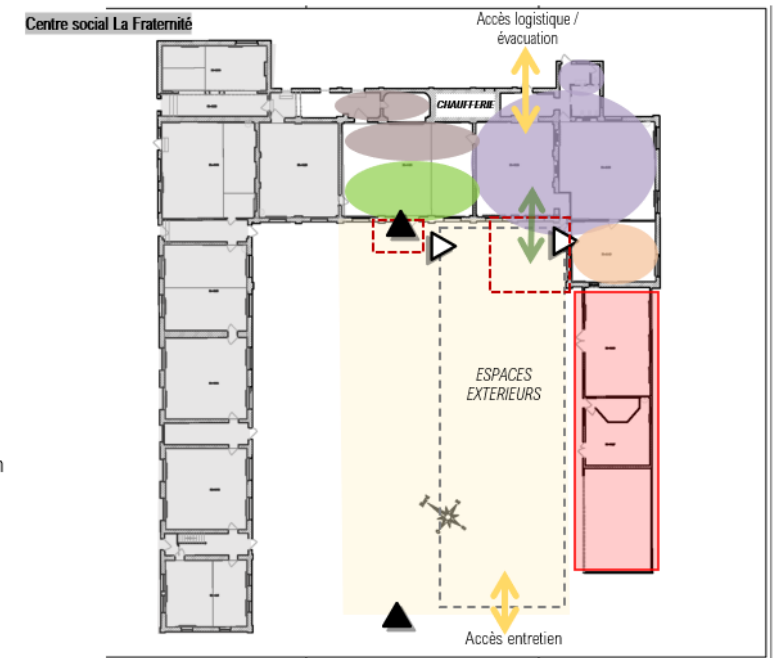
Reçu le 17/05/2022

LEGENDE	
LIMITES ET CLOTURES	RESEAUX
Application cadastrale	EPF+PTT +Éclairage
Mur, muret	Eclairage
Clture	Coffret électrique
Clture plaques béton	Coffret gaz
Caniveau	Poteau télécom
Bordure	Assainissement
Limite nature de sol	Regrats
Halle	Grille
Bordurette	Avantoi
Talus	Descente EP
	Bouche à clé
	DIVERS
	Conifère
	Feuille
	Végétation dense ou haie épaisse
	Seuil levé
	Poubelle
	Banc
	Point de niveau (NGF 1969)



TOTAL SDP : 306m²

UNITES FONCTIONNELLES	Nombre de locaux	SU unitaire	SU totale	SDO mesurée	SDP
1. Pôle accueil			49	62	60
1.1 Entrée / accueil	1	18	18	23	22
1.2 Vestiaires enfants	1	8	8	10	10
1.3 Local poussettes	1	6	6	8	7
1.4 Bureau de direction	1	14	14	18	17
1.5 WC usagers	1	3	3	4	4
2. Espaces de vie			130	163	158
2.1 Espace de vie principal	1	60	60	75	73
2.2 Espace de motricité	1	24	24	30	29
2.3 Espace d'activités manuelles	1	12	12	15	15
2.4 Dortoirs	2	10	21	26	25
2.5 Espace hygiène	1	14	14	17	16
3. Espaces du personnel			29	38	35
3.1 Vestiaires et casiers du personnel	1	5	5	6	6
3.2 Salle de convivialité	1	18	18	23	22
3.3 WC personnel	2	3	6	8	7
4. Locaux de fonction			43	54	53
4.1 Buanderie	1	6	6	8	8
4.2 Stockage linge / hygiène enfants	1	3	3	4	4
4.3 Office	1	10	10	13	12
4.4 Stockage denrées alimentaires	1	3	3	4	4
4.5 Stockage pédagogique / mobilier	1	8	8	10	10
4.6 Local entretien	1	5	5	6	6
4.7 Vestiaire entretien	1	3	3	4	4
4.8 Local déchets / tri	1	5	5	6	6
Total SU Halte Garderie S. Verte			252	315	306



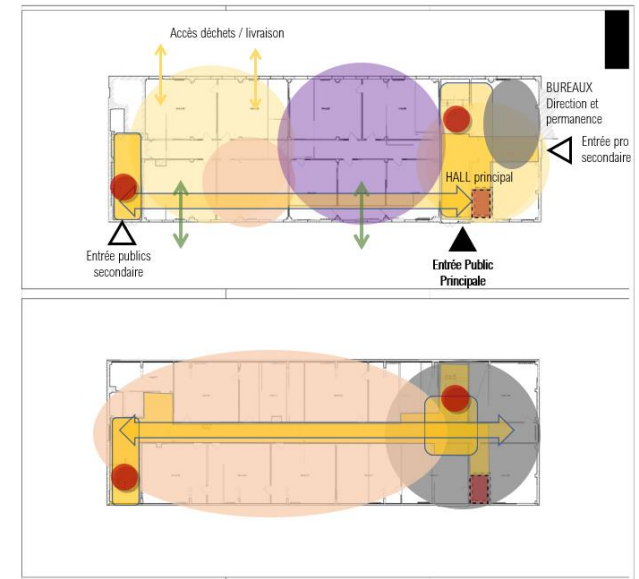
PROGRAMMES DU CENTRE SOCIAL

TOTAL SDP : 1309 m²

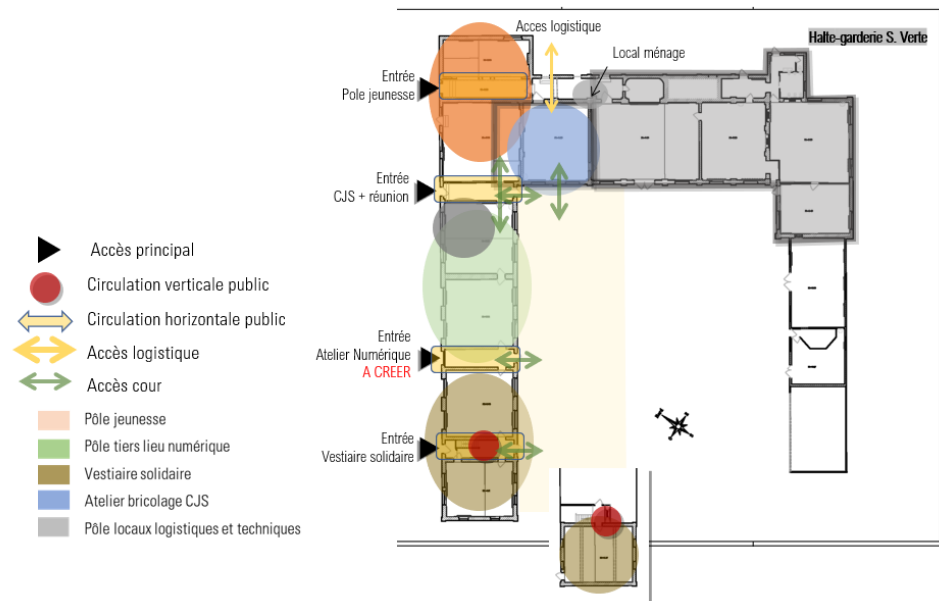
Les pôles en orange sont situés dans l'ancienne école et les pôles en turquoise sont dans le bâtiment du lycée.

UNITES FONCTIONNELLES	Nombre de locaux	Altimétrie	SU unitaire	SU totale	SDO mesurée	SDP	
1. Locaux communs				181	228	218	
1.1	Hall d'accueil et de convivialité / espace d'affichage	1	RDC	41	41	50	
1.2	Sanitaires publics	2	RDC	4	9	11	
1.3	Grande salle	1	RDC	72	72	90	
1.4	Rangement grande salle	1	RDC	10	10	12	
1.5	Sanitaires grande salle	1	RDC	10	10	12	
1.6	Cuisine	1	RDC	34	34	43	
1.7	Réserve cuisine	1	RDC	6	6	7	
2. Salles d'activités				270	337	327	
2.1	Grandes salles d'activités mutualisées	5	R+1	4 salles de 40 m ² et 1 salle de 32 m ²	192	240	233
2.2	Salle de créativité mutualisée	1	RDC	22	22	28	
2.3	Salle ALSH des 11-15 ans	1	R+1	55	55	69	
3. Pôle Graine de Vie / ludothèque				158	198	192	
3.1	Hall / vestiaires enfants / local poussettes	1	RDC	17	17	21	
3.2	Espace ludothèque principal	1	RDC	80	80	75	
3.3	Salle défouler	1	RDC	14	14	17	
3.4	Salle encocon / siesta	1	RDC	16	16	19	
3.5	Atelier parentalité	1	RDC	40	40	49	
3.6	Sanitaires enfants / change bébé	1	RDC	10	10	13	
4. Pôle jeunesse				62	77	75	
4.1	Salle jeunesse animation de proximité	1		36	36	45	
4.2	Sanitaires mutualisés pour le bâtiment ancienne école	1		6	6	7	
4.3	Réserve	1		2	2	3	
4.4	Salle de réunion animateurs de liaison accompagnement des jeunes	1		18	18	22	
5. Pôle administratif / agents				111	139	134	
5.1	Bureau direction CS	1	RDC	22	22	28	
5.2	Bureau responsables de secteur	1	R+1	22	22	27	
5.3	Bureau des médiateurs	1	R+1	15	15	19	
5.4	Bureau des permanences	1	RDC	24	24	29	
5.5	Bureau confidentiel accueil du public	1	R+1	13	13	16	
5.6	Bureaux ACSM / 2 postes / Archives	1	R+1	15	15	19	
5.7	Sanitaires personnel	2	R+1	3	6	7	
6. Coopérative Jeunesse Services				65	81	78	
6.1	Atelier bricolage CJS	1		49	49	61	
6.2	Stockage CJS	1		16	16	20	
7. Atelier tiers lieu				93	116	112	
7.1	Salle numérique	1		70	70	87	
7.2	Salle de réunion mutualisée bâtiment de l'ancienne école	1		23	23	29	
8. Vestiaire solidaire				120	150	131	
8.1	Espace de vente	1		50	50	70	
8.2	Espace bien-être	1		20	20	25	
8.3	Arrière boutique	1		20	20	24	
8.4	Buanderie	1		12	12	15	
8.5	Sanitaires	1		12	12	15	
9. Locaux logistiques et techniques				28	33	42	
9.1	Local entretien / ménage	2	RDC	5	10	13	
9.2	Local fournitures	1	RDC	15	15	19	
9.3	Local déchets	1	RDC	8	8	10	
9.4	Local stockage jeux / mobilier extérieur	1	EXT	15	15	19	
				1092	1365	1309	

Le local 9.4 correspond à une cabane de 15mSU pour mobilier de jeux extérieurs à prévoir sur la surface de la cour du bâtiment du lycée.



Faisabilités ancienne école



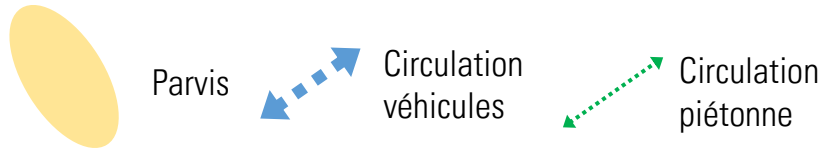
Ilot NDT / Éléments programmatiques invariants des espaces extérieurs / hors des cours des équipements

- **Parvis équipements** : halte garderie, 2 bâtiments du centre social, gymnase, école ND du Tilleul
- **Places de stationnement** :
 - Ecole NDT : places de stationnement sur la parcelle >> 5 places
 - Centre Social : 4 places de stationnement sécurisés sur la parcelle / 2 véhicules 9 places
 - Ancienne école : accès possible à un véhicule dans la cour côté CS
- **Dépose minute**: pour école / Halte garderie >>> devant côté place de l'industrie
- **Place de livraison**: 1 place mutualisable par l'ilot / à proximité centre social / halte garderie
- **Places PMR**
- **Cheminements piétons sécurisés** (enfants)
- **Voie pompiers** : 1 mutualisée à l'échelle de l'ilot

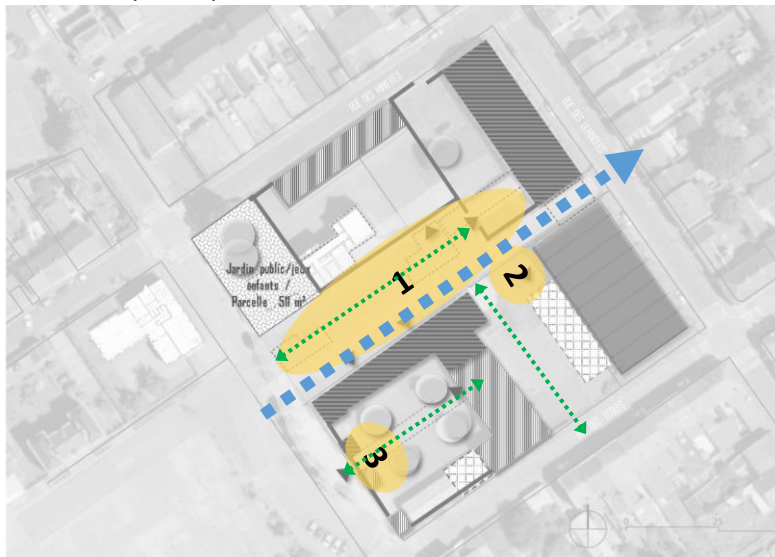
Nota : le nombre minima de place reste à stabiliser et à répartir entre espaces privés et publics

Ilot NDT / les cheminements et circulations

HYPOTHÈSE RETENUE



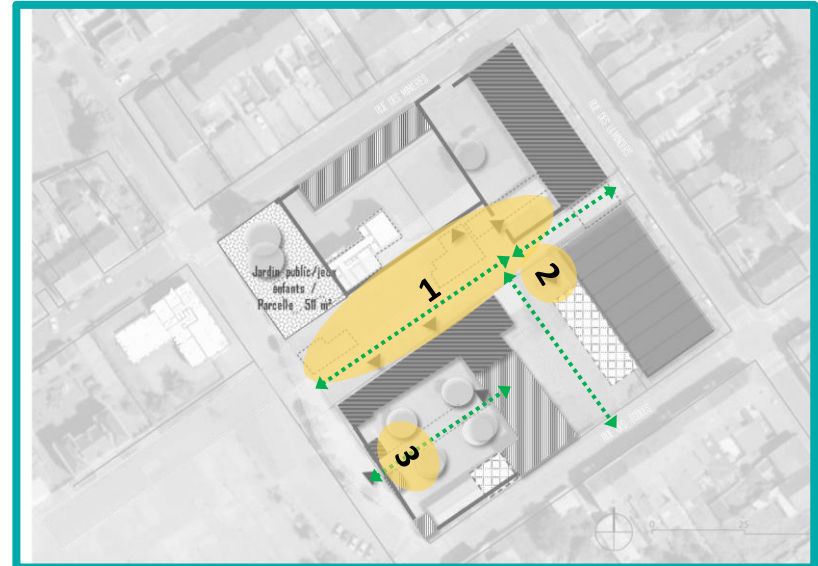
Rue « commune » :
limitée à 15km/h
avec trottoir à niveau pour permettre sa fermeture occasionnelle sur la portion centrale (1)
dépose minute / livraisons
Sens unique depuis la Place de l'industrie



Boucle dépose minute / livraisons possible
Sens unique depuis la rue des Écoles vers la rue des Laminoirs



Espace apaisé, circulations douces et urgences + livraisons possible
dépose minute côté place de l'industrie



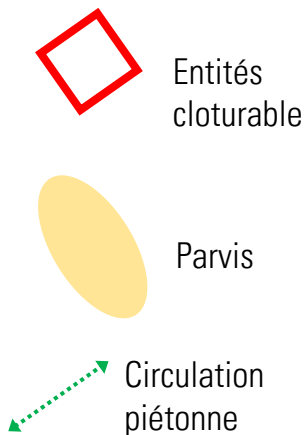
Ilot NDT / ENTITÉS CLÔTURÉES / CLOTURABLES

SCENARIOS

1/ intégration de l'ilot NDT dans la trame urbaine du quartier, autour du Parvis des équipement.

>> ++ : fluidité des déplacements, visibilité des équipements autour du parvis
Ouverture de l'ilot vers le quartier

2/ Maintien de l'ilot

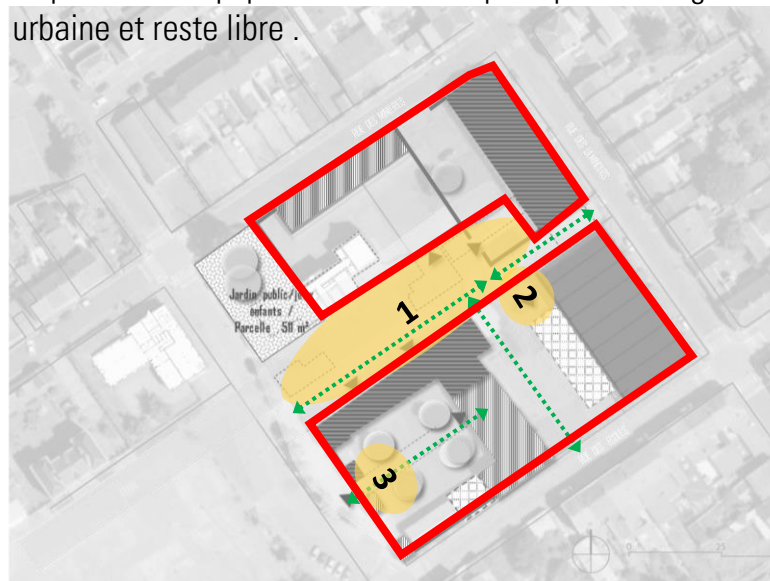


FERMETURE POSSIBLE DE L'ILOT

L'ilot NDT conserve son statut d'ilot d'équipement, isolable du tissu urbain.

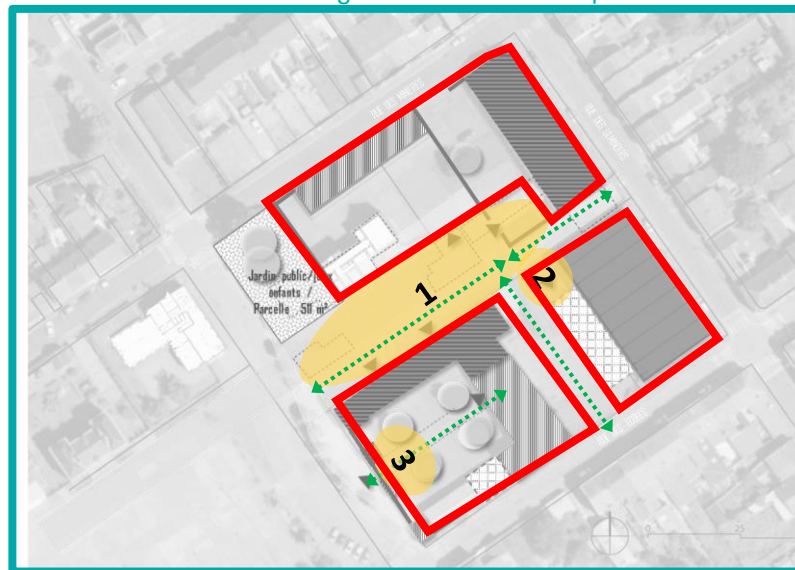
RECOMPOSITION D'ILOTS / 1

Le parvis des équipements est un espace public intégré dans la trame urbaine et reste libre.



RECOMPOSITION D'ILOTS / 2

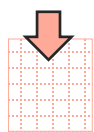
circulations douces et urgences + livraisons possible



Ilot NDT / Éléments programmatiques invariants des espaces extérieurs



Un ilot protégé, cheminement doux uniquement
Stationnement en périphérie, rues adjacentes reconfigurées



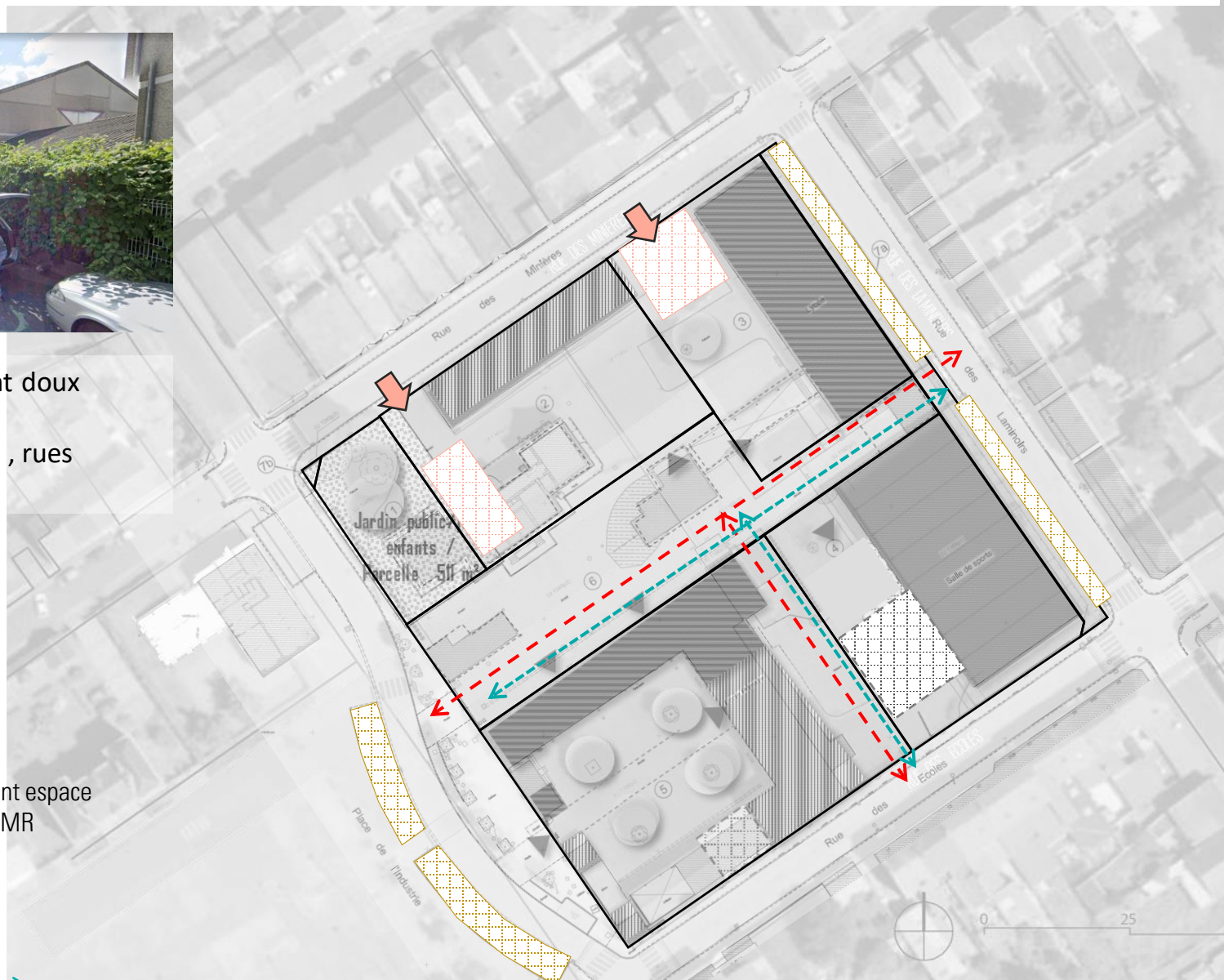
Implantations pour stationnement personnel sécurisé



Implantations stationnement espace public / dépose minute – PMR

Voie pompier <-->
Livraisons ponctuelles

Cheminement doux <-->



Ilot NDT / Éléments programmatiques invariants des espaces extérieurs

>>> un espace protégé, à dominante piétonne
>>> vocation d'accueil, de convivialité

>>> publics variés



- jeunes du centre social
- habitants du quartier
- parents d'élèves et des enfants en halte garderie
- mixité, intergénération

>>> complémentarité urbaine avec Place de l'industrie et Allée des équipements

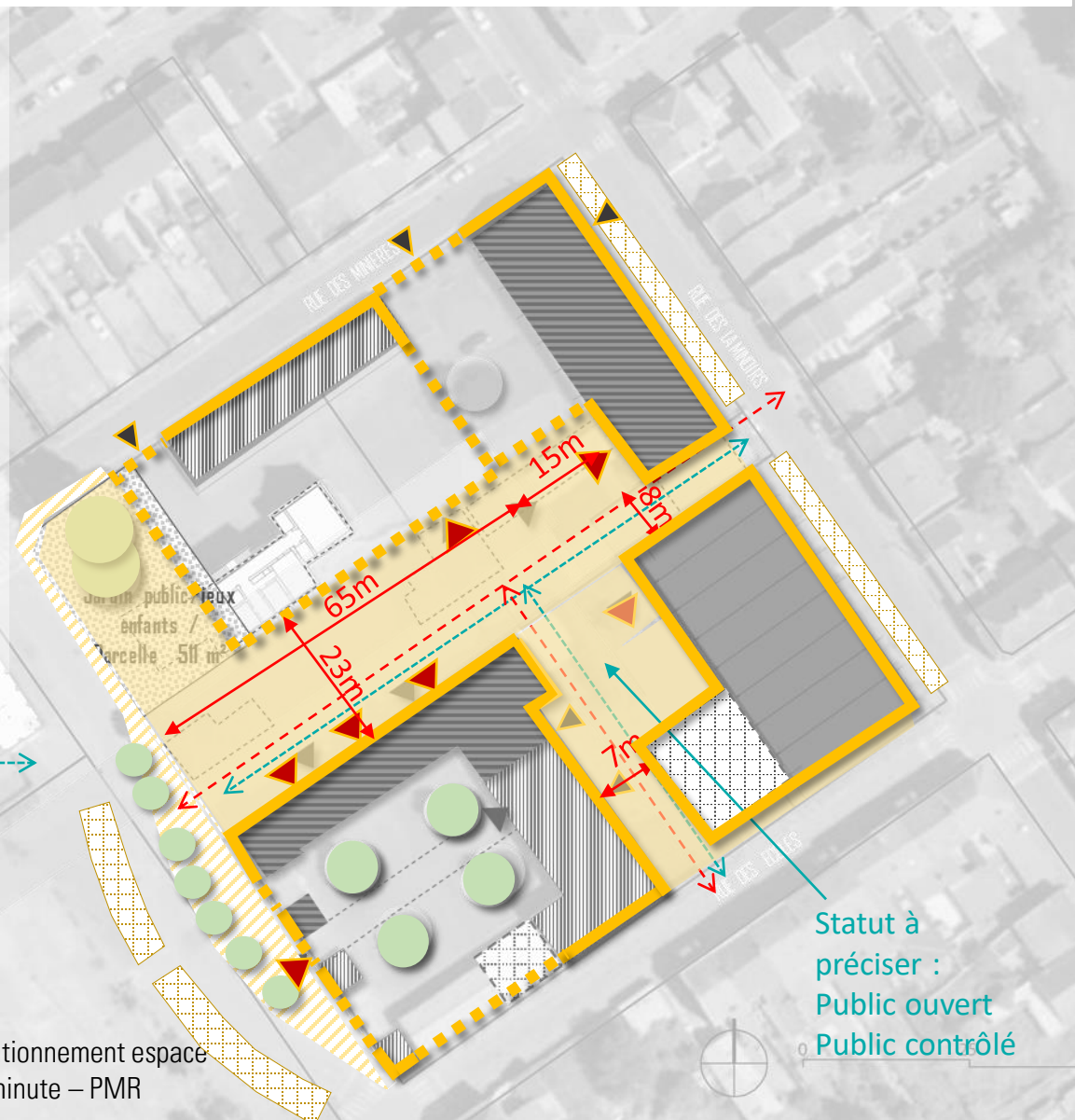
>>> complémentarité programmatique avec
> agriculture urbaine développée dans le quartier
> vocation sportive en lien avec le gymnase et l'allée des équipements

Comparaison avec la place des Minières



Voie pompier 
Livraisons ponctuelles
Cheminement doux 

-  ACCES
-  Espaces publics
-  Limite clôture
-  Limite bâtie
-  Implantations stationnement espace public / dépose minute – PMR

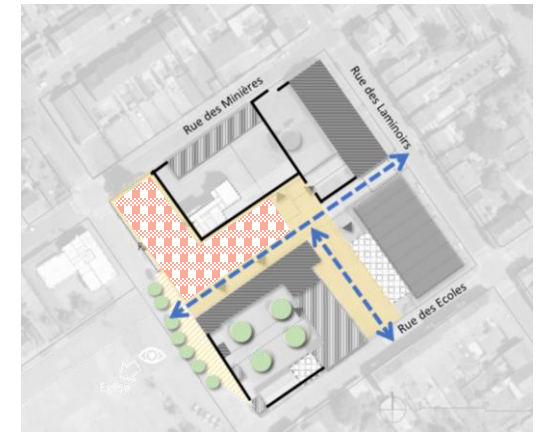


Ilot NDT / QUELLES VOCATIONS ?



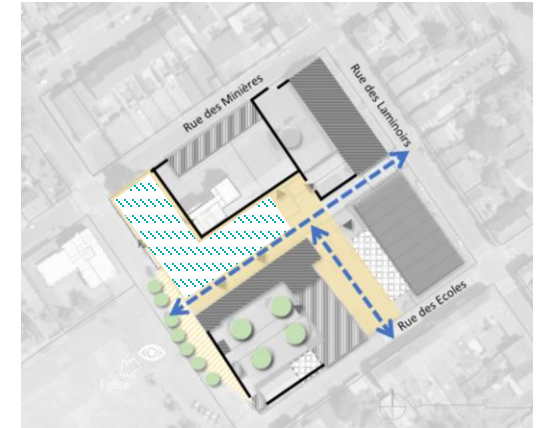
Une aire de jeux pour enfants

jeux pour différentes tranches d'âges



Une aire de pratiques sportives libres

- aires
- skate parc
- parcours santé
- À prolonger sur l'allée des équipements?
- A développer en lien avec prog Gymnase



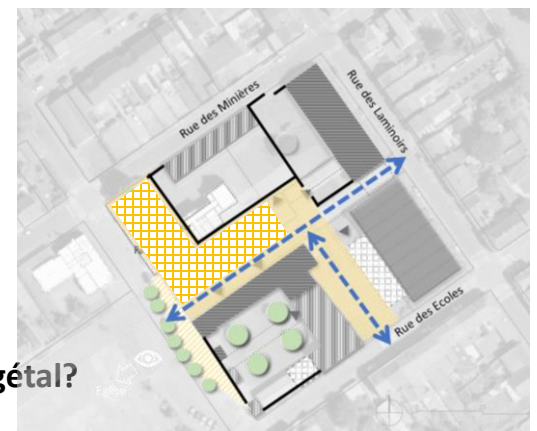
Une aire de convivialité

- assises
- tables
- Arbres fruitiers ,
- En lien avec projet agriculture urbaine



Place du végétal?

- Square
- Mail



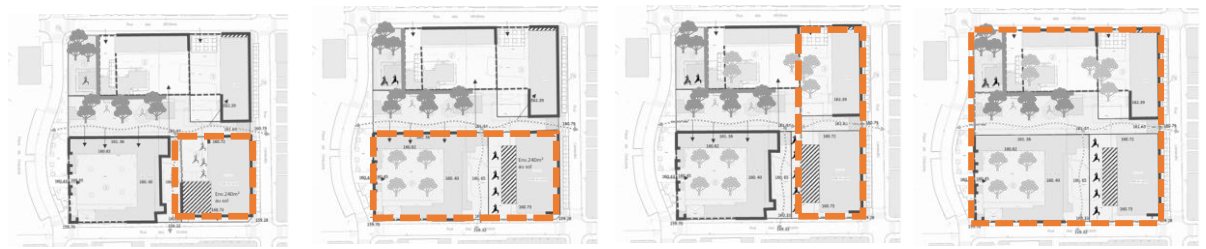
Ilot NDT / HYPOTHÈSES DE VOCATIONS

A mettre en relation avec les aménagements futurs de la place de l'industrie et le positionnement / ambition d'agriculture urbaine du quartier












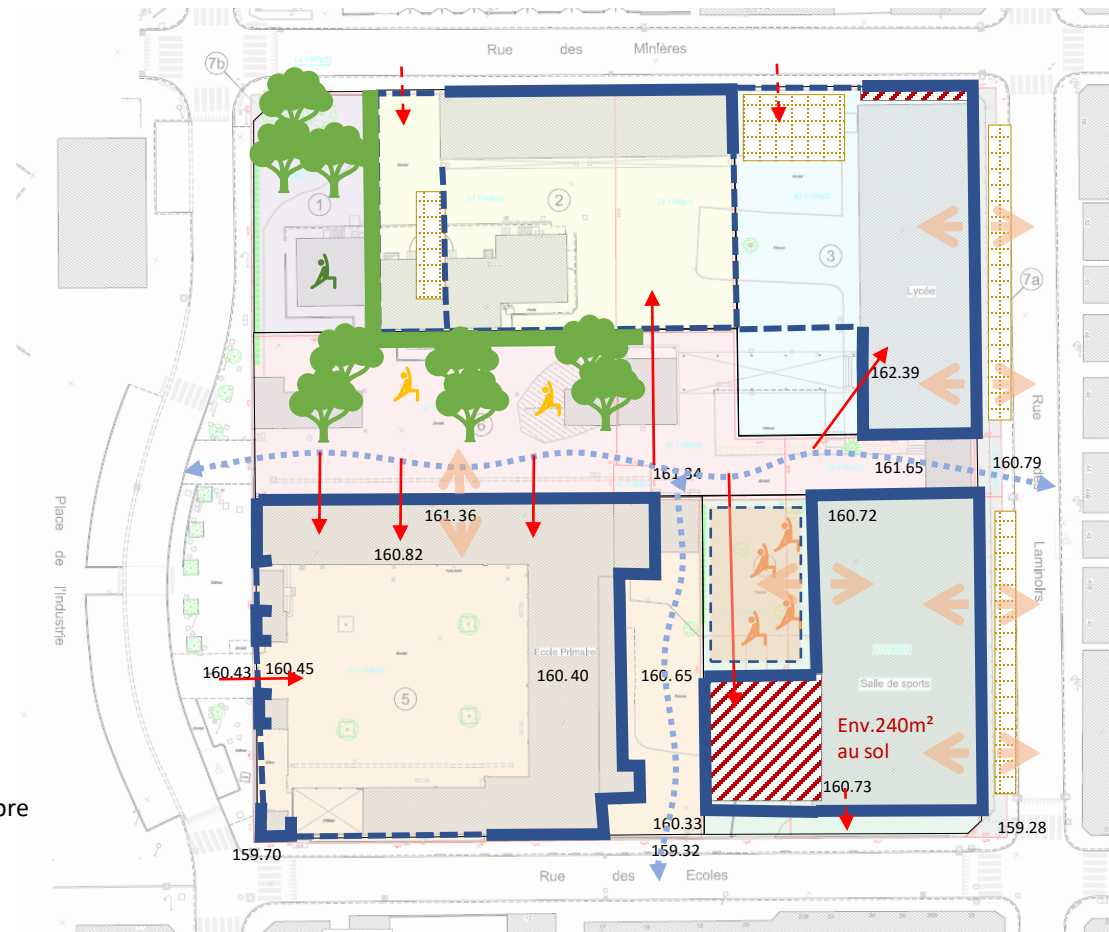
Hypothèse retenue

Ilot NDT / programme espaces publics




Réflexion globale
Mise en œuvre progressive de clôtures en
fonction des besoins éventuels

-  Clôtures invariantes
-  Cheminements piétons libres + accès sécurité / logistique
-  Accès aux équipements
-  Porosité visuelle possible
-  Ombrière / préau / abris des espaces sportifs extérieurs
-  Clôtures possibles
-  Mobiliers urbains hybrides/mixtes / dessins au sol
-  Espaces capables, pour accueil de groupe pratique libre
-  Agréés, street workout Plus spécialisé



Ilot NDT / programme espaces publics

 Agrés, street workout Plus spécialisé



Equipement Airfit - Bussy



Equipement Kompan – Dammary les Lys

Espaces fitness extérieurs



Espace street-workout - La Chapelle Saint-Luc



Equipement Airfit - Meudon



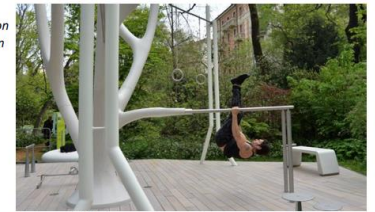
Des concepts intéressants

Une idée d'ateliers séquencés pouvant s'inscrire dans une trame existante



Equipement Airfit - Bussy

Une réflexion sur le design

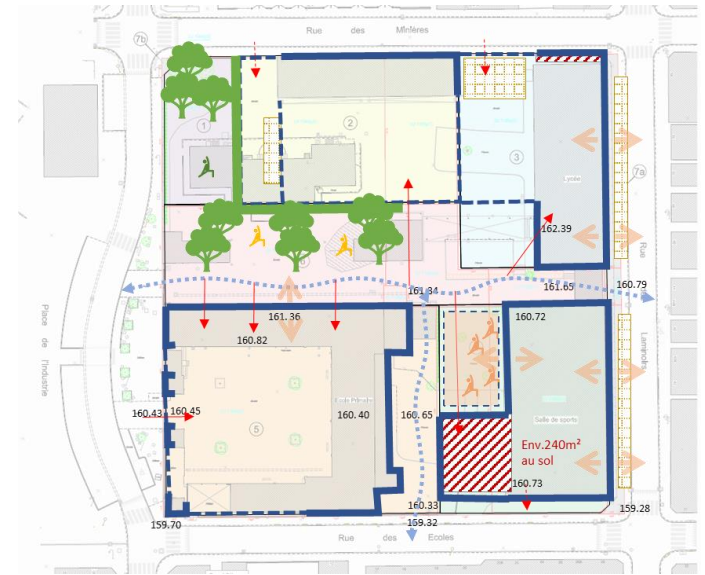


Equipement Metalco




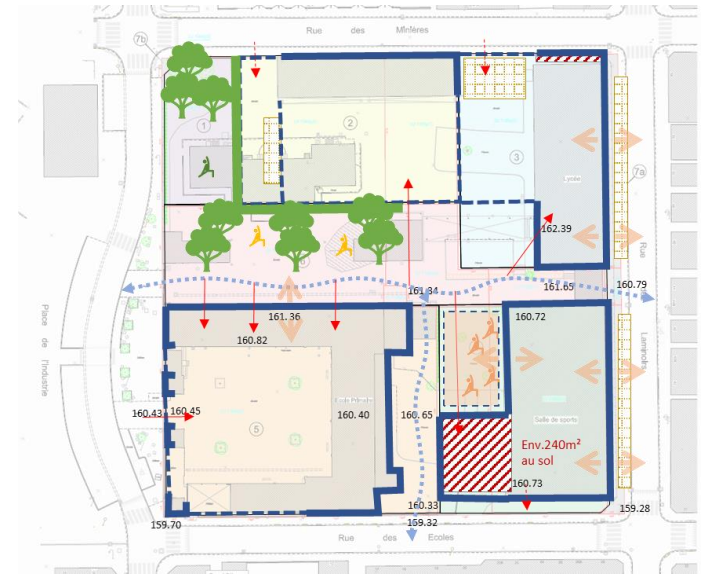
Equipement Airfit – CREPS IDF

Un retour à des concepts au sol simples et pertinents



Ilot NDT / programme espaces publics

 Mobiliers urbains hybrides/mixtes



Des complémentarités avec des espaces pas spécialement sportifs

Une réflexion sur des zones dédiées à des usages différents de pratique libre en extérieur (jeux, etc...)




Google Maps - Superkilen Park, Copenhagen, Danemark

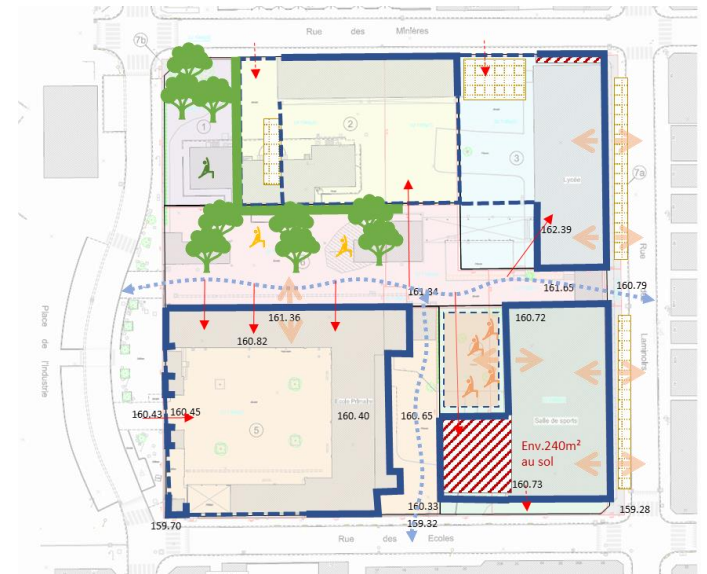
Une réflexion sur les interactions intergénérationnelles et des usages différents selon le moment de la journée
Un espace cross-fit à proximité d'un espace avec quelques gradins (lieu d'appropriations diverses : repos, danses, discussions, jeux...)



Landscape architecture magazine

Ilot NDT / programme espaces publics

 Espaces capables, pour accueil de groupe pratique libre



Ilot NDT / programme espaces publics



Vergers urbains et agriculture urbaine / en lien avec les activités scolaires et centre social

