

# La politique de stationnement au Cœur de la ville de Maubeuge

*Présentation finale du 12 avril 2023*

# Sommaire

1

Rappel du contexte de l'atelier et des enseignements du diagnostic

2

Propositions d'actions générales

3

Présentation de nos scénarios

4

Zoom sur certains lieux de Maubeuge

1

Rappel du contexte de  
l'atelier & enseignements  
du diagnostic

# Mise en contexte et synthèse des enjeux

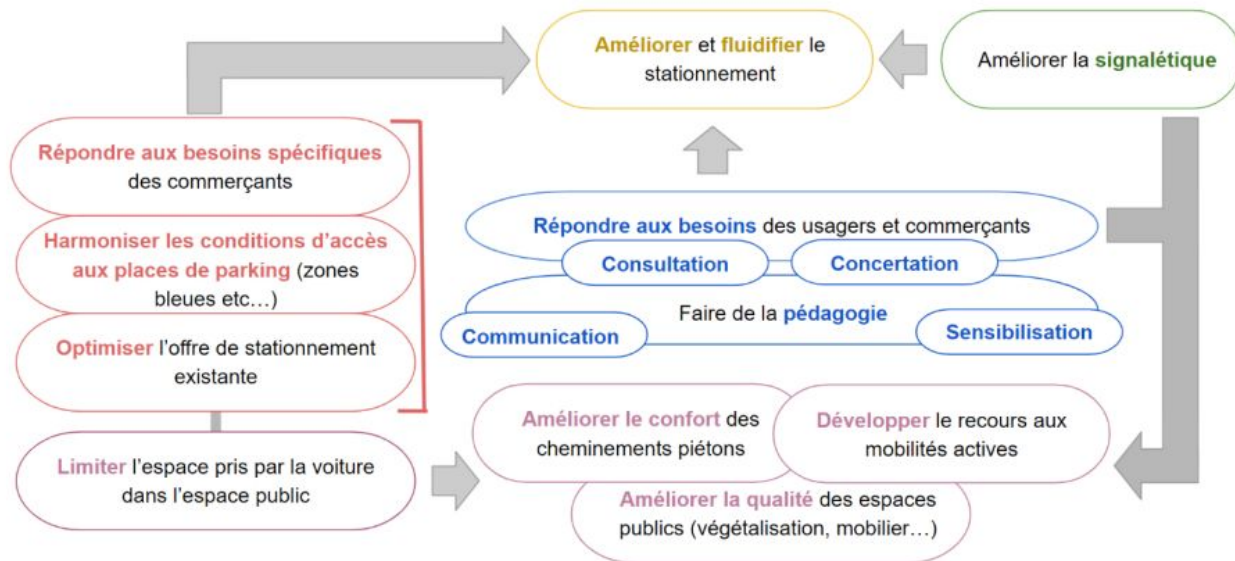
## Restructuration du centre-ville de Maubeuge et notamment de sa politique de stationnement

± 30 000 habitants dont 1 800 dans le périmètre retenu

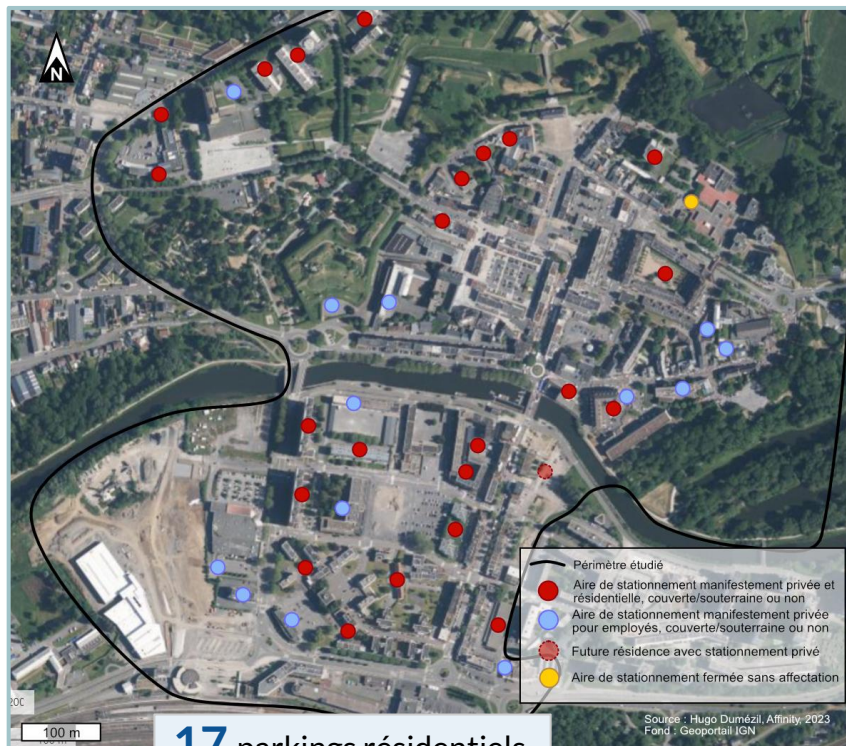
Une forte **concurrence commerciale** et un accès limité au centre-ville, permettant d'identifier des besoins particuliers pour certains commerces, telle qu'une absence de places de livraison et de stationnement réservé.

Un manque d'**attractivité** et de modes **alternatifs** à la voiture perçu par la mission Action cœur de Ville

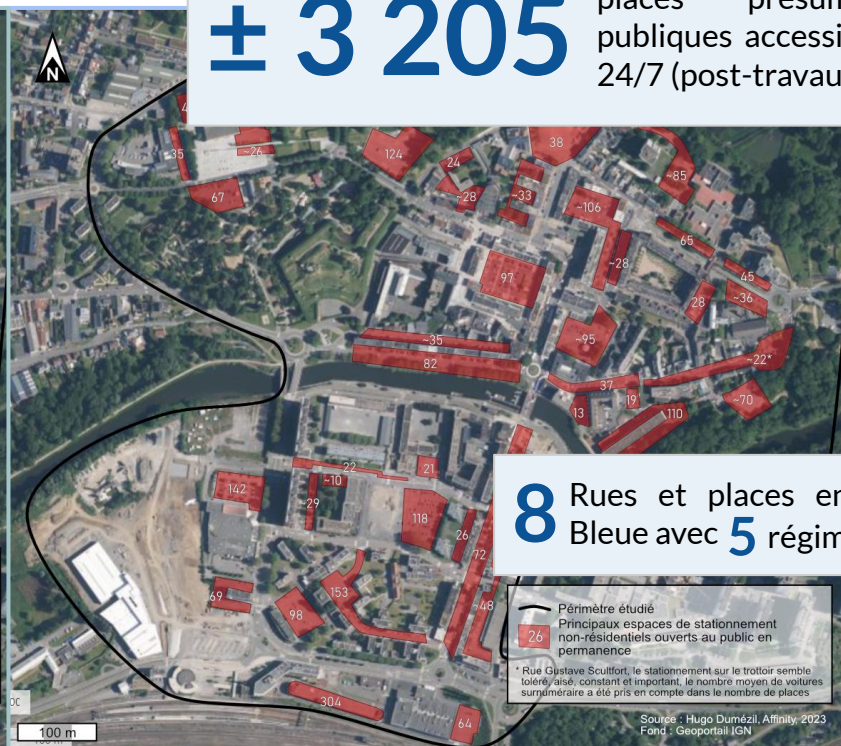
Un besoin d'**améliorer** les parcours piétons et de **végétaliser**



# Offre de stationnement



**17** parkings résidentiels  
**11** aires pour employés

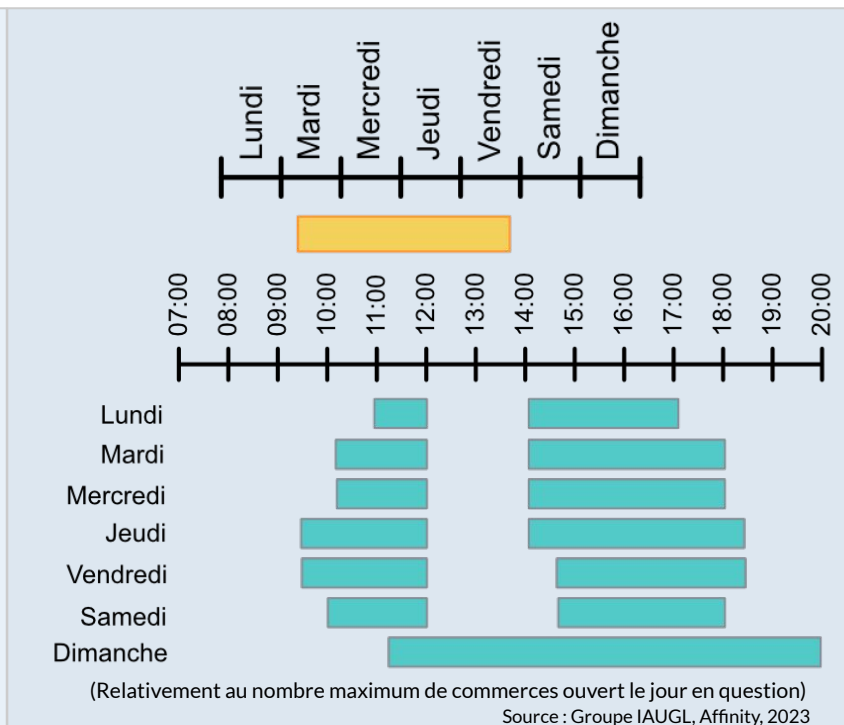
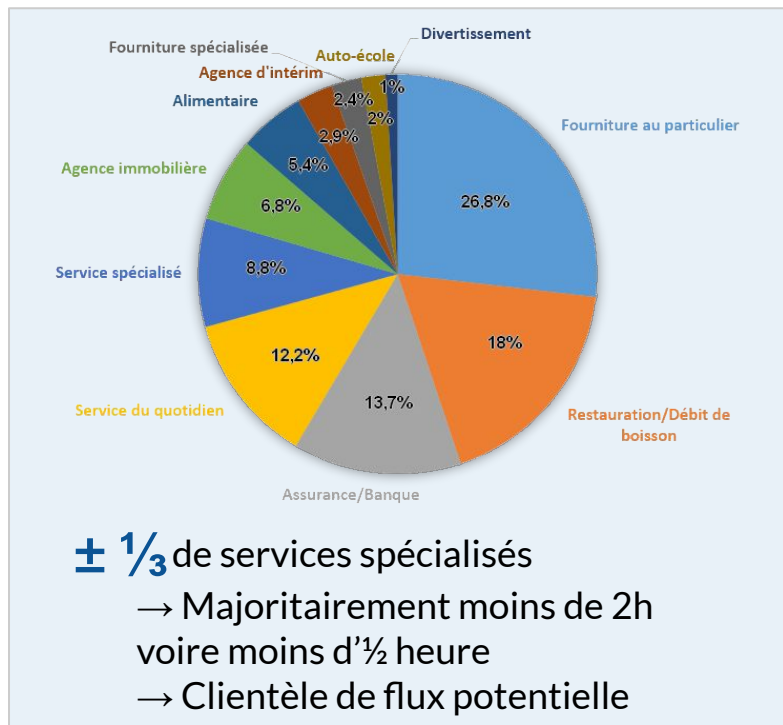


**± 3 205** places présumées publiques accessibles 24/7 (post-travaux)

**8** Rues et places en Zone Bleue avec **5** régimes

Problématique de marquage

# Offre et temporalités commerciales



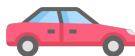
**Pression induite très concentrée**  
 (4 heures continues maximum)

# Résultats des enquêtes réalisées auprès des commerçants

60 questionnaires papiers complétés par les commerçants du centre-ville (en évitant les zones impactées directement par les travaux)



93% des commerçants se rendent à leurs commerces en voiture alors que 43% d'entre eux résident à Maubeuge



90% des commerçants considèrent que leurs clients viennent en majorité en voiture contre 3% pour le vélo



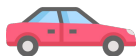
72,9 % considèrent que le stationnement pour voitures est insuffisant en Cœur de Ville



47,5% des commerçants pensent qu'un **agrandissement de la voirie piétonne et une végétalisation de l'espace public** permettrait d'attirer davantage de clients

# Résultat des enquêtes réalisées auprès des usagers

Enquêtes réalisées sur site (35 répondants) + en ligne (247 répondants) = 282 au total



Plus de 50% des usagers utilisent un véhicule personnel pour se rendre en centre-ville alors que leur temps de trajet entre leur domicile et leur destination est inférieur à 10 min



Plus de 75% des usagers utilisent les zones bleues pour se stationner



Très peu d'usagers (25%) délaissent leur véhicule personnel entre deux points du centre-ville pour diverses raisons : manque de temps (32%), météo (25%), cheminements piétons non adaptés (12%).



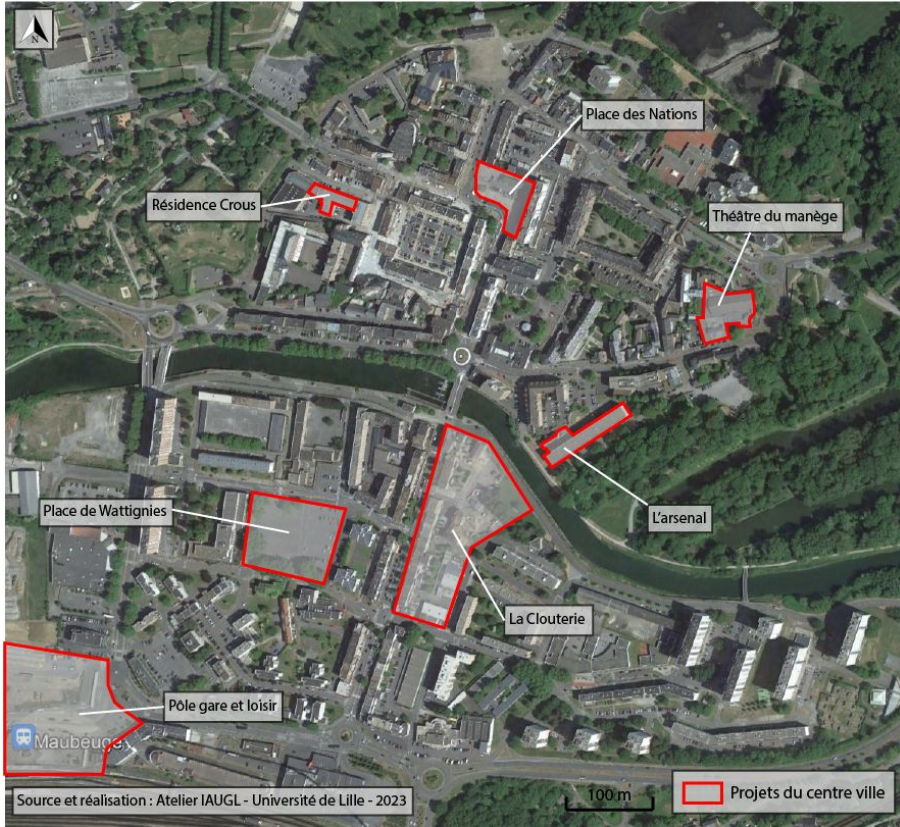
Plus de 50% des usagers seraient prêts à se garer plus loin et à marcher un peu plus pour accéder à leur destination. Afin de donner plus de place aux piétons, encourager l'utilisation du vélo, réduire les nuisances sonores, etc...



Confrontation avis commerçants/usagers



# Des projets à prendre en compte dans les scénarios



Plusieurs projets de différentes envergures font évoluer le centre-ville et ses usages, créant des impacts au niveau du stationnement et de l'espace public

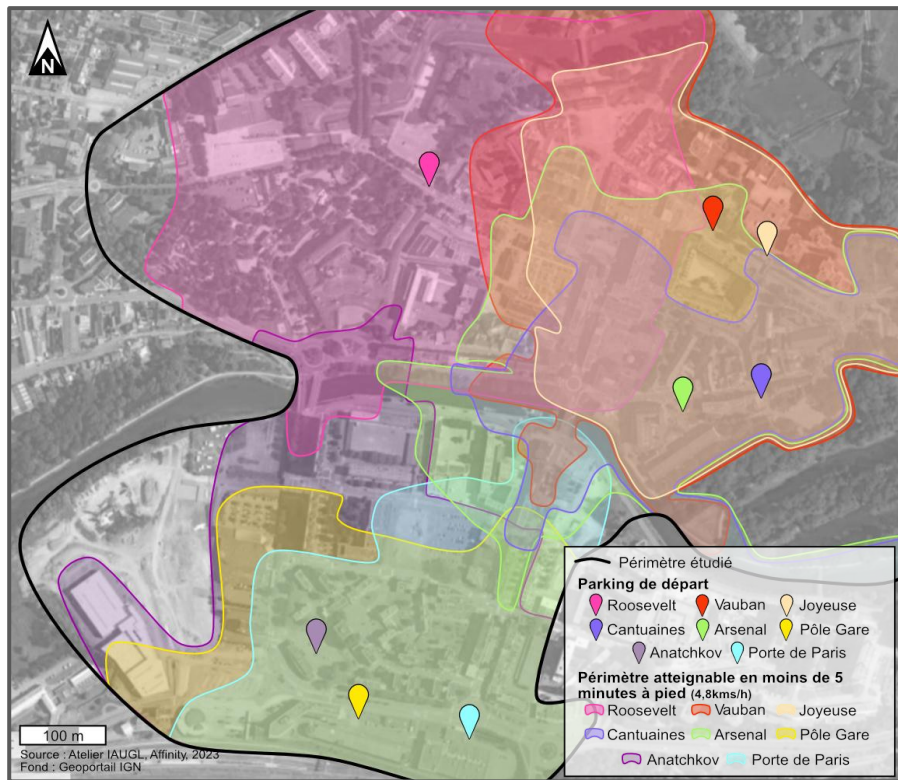
-> Il est nécessaire de les prendre en compte dans nos scénarios d'aménagement



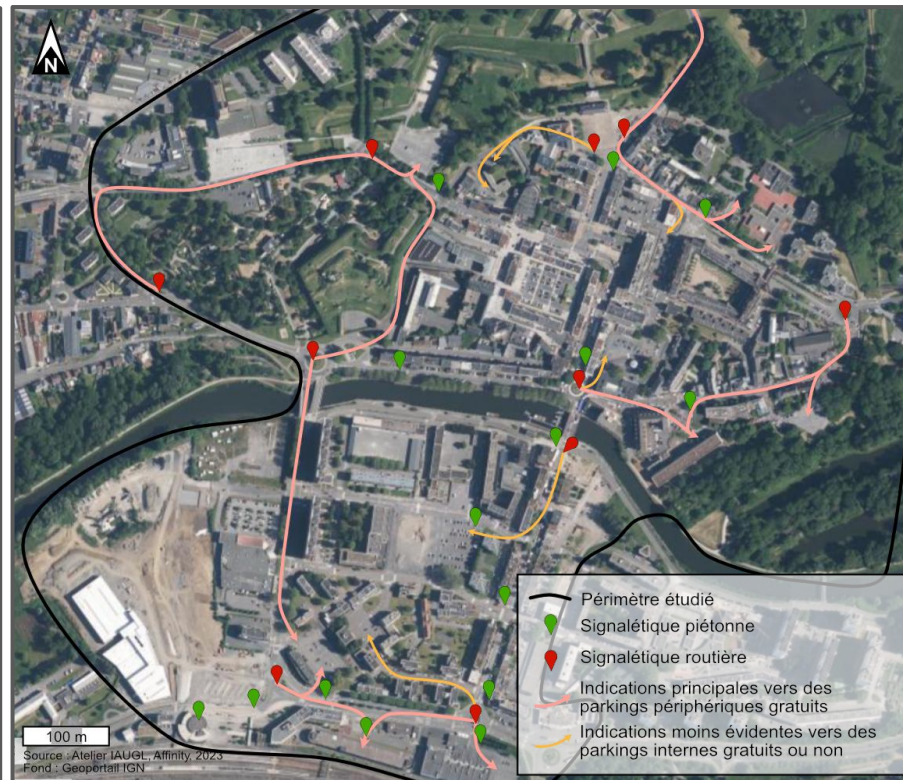
source : Ville de Maubeuge

# 2 | Actions générales

# Réorienter les flux par la signalétique



Des parkings en bordure du Cœur de Ville



Une signalétique piétons et automobilistes

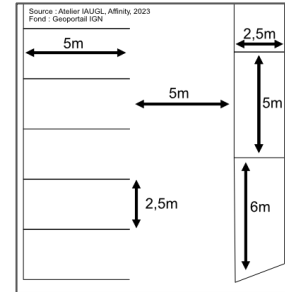
# Refonte du marquage des places de stationnement



- Marquage existant
- Marquage créé dans des bandes aux extrémités déjà matérialisées
- Création de marquage
- Nouvelle place PMR
- Création d'îlot de végétation

## Défaut général de marquage :

- Perte de stationnement
- Accroît les difficultés de stationnement



## Effort sur le marquage :

- Régulariser stationnement sauvage
  - Sécuriser les véhicules et piétons/cyclistes
  - Optimiser l'offre de stationnement
- Permet de dégager des espaces mobilisables

## Besoins spécifiques :

- Maintenir  $\geq 2\%$  de places PMR
- Concertation avec les commerçants pour les besoins, type places de livraison

3



## Présentation de nos scénarios

# Trois scénarios pour trois orientations

## Minimaliste

*Conserver un nombre de place de stationnement similaire & proposer une amélioration limitée de l'espace public existant*

### Principales actions

- Changement à la marge du nombre de places de stationnement
- Conservation & harmonisation des zones bleues
- Végétalisation limitée et installation de mobilier urbain pour limiter le stationnement sauvage

## Intermédiaire

*Repenser le stationnement afin de conserver des poches importantes mais augmenter la place des modes actifs*

### Principales actions

- Réduction des places de stationnement sur certains axes et certaines places pour favoriser les modes actifs
- Stationnement gratuit mais mise en place de bornes de contrôle
- Agrandissement des espaces dédiés aux modes actifs et installation de végétalisation

## Ambitieux

*Restreindre l'espace dédié à la voiture pour augmenter la place des modes actifs et embellir le Cœur de Ville*

### Principales actions

- Stationnement en centre-ville limité, report du stationnement sur les parkings en bordure du centre-ville
- Refonte du plan de circulation du coeur de ville
- Instauration du stationnement payant en coeur de ville
- Végétalisation poussée, création d'un parc urbain

# 3



## Présentation de nos scénarios



### Minimaliste

*Conserver un nombre de place de stationnement similaire & proposer une amélioration limitée de l'espace public existant*



### Intermédiaire

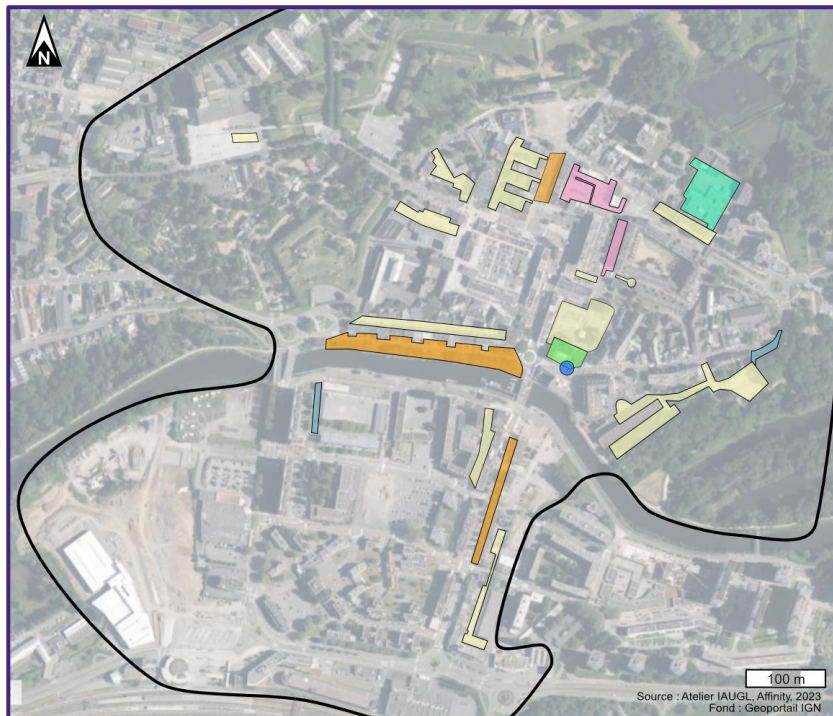
*Repenser le stationnement afin de conserver des poches importantes mais augmenter la place des modes actifs*



### Ambitieux

*Restreindre l'espace dédié à la voiture pour augmenter la place des modes actifs et embellir le Cœur de Ville*

# Scénario Minimaliste : Présentation



- Création de marquage absent
- Complétion du marquage existant
- Modification du profil de stationnement
- Marquage nouveau + Aménagements (bateau, potelets, connexion avec une autre voie)
- Réouverture d'un parking fermé
- Intervention sur un arrêt de bus

Volonté d'optimisation du stationnement sur le périmètre par le marquage principalement

- Valoriser les “espaces en creux” dégagés par le marquage
- Ne représente pas d'ambition de transformation du centre-ville
- Politiquement plus aisé à soutenir

**3257 places** + parking Joyeuse  
(contre 3205 aujourd'hui)

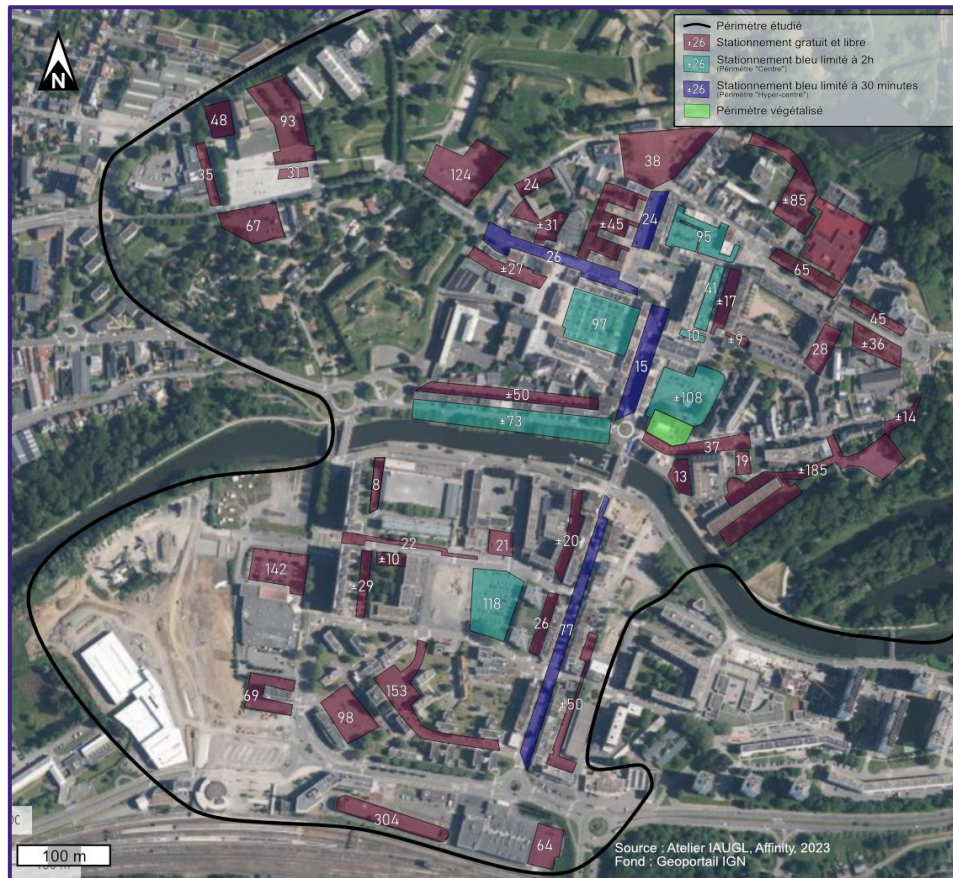
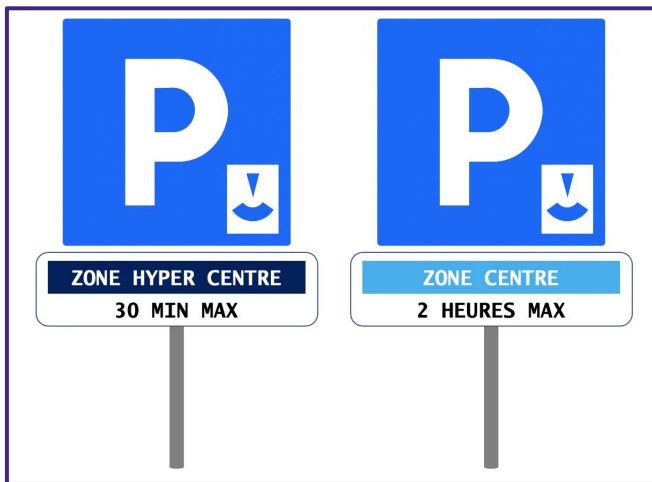
- 20 voies impactées
- 1 création de pistes et bandes cyclables
- 1 arrêt de bus légèrement déplacé
- 1 poche de stationnement créée, 1 régularisée et rendue plus aisée et 1 réouverture de parking



# Modalités de stationnement - Proposition Minimaliste

- > Stationnement gratuit dans tout le périmètre
- > Conservation des zones bleues de 9h à 18h mais réorganisation avec 2 périmètres :
  - Zone hyper-centre : 30 min max
  - Zone centre : 2 heures max

➔ Couvre 85% des besoins des usagers



# 3



## Présentation de nos scénarios

1

### Minimaliste

*Conserver un nombre de place de stationnement similaire & proposer une amélioration limitée de l'espace public existant*

2

### Intermédiaire

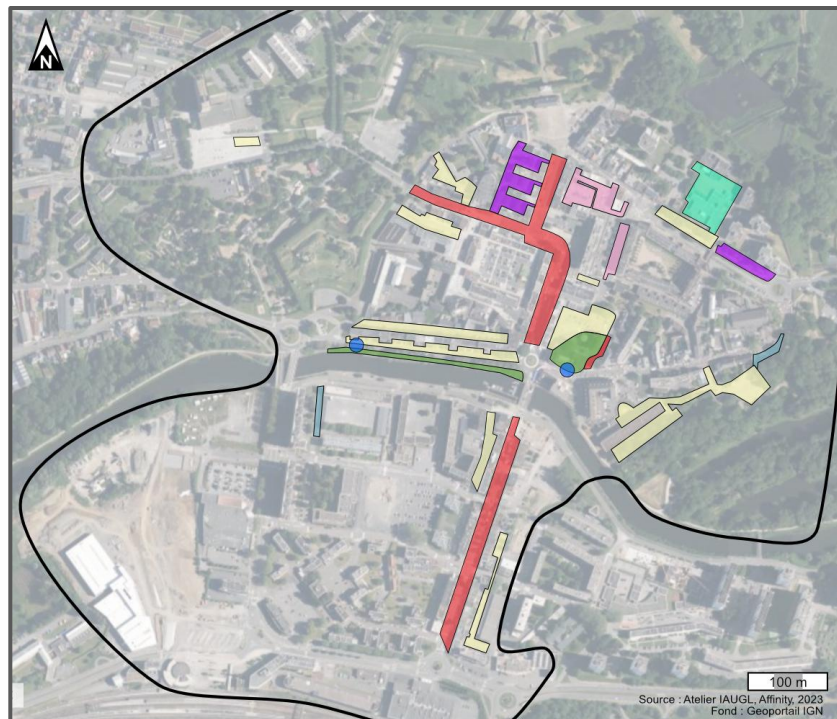
*Repenser le stationnement afin de conserver des poches importantes mais augmenter la place des modes actifs*

3

### Ambitieux

*Restreindre l'espace dédié à la voiture pour augmenter la place des modes actifs et embellir le coeur de ville*

# Scénario Intermédiaire : Présentation



## Création et régularisation de places

- Création de marquage absent
- Complétion du marquage existant
- Marquage et réservation aux riverains
- Marquage nouveau + Aménagements (bateau, potelets, connexion avec une autre voie)
- Réouverture d'un parking fermé

## Aménagements de voirie

- Apaisement via travaux sur voirie (Retraits ponctuels de places, création de terrasses, végétalisation et bande cyclable)
- Piétonnisation avec végétalisation
- Intervention sur un arrêt de bus

Recherche de compromis entre offre de stationnement et apaisement du centre-ville

→ Optimisation par le marquage

→ Retravail de la qualité de l'espace public

des rues principales

→ Sécurisation générale des cheminements piétons et cyclables

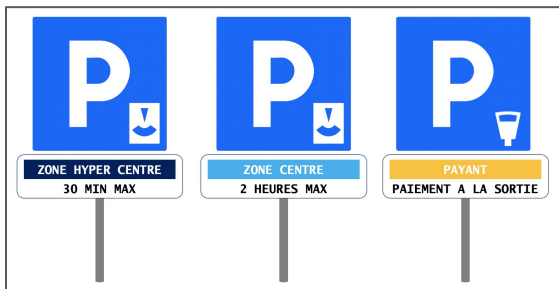
**3113 places** + parking Joyeuse  
(contre 3205 aujourd'hui)

- 24 voies impactées
- 2 voies réservées à la circulation riveraine
- 3 création de pistes et bandes cyclables
- 2 arrêts de bus refondus
- 1 poche de stationnement créée, 1 régularisée et rendue plus aisée et 1 réouverture de parking

# Modalités de stationnement - Proposition Intermédiaire

## > Système mixte entre stationnement en zone bleue & stationnement gratuit

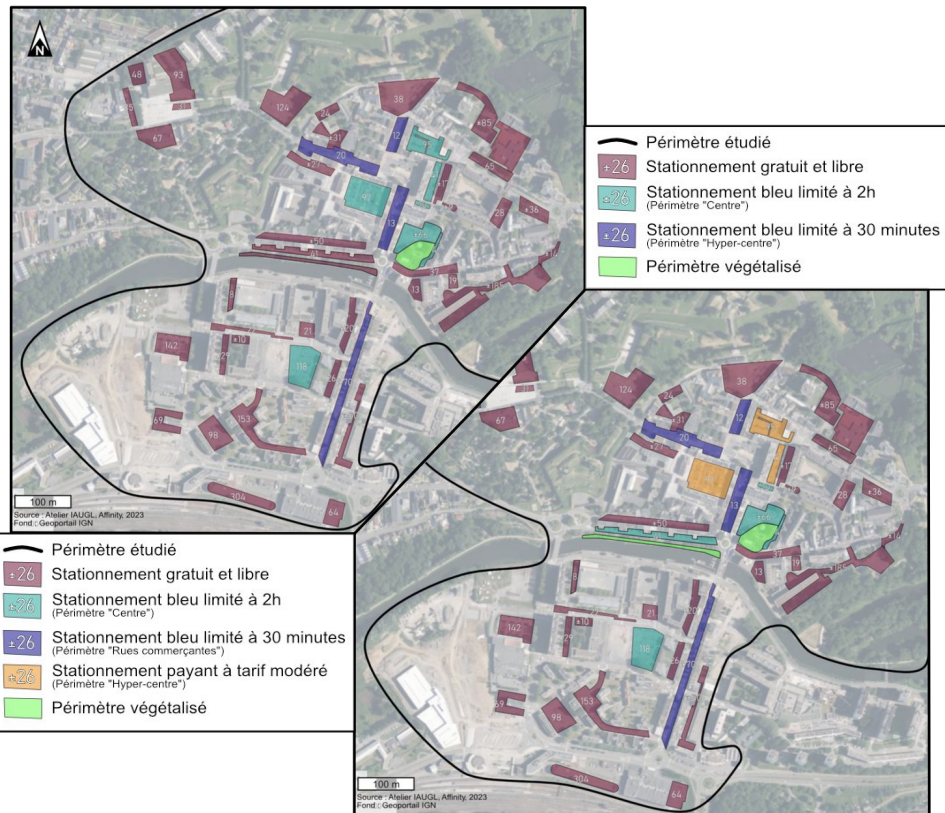
- Zone bleue avec deux durées (30 min & 2h)
- Zone jaune : stationnement payant via la mise en place de barrières pour assurer une bonne rotation des véhicules



Source : Atelier IAUGL, mars 2023



Source : Ville de Montélimar, 2020



# 3



## Présentation de nos scénarios

1

### Minimaliste

*Conserver un nombre de place de stationnement similaire & proposer une amélioration limitée de l'espace public existant*

2

### Intermédiaire

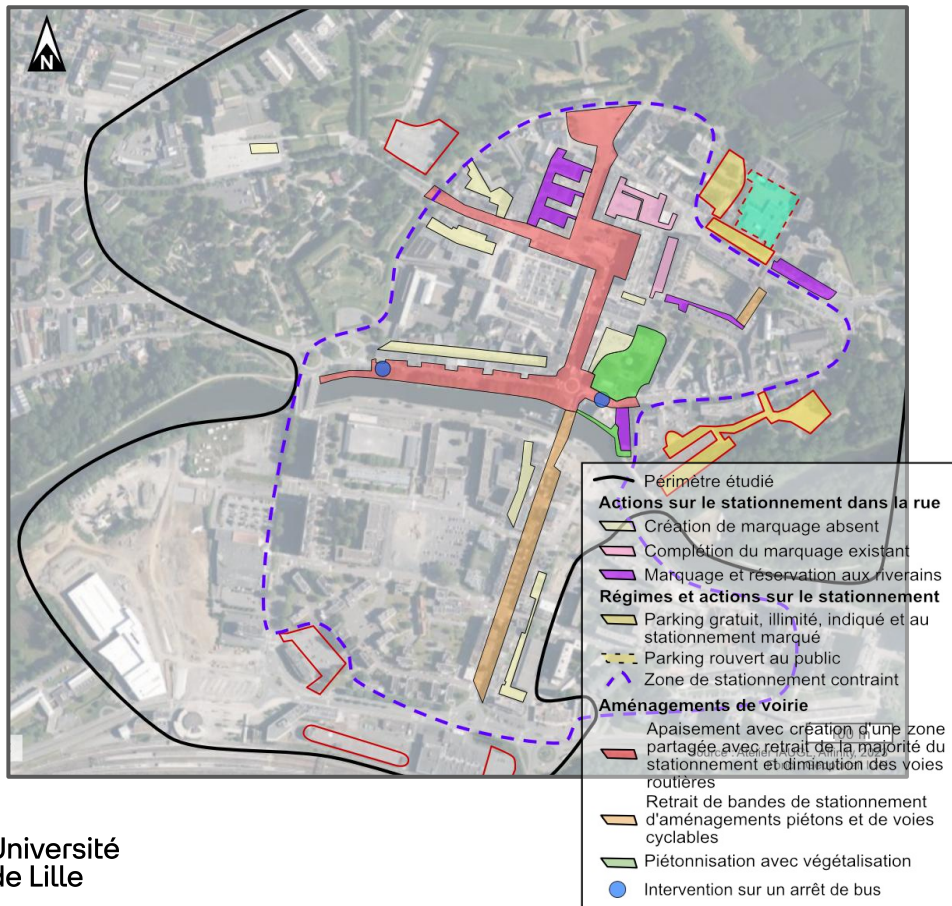
*Repenser le stationnement afin de conserver des poches importantes mais augmenter la place des modes actifs*

3

### Ambitieux

*Restreindre l'espace dédié à la voiture pour augmenter la place des modes actifs et embellir le coeur de ville*

# Scénario Ambitieux : Présentation



Apaiser le centre-ville en repoussant la voiture du centre-ville sans réduire drastiquement l'offre de stationnement

- Incitation à se garer sur les parkings périphériques par des actions annexes
- Retrait de la qualité de l'espace public du centre-ville
- Stratégie de différenciation
- Sécurisation générale

**2970 places** + parking Joyeuse  
(contre **3205** aujourd'hui)

- **24** voies impactées
- **5** créations de pistes et bandes cyclables
- **7** voies apaisées & création d'un parc
- **2** arrêt de bus refondus, signalisation de la navette améliorée
- **1** réouverture de parking

# Modalités de stationnement - Proposition Ambitieuse



L'espace public du coeur de ville de Maubeuge est précieux, son utilisation doit faire l'objet d'une participation

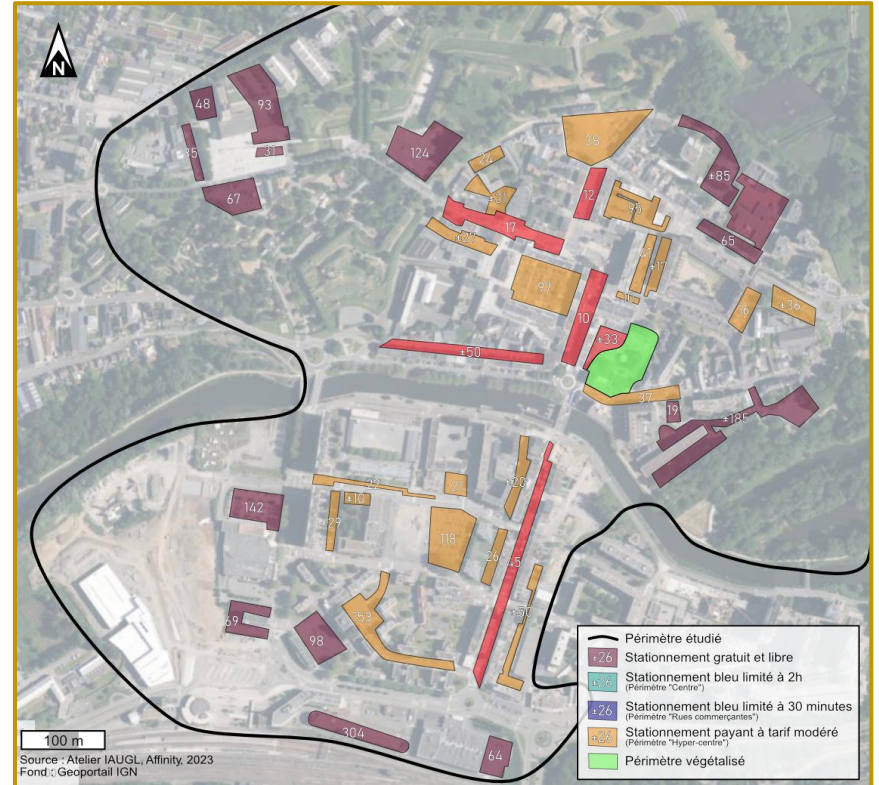
> Instauration du **stationnement payant** sur tout le périmètre avec deux zones tarifaires :

- Zone rouge (hyper-centre)
- Zone jaune (centre)

> Stationnement payant la semaine & **gratuit le week-end** et jours fériés

> Création d'un **macaron résident** permettant aux résidents de se stationner en coeur de ville (1 véhicule par ménage compte tenu de l'offre privée importante)

> Possibilité de mettre en place la **gratuité** du stationnement si des **achats sont réalisés dans les commerces** du centre-ville (15€ minimum) >> modalités de financement à approfondir



**NB :** possibilité de contractualiser avec une entreprise privée pour la gestion du stationnement (Effia, Indigo...) 23

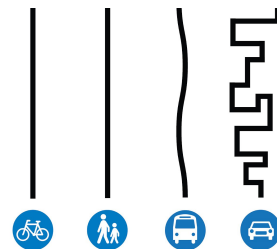
# Plan de circulation modifié



Source : Groupe IAUGL, OSM, 2023

## La philosophie du plan de circulation

- Limiter le trafic de transit en centre-ville pour apaiser la circulation automobile
- Réduire la vitesse > passage en zone 30 voire en zone de rencontre
- Donner la possibilité à chacun, d'où qu'il vienne, de se garer sur des parkings identifiés en bordure
- Favoriser les modes actifs plutôt que les véhicules motorisés > généralisation du double sens cyclable



Source : Copenhagenize, 2014

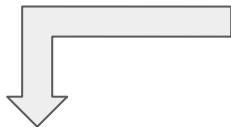


4



Zoom sur trois lieux  
primordiaux du centre  
de Maubeuge

# Améliorer la qualité paysagère du centre-ville de Maubeuge



## Scénario Minimaliste

- Créer des **espaces de végétation** dans les parkings
- Enlever le **bitume autour des troncs d'arbres** avec la création de fosse
- Créer de **bacs de végétation** à destination des commerçants et riverains dans les avenues commerçantes

## Scénario Intermédiaire

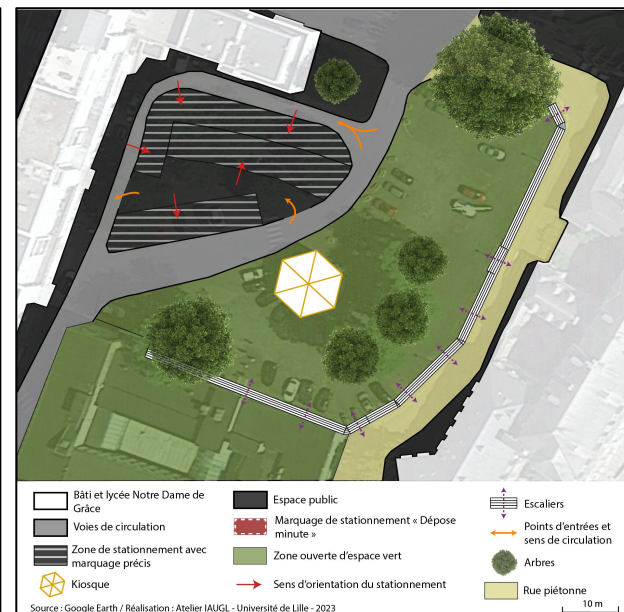
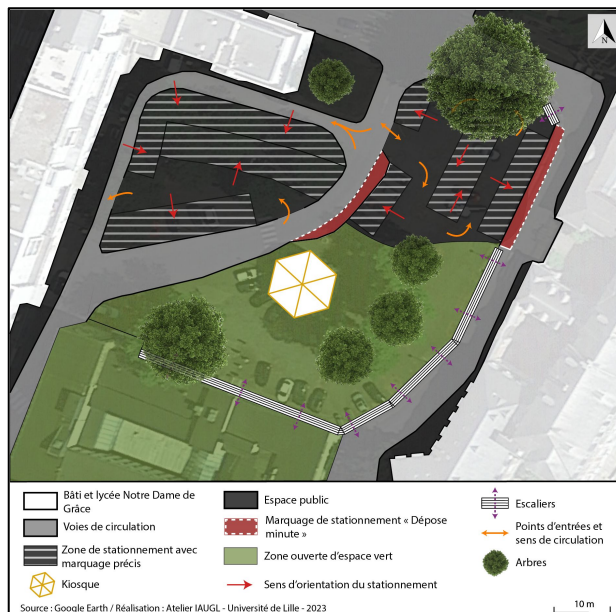
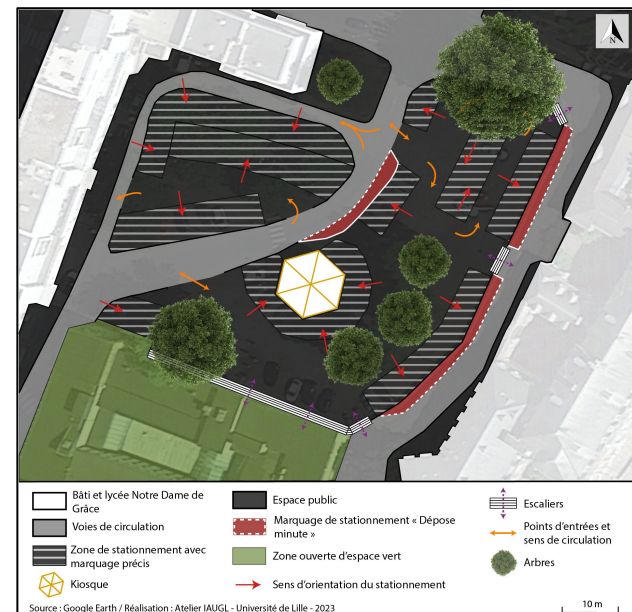
- Pratiquer la **fauche tardive**
- Création de **stationnement alternés en chicanes végétalisées** dans les rues les moins passantes
- Les **places de parkings supprimées** dans l'hyper-centre remplacées par de la végétation



## Scénario Ambitieux

- Apport de **meublement urbain en bois**, air de jeux pour enfants, équipements sportifs
- Dissocier les pistes cyclables et les voies de circulation automobile avec **des bandes de végétations**

# Trois ambitions pour la Place Verte



# Aménagement de la Place Verte



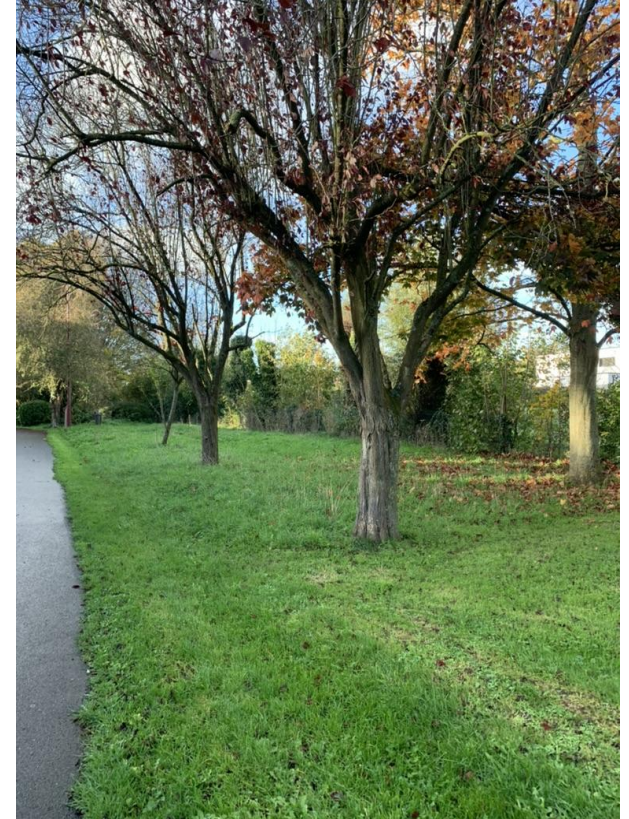
Ville de Quimper



Ville de Suresnes

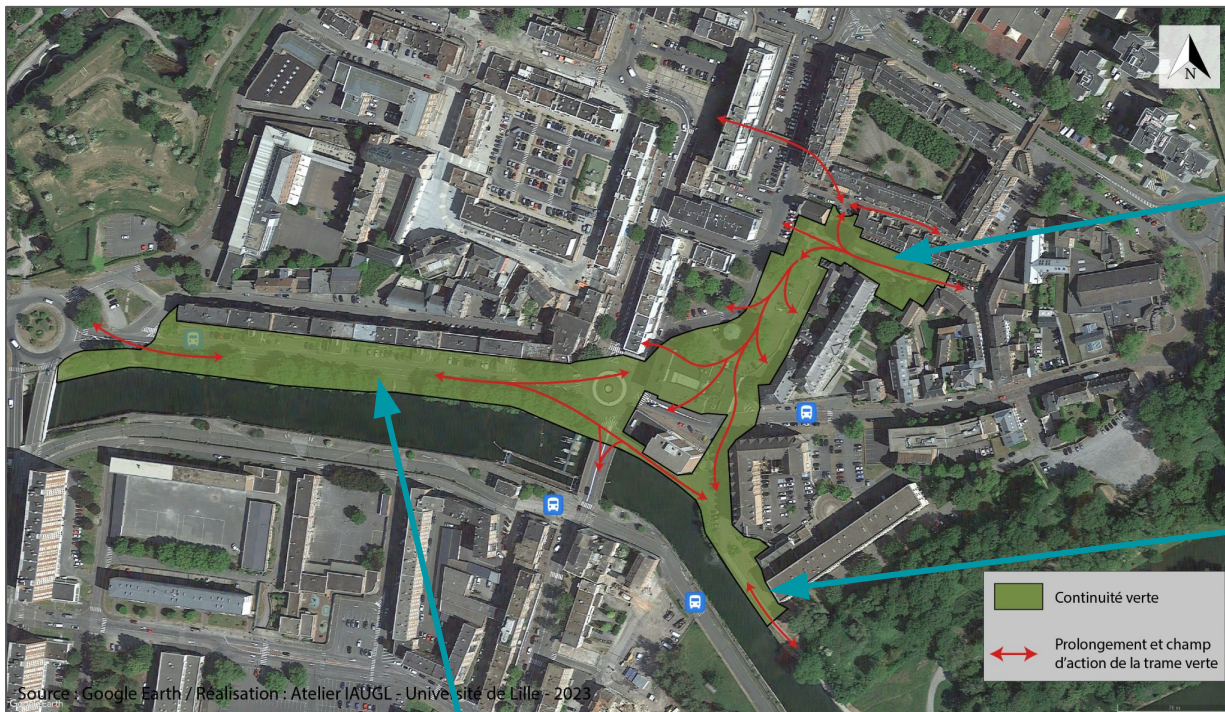


Ville de Sainghin-en-Mélantois



Ville de Sainghin-en-Mélantois

# Une continuité verte assurée par la Place Verte



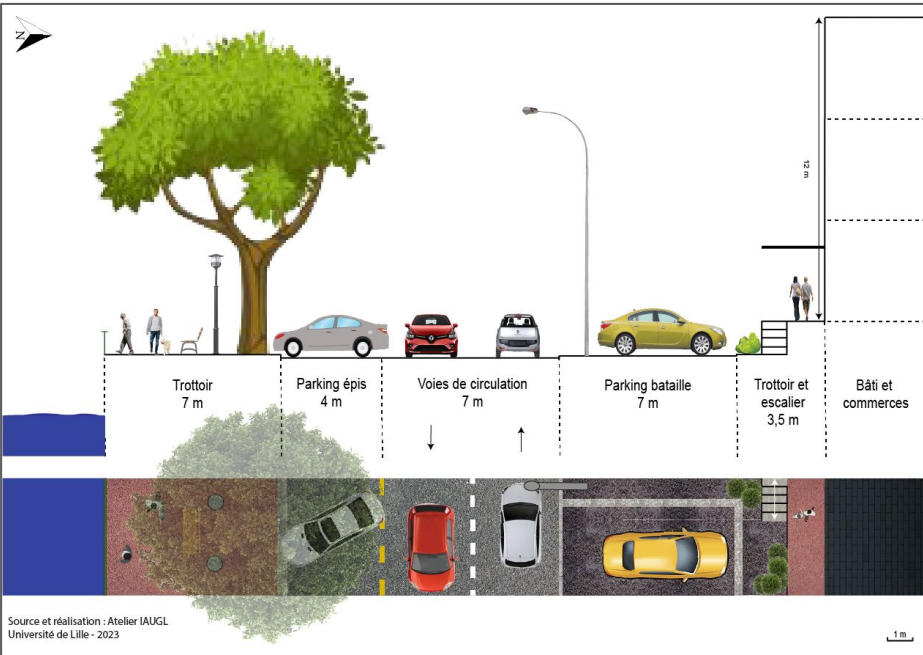
Création d'une continuité verte vers le Nord avec la **rue Jourdan**, en direction de la **rue du Commerce**

Vers le Sud-Est avec la **rue Arthur Berteau** et **quai de Jemmapes** en direction des **étangs Monier**

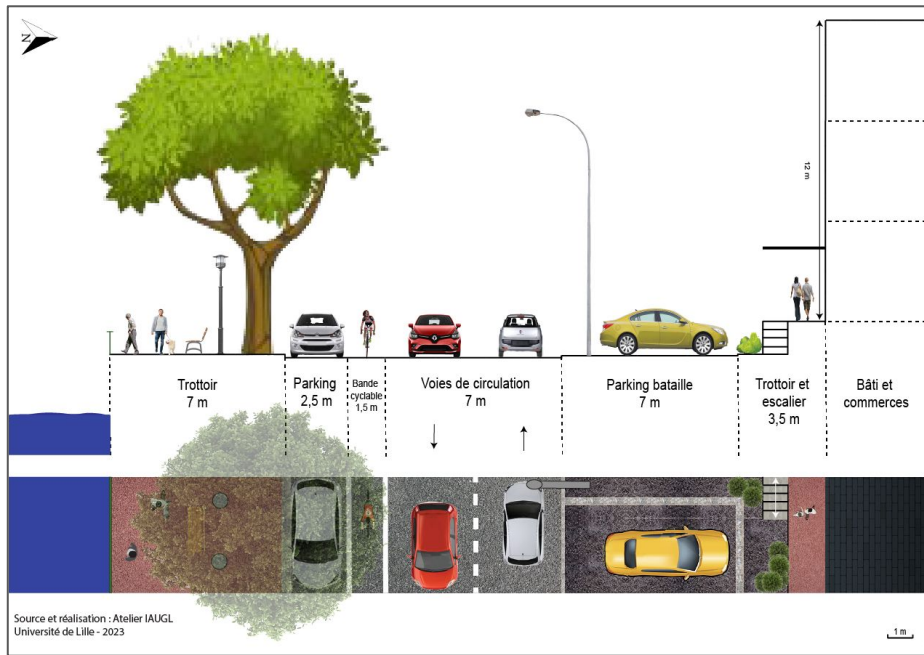
Vers le Sud-Ouest avec le **Mail de Sambre**

# Focus - Le Mail de Sambre

## Actuellement



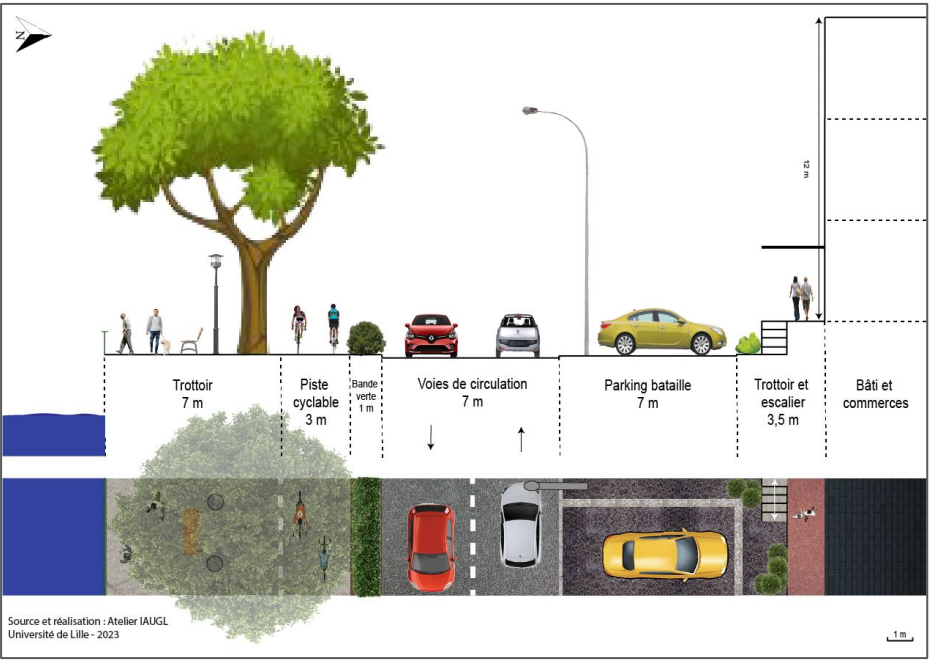
## Scénario Minimaliste



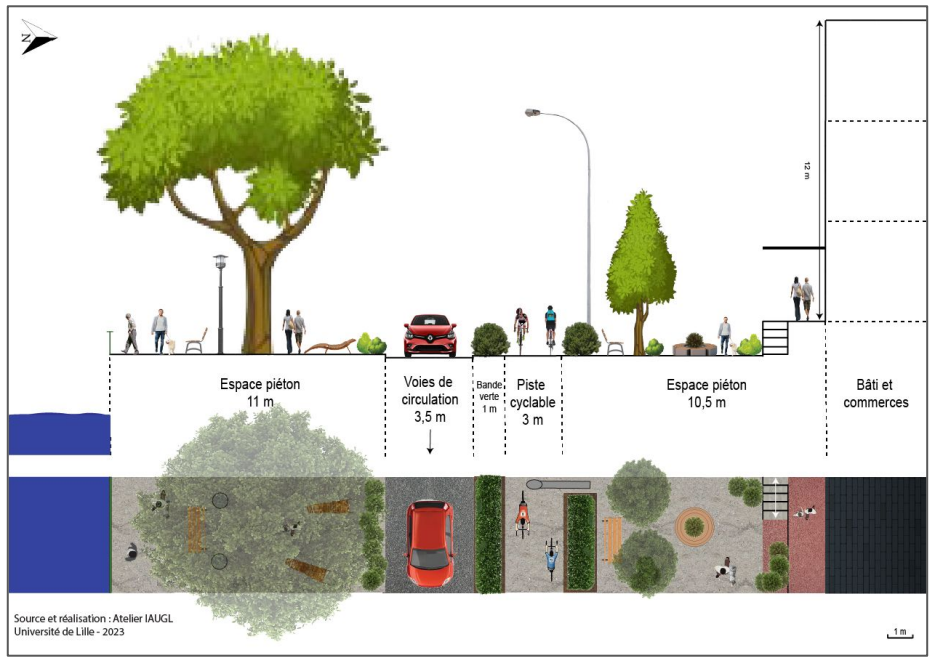
Remise en place de stationnement en créneau pour permettre l'installation d'une bande cyclable en direction du centre ville

# Focus - Le Mail de Sambre

## Scénario Intermédiaire



## Scénario Ambitieux



Installation d'une piste cyclable à la place du stationnement actuellement présent

Mise en sens unique de la rue et suppression du stationnement afin de créer un espace de rencontre apaisé, végétalisé et dédié aux modes actifs

# Aménagement du Mail de Sambre



Ville de Libourne



Ville de Suresnes



Ville de Libourne



Ville de Lille



# Comparaison des scénarios

	Minimaliste	Intermédiaire	Ambitieux
Coût du projet	++	+	-
Chemins piétons	--	+	+++
Chemins cyclables	--	+	+++
Places de stationnement	+	-	-
Délai mise en œuvre	++	+	--
Réponse aux enjeux climatiques	--	+	+++
Attractivité supposée du centre-ville	-	+	+++



# Jouer sur les temporalités pour tendre vers le scénario Ambitieux



Dialogue avec les parties prenantes



Expérimentation sur une durée limitée



Pérennisation de l'expérimentation en affinant les modalités d'application



Sources : La Voix du Nord, 2021 & Sud Ouest, 2022

# Merci de votre attention

---

Lorenzo **Baronick** (M2 S2PU)

Élise **Brylewski** (M2 ENVIE)

Hugo **Dumézil** (M2 MoD)

Clara **Richard** (M2 CoMUA)

Mathurin **Souêtre** (M2 MoD)

Professeur référent : **Didier Paris**

Référente professionnelle : **Clémence Millot**

+ | Annexes

# Scénario Minimaliste - Améliorer la qualité paysagère du centre-ville

- Créer des espaces de végétation dans les parkings
- Remplacer le bitume des stationnements courte durée par des dalles végétalisées
- Enlever le bitume autour des troncs d'arbres avec la création de fosse
- Créer de bacs de végétation à destination des commerçants et riverains dans les avenues commerçantes



source : Paris



source : Suresnes



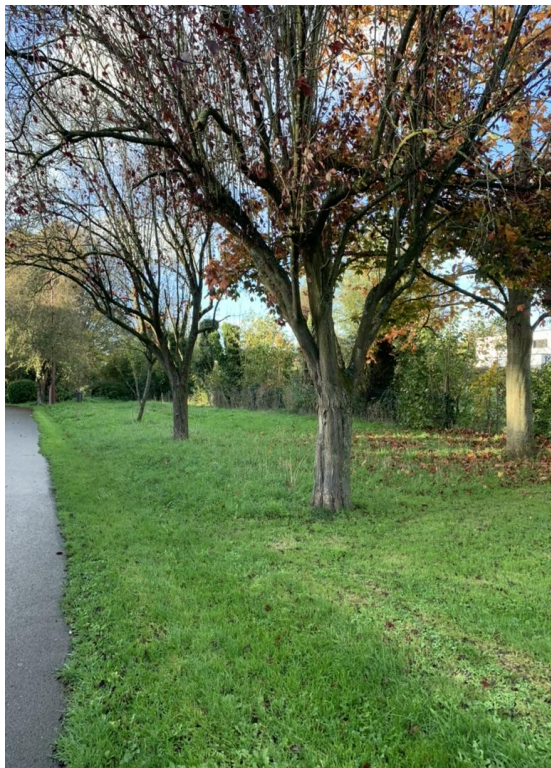
source : Quimper



source : Charleville-Mézières

© OlEau, 2018

# Scénario Intermédiaire - Améliorer la qualité paysagère du centre-ville



source : Sainghin-en-Mélantois



source : Sainghin-en-Mélantois



source : Libourne



source : Angoulême

- Pratiquer la fauche tardive
- Changer le revêtement par du béton clair sablé
- Création de stationnement alternés en chicanes végétalisées dans les rues les moins passantes
- Les places de parkings supprimées dans l'hyper-centre remplacées par de la végétation

# Scénario Ambitieux - Améliorer la qualité paysagère du centre-ville

- Généraliser la fauche tardive sur l'ensemble du centre-ville (bandes enherbées, ronds-points...)
- Apport de mobilier urbain en bois, aire de jeux pour enfants, équipements sportifs
- Dissocier les pistes cyclables et les voies de circulation automobile avec des bandes de végétation
- Installer des hôtels à insectes pour favoriser la biodiversité



source : Suresnes



source : Mouthiers-sur-Boëme



source : Lille



source : Mouthiers-sur-Boëme

# Bornes de recharge pour véhicules électriques

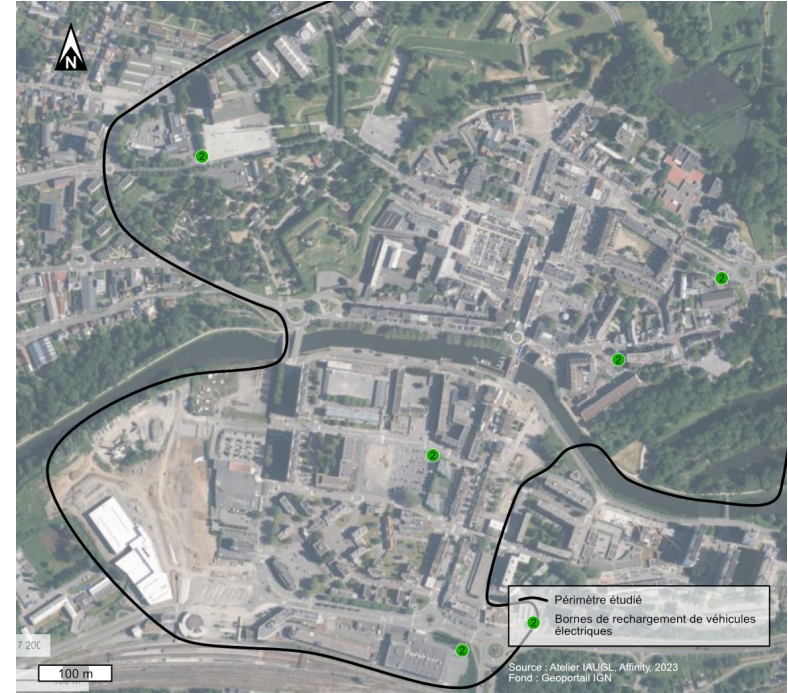


L'UE vient d'approuver la fin de la vente des véhicules thermiques à partir de 2035

L'objectif est d'inciter les automobilistes à se garer en bordure du cœur de ville, quel que soit leur type de motorisation.

> Installation de bornes de recharges dans tous les parking situés en bordure de ville (objectif d'équiper 10% des places)

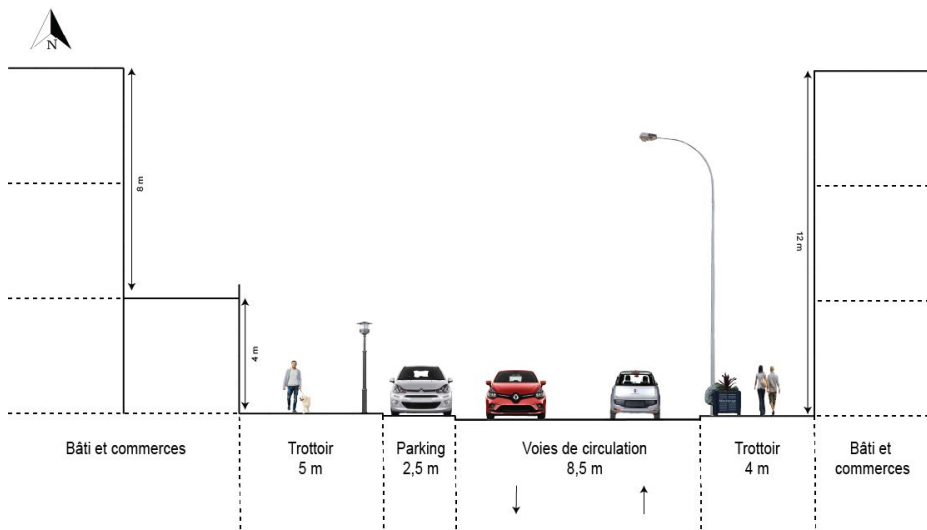
Parking en bordure du cœur de ville	Etat actuel	Bornes à ajouter (10% places)	État projeté
Roosevelt	Aucune borne	12	12
Vauban	Aucune borne	8	8
Joyeuse	Aucune borne	6	6
Cantuaines	Aucune borne	7	7
Arsenal	Aucune borne	5	5
Pôle Gare	Aucune borne	30	30
Porte de Paris	2 bornes	4	6
<b>TOTAL</b>	<b>2 bornes</b>	<b>72</b>	<b>74</b>





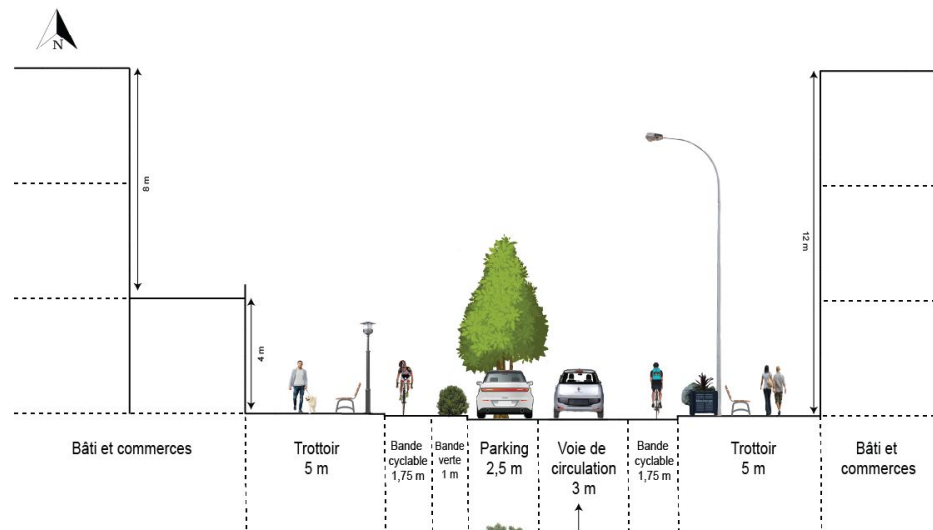
# Scénario ambitieux - exemple de choix d'aménagement

## Avenue Mabuse - actuellement



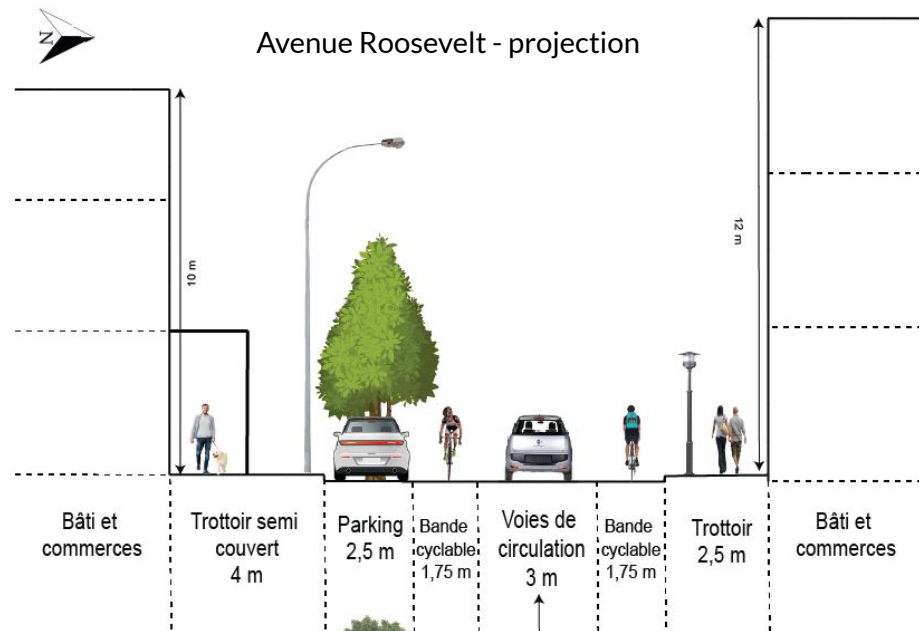
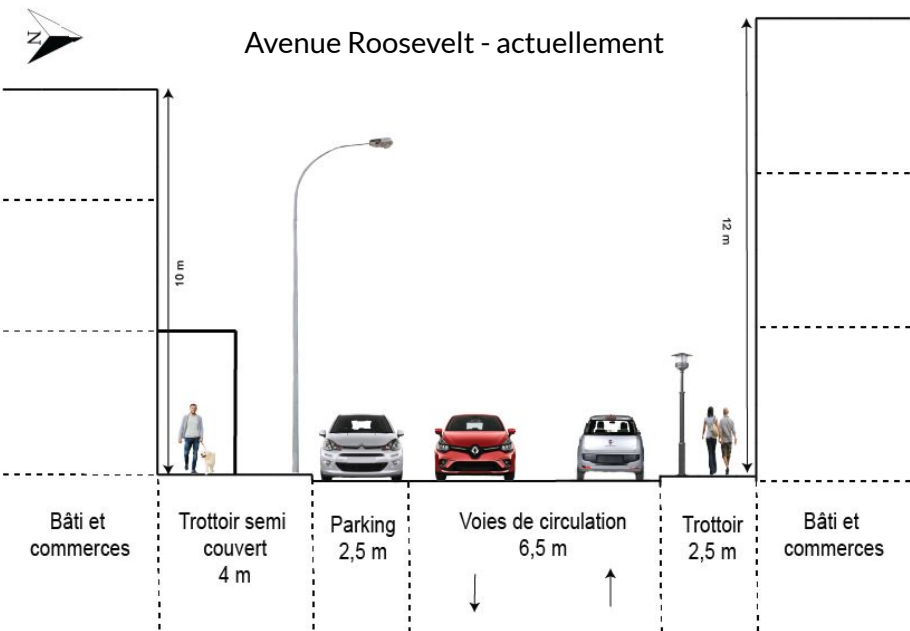
Source et réalisation : Atelier IAUGL - Université de Lille - 2023

## Avenue Mabuse - projection



Source et réalisation : Atelier IAUGL - Université de Lille - 2023

# Scénario ambitieux - exemple de choix d'aménagement



Source et réalisation : Atelier IAUGL - Université de Lille - 2023

1 m

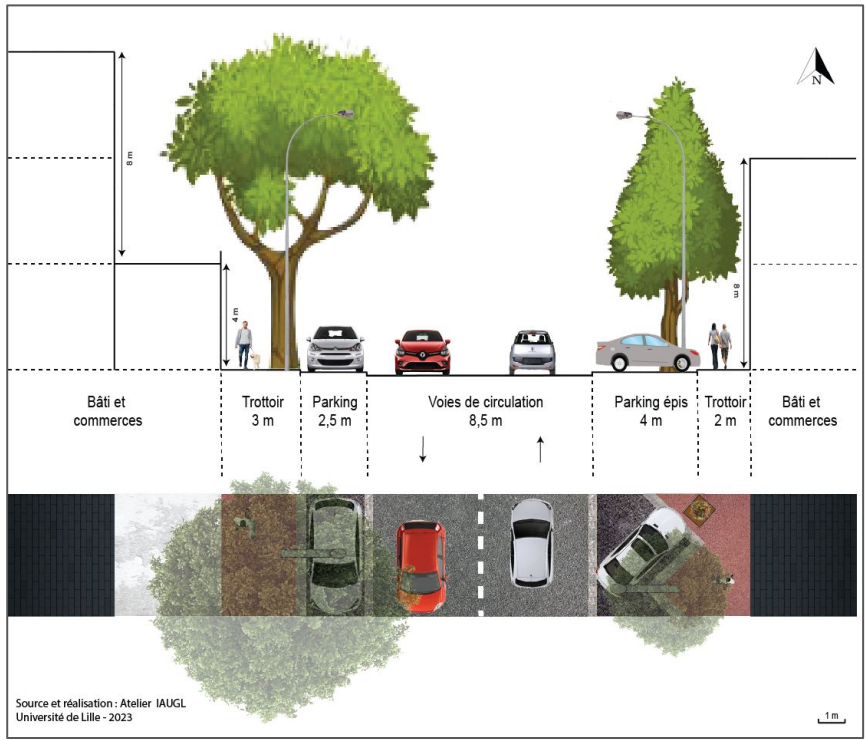


Source et réalisation : Atelier IAUGL - Université de Lille - 2023

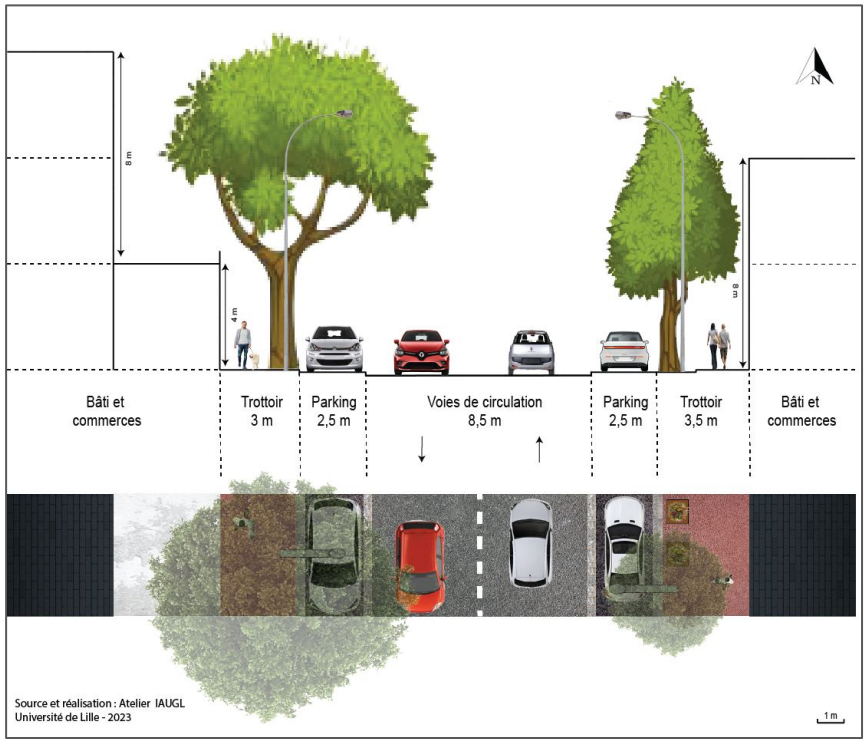
1 m

# Focus - L'Avenue de France

## Actuellement



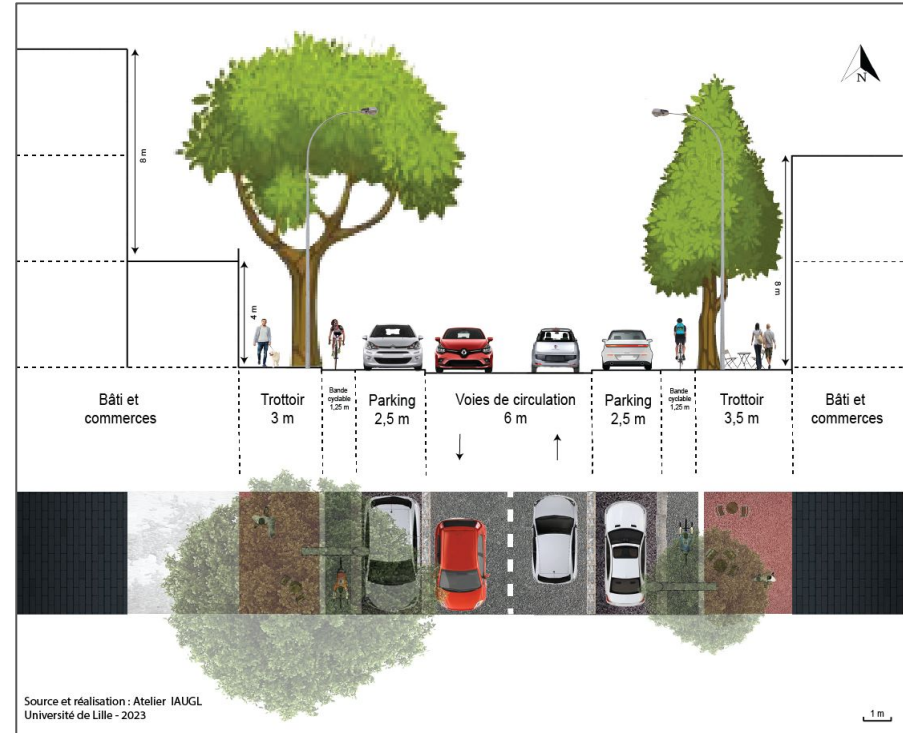
## Scénario Minimaliste



Passage du stationnement épis en créneaux pour élargir et sécuriser l'espace piéton

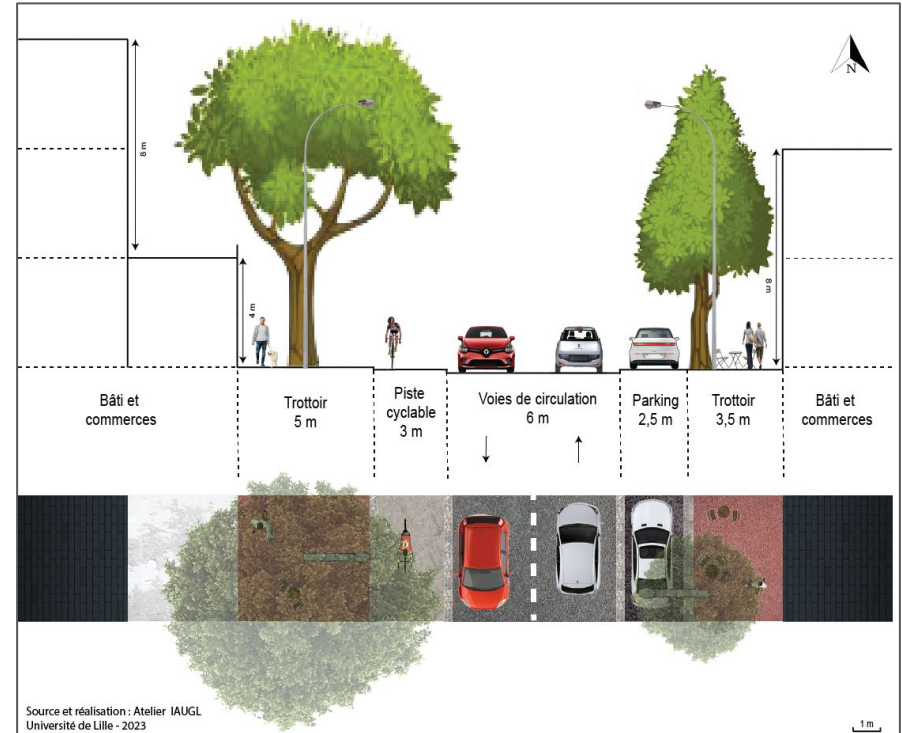
# Focus - L'Avenue de France

## Scénario Intermédiaire



Réduction de la voirie et installation de deux bandes cyclables entre le trottoir et le stationnement

## Scénario Ambitieux

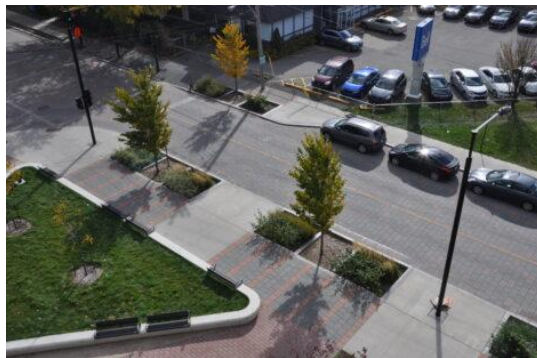


Suppression d'une bande de stationnement pour mettre en place une piste cyclable et élargir le trottoir

# Aménagement de l'Avenue de France



Ville de Libourne



Ville de Libourne



Ville de Neuilly-sur-Seine



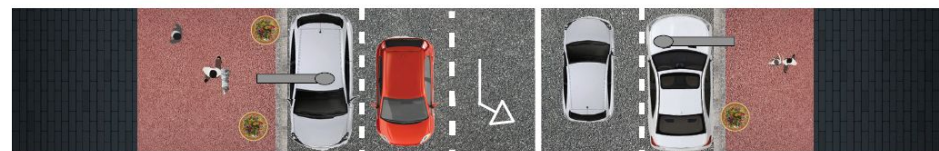
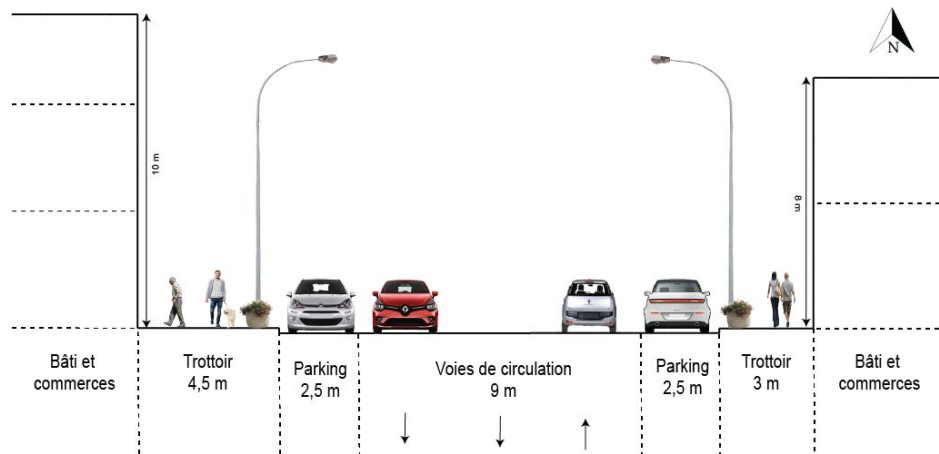
Ville de Tours



Ville de Paris

# Scénario minimaliste - exemple de choix d'aménagement

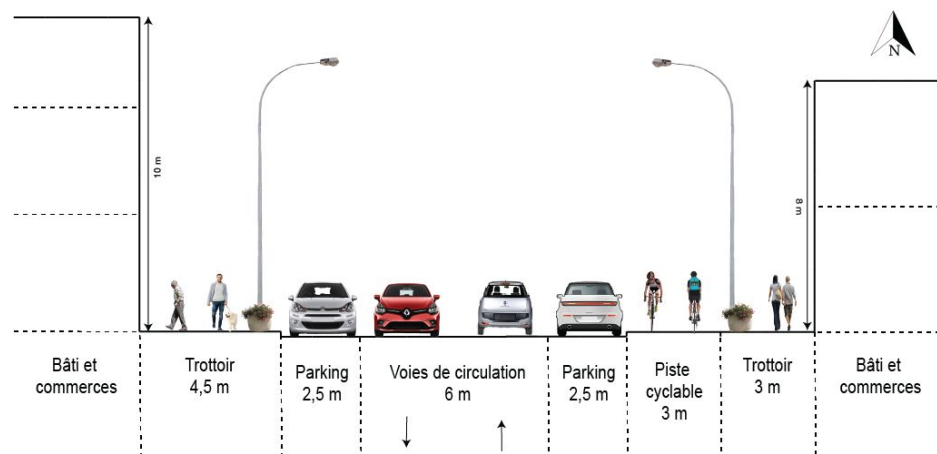
Avenue Albert 1er - actuellement



Source et réalisation : Atelier IAUGL - Université de Lille - 2023

1 m

Avenue Albert 1er - Scénario 1

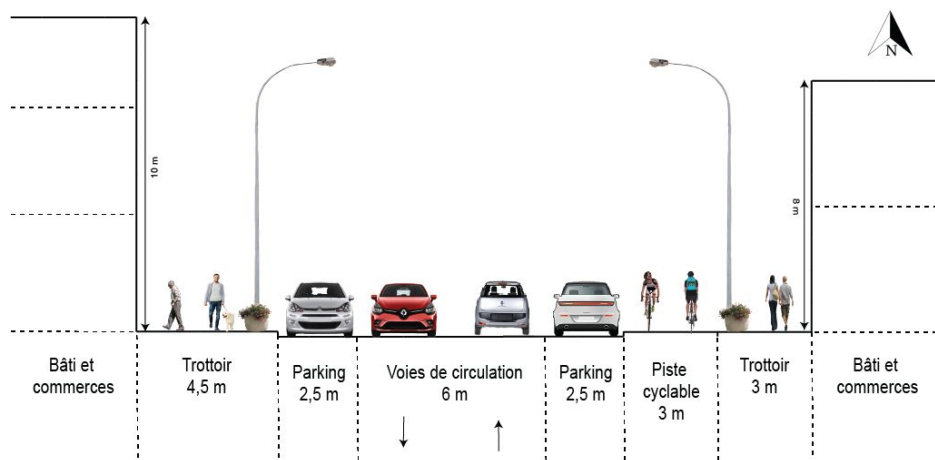


Source et réalisation : Atelier IAUGL - Université de Lille - 2023

1 m

# Scénario intermédiaire - exemple de choix d'aménagement

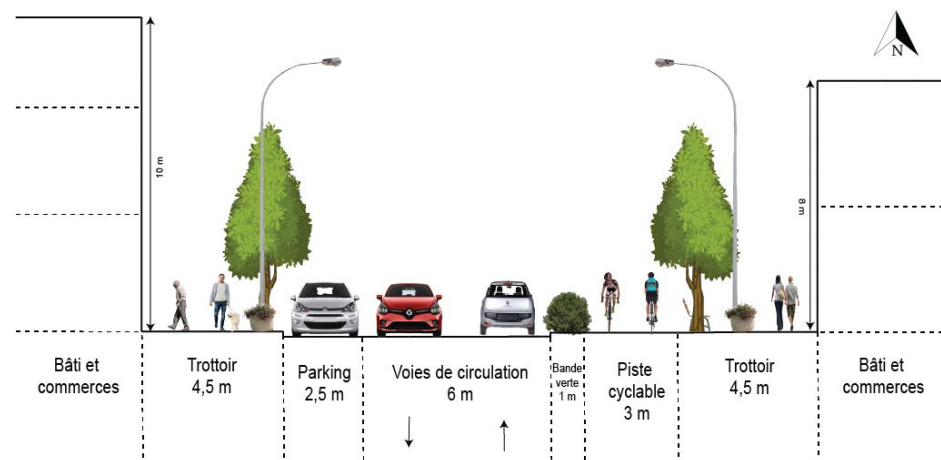
## Avenue Albert 1er - Scénario 1



Source et réalisation : Atelier IAUGL - Université de Lille - 2023

1 m

## Avenue Albert 1er - Scénario 2

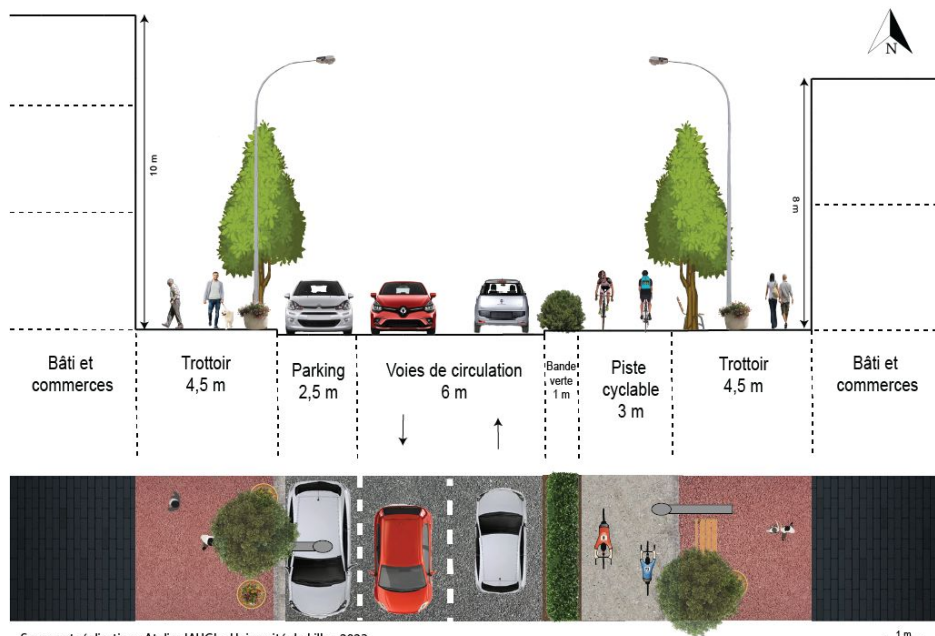


Source et réalisation : Atelier IAUGL - Université de Lille - 2023

1 m

# Scénario ambitieux - exemple de choix d'aménagement

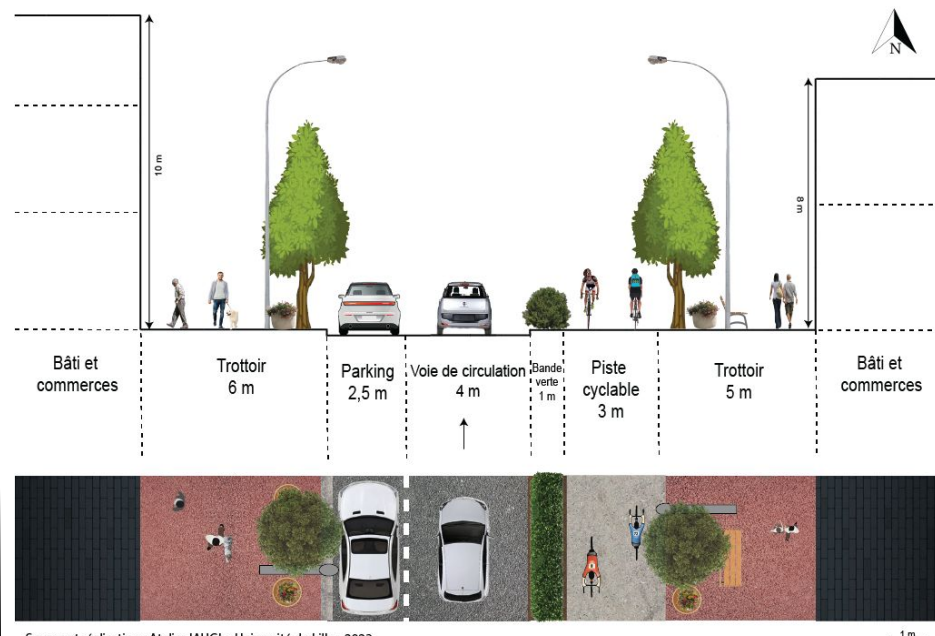
## Avenue Albert 1er - Scénario 2



Source et réalisation : Atelier IAUGL - Université de Lille - 2023

1 m

## Avenue Albert 1er - Scénario 3



Source et réalisation : Atelier IAUGL - Université de Lille - 2023

1 m



# Comparaison des scénarios - PdV Habitant

	Minimaliste	Intermédiaire	Ambitieux
Coût du projet	++	+	-
Chemins piétons	--	+	+++
Chemins cyclables	-	+	+++
Places de stationnement	+	-	-
Délai mise en œuvre	++	-	--
Réponse aux enjeux climatiques	--	+	+++
Attractivité supposée du centre-ville	-	+	+++

# Comparaison des scénarios - PdV Travailleur

	Minimaliste	Intermédiaire	Ambitieux
Coût du projet	++	+	-
Chemins piétons	--	++	++
Chemins cyclables	-	+	++
Places de stationnement	+	-	--
Délai mise en œuvre	++	-	--
Réponse aux enjeux climatiques	--	+	++
Attractivité supposée du centre-ville	-	+	-

# Comparaison des scénarios - PdV Visiteur-Client

	Minimaliste	Intermédiaire	Ambitieux
Coût du projet	++	+	--
Chemins piétons	--	+	+++
Chemins cyclables	--	-	+++
Places de stationnement	+	-	-
Délai mise en œuvre	++	-	--
Réponse aux enjeux climatiques	-	+	+++
Attractivité supposée du centre-ville	+	+	+

# Comparaison des scénarios - PdV Touriste

	Minimaliste	Intermédiaire	Ambitieux
Coût du projet	+	+	-
Chemins piétons	--	+	+++
Chemins cyclables	--	+	+++
Places de stationnement	+	-	-
Délai mise en œuvre	++	-	-
Réponse aux enjeux climatiques	-	+	+++
Attractivité supposée du centre-ville	--	+	+++

# Comparaison des scénarios - PdV Scolaire

	Minimaliste	Intermédiaire	Ambitieux
Coût du projet	++	+	-
Chemins piétons	--	+	+++
Chemins cyclables	--	+	+++
Places de stationnement	+	-	-
Délai mise en œuvre	++	-	--
Réponse aux enjeux climatiques	-	+	+++
Attractivité supposée du centre-ville	+	+	+++

# Comparaison des scénarios - PdV Commerçant

	Minimaliste	Intermédiaire	Ambitieux
Coût du projet	++	-	--
Chemins piétons	--	+	++
Chemins cyclables	-	+	+
Places de stationnement	+	-	--
Délai mise en oeuvre	++	+	--
Réponse aux enjeux climatiques	-	+	+
Attractivité supposée du centre-ville	+	-	-