



MARDINALE 11/04/2023





RESSONS LE LONG



QUELQUES INFORMATIONS

Reyssons-le-Long :

- 800 habitants
- 10,5 km²
- 6 km de long



PROBLÉMATIQUES ENVIRONNEMENTALES AVEC UN EXEMPLE DE GESTION

PHYTOSANITAIRE

L'engagement de la commune sur le zéro phyto

GESTION DES TROTTOIRS

Réponse à la problématique du zéro phyto et de la gestion des EP

GESTION DE L'EAU

Gestion des eaux pluviales, de la récupération et de l'utilisation de l'eau

GESTION DIFFÉRENCIÉE

Mise en place de la gestion différenciée à Ressons-le-Long et retour d'expérience

ALLER PLUS LOIN

L'Écoquartier





PHYTOSANITAIRE

LOI LABBÉ

Interdiction d'utilisation des produits phytosanitaires pour les collectivités à compter du 1^{er} Janvier 2017
Zéro phyto depuis 2012

PROBLÉMATIQUE

Développement des adventices

CHANGER SON POINT DE VUE

Gestion des trottoirs

SOLUTION APPORTÉE

Enherbement des trottoirs & communication



ZERO PHYTO



Pourquoi ce dépliant ?

Depuis le 1er janvier 2017, il est interdit d'utiliser des pesticides sur le domaine public. La commune de Ressons-le-Long a pris de l'avance car depuis 2012, les agents des espaces verts désherbent sans recourir aux pesticides. Le désherbage manuel ou mécanique est efficace et respectueux de l'environnement, mais il nécessite plus de temps.

Les agents effectuent des passages régulièrement mais cela peut paraître insuffisant pour préserver le cadre de vie de notre village.

Il est donc fait appel au civisme pour aider la collectivité à entretenir la portion de trottoir qui longe votre habitation.

Prendre part à cette action est à la portée de tous, y compris des Ressonnais qui n'ont pas la main verte.

Voici quelques conseils :

- * Evitez d'installer sur la voie publique des contenants onéreux ou des végétaux recherchés. Ceux-ci risqueraient d'être volés ! Pensez aussi aux jardinières et suspensions fleuries, qui s'installent facilement en hauteur lorsque l'espace fait défaut.
- * Ne pas empêcher l'accès à des équipements techniques ou au piéton.
- * Proscrire les plantes à épines, celles qui sont irritantes, allergisantes ou trop envahissantes.
- * N'oubliez pas non plus que les parfums peuvent être dérangeants : évitez donc les plantes fortement parfumées.



Quelques exemples d'aménagements de trottoirs entretenus par les riverains



RESSONS LE LONG à vivre

"Ne vous demandez pas ce que votre village peut faire pour vous, demandez-vous ce que vous pouvez faire pour votre village."

Comment entretenir son trottoir sans pesticides

Projet de l'association d'entretien des espaces publics

Désherbage curatif

Brosse dure

Un passage régulier à la brosse de rue ne prend que peu de temps et ne demande pas beaucoup d'effort car la végétation n'a pas le temps de fortement s'enraciner.

Binette, rasette

Ces outils ont fait leurs preuves depuis des années. Très efficaces et écologiques, ces outils demandent par contre un peu d'huile de coude. Mais réalisée régulièrement, cette tâche sera moins fastidieuse.

Flamme directe / chalumeau

Les désherbeurs thermiques disponibles en jardinerie permettent de brûler la plante, mais pas les racines. Il est donc nécessaire de passer plusieurs fois pour épuiser les réserves de la plante. Pour réduire le nombre de passages, il est essentiel d'intervenir quand la plante est encore peu développée.

Air chaud

Sorte de décapeur thermique qui va agir sur les plantes selon le même principe que la flamme directe.

Eau chaude

Une casserole d'eau chaude déversée sur les plantes indésirables détruira les parties aériennes pour autant que vous agissez sur des plantes encore jeunes.

REMARQUE :

Le sel et le vinaigre ne sont pas conseillés car il sont nuisibles pour les eaux de surfaces et souterraines.



Comment entretenir son trottoir dans ces conditions ?

Ce document propose un panel de solutions adaptées à chaque revêtement de sol : gravier, pavés, terre,...

Mais avant de s'acharner contre ces plantes indésirables, peut-être faut-il se demander si une lutte est vraiment nécessaire !

TECHNIQUES ALTERNATIVES

- Brosse dure
- Binette, rasette
- Flamme directe / Chalumeau
- Eau chaude / Air chaud
- Sablage des joints
- Dolomie
- Enherbement
- Dalle
- Pied de haie
- Pied d'arbre
- Paillage
- Plantes couvre-sol

Désherbage préventif

Enherbement

Cette méthode consiste simplement à laisser l'herbe se développer ou faire un semis dans le gravier et de tondre régulièrement cette nouvelle pelouse. Veillez à ne pas tondre trop court pour éviter les projections de gravier.

Plantes couvre-sols

Plantes qui se développent peu en hauteur et qui couvrent facilement une surface. On choisira des plantes qui gardent leur feuillage toute l'année et qui sont adaptées à la situation (ombre, mi-ombre ou plein soleil).

Paillage

Déchets de taille d'arbre, de lin, de Miscanthus (graminée), ardoises, pouzzolane (roche volcanique), ... Ces paillages réduisent très fortement le développement des plantes non désirables. Il est nécessaire de mettre une couche d'au moins 8 cm pour une bonne efficacité.

Pensez à l'opération « J'aime mon village, je le fleuris »

RESSONS LE LONG à vivre

Comment ça marche ?

1. ...
2. ...

QR code

CRÉATION DE DÉPLIANTS / SUPPORTS DE COMMUNICATION



GESTION DES TROTTOIRS

ENHERBEMENT DES TROTTOIRS

Enherbement de la quasi-totalité des trottoirs

PROBLÉMATIQUE

Entretien , moyens humains et matériels

SOLUTION APPORTÉE

Mise en place d'un plan de gestion et d'une gestion différenciée

AVANTAGES

Gestion des eaux pluviales
Développement de la biodiversité

ENHERBEMENT DES TROTTOIRS



OPPORTUNITÉ GRÂCE AUX ENFOUISSEMENTS DES RÉSEAUX



ENHERBEMENT DES TROTTOIRS



REPLACEMENT DE LA COURSIVE EN BÉTON LE LONG DE L'ÉGLISE PAR UNE ALLÉE ENGAZONNÉE



GESTION DE L'EAU ET DES EP



GESTION DE L'EAU

Paillage des massifs , utilisation de vivaces

GESTION DES EAUX PLUVIALES

Avantages de l'enherbement des surfaces

GESTION DE L'EAU



MISE EN PLACE DE PAILLAGE
RÉALISÉ EN RÉGIS , UTILISATION
DE VIVACES



GESTION DES EP



FAVORISER L'INFILTRATION DES EP

Création de chaussées drainantes, de noues végétalisées, enherbement de cimetière permettant une meilleure infiltration





GESTION DIFFERENCIEE

CONTEXTE

Ajout de massifs fleuris, surfaces de tonte multipliées

PROBLÉMATIQUE

Gestion très chronophage, moyens humains limités.

MISE EN PLACE D'UN PLAN DE GESTION

Etat des lieux et des moyens

ADAPTER SA GESTION DIFFÉRENCIÉE

Phase de test, ajustement,



GESTION DIFFERENCIEE



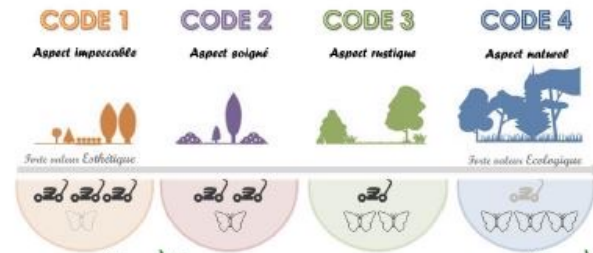
LE CLASSEMENT des espaces verts

Une codification liée aux pratiques d'entretien

Il ne s'agit pas de définir des espaces de mauvaise qualité mais plutôt de répartir les espaces verts selon l'entretien réalisé. Ces différentes pratiques d'entretien sont traduites par un aspect visuel distinct.

De ces différents mode d'entretien des espaces verts découle une valeur écologique.

Chaque code transcrit un potentiel d'accueil pour la faune et la flore locale.



CODE 1 aspect impeccable



Espaces verts situés dans les lieux les plus fréquentés ou à proximité de lieux symboliques.

L'entretien y est très régulier.

Les espaces sont très fleuris.

CODE 3 aspect rustique



Espaces dont le caractère champêtre et naturel est préservé pour maintenir des écosystèmes intéressants.

L'entretien y est ponctuel.

CODE 2 aspect soigné



Espaces verts traditionnels situés dans des lieux de passages réguliers.

L'entretien est limité au maintien de la propreté et de la fonctionnalité des lieux.

CODE 4 aspect naturel



Espaces naturels protégés ou non.

L'entretien est sommaire et se résume au maintien de la propreté, dans le but de préserver la biodiversité.

QUATRE « NIVEAUX » DE GESTION

GESTION DIFFERENCIEE

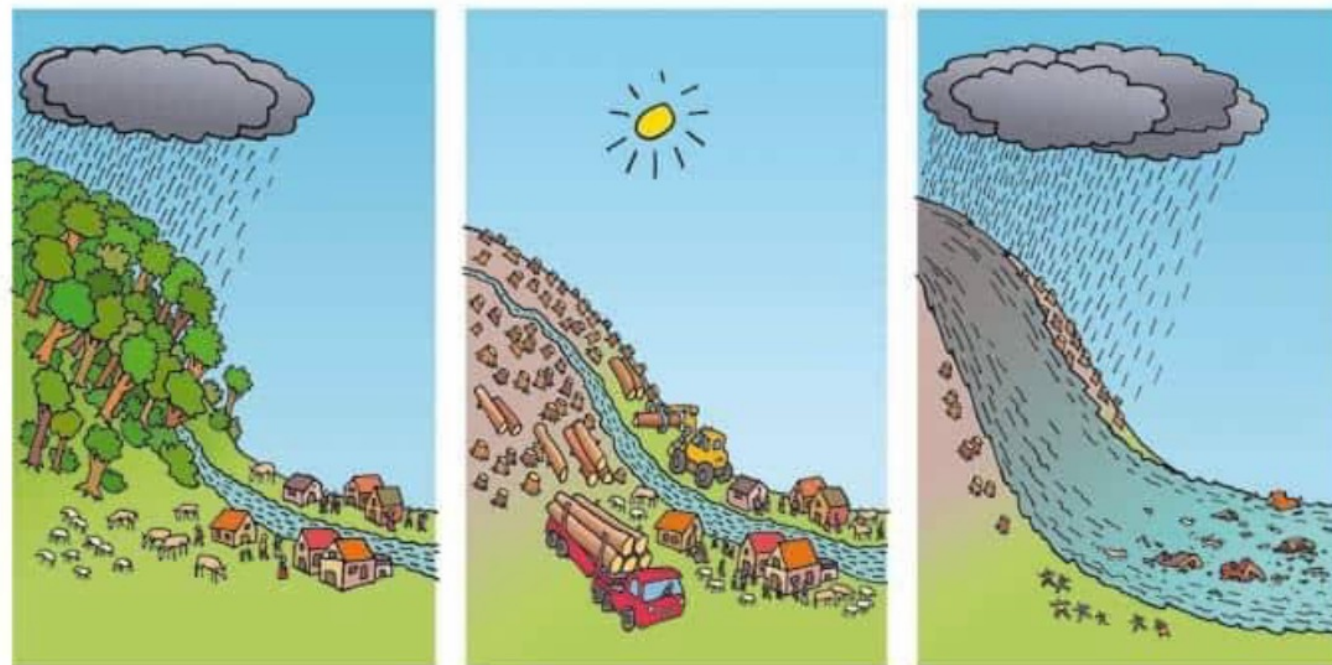


LA GESTION DIFFÉRENCIÉE SUR LE STADE ET AU CIMETIERE

GESTION DIFFERENCIEE



GESTION DIFFERENCIEE



deforestation and flooding



AVANTAGES DE LA MISE EN PLACE DE LA GESTION DIFFÉRENCIÉE

REDUCTION DE LA FRÉQUENCE DES TONTES

Tontes plus adaptées aux caractéristiques des sites

DIMINUTION DES DÉPLACEMENTS ET DE LA CONSOMMATION DE CARBURANT

REpondre AUX ODD

S'inscrire dans les 3 piliers du développement durable pour créer un habitat durable

DEVELOPPEMENT DE LA BIODIVERSITÉ



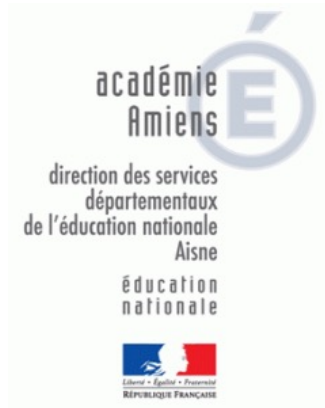
ALLER PLUS LOIN

CONSTRUCTION D'UN ECOQUARTIER

- Utilisation de matériaux biosourcés
- Dépasser les objectifs de la RE2020 (constructions passives ou BEPOS)
- Intégration du végétal lors de la conception (feuillage caduc ou persistant, zone d'ombre, etc..)
- Tenir compte de l'environnement (exposition optimisée etc..)
- Obligation de stocker et réutiliser l'eau de pluie



PARTENAIRES





MERCI DE VOTRE ATTENTION

