

Comprendre les identités communales pour les valoriser
Les Carnets de villes

**ATELIER
ANNULÉ**

Une réflexion sur le territoire intercommunal, dans le cadre de la révision du PLU.



Mission : 20020320 - Décembre 2002 - Charné de mission : V Bassez

Sommaire de l'Atelier 08 : Comprendre le territoire pour fonder une stratégie commune

**ATELIER
ANNULE**

- 1 Programme des séances de l'Atelier 08**
Comprendre son territoire pour fonder des principes d'action p3
- 2 Vers une analyse partagée des diaporamas communaux**
Séance 08/1 du 9 octobre 2003 p4
- 3 Souligner les permanences et spécificités du territoire**
Séance 08/2 du 23 octobre 2003 p.
- 4 Des exemples de principes d'aménagement à partager**
- 5 Exprimer la stratégie intercommunale**

Comprendre son territoire pour fonder des principes d'action

L'Atelier 08 complète l'Atelier 07, en retournant vers les communes. Il s'agit de questionner les images remises par chaque commune et de retenir les plus pertinentes pour illustrer les principes retenus par la CCMFPL. L'ensemble des membres de la commission PLUI doit :

- analyser en commission les images transmises par les communes : affirmer une posture commune sur des lieux caractéristiques du territoire
- souligner les permanences du territoire au travers des exemples locaux : croiser un regard partagé sur les spécificités du territoire

> La Fiche de synthèse/validation de l'Etape 3 : affirmer les principes devant guider le PLUI

**ATELIER
ANNULE**

Séance 08/1
9 octobre 2003

Vers une analyse partagée des diaporamas des communes

Dégager ensemble des principes d'aménagement du territoire
(Commission PLU)

Séance 08/2
23 octobre 2003

Souligner les permanences et spécificités du territoire

Comprendre le territoire au travers des identités communales
Illustrer les principes de l'action aux 4 niveaux d'analyse
(Bureau de la CCMFPL)

Séance 08/3
23 octobre 2003

Validation du travail : Synthèse du Questionnaire 3

Les principes de l'action : la stratégie intercommunale
(Bureau de la CCMFPL)

Une diversité paysagère et naturelle



Restes de paysage bocagé - Mare



Paysage ouvert - Suppression des haies



Le bocage traditionnel - Arbustes, arbres



Le développement urbain s'étire

Les contraintes routières
remodèlent les paysages

Disparition progressive d'une
occupation liée à l'exploitation
du sol



RD 948 - Paysage ouvert, silhouettes des Monts
> Quel traitement de la route, dans son paysage ?



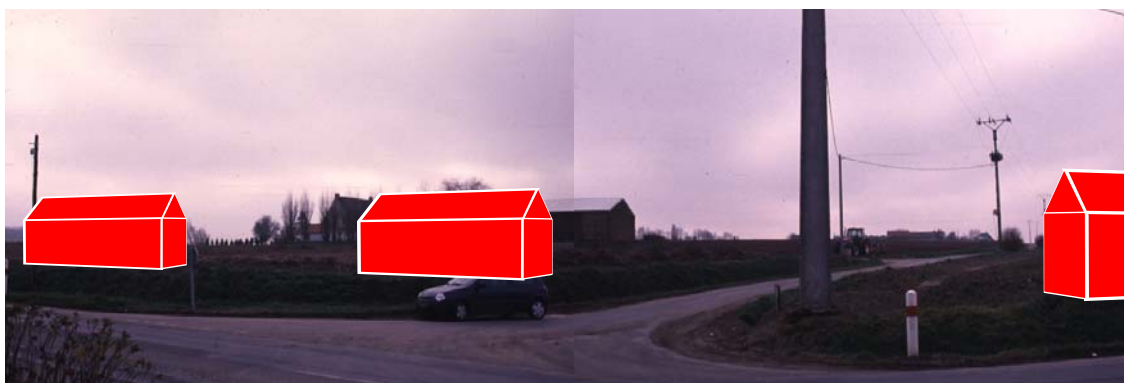
RD 139 - Sortie de Godewaersvelde vers Boeschepe



Entrée nord - Urbanisation linéaire



Entrée nord - Paysage urbain



Ferme isolée structurant le paysage agricole - La route et la présence des poteaux électriques facilitent l'urbanisation
>Fatalité ou solidarité intercommunale pour faciliter une refonte du parcellaire, une préemption/protection, un remembrement...?

Un centre bourg, à dominante urbaine

Evolution du patrimoine local

Le centre bourg contraste avec le développement pavillonnaire linéaire



Ancien tissu industriel traditionnel



Fenêtre sur les Monts au cœur du village



Patrimoine - Préservation / disparition



Patrimoine urbain vivant - Mairie



Patrimoine - Saturation du stationnement



Reconversion du patrimoine - Ancienne gare



Petit patrimoine - Préservation / disparition



La becque de Saint Jans Cappel canalisée







Cadrage sur le paysage rural de la Plaine de la Lys,
> Préserver ou combler la vue en "belvédère" du talus ?



Urbanisation d'Outersteene vers Merris



Petit patrimoine remarquable de l'artisanat rural
> Comment valoriser l'ancien bâti et l'identité rurale ?





**Les alignements d'arbres
marquent l'ancienne route
romaine et qualifient le paysage**



Paysage de Strazeele à Vieux - Berquin



Alignement d'arbres sur Vieux - Berquin



L'arrivée à Neuf - Berquin



Vers Steenwerck

La commune souhaite créer un itinéraire piétonnier pour :

relier

- > l'ensemble des équipements,
- > les futures extensions urbaines aux secteurs d'habitat existants .

faire découvrir

- > des paysages,
- > le patrimoine bâti.



Quelle participation au cadre de vie des habitants ?

Quelles réservations dans le cadre du futur PLU ?

Le rôle des équipements : bâtiment de la salle des fêtes

Un bâtiment qui accueille

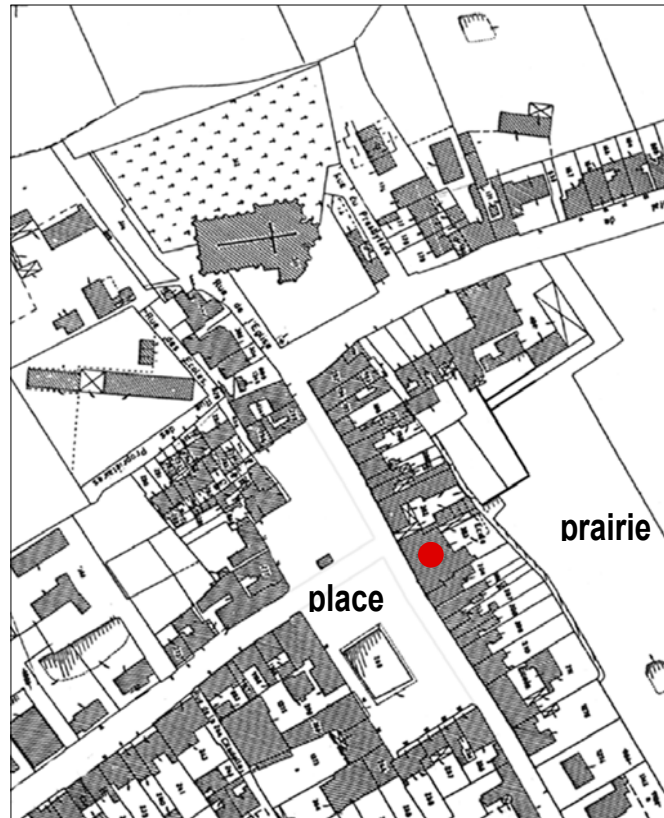
salle des fêtes, Mairie, bibliothèque, garderie, cantine et cuisine.

Points forts

- Un bâtiment bien situé,
- lien entre place et prairie,
- proche d'une aire de stationnement.

Points faibles

- cantine, cuisine hors normes,
- pas d'accessibilité handicapés,
- toilettes non connectés au tout à l'égout (évacuation dans un fossé),
- absence de salle de Conseil,
- salle des fêtes exigüe,
- pas d'accès direct à la cantine.



Façade sur Place



Façade sur cour



Le fossé

Un équipement à repenser dans son ensemble par rapport :

- aux demandes de la population,
- aux nouveaux arrivants.