

# 2 ATELIER DE CONCERTATION

## Mon école Anne Mousse confortable SAINT-PAUL

### PROGRAMME DE L'ATELIER 01 décembre 2022

#### Préambule du CAUE

- > Rappel des constats partagés
- > Présentation de démarches similaires - Cours OASIS à Paris
- > Synthèse du diagnostic partagé



#### > PARTIE 1 : PRESENTATION DES PROPOSITIONS DES ENFANTS

##### Les élèves ont illustré leurs idées en maquette

- > Présentation des solutions par les enseignants des classes de GS

#### > PARTIE 2 : ATELIER DE PROPOSITIONS DES ADULTES DE L'ÉCOLE

- > Propositions en plan venant compléter les maquettes des enfants

En présence d'une vingtaine d'acteurs (équipe pédagogique, services de la ville (scolaire, restauration, études et travaux, entretien), élus, parents d'élèves, rectorat, ...)





# PARTIE 1 : Les propositions des enfants ...

Les élèves de GS proposent des idées d'amélioration de leur école

## VISITE DE RÉFÉRENCES :

Ecole Simone veil à La Possession  
Quartier Cœur de ville

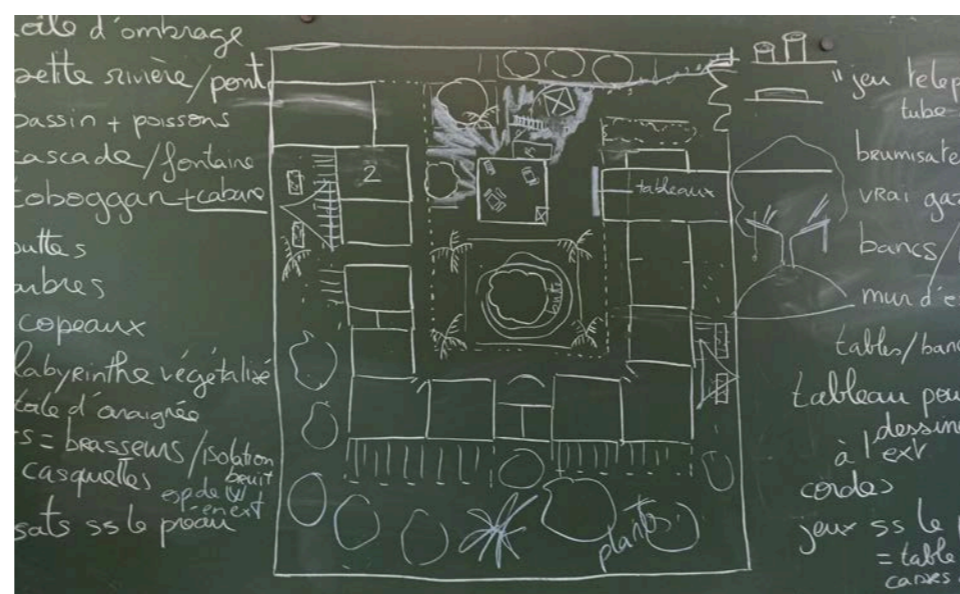
## > BRAINSTORMING

Les élèves expriment librement leurs idées. Le CAUE synthétise les solutions proposées par les deux classes.

Les enfants ont également listé les jeux pratiqués : jouer au pirate, à la maitresse, à cache-cache, 1, 2, 3 soleil, grimper et sauter, tourner autour des poteaux, jouer dans la terre, avec les plantes et les feuilles, discuter, ...

## > MAQUETTES

Les élèves spatialisent leurs idées. Cette étape permet aux acteurs et usagers de l'école de mieux se projeter.





# ... en maquette

Ils ont réalisé, sur la base du diagnostic, un premier programme de souhaits :

- > **Enlever le béton** et **planter** des arbres, des massifs, des plantes basses,
- > Choisir **des sols en terre, en copeau, en sable, ...**
- > Créer des **petites buttes** pour disposer d'un espace vallonné avec plusieurs ambiances,
- > Aménager un **cheminement principal** en sable damé ou autre revêtement **perméable** serpentant entre les buttes,
- > Installer **une noue** pour permettre aux enfants et leurs enseignants de se familiariser avec le cycle de l'eau, expérimenter, ...
- > **Améliorer le préau** : choisir un gazon synthétique, un plafond acoustique, installer des tables et bancs, des hamacs ou transats pour se détendre. Privilégier les activités calmes sous le préau pour limiter ses nuisances.

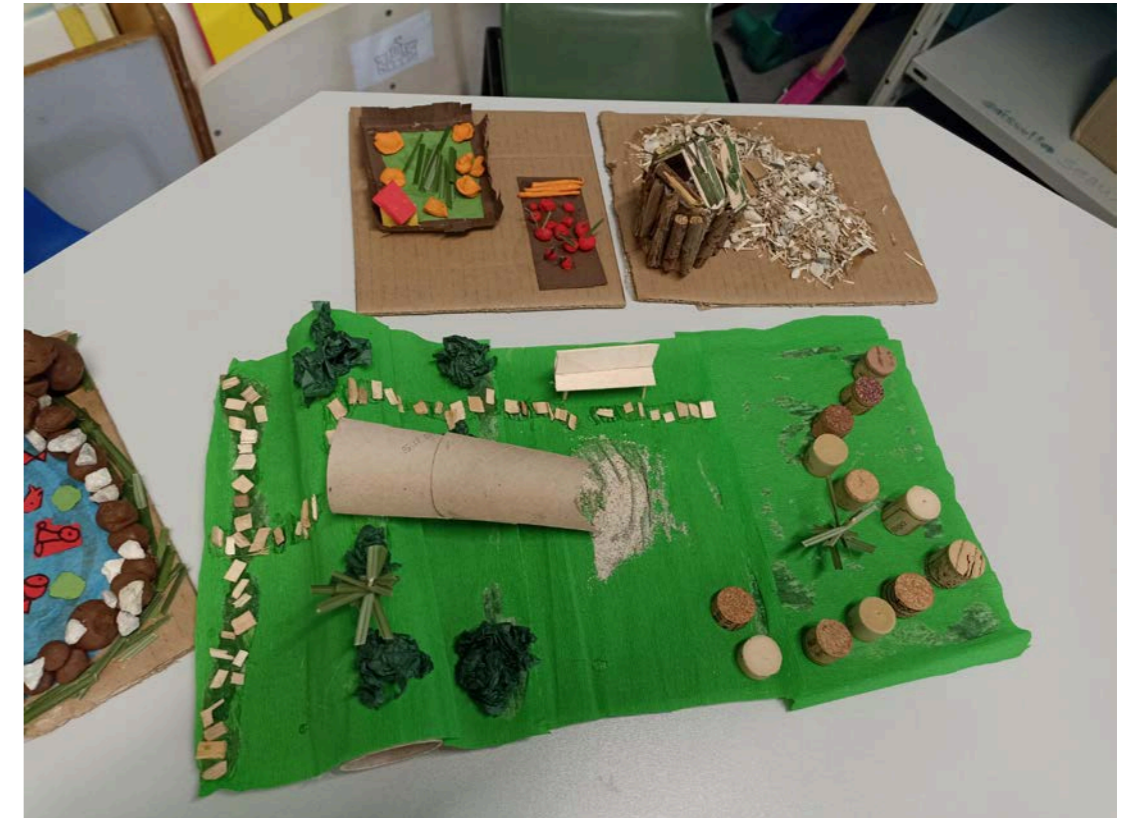
Réaliser un bassin avec une cascade et des petits poissons à proximité du préau pour apaiser les bruits et créer une ambiance zen,

### > Proposer différents espaces de jeu :

- Un espace cabanes avec un petit ponton,
- Un espace en terre pour toucher, manipuler, ...
- Des jeux au sol à l'entrée de l'école pour rendre plus ludique l'accueil des enfants,
- Un espace jeu sous le flamboyant : des cordes suspendus aux branches, une butte avec un toboggan, un tunnel, des rondins de bois,
- Un espace de labyrinthe végétal,
- Tableau à la craie en extérieur sur le mur de la garderie,

### > Renforcer la végétalisation des abords des classes :

- ajouter des massifs, des arbustes,
- Augmenter le nombre de potagers,
- > Concevoir **des terrasses** ombragées derrière les classes (pour celles qui en sont dépourvues) pour favoriser l'école du dehors et protéger les jalousies,
- > Construire une **petite ferme pédagogique** avec des poules, lapins et tortues,
- > Prévoir des **assises ludiques**,
- > Installer des **brasseurs d'air** dans les classes,





# PARTIE 2 : Les propositions des adultes

**Les adultes se divisent en deux sous-groupes pour échanger et proposer des solutions**

**Les deux groupes adhèrent aux propositions des enfants** mais avec un questionnement sur la proposition d'un bassin et sa sécurité (très peu d'eau / avec des poissons pour éviter les moustiques).

Ils souhaiteraient qu'une réflexion soit menée sur la mise en place d'un pédibus,

Comment pérenniser les jeux d'eau mis en place l'été (installation de petites piscines, ...)?

Installer des voiles d'ombrage en attendant que les arbres poussent.

Installer plus de points d'eau,

## > GROUPE 1

- une piste cyclable et un local vélos à l'entrée de l'école,
- un parvis abrité pour les parents avec des assises,
- Des plots rétractables devant le parvis pour empêcher les voitures de stationner devant le portail,
- Portail occultant pour préserver l'intimité des élèves et leur permettre d'occuper l'espace intérieur devant le portail,
- Un panneau d'affichage et d'information sur le portail,
- Gazon synthétique sous le préau,
- Panier à ballons/cible sur le mur de la garderie,
- Jeux au sol à l'entrée,
- Terrasses abritées derrière les classes,
- Poulailier derrière les classes + tortues
- Mur végétal devant les toilettes,
- Parcours sensoriel et découverte dans la petite forêt à côté de l'école + jeux d'eau,
- Des cordes suspendues au flamboyant,
- Paillasons/grattoirs à l'entrée des classes pour enlever la terre, le sable et les copeaux sous les chaussures,
- Plafond acoustique et brasseurs d'air dans les classes,
- Mur d'escalade et sol souple dans le couloir entre les classes,

## > GROUPE 2

- une piste cyclable et un local vélos à l'entrée de l'école,
- un cheminement piéton sécurisé à l'extérieur de l'école en connexion au quartier et à l'aire de jeux, en passant dans la nature,
- un parvis abrité pour les parents avec des assises et qui se prolonge à l'intérieur pour les enfants (en conservant l'accès pompiers),
- Des plots rétractables devant le parvis pour empêcher les voitures de stationner devant le portail,
- Optimiser les stationnements et les ombrager,
- Un espace d'expérimentation sous les arbres existants (jouer avec l'eau, la terre, rondins, ...),
- Refaire le portillon d'accès au dojo (représente un danger pour les enfants aujourd'hui),
- Refaire des jeux au sol sous le préau,
- Plafond acoustique sous le préau + brumisateurs,
- Hamacs et transats sous le préau,
- Trampoline,
- Terrasses abritées derrière les classes,
- Potagers à l'arrière, des points d'eau,
- Installer de grands panneaux d'expression, double face, de formes aléatoires, avec un récupérateur de peinture/eau sale, positionnés à l'arrière des classes pour des activités artistiques de grande envergure, avec possibilité de laisser sécher les pinceaux et de laver à grande eau.
- Exploitation du grand arbre et de son ombrage à l'extérieur de l'école pour organiser des activités extérieures (lecture, ...) en ajoutant des rondins pour s'asseoir,
- Une butte autour du flamboyant,
- Plafond acoustique, sol et mur amortissant pour la salle de motricité,
- Changer le système des nacots par un système plus performant et ergonomique,
- Une citerne en récupération des E.P
- Prévoir une terrasse pour la cantine pour proposer de manger en extérieur,



# PARTIE 2 : Synthèse globale des attentes

## LÉGENDES :

### Sécurité des enfants

- Piste cyclable et cheminement piéton sécurisé
- Portail occultant + affichage
- Plots rétractables - pompiers
- Local vélos

### Accueil

- Parvis abrité + bancs
- Jeux au sol

### Confort

- Arbre existant
- Arbre à planter
- Haies foisonnantes
- Brasseurs d'air
- Plafond acoustique
- Changer les nacots
- Optimisation des stationnements
- Bassin + cascade
- Points d'eau
- Préau/ sol en gazon synthétique
- Mur végétal
- Terrasses

### Se détendre

- Panneau à craie
- Hamacs/transats
- Tables et bancs
- Cabanes

### Activités pédagogiques

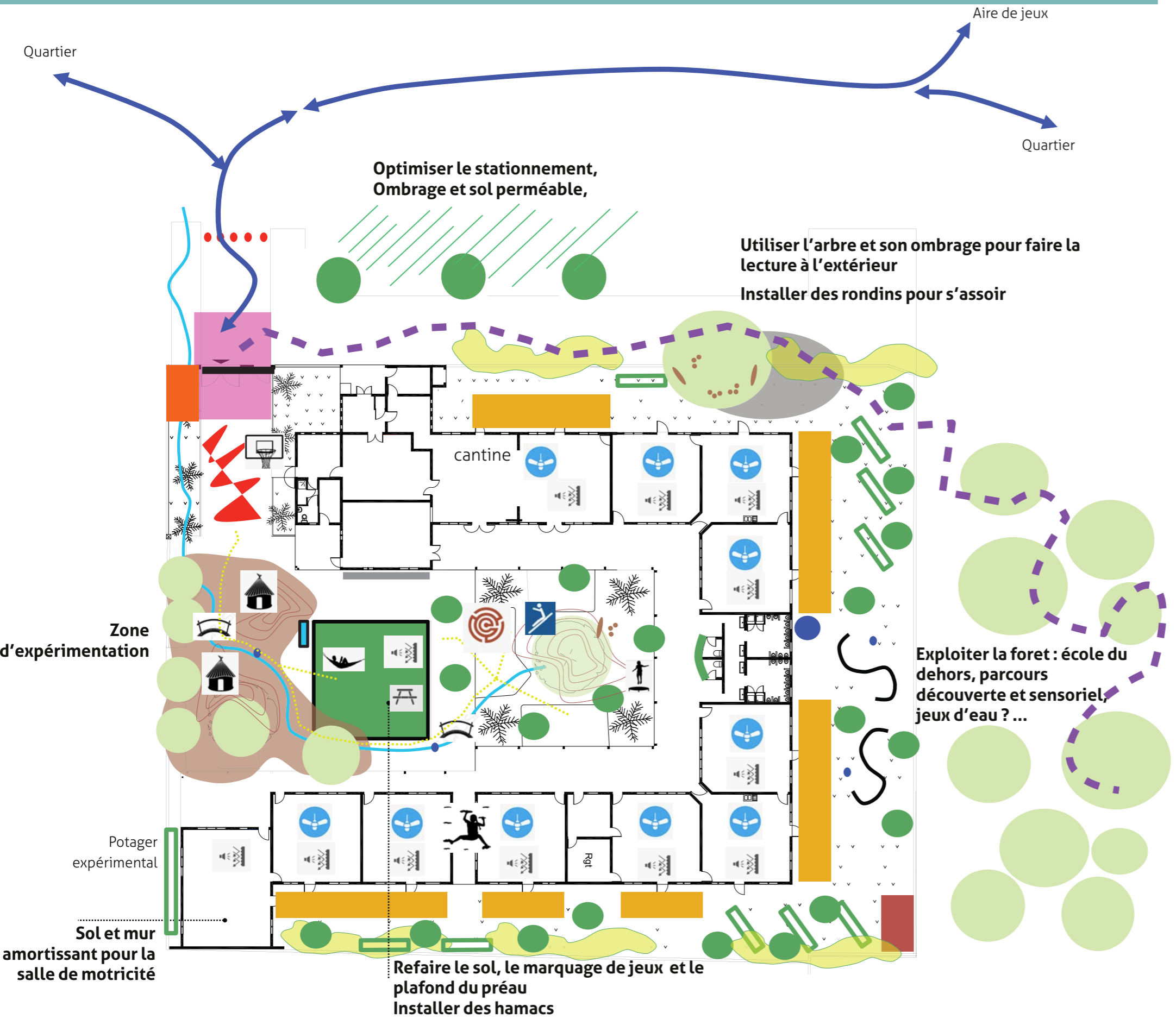
- Parcours découverte et sensoriel
- Potagers + treille d'ombrage
- Noue plantée
- Panneaux d'expression
- Citerne de récupération d'E.P
- Ferme pédagogique

### Expérimenter

- Butte
- Zone d'expérimentation en terre, copeaux, ...
- Rondins
- Ponton/passerelle pour traverser la noue
- Labyrinthe végétal
- Cheminement perméable

### Jeux pour bouger

- Toboggan, tunnel, cordes, petit train et bascules conservés,
- Trampoline
- Mur d'escalade et sol souple
- Panier à basket ou cible





## Synthèse globale des attentes

### LES ABORDS DE L'ÉCOLE

- > Sécuriser les cheminements piétons de connexion au quartier et à l'aire de jeux,
- > Piste cyclable, pédibus,
- > Installer des plots rétractables pour éviter le stationnement sauvage,
- > Optimiser et ombrager les stationnements, sol perméable,
- > Haie foisonnante sur rue et potager libre d'accès pour éviter les vols et les vis-à-vis,

### L'ENTRÉE

- > Installer un parvis abrité + bancs + panneaux d'information,
- > Local vélos à l'entrée,
- > Occulter le portail et changer le portillon de connexion au dojo,
- > Jeux au sol, panier à ballons, cible et arche d'ombrage au-dessus (en conservant l'accès pompiers),

### UN ESPACE D'EXPÉRIMENTATION

- > Profiter de la présence des arbres pour installer cet espace,
- > Enlever le béton et mettre un sol naturel : terre, copeaux, sable, ... pour jouer, toucher, ...
- > Amener du relief, buttes,
- > Montrer le parcours de l'eau : noue plantée qui traverse les espaces et accompagne le cheminement piéton perméable,
- > Points d'eau,
- > Cabanes, pontons, rondins,
- > Bassin à poissons + cascade pour apaiser les bruits de la cour et du préau (à sécuriser pour les enfants),
- > Potager expérimental sur le côté de la salle de motricité,

### LE PRÉAU

- > Sol en gazon synthétique de qualité,
- > Plafond acoustique,
- > Brumisateurs,
- > Bancs et tables pour jouer calmement,
- > Hamacs et transats pour lire et se reposer,
- > Jeux au sol à refaire,
- > Etagères à livres, caisses de jeux,

### AUTOUR DU FLAMBOYANT

- > Butte,
- > Toboggan, cordes, tunnel, rondins,
- > Conserver le petit train et les bascules,
- > Labyrinthe végétal,

### LE MUR DE LA GARDERIE

- > Tableau d'expression à craie,

### LE COULOIR ENTRE LES SALLES DE CLASSE

- > Mur d'escalade et sol souple,

### LES TOILETTES

- > Mur végétal,

### LE CONFORT DANS LES SALLES

- > Brasseurs d'air,
- > Plafond acoustique,
- > Terrasses abrités en prolongement extérieur pour faire classe dehors,
- > Changer les nacots,
- > Paillasons et grattoirs pour enlever boue, sable et copeaux des chaussures des enfants,

### LE CONFORT À LA CANTINE

- > Brasseurs d'air,
- > Plafond acoustique,
- > Terrasses abrités en prolongement extérieur pour manger dehors,

- > Installer une haie brise-vue en clôture,

### LA SALLE DE MOTRICITÉ

- > sol et mur souple type dojo,
- > Plafond acoustique,
- > Brasseurs d'air,
- Changer les nacots,

### LE JARDIN DERRIÈRE LES CLASSES

- > Planter des arbres, massifs et plantes couvrantes,
- > Installer des points d'eau et une citerne de récupération des E.P pour les potagers,
- > Panneaux d'expression,
- > Démultiplier les potagers et les ombrager (treille),
- > Doubler les clôtures d'une haie végétale foisonnante,
- > Petite ferme pédagogique (lapins, poules, tortues, ...),

### EXPLOITER LES ESPACES HORS DE L'ÉCOLE

- > Créer un parcours de découverte et sensoriel de l'école jusqu'à l'intérieur de la petite forêt,
- > Exploiter le grand arbre et son ombrage à proximité de la cantine pour faire de la lecture dehors à défaut de pouvoir exploiter de suite la forêt, en installant des rondins,

### AMÉNAGEMENT PAYSAGER ET CONFORT

- > Planter des arbres,
- > Enlever le béton,
- > Plantes basses et massifs,
- > Sol en terre, copeaux, sable et ...
- > Mettre les enfants en situation d'être dans la nature : chemin qui serpente, noue, galets, rondins, eau, poissons, ...
- > Mobiliers ludiques et naturels,

## Ressources

### > CAUE DE LA RÉUNION

> Etude PACTE : <https://www.caue974.com/fr/portail/356/actualite/53545/le-caue-de-la-reunion-laureat-du-programme-ombree.html>

> <https://www.ecolesdurables.fr/fr/portail/429/index.html>

### > PROGRAMME OMBREE

> <https://qualiteconstruction.com/actu-ombree-appel-projets-outre-mer-batiments-ultramarins-economes-energie/>

### > CAUE DE PARIS

> Etude PACTE : <https://www.caue75.fr/ateliers-a-l-ecole/ateliers-cours-oasis>

> Voyage d'étude en Belgique : <https://www.youtube.com/watch?v=ULkUllcfLzs>



Agir local, penser global  
pour un bâtiment efficient



Pôle énergie des écoles

2 - Concertation à l'école Anne Mousse