

2 ATELIER DE CONCERTATION

Mon école Paul Hermann confortable

SAINT-ANDRE

PROGRAMME DE L'ATELIER du 21 avril 2022

Préambule du CAUE

- > Programme OMBREE / Pôle Energie des Ecoles
- > La participation de la commune à cette action
- > Quels sont les grands paramètres de confort à l'école ?
- > Rappel des constats et du diagnostic partagé du 7 avril 2022



PARTIE 1 : PISTES DE SOLUTIONS DES ENFANTS

Atelier «dessine ton projet»

- > Visionnage des «Cours Oasis»
- > Rappel des visites des écoles et des constats
- > Propositions d'aménagements et pistes de solutions par les enfants



PARTIE 2 : LES ACTEURS DE L'ECOLE PROPOSENT DES AMENAGEMENTS

Participation en format atelier

- > Présentation des «Cours Oasis»
- > Rappel des constats et du diagnostic partagé
- > Propositions d'aménagements et de réalisations de travaux des acteurs de l'école
- > Discussions sur le positionnement des aménagements

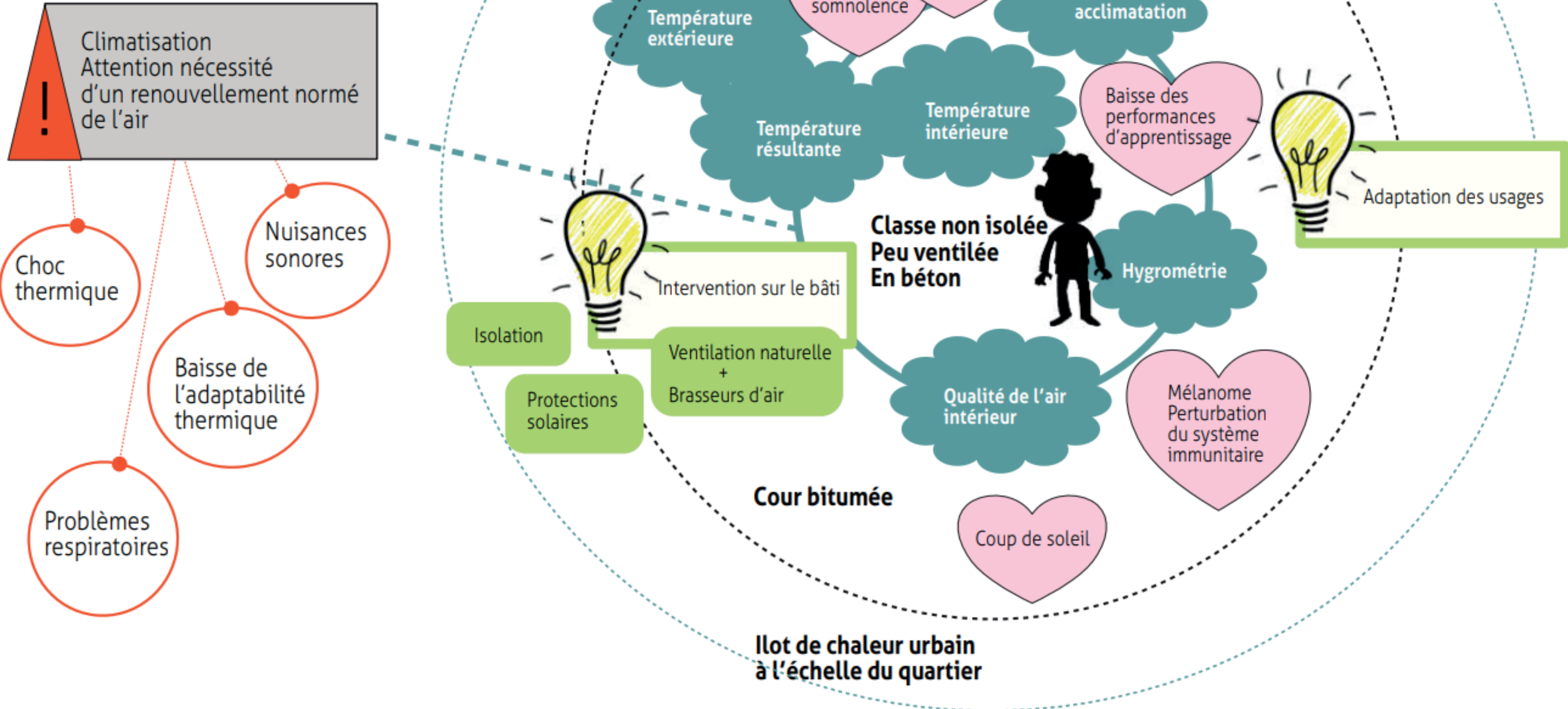
SYNTHESE du programme prévisionnel des acteurs de l'école par le CAUE



Des constats partagés

Il est donc tout aussi important d'intervenir sur le bâtiment, sur ses abords que d'intégrer les usages existants ou futurs.

C'est en planifiant une démarche globale que l'on pourra tendre vers le confort thermique respectueux de la santé de ses occupants mais aussi de leurs usages.



! Climatisation
Attention nécessité
d'un renouvellement normé
de l'air

- Choc thermique
- Nuisances sonores
- Baisse de l'adaptabilité thermique
- Problèmes respiratoires

Température extérieure

Température résultante

Maux de tête

fatigue somnolence

Température ressentie + acclimation

Température intérieure

Baisse des performances d'apprentissage

**Classe non isolée
Peu ventilée
En béton**

Hygrométrie

Qualité de l'air intérieur

Mélanome
Perturbation du système immunitaire

Cour bitumée

Coup de soleil

**Ilot de chaleur urbain
à l'échelle du quartier**

Diagnostic partagé



Diagnostic partagé

> L'ENTRÉE

Points positifs

- > Ombre,
- > Murets en guise d'assises
- > Coin calme

Points à améliorer :

- > Les parents n'ont pas d'espace d'attente à l'abri de la pluie (pas de bancs non plus).

> LES COURSIVES

Points à améliorer :

- > Multiples escaliers (problème d'accessibilité)
- > Exposition à la pluie

> LE PRÉAU

Points positifs

- > Ombre,

Points à améliorer :

- > Fuites en toiture, flaques d'eau ,
- > Risques de glissade,

> LES CANTINES

Points à améliorer :

- > Bruits
- > Accès difficile en temps de pluie
- > Proximité des toilettes (odeurs) par rapport à la cantine 1,
- > Manque d'un local dédié aux personnels bien distinct de l'espace de restauration et une salle de repos,

> LES TOILETTES

Points à améliorer :

- > Problèmes d'usage,
- > Manque de pression (malgré les travaux refaits récemment)
- > Proximité avec salles de classe et cantine 1,

> LES PATIOS

Points positifs

- > Présence de potagers,
- > D'arbres d'ombrage
- > Présence de rochers/sculptures

Points à améliorer :

- > Manque de relation avec les classes,
- > Présence d'enrochement pas toujours accessible,
- > Certains patios trop ensoleillés,

> LES SALLES DE CLASSE

Points à améliorer :

- > Problème d'infiltration,
- > Des ouvertures directement exposées à l'ensoleillement direct,
- > Manque de lumière naturelle,
- > Surchauffe,
- > Jalousies trop hautes non accessibles et fragiles,
- > Problème d'électricité trop récurrent,
- > Connexion internet demandée,

> LA COUR ENGAZONNÉE

Points positifs

- > Ombre,
- > Arbres,
- > Sol engazonné
- > Murets
- > Potagers (3)
- > Espace de jeux, de sport et d'ateliers

Points à améliorer :

- > Des espaces sans ombre, arides,
- > Poussière,
- > Graviers en projectile,
- > Des espaces de boues ou saturés d'eau de pluie,
- > Des problématiques de fourmis rouges, de moustiques,
- > Certaines essences de plantes piquantes,
- > Manque encore des arbres et de l'ombrage,
- > Manque de potagers avec points d'eau,

Beaucoup d'espaces de jardins ne sont accessibles que sur des temps courts et dédiés avec enseignants et non accessibles à la pause méridienne par exemple.

- > Volonté d'utiliser plus les espaces de jardins,
- Manque de lien avec la Nature,

> LE TERRAIN DE SPORT

Points à améliorer :

- > Trop ensoleillé, trop chaud,
- > Manque d'ombre pour pratiquer le sport,
- > Chutes,
- > Espace très utilisé et surveillé à la pause méridienne mais manque d'ombre naturelle
- > Quel usage aujourd'hui en tenant compte des projets dans le quartier et de terrains accessibles à 200m ?

Points positifs :

- > Les fresques
- > Espace de jeux, de course

> DES ESPACES EN +

- > Salle de repos pour enseignants,
- > Vestiaires pour personnels d'entretien,
- > Local vélos
- > Une salle pour infirmerie équipée, pour la psychologue,
- > BCD,
- > Plus d'espaces couverts,

> AUTRES REMARQUES

- > Pédibus,
- > Mobiliers urbains : bancs, lavabos,
- > Problème de rongeurs,
- > Manque de stationnements pour personnes porteuses de handicaps,
- > Clôtures et problème d'intrusion,
- > Repeindre l'école,
- > Créer plus de lien avec le quartier dans les déplacements piétons,
- > Assurer la sécurité des enfants,

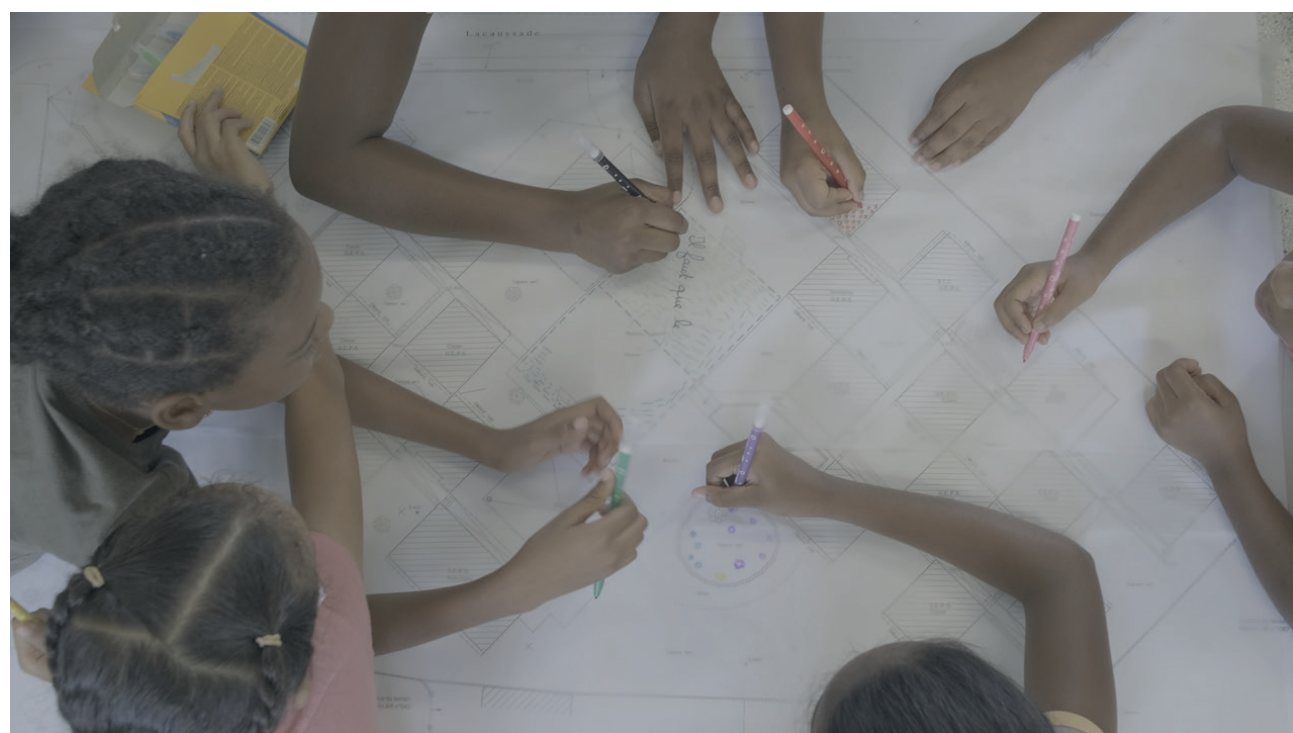
PARTIE 1 : PISTES DE SOLUTIONS DES ENFANTS

avr 2022

Atelier «dessine ton projet» avec la classe de Mme Maunier

La séance débute par un rappel des visites des écoles bioclimatiques effectuées la semaine passée. Puis, les membres du CAUE montrent aux enfants des vidéos sur les «Cours Oasis» pour qu'ils se fassent une idée de ce qui est possible de faire dans une école. On voit dans ces vidéos des exemples d'aménagement, des jeux, des retours d'expériences et les paroles des enfants.

Dans un second temps, les élèves sont répartis en plusieurs groupes pour dessiner sur plan leurs idées pour changer et améliorer leur école.



Les solutions dessinées par les enfants

avr 2022



PARTIE 2 : LES ACTEURS DE L'ÉCOLE PROPOSENT DES AMÉNAGEMENTS

La concertation en format atelier

avr 2022

En débat libre, les participants à la concertation répartis en 4 groupes se projettent sur les futurs aménagements nécessaires dans l'école

Premier temps : présentation des pistes de solutions proposées par les élèves

Créer : parvis devant l'école, espace au calme, jeux, espaces plantés, nouveau préau, sol synthétique mais compatible avec les jeux de ballon, potager, tables et bancs, treille, espace pour animaux, zones d'ombrage, classe en extérieur

Deuxième temps : atelier «carte sur table»

4 groupes : les plus hétérogènes possibles (enseignants, parents, élus)
Accompagnés par l'équipe du CAUE

Le débat se construit autour des aménagements souhaités,
ci-joint les propositions des 4 groupes :



Groupe A



Groupe B



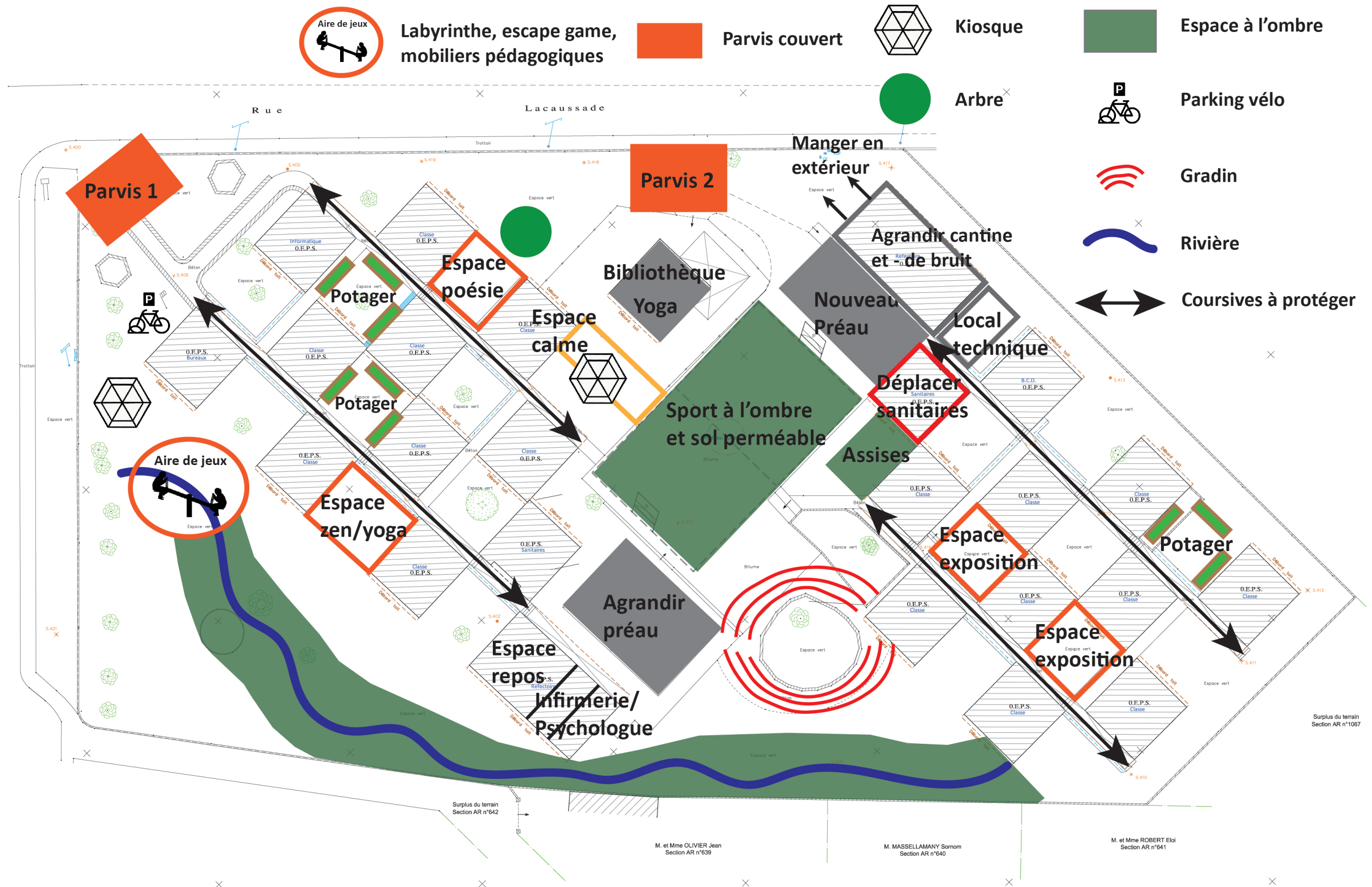
Groupe C



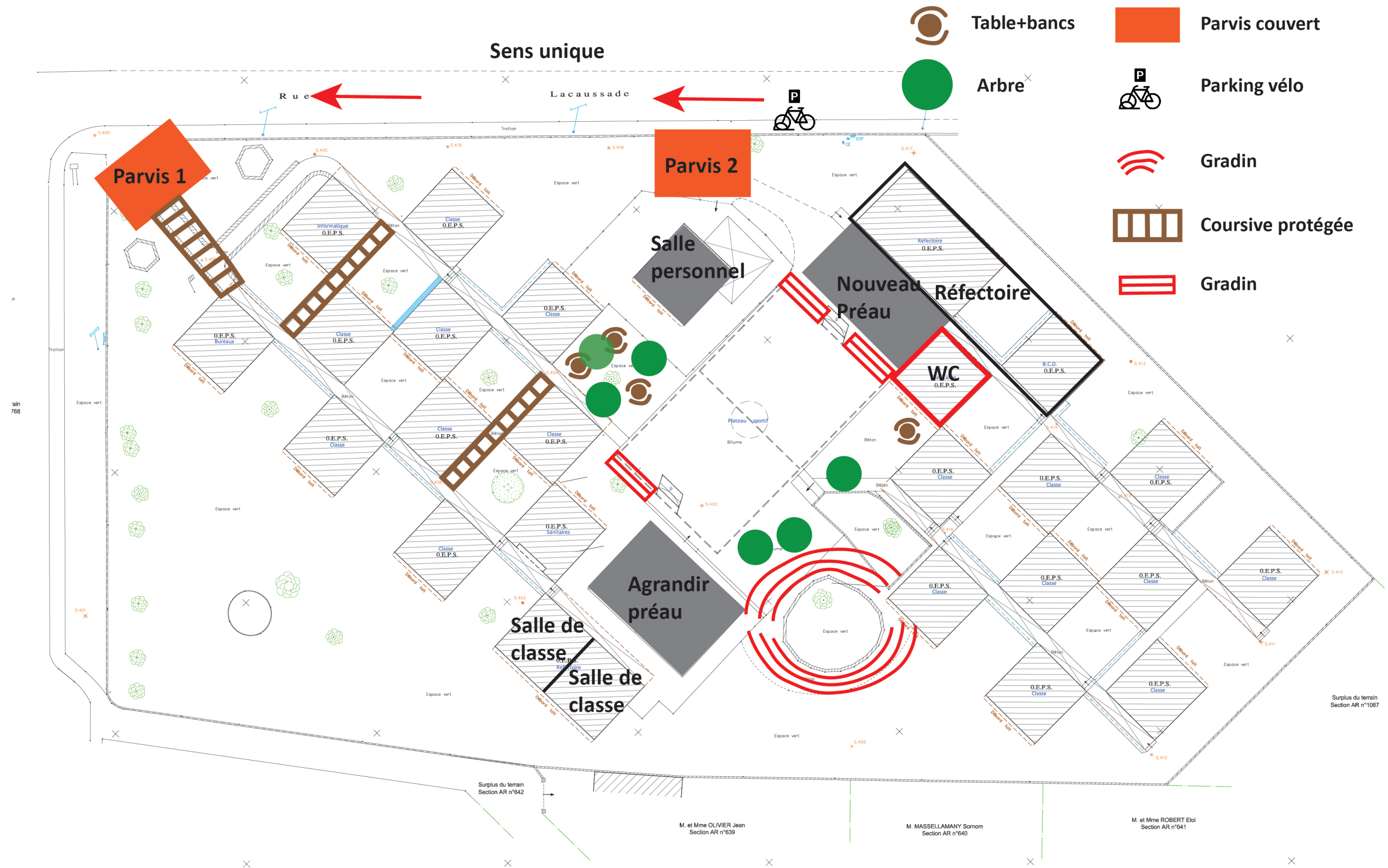
Groupe D



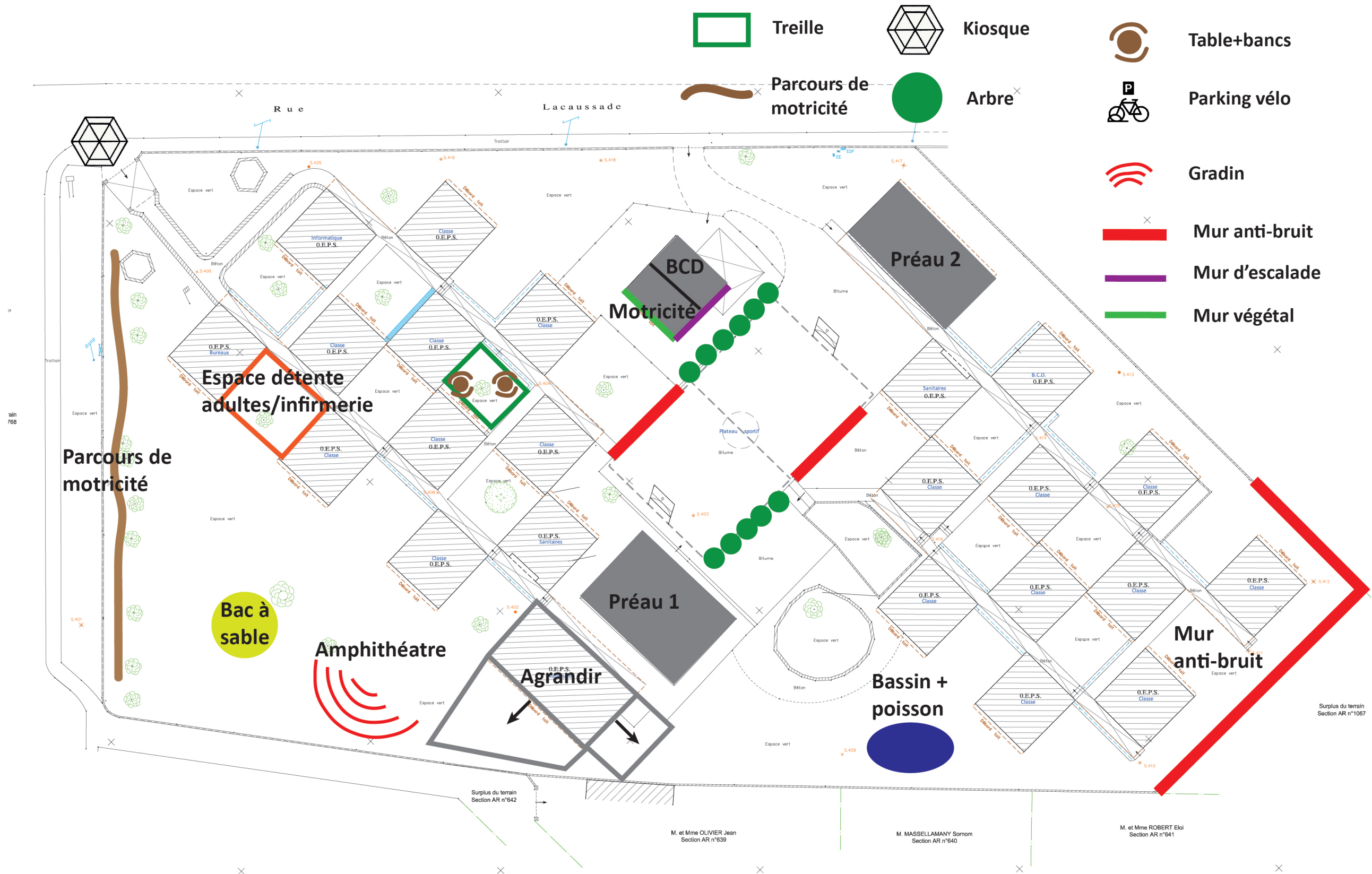
GROUPE A : propositions



GROUPE B : propositions

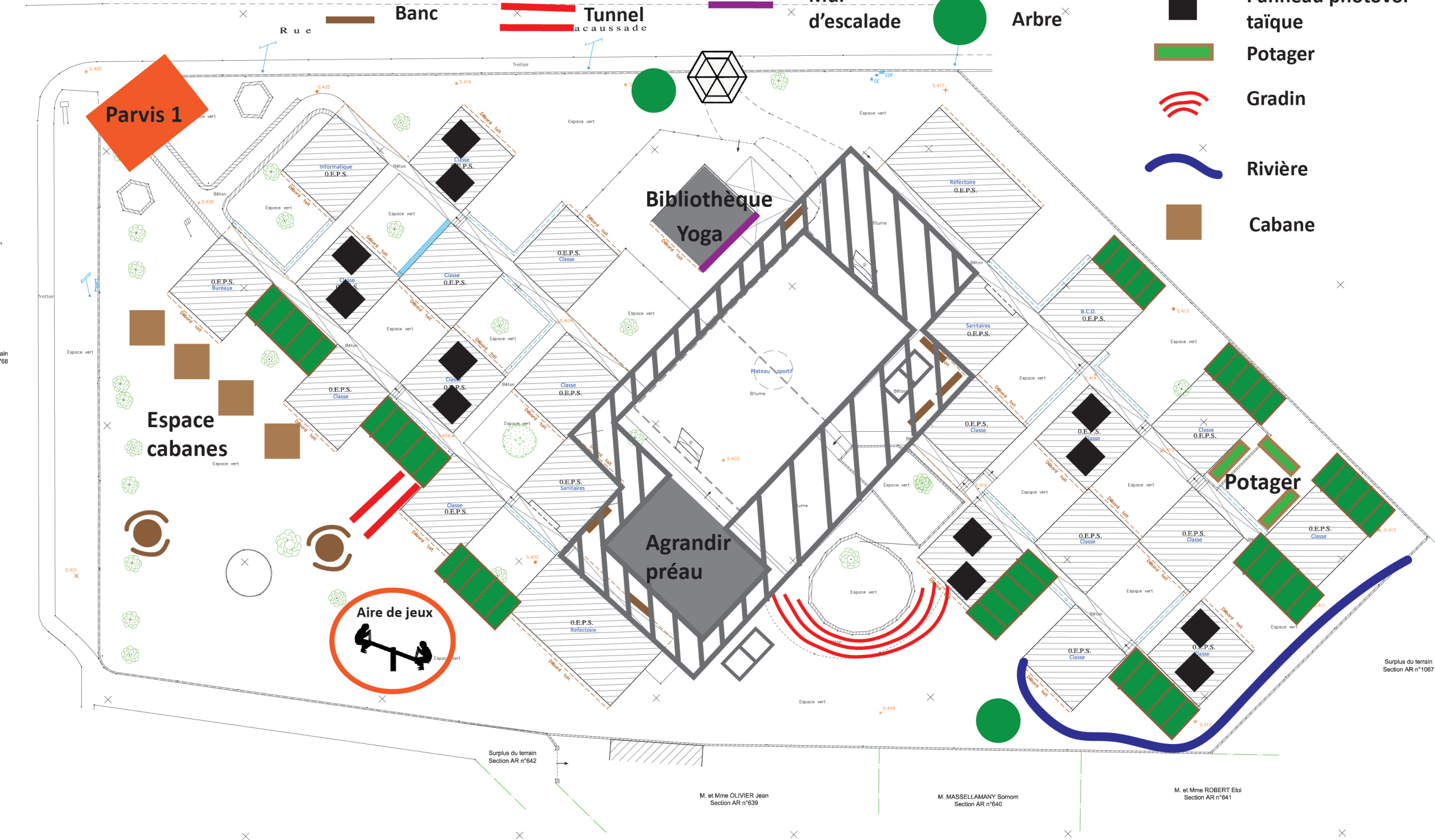


GROUPE C : propositions



GROUPE D : propositions

- Préau isolé phoniquement
- Table de ping-pong
- Table+bancs
- Treille
- Kiosque
- Parvis couvert
- Banc
- Tunnel de caussade
- Mur d'escalade
- Arbre
- Panneau photovoltaïque
- Potager
- Gradin
- Rivière
- Cabane





Les propositions des adultes de l'école (équipe enseignante, personnels de services, élus et parents d'élèves)

- Créer un **parvis** mieux couvert pour l'attente des parents avec un **espace de transition**, notamment pour les maternelles (mobilier ludiques d'attente et d'assises)
- Assurer un **déplacement abrité** depuis le parvis jusqu'aux classes en passant par la cantine et les préaux
- Mieux protéger les **coursives**
- Créer des zones d'ombrages : **Arbres, treilles, préaux**
- **Couvrir** le plateau sportif et réfléchir au **traitement du sol** afin de minimiser la chaleur : toujours garder la possibilité de faire rebondir un ballon
- Diversifier les **jeux** et **activités** des enfants : labyrinthe, table de ping-pong, jeux au sol, mur d'escalade, amphithéâtre, espaces détente et d'assises, cabanes
- Végétaliser l'école : **végétation, treilles fruitées, mur végétal**
- Améliorer la protection acoustique : dans la **cantine** et pour les **salles de classes** (notamment celles à proximité de la 4 voies)
- Agrandir la capacité de la **cantine**
- Créer une **rivière** avec un bassin et des poissons
- Créer des **espaces extérieurs** propices aux activités de classes (faire cours, exposition,...)
- Régler les problèmes de coupure de courant, de confort thermique dans les **salles de classes** : panneaux photovoltaïque, protections, toiture,...
- Créer un **parking vélo**
- Réinvestir la **maison abandonnée**
- Requestionner l'emplacement des **toilettes**

Avec les propositions des enfants :

- Créer un espace avec des **animaux**
- Créer un **bac à sable** avec transats, espace de jeux et de détente
- Permettre d'avoir des **cours en extérieur** (dans les patios) en réglant le problème des fourmis rouges
- Créer des **nichoirs, ruches**,...

Des potentiels freins :

- La sécurité
- La surveillance, conserver des vues sur les enfants

Ressources

CAUE DE LA REUNION

> Etude PACTE : <https://www.caue974.com/de/portail/356/mediatheque/47697/confort-thermique-dans-les-ecoles-dans-les-bas-a-la-reunion.html>

PROGRAMME OMBREE

> <https://qualiteconstruction.com/actu-ombree-appel-projets-outre-mer-batiments-ultramarins-economies-energie/>

CAUE DE PARIS

> Etude PACTE : <https://www.caue75.fr/ateliers-a-l-ecole>

> Voyage d'étude en Belgique : <https://www.youtube.com/watch?v=ULkUllcLzS>



ECOLEES DURABLES A LA REUNION

<https://www.ecolesdurables.fr/fr/portail/429/confort-thermique-dans-les-ecoles-a-la-reunion.html>

